

تم تحميل هذا الملف من موقع المناهج الكويتية



مدرسة سالم الحسينان المتوسطة

الملف مراجعة مدرسة سالم الحسينان المتوسطة

موقع المناهج ← المناهج الكويتية ← الصف الثامن ← علوم ← الفصل الثاني

روابط مواقع التواصل الاجتماعي بحسب الصف الثامن



روابط مواد الصف الثامن على تلغرام

الرياضيات	اللغة الانجليزية	اللغة العربية	التربية الاسلامية
---------------------------	----------------------------------	-------------------------------	-----------------------------------

المزيد من الملفات بحسب الصف الثامن والمادة علوم في الفصل الثاني

مذكرة (شرح درس اللافاربات)	1
تلخيص	2
مراجعة شاملة فترة ثانية	3
مذكرة محلولة	4
كتاب الطالب 8	5



وزارة التربية
الإدارة العامة لمنطقة العاصمة التعليمية
مدرسة سالم الحسينان المتوسطة بنين

مادة العلوم

نماذج اختبارات الفصل الدراسي الثاني



الصف الثامن

مدير المدرسة

د/ شريان اللوغانى

رئيس القسم

أ/ جعفر عبد الحكيم



المجال الدراسي: علوم

الزمن : ساعتين وربع

عدد الصفحات : (٥)

وزارة التربية

الإدارة العامة لمنطقة العاصمة التعليمية

التوجيه الفني للعلوم

امتحان نهاية الفترة الدراسية الثانية في مادة العلوم للصف الثامن

للعام الدراسي (٢٠٢٣ / ٢٠٢٤ م)

٥٠

أولاً : الأسئلة الموضوعية (٢٦ درجة)

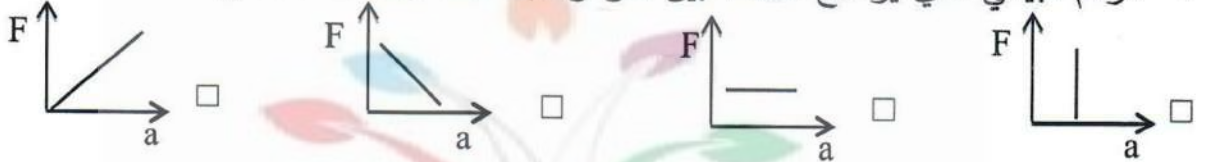
السؤال الأول :

اختر الإجابة الصحيحة علمياً لكل من العبارات التالية بوضع علامة (✓) في المربع المقابل لها : (١×٨)

١- دراجة نارية تقطع مسافة (300 m) خلال زمن قدره (30 s) فإن سرعتها تساوي: ص ١٨

☐ (10) m/s ☐ (330) m/s ☐ (3000) m/s ☐ (9000) m/s

٢- الرسم البياني الذي يوضح العلاقة بين القوة والعجلة عند ثبات الكتلة: ص ٢٥



٣- في عملية البناء الضوئي يُحول النبات الطاقة الشمسية إلى طاقة: ص ٦٣

☐ حرارية ☐ ضوئية ☐ ميكانيكية ☐ كيميائية

٤- الجزء الفعال في عملية التبادل الغازي: ص ٦٦

☐ البلعوم ☐ الحويصلات الهوائية ☐ القصبة الهوائية ☐ الحجاب الحاجز

٥- وعاء دموي يحمل الدم من القلب إلى خلايا الجسم: ص ١١٤

☐ شريان ☐ وريد ☐ صمام ☐ شعيرات دموية



٦- الجزء المشار إليه في الشكل المقابل يُسمى: ص ١٤٥

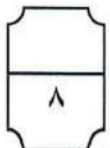
☐ كروموسوم ☐ سنتروسوم ☐ سنترومير ☐ كروماتيد

٧- صفة وراثية لا يمكن أن نراها: ص ١٤٢

☐ الغمازات ☐ فقر الدم ☐ لون الشعر ☐ لون الجلد

٨- أحد الرموز التالية يدل على صفة متنحية نقية: ص ١٥٠

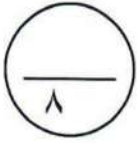
☐ (TT) ☐ (Tt) ☐ (tt) ☐ (tT)



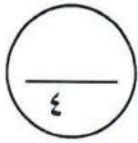
س ١

السؤال الثاني (أ) : أكتب كلمة (صحيحة) أمام العبارة الصحيحة ، و كلمة (خطأ) أمام

العبارة غير الصحيحة أمام كل عبارة من العبارات التالية : (٨ × ١)



١. مقدار السرعة واتجاهها يُعرفان بالسرعة المتجهة. ص ١٨ (.....)
٢. يوضح القانون الثالث لنيوتن أن قوة الفعل أكبر من قوة رد الفعل. ص ٢٧ (.....)
٣. وزن الجسم ثابت لا يتغير بتغير بعده عن سطح الأرض. ص ٢٩ (.....)
٤. قوة الاحتكاك تكون دائماً في نفس اتجاه الحركة. ص ٣٣ (.....)
٥. تتم عملية تبادل الغازات في الخميرة بالانتشار. ص ٧٢ (.....)
٦. جدار البطن الأيسر أقل سمكاً من جدار الأذين الأيسر. ص ١١٣ (.....)
٧. تحتوي خلايا جسم الإنسان على (٤٦) كروموسوم. ص ١٤٦ (.....)
٨. تنظم المعلومات الوراثية لتجارب الوراثة في جدول يُسمى جدول بانث. ص ١٥٦ (.....)



السؤال الثاني (ب) : أكتب المصطلح العلمي الدال على كل عبارة من العبارات التالية:

(٤ × ١)

- ١- (.....) مؤثر خارجي كدفع أو شد يغير موضع الجسم أو اتجاه حركته. ص ١٩
- ٢- (.....) قوة تنشأ عند تلامس سطحين مع بعضهما البعض. ص ٣٥
- ٣- (.....) عضلة تفصل التجويف الصدري عن البطن. ص ٦٨
- ٤- (.....) المادة الوراثية في الكائنات الحية ويتواجد في نواة الخلية. ص ١٦٣



ص ٢

السؤال الثالث : في الجدول التالي اختر العبارة من المجموعة (ب) وأكتب رقمها أمام ما يناسبها

من عبارات المجموعة (أ) : (١×٦)

الرقم	المجموعة (أ)	المجموعة (ب)
()	- وحدة قياس الوزن	١ - m/s
()	- وحدة قياس الكتلة	٢ - Kg
()	- السطح التنفسي للأسماك	٣ - N
()	- السطح التنفسي للنباتات	١ - الثغور .
()	- خلايا عديمة النواة، تحمل (O ₂) من الرئتين إلى الخلايا وتنقل (CO ₂) من الخلايا إلى الرئتين	٢ - الخياشيم .
()	- أجسام صغيرة ذات شكل بيضوي تُساعد على تجلط الدم	٣ - الرئتين .
()		١ - خلايا الدم الحمراء .
()		٢ - خلايا الدم البيضاء .
()		٣ - الصفائح الدموية .



٣

السؤال الرابع (أ) : علل لما يأتي تعليلاً علمياً سليماً : (٣ × ٢)

١ - تُربط البضائع التي يتم نقلها في الشاحنات. ص ٢٠

الإجابة:



٢ - وضع زيت بين أجزاء محرك السيارة. ص ٣٦

الإجابة :

٣ - أهمية خلايا الدم البيضاء لجسم الإنسان. ص ١١٤

الإجابة :

السؤال الرابع (ب) : أكمل جدول المقارنة التالي: (٣ × ٢)

وجه المقارنة	الكتلة ص ٢٩	الوزن ص ٢٩
أداة القياس
وجه المقارنة	ص ٢٧ 	ص ٢٧ 
قانون الحركة الذي يُمثله		
وجه المقارنة	التنفس الهوائي ص ٧٩	التنفس اللاهوائي ص ٧٩
الحاجة للأكسجين

١٢

س ٤

السؤال الخامس (أ) : واحد مما يلي لا ينتمي للمجموعة، ضع تحته خط مع ذكر السبب : (٣ × ٢)

١- (شعبة هوائية - بلعوم - رئتين - قلب) ص ٦٧+٦٨

السبب:

٢- (ثاني أكسيد الكربون - ماء - مغذيات - طاقة) ص ٧٦

السبب:

٣- (مهارة العزف - استقامة الإبهام - قيادة السيارة - إجادة السباحة) ص ١١٤

السبب:

السؤال الخامس (ب) : أدرس الأشكال التالية ثم أجب عن المطلوب: (٦ × ١)

٢

١- عند التأثير على العربتين بقوة ثابتة.

20 Kg



(٢)

ص ٢٤ + ٢٥



40 Kg

(١)

أ- العربة التي تتحرك بعجلة أقل يمثلها الرقم.....

ب- العلاقة بين القوة والكتلة والعجلة يفسرها القانون

٢- الجدول التالي يوضح النسل الناتج من تزاوج أرنب فروه خشن (Rr)

مع أنثى أرنب فروها ناعم (rr)

٢

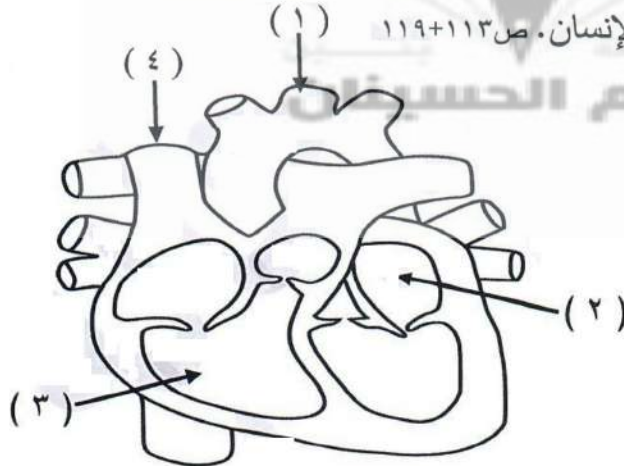
♂ \ ♀	R	r
R	Rr	Rr
r	Rr	rr

أ- الصفة السائدة هي الفرو

ب- ظهرت صفة الفرو الناعم في الأبناء بنسبة

٣- الشكل المقابل يوضح القلب في جسم الإنسان. ص ١١٣ + ١١٩

٢



أ - يندفع الدم من القلب إلي الرئتين خارجاً من الحجرة التي يمثلها الرقم (.....)

ب- الوعاء الدموي الذي يمثله الرقم (١) يُسمى

١٢

س ٥

انتهت الأسئلة،،،

بالتوفيق والنجاح

8

السؤال الأول : اختر الإجابة الصحيحة علمياً لكل من العبارات التالية و ضع علامة (✓)

في المربع المقابل لها: ($8 = 1 \times 8$ درجة)

1. انتقال الجسم من موضع إلى موضع آخر بمرور الزمن: ☐ الحركة ☐ الإزاحة ☐ السرعة ☐ التسارع

2. قطع عبدالله مسافة (6 متر) خلال زمن قدره (2 ثانية) ، سرعته تساوي : ☐ 2 م / ث ☐ 3 م / ث ☐ 6 م / ث ☐ 8 م / ث

3. الاتجاه الصحيح لتأثير قوة الاحتكاك يمثلته الشكل: ☐ ☐ ☐ ☐

4. تتم عملية تبادل الغازات في النبات ☐ الخياشيم ☐ الرئتين ☐ الثغور ☐ الانتشار

5. أكبر الأوعية الدموية في جسم الإنسان : ☐ الوريد الأجوف العلوي ☐ الوريد الأجوف السفلي ☐ الأوردة الرئوية ☐ الشرايين ☐ الأورطي



6. الجزء المشار إليه بالسهم في الشكل المقابل يمثل: ☐ الصفائح الدموية ☐ الأوردة ☐ الشعيرات الدموية ☐ الشرايين

7. الكائن الحي الذي تحتوي خلاياه على 46 كروموسوم: ☐ الإنسان ☐ البازلاء ☐ الأرنب ☐ ذبابة الفاكهة

8. تنتقل المادة الوراثية من الآباء الى الأبناء عن طريق : ☐ زوج من الجينات ☐ زوجان من الجينات ☐ 3 أزواج من الجينات ☐ 4 أزواج من الجينات

السؤال الثاني (أ) أكتب بين القوسين كلمة (صحيحة) للعبارة الصحيحة وكلمة (خطأ) للعبارة

غير الصحيحة لما يأتي : ($8 \times 1 = 8$ درجات)

12

1. الكتلة هي مقدار ما يحتويه الجسم من مادة . (.....) ص 21
2. يتغير الوزن بتغير بعده عن سطح الأرض . (.....) ص 29
3. قوة الاحتكاك على الأسطح الخشنة أقل من الأسطح الملساء . (.....) ص 37
4. الحجاب الحاجز عضلة تفصل التجويف الصدري عن البطني . (.....) ص 68
5. تزداد كمية الأكسجين أثناء القيام بالتمارين الرياضية الشاقة . (.....) ص 79
6. القلب عضو عضلي أحمر مخروطي الشكل . (.....) ص 113
7. خلايا الدم الحمراء وظيفتها الدفاع عن الجسم ضد الأجسام الغريبة . (.....) ص 114
8. الخلية الذكرية تحتوي على نصف عدد الكروموسومات . (.....) ص 146

8




السؤال الثاني (ب) : أكمل كلاً من العبارات التالية بما يناسبها علمياً : ($4 \times 1 = 4$ درجات)

سالم الحسينان

1. الكيلوجرام هي وحدة قياس
2. القوة التي تنشأ عند تلامس سطحين مع بعضهما البعض تسمى
3. عضو تبادل الغازات في الأسماك هو
4. العلم الذي يهتم بدراسة انتقال الصفات الوراثية من الآباء الى الأبناء يسمى علم

4

السؤال الثالث: في الجدول التالي اختر العبارة أو الشكل من المجموعة (ب) وأكتب رقمها أمام مايناسبها من عبارات المجموعة (أ) : (6 × 1 = 6 درجات)

رقم	المجموعة (أ)	المجموعة (ب)
<input type="checkbox"/>	* تطبيق على قانون نيوتن الأول. ص 20 - 26	1- 
<input type="checkbox"/>	تطبيق على قانون نيوتن الثاني.	2- 
<input type="checkbox"/>		3- 
<input type="checkbox"/>	* عضو بالجهاز التنفسي يمثل المدخل والمخرج الرئيسي.	4 - الأنف
<input type="checkbox"/>	* عضو بالجهاز التنفسي يصل بين الحنجرة والشعبتين الهوائيتين.	5 - البلعوم
		6 - القصبة الهوائية
<input type="checkbox"/>	* تركيب جيني لصفة سائدة نقية. ص 150	7 - TT
<input type="checkbox"/>	* تركيب جيني لصفة سائدة هجين.	8 - tt
		9 - Tt

السؤال الرابع (أ) : علل لما يأتي تعليلاً علمياً دقيقاً : ($3 \times 2 = 6$ درجات)



ص 21-25

1. يزداد تسارع العربّة بزيادة عدد الخيول.

.....

12

ص 36

2. وضع سلاسل حديدية على عجلات السيارات في المناطق الثلجية .

.....

ص 63

3. يتغير لون المحلول الكاشف عند النفخ فيه.

.....



السؤال الرابع (ب) : قارن بين كل مما يلي : ($3 \times 2 = 6$ درجات)

الميزان الإلكتروني		الميزان الزنبركي		وجه المقارنة
.....			يستخدم الجهاز لقياس
وضع عجلات للحقائب		وضع شريط مطاطي على السلاالم		وجه المقارنة
.....			تأثيره على الاحتكاك (يقلل - يزيد)
زفير		شهيق		وجه المقارنة
.....			حجم الرئة (يقلل - يزيد)

السؤال الخامس (أ) : أجب عن الأسئلة التالية :

(1) اختر أي مما يلي لا ينتمي للمجموعة بوضع خط مع ذكر السبب: ($2 = 1 \times 2$ درجة)

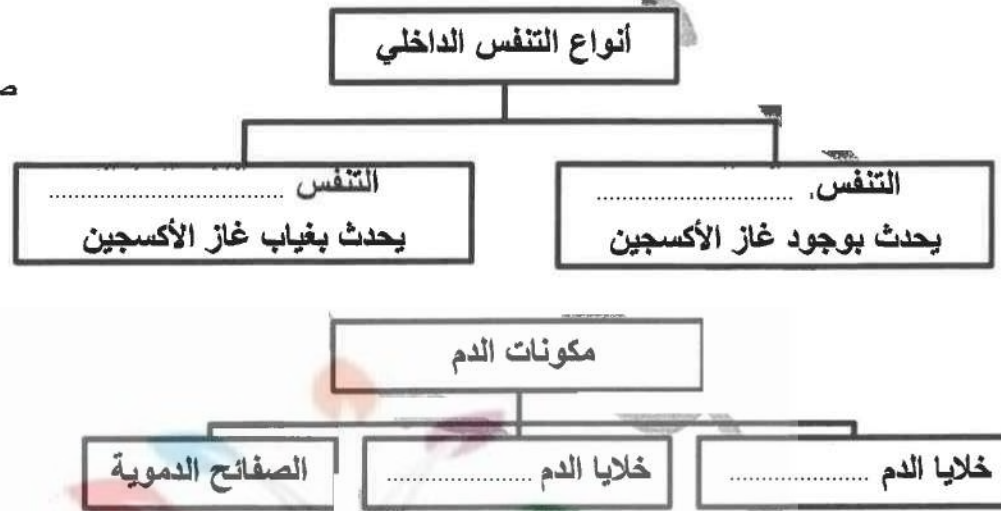
إجادة السباحة - مهارة الرسم - لون الشعر - مهارة العزف

ص 142

السبب: لأنه صفة والباقى صفات

(2) أكمل خرائط المفاهيم التالية بما يناسبها: ($2 \times 2 = 4$ درجات)

ص 79



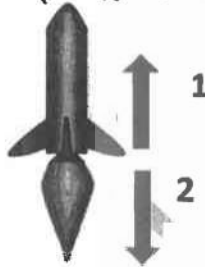
ص 114

السؤال الخامس (ب) : أدرس الرسومات التالية جيدا ثم أجب عن المطلوب. ($2 \times 2 = 4$ درجات)

1- من خلال دراستك قانون نيوتن الثالث ، أجب عن المطلوب.

- السهم رقم (.....) يعبر عن قوة تسمى الفعل .

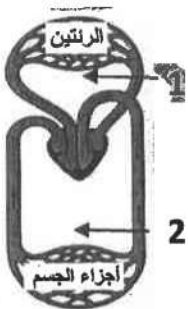
- السهم رقم (.....) يعبر عن قوة تسمى رد الفعل .



2- الشكل المقابل للجهاز الدوري في جسم الانسان. ص 117-119

- الدورة الدموية الصغرى رقم (.....)

- الدم يحمل ثاني أكسيد الكربون في الدورة الدموية الصغرى من القلب إلى



3- استخدم مربعات بانث في الشكل المقابل لتوضيح ص 156

نتائج نسل تزاوج أرنب فروه خشن تركيبه الجيني (Rr)

مع أنثى فروها ناعم (rr)

♂	R	r
♀	r	Rr
r	rr
r	rr

انتهت الأسئلة، مع دعائنا لكم بالتوفيق

السؤال الأول: اختر الإجابة الصحيحة علمياً لكل من العبارات التالية وضع إشارة (√) في المربع المقابل لها (١×٨):

١. سيارة تقطع مسافة (٦٠٠) متر في زمن قدره (٢٠) ثانية، فإن سرعتها تكون: ص ١٨

☐ ٥ م/ث ☐ ٣٠ م/ث ☐ ١٠ م/ث ☐ ٥٠ م/ث

٢. يتم وضع عجلات للحقائب للتغلب على: ص ٣٦

☐ الإحتكاك ☐ العطالة ☐ العجلة ☐ الجاذبية الأرضية

٣. جزء في الجهاز التنفسي يصل فتحة الأنف والفم بالقصبة الهوائية: ص ٦٧

☐ الشعب الهوائية ☐ الحجاب الحاجز ☐ البلعوم ☐ الحنجرة

٤. من نواتج عملية التنفس الهوائي : ص ٧٦، ٧٧

☐ أكسجين ☐ ماء ☐ كحول إيثيلي ☐ مغذيات

٥. أكبر الأوعية الدموية في جسم الإنسان : ص ١١٣

☐ الوريد الأجوف السفلي ☐ الوريد الأجوف العلوي ☐ الأورطي ☐ الشريان الرئوي

٦. الكائن الحي الذي يمتلك (٤٤) كروموسوماً: ص ١٤٥

☐ الأرنب ☐ الإنسان ☐ ذبابة الفاكهة ☐ نبات البازلاء

٧. الحمض النووي DNA عبارة عن شريطين من وحدات بنائية من : ص ١٤٦

☐ النيوكليوتيدات ☐ الكروموسومات ☐ السنترومير ☐ الكروماتين

٨. الصفة الوراثية التي يحملها أحد الأبوين وتظهر في الجيل الأول بنسبة ١٠٠٪ هي: ص ١٥٠

☐ النقية ☐ المتنحية ☐ السائدة ☐ الهجين

السؤال الثاني (أ) : أكتب بين القوسين كلمة (صحيحة) للعبارة الصحيحة و كلمة (خطأ) للعبارة غير الصحيحة علميًا في كل مما يأتي : (٨ × ١)

- ٨
١. يفسر القانون الأول لنيوتن العلاقة بين القوة والكتلة والعجلة. ص ٢٥ (.....)
 ٢. تقاس كتلة الجسم بوحدة الكيلوجرام. ص ٢٩ (.....)
 ٣. تكون العلاقة بين الوزن والكتلة علاقة طردية عند ثبات العجلة. ص ٢٩ (.....)
 ٤. يختلف تأثير قوة الاحتكاك باختلاف نوع السطح. ص ٣٧ (.....)
 ٥. ينبسط الحجاب الحاجز ويتحرك القفص الصدري إلى الأعلى في عملية الزفير ص ٦٨ (.....)
 ٦. تبادل الغازات في الخميرة يتم بطريقة الانتشار. ص ٧٢ (.....)
 ٧. تختلف كمية الحمض النووي DNA في النوع الواحد للكائن الحي. ص ١٤٦ (.....)
 ٨. يحكم الصفة الوراثية زوج من الجينات محمول على زوج من الكروموسومات. ص ١٥٠ (.....)

السؤال الثاني (ب) : اكتب بين القوسين الاسم أو المصطلح العلمي الذي تدل عليه كل من العبارات التالية: (٤ × ١)

- ٤
١. انتقال الجسم من موضع إلى آخر بمرور الزمن. ص ١٧ (.....)
 ٢. قوة تنشأ عند تلامس سطحين مع بعضهما البعض. ص ٣٣ (.....)
 ٣. أوعية دموية تحمل الدم من القلب إلى خلايا الجسم. ص ١١٤ (.....)
 ٤. أجسام صغيرة ذات شكل بيضوي تساعد على تجلط الدم. ص ١١٤ (.....)

درجة السؤال الثاني

السؤال الثالث : في الجدول التالي اختر العبارة أو الشكل من المجموعة (ب) و أكتب رقمها أمام ما يناسبها من عبارات المجموعة (أ) : (٦ × ١)

الرقم	المجموعة (أ)	المجموعة (ب)
()	تطبيق قانون نيوتن الثاني ص ١٩-٢٧	 ٣
()	تطبيق قانون نيوتن الثالث.	 ٢
()	السطح التنفسي عند الأسماك. ص ٧٢	 ١
()	السطح التنفسي عند النبات. ص ٧٢	٤- الثغور ٥- الرئتين ٦- الخياشيم
()	رمز الصفة النقية السائدة. ص ١٥٠	٧- TT ٨- Tt ٩- tt
()	رمز الصفة الهجينة. ص ١٥٠	

السؤال الرابع (أ) : علل لما يأتي تعليلاً علمياً سليماً :- (٢×٣)

١. وضع زيت لمحركات السيارات. ص ٣٦

٢. تقوم الخلايا بعملية التنفس اللاهوائي في أنسجة العضلات أثناء التمارين الرياضية الشاقة. ص ٧٩

٦

٣. وجود خلايا الدم البيضاء في الدم ص ١١٩

درجة السؤال الثالث

السؤال الرابع (ب) : قارن بين كل من : (٢×٣)

وجه المقارنة	القوة	العجلة
يرمز لها بـ ص ٢٤
وجه المقارنة	عملية الشهيق	عملية الزفير
حجم الرئتين ص ٦٨
وجه المقارنة	الإنسان	ذبابة الفاكهة
عدد الكروموسومات ص ١٤٥

٦

١٢

درجة السؤال الرابع

السؤال الخامس (أ) : أي مما يلي لا ينتمي للمجموعة مع ذكر السبب :- (٢×٣)

١. من خلال دراستك لموضوع الكتلة والقوة:



ص ٢٨

ميزان زنبركي



ميزان ذو الكفتين



ميزان حساس



ميزان ذو كفة

الذي لا ينتمي هو السبب:

٢. من خلال دراستك لموضوع الجهاز الدوري:

الشرايين - الأوردة - الصفائح الدموية - الشعيرات الدموية ص ١١٤

الذي لا ينتمي هو السبب:

٣. من خلال دراستك لموضوع علم الوراثة:

السباحة - لف اللسان - استقامة الإبهام - الغمازات ص ١٤٢

الذي لا ينتمي هو السبب:

السؤال الخامس (ب) : أدرس المسألة التالية ثم أجب عن المطلوب : (٢=١×٢)

٦

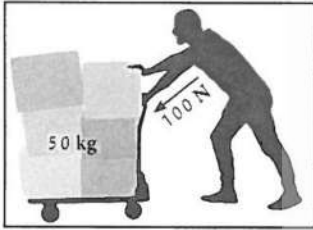
(١) قطع أحمد بدراجته مسافة ٢٥ م في زمن قدره ٥ ثواني احسب سرعة أحمد ؟ ص ١٨



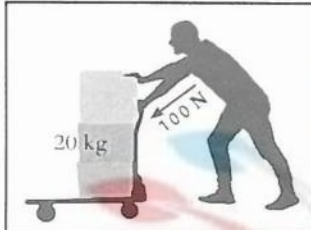
القانون :

الحل :

شكل (٢)



شكل (١)



ص ٢٤

(٢) يمثل الشكل المقابل رجلاً يدفع عربة. (٢=١×٢)

الشخص الذي يستطيع تحريك الصندوق

بتسارع أكبر يمثل الرقم

السبب:

.....

(٣) يمثل الشكل المقابل تجربة تنفس الخميرة في

غياب الأكسجين. ص ٧٧، ص ٧٩ (٢=١×٢)

أ- نوع التنفس الداخلي الناتج :

ب- أكمل المعادلة التالية:

مغذيات ← + ثاني أكسيد الكربون + طاقة

١٢

درجة السؤال الخامس

_____ انتهت الأسئلة _____

المجال الدراسي: علوم
الزمن : ساعتان وربع
عدد الأوراق : 4 أوراق

وزارة التربية
الإدارة العامة للمنطقة مبارك الكبير التعليمية
توجيه الفني للعلوم

امتحان نهاية الفترة الدراسية الثانية في مادة العلوم للصف الثامن للعام 2024 / 2023

أولاً: الأسئلة الموضوعية (26) درجة

12

س1

السؤال الأول : اختر الإجابة الصحيحة علمياً لكل من العبارات التالية بوضع علامة (✓) في المربع المقابل لها : (1×8)

1. دراجة هوائية تقطع مسافة 20m في زمن قدره (4) ثواني ، فإن سرعتها تكون : ص18

4 m/s ☐ 5 m/s ☐ 16 m/s ☐ 24 m/s ☐

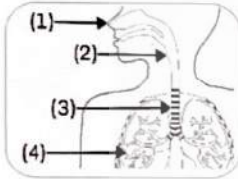


2. العجلة التي تتحرك بها العربة في الشكل المقابل مقدارها : ص24

2 m/s² ☐ 3 m/s² ☐ 4 m/s² ☐ 5 m/s² ☐

3. قوة رد الفعل بالنسبة لقوة الفعل تكون : ص27

☐ أكبر وبنفس الاتجاه ☐ أصغر وبعكس الاتجاه ☐ مساوية وبنفس الاتجاه ☐ مساوية وبعكس الاتجاه



4. الشكل المقابل لأعضاء الجهاز التنفسي ، القصبة الهوائية يمثلها الرقم : ص67

1 ☐ 2 ☐

3 ☐ 4 ☐

5. الغاز الذي تستخدمه الخلايا في جسم الكائن الحي خلال عملية التنفس لإطلاق الطاقة من الغذاء : ص79

☐ ثاني أكسيد الكربون ☐ الأكسجين ☐ النيتروجين ☐ الهيدروجين

6. أكبر الأوعية الدموية في جسم الإنسان وفيه ينتقل الدم من القلب إلى جميع أجزاء الجسم : ص113

☐ الوريد الرئوي ☐ الشريان الرئوي ☐ الأورطي (الأبهر) ☐ الوريد الأجوف السفلي

7. أحد مكونات الدم عبارة عن أجسام صغيرة بيضاوية الشكل وتساعد على تجلط الدم : ص114

☐ الصفائح الدموية ☐ خلايا الدم الحمراء ☐ الجلوكوز ☐ خلايا الدم البيضاء

8

8. يتكون الكروموسوم من خيطين رفيعين متشابهين كل خيط منه يسمى : ص145

☐ كروماتيد ☐ الكروماتين ☐ السنتروميير ☐ نيوكليوتيدة

السؤال الأول (ب) : أكمل كل من العبارات التالية بما يناسبها علمياً (4 × 1) :

4

- 1- ميل الجسم سواء كان متحرك أو ساكن لمقاومة أي تغيير لحالته تعرف باسم ص20
- 2- القوة التي تنشأ عن تلامس سطحين مع بعضهما البعض وتعمل على إعاقة الحركة هي قوة ص33
- 3- عضلة تفصل التجويف الصدري عن البطن وتعتبر القوة الفاعلة في عمليتي الشهيق والزفير هي ص68
- 4- أوعية دموية دقيقة للغاية تقوم بالربط بين الأوردة والشرايين المتفرعة تسمى ص114

السؤال الثاني: اكتب بين القوسين كلمة (صحيحة) أمام العبارة الصحيحة وكلمة (خطأ) أمام العبارة

غير الصحيحة علمياً في كل مما يلي : (1 × 8)

8

س2

- 1- النقطة المرجعية من الممكن أن تكون جسم ثابت أو جسم متحرك. (.....) ص17
- 2- مقدار السرعة واتجاهها يُعرفان بالسرعة المتوسطة. (.....) ص18
- 3- يتم تعيين وزن الجسم باستخدام الميزان الزنبركي. (.....) ص29
- 4- يزداد حجم الرئتين خلال عملية الزفير. (.....) ص68
- 5- يتم حمل الدم المحمل بالأكسجين من القلب إلى أجزاء الجسم في الدورة الدموية الصغرى (.....) ص118
- 6- كمية الحمض النووي (DNA) ثابتة في النوع الواحد من الكائنات الحية. (.....) ص146
- 7- الصفة المتنحية تركيبها الجيني يكون هجين دائماً. (.....) ص150
- 8- لتجنب انتقال الأمراض الوراثية للأجيال التالية ينصح بإجراء الفحص الطبي قبل الزواج. (.....) ص156

السؤال الثالث: في الجدول التالي اختر العبارة من المجموعة (ب) واكتب رقمها أمام ما يناسبها من

عبارات المجموعة (أ): (1 × 6)

6

س3

الرقم	المجموعة (أ)	المجموعة (ب)
(.....)	- العلاقة بين العجلة والكتلة عند ثبات القوة.	1- طردية
(.....)	- العلاقة بين العجلة والقوة عند ثبات الكتلة. ص23	2- عكسية
		3- ثابتة
(.....)	- السطح التنفسي للأسماك.	4- الرئتين
(.....)	- السطح التنفسي للنباتات. ص72	5- الخياشيم
		6- الثغور
(.....)	- صفة يحملها أحد الأبوين تظهر بنسبة 100% في أفراد الجيل الأول.	7- صفة متنحية
(.....)	- صفة يحملها أحد الأبوين تختفي تماماً في أفراد الجيل الأول. ص150	8- صفة مكتسبة
		9- صفة سائدة

ثانياً: الأسئلة المقالية (24) درجة :

12

س4

السؤال الرابع (أ) : علل لما يلي تعليلاً علمياً دقيقاً : (2 × 3)

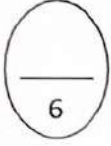
1- عندما يكون شخص بسيارة مسرعة وتوقفت فجأة فإنه يستمر بالحركة للأمام.

.....



2- عند دفع الكرة برفق في الشكل المقابل ، فإنها تتوقف بعد مسافة معينة.

.....



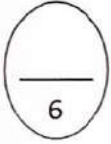
3- تعتبر الحويصلات الهوائية هي الجزء الفعال في عملية التبادل الغازي.

.....

.....

السؤال الرابع (ب) : قارن بين كل مما يلي بإكمال الجدول التالي : (2 × 3)

1- قارن بين كل مما يلي حسب المفهوم العلمي الدال على العبارة : ص19 وص21



وجه المقارنة	مؤثر خارجي كدفع أو شد يغير موضع الجسم أو اتجاه حركته	مقدار ما يحتويه الجسم من مادة
المفهوم العلمي الدال على العبارة

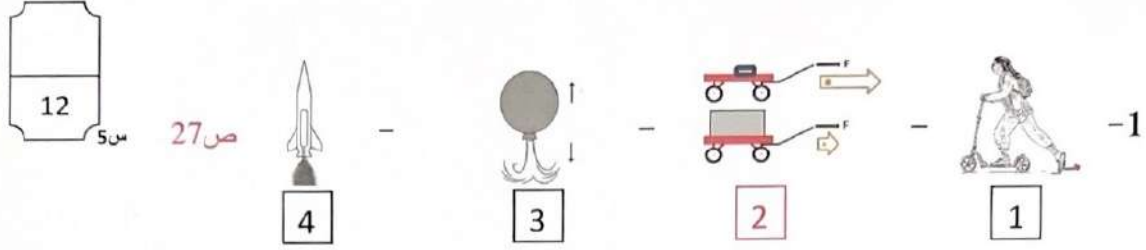
2- قارن بين كل مما يلي حسب نوع التنفس : ص79

وجه المقارنة	تنفس يحدث بوجود O_2	تنفس يحدث بغياب O_2
نوع التنفس

3- قارن بين كل مما يلي حسب نوع الصفة : ص150

وجه المقارنة	رمز الصفة (RR)	رمز الصفة (Rr)
نوع الصفة

السؤال الخامس (أ) : حدد أي مما يلي لا ينتمي للمجموعة بوضع خط مع ذكر السبب: (3 × 2)



لأنه : أما الباقي

2- عجلات للحقائب - زيت لمحركات السيارة - قص عشب الملاعب - شريط مطاطي على درجات السلالم ص 36

لأنه : أما الباقي

3- لون الشعر - استقامة الإبهام - إجادة السباحة - فقر الدم ص 142

لأنه : أما الباقي من

السؤال الخامس (ب) : ادرس الأشكال التالية ثم اكتب المطلوب:



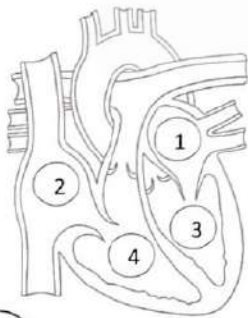
1- التجربة التالية أجريت في المختبر ، أدرسها ثم أجب ص 77

- ماذا يحدث لماء الجير بعد فترة من الزمن؟ ولماذا؟

- الحدث :

- السبب :

2- الشكل المقابل يمثل قلب الإنسان ص 118-119



- ينتقل الدم المحمل بالأكسجين من الرقم (1) إلى الرقم (...)
ثم إلى جميع أجزاء الجسم عبر الشريان الأبهر، ويتم ذلك خلال
الدورة الدموية

- ينتقل الدم المحمل بثاني أكسيد الكربون من الرقم (...) إلى الرقم (4)
ثم إلى الرئتين عبر الشرايين الرئوية، ويتم ذلك خلال
الدورة الدموية

انتهت الأسئلة بحمد الله ☺

عدد الأوراق: ٥

الزمن : ساعتان وربع

وزارة التربية

الإدارة العامة للتعليم الخاص

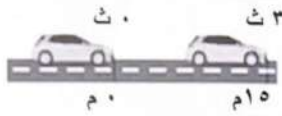
التوجيه الفني للعلوم

امتحان نهاية الفترة الدراسية الثانية للصف الثامن في مادة العلوم

للعام الدراسي : ٢٠٢٣/٢٠٢٤م

أولاً : الأسئلة الموضوعية (٢٦ درجة)

السؤال الأول: أختَر الإجابة الصحيحة علمياً لكل من العبارات التالية بوضع علامة (√) في المربع المقابل لها (١×٨):



١. السرعة التي تتحرك بها السيارة في الشكل المقابل : ١٧ ص ☐ ٥ م/ث ☐ ٧ م/ث ☐ ٧,٥ م/ث ☐ ٩ م/ث ☐

٢. الرسم البياني الذي يوضح العلاقة بين عجلة الجسم والقوة المؤثرة عليه عند ثبات الكتلة : ٢٣ ص ☐



٣. تقاس القوة بوحدة : ٢٤ ص ☐

☐ النيوتن ☐ طن ☐ اللتر ☐ الكيلوجرام

٤. الأداة المناسبة لقياس وزن الجسم :

☐ الميزان الإلكتروني ☐ الميزان الزنبركي ☐ الميزان الحساس ☐ الميزان ذو الكفتين

٥. الجزء الفعال في عملية التبادل الغازي لدى الإنسان :

☐ الأنف ☐ الحويصلات الهوائية ☐ الحنجرة ☐ القصبة الهوائية

٦. يحدث التنفس الخارجي في النباتات عن طريق : ٧٢ ص ☐

☐ الثغور ☐ الانتشار ☐ الخياشيم ☐ الرئتين

٧. الصفات التي يكتسبها الفرد من خلال التمرين والتدريب المستمر : ١٤٢ ص ☐

☐ سرعة الرأس ☐ الغمازات ☐ ثني اللسان ☐ السباحة

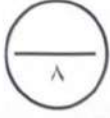
٨. تحتوي الخلايا الذكرية في ذبابة الفاكهة على : ١٤٦ ص ☐

☐ ٢٣ كروموسوم ☐ ٢٢ كروموسوم ☐ ٧ كروموسوم ☐ ٤ كروموسوم

٨

درجة السؤال الأول

أ/ مصطفى السعيد

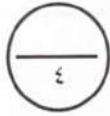


■ السؤال الثاني (أ) :

أكتب بين القوسين كلمة (صحيحة) للعبارة الصحيحة وكلمة (خاطئة) للعبارة غير الصحيحة لكل

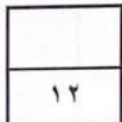
مما يلي (٨×١):

- ١- تميل جميع الأجسام سواء كانت متحركة أو ساكنة للبقاء علي حالها . ص ٢٠ (.....)
- ٢- قوة الاحتكاك تعمل في نفس اتجاه الحركة . ص ٣٣ (.....)
- ٣- تعتبر الحجرة ممر هوائي يربط بين البلعوم والقنطرة الهوائية . ص ٦٧ (.....)
- ٤- يحدث التنفس الداخلي في سيتوبلازم الخلية والميتوكوندريا . ص ٧٦ (.....)
- ٥- الحجرات العلوية للقلب ذات جدار سميك وتسمى الأذين . ص ١١٣ (.....)
- ٦- الوريد الأجوف السفلي يحمل الدم إلي القلب من الجزء العلوي للجسم . ص ١١٣ (.....)
- ٧- مرض السكر من الأمراض الوراثية (.....)
- ٨- تختلف كمية DNA في النوع الواحد من الكائنات الحية (.....)



■ السؤال الثاني (ب) أملأ الفراغات في الجمل التالية بما يناسبها علميا (٤×١) :

١. إذا قطع الجسم مسافات متساوية في أزمنة متساوية تكون سرعته.....
٢. لكل فعل رد فعل..... له بالمقدار ومضاد له في الاتجاه .
٣. العلم الذي يهتم بدراسة انتقال الصفات الوراثية من الآباء إلي الأبناء.....
٤. توجد في نواة الخلية الحية كتلة ليفية مبعثرة تسمى.....

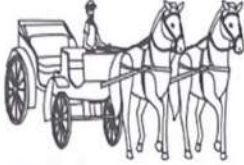
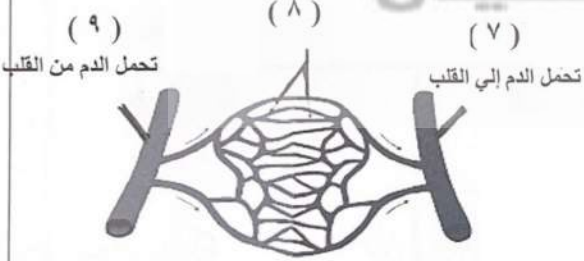


درجة السؤال الثاني

السؤال الثالث :

في الجدول التالي اختر العبارة أو الشكل من المجموعة (ب) وأكتب رقمها أمام ما يناسبها من عبارات

المجموعة (أ) (١×٦) :

الرقم	المجموعة (أ)	المجموعة (ب)
()	من تطبيقات القانون الأول لنيوتن :	
()	من تطبيقات القانون الثالث لنيوتن :	
		
()	- خلال عملية الشهيق :	٤- نسبة غاز CO_2 في الحويصلات أكبر من الشعيرات الدموية.
()	- خلال عملية الزفير :	٥- نسبة غاز O_2 في الحويصلات أكبر من الشعيرات الدموية .
		٦- نسبة غاز CO_2 في الشعيرات الدموية أكبر من الحويصلات
()	- يمثل وعاء دموي يسمى الشريان :	
()	- يمثل الشعيرات دموية : ص ١١٤	

٦

درجة السؤال الثالث

ثانيا : الأسئلة المقالية (٢٤) درجة

■ **السؤال الرابع (أ) :** علل لما يلي تعليلا علميا دقيقا (٣ × ٢) :

١. وزن الجسم يتغير بتغير بعده عن سطح الأرض . **ص ٢٩**

٢. رش الملح أو الرمل علي الشوارع المغطاة بالثلوج . **ص ٤١**

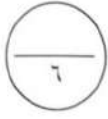
٣. التنام الجروح عند حدوث قطع في أحد الأوعية الدموية . **ص ١١٤**

■ **السؤال الرابع (ب) :** قارن بين كلا مما يلي كما هو موضح بالجدول التالي (٣ × ٢) :

		وجه المقارنة
.....	(أكثر تسارع – أقل تسارع)
		وجه المقارنة
.....	حجم الرئتين (يقل – يزيد)
 × 	 × 	وجه المقارنة
بازلاء خضراء Rr Rr بازلاء خضراء	بازلاء خضراء RR rr بازلاء صفراء	نسبة النسل ص ١٥٠ (١٠٠% - ٢٥%)
.....	

١٢

درجة السؤال الرابع



السؤال الخامس: (أ): أي مما يلي لا ينتمي للمجموعة، مع توضيح السبب (٣×٢):

١ - (عجلات للحقيبة - زيوت للمحرك - هطول الأمطار - شريط مطاطي للدرج) ص ٣٦

■ الكلمة التي لا تنتمي :

■ السبب :

٢ - (الأنف - الحنجرة - القصبة الهوائية - القلب) ص ٦٧

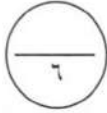
■ الكلمة التي لا تنتمي :

■ السبب :

٣ - (خلايا عديمة النواة - عديمة اللون - قرصية الشكل - حمل الأكسجين) ص ١١٤

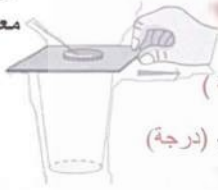
■ الكلمة التي لا تنتمي :

■ السبب :



السؤال الخامس (ب): ادرس الرسم او الشكل الذي امامك ثم اجب عن المطلوب (٣×٢):

عملة معدنية



١ - الشكل الذي امامك يمثل احد تطبيقات قوانين نيوتن : ص ٤٢ / ٢٠

أ - عند سحب الورق المقوي فوق الكاس القطعة المعدنية . (درجة)

ب - فسر ما حدث : (درجة)

٢ - التجربة التي أمامك تمثل عملية التنفس الخلوي في الخميرة : ص ٧٧

أ - يتعكر ماء الجير نتيجة تكون غاز

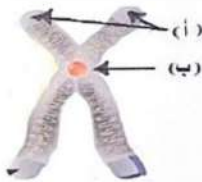
ب - ما نوع التنفس ؟



٣ - الشكل الذي امامك يمثل تركيب الكروموسوم : ص ١٤٥

- السهم (أ) يشير إلى

- السهم (ب) يشير إلى



درجة السؤال الخامس

انتهت الأسئلة

امتحان نهاية الفترة الدراسية الثانية في مجال العلوم للصف الثامن للعام الدراسي 2023 - 2024 م

السؤال الأول: أختَر الإجابة الصحيحة علمياً لكل من العبارات التالية بوضع علامة (✓) في المربع المقابل لها (1×8)

1- انتقال الجسم من موضع إلى آخر بمرور الزمن: (ص17)

السرعة ☐ الإزاحة ☐ المسافة ☐ الحركة ☐

2- الرسم البياني الذي يوضح العلاقة بين القوة و العجلة عند ثبات الكتلة: (ص25)



3- تختلف قوة تأثير الاحتكاك على الأجسام باختلاف: (ص36-37)

حجم السطح ☐ نوع السطح ☐ كتلة السطح ☐ مساحة السطح ☐

4- ممر للهواء بين البلعوم و القصبة الهوائية: (ص67)

الحنجرة ☐ الحجاب الحاجز ☐ الأنف ☐ الشعبة الهوائية ☐

5- العامل المشترك الداخل في عمليتي التنفس الهوائي و التنفس اللاهوائي: (ص79)

الماء ☐ الأكسجين ☐ المغذيات ☐ ثاني أكسيد الكربون ☐

6- أكبر الأوعية الدموية في جسم الإنسان وفيه ينتقل الدم من القلب إلى جميع أجزاء الجسم: (ص113)

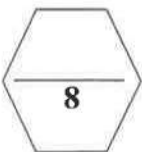
الأورطي ☐ الوريد الأجوف العلوي ☐ الوريد الأجوف السفلي ☐ الشريان الرئوي ☐

7- جزء في القلب يستقبل الدم المحمل بثاني أكسيد الكربون المتجمع في خلايا الجسم: (ص119)

الأذين الأيسر ☐ البطين الأيسر ☐ الأذين الأيمن ☐ البطين الأيمن ☐

8- الصفة التي تنتقل من الآباء إلى الأبناء: (ص142)

العزف ☐ السباحة ☐ استقامة الإبهام ☐ الرسم ☐



السؤال الثاني (أ): أكتب كلمة (صحيحة) أمام العبارة الصحيحة وكلمة (خطأ) أمام العبارة غير الصحيحة في كل مما يلي: (1×8)

- 1- مقدار السرعة و اتجاهها تعرف بالسرعة المتجهة . (ص18) (.....)
- 2- العلاقة بين الوزن و الكتلة علاقة عكسية عند ثبات العجلة. (ص29) (.....)
- 3- قوة الاحتكاك تعمل باتجاه معاكس لحركة الجسم. (ص33) (.....)
- 4- يزداد ضغط الهواء في التجويف الصدري في عملية الزفير فيطرد الهواء من الرئتين. (ص68) (.....)
- 5- غاز الأكسجين تستخدمه الخلايا الحية في تفكيك المغذيات عبر سلسلة تفاعلات كيميائية. (ص79) (.....)
- 6- الدورة الدموية الكبرى تحمل الدم المحمل بالأكسجين من أجزاء الجسم إلى القلب. (ص118) (.....)
- 7- يختلف عدد الكروموسومات في النوع الواحد من الكائنات الحية. (ص145) (.....)
- 8- الصفة الهجينة يرمز لها بالرمز (TT) . (ص150) (.....)

السؤال الثاني (ب): أكمل كلا من العبارات التالية بما يناسبها علمياً: (1×4)

- 1- العجلة التي يتحرك بها جسم ما تتناسب طردياً مع (ص25)
- 2- حركة الصاروخ لأعلى كقوة رد فعل تمثل قانون نيوتن (ص27)
- 3- أحد مكونات الدم تساعد على تجلط الدم (ص114)
- 4- كتلة ليفية مبعثرة توجد في نواة الخلية الحية (ص145)

السؤال الثالث: في الجدول التالي اختر عبارة من المجموعة (ب) وأكتب رقمها أمام ما يناسبها من عبارات المجموعة (أ) (1×6)

الرقم	المجموعة (أ)	المجموعة (ب)
()	- يرمز لوحدة قياس السرعة : (ص18)	1- m/s^2
()	- يرمز لوحدة قياس العجلة : (ص24)	2- m/n
()	- الكائن الحي الذي يتنفس عبر الخياشيم: (ص72)	3- m/s
()	- الكائن الحي الذي يتنفس عبر الثغور:	1- الأرنب
()		2- النباتات
()		3- السمك
()	- نقطة في مركز الكروموسوم: (ص145)	1- الكروماتين
()	- خيط رفيع من الكروموسوم:	2- السنترومير
		3- الكروماتيد

1- يوصى السائقين بتوخي الحذر عند القيادة خلال هطول الأمطار. (ص37)

.....

2- تحيط بكل حويصلة هوائية شبكة من الشعيرات الدموية. (ص66)

.....

3- تحتوي خلايا الإنسان على (46) كروموسوم. (ص146)

.....

السؤال الرابع (ب): قارن بين كلا مما يلي كما هو موضح بالجدول التالي (2×3)

وجه المقارنة (ص29)	الكتلة	الوزن
وحدة القياس

وجه المقارنة (ص79)	التنفس الهوائي	التنفس اللاهوائي
نواتج التنفس	ماء + + طاقة	CO2 + + طاقة

وجه المقارنة (ص113)	الشريان الرئوي	الأوردة الرئوية
اتجاه الدم	يحمل الدم من إلى	يحمل الدم من إلى

2

- 1- من خلال دراستك قوانين الحركة (ميزان الكتروني - ميزان ذو كفة - ميزان ذو كفتين - ميزان زنبركي) .
- الذي لا ينتمي:
- السبب:

2

- 2- من خلال دراستك الجهاز الدوري (خلايا الدم الحمراء - خلايا الدم البيضاء - الصفائح الدموية) .
- الذي لا ينتمي:
- السبب:

2

- 3- من خلال دراستك الوراثة (BB - Bb - RR - rr) .
- الذي لا ينتمي:
- السبب:

السؤال الخامس (ب) : ادرس الرسومات التالية جيدا، ثم أجب عن المطلوب (2×3)

- 1- الرسم المقابل يوضح حركة العربة



(2)



(1)

- تتحرك العربة بتسارع أكبر في الشكل رقم (.....)
- السبب:
.....
.....

- 2- الأشكال التالية توضح تطبيقات على قانون نيوتن:
- حدد أسفل الشكل القانون الذي يمثل.

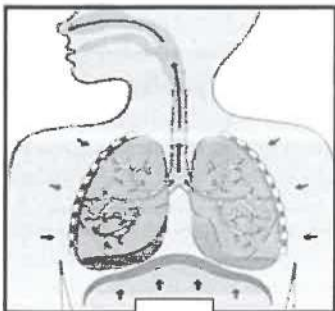


حزام الامان

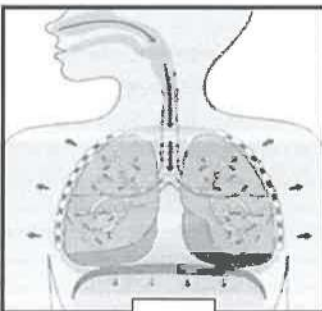


رياضة التجديف

- قانون نيوتن قانون نيوتن



(2)



(1)

- 3- الرسم المقابل يوضح الجهاز التنفسي: (ص 68)
- الشكل الذي يمثل عملية الشهيق (.....)
- السبب:
.....
.....

انتهت الأسئلة



العام الدراسي ٢٠٢٣ / ٢٠٢٤ م
الزمن: ساعتان وربع
عدد الأوراق : ٥

امتحان نهاية الفترة الدراسية الثانية
في مجال العلوم
للفيف الثامن المتوسط

وزارة التربية
الإدارة العامة لمنطقة الجواء التعليمية
التوجيه الفني للعلوم

السؤال الأول: اختر الإجابة الصحيحة علمياً لكل من العبارات التالية وضع إشارة (√) في المربع المقابل لها (١×٨):

١. دراجة نارية تقطع مسافة (20 m) خلال زمن قدره (4 s) فإن سرعتها تساوي : ص ١٨

24 m/s ☐ 16 m/s ☐ 5 m ☐ 5 m/s ☐

٢. الرسم البياني الذي يمثل العلاقة بين العجلة وكتلة الجسم عند ثبات القوة : ص ٢٣



٣. المدخل الرئيسي للجهاز التنفسي هو : ص ٦٧

الأنف ☐ البلعوم ☐ الرئتين ☐ الحنجرة ☐

٤. أكبر الأوعية الدموية في جسم الإنسان : ص ١١٣

الوريد الأجوف العلوي ☐ الأورطي ☐ الشريان الرئوي ☐ الأوردة الرئوية ☐

٥. أحد مكونات الدم ذات شكل بيضاوي تساعد على تجلط الدم : ص ١١٤

خلايا الدم البيضاء ☐ خلايا الدم الحمراء ☐ البلازما ☐ الصفائح الدموية ☐

٦. تحتوي الخلية البيضية عند الإنسان على عدد من الكروموسومات يساوي : ص ١٤٦

١٤ ☐ ٤٤ ☐ ٢٣ ☐ ٤٦ ☐

٧. صفة وراثية غير ظاهرة : ص ١٤٢

الغمازات ☐ ثني اللسان ☐ سربة الرأس ☐ فقر الدم ☐

٨. التركيب الجيني للنسل عند تزاوج أرنب فروه خشن (RR) مع أنثى أرنب فروها ناعم (rr) هو: ص ١٥٥

RR ☐ Rr ☐ rr ☐ rR ☐

٨	درجة السؤال الأول

أ/ مصطفى السعيد

السؤال الثاني (أ): أكتب بين القوسين كلمة (صحيحة) للعبارة الصحيحة و كلمة (خطأ) للعبارة غير الصحيحة علميًا في كل مما يأتي : (٨×١)

١.	السرعة المتوسطة هي إتجاه ومقدار السرعة معاً	(.....) ص ١٨
٢.	الكتلة مقدار ثابت لا يتغير بتغير المكان	(.....) ص ٢٩
٣.	قوة الاحتكاك تكون عكس اتجاه حركة الجسم	(.....) ص ٣٣
٤.	نسبة الأكسجين في هواء الشهيق أكبر من نسبته في هواء الزفير	(.....) ص ٦٤
٥.	التنفس اللاهوائي يحدث في وجود الأكسجين	(.....) ص ٧٩
٦.	الجهاز الدوري يحمي الجسم من الأمراض والعدوى البكتيرية	(.....) ص ١١٩
٧.	كمية الحمض النووي DNA ثابتة في النوع الواحد للكائنات الحية	(.....) ص ١٤٦
٨.	الرمز (Tt) يعبر عن صفة وراثية نقية	(.....) ص ١٥٠

٨

السؤال الثاني (ب): أكتب الاسم أو المصطلح العلمي الذي تدل عليه العبارات التالية: (٤×١)

١.	انتقال الجسم من موضع إلى آخر بمرور الزمن .	(.....) ص ١٧
٢.	ممر للهواء بين البلعوم والقصبة الهوائية .	(.....) ص ٦٧
٣.	عضو عضلي أجوف مخروطي الشكل يقع تحت عظام القفص الصدري.	(.....) ص ١١٣
٤.	العلم الذي يهتم بدراسة انتقال الصفات الوراثية من الآباء إلى الأبناء .	(.....) ص ١٤٢

٤

درجة السؤال الثاني

١٢

السؤال الثالث : في الجدول التالي اختر العبارة أو الشكل من المجموعة (ب) و أكتب رقمها أمام ما يناسبها من عبارات المجموعة (أ) : (١×٦)

الرقم	المجموعة (أ)	المجموعة (ب)
()	- العلاقة البيانية الدالة على السرعة المتغيرة. ص ١٨	١. 
()	- العلاقة البيانية الدالة على السرعة الثابتة	٢. 
		٣. 
()	- السطح التنفسي في الأسماك.	٤. الثغور
()	- السطح التنفسي في النبات	٥. الانتشار
		٦. الخياشيم
()	- وحدة قياس المسافة. ص ١٧	٧. N
()	- وحدة قياس الزمن.	٨. m
		٩. s

	درجة السؤال الثالث
٦	

السؤال الرابع (أ) : علل لما يأتي تعليلا علميا سليما :- (٢×٣)

١- عند توقف السيارة فجأة يتحرك السائق للأمام ص ٢٠

٢- رش الملح على الطرق الجليدية ص ٣٦

٣- تقوم خلايا العضلات بالتنفس اللاهوائي أثناء التمارين الرياضية الشاقة ص ٧٩

السؤال الرابع (ب) : قارن بين كل من: (٢×٣)

		وجه المقارنة
.....	قانون الحركة الذي يمثله ص ٢١-٢٧
عملية الزفير	عملية الشهيق	وجه المقارنة
.....	حركة الحجاب الحاجز ص ٦٤
البطين في القلب	الأذين في القلب	وجه المقارنة
.....	سمك الجدار ص ١١٣

السؤال الخامس (أ) : أي مما يلي لا ينتمي للمجموعة مع ذكر السبب :- (٢×٣)

١. الميزان الحساس - الميزان الإلكتروني - الميزان الزنبركي - ميزان ذو الكفتين (ص ٢٩ الذي لا ينتمي هو: السبب :

٢. القلب - الأوعية الدموية - الدم - القصبة الهوائية (ص ٦٧ - ص ١١٤

الذي لا ينتمي هو: السبب :

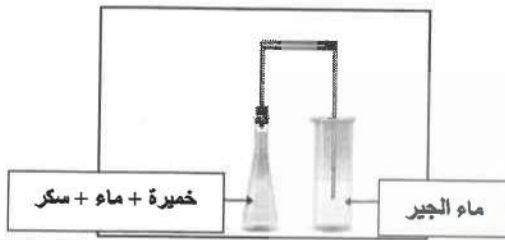
٣. لون الجلد - شحمة الأذن - مهارة العزف - لون العينين (ص ١٤٢

الذي لا ينتمي السبب :

السؤال الخامس (ب) :

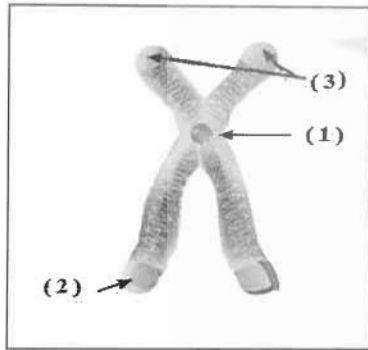
(١) ادرس الشكل أو الرسم التالي وأجب عن المطلوب :- (٢×٢)

بعد إجراءك تجربة تنفس الخميرة



(أ) ماذا يحدث لماء الجير ؟ ص ٧٧

(ب) ما السبب ؟



(٢) - الشكل التالي يمثل

- السنتروميير يمثل الرقم (...)

(٢) حل المسألة الرياضية التالية: (٢×١)

(أ) دراجة كتلتها (٥٠ كجم) تتحرك بعجلة بمقدار (٢ م/ث) ص ٢٤

احسب القوة المسببة للحركة :

القانون :

الحل :

درجة السؤال الخامس

،،، انتهت الأسئلة، مع التمنيات لكم بالنجاح والتوفيق

الدرجة النهائية

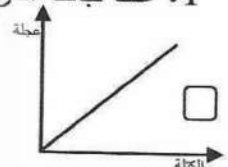
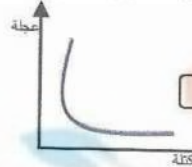
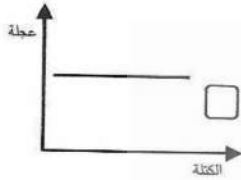
٥٠

أولاً : الأسئلة الموضوعية (26 درجة)

السؤال الأول: اختر الإجابة الصحيحة علمياً لكل من العبارات التالية بوضع علامة (✓) في المربع المقابل لها:

(1×8)

1. عند ثبات القوة فإن العلاقة بين الكتلة والعجلة تتمثل بالشكل: ص 22-23



2. أي الأجسام التالية يحتاج لأكبر قدر من القوة لتحريكه: ص 31



3. القوة الفاعلة في عمليتي الشهيقي والزفير : ص 68

الحجاب الحاجز ☐القصبية الهوائية ☐البلعوم ☐الرئتين ☐

4. تتم عملية تبادل الغازات لدى الأسماك من خلال: ص 72

الرئتين ☐الثغور ☐الخياشيم ☐الانتشار ☐

5. القلب هو العضو المسؤول عن ضخ الدم في الجسم فهو مكون من : ص 113

4 حجرات ☐3 حجرات ☐حجرتان ☐حجرة واحدة ☐

6. خلايا عديمة اللون وظيفتها الدفاع عن الجسم : ص 114

شعيرات دموية ☐خلايا دم بيضاء ☐صفائح دموية ☐خلايا الدم الحمراء ☐

7. جميع الصفات التالية صفات وراثية ماعدا : ص 142

الغمازات ☐فقر الدم ☐الرسم ☐لون الشعر ☐

8. الصفة التي يحملها أحد الأبوين ولا تظهر في الجيل الأول تعرف بـ : ص 167

الهجينية ☐السائدة ☐النقية ☐المتنحية ☐

السؤال الثاني (أ) : أكتب بين القوسين كلمة (صحيحة) للعبارة الصحيحة و كلمة (خطأ) للعبارة غير الصحيحة

علمياً في كل مما يأتي: (1 × 8)

(.....)

1. الزيادة في الكتلة تسبب زيادة في العجلة. ص25

(.....)

2. يستخدم الميزان الزنبركي لتعيين الكتلة. ص29

(.....)

3. تنجذب الأجسام الساقطة إلى الأرض بتسارع ثابت. ص29

(.....)

4. تكون قوة الاحتكاك أكبر عندما يتحرك الجسم على سطح أملس. ص37

(.....)

5. كمية الطاقة المحررة أثناء التنفس الهوائي أكبر من التنفس اللاهوائي. ص79

(.....)

6. يتكون الكروموسوم من خيطين رقيقين متشابهين تماماً. ص145

(.....)

7. تحتوي خلايا الانسان على (44) كروموسوما. ص146

(.....)

8. يرمز للصفات الهجينة بحرفين مختلفين (Tt). ص150

السؤال الثاني (ب) : أكتب بين القوسين الاسم أو المصطلح العلمي الذي تدل عليه كل من العبارات التالية :

(1×4)

1. (.....) انتقال الجسم من موضع إلى آخر بمرور الزمن. ص17

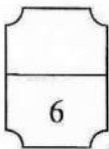
2. (.....) ميل الجسم لمقاومة أي تغيير لحالته. ص20

3. (.....) عملية تنفس تحدث لدى بعض الكائنات في غياب الأكسجين. ص79

4. (.....) علم يهتم بدراسة انتقال الصفات من الآباء إلى الأبناء. ص142

السؤال الثالث : في الجدول التالي أختَر العبارة أو الشكل من المجموعة (ب) وأكتب رقمها أمام ما يناسبها من عبارات : (1 × 6)

الرقم	المجموعة (أ)	المجموعة (ب)
(....)	• وحدة قياس القوة.	1. الكيلوجرام.
(....)	• وحدة قياس الكتلة.	2. النيوتن.
		3. المتر. ص 29
(.....)	• تنفس ينتج طاقة كبيرة.	1. تنفس خارجي.
(.....)	• تنفس ينتج طاقة قليلة.	2. تنفس لاهوائي.
		3. تنفس هوائي. ص 79
(.....)	• أوعية دموية تحمل الدم من القلب إلى خلايا الجسم.	1. شرايين.
(.....)	• أوعية دموية يتجه فيها الدم من خلايا الجسم إلى القلب.	2. أوعية دموية.
		3. أوردة. ص 114



س 3

ثانياً : الأسئلة المقالية (24) درجة :

6

السؤال الرابع (أ) : علل لما يأتي تعليلاً علمياً سليماً : (2 × 3)

1- ينصح باستخدام حزام الأمان للركاب في السيارة .

الإجابة:..... ص 20

2- تشتعل الشهب بمجرد دخولها الغلاف الجوي .

الإجابة:..... ص 32

3- حدوث التنفس اللاهوائي في خلايا الانسان .

الإجابة:..... ص 79

6

السؤال الرابع (ب) : قارن بين كل مما يلي : (2 × 3)

		وجه المقارنة
.....	قانون الحركة الذي يمثله ص 27/20
سطح أملس	سطح خشن	
.....	قوة الاحتكاك ص 37
صفة مكتسبة	صفة وراثية	
.....	مثال ص 142

12

6

السؤال الخامس (أ) : واحد مما يلي لا ينتمي للمجموعة، ضع خط تحته مع ذكر السبب : (2 × 3)

1 . (البلعوم - الحنجرة - القلب - الرئتين) . ص 67

السبب :

2 . (شرايين - أوردة - شعيرات دموية - صفاائح دموية) . ص 114

السبب :

3 . (سكر الجلوكوز - قاعدة نيتروجينية - مجموعة فوسفات - سكر خماسي) . ص 146

السبب :

6

السؤال الخامس (ب) أدرس الرسومات التالية ثم أجب عن المطلوب : (2 × 3)



1. الشكل التالي يوضح حركة صاروخ

- تمثل تطبيق لقانون نيوتن ص 27

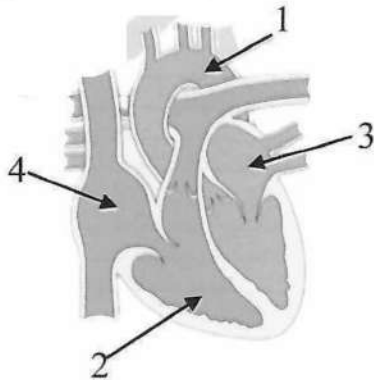
- حدد على الرسم اتجاه القوة ورد الفعل .



2. يمثل الشكل الذي أمامك آلية الشهيق لدى الانسان :

(أ) وضح بالأسهم اتجاه حركة العضلات والحجاب

الحاجز أثناء هذه العملية . ص 68



3. الرسم يوضح قلب الانسان :

(أ) الجزء المشار إليه بالرقم (2) يسمى ص 119

(ب) الجزء الذي يستقبل الدم المحمل بالأكسجين يشار إليه بالرقم (...)

12
س 5

انتهت الأسئلة،، بالتوفيق والنجاح