

تم تحميل هذا الملف من موقع ملفات الكويت التعليمية



[com.kwedufiles.www//:https](https://www.kwedufiles.com)

*للحصول على أوراق عمل لجميع الصفوف وجميع المواد اضغط هنا

* للحصول على أوراق عمل لجميع مواد الصف الثامن اضغط هنا

<https://kwedufiles.com/8>

* للحصول على جميع أوراق الصف الثامن في مادة علوم ولجميع الفصول, اضغط هنا

<https://kwedufiles.com/8science>

* للحصول على أوراق عمل لجميع مواد الصف الثامن في مادة علوم الخاصة بـ الفصل الأول اضغط هنا

<https://www.kwedufiles.com/8science1>

* لتحميل كتب جميع المواد في جميع الفصول للـ الصف الثامن اضغط هنا

<https://www.kwedufiles.com/grade8>

* لتحميل جميع ملفات المدرس مدرسة أحمد الفارسي اضغط هنا

[bot_kwlinks/me.t//:https](https://t.me/bot_kwlinks)

* للحصول على جميع روابط الصفوف على تلغرام وفيسبوك من قنوات وصفحات: اضغط هنا

الروابط التالية هي روابط الصف الثامن على مواقع التواصل الاجتماعي

مجموعة الفيسبوك

صفحة الفيسبوك

مجموعة التلغرام

بوت التلغرام

قناة التلغرام

رياضيات على التلغرام

امتحان تدريبي
نموذج رقم (2)
عدد الأوراق : خمسة أوراق

50

المادة : علوم
الفصل الدراسي الأول
الصف الثامن المتوسط



اسم الطالب : الصف : 8 /

الأسئلة الموضوعية

السؤال الأول:- اختر الإجابة الصحيحة علمياً لكل من العبارات التالية وضع (✓) في المربع المقابل لها:- (2×8)

1- الشكل الذي يمثل ذرة يمكنها أن ترتبط مع ذرات أخرى هو:



2- حتى تصبح المعادلة المقابلة موزونة يجب أن نضع في الفراغ الرقم: $2\text{H}_2(\text{g}) + \text{O}_2(\text{g}) \rightarrow \dots \text{H}_2\text{O}(\text{l})$

1 ☐ 2 ☐ 3 ☐ 4 ☐

3- الشكل الذي يبين مساحة الماء على سطح الكرة الأرضية:



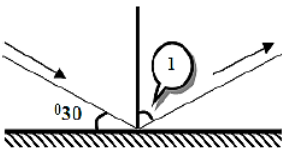
4- أحد الرموز التالية يعبر عن حالة المادة كمحلول:

s ☐ aq ☐ l ☐ g ☐

5- يستخدم المزارعين لتحفيز درجة نضوج الفاكهة غاز:

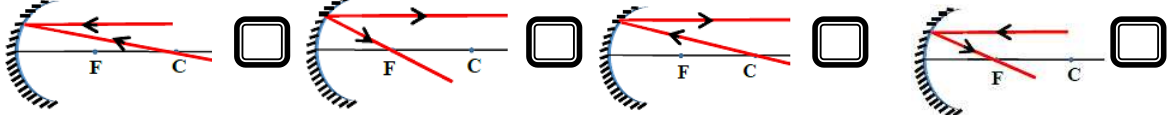
النيتروجين ☐ الهيدروجين ☐ الإيثين ☐ الأكسجين ☐

6- الشكل المقابل يبين انعكاس الضوء على سطح مرآة مستوية، الزاوية رقم (1) تساوي:



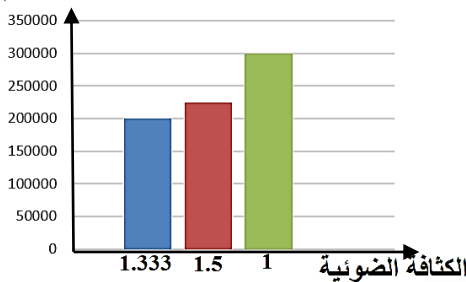
30° ☐ 45° ☐ 60° ☐ 90° ☐

7- الشكل الذي يبين المسار الصحيح لشعاع ضوئي ساقط على المرآة المقعرة:

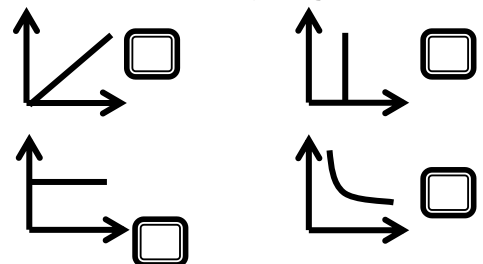


8- الرسم البياني المقابل يبين نوع العلاقة بين سرعة الضوء والكثافة الضوئية،

سرعة الضوء كم/ث



الشكل الصحيح الذي يعبر عنها هو:



السؤال الثاني:- اكتب كلمة (صحيحة) أمام العبارات الصحيحة و كلمة (خطأ) أمام العبارات الخاطئة:- (1×8)

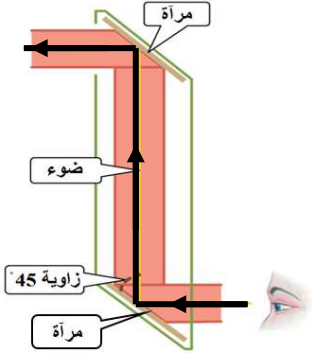
1- الجزيء هو أصغر وحدة من المادة، يمكن أن يتواجد في حالة انفراد، ويحتفظ بخواص المادة. (.....)

2- يعتبر مسار الأشعة في جهاز البيرسكوب المقابل صحيحاً. (.....)

3- في جزيء الهيدروجين، ترتبط ذرة الهيدروجين (H₁) (.....)

مع ذرة هيدروجين (H₁) برابطة أيونية. (.....)

4- المعادلة التالية تعبر عن تكون راسب من كلوريد الفضة



5- إذا سقطت أشعة متوازية على المرآة المقابلة فإنها تنعكس متفرقة. (.....)

6- في التلسكوب الكاسر يكون البعد البؤري للعدستان

الشيئيتين أصغر من البعد البؤري للعدسة العينية. (.....)



(.....)

(.....)

7- في الشكل المقابل العامل المسبب للتعرية هو الأمواج.



(.....)

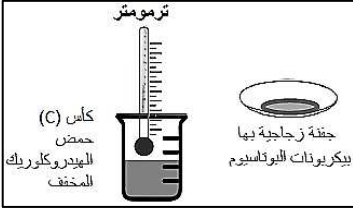
8- تقوم الدودة في الشكل المقابل بتجوية بيولوجية للتربة.

14

السؤال الثالث:- أختار العبارة المناسبة من المجموعة (ب) و اكتب رقمها أمام العبارة المناسبة لها من المجموعة (أ):-

الرقم	المجموعة (أ)	المجموعة (ب)
(....)	- يتسع المدار الأول في الذرة لـ	1- (18) إلكترون
(....)	- يتسع المدار الثاني في الذرة لـ	2- (8) إلكترونات
(....)	- الشكل الذي يعبر عن المسار الصحيح للشمع الضوئي في الشكل المقابل هو	3- (2) إلكترون
(....)	- الشكل الذي يعبر عن المسار الصحيح للشمع الضوئي في الشكل المقابل هو	4- (2) إلكترون
(....)	- عدسة تعالج عيب النظر المقابل	5- (2) إلكترون
(....)	- عدسة تعالج عيب النظر المقابل	6- (2) إلكترون
(....)	- عدسة تعالج عيب النظر المقابل	7- (2) إلكترون
(....)	- عدسة تعالج عيب النظر المقابل	8- (2) إلكترون
(....)	- عدسة تعالج عيب النظر المقابل	9- (2) إلكترون
(....)	- عدسة تعالج عيب النظر المقابل	10- (2) إلكترون

الأسئلة الموضوعية

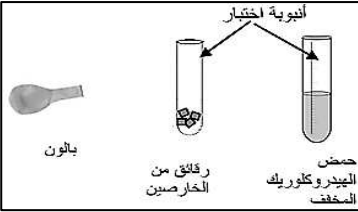


السؤال الأول:- علل لما يأتي تعليلاً علمياً صحيحاً:- (1×3)

1- تنخفض درجة حرارة الترمومتر عند إضافة محتويات الجفنة إلى الكأس (C)

2- تتم تعبئة ماء الشرب من الآبار العذبة لاستخدامها من دون الحاجة لتنقيتها.

3- يمكن رؤية الأشياء غير المضيئة ذاتياً كالحائط.



السؤال الثاني:- ماذا يحدث في الحالات التالية:- (1×3)

1- عند وضع البالون على فوهة أنبوب الاختبار الأول بعد إضافة مكونات الأنبوب الثاني إليه.





2- للصخر المقابل بسبب التفاوت في درجات الحرارة بين الليل والنهار والفصول المختلفة.

3- للتربة المقابلة عندما تتعرض لرياح قوية.



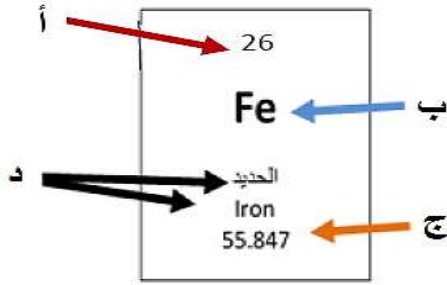
السؤال الثالث:- قارن بين كلاً مما يلي حسب ما هو موضح في الجدول التالي:- (2/1×4)

		وجه المقارنة
.....	نوع المادة
.....	حركة الجزيئات

السؤال الرابع:- أي مما يلي لا ينتمي للمجموعة مع ذكر السبب:- (2/1×2)
أ- (أنهار - ينابيع - آبار - محيطات)

- 1- الذي لا ينتمي للمجموعة هو:
- 2- السبب:

السؤال الخامس:- ادرس الشكل المقابل ثم أجب عن المطلوب:- (2/1×4)

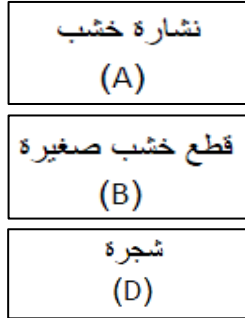


- 1- الحرف (أ) يشير إلى
- 2- الحرف (ب) يشير إلى
- 3- الحرف (ج) يشير إلى
- 4- الحرف (د) يشير إلى

السؤال السادس:- ادرس الجدول المقابل ثم أكمله بما هو مناسب علمياً:- (2/1×4)

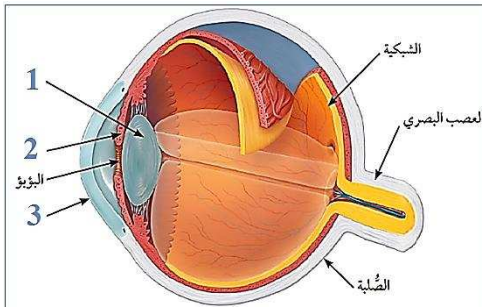
عدد مستويات الطاقة	عدد الإلكترونات المستوى الخارجي	رقم الدورة	التوزيع الالكتروني	رمز العنصر
.....	16 S

السؤال السابع:- ادرس الأشكال التالية ثم أجب عن المطلوب:- (2/1×2)



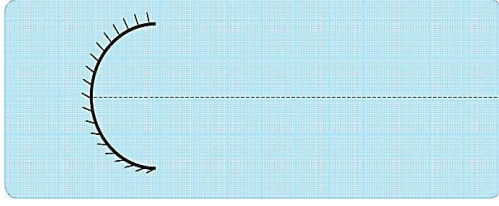
- 1- الشكل الذي يحترق أسرع هو:
- 2- فسر إجابتك:

السؤال الثامن:- الشكل المقابل يبين تركيب العين، ادرسه جيداً ثم أجب عن المطلوب:- (2/1×2)



- 1- الجزء الذي يتحكم بحجم البؤبؤ هو الرقم
ويسمى

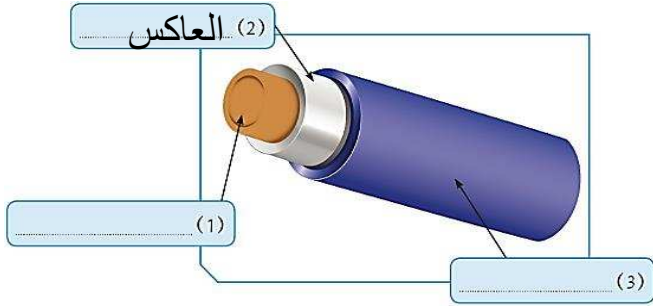
السؤال التاسع:- الشكل المقابل يبين مرآة مقعرة ، ادرسه جيداً ثم أجب عن المطلوب:- (2/1×4)



- 1- ارسم الصورة المتكونة في المرآة إذا كان الجسم في مركز التكور (C).
- 2- أكمل الجدول التالي بما هو مناسب:

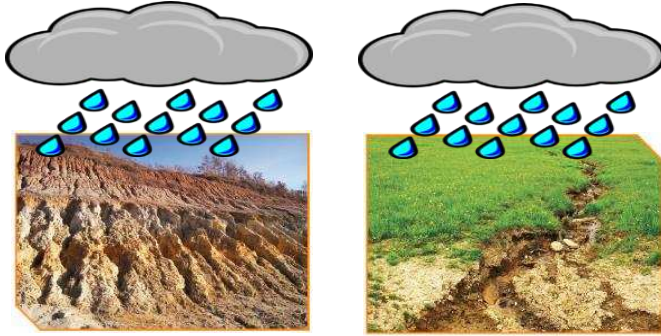
مكان تكوّن الصورة	صفات الصورة	موقع الجسم
.....

السؤال العاشر:- ادرس الليف البصري المقابل ثم أجب عن المطلوب:- (2/1×4)



- 1- أكمل المسميات على الرسم.
- 2- الجزء الأعلى كثافة ضوئية هو الرقم (1 أم 2) :
- 3- السبب:

السؤال الحادي عشر:- ادرس الأشكال المقابلة جيداً ثم أجب عن المطلوب:- (2/1×2)



- 1- المنطقة التي تتعرض إلى تعرية أقل هي الرقم (.....)

- 2- السبب:



مع دعائنا لكم بالنجاح والتفوق