

تم تحميل هذا الملف من موقع ملفات الكويت التعليمية



[com.kwedufiles.www//:https](https://www.kwedufiles.com)

\*للحصول على أوراق عمل لجميع الصفوف وجميع المواد اضغط هنا

\* للحصول على أوراق عمل لجميع مواد الصف الثامن اضغط هنا

<https://kwedufiles.com/8>

\* للحصول على جميع أوراق الصف الثامن في مادة علوم ولجميع الفصول, اضغط هنا

<https://kwedufiles.com/8science>

\* للحصول على أوراق عمل لجميع مواد الصف الثامن في مادة علوم الخاصة بـ الفصل الأول اضغط هنا

<https://www.kwedufiles.com/8science1>

\* لتحميل كتب جميع المواد في جميع الفصول للـ الصف الثامن اضغط هنا

<https://www.kwedufiles.com/grade8>

\* لتحميل جميع ملفات المدرس مدرسة أحمد الفارسي اضغط هنا

[bot\\_kwlinks/me.t//:https](https://t.me/bot_kwlinks)

\* للحصول على جميع روابط الصفوف على تلغرام وفيسبوك من قنوات وصفحات: اضغط هنا

الروابط التالية هي روابط الصف الثامن على مواقع التواصل الاجتماعي

مجموعة الفيسبوك

صفحة الفيسبوك

مجموعة التلغرام

بوت التلغرام

قناة التلغرام

رياضيات على التلغرام



اسم الطالب : ..... الصف : 8 / .....

## الأسئلة الموضوعية

السؤال الأول:- أختَر الإجابة الصحيحة علمياً لكل من العبارات التالية وضع (✓) في المربع المقابل لها:- (2×8)

1- الشكل الذي يمثل ذرة يمكنها أن ترتبط مع ذرات أخرى هو:



2- حتى تصبح المعادلة المقابلة موزونة يجب أن نضع في الفراغ الرقم:  $2H_2(g) + O_2(g) \rightarrow \dots H_2O(l)$



3- الشكل الذي يبين مساحة الماء على سطح الكرة الأرضية:



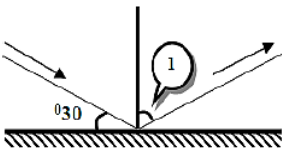
4- أحد الرموز التالية يعبر عن حالة المادة كمحلول:



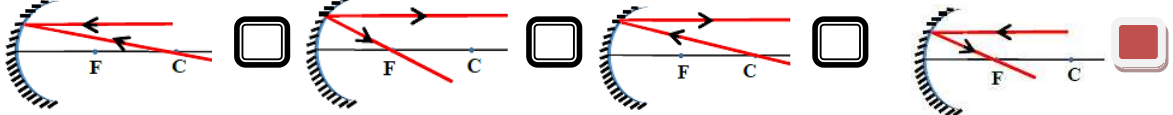
5- يستخدم المزارعين لتحفيز درجة نضوج الفاكهة غاز :



6- الشكل المقابل يبين انعكاس الضوء على سطح مرآة مستوية، الزاوية رقم (1) تساوي :



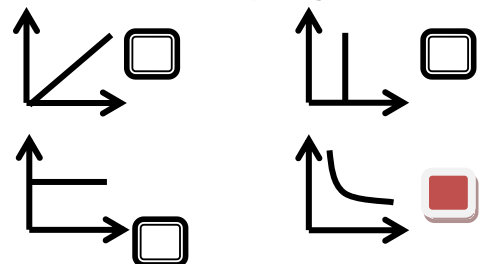
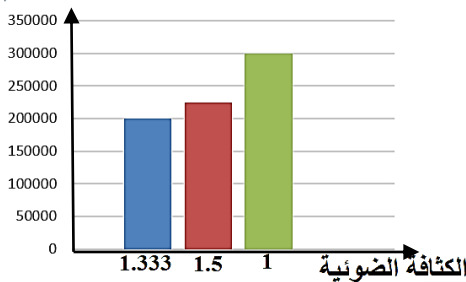
7- الشكل الذي يبين المسار الصحيح لشعاع ضوئي ساقط على المرآة المقعرة:



8- الرسم البياني المقابل يبين نوع العلاقة بين سرعة الضوء والكثافة الضوئية،

الشكل الصحيح الذي يعبر عنها هو:

سرعة الضوء كم/ث



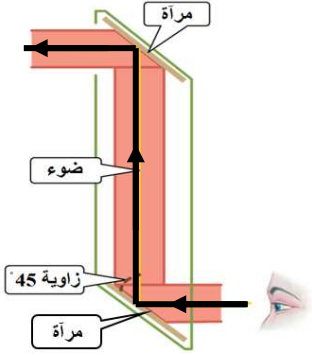
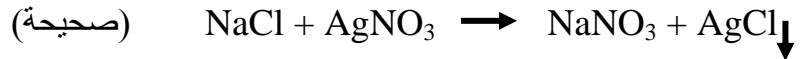
السؤال الثاني:- اكتب كلمة (صحيحة) أمام العبارات الصحيحة و كلمة (خطأ) أمام العبارات الخاطئة:- (1×8)

1- الجزيء هو أصغر وحدة من المادة، يمكن أن يتواجد في حالة انفراد، ويحتفظ بخواص المادة. (صحيحة)

2- يعتبر مسار الأشعة في جهاز البيرسكوب المقابل صحيحاً. (خطأ..)

3- في جزيء الهيدروجين، ترتبط ذرة الهيدروجين (1 H) مع ذرة هيدروجين (1 H) برابطة أيونية. (خطأ..)

4- المعادلة التالية تعبر عن تكون راسب من كلوريد الفضة



5- إذا سقطت أشعة متوازية على المرآة المقابلة فإنها تنعكس متفرقة. (صحيحة)

6- في التلسكوب الكاسر يكون البعد البؤري للعدستان

الشيئيتين أصغر من البعد البؤري للعدسة العينية. (خطأ..)



7- في الشكل المقابل العامل المسبب للتعرية هو الأمواج. (صحيحة)



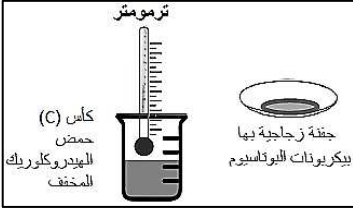
8- تقوم الدودة في الشكل المقابل بتجوية بيولوجية للتربة. (صحيحة)

14

السؤال الثالث:- أختار العبارة المناسبة من المجموعة (ب) و اكتب رقمها أمام العبارة المناسبة لها من المجموعة (أ):-

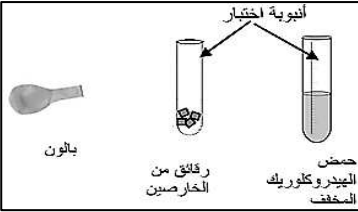
الرقم	المجموعة (أ)	المجموعة (ب)
(3)	- يتسع المدار الأول في الذرة لـ	1- (18) إلكترون
(2)	- يتسع المدار الثاني في الذرة لـ	2- (8) إلكترونات
(7)	- الشكل الذي يعبر عن المسار الصحيح للشمع الضوئي في الشكل المقابل هو	3- (2) إلكترون
(6)	- الشكل الذي يعبر عن المسار الصحيح للشمع الضوئي في الشكل المقابل هو	4- (18) إلكترونات
(10)	- عدسة تعالج عيب النظر المقابل	5- (2) إلكترونات
(9)	- عدسة تعالج عيب النظر المقابل	6- (18) إلكترونات
		7- (2) إلكترونات
		8- (18) إلكترونات
		9- (2) إلكترونات
		10- (18) إلكترونات

## الأسئلة الموضوعية



السؤال الأول:- علل لما يأتي تعليلاً علمياً صحيحاً:- (1×3)

- 1- تنخفض درجة حرارة الترمومتر عند إضافة محتويات الجفنة إلى الكأس (C) .  
لأنه حدث تفاعل كيميائي ماص للطاقة.
- 2- تتم تعبئة ماء الشرب من الآبار العذبة لاستخدامها من دون الحاجة لتنقيتها .  
لأنه تكوّن من ماء الأمطار التي تجمّعت بعد مرورها بطبقات من التربة والصخور التي تعتبر بمثابة فلتر طبيعي.
- 3- يمكن رؤية الأشياء غير المضيئة ذاتياً كالحائط .  
لأنها تعكس الضوء الساقط عليها لينعكس إلى العين .



السؤال الثاني:- ماذا يحدث في الحالات التالية:- (1×3)

- 1- عند وضع البالون على فوهة أنبوب الاختبار الأول بعد إضافة مكونات الأنبوب الثاني إليه.



ينتفخ البالون لأنه حدث تفاعل كيميائي ، وظهرت فقاعات غازية.

- 2- للصخر المقابل بسبب التفاوت في درجات الحرارة بين الليل والنهار والفصول المختلفة.

تتمدد المعادن الموجود في الصخر وتنكمش مما يؤدي إلى تفكك الطبقات العليا من الصخر وتفتتها.

- 3- للتربة المقابلة عندما تتعرض لرياح قوية.

تتطاير كمية كبيرة من الرمل لأن الرياح تمتلك طاقة كبيرة / تحدث تعرية للرمل.



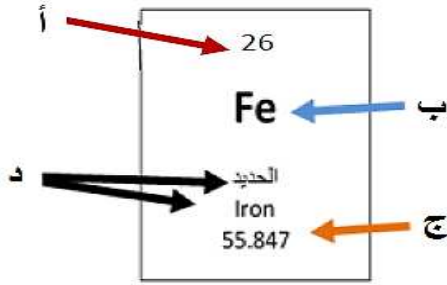
السؤال الثالث:- قارن بين كلاً مما يلي حسب ما هو موضح في الجدول التالي:- (2/1×4)

وجه المقارنة	غازية.	صلبة.
نوع المادة	انتقالية وعشوائية في جميع الجهات.	اهتزازية.
حركة الجزيئات		

السؤال الرابع:- أي مما يلي لا ينتمي للمجموعة مع ذكر السبب:- (2/1×2)  
أ- ( أنهار - ينابيع - آبار - محيطات )

- 1- الذي لا ينتمي للمجموعة هو: محيطات.
- 2- السبب : لأن المحيطات تحوي ماء مالح والباقي تحوي ماء عذب .

السؤال الخامس:- ادرس الشكل المقابل ثم أجب عن المطلوب:- (2/1×4)

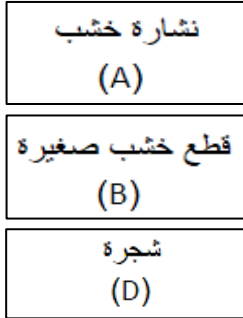


- 1- الحرف (أ) يشير إلى العدد الذري.
- 2- الحرف (ب) يشير إلى رمز العنصر.
- 3- الحرف (ج) يشير إلى الكتلة الذرية.
- 4- الحرف (د) يشير إلى اسم العنصر.

السؤال السادس:- ادرس الجدول المقابل ثم أكمله بما هو مناسب علمياً:- (2/1×4)

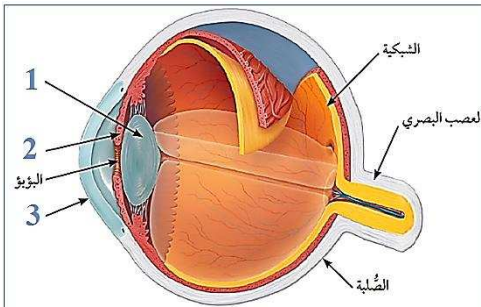
عدد مستويات الطاقة	عدد الكتلونات المستوى الخارجي	رقم الدورة	التوزيع الالكتروني	رمز العنصر
3	6	3	2,8,6	16 S

السؤال السابع:- ادرس الأشكال التالية ثم أجب عن المطلوب:- (2/1×2)



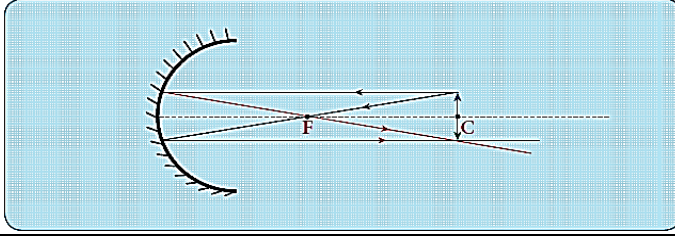
- 1- الشكل الذي يحترق أسرع هو : الشكل (A)
- 2- فسر إجابتك : لأن زيادة مساحة السطح المعرض للمادة المتفاعلة يزيد من سرعة التفاعل الكيميائي.

السؤال الثامن:- الشكل المقابل يبين تركيب العين، ادرسه جيداً ثم أجب عن المطلوب:- (2/1×2)



- 1- الجزء الذي يتحكم بحجم البؤبؤ هو الرقم ..2.. ويسمى ..القرنية..

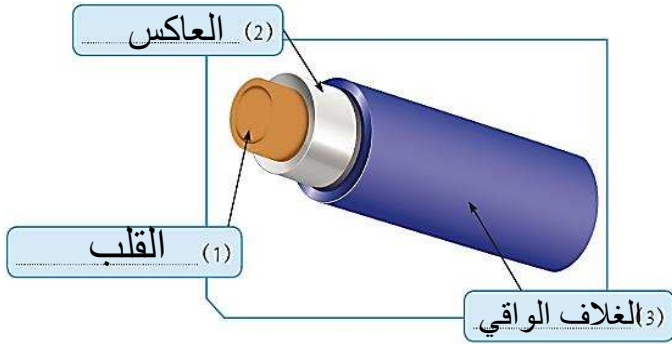
السؤال التاسع:- الشكل المقابل يبين مرآة مقعرة ، ادرسه جيداً ثم أجب عن المطلوب:- (2/1×4)



- 1- ارسم الصورة المتكونة في المرآة إذا كان الجسم في مركز التكور ( C ).
- 2- أكمل الجدول التالي بما هو مناسب:

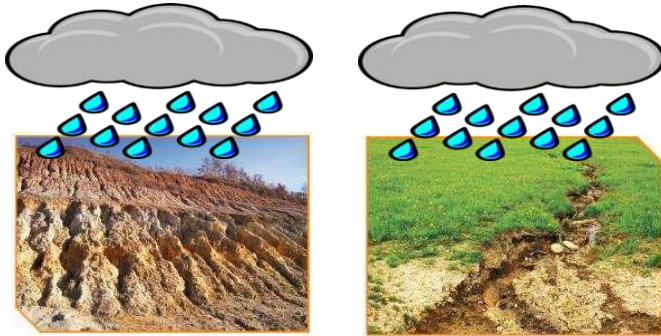
مكان تكوّن الصورة	صفات الصورة	موقع الجسم
عند مركز التكور	حقيقية ، مقلوبة ، مساوية للجسم	عند مركز التكور

السؤال العاشر:- ادرس الليف البصري المقابل ثم أجب عن المطلوب:- (2/1×4)



- 1- أكمل المسميات على الرسم.
- 2- الجزء الأعلى كثافة ضوئية هو الرقم ( 1 أم 2 ) : .. 1 ..
- 3- السبب: حتى تحدث ظاهرة الانعكاس الكلي التام للضوء.

السؤال الحادي عشر:- ادرس الأشكال المقابلة جيداً ثم أجب عن المطلوب:- (2/1×2)



2

1



- 1- المنطقة التي تتعرض إلى تعرية أقل هي الرقم ( 1 )
- 2- السبب: لأن جذور النباتات تثبت حبيبات التربة وتعيق عملية نقلها بواسطة الماء.

مع دعائنا لكم بالنجاح والتفوق