

تم تحميل هذا الملف من موقع المناهج الكويتية



منصة البلاطي التعليمية

الملف إجابة أسئلة اختبار قصير البيئة والوراثة والانتخاب

[موقع المناهج](#) ← [ملفات الكويت التعليمية](#) ← [الصف السابع](#) ← [علوم](#) ← [الفصل الثاني](#)

روابط مواقع التواصل الاجتماعي بحسب الصف السابع



روابط مواد الصف السابع على تلغرام

[الرياضيات](#)

[اللغة الانجليزية](#)

[اللغة العربية](#)

[التربية الاسلامية](#)

المزيد من الملفات بحسب الصف السابع والمادة علوم في الفصل الثاني

انفوجرافيك النظام البيئي	1
كتاب الطالب 7	2
دليل المعلم 7	3
تلخيص الطفو	4
حل وحدة التلوث	5

السؤال الأول: اختر الخيار الصحيح من الخيارات التالية:

- 1 - نباتات لا تنتج بذورا وتتكاثر لا جنسيا بالابواغ :
() السرخسيات () الحزازيات () الصنوبريات () النخيل
- 2 - انسجة في النباتات تنقل السكريات الناتجة عن عملية البناء الضوئي:
() الخشب () الأوراق
() اللحاء () الجذور

السؤال الثاني: أكتب المصطلح العلمي المناسب للعبارة التالية:

- 1 - يمكن تقسيم الجسم الى نصفين متماثلين عبر محور واحد ()
- 2 - فراغ ممتلئ بسائل موجود بين جدار الجسم والفتاة الهضمية الداخلية ()

السؤال الثالث: علل لما يأتي تعليلا علميا مناسباً:

- 1 - الديدان المفلطة أعضائها الداخلية مكدسة داخل أعضاء الجسم
- 2 - عملية انتشار البذور أساسية في دورة حياة النبات

السؤال الرابع: قارن بين كلا مما يلي :

نباتات ذات الفلقتين	نباتات ذات فلقة واحدة	وجه المقارنة
		نوع الجذور
		نوع التعرق

السؤال الأول: أكتب المصطلح العلمي المناسب للعبارات التالية:

- 1 - وجود أعضاء الحس في مقدمة الجسم للكائنات الحية. ()
- 2 - التخلص من الماء الزائد عن حاجة النبات على هيئة بخار الماء. ()

السؤال الثاني: أي مما يلي لا ينتمي للمجموعة مع ذكر السبب :



- 1 - (الاسفنج – نجم البحر -خيار البحر – قنديل البحر)

الذي لا ينتمي :

السبب:

- 2 - (القمح – النخيل – الذرة – القطن)

الذي لا ينتمي :

السبب:

السؤال الثالث: علل لما يأتي تعليلا علميا مناسباً:

- 1 - تنتشر النباتات الوعائية البذرية في بيئات متعددة

- 2 - صعود الماء في النبات وصولاً للأوراق وأجزاء النبات

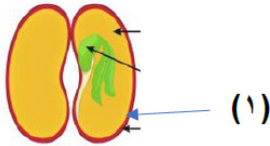
السؤال الأول: اكتب كلمة صحيحة أمام العبارة الصحيحة وكلمة خطأ أمام العبارة الخاطئة:

- 1 - عدد الثغور على السطح العلوي اقل من السطح السفلي للنبات. ()
- 2 - تعتبر الصنوبريات من النباتات الوعائية مغطاة البذور. ()

السؤال الثاني: قارن بين كلا مما يلي :

نباتات ذات الفلقتين	نباتات ذات فلقة واحدة	وجه المقارنة
		نوع الجذور
		نوع التعرق

السؤال الثالث: ادرس الشكل المقابل :



- 1 - يمثل تركيب
الرقم (1) يشير الي
- 2 - ما أهمية الجزء رقم (1)

السؤال الأول: اختر الخيار الصحيح من الخيارات التالية:

- 1 - نباتات بذورها مكشوفة علي المخاريط وغير محاطة بثمره تسمى :
() مغطاة البذور () معراة البذور () الوعائية () لا وعائية
- 2 - يعتمد انتقال الأمشاج في التكاثر الجنسي للنباتات اللاوعائية على:
() التربة () الجذور
() الهواء () الماء
- 3 - يصعد الماء و الأملاح المعدنية داخل أوعية الخشب بسبب :
() البناء الضوئي () الخاصية الشعرية
() الجاذبية الأرضية () الجذور

السؤال الثاني: علل لما يأتي تعليلا علميا مناسباً:

- 1 - أهمية عملية النتح في النبات.
- 2 - شكل بذور نبات الهندباء يساعد في انتشار البذور.

السؤال الثالث: صنف ما يلي حسب ما هو مطلوب في الجدول:

- 1 - (جذور ليفية - جذور وتدية - أوراق ذات تعرق متوازي - أوراق ذات تعرق شبكي)

نباتات ذات فلقة واحدة	نباتات ذات فلقتين

- 2 - (الاسفنجيات - اللاسعات - البرمائيات - الزواحف - الرخويات - المفصليات- الأسماك)

الحيوانات الفقارية	الحيوانات اللافقارية

السؤال الأول: ادرس الرسومات التالية ثم أجب :



1 - الشكل (٥) يمثل تماثل :
مثل :



2 - الشكل (٦) يمثل تماثل
مثل

السؤال الثاني: اكتب كلمة صحيحة أمام العبارة الصحيحة وكلمة خطأ أمام العبارة الخاطئة:



- 1 - الرئيس يظهر بوضوح في الحيوانات عديمة التماثل
2 - نبات الفاصولياء أوراق ذات تعرق شبكي.
3 - طريقة توزيع الثغور تساعد على تقليل فقد الماء بالنتح.

السؤال الثالث: أكمل العبارات التالية بما يناسبها علميا:

- 1 - تتحكم خلايا خاصة بفتح و غلق الثغور تسمى ليتخلص النبات من الماء الزائد عن حاجته
2 - تعتبر الأكثر انتشارا بين النباتات

السؤال الرابع: أكتب المصطلح العلمي المناسب للعبارة التالية:

- 1 - نباتات بسيطة صغيرة الحجم ليس لها سيقان و لا جذور
حقيقية
2 - خاصية تساعد في رفع الماء داخل الأنابيب الدقيقة.

السؤال الأول: اختر الخيار الصحيح من الخيارات التالية:

- 1 - السرخسيات من النباتات الوعائية التي تتكاثر بواسطة :
() البذور () الابواغ () الثمار () الهواء
- 2 - تنظم النباتات الماء و الغازات داخل أجسامها من خلال :
() اللحاء () الثغور () الخشب () الجذور
- 3 - عند تغطية أوراق نبات بكيس بلاستيكي لعدة ساعات تتجمع قطرات من الماء داخل الكيس والسبب في ذلك هو عملية:
() النتح () التنفس () البناء الضوئي () النقل

السؤال الثاني: ادرس الاشكال التالية ثم حدد نوع التماثل في كل منها:



(٤)



(٣)



(٢)



(١)

نوع التماثل

-2

-1

-4

-3

السؤال الثالث: علل لما يأتي تعليلا علميا مناسباً:

- 1 - يظهر الترييس في الحيوانات ذات التماثل الثنائي الجانبي.
- 2 - عدد الثغور في السطح السفلي لورقة النبات أكبر منه في السطح العلوي.

المجال الدراسي : العلوم
زمن الامتحان : 20 دقيقة
الصف : السابع
الشعبة /.....

الامتحان القصير (1)
الفترة الدراسية الثانية
للعام الدراسي 2025 / 2026 م
نموذج (7)

منصة البلاطي التعليمية
قسم العلوم
اسم الطالب /.....

السؤال الأول: اكتب كلمة صحيحة أمام العبارة الصحيحة وكلمة خطأ أمام العبارة الخاطئة:

- 1 - جوز الهند بذور تنتشر بواسطة الرياح ()
- 2 - الديدان المفلطة تصنف من الحيوانات حقيقية السيلوم ()
- 3 - تحدث عملية البناء الضوئي في أوراق النبات ()

السؤال الثاني: أكتب المصطلح العلمي المناسب للعبارات التالية:

- 1 - فتحات صغيرة تنتشر على سطحي الورقة العلوي و السفلي. ()
- 2 - نباتات تعيش في بيئات متنوعة حتى في المناطق البعيدة عن مصادر الماء. ()
- 3 - توزيع متوازن لأجزاء الكائن الحي حول محور أو مستوى معين. ()

السؤال الثالث: علل لما يأتي تعليلا علميا مناسباً:

- 1 - تصنف بعض الحيوانات كحيوانات كاذبة السيلوم مثل الديدان الأسطوانية
- 2 - النباتات الزهرية من أكثر النباتات انتشارا و تنوعا في البيئات المختلفة
- 3 - يعد الماء ضروريا للتكاثر الجنسي في النباتات الوعائية اللابذرية

مع أطيب التمنيات بالنجاح والتوفيق،،،

السؤال الأول: أي مما يلي لا ينتمي للمجموعة مع ذكر السبب :

1 - (الحزازيات - السرخسيات - الصنوبريات - اشجار الفاكهة)

الذي لا ينتمي :

السبب:

2 - (عملية التكاثر - تكوين البذور - تكوين الثمار - البناء الضوئي)

الذي لا ينتمي :

السبب:

3 - (الفاصولياء - القطن - الفول - الذرة)

الذي لا ينتمي :

السبب:

السؤال الثاني: قارن بين كلا مما يلي :

وجه المقارنة	انعدام التماثل	التماثل الشعاعي
المثال		
السبب		

وجه المقارنة	نباتات ذات فلكة واحدة	نباتات ذات الفلقتين
توزيع الحزمة الوعائية		
نوع الجذور		

السؤال الثالث: علل لما يلي:

1 - الحيوانات التي تمتلك سيلوم أكثر كفاءة في أداء وظائفها الحيوية.

2 - يساعد توزيع الثغور على سطحي الورقة على تقليل فقد الماء بالنتح:

مع أطيب التمنيات بالنجاح والتوفيق،،،

السؤال الأول: اكتب كلمة صحيحة أمام العبارة الصحيحة وكلمة خطأ أمام العبارة الخاطئة:

- 1 - النباتات ذات الفلقتين غالباً أجزاء أزهارها من مضاعفات الثلاثة. ()
- 2 - كلما ازداد مستوى التريسيس ازدادت كفاءة الحيوان في الاستجابة لمؤثرات بيئية ()
- 3 - يصعد الماء و الأملاح المعدنية داخل أوعية اللحاء. ()

السؤال الثاني: صف ما يلي حسب ما هو مطلوب في الجدول:

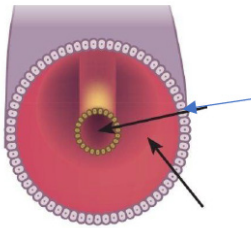
1 - (الجذور - الساق - الأوراق - الأزهار)

المجموع الخضري	المجموع الجذري

2 - (الديدان المفلطة - الديدان الاسطوانية - نجم البحر - الاسفنج)

انعدام التماثل	تماثل ثنائي الجانب	تماثل شعاعي

السؤال الأول: ادرس الرسومات التالية ثم أجب :



- 1 - الشكل (٥) يمثل سيلوم تماثل :
مثل :
- 2 - السهم رقم (١) يشير الي

- 1 - الرسم الذي امامك يمثل تعرق نوعه
- 2 - موجود في نباتات ذات (فلقة - فلقتين)

السؤال الأول: اختر الخيار الصحيح من الخيارات التالية:

- 1 - بعض البذور خفيفة الوزن ومغطاة بزغب دقيق وهذا يساعدها في :
() منع إنبات البذرة بسرعة
() الإنتشار بالرياح
() الطفو
() يزيد حجم البذرة
- 2 - بعض الحيوانات تمتلك رأساً واضحاً وأجهزة حس معقدة، علام يدل وجود الترنيس :
() انعدام تماثل
() تماثل ثنائي جانبي
() تماثل شعاعي
() لا يحتوي على تجويف
- 3 - تكون البذور غير محاطة بثمرة في :
() النباتات الزهرية
() السنوبريات
() السرخسيات
() الحزازيات



السؤال الثاني: أكتب المصطلح العلمي المناسب للعبارة التالية:

- 1 - فراغ ممتلئ بسائل موجود بين جدار الجسم الخارجي و القناة الهضمية الداخلية. ()
- 2 - خلايا خاصة تتحكم في فتح الثغور و إغلاقها. ()
- 3 - خلايا تكاثرية تستطيع أن تنمو مباشرة لتكون نباتا جديدا. ()

السؤال الثالث: علل لما يلي:

- 1 - أهمية الأوعية الناقلة في النباتات.
- 2 - أهمية عملية النتح في النبات.
- 3 - الديدان المفلطة أعضائها الداخلية مكدسة داخل أعضاء الجسم.