

تم تحميل هذا الملف من موقع ملفات الكويت التعليمية



[com.kwedufiles.www//:https](https://www.kwedufiles.com)

*للحصول على أوراق عمل لجميع الصفوف وجميع المواد اضغط هنا

* للحصول على أوراق عمل لجميع مواد الصف السابع اضغط هنا

<https://kwedufiles.com/7>

* للحصول على جميع أوراق الصف السابع في مادة علوم ولجميع الفصول, اضغط هنا

<https://kwedufiles.com/7science>

* للحصول على أوراق عمل لجميع مواد الصف السابع في مادة علوم الخاصة بـ الفصل الثاني اضغط هنا

<https://www.kwedufiles.com/7science2>

* لتحميل كتب جميع المواد في جميع الفصول للـ الصف السابع اضغط هنا

<https://www.kwedufiles.com/grade7>

للحصول على جميع روابط الصفوف على تلغرام وفيسبوك من قنوات وصفحات: اضغط هنا [bot_kwlinks/me.t//:https](https://t.me/bot_kwlinks)

الروابط التالية هي روابط الصف السابع على مواقع التواصل الاجتماعي

مجموعة الفيسبوك

صفحة الفيسبوك

مجموعة التلغرام

بوت التلغرام

قناة التلغرام

رياضيات على التلغرام

ما هو موطني الطبيعي الذي يناسبني؟

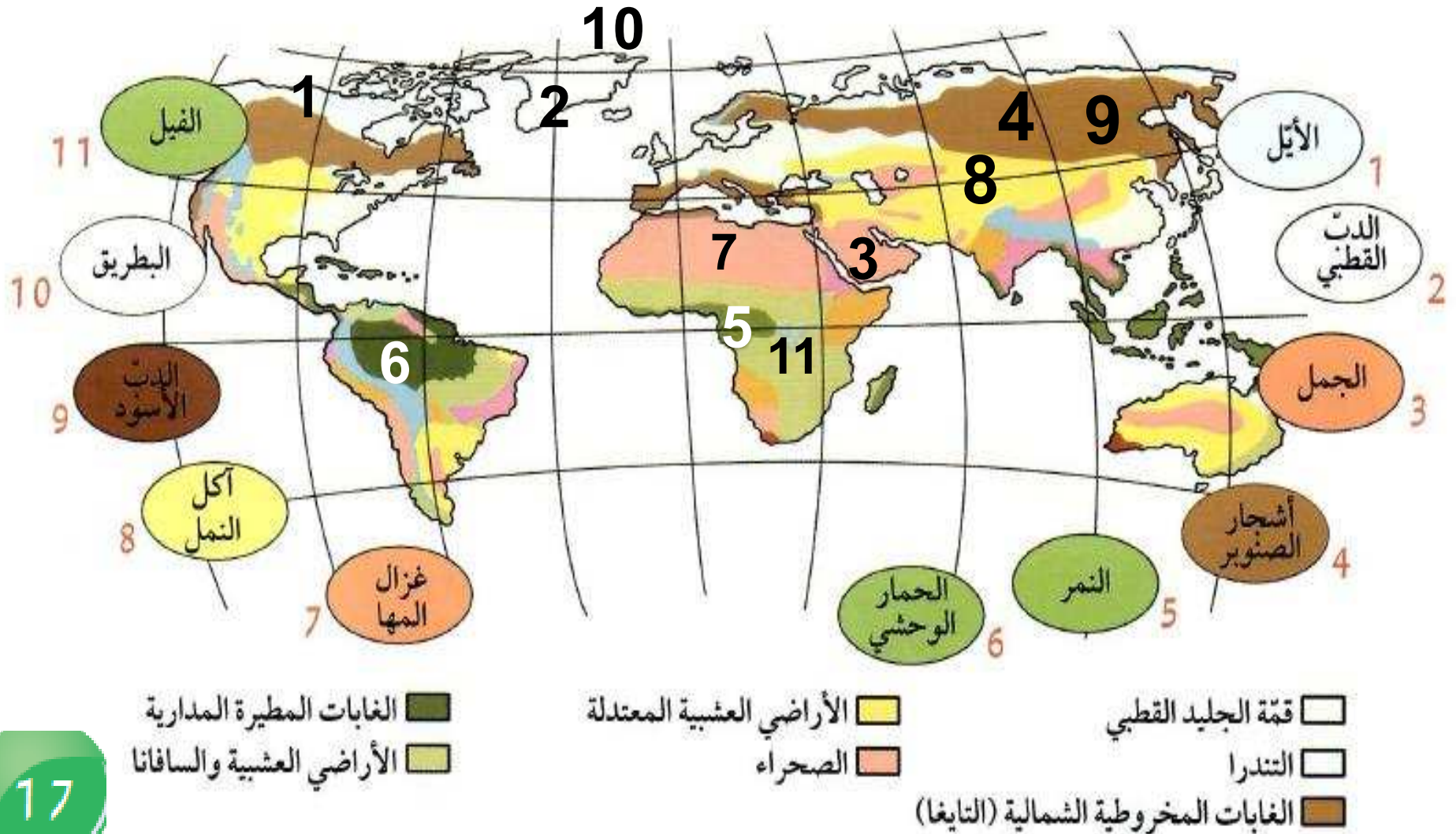


شكل (6)

تختلف البيئات الحيوية على سطح الأرض؛ فإمّا أن تكون في بيئة الماء أو في بيئة اليابسة. ما هي هذه البيئات الحيوية المختلفة؟ وما هي أنواع الكائنات الحيّة التي تعيش فيها؟ هل رأيت الحيوان في الشكل (6) من قبل؟ أين يعيش باعتقادك؟ **في الصحراء**

س : علل : تختلف البيئات الحيوية على سطح الأرض .

ج : السبب : 1) اختلاف درجات الحرارة من مكان لآخر
2) اختلاف كمية سقوط الأمطار .



* أنا أسكن في البيئة الحيوية **الصحراء**

* صِفِ البيئة الحيوية التي تعيش فيها. **حار جاف صيفا بارد قليل الأمطار شتاءا**

* حدّد رقم الكائن الحيّ في البيئة الحيوية التي يعيش فيها على الخريطة.

* صِفِ البيئة الحيوية التي تعيش فيها الكائنات الحيّة بحسب رقم الكائن الحيّ.

1	غطاء ثلجي/باردة	4	شتاء بارد/ صيف قصير	7	حارة جدا صيفا
2	غطاء ثلجي/باردة جدا	5	أشجار كثيفة/مطر	8	معتدلة المناخ
3	حارة جدا صيفا	6	أشجار كثيفة/مطر	9	شتاء بارد/صيف قصير

* فسّر سبب اختلاف البيئات الحيوية للكائنات الحيّة المختلفة.

..... **لاختلاف درجات الحرارة و اختلاف كمية سقوط الأمطار .**

- كلما اختلفت البيئة تختلف أنواع الكائنات الحية التي تعيش فيها .

- هناك علاقة وثيقة بين الكائن الحي و موطنه ، هذه العلاقة تخلق تداخل بين المكونات الحية و غير الحية ، حيث تعتمد الكائنات الحية على المكونات غير الحية في معيشتها .

- النبات ككائن حي يعتمد على المكونات غير الحية مثل الماء و ثاني أكسيد الكربون و ضوء الشمس في صنع غذائه من خلال قيامه بعملية البناء الضوئي ، و يضيف للبيئة غاز الأكسجين .

- عملية البناء الضوئي التي يقوم بها النبات لها علاقة بعملية تنفس الكائنات الحية حيث توفر عملية البناء الضوئي الأكسجين اللازم لتنفس الكائنات الحية .

- عملية تنفس الكائنات الحية أيضا هي علاقة أخذ و عطاء حيث يتم أخذ الأكسجين و إعطاء غاز ثاني أكسيد الكربون للبيئة .

- مما سبق يتضح أن هناك علاقة أخذ و عطاء بين المكونات الحية و غير حية في البيئة .



شكل (7)

أكتب، على الصورة، ماذا يضيف الكائن الحيّ إلى البيئة، وماذا يستهلك منها.

هناك علاقة أخذ و عطاء بين المكوّنات الحيّة وغير الحيّة في الموطن البيئي.

- البيئات الحيوية على سطح الأرض متنوعة .

البيئات الحيوية

بيئات الماء

- الأفلاج

- الأنهار

- البرك

- المستنقعات

- البحار

- المحيطات

بيئات اليابس

- غابات مدارية مطيرة

- أراضي عشبية (سافانا)

- أراضي عشبية معتدلة

- الصحراء

- غابات مخروطية (التايغا)

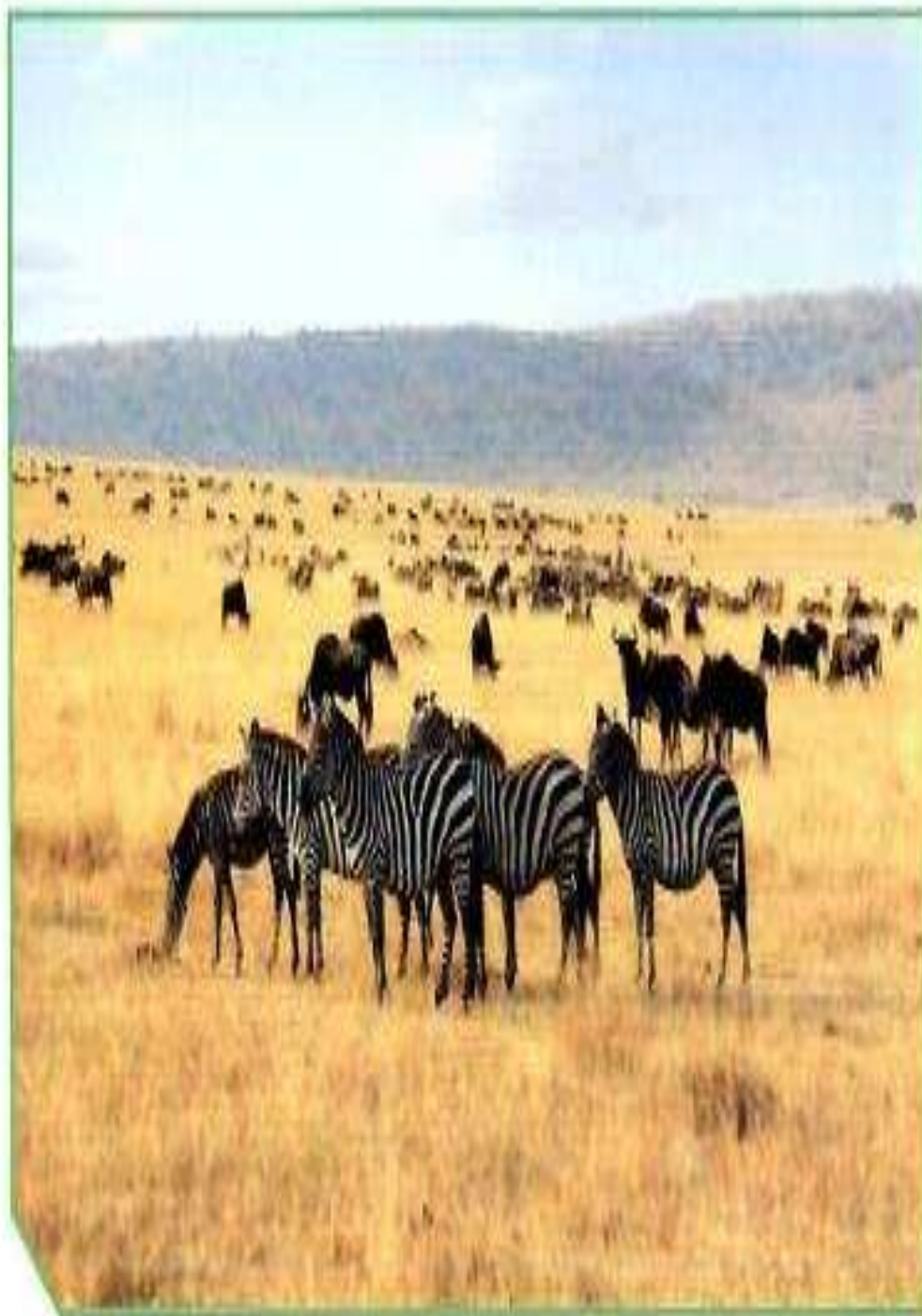
- التندرا

- الجليد القطبي

الغابات المدارية المطيرة

أشجارها كثيفة، غزيرة الأمطار، تتميز
بشبات متوسط الحرارة اليومية طوال
أيام السنة.

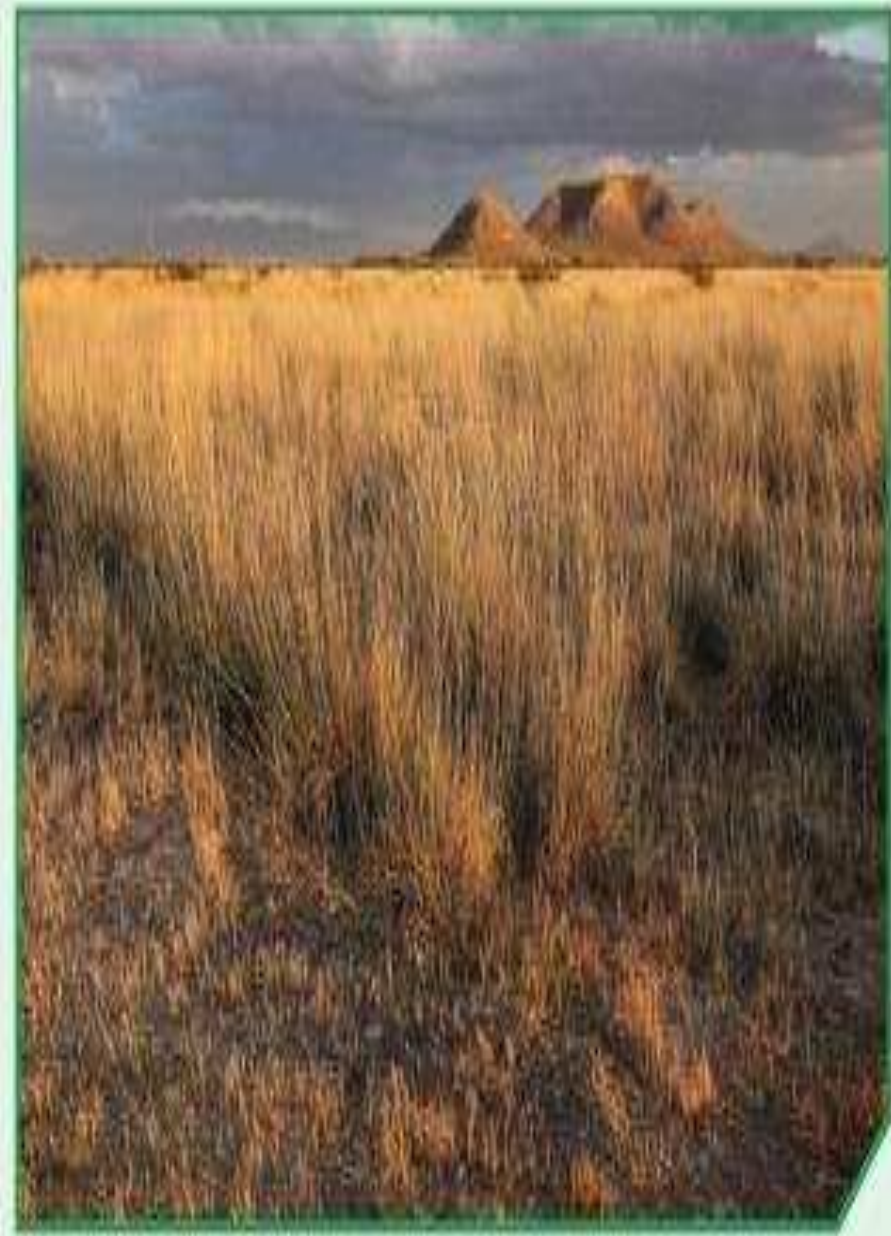




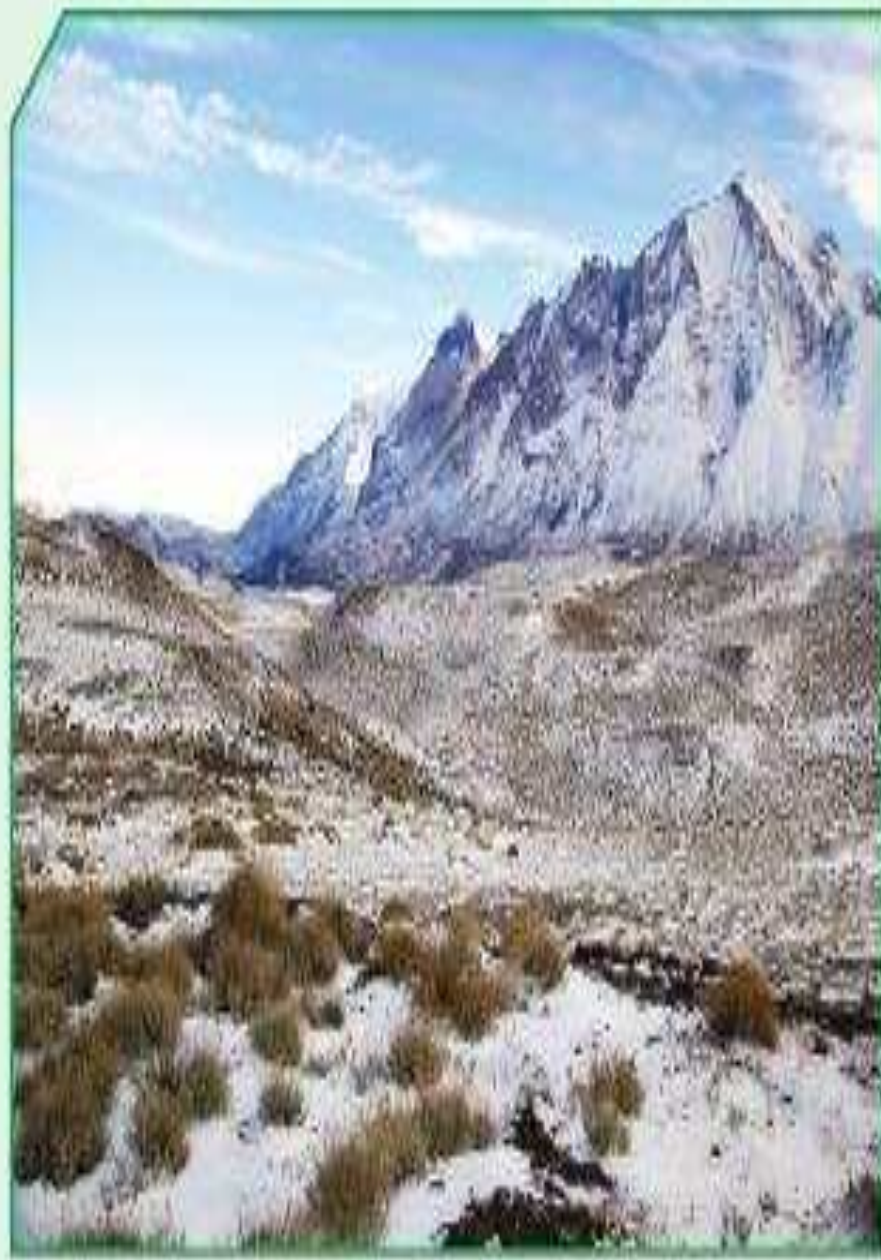
الأراضي العشبية (السافانا)
أعشابها طويلة، ثقّل أو تنعدم فيها
الأشجار. يتواجد أفضل نماذجها في
أفريقيا حيث تكثر الحيوانات آكلة
الأعشاب.

الأراضي العشبية المعتدلة

منتشرة في المناطق الداخلية من
القارّات. تمثل المناطق الانتقالية بين
الصحارى والغابات المعتدلة.



شكل (10)



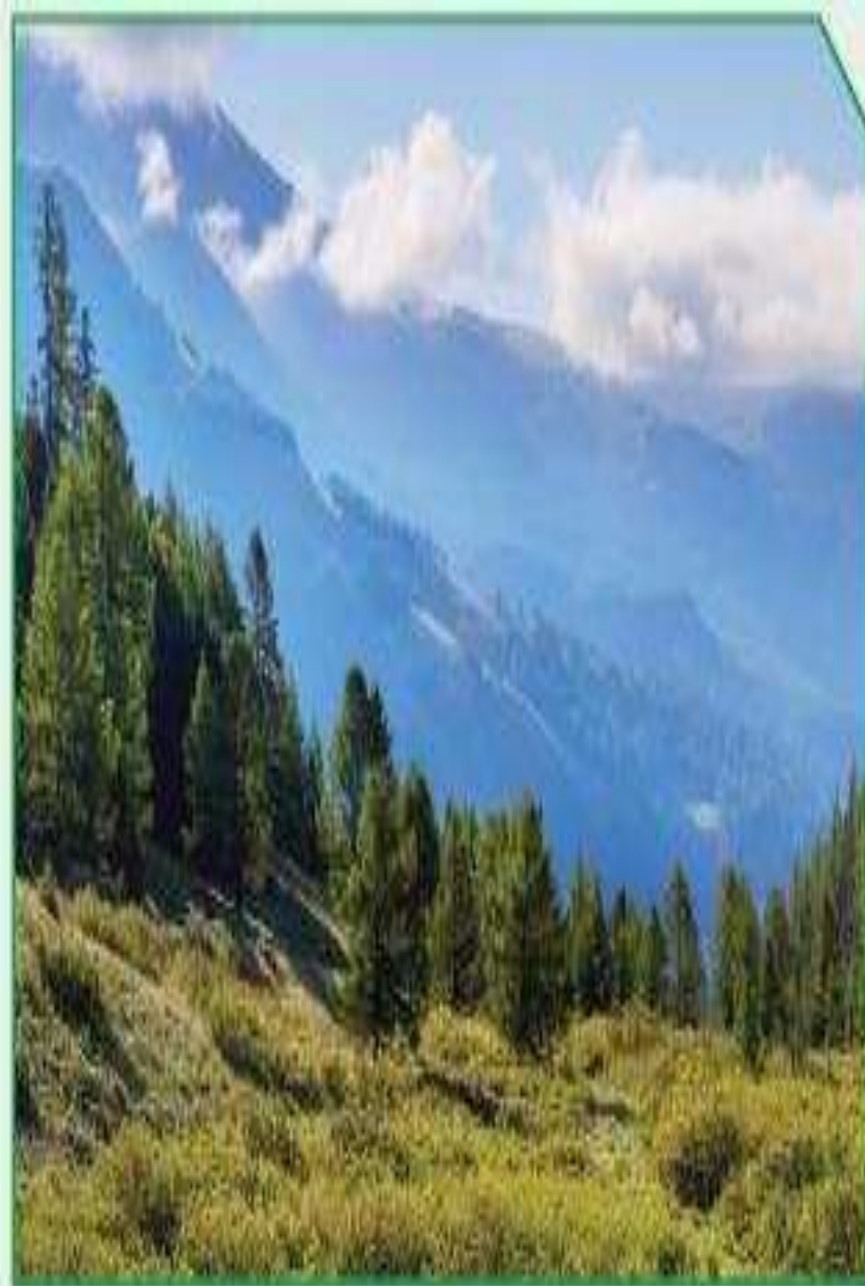
التندرا

أشجارها صغيرة ويغطّيها الثلج
والجليد معظم أيام السنة.

شكل (11)

الغابات المخروطية (التايغا)

تتميز أشجارها بأوراق إبرية تحمل
المخاريط، وتنمو في المناطق الشمالية من
الكرة الأرضية التي تتصف بشتاء بارد طويل
كثير الثلوج وصيف قصير.



شكل (12)



الجليد القطبي

يُعتبر أبرد مكان على وجه الأرض،
وتعيش غالبية الحيوانات في القطب
الشمالي أكثر منه في القطب الجنوبي.

شكل (١٣)

صمّم نموذجاً لبيئة صحراوية موضّحاً أنواع الكائنات الحيّة المتعدّدة التي تكوّن تجمّعاً ومجموعة بيئية.





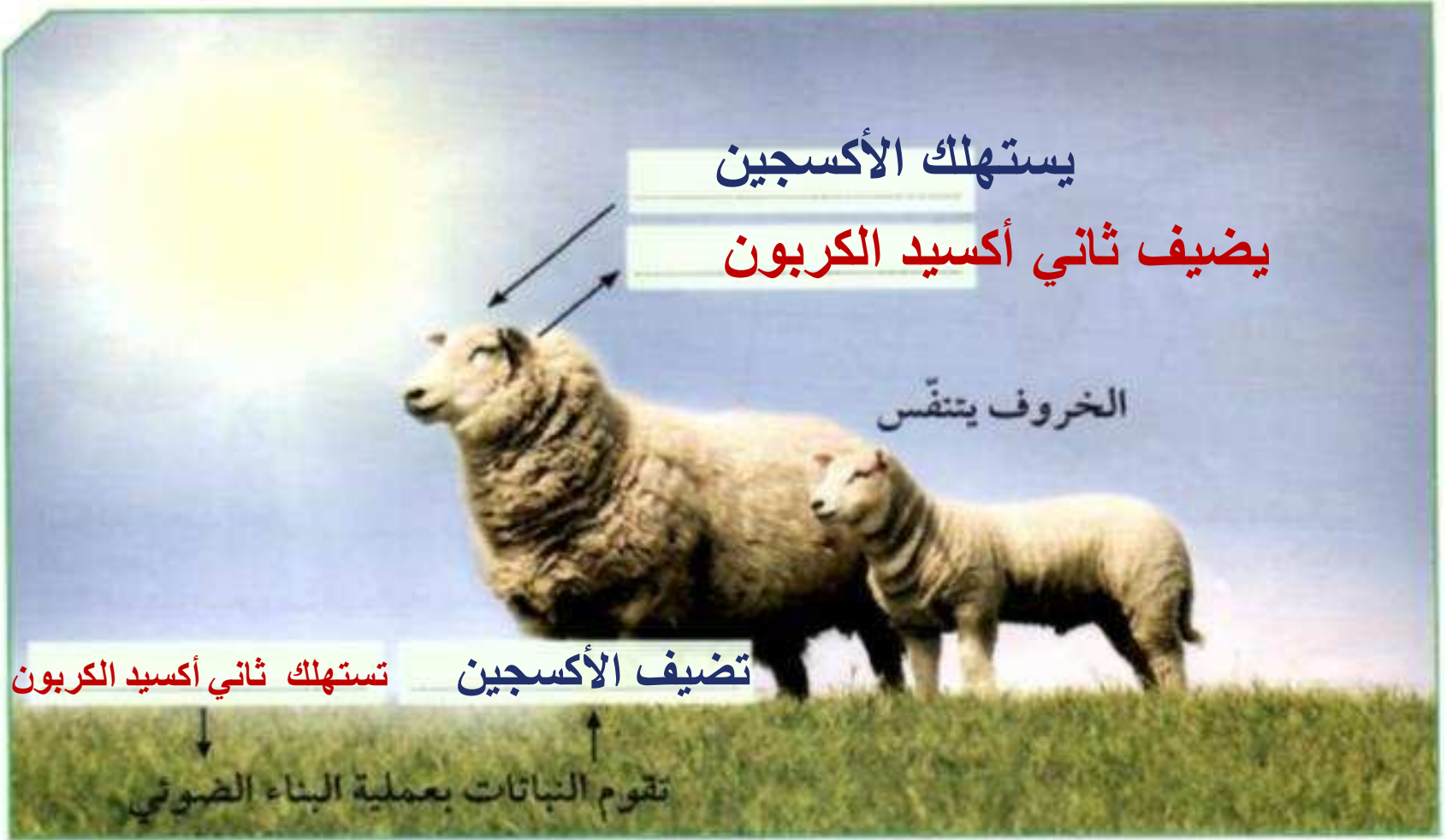
أكتب تقريراً يوضح أنواع الكائنات الحيّة في نظام بيئي معيّن، محدّدًا أهميّة تعدّد مصادر الغذاء لنوع معيّن من الكائنات الحيّة.

ص 22

- 1) **المنتجات :** وهي النباتات و الطحالب التي تقوم بتكوين غذائها بنفسها معتمدة في ذلك على عناصر غير حية .
- 2) **المستهلكات :** مثل حيوانات آكلة العشب، وكذلك آكلة اللحم ، والإنسان .
- 3) **المحللات :** وهي عبارة عن عناصر تقوم بتحليل أي مادة عضوية إلى مواد مفككة، أو مواد سهلة الامتصاص، وتتضمن: الفطريات والبكتيريا.

ما هو موطني الطبيعي الذي يناسبني

ورقة عمل (٢)



شكل (٧)

أكتب، على الصورة، ماذا يضيف الكائن الحيّ إلى البيئة، وماذا يستهلك منها.
هناك علاقة أخذ و عطاء بين المكونات الحيّة وغير الحيّة في الموطن البيئي.