

تم تحميل هذا الملف من موقع ملفات الكويت التعليمية



[com.kwedufiles.www//:https](https://www.kwedufiles.com)

* للحصول على أوراق عمل لجميع الصفوف وجميع المواد اضغط هنا

* للحصول على أوراق عمل لجميع مواد الصف السابع اضغط هنا

<https://kwedufiles.com/7>

* للحصول على جميع أوراق الصف السابع في مادة علوم وجميع الفصول, اضغط هنا

<https://kwedufiles.com/7science>

* للحصول على أوراق عمل لجميع مواد الصف السابع في مادة علوم الخاصة بـ الفصل الأول اضغط هنا

<https://www.kwedufiles.com/7science1>

* لتحميل كتب جميع المواد في جميع الفصول للـ الصف السابع اضغط هنا

<https://www.kwedufiles.com/grade7>

* لتحميل جميع ملفات المدرس منطقة الفروانية التعليمية اضغط هنا

[bot_kwlinks/me.t//:https](https://t.me/bot_kwlinks)

للحصول على جميع روابط الصفوف على تلغرام وفيسبوك من قنوات وصفحات: اضغط هنا

الروابط التالية هي روابط الصف السابع على مواقع التواصل الاجتماعي

مجموعة الفيسبوك

صفحة الفيسبوك

مجموعة التلغرام

بوت التلغرام

قناة التلغرام

رياضيات على التلغرام



الزمن: ساعتان و ربع

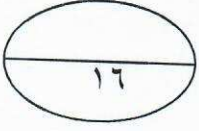
عدد الأوراق : ٤ أوراق

اختبار الفترة الدراسية الأولى
للفص السابع المتوسط في مادة العلوم
للعام الدراسي ٢٠٢٠/٢٠١٩

وزارة التربية
الإدارة العامة لمنطقة الفروانية التعليمية
التوجيه الفني للعلوم

السؤال الأول: (أ) اختر الإجابة الصحيحة علمياً لكل من العبارات التالية وضع علامة (✓) في المربع المقابل لها:

١- يعتبر من المواد الموصلة للشحنات الكهربائية: ٢٤ ص



☐ صوف

☒ حديد

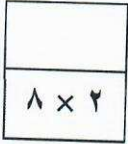
☐ مطاط

☐ بلاستيك

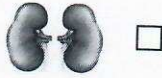
٢- خاصية جذب الأجسام الخفيفة تسمى: ص ١٦
☒ الكهرباء الساكنة ☐ التيار الكهربائي

☐ الشحنات الكهربائية ☐ الدارة الكهربائية

٣- أسقطت أربعة صناديق مختلفة الأوزان ومتساوية الحجم لكل منها مظلات متشابهة أيها يصل أولاً ٥٦ ص



٤- العضو الذي يتم فيه عملية تبادل الغازات في جسم الإنسان هو: ٤٦ ص



٥- السهم في الشكل المقابل يشير إلى: - ص ٨٩



☒ ثيلاكويد

☐ الستروما

☐ جرانم

☐ لامبلا

٦- تعتمد عملية النتج على: ٩٨ ص

☐ خصوبة التربة

☐ لون النبات

☒ توفر الرطوبة

☐ حجم النبات

٧- نوع من المغذيات يعتبر مصدراً رئيسياً للطاقة المخزنة: ١١٨ ص

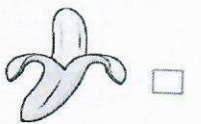
☐ النشويات

☒ الكربوهيدرات

☐ الفيتامينات

☐ الدهون

٨- من أمثلة أهم مواد البناء في الجسم وتوجد بالعضلات والجلد والشعر: - ص ١١٨



السؤال الثاني (أ) : أكتب بين القوسين كلمة (صحيحة) للعبارة الصحيحة وكلمة (خطأ) للعبارة غير الصحيحة علمياً في كل مما يأتي :

١- يستخدم الكشاف الكهربائي في الكشف عن نوع الشحنة على جسم ما . ١٩ ص (..صحيحة.)

٢- البرق والرعد هما مثالان على التفريغ الكهربائي الساكن. ٢٠ ص (..صحيحة.)

٣- يتناسب الحجم مع الضغط تناسباً عكسياً عند ثبوت درجة الحرارة. ٦٩ ص (..صحيحة.)

٤- في الرسم المقابل يكون قيمة الضغط الجوي ٦٩ ص عند النقطة A أكبر من النقطة B. (خطأ..)

٥- أوراق النبات تحتوي على صبغة الكلوروفيل فقط . ٨٩ ص (خطأ..)

٦- أنابيب الخشب تكون أنابيب دقيقة ذات قطر كبير وهذا يساعد في انتقال الماء لأعلى . ٩٥ ص (خطأ..)

٧- تساعد الفيتامينات على تنظيم التفاعلات الكيميائية التي تحول الغذاء إلى طاقة . (صحيحة..) ١٢٦

٨- الفاصوليا وال فول تعتبر وجبات خفيفة مع أنها تحتوي نسبة عالية من الدهون (خطأ) ١٢٥ ص

السؤال الثاني (ب) :

أختر العبارة المناسبة من المجموعة (ب) وضع رقمها أمام العبارة المناسبة لها من المجموعة (أ) :-

الرقم	المجموعة (أ)	المجموعة (ب)
(٣...)	- قوة الهواء التي تؤثر على الجسم ٧٤	١- الضغط الجوي ٢- الطاقة ٣- مقاومة الهواء
(١..)	- وزن عمود من الهواء على وحدة المساحات من السطح ص ٦٥	
(٤...)	- المواد الداخلة في معادلة البناء الضوئي ص ٨٩	٤- الماء وغاز ثاني أكسيد الكربون
(٦..)	- المواد الناتجة في معادلة البناء الضوئي ص ٨٩	٥- الأكسجين والماء ٦- الأكسجين والغذاء
(٨.)	- جهاز يوصل في الدائرة على التوازي و يقيس فرق الجهد الكهربائي ٢٨	٧- الأميتر ٨- الفولتميتر ٩- الاوميتر
(٧.)	- جهاز يوصل في الدائرة على التوالي و يقيس شدة التيار الكهربائي . ٢٧	

السؤال الثالث (أ) حل المشكلة

خالد يهوى النباتات فقرر أن يحضر نباتا في أصيص ليعتني به في منزله ووضعه أمام المروحة

في غرفته المظلمة دائما وكان يرويها ثلاث مرات في اليوم ، لكنه لاحظ بعد فترة ذبول النبات ثم موته .



ساعد خالد في التعرف على سببين من أسباب موت النبات ؟؟ ٨٧ ص

أسباب موت النبات :

١- وجوده بغرفة مظلمة (عدم وجود الضوء)

٢- ريه مرتين باليوم (غرق النبات)

السؤال الثالث (ب) علل لما يأتي تعليلا علميا صحيحا:

١- تلف بعض الأطعمة إذا تركت مدة طويلة دون حفظها. ١٣٥

بسبب البكتيريا والفطريات

٢- عند تلبد السماء بالغيوم تظهر شرارة ضوئية عملاقة (البرق) ص ٢٠

بسبب تولد شحنات كهربائية على السحب تظهر كشرارة عملاقة

٣- تحتوي البلاستيدات الخضراء علي العديد من الصبغات المساعدة تسمى كاروتينويدات ؟ ص ١٠١
تعمل الصبغات المساعدة على امتصاص الأشعة الضوئية التي لا يستطيع الكلوروفيل امتصاصها
ثم تنقل طاقتها إلى الكلوروفيل (A) لتحفيز التفاعلات الكيميائية للقيام بالبناء الضوئي .

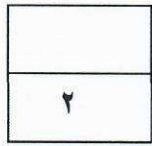
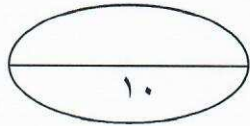
السؤال الثالث (ج) : قارن بين كل مما يلي حسب ما هو مطلوب منك في الجدول:

وجه المقارنة	التفاعلات الضوئية في عملية البناء الضوئي	التفاعلات اللاضوئية في عملية البناء الضوئي
نواتج العملية ٨٩ ص	اكسجين-هيدروجين ٢/١+٢/١	النشا-السكر ٢/١+٢/١

وجه المقارنة	دهون مشبعة	دهون غير مشبعة
المصدر ١٢٠ ص (حيواني / نباتي)	حيواني	نباتي

السؤال الثالث (د) حدد أي مما يلي لا ينتمي إلى المجموعة مع ذكر السبب :

١- التجميد - التقطيع - التملح - التسكير ١٣٨
السبب : لأنه ليس من انواع حفظ الأطعمة.....
٢/١ ٢/١

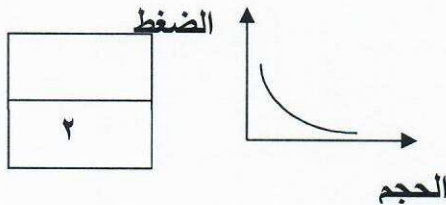


السؤال الرابع (أ) ماذا يحدث في الحالات التالية :

١- إذا زادت نسبة الأكسجين عن النسبة الثابتة له في الهواء الجوي ٥٣.تزداد احتمالات نشوب حرائق في كل مكان

٢- عند تقريب إبرة البوصلة من سلك تيار يمر به تيار كهربائي ٣١صتتحرف الإبرة عن الشمال الجغرافي

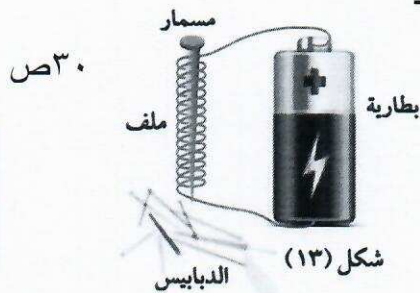
السؤال الرابع (ب) ادرس الرسم البياني التالي ثم أجب عن الأسئلة :



- نوع العلاقة بين الضغط والحجم هي (عكسية - طردية) ٦٩

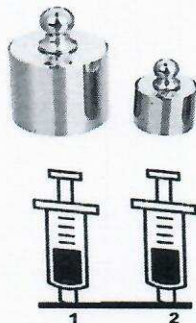
- لأنه كلما زاد الضغط الحجم . (زاد - قل)

السؤال الرابع: (ج) ادرس التجارب التالية ثم أجب عن الأسئلة التالية :



(أ) في الشكل المقابل تجربة صنع مغناطيس كهربائي مؤقت :
- ماذا يحدث للدبابيس عند فصل طرفي السلك عن البطارية ؟
.....تسقط الدبابيس.....

- كيف يمكن زيادة قوة جذب المغناطيس الكهربائي المؤقت ؟
زيادة عدد البطاريات أو عدد اللفات



(ب) في الشكل المقابل المكبس الذي ينضغط أكثر رقم ..١.. ٧٧ص
السبب : كلما زاد الضغطحجم الهواء (يقل - يزيد)

(ج) - ادرس الشكلين التاليين جيداً ثم أجب عن المطلوب:

شكل (١)

ص ٦٧

شكل (٢)



تدخل البيضة في الدورق في الشكل رقم (١)

السبب:....عند تسخين الهواء في الداخل يقل الضغط فيصبح ضغط الهواء الخارجي أكبر فيدفع البيضة وتسقط داخل / اختلال ضغط الهواء

انتهت الأسئلة مع التمنيات بالتوفيق والنجاح