

تم تحميل هذا الملف من موقع ملفات الكويت التعليمية



[com.kwedufiles.www//:https](https://www.kwedufiles.com)

*للحصول على أوراق عمل لجميع الصفوف وجميع المواد اضغط هنا

* للحصول على أوراق عمل لجميع مواد الصف السادس اضغط هنا

<https://kwedufiles.com/6>

* للحصول على جميع أوراق الصف السادس في مادة علوم ولجميع الفصول, اضغط هنا

<https://kwedufiles.com/6science>

* للحصول على أوراق عمل لجميع مواد الصف السادس في مادة علوم الخاصة بـ الفصل الثاني اضغط هنا

<https://www.kwedufiles.com/6science2>

* لتحميل كتب جميع المواد في جميع الفصول للـ الصف السادس اضغط هنا

<https://www.kwedufiles.com/grade6>

[bot_kwlinks/me.t//:https](https://t.me/bot_kwlinks)

للحصول على جميع روابط الصفوف على تلغرام وفيسبوك من قنوات وصفحات: اضغط هنا

الروابط التالية هي روابط الصف السادس على مواقع التواصل الاجتماعي

مجموعة الفيسبوك

صفحة الفيسبوك

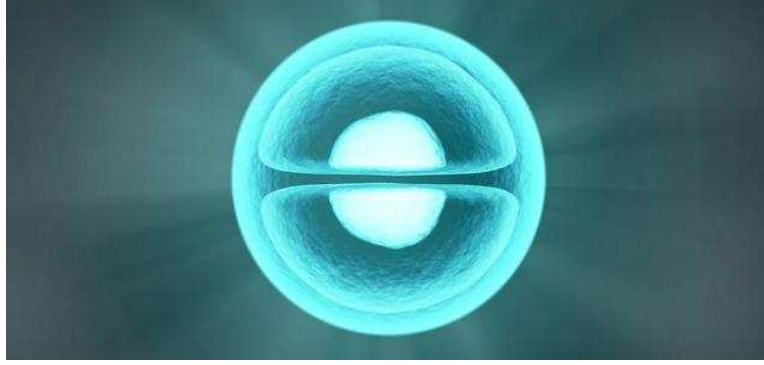
مجموعة التلغرام

بوت التلغرام

قناة التلغرام

رياضيات على التلغرام

الخلية



الخلية هي وحدة البناء والتركيب الأساسية التي تتكوّن منها أجسام جميع الكائنات الحيّة، وهي تراكيب صغيرة الحجم يتراوح حجم الواحدة منها من 1-100 ميكرومتر، ويوجد نوعان رئيسيان من الخلايا:

الخلايا بدائيّة النّواة وهي الخلايا التي تحتوي على أنوية غير محاطة بغشاء، ومن الأمثلة عليها الخلية البكتيريّة. والنّوع الثّاني الخلايا حقيقيّة النّواة وهي خلايا تحتوي على أنوية حقيقيّة محاطة بغشاء، ومن الأمثلة عليها الخلايا المكوّنة لأجسام كل من الطّلائعيات، والفطريات، والثّباتات، والحيوانات.

تركيب الخلية

تتكوّن معظم الخلايا من الأجزاء الآتية:

- الغشاء البلازمي
- الجدار الخلوي ويوجد فقط في الخلايا البكتيريّة، والخلايا الثّباتيّة.
- السّيتوبلازم
- جهاز غولجي
- النّواة
- المايโทكوندريا

- البلاستيدات وهي تراكيب توجد فقط في الخلايا النباتية، ومن أشهرها البلاستيدات الخضراء التي يحدث فيها البناء الضوئي.
- الفجوات