

تم تحميل هذا الملف من موقع ملفات الكويت التعليمية



[com.kwedufiles.www//:https](https://www.kwedufiles.com)

*للحصول على أوراق عمل لجميع الصفوف وجميع المواد اضغط هنا

* للحصول على أوراق عمل لجميع مواد الصف السادس اضغط هنا

<https://kwedufiles.com/6>

* للحصول على جميع أوراق الصف السادس في مادة علوم ولجميع الفصول, اضغط هنا

<https://kwedufiles.com/6science>

* للحصول على أوراق عمل لجميع مواد الصف السادس في مادة علوم الخاصة بـ الفصل الثاني اضغط هنا

<https://www.kwedufiles.com/6science2>

* لتحميل كتب جميع المواد في جميع الفصول للـ الصف السادس اضغط هنا

<https://www.kwedufiles.com/grade6>

[bot_kwlinks/me.t//:https](https://t.me/bot_kwlinks)

للحصول على جميع روابط الصفوف على تلغرام وفيسبوك من قنوات وصفحات: اضغط هنا

الروابط التالية هي روابط الصف السادس على مواقع التواصل الاجتماعي

مجموعة الفيسبوك

صفحة الفيسبوك

مجموعة التلغرام

بوت التلغرام

قناة التلغرام

رياضيات على التلغرام

مذكرة جوهرة التفوق

الصف السادس

الفصل الثاني

علوم



اضغط هنا

للانضمام الى قروب الصف السادس

بسم الله الرحمن الرحيم

الوحدة التعليمية الأولى: الخلايا والأنسجة والأعضاء

الدرس الأول: ما هو المجهر؟

تعريف المجهر: - أداة أساسية في دراسة علم الحياة،

يسمح برؤية الأشياء الصغيرة جدا التي لا ترى بالعين المجردة،
أو لإظهار التفاصيل الدقيقة للأشياء من أجل اكتشاف تكوينها ودراستها

كيف يساعدنا المجهر؟ (ما وظيفة المجهر؟)

١) تكبير الأجسام الصغيرة التي لا يمكن رؤيتها بالعين المجردة.

٢) إظهار التفاصيل الدقيقة للأشياء، من أجل اكتشاف تكوينها.

الجلد

الجلد

وظيفته الرئيسية هي:

حماية الجسم

(يعتبر الجلد أحد خطوط الدفاع
ضد الجراثيم)

يتكون من:

مجموعة مترابطة من
الخلايا

أجزاء المجهر

- ١) القاعدة: تدعم المجهر وتثبتته.
- ٦) عدسة عينية: هي العدسة التي تنظر من داخلها العين إلى الداخل لرؤية العينة.
- ٣) عدسات شبيئية: هي العدسات التي تكون قريبة من الشيء المراد تكبيره. (سميت بذلك لتراوح عددها من ٢ الى ٤ عدسات متدرجة في قوة تكبيرها)
- ٤) الضابط الكبير: عجلة كبيرة تستعمل لرفع وخفض العدسات الشبيئية للضبط التقريبي.
- ٥) الضابط الصغير: عجلة صغيرة تستعمل لرؤية أوضح.
- ٦) منضدة: منصة توضع عليها الشريحة التي تحمل العينة المراد تكبيرها.
- ٧) مصدر ضوئي: يزودنا بالضوء لرؤية العينة.

الأسئلة

- س ١: كيف يمكن رؤية الأجسام الدقيقة التي لا يمكن رؤيتها بالعين المجردة؟
- ج ١: يمكن رؤية الأجسام الدقيقة باستخدام المجهر.
- س ٢: ما هي وظيفة الجلد؟
- ج ٢: وظيفة الجلد حماية الجسم (فهو أحد خطوط الدفاع ضد الجراثيم)
- س ٣: علل: نظهر التفاصيل الدقيقة للأشياء من حولنا:
- ج ٣: من اجل اكتشاف تكوينها ودراستها ووصفها.

الدرس الثاني: ماذا يوجد داخل الخلايا؟

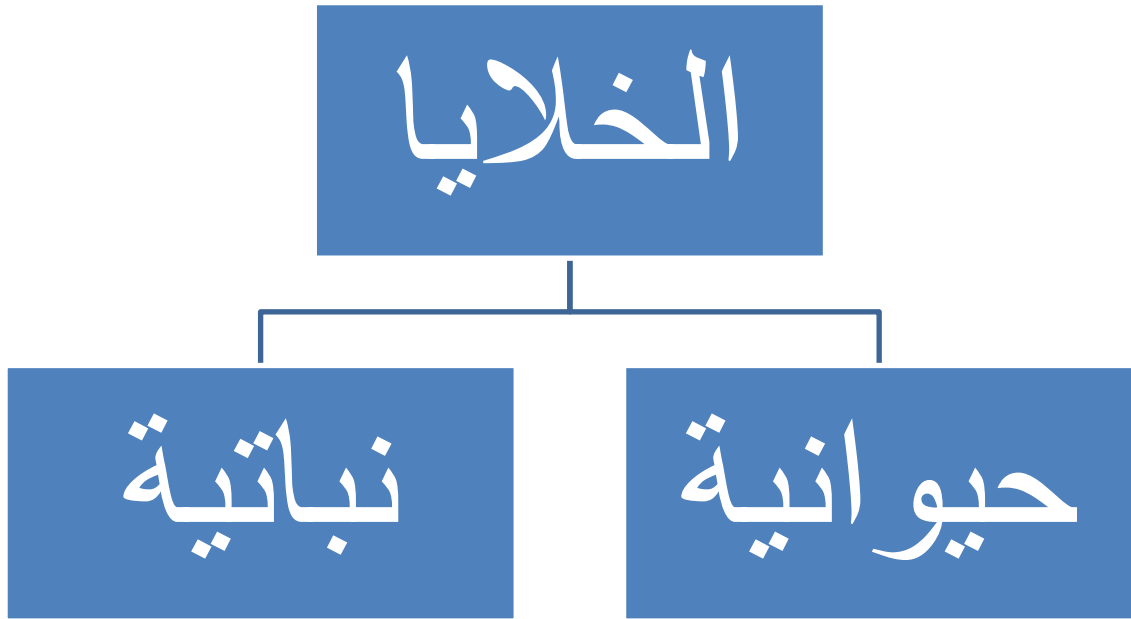
الخلية: هي وحدة التركيب الأساسية في الكائنات الحية.

وظيفة الخلايا هي: تعتبر الوحدة الوظيفية الأساسية في جميع الكائنات الحية، فكل خلية تؤدي العمليات الوظيفية الحيوية

س: جميع الخلايا تحتوي على أجزاء صغيرة تسمى عضيات تساعد على البقاء حية. (علل)

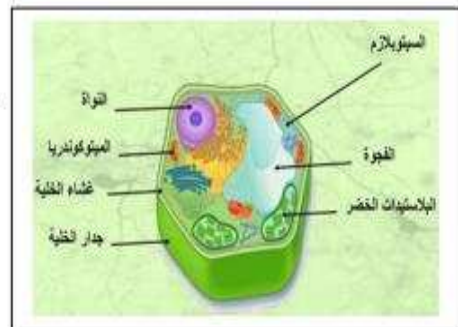
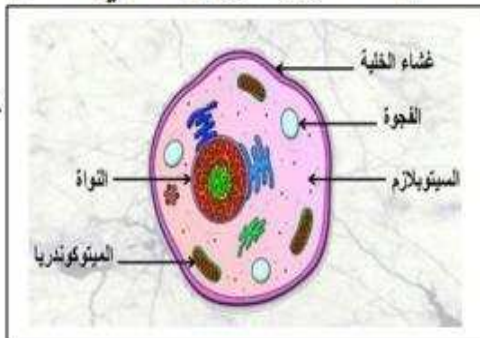
ج: لأن كل عضي يؤدي وظيفة محددة في عمليات الخلايا الحيوية.

تنقسم أنواع الخلايا الى نوعان: حيوانية ونباتية



ملاحظة: هناك بعض العضيات تختلف من خلية الى أخرى؛ فالخلايا النباتية لها أجزاء لا يوجد مثلها في الخلايا الحيوانية

- تختلف العضيات من خلية لأخرى ، فالخلايا النباتية بها عضيات غير موجودة في الخلية الحيوانية.



الخلية النباتية

تتكون من عضيات صغيرة لكل منها وظيفة محددة كما يلي:

(١) **جدار الخلية:** جدار سميك يحيط بالخلية يحدد لها شكلها ويغلف مكوناتها ويحميها.

(٢) **غشاء الخلية:** غطاء رقيق جدا يحيط بالخلية له وظيفتان هما:

- يعمل على حماية محتويات الخلية الداخلية.

- يقوم بتنظيم مرور المواد من الخلية وإليها.

(٣) **السيتوبلازم:** مادة هلامية شبه شفافة معظمها من الماء.

ويحتوي على بعض المواد الكيميائية تبقى الخلية تعمل

(٤) **الهواة:** تتحكم في جميع أنشطة الخلية.

وتحتوي على المادة الوراثية التي تحدد صفات الكائن الحي.

(٥) **البلاستيدات الخضراء:** تحتوي على مادة الكلوروفيل الخضراء.

وهي مادة تساعد النبات على صنع غذائه باستخدام الضوء.

(٦) **الفجوات العصارية:** عضيه كبيرة الحجم في وسط الخلية.

تقوم بتخزين الغذاء والماء والفضلات.

(٧) **الميتوكوندريا:** عضيات تطلق الطاقة من الغذاء

(٨) **الشبكة الاندوبلازمية:** أغشية كثيرة منشيه في شبكة من الانابيب

والقنوات تستخدم في نقل المواد من مكان الى اخر داخل الخلية.

الخلية الحيوانية

تحتوي على معظم العضيات السابق ذكرها الا أنها تتميز بالتالي:


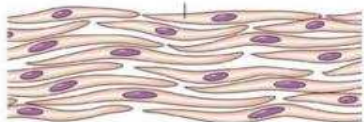

(١) النواة مركزية.

(٢) الفجوة العصارية صغيرة الحجم وكثيرة العدد.

(٣) عدم وجود جدار الخلية.

(٤) عدم وجود بلاستيدات خضراء.

(٥) بها جسم مركزي

اسم الشريحة	الرسم	وصف الخلية	نوع الخلية
شريحة جاهزة لورقة نبات البصل		كل خلية تحتوي على : جدار - غشاء - سيتوبلازم - نواة	نباتية
شريحة جاهزة لخلايا عضلية في جسم الإنسان		كل خلية تحتوي على : غشاء - سيتوبلازم - نواة	حيوانية
شريحة لخلايا بطانة الخد لجسم الإنسان		كل خلية تحتوي على : غشاء - سيتوبلازم - نواة	حيوانية

الأسئلة

ج ١: خلايا حيوانية ونباتية.

س ١: ما هي أنواع الخلايا؟

س ٢: ما هي وظيفة الخلية؟

ج ٢: تعتبر الوحدة الوظيفية الأساسية في جميع الكائنات الحية.

للباقى الرجاء الانضمام للقروب

