

تم تحميل هذا الملف من موقع المناهج الكويتية



الملف نموذج الاجابة الرسمي لامتحان الفترة الثانية - منطقة حولي التعليمية

موقع المناهج ⇌ المناهج الكويتية ⇌ الصف السادس ⇌ رياضيات ⇌ الفصل الثاني

روابط مواقع التواصل الاجتماعي بحسب الصف السادس



روابط مواد الصف السادس على تلغرام

<a href="#">الرياضيات</a>	<a href="#">اللغة الانجليزية</a>	<a href="#">اللغة العربية</a>	<a href="#">التربية الاسلامية</a>
---------------------------	----------------------------------	-------------------------------	-----------------------------------

المزيد من الملفات بحسب الصف السادس والمادة رياضيات في الفصل الثاني

<a href="#">مراجعة القصير الثاني مع الإجابة</a>	1
<a href="#">أوراق عمل على الامتحان التقويمي الثاني</a>	2
<a href="#">إجابة اختبار تقويمي ثاني</a>	3
<a href="#">اختبار تقويمي ثاني</a>	4
<a href="#">نموذج اختبار تقويمي ثالث</a>	5



وزارة التربية  
الإدارة العامة لمنطقة حولي التعليمية  
مراقبة الامتحانات وشؤون الطلبة

موقع  
المناهج الكويتية  
almanahj.com/kw

العام الدراسي 2024 / 2025 م  
امتحان الفترة الدراسية الثانية

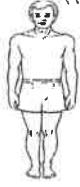


المرحلة المتوسطة  
<http://almanahj.com/kw>  
الصف السادس

السؤال الأول : اختر الإجابة الصحيحة علمياً لكل من العبارات التالية و ضع علامة (✓)

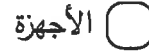
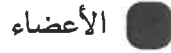
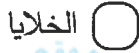
في المربع المقابل لها: (  $8 = 1 \times 8$  درجات )

8

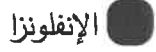


1. وحدة التركيب الأساسية في الكائن الحي : ص 21

2. تنتظم الأنسجة في كثير من الكائنات مع بعضها في مجموعات يطلق عليها : ص 26



3. الفيروس في الشكل المقابل هو فيروس : ص 49



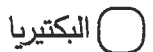
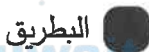
4. مرحلة حقن المادة الوراثية لتكاثر الفيروس يمثلها الشكل : ص 52



5. تتواجد البكتيريا النافعة داخل جسم الإنسان في : ص 77



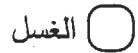
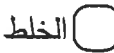
6. كائن حي يتكاثر جنسياً : ص 90



7. طريقة لفصل وتنقية المواد الكيميائية المختلطة : ص 129





8. المرحلة الثانية من مراحل إعادة تدوير الورق : ص 132





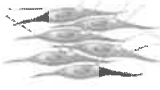
السؤال الثاني : أكتب بين القوسين كلمة ( صحيحة ) للعبارة الصحيحة وكلمة ( خطأ ) للعبارة

غير الصحيحة لما يأتي : (  $8 = 1 \times 8$  درجات )

8

1. تستخدم الأداة المجاورة لإظهار التفاصيل الدقيقة للأشياء. ص 18  
( .....صحيحة..... ) 
2. النواة عضوية تتحكم في جميع أنشطة الخلية. ص 22  
( .....صحيحة..... )
3. تتميز الفيروسات بوجود تراكيب خلوية. ص 49  
( .....خطأ..... )
4. جميع أنواع البكتيريا ذاتية التغذية. ص 67  
( .....خطأ..... )
5. الزهرة هي عضو الكاثر في النبات الزهري. ص 90  
( .....صحيحة..... )
6. المنذوب هو المادة الصلبة المتشكلة في المحلول السائل. ص 112  
( .....خطأ..... )
7. الشكل المقابل يمثل مستحلب.  ص 115  
( .....صحيحة..... )
8. الترشيح طريقة تستخدم لفصل مادة صلبة عن مادة سائلة. ص 120  
( .....صحيحة..... )

**السؤال الثالث (أ) :** في الجدول التالي اختر العبارة أو الشكل من المجموعة (ب) وأكتب رقمها أمام ما يناسبها من عبارات المجموعة (أ) : ( 6 = 1 × 6 درجات)

رقم	المجموعة ( أ )	المجموعة ( ب )
3	* خلايا حيوانية متخصصة تحافظ على الجسم وتحميه . ص 31	 (3)  (2)  (1)
1	* خلايا حيوانية متخصصة تساعد الجسم في الحركة .	
6	* مرض فيروسي يصيب الإنسان .	4- مرض التبقع في التبغ
5	* مرض فيروسي يصيب الحيوان .	5- مرض الحمى القلاعية 6- مرض الحصبة
9	* الدور الذي تقوم به البكتيريا في الصناعة .	7- معالجة المياه والتخلص من المخلفات
7	* الدور الذي تقوم به البكتيريا في البيئة .	8- إنتاج البلورات السامة 9- إنتاج الهرمونات

6

**السؤال الثالث (ب) :** اكتب بين القوسين الاسم أو المصطلح العلمي الدال على كل من

العبارات التالية : ( 4 = 1 × 4 درجات )

<https://t.me/ykuwait>

1. غطاء رقيق جداً يحيط بالخلية ويحمي محتوياتها الداخلية وينظم ص 22 (.....) غشاء الخلية
2. كائنات حية دقيقة وحيدة الخلية بدائية النواة . ص 71 + 67 (.....) البكتيريا
3. قدرة الكائن الحي على إنتاج أفراد جديدة . ص 89 + 87 (.....) التكاثر
4. طريقة لفصل المادة الصلبة المذابة من محلولها المشبع بالتبريد . ص 124 (.....) التبلور

4



**السؤال الرابع ( أ ) : علل لما يأتي تعليلاً علمياً دقيقاً : ( 3 × 2 = 6 درجات )**

1. الخلايا العصبية طويلة وكثيرة التفرع . ص 31

..... لنقل الإشارات والمعلومات بين أجزاء الجسم .....

2. الفيروس الذي يسبب مرض التفاف أوراق البطاطس لا يصيب الإنسان . ص 54

لأن الفيروسات متخصصة / لأن الفيروسات تصيب نوعاً معيناً من الكائنات الحية /

لأن الفيروسات تصيب نوعاً معيناً من الخلايا أو الأنسجة


3. يعتبر الشاي محلولاً . ص 112

لأنه مزيج متجانس ناتج عن ذوبان مادة أو أكثر في مادة أخرى

12

6

**السؤال الرابع ( ب ) : قارن بين كل مما يلي : ( 3 × 2 = 6 درجات )**

نقل الغذاء من الأوراق إلى جميع أجزاء النبات	نقل الماء والأملاح من الجذور إلى الأوراق	وجه المقارنة
<u>اللحاء</u>	<u>الخشب</u> ص 32	نوع الخلايا النباتية ( اللحاء - الخشب )
		وجه المقارنة
<u>كروي</u>	<u>حلزوني</u> ص 71	الشكل البكتيري
<u>البكتيريا</u>	<u>الخميرة</u>	وجه المقارنة
<u>الانشطار الثنائي</u>	<u>التبرعم</u> ص 89	طريقة التكاثر (الانشطار الثنائي - التبرعم)

6

**السؤال الخامس ( أ ) : اختر أي مما يلي لا ينتمي للمجموعة بوضع خط مع ذكر السبب: (  $2 \times 3 = 6$  درجات )**

12

1- ( جدار الخلية - البلاستيدة الخضراء - الجسم المركزي - فجوة عصارية كبيرة )  
ص 22-23

السبب: لأنه من عضيات الخلية ..... الحيوانية ..... والباقي من عضيات الخلية ..... النباتية .....

2- ( الإنفلونزا - الإلتهاب الرئوي - الكوليرا - التسمم الغذائي ) ص 78

السبب: لأنه من الأمراض ..... الفيرسية ..... والباقي من الأمراض ..... البكتيرية .....

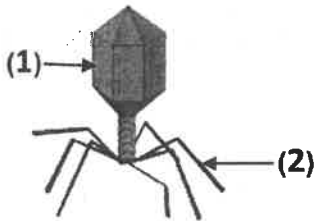
3- ( البيض - الحليب - المايونيز - الماء والملح ) ص 115

السبب: لأنه ..... محلول ..... والباقي ..... مستحلب .....

6
---

**السؤال الخامس ( ب ) : أدرس الرسوم التالية جدا ثم أجب عن المطلوب: (  $2 \times 3 = 6$  درجات )**

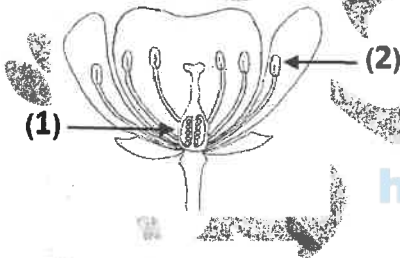
1- الرسم المقابل يوضح تركيب الفيروس . ص 49



- اسم الفيروس آكل البكتيريا / بكتيريوفاج / ملتهم البكتيريا

- الجزء الذي يمثل المحفظة يمثل الرقم ( 1 ) .....

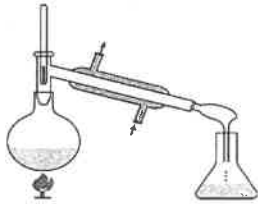
2- الشكل المقابل يمثل تركيب الزهرة . ص 90



- السداة يمثلها الرقم ( 2 ) .....

- المبيض يمثلها الرقم ( 1 ) .....

3- الشكل المقابل يمثل أحد طرق فصل المواد المخاليط . ص 120



- طريقة الفصل يطلق عليها اسم ..... التقطير .....

- تعتمد هذه الطريقة على عمليتي التبخير ثم ..... التكثيف .....

6
---

انتهت الأسئلة مع دعائنا لكم بالتوفيق