

تم تحميل هذا الملف من موقع المناهج الكويتية



الملف توقعات ليلة الامتحان القصير الثاني (أسئلة)

[موقع المناهج](#) ⇨ [المناهج الكويتية](#) ⇨ [الصف السادس](#) ⇨ [علوم](#) ⇨ [الفصل الثاني](#)

روابط مواقع التواصل الاجتماعي بحسب الصف السادس



روابط مواد الصف السادس على تلغرام

[الرياضيات](#)

[اللغة الانجليزية](#)

[اللغة العربية](#)

[التربية الاسلامية](#)

المزيد من الملفات بحسب الصف السادس والمادة علوم في الفصل الثاني

بنك أسئلة	1
دليل المعلم	2
دليل المعلم	3
كتاب الطالب 6	4
أوراق عمل المحرر والخلايا والتعضي وأهمية الخلايا	5



الفصل الدراسي الثاني



السؤال الأول

اختر الإجابة الصحيحة علمياً لكل من العبارات التالية بوضع علامة (✓) في المربع المقابل لها:

2 درجة

1 - كائنات مجهرية دقيقة صغيرة جداً لا يمكن رؤيتها بالميكروسكوب الضوئي:

- () الفيروسات () البكتريا
() الفطريات () الحشرات

2 - الجدول المقابل العمود الذي يمثل الفيروس :

(D)	(C)	(B)	(A)
المادة النووية	المادة الوراثية	نواتها منتشرة في	نواتها محاطة
محاطة بغلاف	غير محاطة	الميتوبلازم وغير	بغشاء نووي
بروتيني	بغلاف بروتيني	محاطة بغشاء نووي	

- A () B ()
C () D ()

اكتب بين القوسين كلمة (صحيحة) أمام العبارة الصحيحة و كلمة (خطأ) أمام العبارة غير الصحيحة في كل مما يلي : 2 درجة

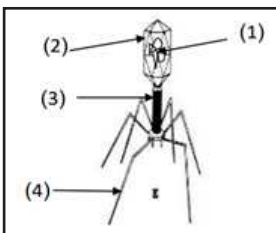
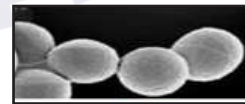
- 1 - تستخدم بعض أنواع البكتريا طاقة الشمس في صنع غذائها.
2 - الفيروسات كائنات متخصصة العائل.

اكتب المصطلح العلمي الال على العبارات التالية : 2 درجة

- 1 - كائنات حية دقيقة جداً لا تستطيع رؤيتها من دون مجهر .
2 - كائنات مجهرية تتكون من مادة وراثية محاطة بغلاف بروتيني.

السؤال الثاني

الرسم التالي يوضح أشكال البكتريا اكتب أسفل كل شكل نوع البكتريا : 2 درجة



- 1 - اسم الفيروس:
2 - رقم (4) يسمى:

نموذج (2)

اسم الطالب /

الشعبة

8

السؤال الأول

اختر الإجابة الصحيحة علمياً لكل من العبارات التالية بوضع علامة (✓) في المربع المقابل لها:

2 درجة

1 - تتميز الخلية البكتيرية عن باقي الخلايا بوجود :

() جدار الخلية () غشاء الخلية () نواة بدائية () السيتوبلازم

2 - أحد الأمراض التالية من الأمراض الفيروسية التي لا تصيب النبات هو :

() تبقع التبغ () التفاف أوراق قصب السكر
() الحصبة () التفاف أوراق البطاطس

اكتب بين القوسين كلمة (صحيحة) أمام العبارة الصحيحة و كلمة (خطأ) أمام العبارة غير الصحيحة في كل مما يلي :

2 درجة

1 - تستخدم البكتريا في التخلص من المواد العضوية.

2 - فيروس تبرقش التبغ يصيب الانسان.

2 درجة

أكمل العبارات التالية بما يناسبها علمياً :

1 - يتكون الفيروس من المادة الوراثية و.....

2 - الفيروسات المميت للإنسان هو فيروس

السؤال الثاني

2 درجة

في الجدول المقابل قارن بين كلا مما يلي :

وجه المقارنة	الخلية النباتية	الخلية البكتيرية
جدار الخلية
غشاء نووي

نموذج (3)

الشعبة

8

اسم الطالب /

السؤال الأول

اختر الإجابة الصحيحة علمياً لكل من العبارات التالية بوضع علامة (✓) في المربع المقابل لها: 2 درجة



1 - الشكل المقابل متخصص في إصابة :

() النبات () الانسان () الحيوان () البكتريا

2 - الاحتياطات الوقائية التالية تحمي من الامراض البكتيرية عدا :



()



()



()



()

اكتب بين القوسين كلمة (صحيحة) أمام العبارة الصحيحة و كلمة (خطأ) أمام العبارة غير الصحيحة في كل مما يلي : 2 درجة

1 - تتشابه الخلية النباتية مع الخلية البكتيرية في وجود السوط.

2 - الفيروسات كائنات حية خارج جسم العائل.

اكمل العبارات التالية بما يناسبها علمياً : 2 درجة

1 - البكتيريا تعتمد على ضوء الشمس لتوفير غذائها.

2 - تصيب الفيروسات الانسان والحيوان و

السؤال الثاني

عدد طرق الوقاية من الامراض البكتيرية : 2 درجة

أي مما يلي لا ينتمي للمجموعة : 2 درجة

(حقيقة النواة - جدار خلوي - غشاء خلوي - السوط)

الذي لا ينتمي :

السبب:

نموذج (4)

الشعبة

8

اسم الطالب /

السؤال الأول

اختر الإجابة الصحيحة علمياً لكل من العبارات التالية بوضع علامة (✓) في المربع المقابل لها: 2 درجة

1 - طريقة التكاثر في البكتريا تسمى :

() المبيض () الانشطار () التبرعم () الإبصال

2 - المرحلة التي تأتي بعد دخول المادة الوراثية للفيروس هي :

() حقن المادة الوراثية () انفجار خلية العائل

() الالتصاق () تحليل DNA العائل

اكتب بين القوسين كلمة (صحيحة) أمام العبارة الصحيحة و كلمة (خطأ) أمام العبارة غير الصحيحة في كل مما يلي : 2 درجة

1 - تختلف الخلية البكتيرية مع الخلية النباتية بوجود السوط.

2 - الانشطار الثنائي من طرق التكاثر اللاجنسي في البكتريا.

اكتب المصطلح العلمي الدال على العبارات التالية : 2 درجة

1 - التكاثر الذي يحتاج الى فردين مختلفين جنسيا.

2 - كائنات مخصصة العائل تتكون من مادة بروتينية محاطة بغلاف بروتيني.

السؤال الثاني

2 درجة

علال لما يأتي تعليلا علميا سليما :

1 - التبرعم من التكاثر اللاجنسي.

2 - وجود بكتريا في امعاء الانسان.

نموذج (5)

الشعبة

8

اسم الطالب/

السؤال الأول

اختر الإجابة الصحيحة علمياً لكل من العبارات التالية بوضع علامة (✓) في المربع المقابل لها: 2 درجة

1 - يسمى عضو التأنيث في الزهرة :

() البتلة () الميسم () المبيض () السداة

2 - المرحلة التي تغادر فيها الفيروسات الجديدة خلية العائل هي :

() حقن المادة الوراثية () انفجار خلية العائل

() الالتصاق () تحليل DNA العائل

اكتب بين القوسين كلمة (صحيحة) أمام العبارة الصحيحة و كلمة (خطأ) أمام العبارة غير الصحيحة في كل مما يلي : 2 درجة

1 - تتشابه الخلية البكتيرية مع الخلية النباتية بوجود جدار خلية.

2 - الفيروسات كائنات حية تشبه الخلية النباتية.

اكتب المصطلح العلمي الدال على العبارات التالية : 2 درجة

1 - كائنات حية وحيدة الخلية بدائية النواة بعضها مفيد وبعضها ضار.

2 - التكاثر الذي لا يحتاج الى فردين مختلفين جنسياً.

السؤال الثاني

أي مما يلي لا ينتمي للمجموعة : 2 درجة

1 - (الفل - البصل - الجزر - الخيار)

الذي لا ينتمي :

السبب:

2 - (الحمى القلاعية - الانفلونزا - الايدز - الحصبة)

الذي لا ينتمي :

السبب:

نموذج (6)

الشعبة

8

اسم الطالب /

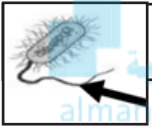
السؤال الأول

اختر الإجابة الصحيحة علمياً لكل من العبارات التالية بوضع علامة (✓) في المربع المقابل لها:

2 درجة

1 - كائنات حية بدائية النواة :

() البكتريا () الخلايا () الفيروسات () الجراثيم



2 - يشير السهم في الشكل المقابل الى :

() الغشاء الخلوي () جدار الخلية

() السوط () السيتوبلازم

اكتب بين القوسين كلمة (صحيحة) أمام العبارة الصحيحة و كلمة (خطأ) أمام العبارة غير الصحيحة في كل مما يلي : 2 درجة

1 - من أجزاء الخلية البكتريا الغشاء النووي.

2 - الزكام مرض تسببه الفيروسات.

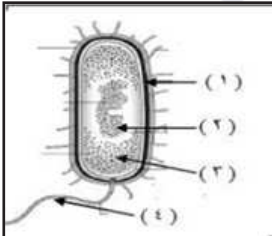
اكتب المصطلح العلمي الدال على العبارات التالية : 2 درجة

1 - قدرة الكائن الحي على إنتاج أفراد جديدة.

2 - النمو الصغير الذي يخرج من خلية الخميرة.

السؤال الثاني

ادرس الرسم التالي ثم اجب : 2 درجة



1 - يمثل الرسم المقابل:

2 - الجزء الذي يوضح جدار الخلية يمثل الرقم

3 - الجزء المسؤول عن حركة الخلية يمثل الرقم

4 - رقم (2) يوضح:

نموذج (7)

الشعبة

8

اسم الطالب/

السؤال الأول

اختر الإجابة الصحيحة علمياً لكل من العبارات التالية بوضع علامة (✓) في المربع المقابل لها:

2 درجة

1 - احد الامراض تسببه البكتريا هو :

- () الحصبة () الزكام
() التهاب البلعوم () الجدري

2 - المرحلة الأولى التي تبدأ الفيروسات بمهاجمة خلية العائل هي :

- () الالتصاق () انفجار خلية العائل
() تحليل DNA العائل () حقن المادة الوراثية

اكتب بين القوسين كلمة (صحيحة) أمام العبارة الصحيحة و كلمة (خطأ) أمام العبارة غير الصحيحة في كل مما يلي : 2 درجة

- 1 - تدخل البكتريا في انتاج هرمون الانسولين.
2 - التكاثر الجنسي يحتاج الى فردين متشابهين جنسيا.

اكمل العبارات التالية بما يناسبها علميا : 2 درجة

- 1 - من أعضاء التكاثر في الزهرة المبيض و.....
2 - كائنات تستخدم في صناعة منتجات الالبان

السؤال الثاني

علل لما يأتي تعليلا علميا سليما : 2 درجة

1 - الفيروس الذي يسبب مرض التفاف أوراق البطاطس لا يصيب الانسان.

2 - الخلية البكتريا بدائية النواة.

السؤال الأول

اختر الإجابة الصحيحة علمياً لكل من العبارات التالية بوضع علامة (✓) في المربع المقابل لها:

2 درجة

1 - جميع الأمراض التالية تصيب الإنسان ماعدا :

() الحمى القلاعية () الحصبة () الزكام () الايدز

2 - جميع الأمراض التالية تسببها الفيروسات ماعدا:



() الكوليرا () الحصبة

() الزكام () الجدري

اكتب بين القوسين كلمة (صحيحة) أمام العبارة الصحيحة و كلمة (خطأ) أمام العبارة غير الصحيحة في كل مما يلي : 2 درجة

1 - تدخل البكتيريا في معالجة المياه العادمة.

2 - الفيروسات تسبب أكثر من 60 مرضاً للإنسان فقط.

أكمل الفراغ التالي بما يناسبه علمياً : 2 درجة

1 - تنمو البكتيريا في الوسط المتعادل، وبعضها في الوسط

2 - يتميز الفيروس عندما يكون خارج جسم العائل انه.....

السؤال الثاني

2 درجة

علل لما يأتي تعليلاً علمياً سليماً :

1 - استخدام المجهر الالكتروني في رؤية الفيروسات.

2 - تمتلك الخلية البكتيرية تركيب السوط.

نموذج (9)

الشعبة

8

اسم الطالب /

السؤال الأول

اختر الإجابة الصحيحة علمياً لكل من العبارات التالية بوضع علامة (✓) في المربع المقابل لها: 2 درجة

1 - جسيمات دقيقة لاثقوم بالعمليات الحيوية إذا كانت داخل جسم الكائن الحي :

() الفيروسات () البكتريا

() الفطريات () الخميرة



2 - الشكل المقابل التركيب الذي يساعد البكتريا على الحركة في السوائل :

() ١ () ٢ () ٣ () ٤

اكتب بين القوسين كلمة (صحيحة) أمام العبارة الصحيحة و كلمة (خطأ) أمام العبارة غير الصحيحة في كل مما يلي : 2 درجة

1 - المصافحة من طرق انتقال الفيروسات.

2 - تسوس الاسنان من الامراض الفيروسية.

أكمل الفراغ التالي بما يناسبه علمياً : 2 درجة

1 - تستخدم البكتريا في معالجة المياه العادمة للحصول على غاز

2 - تتكاثر البكتريا في الماء ويزيد نشاطها في

السؤال الثاني

في الجدول المقابل قارن بين كلا مما يلي : 2 درجة

وجه المقارنه	البيئه	الحشرات
دور البكتريا

نموذج (10)

الشعبة

8

اسم الطالب /

السؤال الأول

اختر الإجابة الصحيحة علمياً لكل من العبارات التالية بوضع علامة (✓) في المربع المقابل لها: 2 درجة

1 - الفيروس الذي يصيب الانسان يمثل الشكل :



()



()

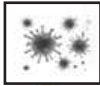


()



()

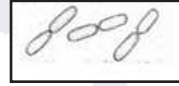
2 - الشكل الذي يمثل البكتريا العصوية :



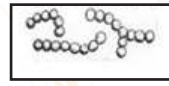
()



()



()



()

اكتب بين القوسين كلمة (صحيحة) أمام العبارة الصحيحة و كلمة (خطأ) أمام العبارة غير الصحيحة في كل مما يلي : 2 درجة

1 - ينتقل الفيروس من شخص لآخر عن طريق رذاذ العطس والسعال.

.....

2 - تساعد البكتريا في هضم المواد الدهن.

.....

أكمل الفراغ التالي بما يناسبه علمياً : 2 درجة

1 - تستخدم البكتريا في صناعة الاحماض لإنتاج حمض الخليك و.....

2 - يدخل الفيروس الى جسم الانسان عن طريق الاغشية المخاطية للعين و.....

السؤال الثاني

أي مما يلي لا ينتمي للمجموعة : 2 درجة

- (الالتهاب الرئوي - التسمم الغذائي - الكوليرا - الانفلونزا).

الذي لا ينتمي :

السبب:

ماذ يحدث في الحالات التالية : 2 درجة

- عندما يقل عدد البكتيريا النافعة في أمعاء النسان.

الحدث:

السبب:

*** مع أطيب التمنيات بالنجاح والتوفيق ***



احرص على اقتناء سلسلة منصة البلاطي

- كتاب الشرح.
- كتاب الأسئلة.
- كتاب إجابة الأسئلة.
- المراجعة النهائية (الأسئلة - الإجابة).
- توقعات ليلة الامتحان (الأسئلة - الإجابة).
- كبسولة ليلة الامتحان.
- برشامة ليلة الامتحان.

موقع
المنهج الكويتية
almanahj.com/kw



6

العلوم

الفصل الدراسي الثاني

2025 - 2024

استمتع بتجربة التعلم
مع منصة البلاطي

