

تم تحميل هذا الملف من موقع ملفات الكويت التعليمية



[com.kwedufiles.www//:https](https://www.kwedufiles.com)

*للحصول على أوراق عمل لجميع الصفوف وجميع المواد اضغط هنا

* للحصول على أوراق عمل لجميع مواد الصف الخامس اضغط هنا

<https://kwedufiles.com/5>

* للحصول على جميع أوراق الصف الخامس في مادة علوم وجميع الفصول, اضغط هنا

<https://kwedufiles.com/5science>

* للحصول على أوراق عمل لجميع مواد الصف الخامس في مادة علوم الخاصة بـ الفصل الأول اضغط هنا

<https://www.kwedufiles.com/5science1>

* لتحميل كتب جميع المواد في جميع الفصول للـ الصف الخامس اضغط هنا

<https://www.kwedufiles.com/grade5>

* لتحميل جميع ملفات المدرس منطقة الأحمدية التعليمية اضغط هنا

[bot_kwlinks/me.t//:https](https://t.me/bot_kwlinks)

للحصول على جميع روابط الصفوف على تلغرام وفيسبوك من قنوات وصفحات: اضغط هنا

الروابط التالية هي روابط الصف الخامس على مواقع التواصل الاجتماعي

مجموعة الفيسبوك

صفحة الفيسبوك

مجموعة التلغرام

بوت التلغرام

قناة التلغرام

رياضيات على التلغرام

وزارة التربية

المجال الدراسي : علوم

الإدارة العامة لمنطقة الأحمدى التعليمية

الزمن : ساعة

التوجيه الفني للعلوم

عدد الأوراق : ٤ أوراق

امتحان في مادة العلوم للصف الخامس الابتدائي نهاية الفترة الدراسية الأولى

للعام الدراسي (٢٠٢٠/٢٠١٩ م)

أولاً : الأسئلة الموضوعية (٢٤ درجة)

السؤال الأول : اختر الإجابة الصحيحة علمياً لكل من العبارات التالية بوضع علامة (✓) في المربع المقابل لها:

(٥-١×٥)

١- ينتج عن ميل محور الأرض ودورانها حول الشمس : ص ٢٩

☐ الليل ☒ الفصول الأربعة ☐ النهار ☐ الليل والنهار

٢- يتكون غاز الأوزون من : ص ٤٠

☐ ذرة أكسجين ☐ ذرتين أكسجين ☒ ثلاث ذرات أكسجين ☐ أربع ذرات أكسجين

٣- نسيج متين مرن يمنع إحتكاك العظمين أحدهما بالآخر : ص ٦٦

☐ المفصل ☐ الرباط ☒ الغضروف ☐ الجمجمة

٤- يتم استكمال عملية الهضم في : ص ٥٦

☐ المعدة ☒ الأمعاء الدقيقة ☐ المرئ ☐ الأمعاء الغليظة

٥- تبدأ في منطقة الكسر شعيرات دموية جديدة تمده بالدم و : ص ٨٤

☒ الكالسيوم ☐ الأكسجين ☐ الحديد ☐ بوتاسيوم

السؤال الثاني : أكتب بين القوسين كلمة (صحيحة) للعبارة الصحيحة وكلمة (خطأ)

للعبارات غير الصحيحة في كل مما يأتي : (٥-١×٥)

١- تتكون كواكب المجموعة الشمسية من ٦ كواكب . ص ٢٠ (.....خطأ.....)

٢- تحلق الطائرات في طبقة الستراتوسفير لخلوها من الظواهر الجوية. ص ٣٧ (..صحيحة..)

٣- الإحتباس الحراري ظاهره علمية تتمثل بإنخفاض حرارة الغلاف الجوي. ص ٩٠ (.....خطأ.....)

٤- رواد الفضاء يعانون من مشكلات صحية بعد عودتهم إلى الأرض . ص ٧٢ (..صحيحة..)

٥- الإغماء يحدث نتيجة فقد الشخص وعيه تماماً . ص ٧٩ (.....صحيحة.....)

السؤال الثالث : أكتب بين القوسين الاسم أو المصطلح العلمي الدال على كل عبارة من العبارات

التالية :- (١٠-٢٥)

١. تجمع من النجوم والكواكب والأقمار وأجسام كونية أخرى . ص ١٧ (...المجرة..)
٢. مجموعة من الغازات تتجذب نحو الأرض بفعل الجاذبية الأرضية . ص ٣٤ (...غلاف جوي...)
٣. عضلة التنفس الأساسية في عملية التنفس و تتحرك إرادياً . ص ٥٨ (...الحجاب الحاجز....)
٤. ينتج عن فقدان الدم من الجهاز الدوري بسبب تمزق الأوعية الدموية ص ٨١ (...النزيف....)
٥. تمزق أو تهتك يصيب العظم لعدة أسباب مثل السقوط أو الاصطدام بجسم صلب. ص ٨٤ (...كسور العظام .)

السؤال الرابع : في الجدول التالي اختر العبارة أو الشكل من المجموعة (ب) وأكتب رقمها أمام

مايناسبها من عبارات المجموعة (أ) :- (٤-١x٤)

الرقم	المجموعة (أ)	المجموعة (ب)
(١)	- اكبر الكواكب حجماً : ص ٢٤	١ - المشتري ٢ - الزهرة

الرقم	المجموعة (أ)	المجموعة (ب)
(٢)	- تحدث فيها معظم الظواهر الجوية مثل الغيوم والأمطار : ص ٣٧	١ - الثيرموسفير ٢ - التروبوسفير

الرقم	المجموعة (أ)	المجموعة (ب)
(١)	- القلب يوجد في الجهاز : ص ٥٥	١ - الدوري ٢ - العصبي

الرقم	المجموعة (أ)	المجموعة (ب)
(٢)	- مركز الحركة والسيطرة على التوازن في جسم الانسان : ص ٦٩	١ - الحبل الشوكي ٢ - المخيخ

ثانياً: الأسئلة المقالية (١٦ درجة)

السؤال الخامس: أكمل جدول المقارنة :- (٢-١x٢)

وجه المقارنة	عطارد	نبتون
البعد عن الشمس : ص ٢٥	قريب من الشمس	بعيد عن الشمس

وجه المقارنة	الشريان	الوريد
مسار حركة الدم : ص ٦٢	ينقل الدم من القلب إلى أنحاء الجسم المختلفة	ينقل الدم من الجسم عائداً به إلى القلب

السؤال السادس: اجب عما يلي :- (٢-١x٢)

١- عدد اثنان من الممارسات السلبية للإنسان وتضر بطبقات الغلاف الجوي . ص ٤٨
١- دخان المصانع - ٢- المبيدات الحشرية - (أو أي ممارسات سلبية صحيحة يذكرها المتعلم)

٢- عدد اثنان من خطوات الإسعافات الأولية لإنقاذ المصاب قبل وصول فريق الإسعافات ؟ ص ٧٨
١- ابعاد المصاب عن مصدر الخطر - ٢- اتصل بمركز الإسعاف (أو أي خطوات صحيحة يذكرها المتعلم)

السؤال السابع: صح أو خطأ مع التصحيح :- (٣-١x٣)

١- يعتبر المريخ أسخن كواكب المجموعة الشمسية . ص ٢٤ (×) الزهره (في حالة اجابة المتعلم عن صفة من صفات المريخ تعتبر صحيحة)

٢- الإحتباس الحراري ناتج عن زيادة كمية غاز الأكسجين . ص ٩٠ (×) ثاني اكسيد الكربون

٣- طبقة الميزو سفير هي أكثر طبقات الغلاف الجوي برودة . ص ٣٧ (√)

السؤال الثامن: علل لما يأتي تعليلاً علمياً سليماً :- (١-١x٢)

١- كواكب المجموعة الشمسية لا تصطدم ببعضها البعض . ص ٢١
لكل كوكب مسار خاص به وبعد خاص

٢- طبقة الأوزون تعمل كدرع واق للحياة على سطح الأرض . ص ٤٠
لأنها تحمي الأرض من الأشعة فوق البنفسجية

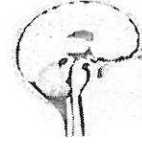
السؤال التاسع: الربط بين الصورتين بأجابة علمية صحيحة : - (1×1)

ص ٦٨

الحبل الشوكي



الدماغ

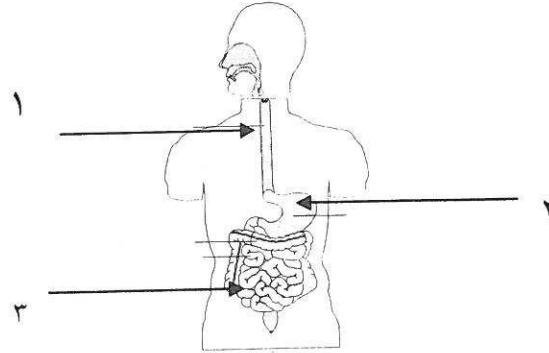


الاجابة:---من اعضاء الجهاز العصبي-----

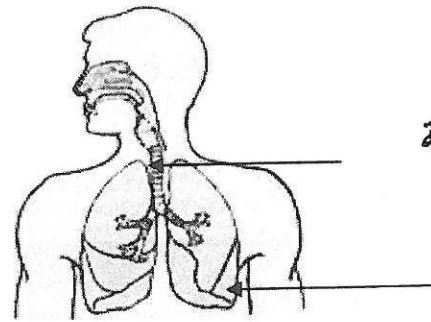
السؤال العاشر: أكمل البيانات على الرسم التالي : (٦-٢×٢)

١ - الشكل يوضح الجهاز الهضمي : ص ٥٥

عضو عضلي كيسى الشكل يمثل رقم ٢..... ويسمىالمعدة.....



٢ - الشكل يوضح الجهاز التنفسي : ص ٥٨

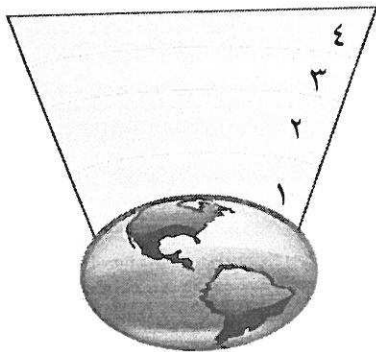


القصبة الهوائية

الرئتان

٣ - الشكل يوضح طبقات الغلاف الجوي : ص ٣٧

- أكثر طبقات الغلاف الجوي حرارة يمثلها رقم ٤...
وتسمى ...الثيرموسفير.....



انتهت الأسئلة

نتمنى لكم النجاح والتوفيق