

تم تحميل هذا الملف من موقع ملفات الكويت التعليمية



[com.kwedufiles.www//:https](https://www.kwedufiles.com)

*للحصول على أوراق عمل لجميع الصفوف وجميع المواد اضغط هنا

* للحصول على أوراق عمل لجميع مواد الصف الرابع اضغط هنا

<https://kwedufiles.com/4>

* للحصول على جميع أوراق الصف الرابع في مادة علوم ولجميع الفصول, اضغط هنا

<https://kwedufiles.com/4science>

* للحصول على أوراق عمل لجميع مواد الصف الرابع في مادة علوم الخاصة بـ الفصل الأول اضغط هنا

<https://www.kwedufiles.com/4science1>

* لتحميل كتب جميع المواد في جميع الفصول للـ الصف الرابع اضغط هنا

<https://www.kwedufiles.com/grade4>

* لتحميل جميع ملفات المدرس غدير الهزيم اضغط هنا

[bot_kwlinks/me.t//:https](https://t.me/bot_kwlinks)

للحصول على جميع روابط الصفوف على تلغرام وفيسبوك من قنوات وصفحات: اضغط هنا

الروابط التالية هي روابط الصف الرابع على مواقع التواصل الاجتماعي

مجموعة الفيسبوك

صفحة الفيسبوك

مجموعة التلغرام

بوت التلغرام

قناة التلغرام

رياضيات على التلغرام

انفوجرافيك
للمصف الرابع الابتدائي
ماده العلوم
الفصل الدراسي الأول
لعام ٢٠١٩/٢٠٢٠



كتاب التلميذ
الطبعة الأولى



الوحدة التعليمية الاولى

إعداد وتصميم : غدير الهزيم



t.ghadeeralhazeem



الغذاء الصحي

١

الطعام يحتوي على **مغذيات** وهي عبارة عن مواد يستخدمها الجسم لتوليد طاقة والنمو وإصلاح التلف من الخلايا ، وأيضاً مساعدته على القيام بوظائفه على نحو صحيح



الماء من المغذيات

- يعمل على تنظيم الجهاز الهضمي.
- يساعد على حفظ درجة الحرارة منتظمة في الجسم.

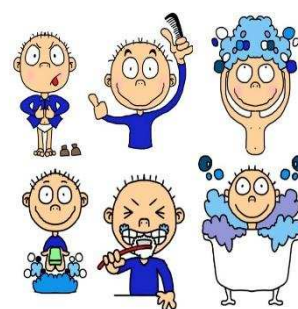


النظافة الشخصية

٢

عبارة عن مجموعة عادات التي يلتزم الإنسان بها ويحرص على اتباعها وذلك من أجل صحته وحيويته ونشاطه ومظهره الشخصي واحترام الناس له.

تهدف الى :



١. المحافظة على صحة و الوقاية من الإصابة بالأمراض.
٢. نجاح الفرد في تكوين علاقات اجتماعية وصدقات طيبة .



التمارين الرياضية

٣

- تحافظ على اجسامنا من الامراض
- عندما نتمرن بانتظام يكبر حجم العضلات وتصبح قوية



عندما نتمرن لا ننسى اتباع القواعد الصحيحة لتمارين مثل (الاحماء قبل التمرين) لتفادي اي ضرر لجسمك



كيف نعتني بصحتنا؟

٤

النوم



- يساعدك على النمو
- يزيد من قدرتك على العمل واللعب والتعلم

٥

العناية بالعينين



- العظام تحمي عينك من الصدمات.
- الرموش تحمي عينك من الغبار ، واذا دخل فيها شيء
- الدموع تغسلها.
- ارتداء النظارات الواقية او النظارات الشمسية لحماية العين.



القواطع

وظيفتها:

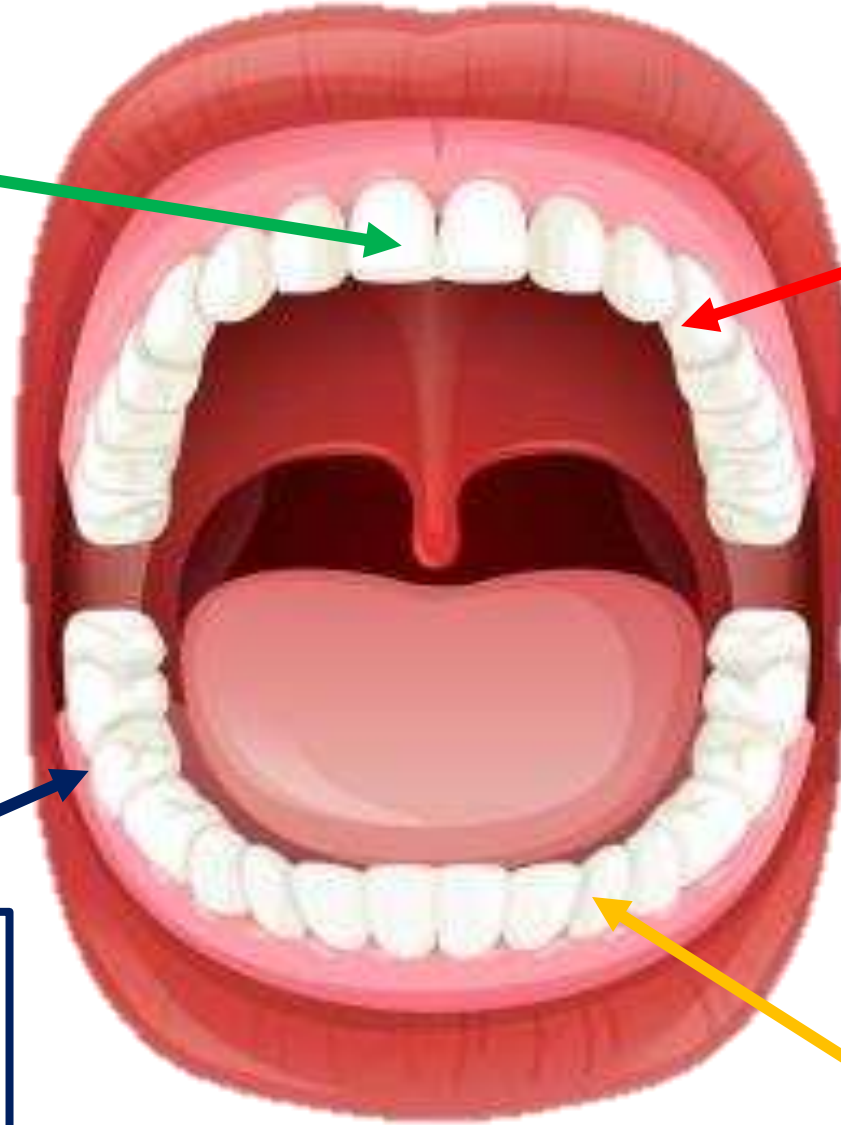
- تقطع الطعام الى أجزاء تكون في مقدمة الفم



الضواحك

وظيفتها:

- تسحق الطعام سحقاً خشناً هي اصغر من الطواحن



الطواحن

وظيفتها:

- تطحن الطعام تمام
- تكون في الجانب الخلفي من الفم ولها حافة مفلطحة



الأنياب

وظيفتها:

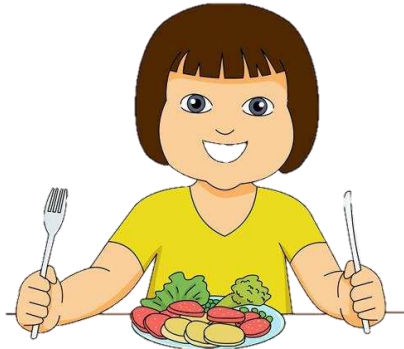
- تمسك الطعام وتمزقه بواسطة رأس مستدير



- الامتناع عن شرب المشروبات الغازية لأنها تضعف الاسنان.
- الامتناع عن اكل الحلويات لأنها تؤدي الى تسوس الأسنان

تعريف

هو نخر متفاقم في بنية السن يعمل على إضعاف السن، وقد يصل الى مراحل يسبب فيها الألم الشديد وقد يؤدي الى تفتت السن .



اكل الطعام الصحي



العناية
بالأسنان



زيارة طبيب الأسنان



تنظيف الأسنان

الطريقة الصحيحة في تنظيف الاسنان



×

✓

التطعيم

تعريف

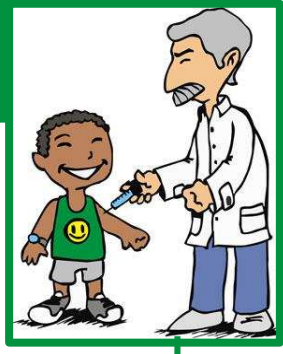
هو إعطاء الجسم مواد تحفزها على تكوين مناعة ضد الامراض

فوائد

يقلل من نسبة انتقال **الامراض**

مخاطر

- **امراض غير معدية**: لا تنتقل من شخص الى اخر (الربو/ الصداع / السكر)
- **امراض معدية**: تنتقل من شخص الى اخر (الانفلونزا/ الحصبة \ دفتيريا)



هناك تطعيمات تعطى في العديد من البلاد مثال :تطعيم (الحصبة / شلل الأطفال / التهاب الكبد ب)

تنبه في الحالات التالية:



في حال انتشار مرض معدي في دولة مجاورة **يجب على الوزارة عمل حملة تطعيم** للأمراض المتوقع انتشارها .

البنسلين



المكتشف

الكسندر فلمنج



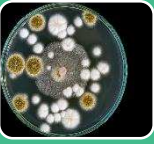
أهمية البنسلين

١. يقي من الإصابة بعدوى الامراض.
٢. يحارب العدوى البكتيرية

خطوات اكتشاف البنسلين



١. نسي فلمنج مزارع البكتيريا في الخارج بالخطأ .



٢. لاحظت وجود هاله بيضاء تقتل البكتريا.



٣. فحصها تحت المجهر ووجدته ان المادة النشطة في العفن هي مادة البنسلين



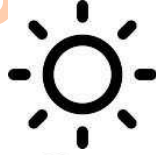
في حال السفر الى بلاد تنتشر فيها الامراض **يجب اخذ التطعيمات الازمة** قبل السفر . (مثال :السعودية في موسم الحج)

النظام البيئي هو أي مساحة من الطبيعة وماتحتويه من كائنات حية (نباتية و حيوانية) وأشياء غير حية وتكون في تفاعل مستمر مع بعضها بعضا

كائنات غير حية

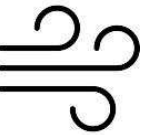
شمس

١



هواء

٢



ماء

٣



تربة

٤



كائنات حية

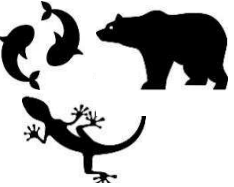
الانسان

١



حيوانات

٢



نباتات

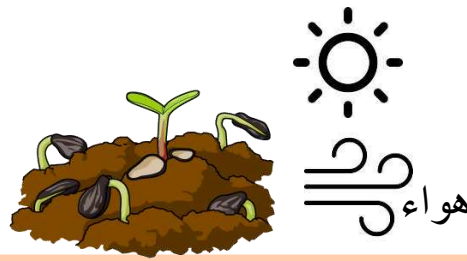
٣



اشكال التفاعل بين مكونات النظام البيئي



الديدان وبعض الحشرات تساعد في تهوية التربة وتسرب الماء إليها



النباتات تحتاج الى تربة وماء وشمس لكي تنمو



الرياح و حركة الحيوانات تساعد على انتشار البذور



الأشجار توفر المأوى للطيور و السناجب

النظام البيئي على اليابسة

يتم تصنيف وفقا لنوع الأرض او منطقة اليابسة

١. الغابة

تتميز بالكثير من الأشجار
والخضراء والكثيفة ودائمة
التغيير

٢. الصحراء

منطقة شاسعة ممتدة تندر فيها
الحيوانات و النباتات وتتميز
بارتفاع درجة الحرارة وقلة
الامطار

وتنفض درجات الحرارة في
بعض **الصحاري الجليدية** التي
يتواجد فيها القليل من الحيوانات
والنباتات

٣. الجبال

تضم المناطق الجبلية المختلفة
في الارتفاعات المنحدرة ما بين
المروج والوديان والقمم



t.Ghadeeralhazeem

النظام البيئي المائي

يغطي (٧١٪) من سطح الأرض

١. المياه العذبة

البحيرات والانهار والبرك و
الجدول المائية و الأراضي
الرطبة



٢. المياه الانتقالية

تتلقى في هذه الإمكان المياه
العذبة بالمالحة ، ومنها مصبات
الانها والأراضي الرطبة



٣. المياه البحرية

تغطي المياه المالحة اكثر من
٧٠٪

منها الشواطئ الشعاب
المرجانية و المحيطات



إعداد وتصميم : غدير الهزيم درس: ما هي أنواع الأنظمة البيئية؟

التغيرات في
الأنظمة البيئية
الأنظمة البيئية دائمة التغير
وليس ثابتة

التغيرات الطبيعية

هي التي تحدث بفعل الظواهر الطبيعية

من أسبابها



التغيرات الغير طبيعية

هي التي تحدث نتيجة تدخل الانسان

من أسبابها



ظاهرة انكماش القطب الشمالي

نشاطات الانسان لها دور كبير في ارتفاع درجات الحرارة العامة للأرض
بسبب التغيرات الغير طبيعية



١. السبب :

ارتفاع درجة الحرارة العامة للأرض

٢. اثرها

يقل عدد الحيوانات في موطنها

٣. النتيجة

ذوبان الجليد وتناقص حجمة

٤. التوقع

في عام ٢٠٥٩ و ٢٠٧٨ يصبح
القطب الشمالي خالي من الجليد



درس: ما هي التغيرات في الأنظمة البيئية ؟

إعداد وتصميم : غدير الهزيم



يستخدم في :

- يستخدم في صناعة الحلي

المرجان



الشكل

- حيوان يشبه النبات لان له شكل يشبه الأشجار النابتة في قاع البحر ، وله هيكل صلب يشبه الجماذ
- يتركب من مادة كربونات الكالسيوم
- له ألوان متعددة

مكان العيش

- يعيش في المحيطات و البحار

علاقته مع الأسماك

- المرجان يوفر المأوى والغذاء للأسماك

كيف نحمي المرجان ؟

- منع اقتراب المراكب وشباك الصيادين من الشعاب المرجانية .
- عدم تلويث البيئة البحرية

تجربة تأثير قطرات الخل على المحار و المرجان



قِطْعَةٌ مَرَجَانٍ

المشاهدة:

ظهور فقاعات كثيرة (حدث تفاعل)

النتيجة

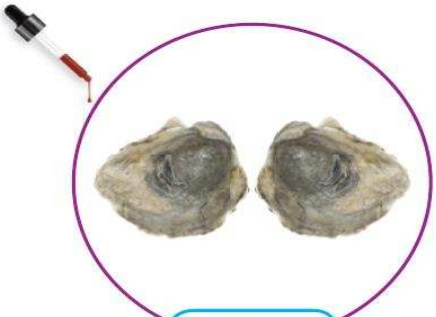
تفتت المرجان

إعداد وتصميم : غدير الهزيم

الاستنتاج

التلوث المائي يتسبب في تدمير الشعاب المرجانية و المحار

درس: كيف تؤثر التغيرات البيئية على الشعاب المرجانية ؟



صَدَفَةٌ مَحَارٍ

المشاهدة:

ظهور فقاعات قليلة (حدث تفاعل)

النتيجة

سهولة انكسار المحار

t.Ghadeeralhazeem



النظام الصحي



هي سلطة منوط بها توجيه العمل في مجال الصحة العامة وتنسيقه في إطار منظومة الأمم المتحدة.

تقدم وزارة الصحة في الكويت العديد من الخدمات منها :

المجالات التي تعمل فيها المنظمة

١ النظم الصحية : برامج توعية

٢ تعزيز الصحة طول العمر : خدمات صحية واعمال تطوعية

٣ الامراض السارية و غير سارية : الشجيع على التطعيمات ووضع حلول لبعض الامراض

٤ الخدمات المؤسسية : في حالة انتشار الامراض في احد البلاد تقوم بتقديم المساعدة

١ طب الاسنان



٢ العلاج الطبيعي



٣ امراض الحساسية



٤ الصحة المدرسية

٥ صحة الوقائية

الخدمات التي تقدمها بعض مستشفيات الكويت

مستشفى مكي جمعة

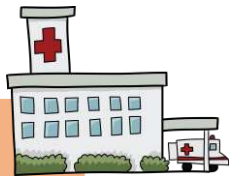
لعلاج الامراض السرطانية

مستشفى الطب النفسي

لعلاج الامراض النفسية والعقلية

مستشفى الامراض السارية

لعلاج الامراض المعدية



اول مستشفى في الكويت هو مستشفى الاميري



t.Ghadeeralhazeem

درس: النظام الصحي ؟

إعداد وتصميم : غدير الهزيم



تلوث البيئات الصحراوية

أسباب

١. رمي النفايات الصلبة والسائلة

النتيجة

١. تلوث التربة فتتضرر الحيوانات والنباتات والانسان

٢. تكاثر الجراثيم و انتشار الامراض و الأوبئة



تلوث البيئات البحرية

أسباب

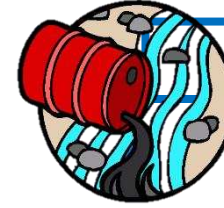
١. رمي المهملات والفضلات في الماء

٢. رمي المصانع للمواد الكيميائية في الماء

٣. تسرب النفط عن طريق الناقلات

النتيجة

١. قتل الحيوانات والنباتات و تلوث البيئة البحرية



١. إنشاء محميات طبيعية لحماية الثروة النباتية والحيوانية يمنع فيها الصيد الحيوانات

وقطع النباتات او بناء المخيمات

(مثل محمية الشيخ صباح)

٢. وضع قوانين لمعاقبة كل من يعث في البيئة من افراد او شركات

٣. الاهتمام بالزراعة .

٤. انشاء مصانع تعمل على إعادة استعمال النفايات وتدويرها

