

تم تحميل هذا الملف من موقع ملفات الكويت التعليمية



[com.kwedufiles.www//:https](https://www.kwedufiles.com)

\*للحصول على أوراق عمل لجميع الصفوف وجميع المواد اضغط هنا

\* للحصول على أوراق عمل لجميع مواد الصف الثالث اضغط هنا

<https://kwedufiles.com/3>

\* للحصول على جميع أوراق الصف الثالث في مادة علوم ولجميع الفصول, اضغط هنا

<https://kwedufiles.com/3science>

\* للحصول على أوراق عمل لجميع مواد الصف الثالث في مادة علوم الخاصة بـ الفصل الأول اضغط هنا

<https://www.kwedufiles.com/3science1>

\* لتحميل كتب جميع المواد في جميع الفصول للـ الصف الثالث اضغط هنا

<https://www.kwedufiles.com/grade3>

للحصول على جميع روابط الصفوف على تلغرام وفيسبوك من قنوات وصفحات: اضغط هنا [bot\\_kwlinks/me.t//:https](https://t.me/bot_kwlinks)

الروابط التالية هي روابط الصف الثالث على مواقع التواصل الاجتماعي

مجموعة الفيسبوك

صفحة الفيسبوك

مجموعة التلغرام

بوت التلغرام

قناة التلغرام

رياضيات على التلغرام



وزارة التربية  
الإدارة العامة لمنطقة العاصمة التعليمية  
مدرسة الشامية المشتركة / بنات  
قسم العلوم

# مذكرة العلوم الصف الثالث

## الابتدائي للعام الدراسي

٢٠١٨ – ٢٠١٩

( على سياق ميزه )

إعداد المعلمة : أ. مريم بن ناصر

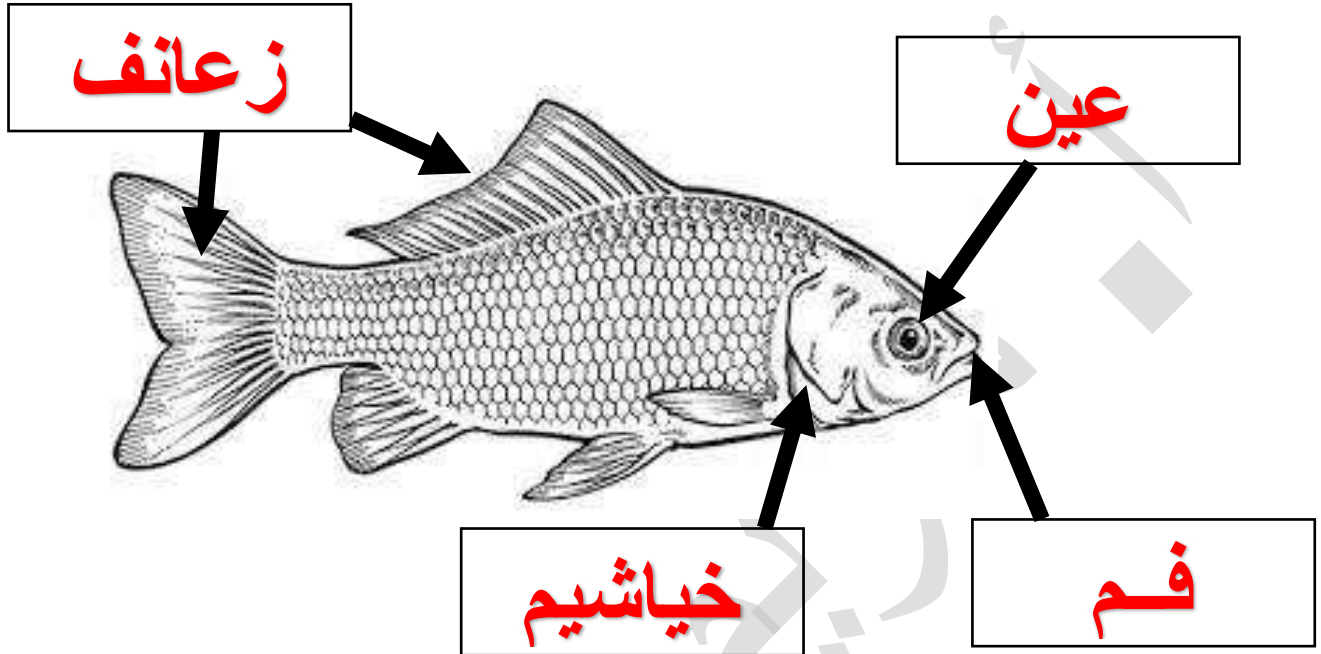
رئيسة القسم: أ. شهد السواحة

موجهة الفني: أ. لطيفة الغزي

مديرة المدرسة: أ. إيمان الرمح

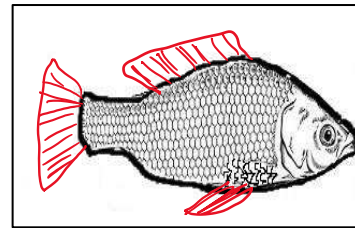
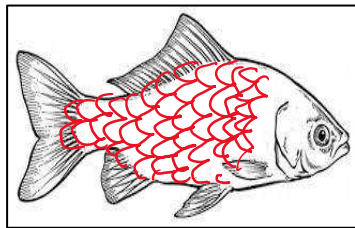
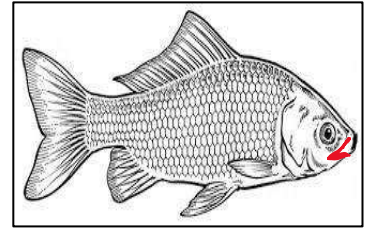
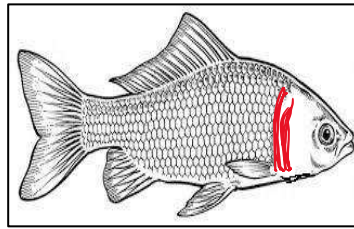
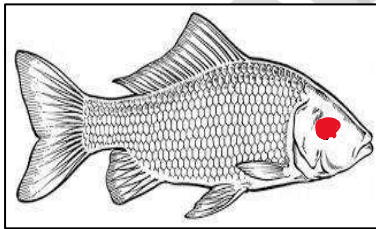
الدرس الأول: كيف تستطيع الأسماك العيش في الماء؟ ( صفحة ١٦ )

السؤال الأول: إدرسي الشكل التالي، ثم أكملّي البيانات المطلوبة على الرسم:



- أجزاء صغيرة من السمكة تصطف بانتظام لتغلف جسمها فتحميه ..... **القشور** .....

السؤال الثاني : أكملّي الناقص في كلاً من الرسومات التالية:



الدرس الثاني : كيف تتنفس وتحرك الأسماك؟ ( صفحة ١٧ )

السؤال الأول : إختاري الإجابة الصحيحة عبر وضع علامة ( ✓ ) أمام ال ☐ المناسب :

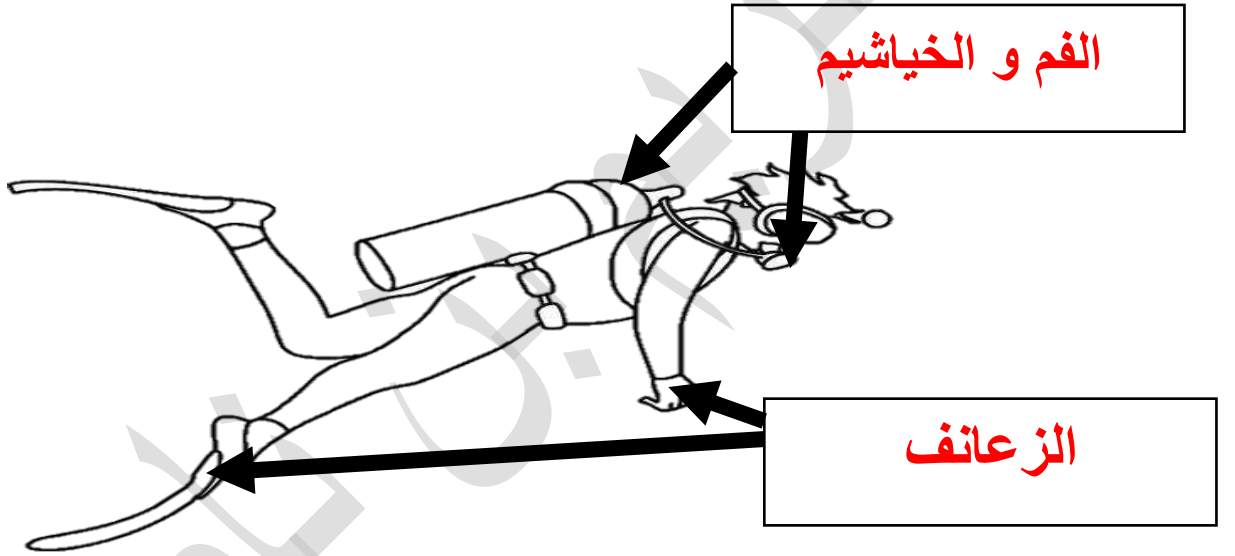
١. جزء من السمكة يساعدها على الحركة و التنقل:

☐ العين ☐ الخياشيم ☐ القشور ☒ الذيل و الزعانف

٢. جزء من السمكة يساعدها على التنفس:

☐ القشور ☐ الذيل و الزعانف ☒ الخياشيم ☐ العين

السؤال الثاني: الشكل المقابل يمثل الغواص، حددي وظيفة الأجزاء على الرسم:



السؤال الثالث: ماذا يحدث في كلاً من الحالات التالية:

١. فقد السمكة لأحد زعانفها كاذيل مثلاً.

..... تفقد القدرة على السباحة ومن ثم الموت .....

٢. حدوث تلف في خياشيم السمكة.

..... تفقد القدرة على التنفس ومن ثم الموت .....

الدرس الثالث : لماذا تختلف أشكال أجسام الأسماك؟ ( صفحة ٢٠ )

السؤال الأول : إختاري الإجابة الصحيحة عبر وضع علامة ( ✓ ) أمام ال ☐ المناسب :

١. أي سمكة من الأسماك التالية يمكن أن تجدها في قاع البحر:

☐ شعم ☒ لحمية ☐ زوري ☐ ميد

٢. أي سمكة من الأسماك التالية يمكن أن تجدها في عمق متوسط من البحر:

☐ ميد ☐ لحمية ☐ مزلقان ☒ زبيدي

٣. أي الأسماك التالية توجد في عمق قليل من سطح الماء:

☐ لحمية ☐ زبيدي ☐ هامور ☒ ميد

٤. أي الأسماك التالية لا تمتلك قشوراً:

☐ بياح ☐ بالول ☒ مزلقان ☐ شعم

السؤال الثاني : أكملّي الفراغ بما يناسبه علمياً في كلاً من الحالات التالية:

١. تمتلك الأسماك أجساماً ... **إنسيابية** .. تساعد على السباحة.

٢. تغلف القشور جسم السمكة حتى .. **تحميها** .. تساعد على .. **السباحة** .. بانسيابية.

السؤال الثالث: علل لما يلي تعليلاً علمياً سليماً:

• إختلاف الأسماك في أحجامها و أشكالها وألوانها.

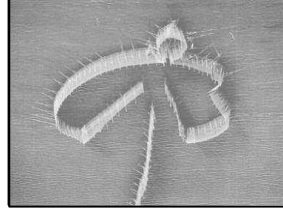
.... **حتى تعيش وتسبح بانسيابية في العمق الذي يناسبها** ....

الدرس الرابع : كيف نصطاد الأسماك؟ ( صفحة ٢٤ )

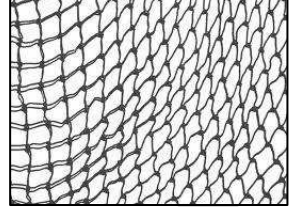
السؤال الأول: تعف على كلاً من الأدوات التالية:



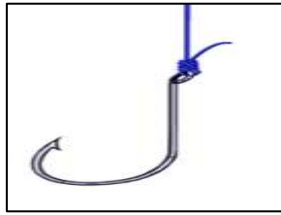
... صنارة ...



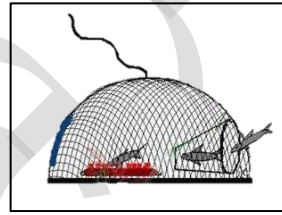
... حضرة ...



... شبكة ...



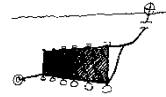
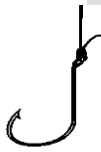
... ميدار ...



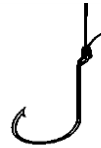
... قرقور ...

السؤال الأول : إختاري الإجابة الصحيحة عبر وضع علامة ( ✓ ) أمام ال ☐ المناسب :

١. من أدوات صيد الأسماك التي تصيد سمكة واحدة:



٢. من أدوات الصيد التي تصطاد أسماك كثيرة:



السؤال الثالث: ماذا يحدث في كلاً من الحالات التالية:

- استخدام الصنارة في الصيد.

.... اصطياد سمكة واحدة في الغالب ....

- استخدام الشبكة في الصيد.

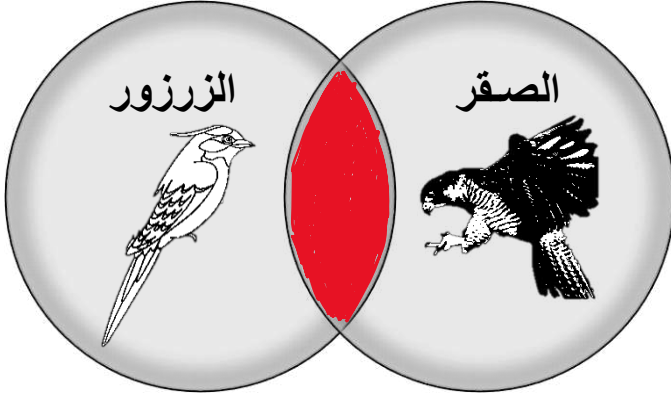
.... اصطياد كمية كبيرة من الأسماك ....

السؤال الرابع: على لما يلي تعليلاً علمياً سليماً:

- أهمية حظر صيد الأسماك والربيان.

.... حتى يسمح لهم بالتكاثر وزيادة اعدادهم / يساعدهم لعدم الإنقراضهم ....

الدرس الخامس : ما أهمية غطاء جسم الطائر ؟ ( صفحة ٣٠ )



السؤال الأول: تفحصي الشكل المقابل،

ثم عددي الخصائص المشتركة بينهما:

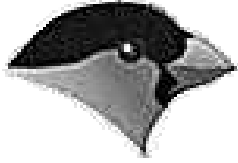
- ... يغطيها جسمها الريش ...
- ... لها زوج من الأرجل ...
- ... لها منقار ...

السؤال الثاني: أكملی المخطط التالي:





## أنواع المناكير في الطيور



... مدبب ...



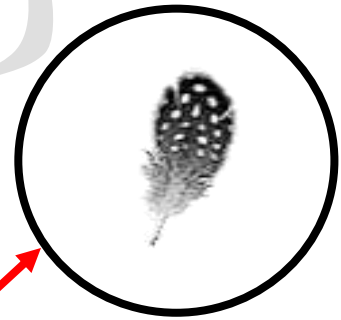
... معقوف ...



مفلطح

السؤال الثالث: صلي كل صورة بالعبارة المناسبة لها:

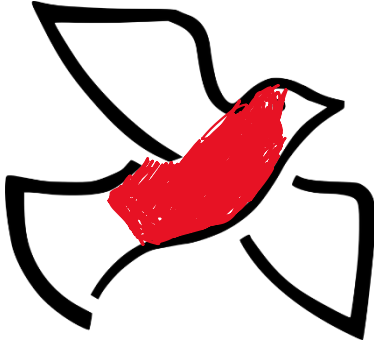
ريش صلب قاسي و طويل



ريش ناعم منتفش ( زغب )



السؤال الرابع : إدرسى الشكل المقابل، ثم أجيبى عن المطلوب:



أ- ظللي الأجزاء التي ينمو عليها ريش الزغب.

ب- أذكرى أهمية الزغب للطيور:

.... يبقئها دافئة ....

ت- ما نوع الريش الموجود على جناح وذيل الطائر؟ وما أهميته؟

.... ريش طويل قاسي ، يساعدها على الطيران ومقاومة الهواء ....

السؤال الخامس: أكملى المطلوب فى الجدول التالى:

ريش القاسي الطويل	ريش الزغب	
أنواع الريش ....		المقابلة (الشبه)
ريش قاسي طويل ...	ريش صغير وناعم ...	المقارنة (الإختلاف)
يساعد على الطيران ...	يبقى الجسم دافئ ...	

السؤال الأول : إختاري الإجابة الصحيحة عبر وضع علامة ( ✓ ) أمام ال □ المناسب :

١. المنقار الذي يساعد الطير على إلتقاط الحبوب والديدان :



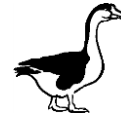
٢. المنقار الذي يساعد الطير على الصيد وتمزيق الفريسة :



٣. المنقار الذي يساعد الطير على صيد الأسماك و أكل الأعشاب البحرية:



السؤال الثاني : صنفى الطيور فى الجدول مناقير الطيور التالى:



( ٩ )

( ٨ )

( ٧ )

( ٦ )

( ٥ )

( ٤ )

( ٣ )

( ٢ )

( ١ )

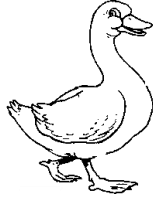
منقار مدبب	منقار معقوف	منقار مفلطح
٦ / ٥ / ٢	٨ / ٧ / ٤ / ١	٩ / ٣

الدرس السابع : بماذا تتميز الطيور ؟ ( صفحة ٣٧ )

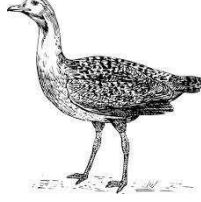
السؤال الأول : صنفى الطيور التالية فى البيئات التى تعيش فيها فى الجدول التالى:



( ٦ )



( ٥ )



( ٤ )



( ٣ )



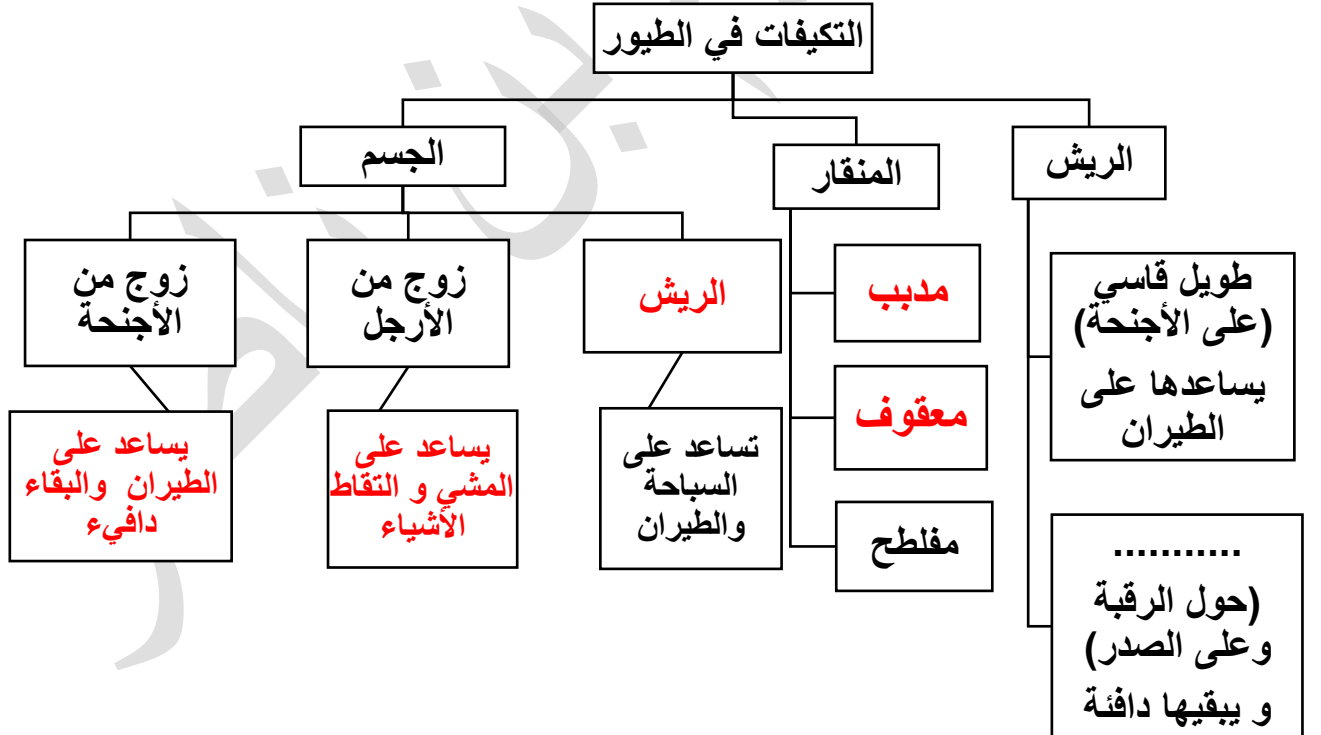
( ٢ )



( ١ )

البيئة البحرية	البيئة البرية
٥ / ٢	٦ / ٤ / ٣ / ١

السؤال الثانى : أكمل المخطط ذهنى التالى :



السؤال الثالث : عللى لما يلي تعليلاً علمياً سليماً :



١. تمتلك الطيور البحرية جسم يشبه القارب.

.... حتى تسبح بالماء بانسيابية و توازن على سطح الماء ....

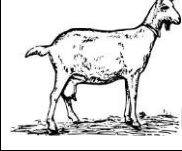


٢. للطيور البرية جسم إنسيابي.

.... ليساعدها على الطيران بانسيابية وتقليل مقاومة الهواء ....

الدرس الثامن : ما أنواع أغطية أجسام الحيوانات ؟ ( صفحة ٤٤ )

السؤال الأول: حددي نوع غطاء جسم الحيوانات في الجدول التالي:

						الحيوان
ريش	صدفة	قشور	حراشف	شعر خشن (وبر)	شعر ناعم	نوع الغطاء

السؤال الثاني : إختاري الإجابة الصحيحة عبر وضع علامة ( ✓ ) أمام ال ☐ المناسب :

١. من أغطية أجسام الحيوانات على تحمل درجات الحرارة العالية والجفاف :

☒ شعر خشن ☒ حراشف ☐ قشور ☐ ريش

٢. غطاء جسم جاف لبعض الحيوانات وعليه قشور يساعد الحيوان على الزحف :

☐ قشور ☒ حراشف ☐ ريش ☐ درع

٣. غطاء جسم بعض الحيوانات يساعده على الحفاظ على درجة الحرارة عندما تنخفض:

☒ ريش ☐ درع ☒ شعر ☐ حراشف

٤. غطاء جسم بعض الحيوانات يساعدها على الطيران والبقاء دافئه:

☒ ريش ☐ قشور ☐ درع ☐ شعر

٥. غطاء يساعد الحيوان على الإختباء بداخله ليحميه:

☐ قشور ☐ حراشف ☐ شعر ☒ درع

السؤال الأول: عددي بعض أنواع الطيور في بلادي:

(١) .... **طير الحباري** ....

(٢) .... **الصقر** ....

(٣) .... **الحمروش / طير القطا** ....

السؤال الثاني : إختاري الإجابة الصحيحة عبر وضع علامة ( ✓ ) أمام ال ☐ المناسب :

١. الصفة التي تساعد طير الحباري على البقاء حياً :

☐ حجمه الكبير      ☐ لونها الزاهي      ☒ مشابهة للبيئة      ☐ حجم جناحيه

٢. لطير الحمروش صفة تساعد على البقاء حياً :

☐ مناقره المفطح      ☒ حجمه الصغير      ☐ لونها الزاهي      ☐ رقبتة الطويلة

السؤال الثالث : عددي صفات الطيور في بلادك الكويت:

• .... **حجمها صغير** ....

• .... **لون ريشها مشابه للبيئة** ....

السؤال الأول : أجبني عما يلي إجابات علمية :

• عددي الصفات المشتركة في كل من الأسد و الماعز:

( ١ ) .... يغطي جسمها الشعر .....

( ٢ ) .... لها نفس العدد من القوائم .....

• عددي الصفات المشتركة بين كل من الشع و المي:

( ١ ) .... التنفس عبر الخياشيم / يغطيهم القشور .....

( ٢ ) .... تستخدم الزعانف للسباحة / لها عين .....

• عددي الصفات المشتركة بين كل من الضب و التمساح:

( ١ ) .... يغطيهم الحراشف .....

( ٢ ) .... لهم أربعة قوائم .....

• عددي الصفات المشتركة بين كل من طير الحبارى و الديك:

( ١ ) .... يغطيهم الريش / لهم مناقر .....

( ٢ ) .... لهم زوج أجنحة / زوج من الأرجل .....



السؤال الثاني : إختاري الإجابة الصحيحة عبر وضع علامة ( ✓ ) أمام ال ☐ المناسب :

١. يهاجر طير الحبارى بسبب البحث عن :

☒ الطعام

☒ التكاثر

☐ الدفء

٢. يهاجر طير الصقر بسبب البحث عن :

☐ الدفء

☒ الطعام

☐ التكاثر

٣. يهاجر طير الفلامنجو بسبب بحثه عن :

☒ التكاثر

☒ الدفء

☐ الطعام

السؤال الثاني : عللي لما يلي تعليلاً علمياً سليماً :

• لماذا لا نرى جميع أنواع الطيور في دولة الكويت؟

.... بسبب ارتفاع درجات الحرارة و الجفاف ....

السؤال الثالث : أجبني عن المطلوب :

• عددي أسباب هجرة الطيور.

١. .... التكاثر ....

٢. .... البحث عن الطعام ....

٣. .... البحث عن الدفء ....

## الدرس الحادي عشر : وجبتي الصحية ؟ ( صفحة ٦٣ )

السؤال الأول : إختاري الإجابة الصحيحة عبر وضع علامة ( ✓ ) أمام ال ☐ المناسب :

١. المجموعة التي تشمل على كل من الزيوت والأيسكريم :

☐ مجموعة الحليب ☐ مجموعة الرز والحبوب ☒ المجموعة الدهون والسكريات ☐ مجموعة البيض واللحوم

٢. المجموعة التي تشمل كل من المعكرونة و الكرواسون والمعجنات :

☐ مجموعة الخضراوات ☐ مجموعة البيض واللحوم ☐ المجموعة الحليب ☒ مجموعة الخبز والحبوب

٣. المجموعة التي تشمل كل من الأجبان و اللبنه :

☒ مجموعة الحليب ☐ مجموعة الخضراوات ☐ الماء ☐ مجموعة الخبز والحبوب

٤. المجموعة التي تشمل كل من الخيار و الخس و الطماط :

☐ مجموعة البيض واللحوم ☐ مجموعة الحليب ☒ مجموعة الخضراوات ☐ مجموعة الفواكهة

٥. المجموعة التي تضم الأسماك و الدجاج :

☒ مجموعة الحليب ☐ مجموعة الرز والحبوب ☐ المجموعة الدهون والسكريات ☐ مجموعة الخضراوات

٦. المجموعة التي تشمل كل من التوت و الفراولة والأناناس :

☐ مجموعة الخبز والحبوب ☐ مجموعة الحليب ☒ المجموعة الفاكهة ☐ مجموعة الخضراوات

السؤال الثاني : أجيبي عن ما يلي إجابة علما سليمة:

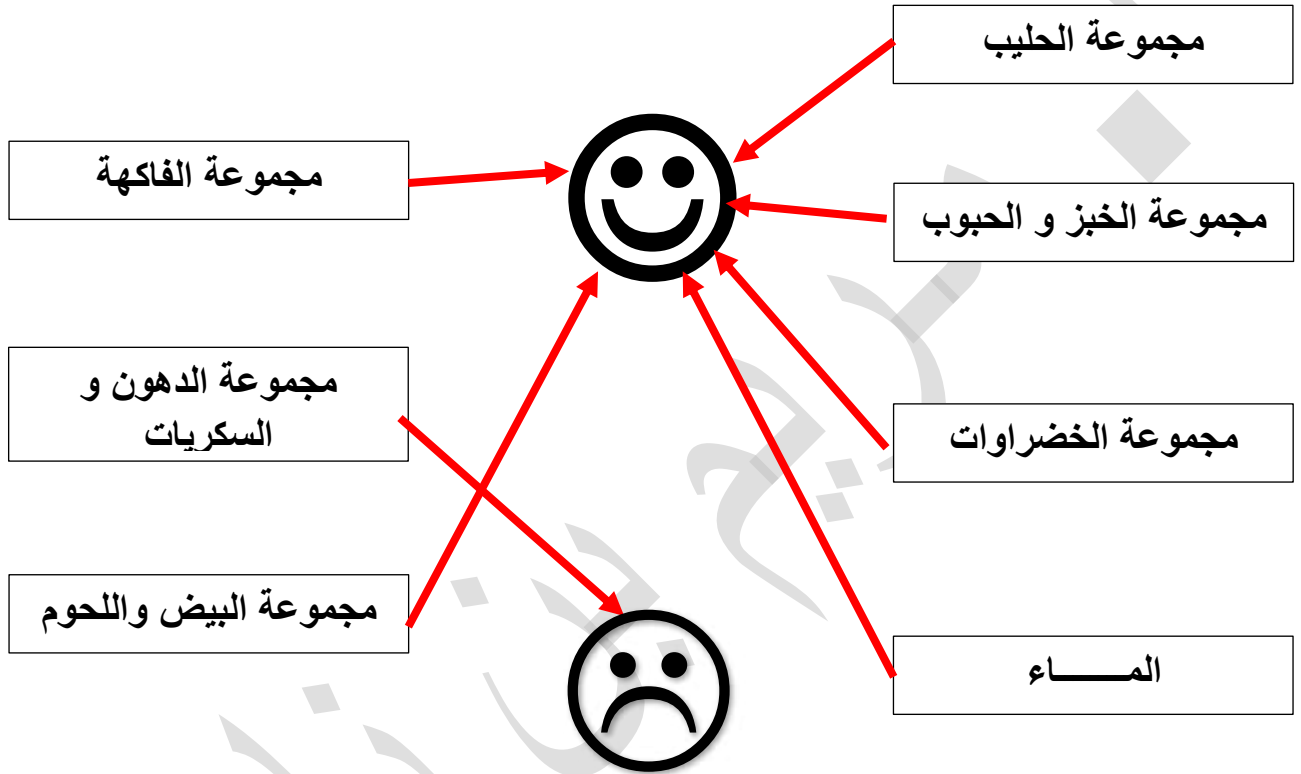
• فسري الطعام الصحي.

.... طعام يحوي على المغذيات التي تساعدني على العيش بصحة والنمو السليم  
وتجديد التالف من الخلايا وتعطينا طاقة ....

- أكتب رأيك في الماء هل هو جزء مهم من هرم دليل الغذائي.

.... نعم، يشكل الماء ٧٠% من جسم الإنسان ويحافظ على درجة حرارة الجسم ثابتة صحية ....

السؤال الثالث : صلي بين العبارات مع التعبير المناسب لها:



السؤال الرابع : أكمل المطلوب فيما يلي:

- عددي آثار التغذية الغير صحية على جسم الإنسان.

١. .... السمنة وفقدان اللياقة .....

٢. .... الإصابة بالأمراض (السكر/ ضغط الدم / القلب ... وغيرها ) .....

السؤال الخامس : اذكرى ماذا يحدث فى كلاً من الحالات التالية :

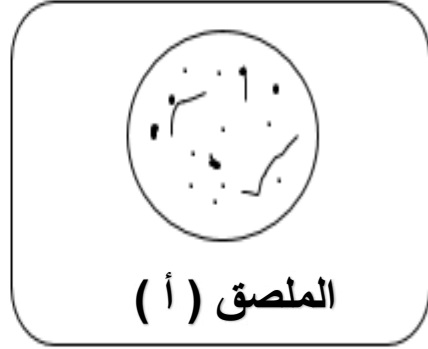
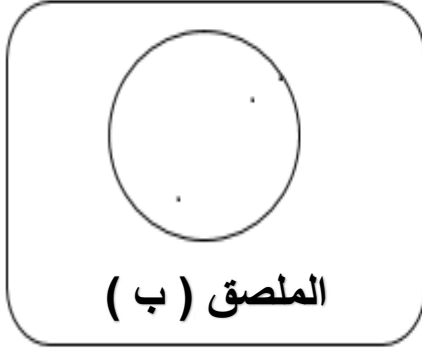
- ١ . طفل يكثر من تناول السكريات و الحلويات .... **معرض لتسوس الأسنان / السمنة** .... .
- ٢ . طفل يتناول الكثير من الوجبات السريعة .... **معرض للسمنة و أمراضها** .... .

السؤال السادس : أختارى من القائمة ( ب ) مع ما يناسبها من القائمة ( أ ) :

الرقم	القائمة أ	القائمة ب
٤	تحتوي البطاطا المقلية على نسب عالية من	١ . الدهن والملح.
٢	تحتوي المياه الغازية على نسب عالية من	٢ . السكر و الملح.
٣	يحتوي كوب الفراشينو بالكراميل نسب عالية من	٣ . السكر و الدهون.
		٤ . الملح والسكر والدهن.

الدرس الثاني عشر : الهواء من حولي ؟ ( صفحة ٧٤ )

السؤال الأول : إدرسى الشكلين التاليين، ثم أجبى عن المطلوب:



بعد مرور أسبوع على وضع الملصقين ( أ ) و ( ب ) في أماكنها المخصصة لها، أي المكانين يحوي على الهواء النظيف هو المكان : ..... **ب** .....

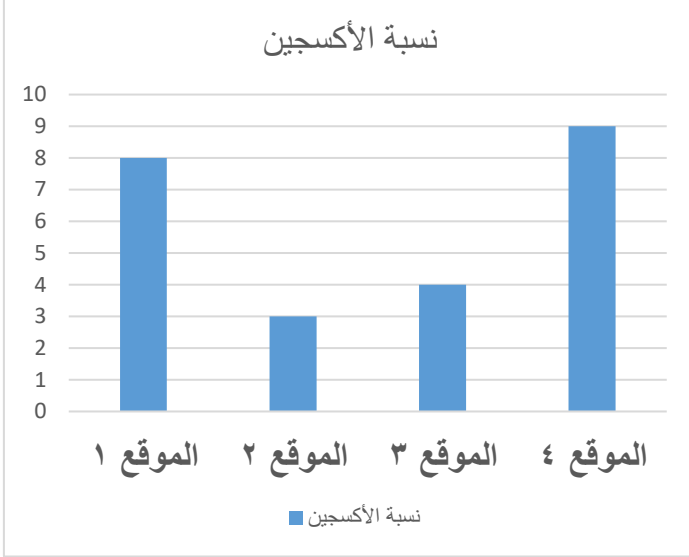
إذكرى السبب : ..... **لأنه مكان مغلق يبقى الهواء الملوث بالأتربة والغبار بعيداً** .....

السؤال الثانى: عددى الأشياء التى من شأنها رفع و تعزيز صحة الجهاز التنفسى:

١. .... **عدم الخروج فى الطقس الغير مستقر الا للضرورة ولبس الكمام** .....
٢. .... **تناول أطعمة صحية / الابتعاد عن الهواء الملوث ( بالدخان والأتربة )** .....

الدرس الثالث عشر : كيف أحافظ على الهواء نظيفاً ؟ ( صفحة ٧٦ )

السؤال الأول : إدرسى الشكل المقابل ثم أجيبك :



١. المنطقة التي تكثر فيها الملوثات : ( .. ٢ .. ) .

٢. المنطقة التي تمثل الحديقة أو مزرعة ( .. ٤ .. )

السبب :

.... لأنها تحوي أعلى نسب الأكسجين ....

٣. أي المناطق تصلح لبناء منتجع صحي ( .. ١ / ٤ .. )

السؤال الثاني : أجيبى عن المطلوب:

(١) عددي طرق العناية بالصحة.

- .... تناول طعام صحي / تنظيف الأسنان ....
- .... ممارسة الرياضة ....

(٢) عددي العوامل التي تعمل على رفع مستوى التلوث الجوي.

- .... دخان المصانع / عوادم السيارات ....
- .... المبيدات الحشرية ....

(٣) أذكرى أحد الممارسات التي تنقي الهواء الجوي .... فرض القوانين البيئية / وضع مصافي

المنقية للهواء للمصانع / زراعة الأشجار ....

الدرس الرابع عشر : كيف تتعرف على حالة الطقس ؟ ( صفحة ٨٢ )

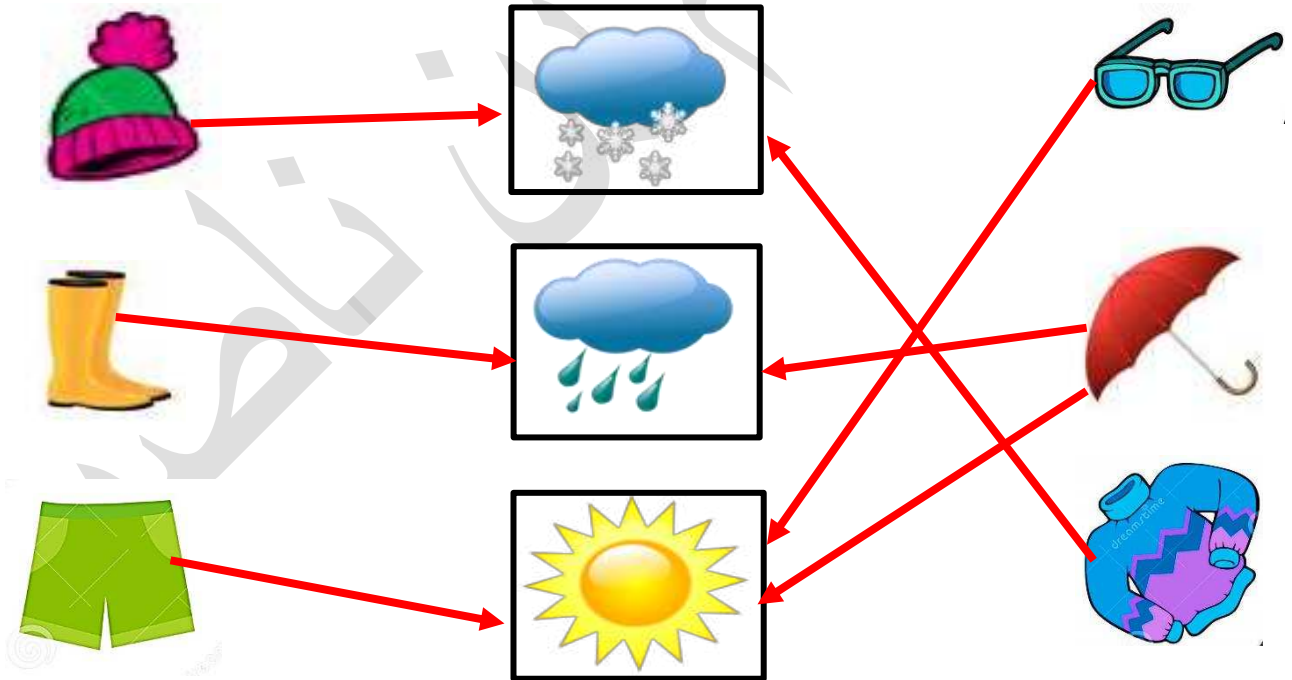
السؤال الأول : أجبني عن المطلوب في كل من الحالات التالية:

(١) عددي بعض حالات الطقس.

- ..... مشمس / ممطر .....
- ..... عواصف رعدية و برق .....
- ..... غائم / ثلوج متساقطة .....

(٢) يمكن قياس درجة الحرارة الهواء باستخدام ..... الترمومتر .....

السؤال الثاني : صلي بين الصور الملابس بالطقس المناسب لها:



السؤال الثالث: ما رأيك في شخص يقود سيارة في طقس التالي:



..... يجب عدم الخروج في هذا الطقس، ويجب لبس الكمام .....  
..... والبقاء بعيد عن النوافذ والأبواب .....  
.....

أ. م. ر. ج. بن ناصر



الدرس الخامس عشر : الطقس و سلامتي ؟ ( صفحة ٨٤ )

السؤال الأول: عددي إجراءات الأمن والسلامة عند الخروج في رحلة بحرية للصيد:

١. .... **ابلاغ خفر السواحل والاهل / عدم الخروج وحيداً** . ....
٢. .... **اخذ كمية طعام وماء كافية** . ....
٣. .... **اخذ علبة الإسعافات الأولية** . ....
٤. .... **لبس سترة الأمان / اخذ طوق النجاة** . ....

السؤال الثاني: ظللي الوجه المناسب لكل حالة من الحالات التالية:

- |   |   |  |
|---|---|--|
|    |    | ١. استخدام الهاتف أثناء عاصفة رعدية و صواعق.                     |
|  |  | ٢. التنزه بالسيارة عند هبوب عاصفة غبارية.                        |
|  |  | ٣. لبس الكمام خلال عاصفة رملية.                                  |
|  |  | ٤. إطفاء الهاتف أثناء العاصفة الرعدية والبرق.                    |
|  |  | ٥. استخدام مظلة ذات يد حديد في عاصفة رعدية و صواعق.              |
|  |  | ٦. يجب مساعد كبار السن وذوي الإحتياجات الخاصة خلال الطقس الممطر. |
|  |  | ٧. المكوث في المنزل في حالة هبوب رياح عاصفة شديدة.               |
|  |  | ٨. لبس ملابس ثقيلة في طقس حار مشمس.                              |

السؤال الثالث: إختاري الإجابة الصحيحة عبر وضع علامة ( ✓ ) أمام ال ☐ المناسب :

١. تحول الماء من الحالة السائلة إلى الحالة الغازية عند جميع درجات الحرارة :

☐ تجمع ماء ☐ تساقط الأمطار ☐ تكثف ☒ تبخر

٢. تحول الماء من الحالة الغازية إلى الحالة السائلة بالتبريد :

☐ تساقط الأمطار ☒ تكثف ☐ تبخر ☐ تجمع ماء

٣. نزول الماء من السحب:

☐ تبخر ☐ تجمع ماء ☒ تساقط الأمطار ☐ تكثف

٤. تكون المسطحات المائية بعد سقوط الأمطار:

☒ تجمع ماء ☐ تبخر ☐ تكثف ☐ تساقط الأمطار

السؤال الأول : إدرسي الشكل المقابل ثم أجيبى عن المطلوب:



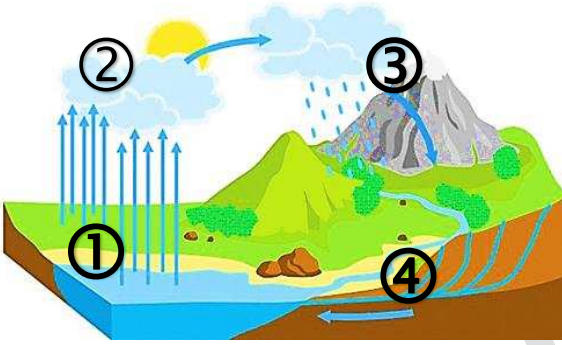
أ- ماذا سوف يتكون على السطح الخارجي للكأس؟

.... قطرات دقيقة من الماء ....

ب- فسري ما حدث؟

.... بسبب تكثف بخار الماء (بسبب التبريد) إلى قطرات دقيقة على السطح الخارجي للكأس ....

السؤال الثاني: إدرسي الشكل المقابل ثم أجيبى عن المطلوب:



١) مرحلة التبخر ( ... ١ ... ) .

٢) مرحلة التكثف ( ... ٢ ... ) .

٣) المرحلة ( ٣ ) تمثل ... التساقط المائي ... .

٤) نسمي الشكل المقابل ... دورة الماء في الطبيعة ... .

السؤال الثالث: رتبي مراحل دورة الماء في الطبيعة:

3 سقوط الأمطار.

4 تجمع الماء في المسطحات المائية.

2 تكثف بخار الماء و تكون السحب.

1 تبخر الماء.