

تم تحميل هذا الملف من موقع ملفات الكويت التعليمية



[com.kwedufiles.www//:https](https://www.kwedufiles.com)

\*للحصول على أوراق عمل لجميع الصفوف وجميع المواد اضغط هنا

\* للحصول على أوراق عمل لجميع مواد الصف الثاني عشر العلمي اضغط هنا

<https://kwedufiles.com/14>

\* للحصول على جميع أوراق الصف الثاني عشر العلمي في مادة علوم وجميع الفصول, اضغط هنا

<https://kwedufiles.com/14science>

\* للحصول على أوراق عمل لجميع مواد الصف الثاني عشر العلمي في مادة علوم الخاصة بـ الفصل الأول اضغط هنا

<https://www.kwedufiles.com/14science1>

\* لتحميل كتب جميع المواد في جميع الفصول للـ الصف الثاني عشر العلمي اضغط هنا

<https://www.kwedufiles.com/grade14>

[bot\\_kwlinks/me.t//:https](https://t.me/bot_kwlinks)

للحصول على جميع روابط الصفوف على تلغرام وفيسبوك من قنوات وصفحات: اضغط هنا

الروابط التالية هي روابط الصف الثاني عشر العلمي على مواقع التواصل الاجتماعي

مجموعة الفيسبوك

صفحة الفيسبوك

مجموعة التلغرام

بوت التلغرام

قناة التلغرام

رياضيات على التلغرام

## مرض فقر الدم المنجلي

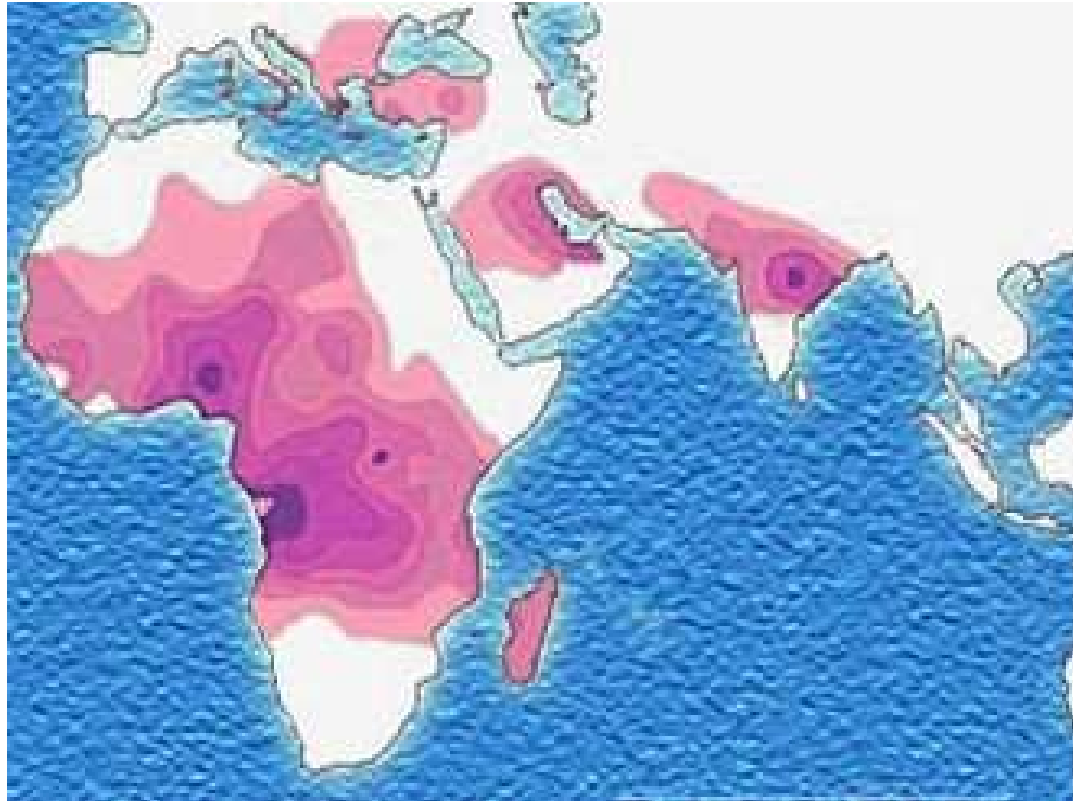
ينتج الجسم خلايا الدم الحمراء الطبيعية وتكون مرنة ومستديرة تتحرك بسهولة من خلال الأوعية الدموية. أما في فقر الدم المنجلي، تصبح خلايا الدم الحمراء جامدة ولزجة وتشكل مثل المنجل أو أقمار الهلال



### فَقْرُ الدَّمِ المَنْجَلِيِّ أو الأنيميا المنجلية

وهو عبارة عن مرض وراثي يتولد نتيجة حدوث تغير في بروتين خضاب الدم الهيموغلوبين، وهو البروتين الأساسي في كريات الدم الحمراء، الذي يحمل الأكسجين وينقله من الرئتين إلى أنسجة الجسم فمن الطبيعي أن تتحرك خلايا الدم الحمراء المرنة والمستديرة بسهولة عبر الأوعية الدموية

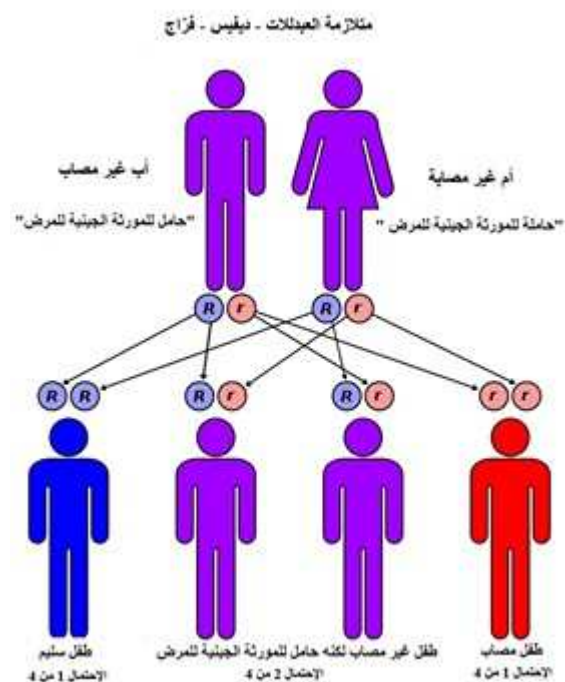
وتتشكل خلايا الدم الحمراء في حالة أنيميا الخلايا المنجلية في صورة منجل أو هلال. وقد تلتصق هذه الخلايا الصلبة واللزجة في الأوعية الدموية الصغيرة؛ مما قد يُبطئ أو يمنع تدفق الدم والأكسجين إلى أجزاء الجسم وكثرت في المناطق الموضحة في الصورة



### واسبابه هي

اجتماع جينين متنحيين مصابين للإصابة بالمرض، لذا يجب أن يكون كلا الأبوين حاملان للجين المصاب أو مصابان بفقر الدم المنجلي إذا كان كلا الأبوين حاملان للجين المصاب

## فهناك عدة احتمالات لإصابة أطفالهم بفقر الدم المنجلي



## وأعراض فقر الدم المنجلي هي

1. نوبات الألم
2. العدوى
3. تلف الانسجة
4. بطء النمو
5. التعب وفقر الدم
6. التهاب الأصابع
7. التهاب المفاصل
8. تجمع الدم بشكلٍ مُفاجئ في الطحال
9. احتقان الرئة وإصابة الرئة والقلب
10. قرحة الساق
11. النخر اللاوعائية
12. الاحتشاء العظمي
13. تلف العين ومتلازمة قلبية والقدم

ويتم تشخيص مرض فقر الدم المنجلي بعدة اختبارات

### منها

1. اختبار تعداد الدم، يكشف عن مستويات الهيموغلوبين غير الطبيعية
2. اختبار فلم الدم، يكشف عن تشوهات خلايا الدم الحمراء
3. HbS اختبار الذوبان المنجلي، يكشف عن نسب وجود

ولا يوجد علاج شافي لجميع المرضى و لكن هناك طرق للعلاج

### ومنها

1. التسريب (إعطاء سائل أو محلول، علاجياً، في الوريد أو المضادات الحيوية) حسب الحاجة
2. وفي الحالات الصعبة، يشمل العلاج استبدال الكريات الحمراء: يتم استبدال نصف كمية الكريات الحمراء في جسم المريض، بشكل تدريجي، بكريات حمراء سليمة، من وجبات دم
3. ثمة علاج وقائي ممكن بواسطة دواء سامّ (مدّمر) للخلايا يساهم هذا العلاج في تحسين مجمل العلامات السريرية، بتدخل العديد من الأجهزة في الجسم، ولكن هذا العلاج ليس ملائماً لجميع المرضى، بل لبعضهم فقط

و في النهاية نتمنى إيجاد علاج شامل لمرض فقر الدم المنجلي