

تم تحميل هذا الملف من موقع المناهج الكويتية



الملف ألبوم رسومات توضيحية شاملة

[موقع المناهج](#) ⇌ [ملفات الكويت التعليمية](#) ⇌ [الصف الثاني عشر العلمي](#) ⇌ [علوم](#) ⇌ [الفصل الأول](#)

روابط مواقع التواصل الاجتماعي بحسب الصف الثاني عشر العلمي



روابط مواد الصف الثاني عشر العلمي على تلغرام

<a href="#">الرياضيات</a>	<a href="#">اللغة الانجليزية</a>	<a href="#">اللغة العربية</a>	<a href="#">التربية الاسلامية</a>
---------------------------	----------------------------------	-------------------------------	-----------------------------------

المزيد من الملفات بحسب الصف الثاني عشر العلمي والمادة علوم في الفصل الأول

<a href="#">نموذج احابة اختبار الاحياء لمنطقة مبارك الكبير التعليمية</a>	1
<a href="#">احابة بنك اسئلة ممتاز في مادة الاحياء</a>	2
<a href="#">احابة بنك اسئلة للكورس الاول في مادة الاحياء</a>	3
<a href="#">نموذج احابة اختبار لنهاية الفترة الدراسية الاولى في مادة الاحياء</a>	4
<a href="#">نموذج احابة اختبار لنهاية الفترة الدراسية الاولى في مادة الاحياء (نموذج 2)</a>	5

الصف  
12  
الثاني عشر



# الأحياء



## ملف صور الصف الثاني عشر

### مذكرات الحوار



Telegram



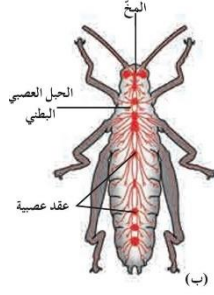
WhatsApp

### لحجز المذكرة والتواصل

60058874

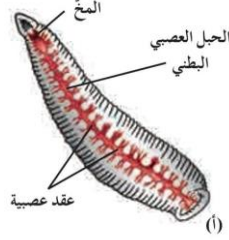
التواصل عن طريق الواتساب للحصول على مذكرة شاملة شرح المنهج

## الإحساس والضبط

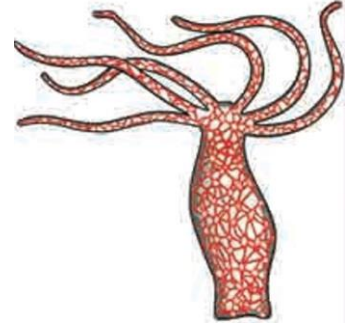


الجهاز العصبي للجراد

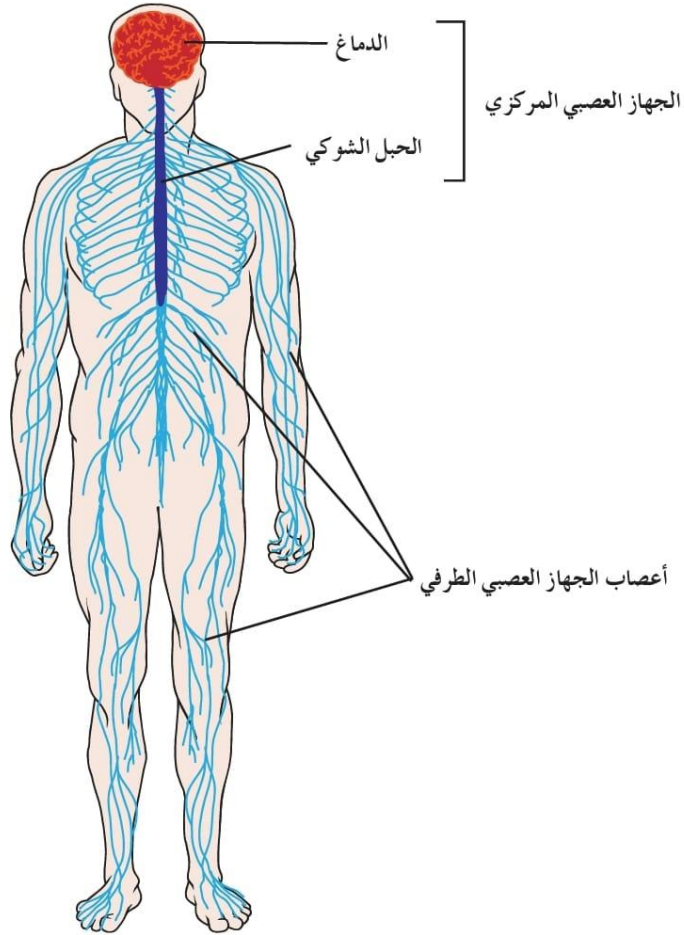
موقع  
المناهج الكويتية  
almanahj.com/kw



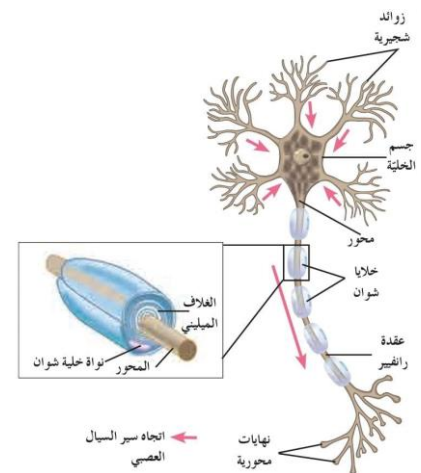
الجهاز العصبي لديدان العلق



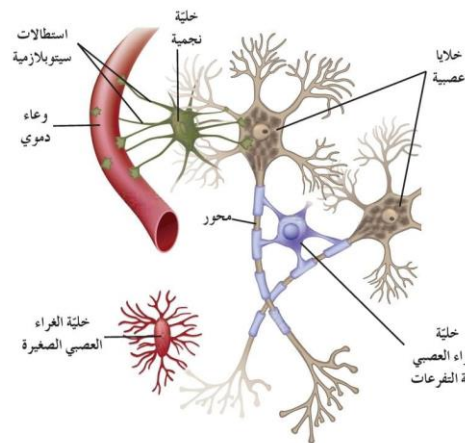
الجهاز العصبي للهيدرا



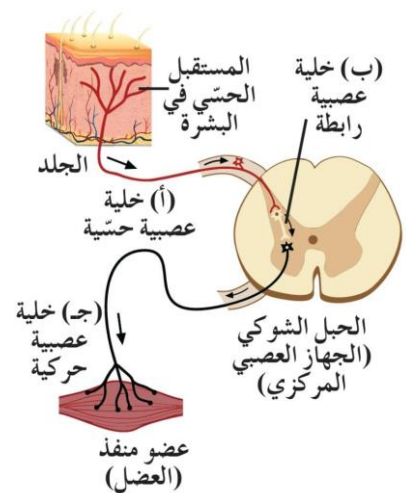
تركيب الجهاز العصبي للإنسان



## أنواع الخلايا العصبية من حيث الشكل



## أنواع الخلايا العصبية من حيث الوظيفة

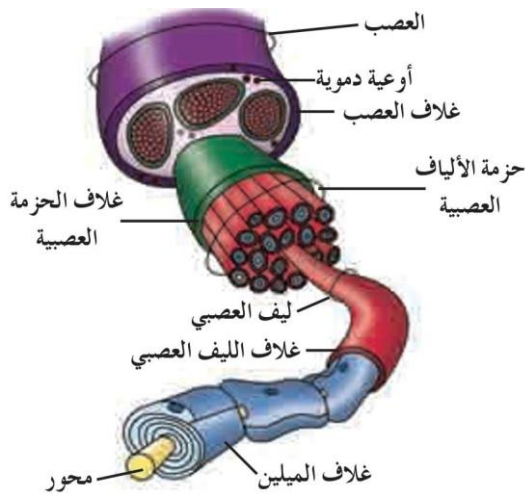


1- تَعَلَّفَ خَلِيَّةُ شَوانٍ مَحَوْرَ الخَليَّةِ العَصْبِيَّةِ السَيْتوبلازمُ مَحَوْرَ الخَليَّةِ العَصْبِيَّةِ الوَاقِعَةُ

2- تَنَلَّفَ خَليَّةُ شَوانٍ حَولَ المَحَوْرِ مُشكَلَةُ طَبَقَاتٍ مِنَ المِيعَالِ حَولَهُ

3- يَتَجَمَّعُ سَيْتوبلازمُ الخَليَّةِ وَيَشكُلُ مَعَ الوَاقِعَةِ غِلافَ المِيعَالِ العَصْبِي أَمَّا طَبَقَاتُ المِيعَالِ المِيعَالِ فَتَشكُلُ غِلافَ المِيعَالِ

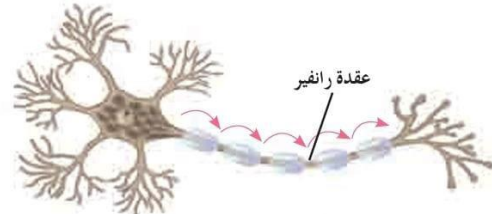
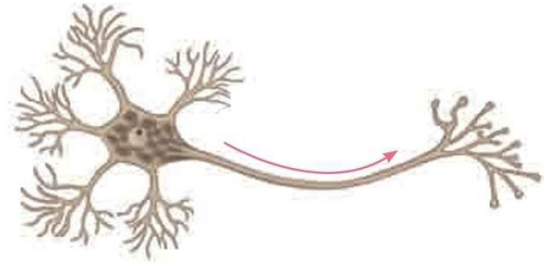




### تركيب الأعصاب

المنهج الكويتية

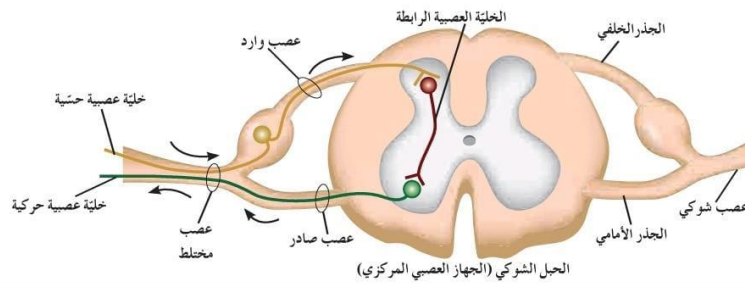
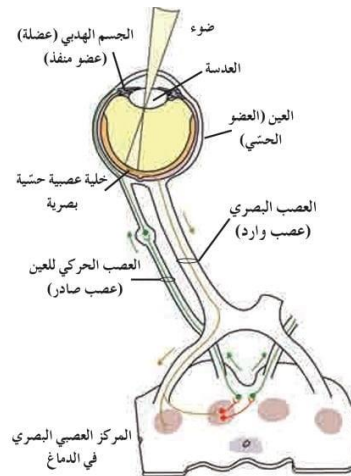
almanahj.com/kw



← اتجاه سير السيال العصبي

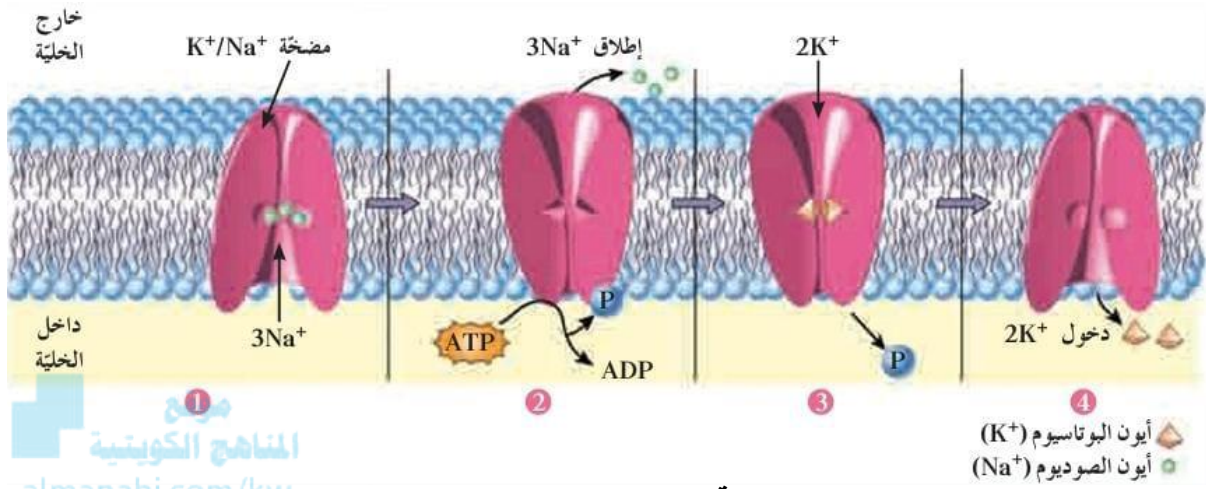
(شكل 12 - أ)

ينقل العصب البصري (عصب وارد) السيالات العصبية من مركز الحسّ (العين) إلى المركز العصبي البصري في الدماغ الذي يرسل بدوره الاستجابة الحركية إلى الجسم الهادي (عضلة) (العضو المنفذ) خلال العصب الحركي للعين (العصب الصادر).

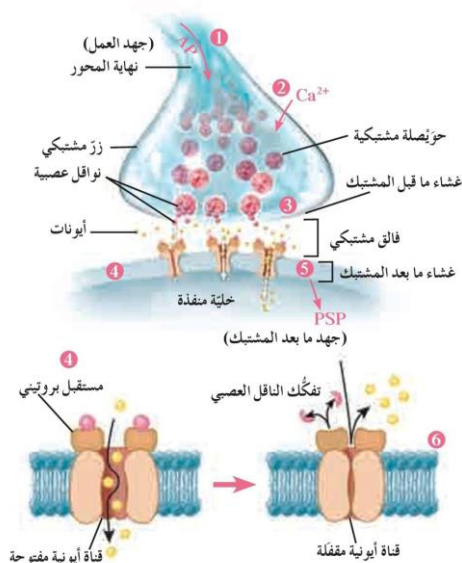
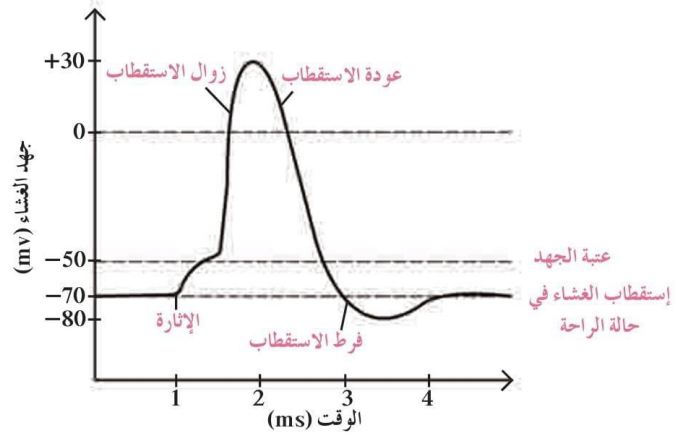
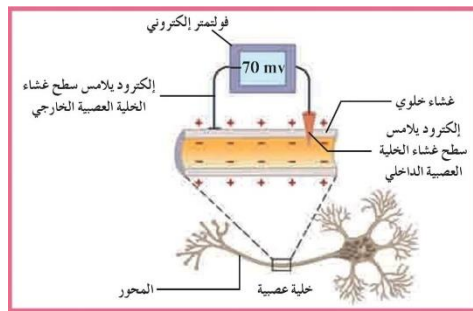


### أنواع الأعصاب

# فسيولوجيا الجهاز العصبي

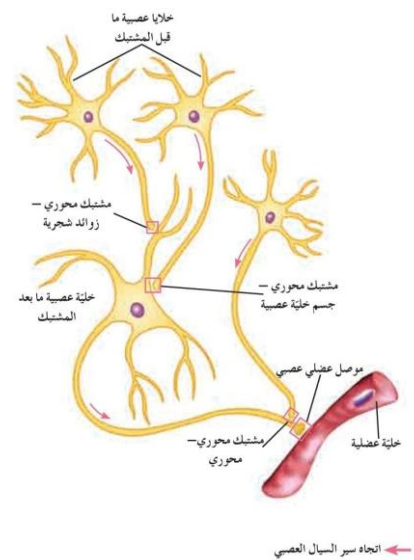


مضخة الصوديوم والبوتاسيوم.



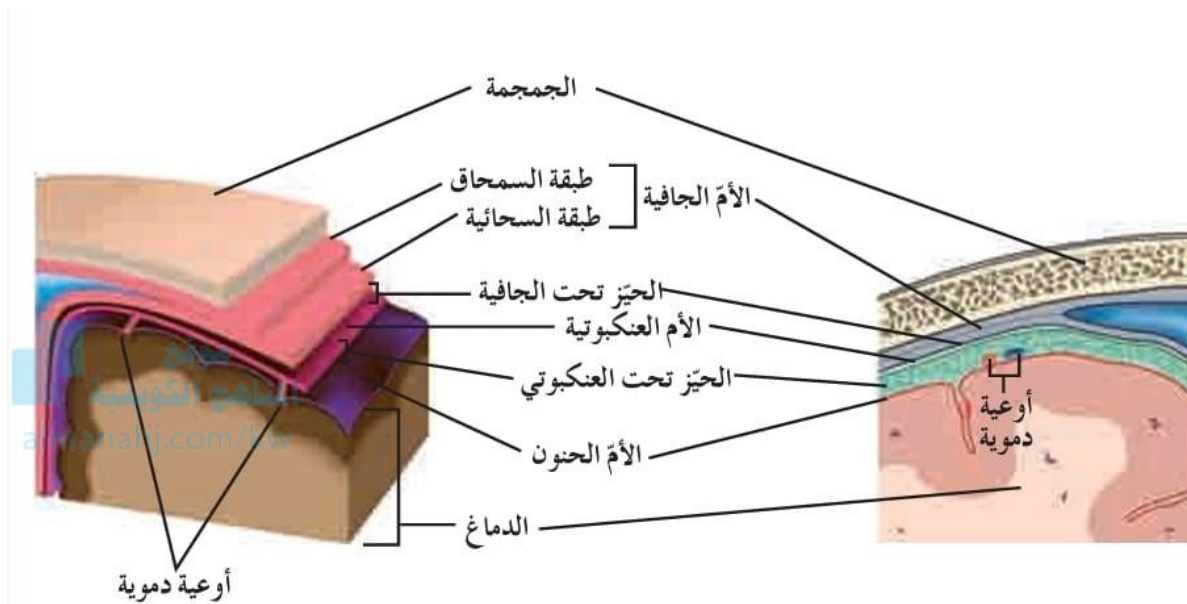
انتقال الرسائل العصبية عبر المشبك الكيميائي

## مراحل جهد العمل

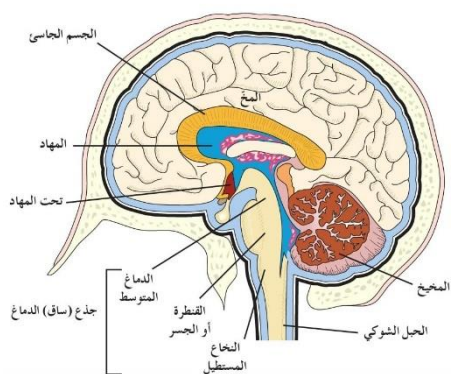


## أقسام الجهاز العصبي

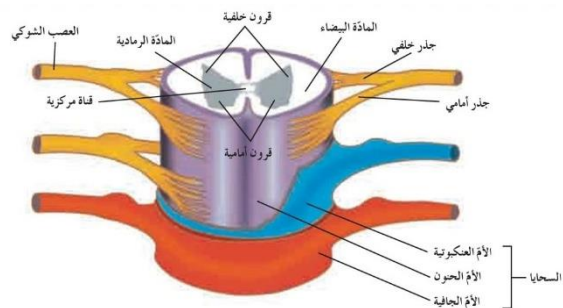
### الجهاز العصبي المركزي



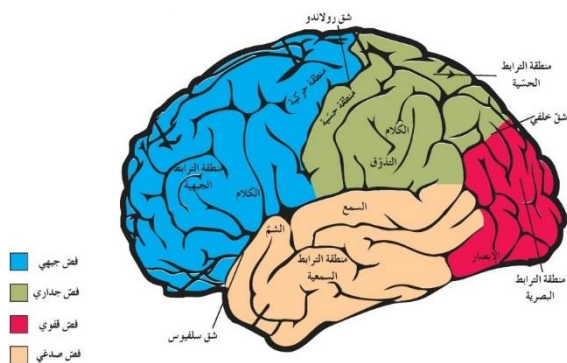
## تركيب السحايا



## تركيب الدماغ



## تركيب الحبل الشوكي



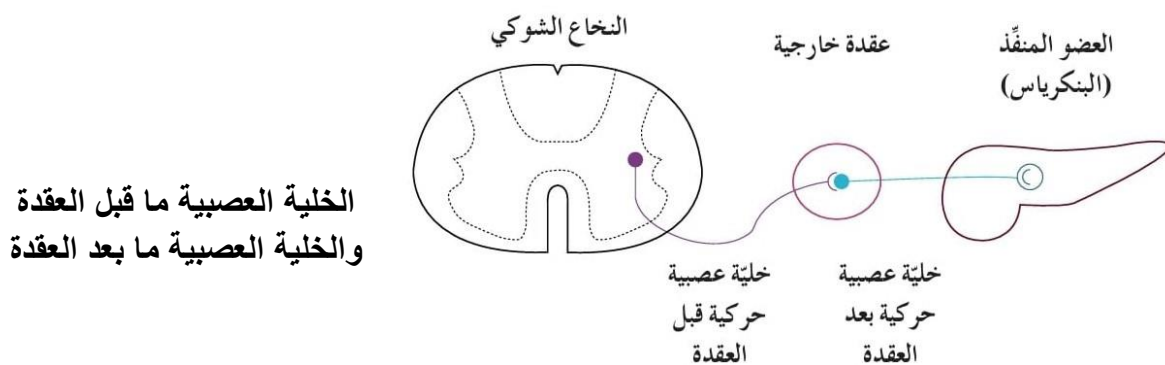
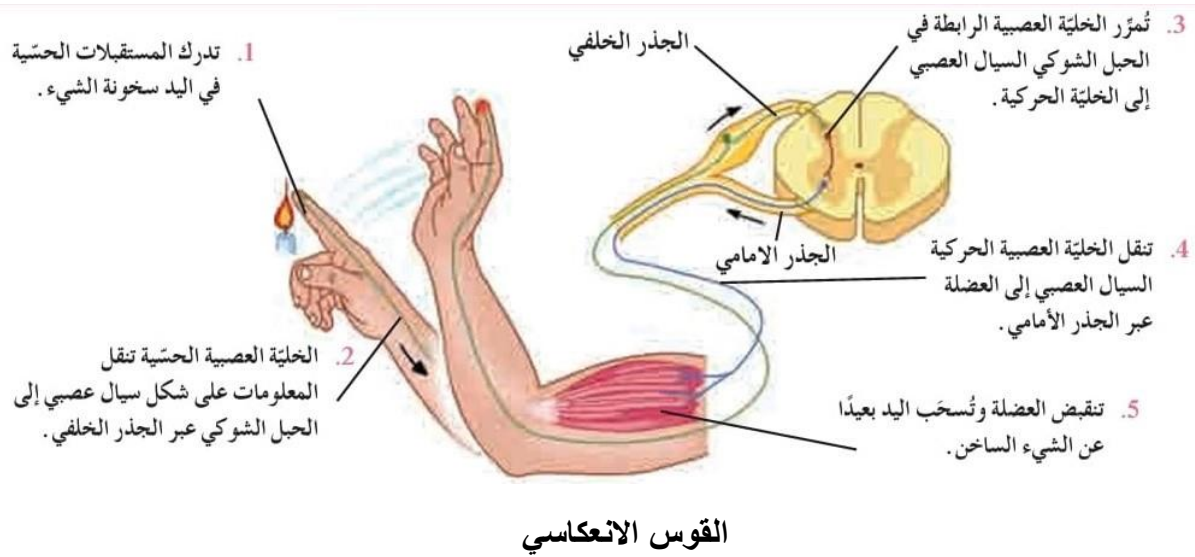
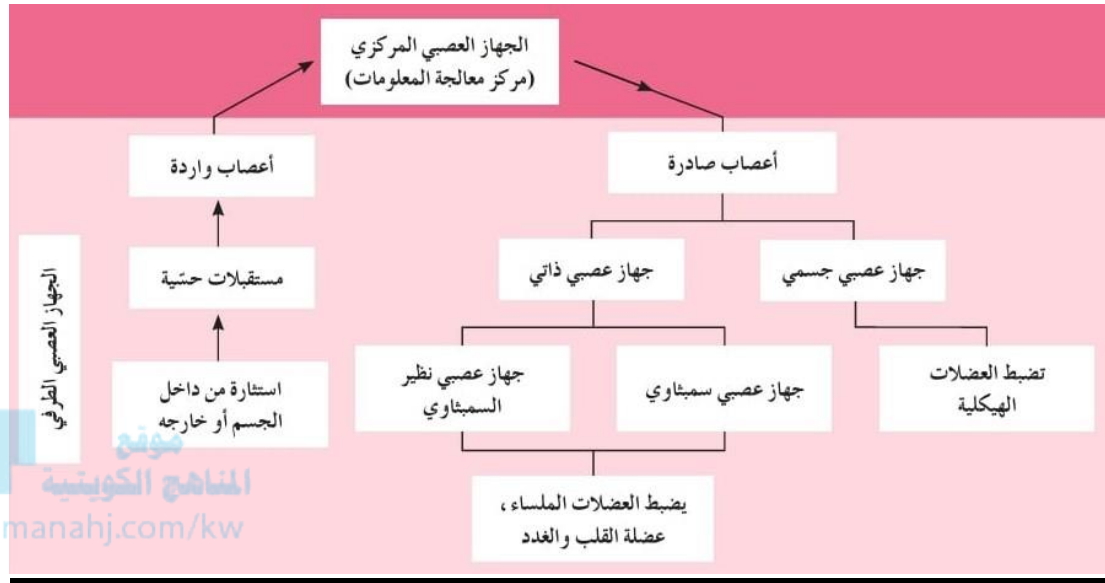
## فصوص الدماغ



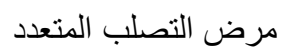
## المادة البيضاء والمادة الرمادية في الدماغ



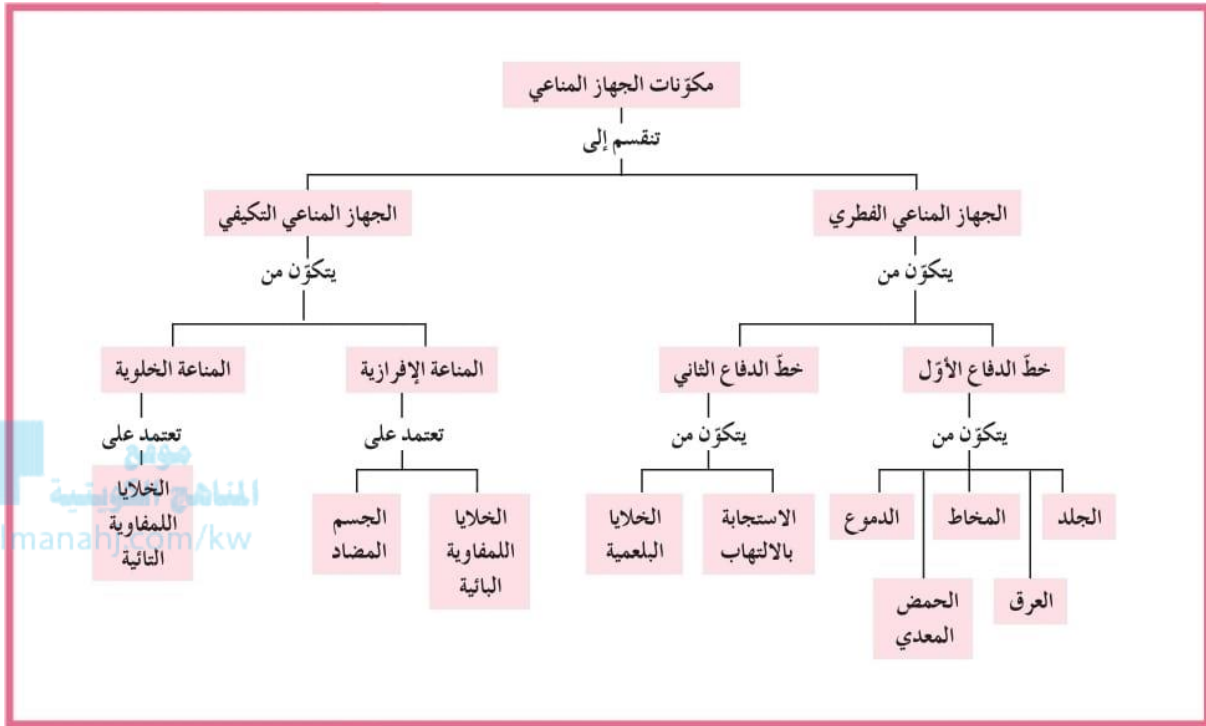
## الجهاز العصبي الطرفي





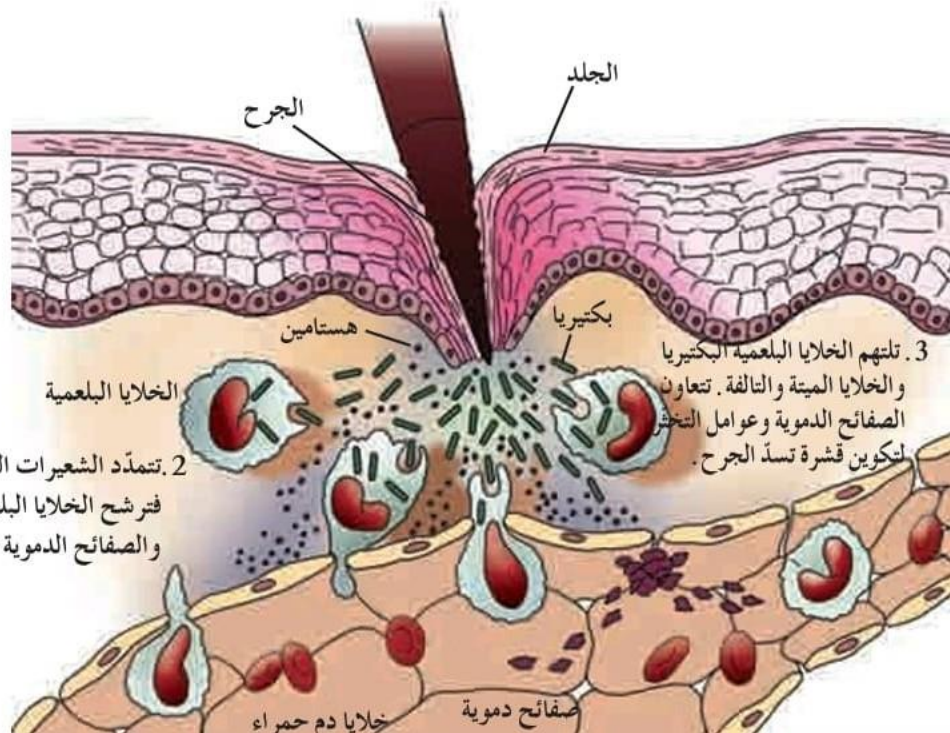


# الجهاز المناعي






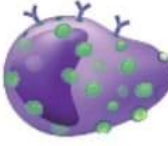


1. تفرز الأنسجة البدينة الهستامين، الأمر الذي يزيد من نسياب الدم إلى موضع الإصابة.

2. تتمدد الشعيرات الدموية بسبب الهستامين، فترشح الخلايا البلعمية، وعوامل التخثر، والصفائح الدموية متجهة نحو موضع الإصابة.

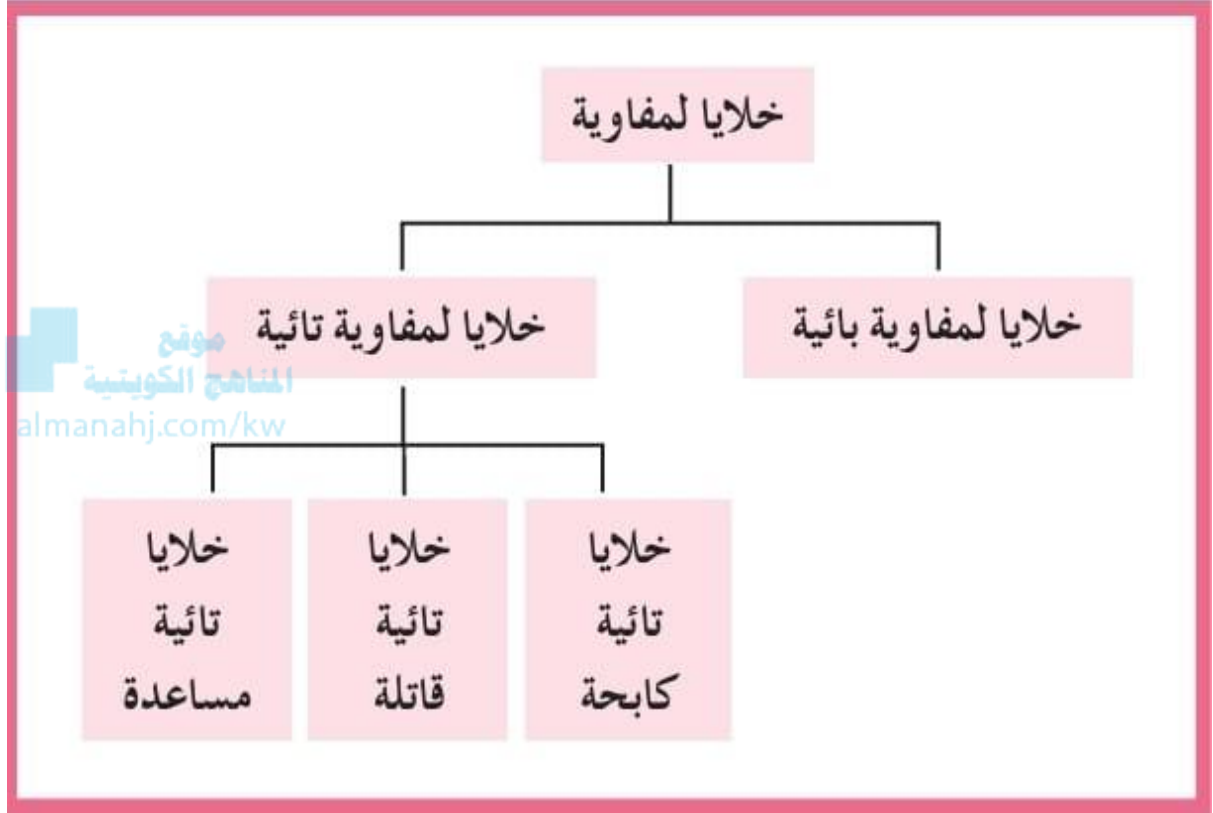


الاستجابة بالالتهابات

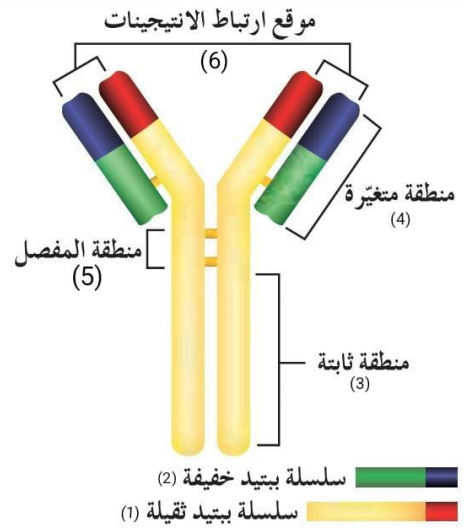
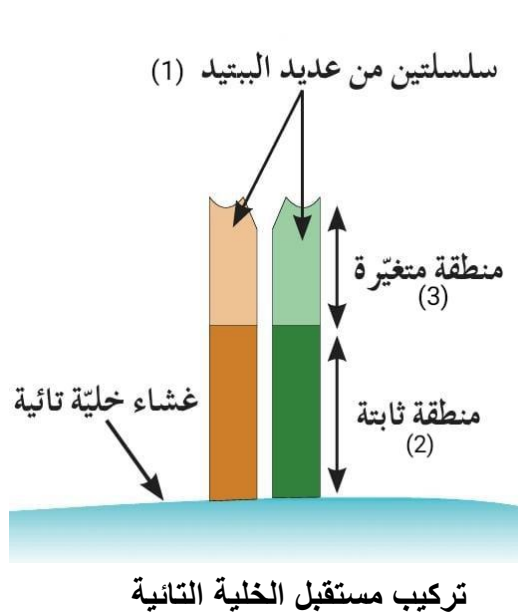
نوع الخلية	المظهر	الوظيفة
خلية متعادلة Neutrophil		تقتل الجراثيم عن طريق البلعمة
خلية حمضية Eosinophil		تقتل الديدان الطفيلية وتعزز تفاعلات الحساسية تلتهم الخلايا غير المرغوب فيها عن طريق البلعمة
خلية قاعدية Basophil		تفرز الهستامينات التي تسبب الالتهاب والحساسية
خلية لمفاوية Lymphocyte		تنتج أجسامًا مضادة تحارب المرض وتدمر خلايا الجسم المصاب بالسرطان وتلك المصابة بالفيروسات
خلية وحيدة النواة Monocyte		تدمر الجراثيم والخلايا المصابة بالعدوى وخلايا الدم الحمراء التي وصل أمد حياتها إلى نهايتها عن طريق البلعمة
خلية بدنية Mast Cell		تحتوي على سيتوبلازم غني بحبيبات ممتلئة بالهستامين تلعب دورًا في الاستجابة المناعية وفي تفاعلات تحسسية

أشكال خلايا الدم البيضاء ووظائفها

## أنشطة الجهاز المناعي التكيفي (المتخصص)



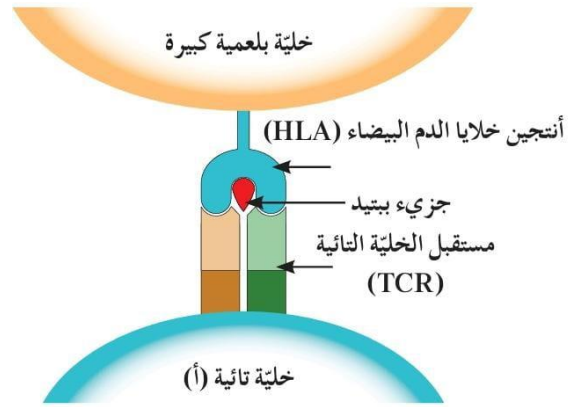
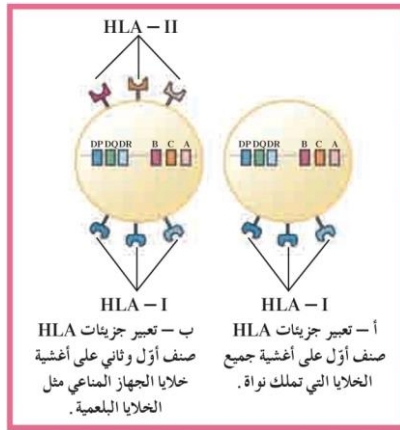
### أنواع خلايا الدم البيضاء المتخصصة



تركيب الجسم المضاد

(الجلوبيولين المناعي)

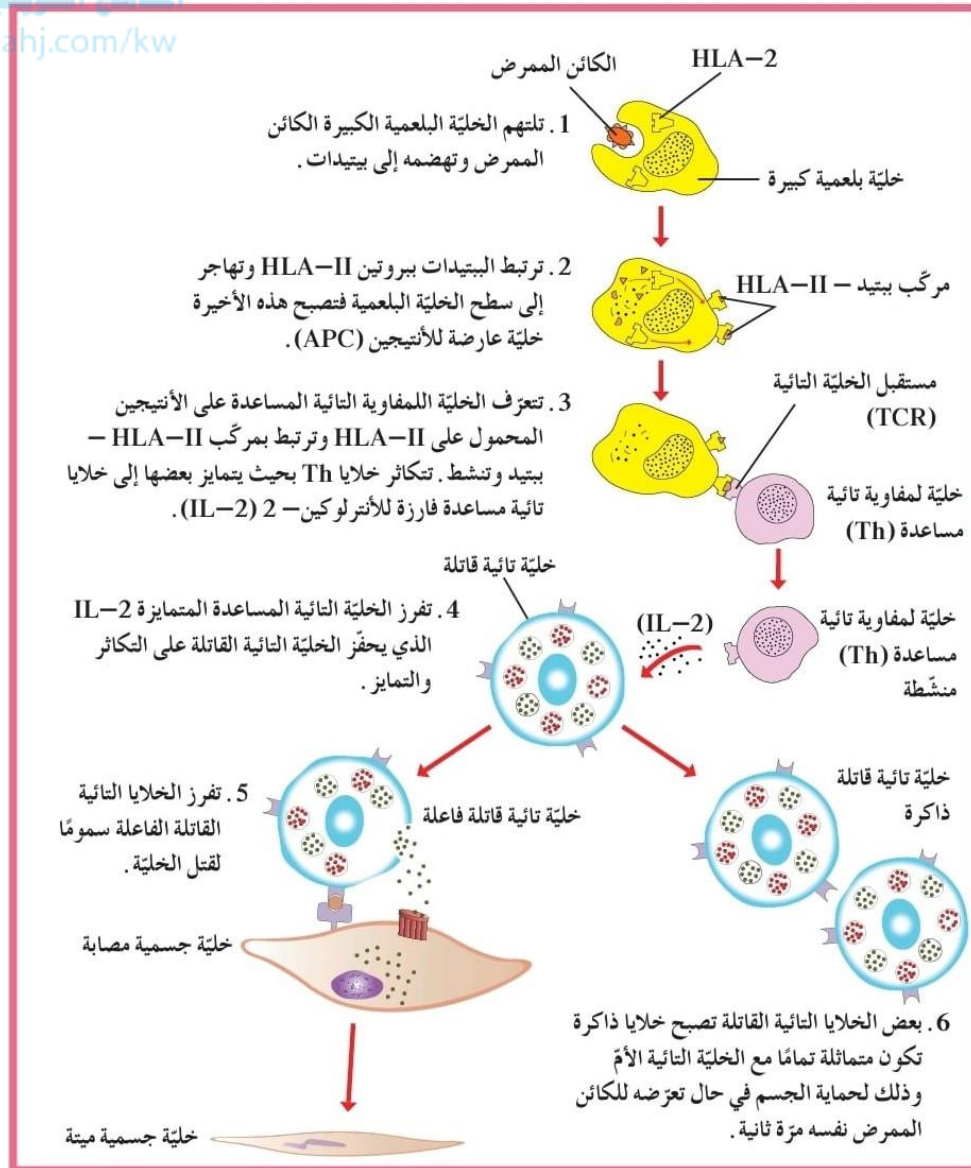




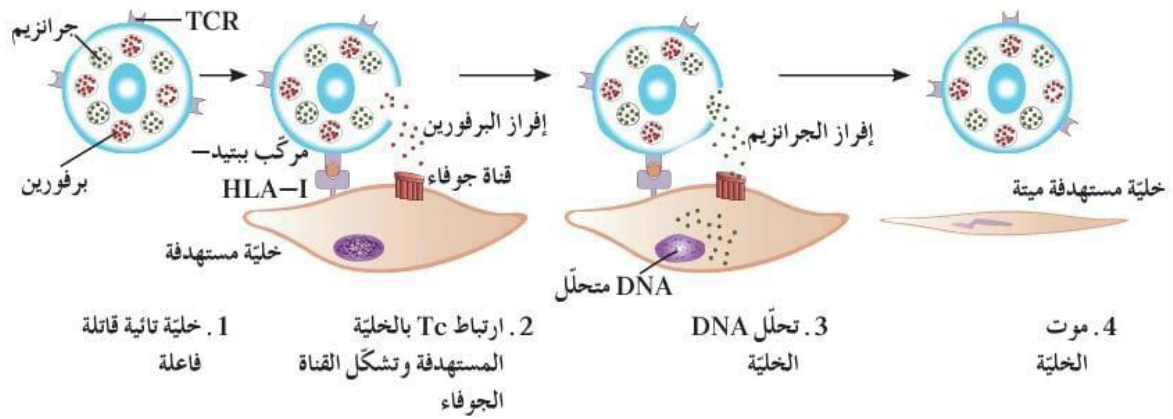
## أنواع أنتجين خلايا الدم البيضاء البشرية

## التعرف المزدوج لمستقبل الخلية التائية

موقع  
المنهج الكويتية  
almanahj.com/kw

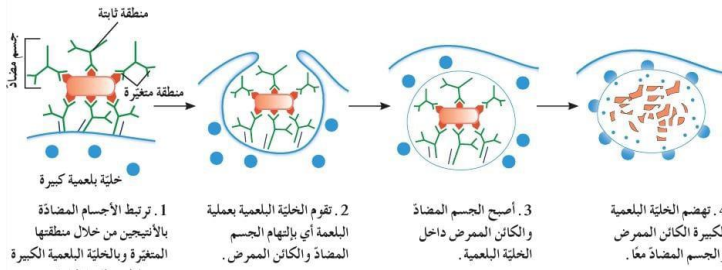


## المناعة الخلوية

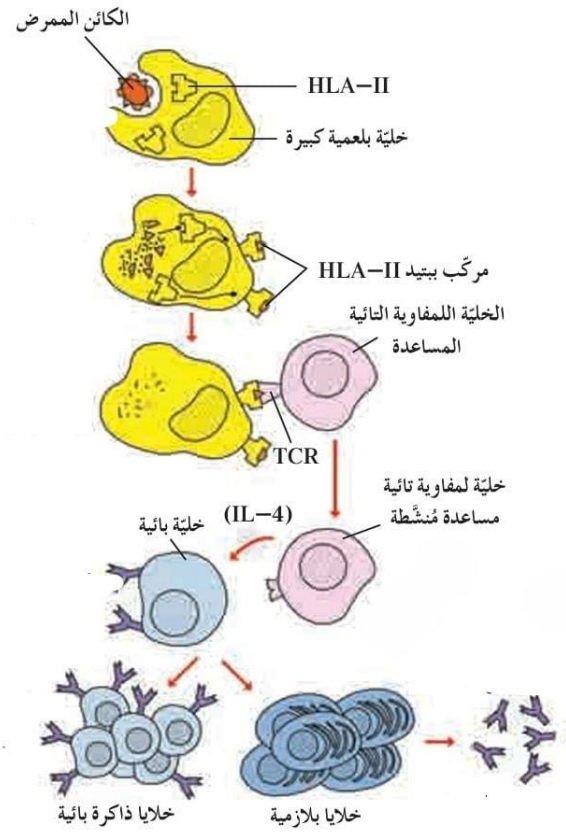


### آلية عمل قاتل الخلية ( البروفرين والجرايزيم )

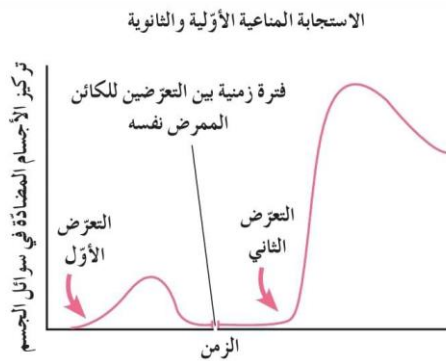
موقع  
المناهج الكويتية  
almanahj.com/kw



### التخلص من الكائن المرض

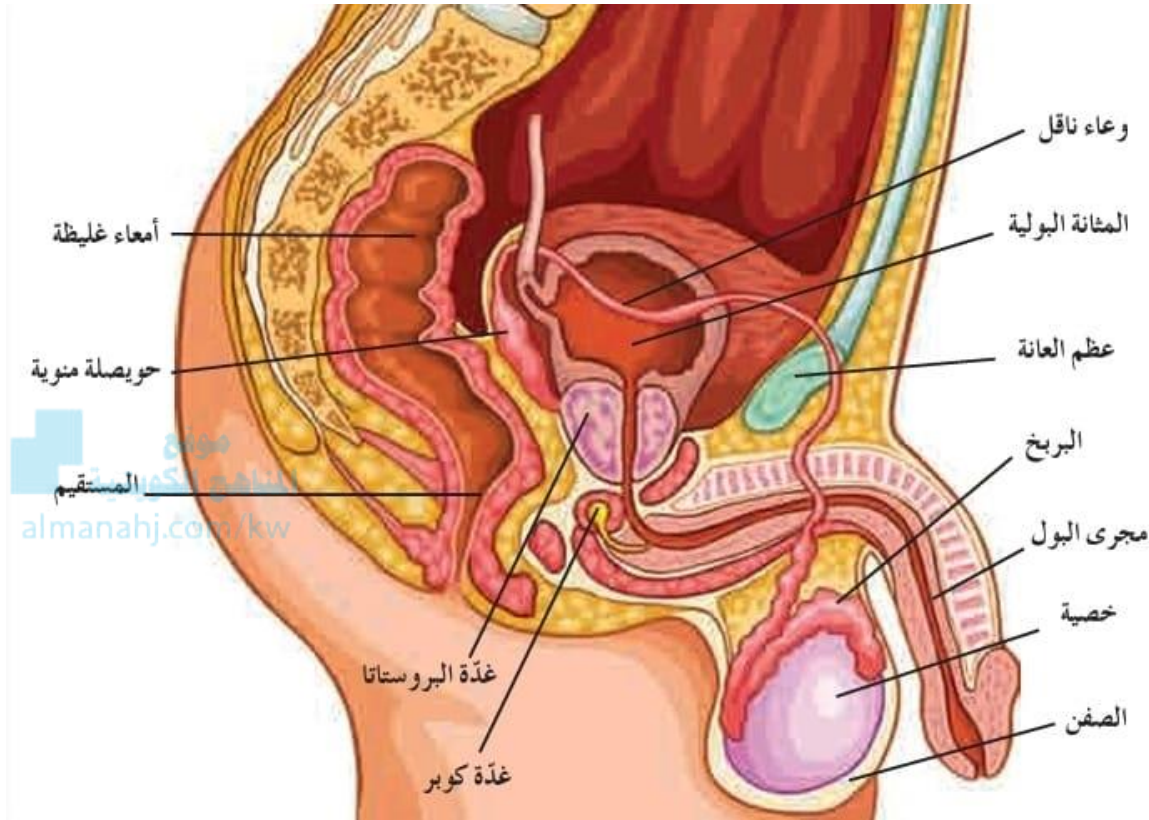


### المناعة الإفرازية (المناعة الخلوية)

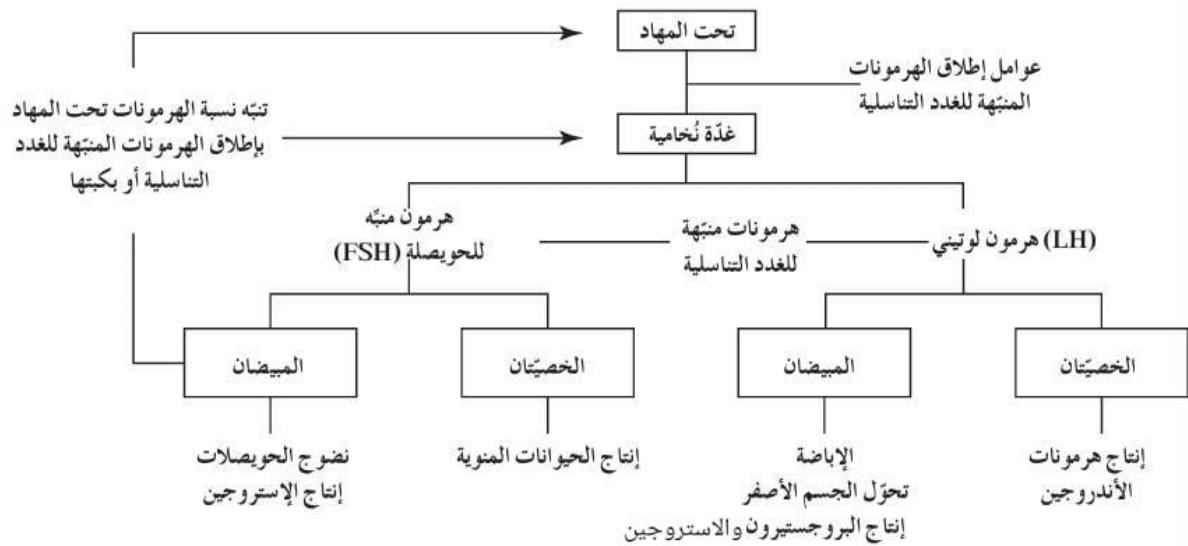


### الاستجابة المناعية الأولية والثانوية

## التكاثر في الإنسان

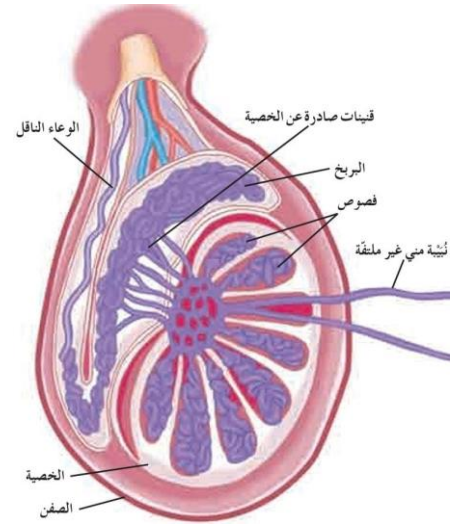
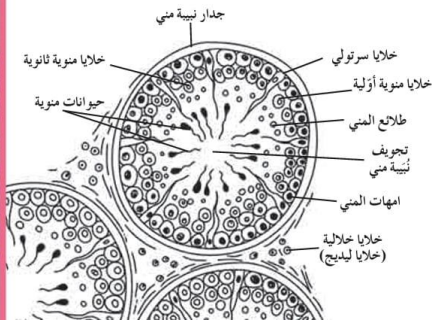
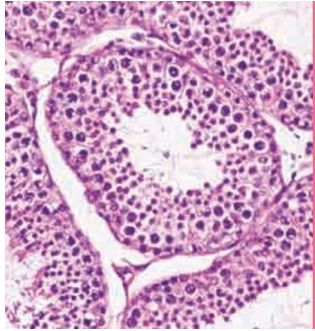


### الجهاز التناسلي الذكري



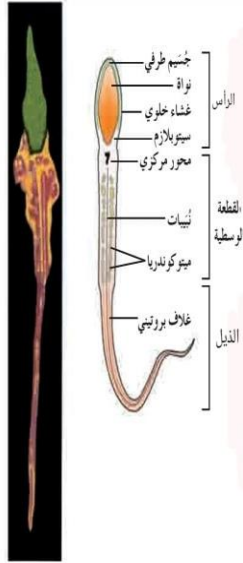
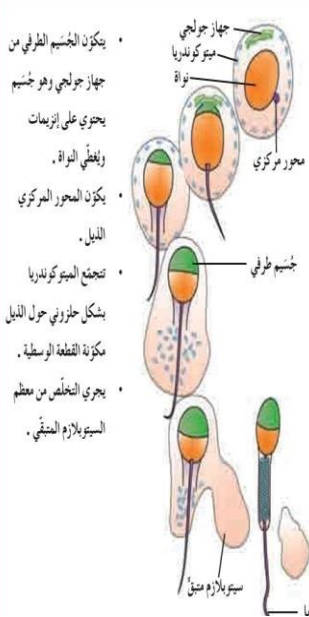
### تأثير هرمونات الغدة النخامية على الخصية والمبيض



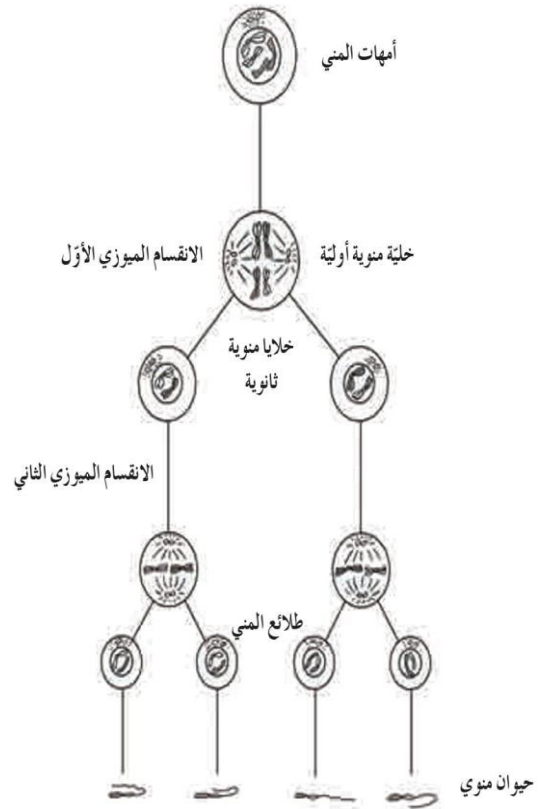


## تركيب الخصية

## نبيبات المنى

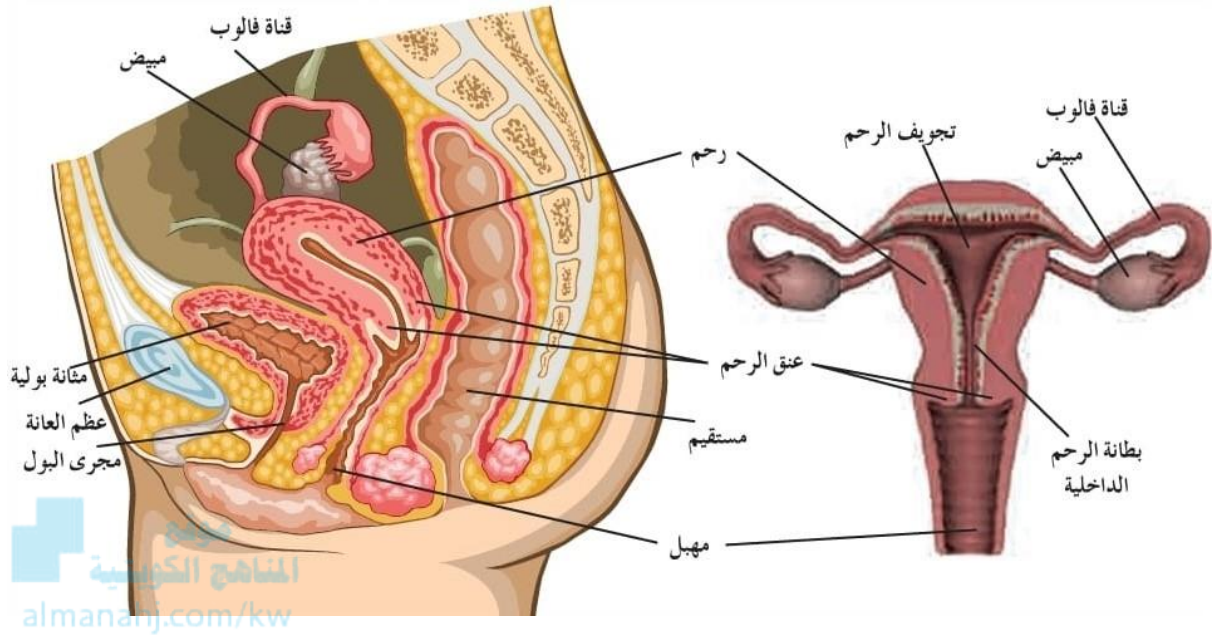


## تركيب الحيوان المنوي

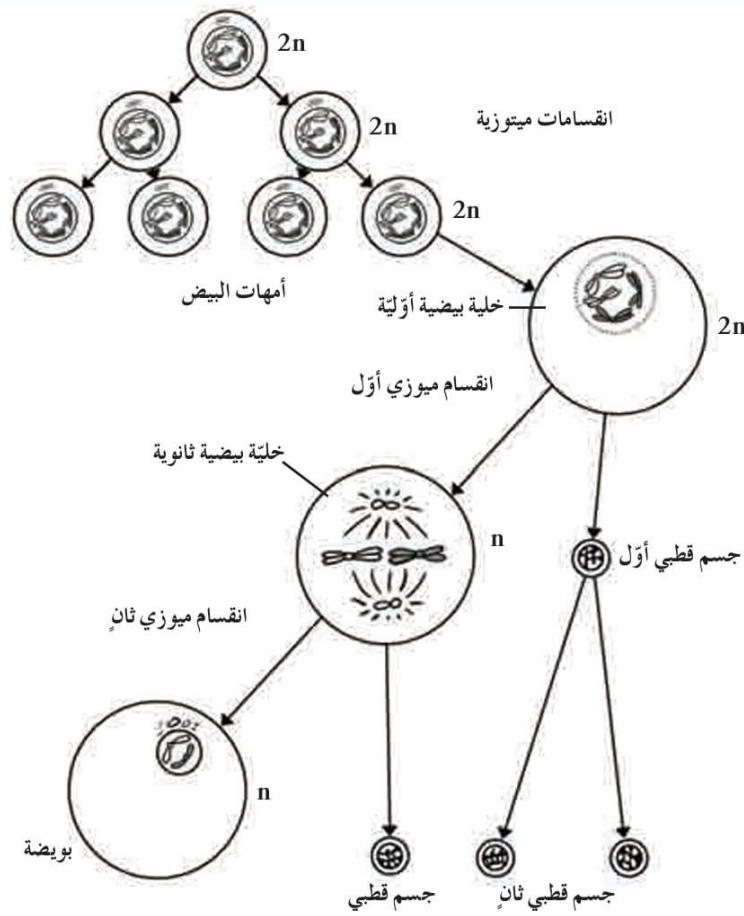


## تكوين الحيوانات المنوية

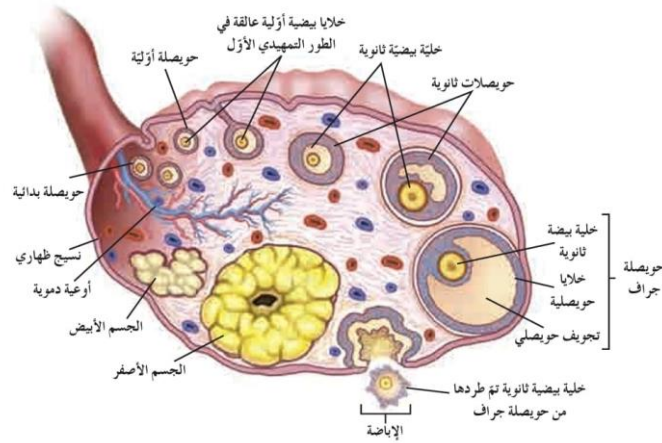




### الجهاز التناسلي الأنثوي



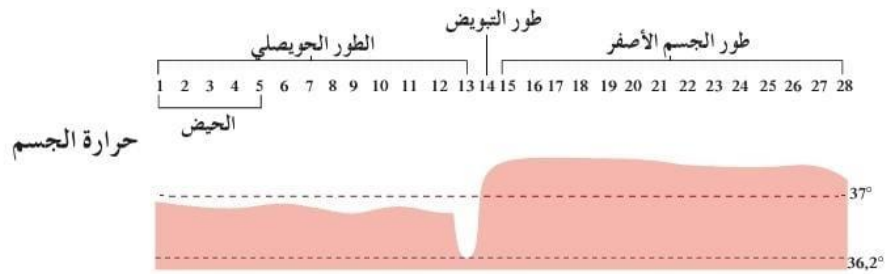
### تكوين البويضة من أمهات البيض



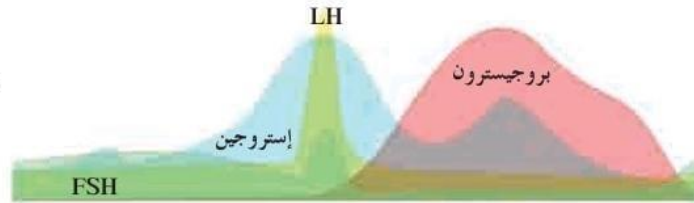
## حويصلة جراف وتكوين البويض

موقع  
المناهج الكويتية  
almanahj.com/kw

### مخطط الدورة الشهرية (دورة الحيض)



### مستوى الهرمونات في الدم



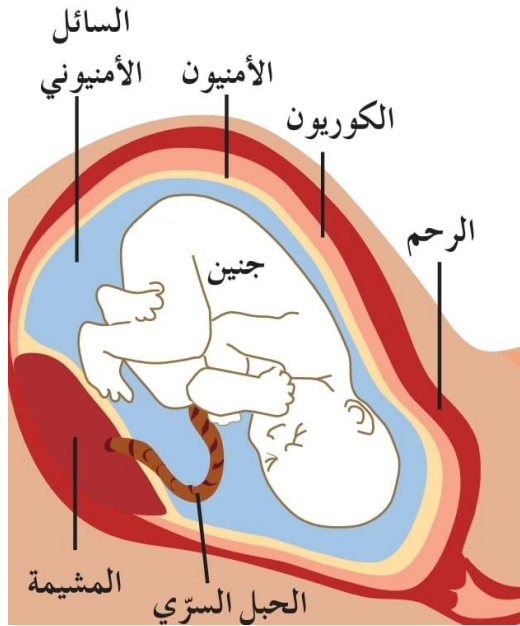
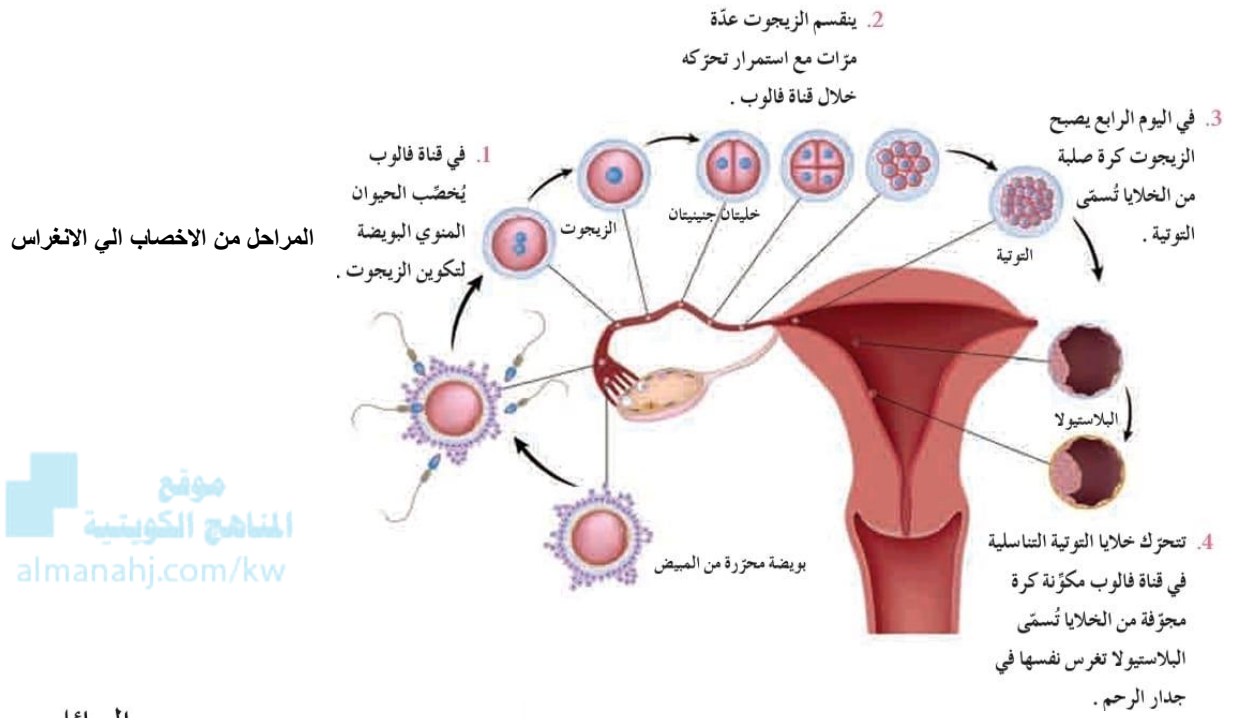
### نمو الحويصلة



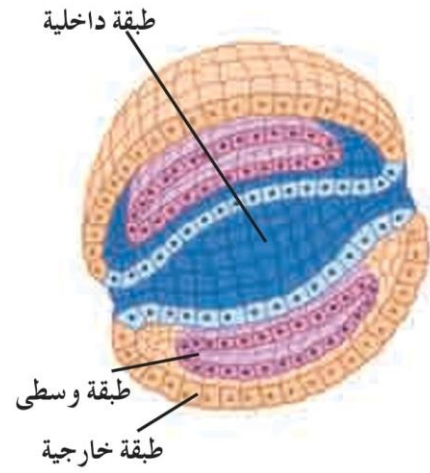
### بطانة الرحم



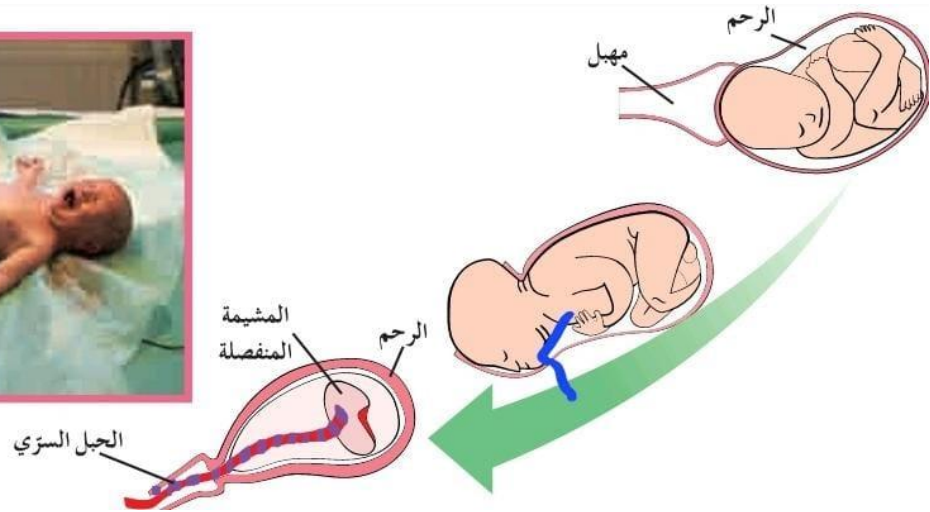
## مراحل الدورة الشهرية



نمو الجنين داخل الرحم



تركيب الجاسترولا



مراحل الولادة الطبيعية

موقع  
المنهج الكويتية  
almanahj.com/kw

## صحة الجهاز التناسلي



حيوان منوي به عيوب



حيوان منوي سليم