

تم تحميل هذا الملف من موقع ملفات الكويت التعليمية



[com.kwedufiles.www//:https](https://www.kwedufiles.com)

*للحصول على أوراق عمل لجميع الصفوف وجميع المواد اضغط هنا

* للحصول على أوراق عمل لجميع مواد الصف الثاني عشر العلمي اضغط هنا

<https://kwedufiles.com/14>

* للحصول على جميع أوراق الصف الثاني عشر العلمي في مادة علوم وجميع الفصول, اضغط هنا

<https://kwedufiles.com/14science>

* للحصول على أوراق عمل لجميع مواد الصف الثاني عشر العلمي في مادة علوم الخاصة بـ الفصل الأول اضغط هنا

<https://www.kwedufiles.com/14science1>

* لتحميل كتب جميع المواد في جميع الفصول للـ الصف الثاني عشر العلمي اضغط هنا

<https://www.kwedufiles.com/grade14>

[bot_kwlinks/me.t//:https](https://t.me/bot_kwlinks)

للحصول على جميع روابط الصفوف على تلغرام وفيسبوك من قنوات وصفحات: اضغط هنا

الروابط التالية هي روابط الصف الثاني عشر العلمي على مواقع التواصل الاجتماعي

مجموعة الفيسبوك

صفحة الفيسبوك

مجموعة التلغرام

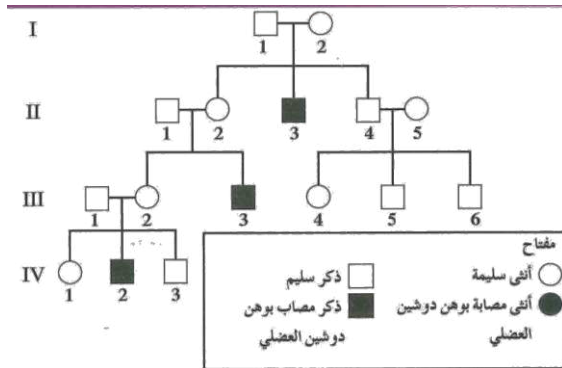
بوت التلغرام

قناة التلغرام

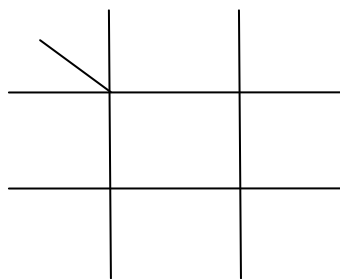
رياضيات على التلغرام

الأمراض المرتبطة بالكروموسوم الجنسي X الناتجة من آليات متنحية

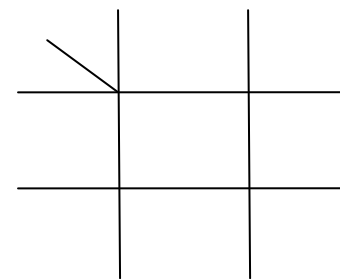
الأمراض	عمى الألوان	نزف الدم (الهيموفيليا)	وهن دوشين العضلي
التراكيب الجينية (للذكور و الإناث) أنثى سليم : أنثى مصابه : أنثى حامله : ذكر سليم : ذكر مصاب :	أنثى سليم : أنثى مصابه : أنثى حامله : ذكر سليم : ذكر مصاب :	أنثى سليم : أنثى مصابه : أنثى حامله : ذكر سليم : ذكر مصاب :	أنثى سليم : أنثى مصابه : أنثى حامله : ذكر سليم : ذكر مصاب :
المسألة زواج بين رجل مصاب مع انثى حامل ؟	ما هو ناتج تزاوج أنثى سليمة حامله لجين مرض الهيموفيليا من ذكر سليم ؟		
حل المسألة	سؤال : استنتجى من سجل النسب :- التراكيب الجينية للفرد ؟ : II 2 : IV 2		
	نسب التراكيب الجينية والظاهرية :		



(شكل ٧٢) في الكتاب المدرسي



نسب التراكيب الجينية والظاهرية :



نسب التراكيب الجينية و الظاهرية :

