



جميع اسئلة الرسومات احياء
ثاني عشر الفصل الدراسي الأول
2025 🎓 .

لا تشيل هم و روعة بظهرک و
• ربک معاک

<https://t.me/Kuwaitstudents2025>

السؤال الخامس : ادرس الأشكال التالية جيدًا ثم أجب عن المطلوب :

1- يوضح الشكل المقابل الجهاز العصبي في دودة العلق الطبي.

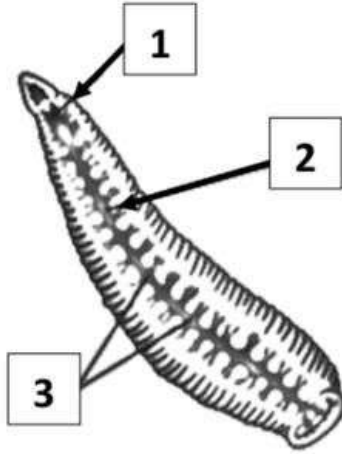
والمطلوب: ص 15

اكتب البيانات التي تشير إليها الأرقام التالية:

-يشير رقم (1) إلى: المخ.

-يشير رقم (2) إلى: الحبل العصبي البطني.

-يشير رقم (3) إلى: عقد عصبية.



2- يوضح الشكل المقابل الجهاز العصبي في حشرة الجراد.

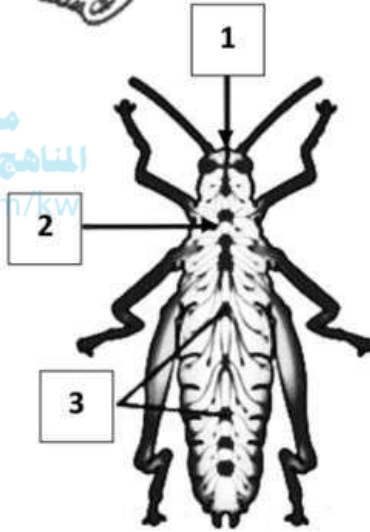
والمطلوب: ص 15

اكتب البيانات التي تشير إليها الأرقام التالية:

-يشير رقم (1) إلى: المخ.

-يشير رقم (2) إلى: الحبل العصبي البطني.

-يشير رقم (3) إلى: عقد عصبية.



3- يوضح الشكل المقابل الجهاز العصبي لدى الانسان.

والمطلوب: ص 16

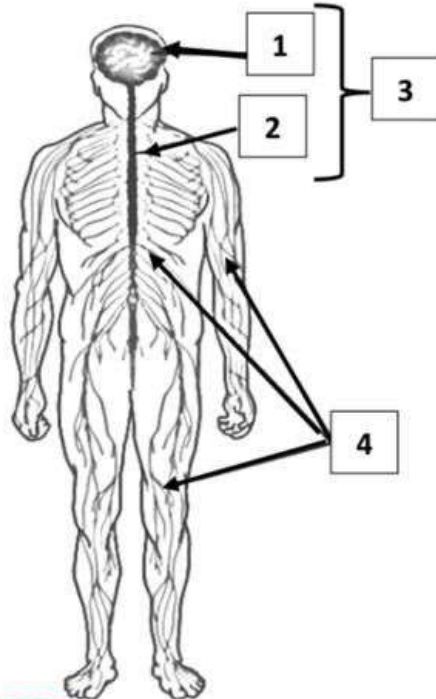
اكتب البيانات التي تشير إليها الأرقام التالية:

-يشير رقم (1) إلى: الدماغ.

-يشير رقم (2) إلى: الحبل الشوكي.

-يشير رقم (3) إلى: الجهاز العصبي المركزي.

-يشير رقم (4) إلى: أعصاب الجهاز العصبي الطرفي.



4- يوضح الشكل المقابل الخلية العصبية.

والمطلوب: ص 17

اكتب البيانات التي تشير إليها الأرقام التالية:

-يشير رقم (1) إلى: **زوائد شجيرية.**

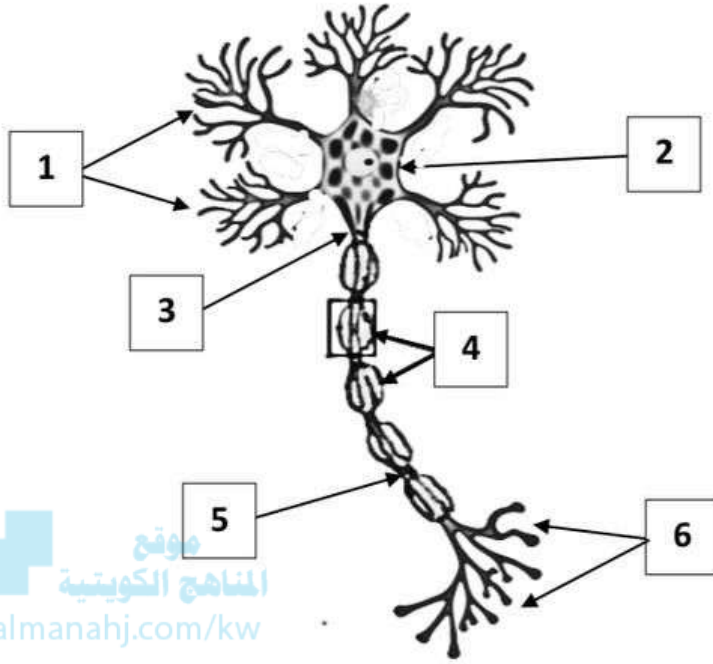
-يشير رقم (2) إلى: **جسم الخلية.**

-يشير رقم (3) إلى: **محور.**

-يشير رقم (4) إلى: **خلايا شوان.**

-يشير رقم (5) إلى: **عقدة رانفيير.**

-يشير رقم (6) إلى: **نهايات محورية.**



موقع
المنهج الكويتية
almanahj.com/kw

5- يوضح الشكل المقابل جزء من الخلية العصبية.

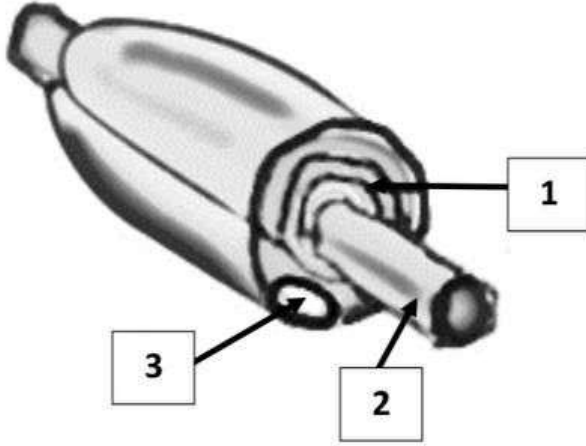
والمطلوب: ص 17

اكتب البيانات التي تشير إليها الأرقام التالية:

-يشير رقم (1) إلى: **الغلاف الميليني.**

-يشير رقم (2) إلى: **المحور.**

-يشير رقم (3) إلى: **نواة خلية شوان.**



6- يوضح الشكل المقابل خلية عصبية وحيدة القطب.

والمطلوب: ص 19

اكتب البيانات التي تشير إليها الأرقام التالية:

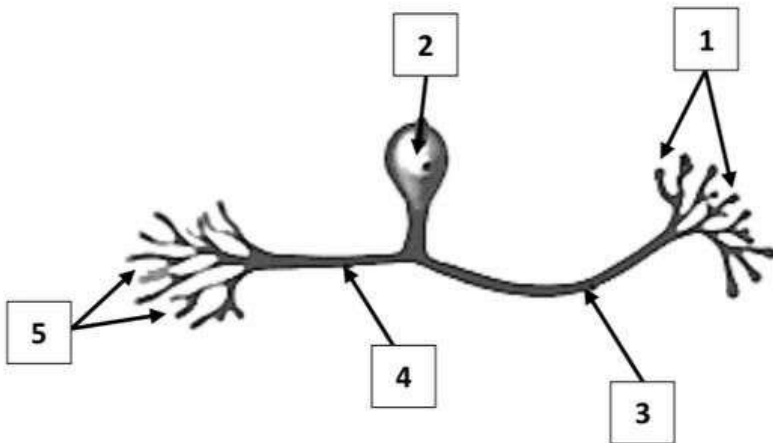
-يشير رقم (1) إلى: **نهايات محورية.**

-يشير رقم (2) إلى: **جسم الخلية.**

-يشير رقم (3) إلى: **محور مركزي.**

-يشير رقم (4) إلى: **محور طرفي.**

-يشير رقم (5) إلى: **زوائد شجيرية.**



7- يوضح الشكل المقابل أنواع الخلايا العصبية من حيث الشكل وعدد الاستطالات.

والمطلوب: ص 19

اكتب البيانات التي تشير إليها الأرقام التالية:

نوع الخلية العصبية في الشكل رقم (1)

وحيدة القطب.

-نوع الخلية العصبية في الشكل رقم (2)

ثنائية القطب.

-نوع الخلية العصبية في الشكل رقم (3)

متعددة الأقطاب.

8- يوضح الشكل المقابل أنواع الخلايا العصبية من حيث الوظيفة.

والمطلوب: ص 19

اكتب البيانات التي تشير إليها الأرقام التالية:

-نوع الخلية العصبية في الشكل رقم (1) **حسية**.

-نوع الخلية العصبية في الشكل رقم (2) **رابطة أو موصلة.**

-نوع الخلية العصبية في الشكل رقم (3) **حركية**.

9- يوضح الشكل المقابل أنواع خلايا الغراء العصبى.

والمطلوب: ص 20

اكتب البيانات التي تشير إليها الأرقام التالية:

-يشير الشكل رقم (1) إلى نوع من خلايا الغراء

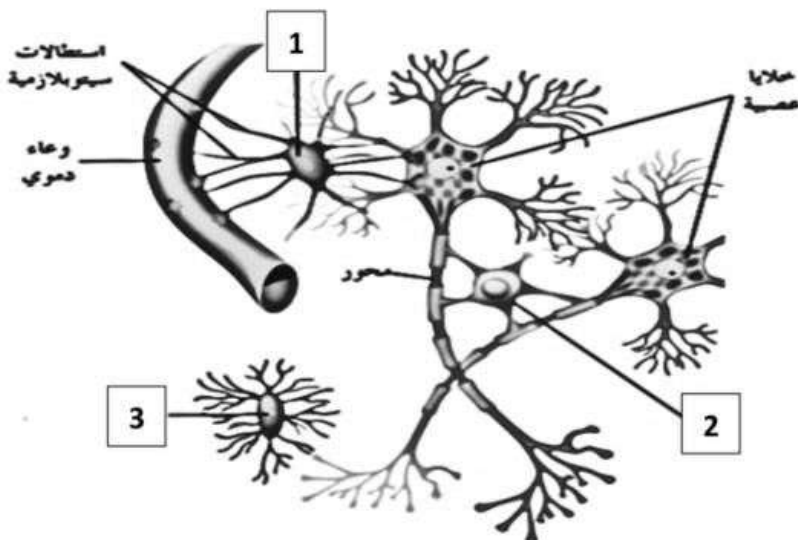
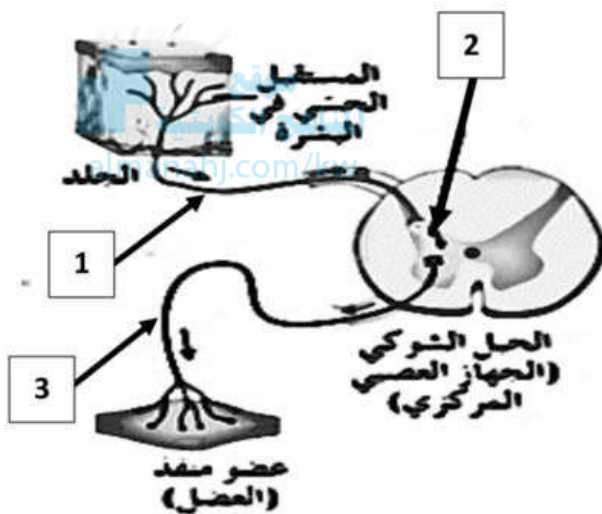
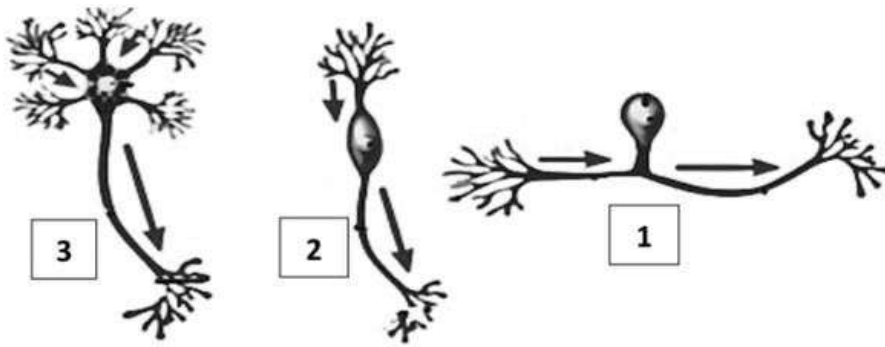
العصبى الكبيرة **خلية نجمية.**

- يشير الشكل رقم (2) إلى نوع من خلايا الغراء

العصبي الكبيرة قليلة التفرعات.

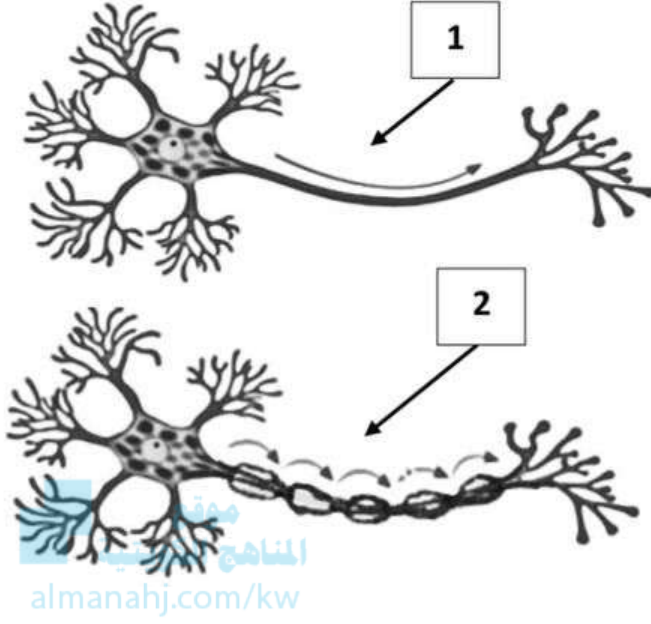
-يشير الشكل رقم (3) إلى نوع من خلايا الغراء

العصبي الصغيرة.



10- يوضح الشكل المقابل انتقال السيال العصبي في الخلية العصبية.

والمطلوب: ص 22



-يشير الشكل رقم (1) إلى انتقال السيال

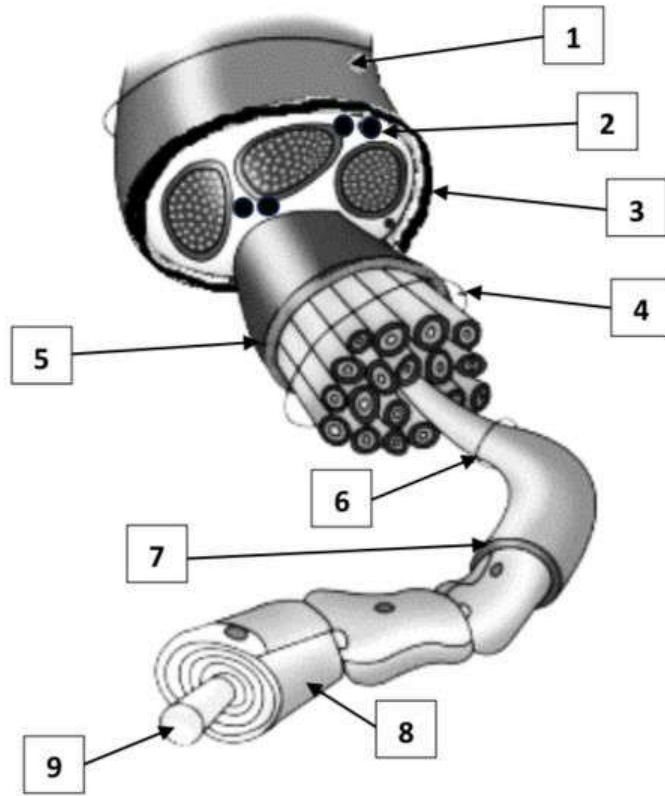
العصبي في ليف عصبي عديم الميلين.

-يشير الشكل رقم (2) إلى انتقال السيال

العصبي في ليف عصبي ميليني.

11- يوضح الشكل المقابل تركيب العصب.

والمطلوب: ص 22



اكتب البيانات التي تشير إليها الأرقام التالية:

-يشير رقم (1) إلى: **العصب.**

-يشير رقم (2) إلى: **أوعية دموية.**

-يشير رقم (3) إلى: **غلاف العصب.**

-يشير رقم (4) إلى: **حزمة الألياف العصبية.**

-يشير رقم (5) إلى: **غلاف الحزمة العصبية.**

-يشير رقم (6) إلى: **ليف عصبي.**

-يشير رقم (7) إلى: **غلاف الليف العصبي.**

-يشير رقم (8) إلى: **غلاف الميلين.**

-يشير رقم (9) إلى: **محور.**



12- يوضح الشكل المقابل انتقال السيالات العصبية في العين ونوع الألياف العصبية من حيث وظيفتها.

والمطلوب: ص 23

اكتب الرقم المناسب لكل عبارة:

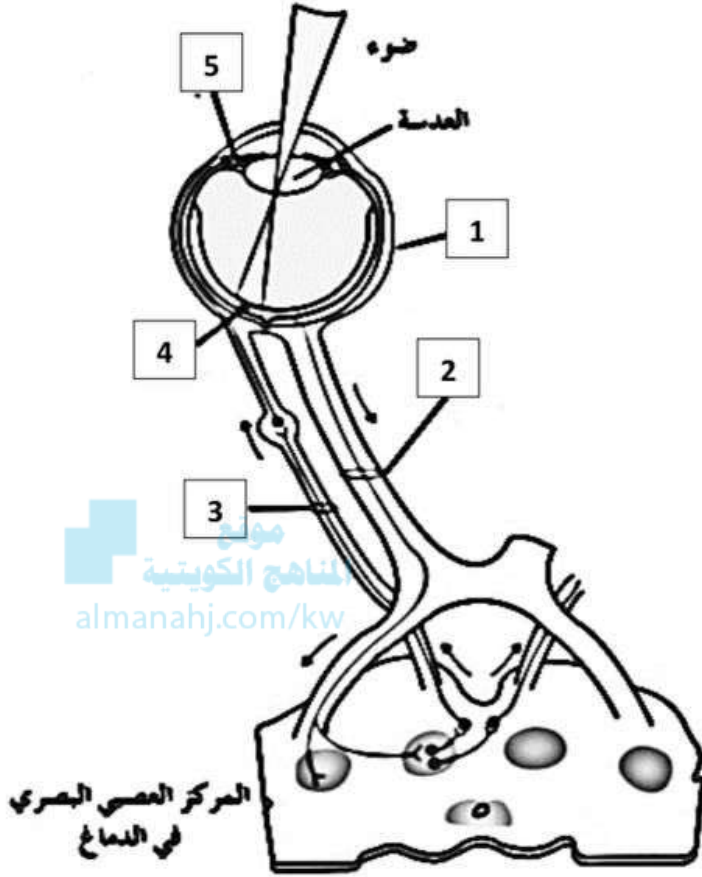
-الرقم (1) يشير إلى العضو الحسي.

-الرقم (2) يشير إلى عصب وارد.

-الرقم (3) يشير إلى عصب صادر.

-الرقم (4) يشير إلى خلية عصبية حسية بصرية.

-الرقم (5) يشير إلى عضو منفذ.



13- يوضح الشكل المقابل انتقال السيالات العصبية في الحبل الشوكي، لاحظ اتجاه انتقال السيالات العصبية.

والمطلوب: ص 23

اكتب الرقم المناسب لكل عبارة:

-الرقم (1) يشير إلى خلية عصبية حسية.

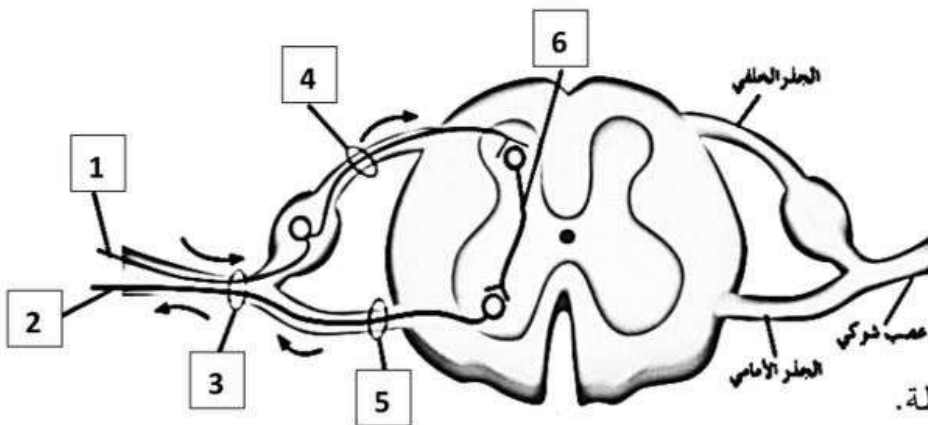
-الرقم (2) يشير إلى خلية عصبية حركية.

-الرقم (3) يشير إلى عصب مختلط.

-الرقم (4) يشير إلى عصب وارد.

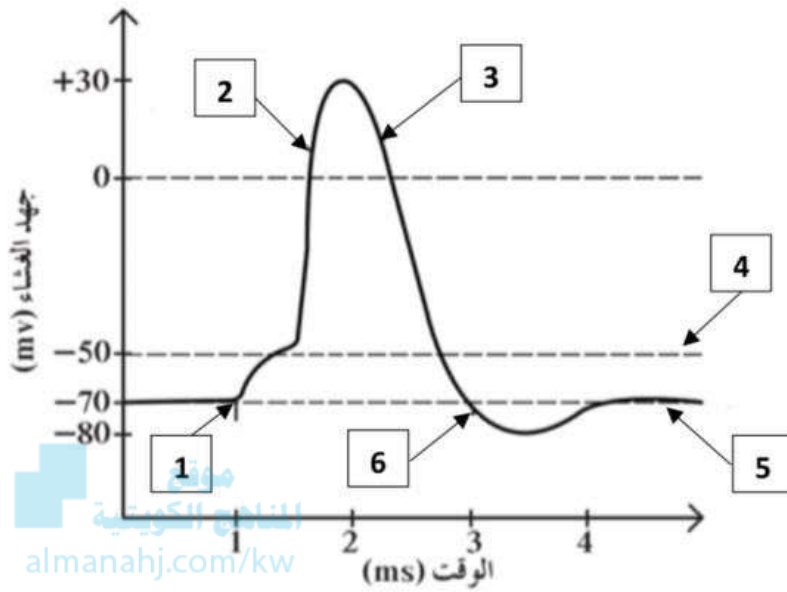
-الرقم (5) يشير إلى عصب صادر.

-الرقم (6) يشير إلى الخلية العصبية الرابطة.



1- يوضح الرسم البياني المقابل المراحل المختلفة التي يمر بها غشاء الخلية أثناء جهد العمل.

والمطلوب: ص 28-29

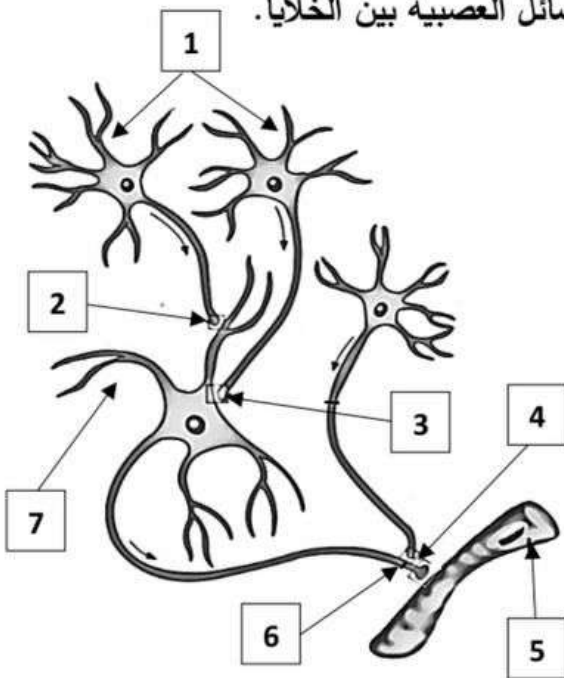


اكتب البيانات التي تشير إليها الأرقام التالية:

- يشير رقم (1) إلى: **الإثارة.**
- يشير رقم (2) إلى: **زوال الاستقطاب.**
- يشير رقم (3) إلى: **عودة الاستقطاب.**
- يشير رقم (4) إلى: **عتبة الجهد.**
- يشير رقم (5) إلى: **استقطاب الغشاء في حالة الراحة.**
- يشير رقم (6) إلى: **فرط الاستقطاب.**

2- يوضح الشكل المقابل مواقع المشتبكات العصبية واتجاه انتقال الرسائل العصبية بين الخلايا.

والمطلوب: ص 32



اكتب البيانات التي تشير إليها الأرقام التالية:

- يشير رقم (1) إلى: **خلايا عصبية ما بعد المشتبك.**
- يشير رقم (2) إلى: **مشتبك محوري - زوائد شجرية.**
- يشير رقم (3) إلى: **مشتبك محوري - جسم الخلية العصبية.**
- يشير رقم (4) إلى: **موصل عضلي عصبي.**
- يشير رقم (5) إلى: **خلية عضلية.**
- يشير رقم (6) إلى: **مشتبك محوري - محوري.**
- يشير رقم (7) إلى: **خلية عصبية ما بعد المشتبك.**



3- يوضح الشكل المقابل مراحل انتقال الرسائل العصبية عبر المشبك الكيميائي.

والمطلوب: ص 33

اكتب البيانات التي تشير إليها الأرقام التالية:

- يشير رقم (1) إلى: نهاية المحور (جهد العمل) .

- يشير رقم (2) إلى: زر مشبكي .

- يشير رقم (3) إلى: نواقل عصبية .

- يشير رقم (4) إلى: حويصلة مشبكية .

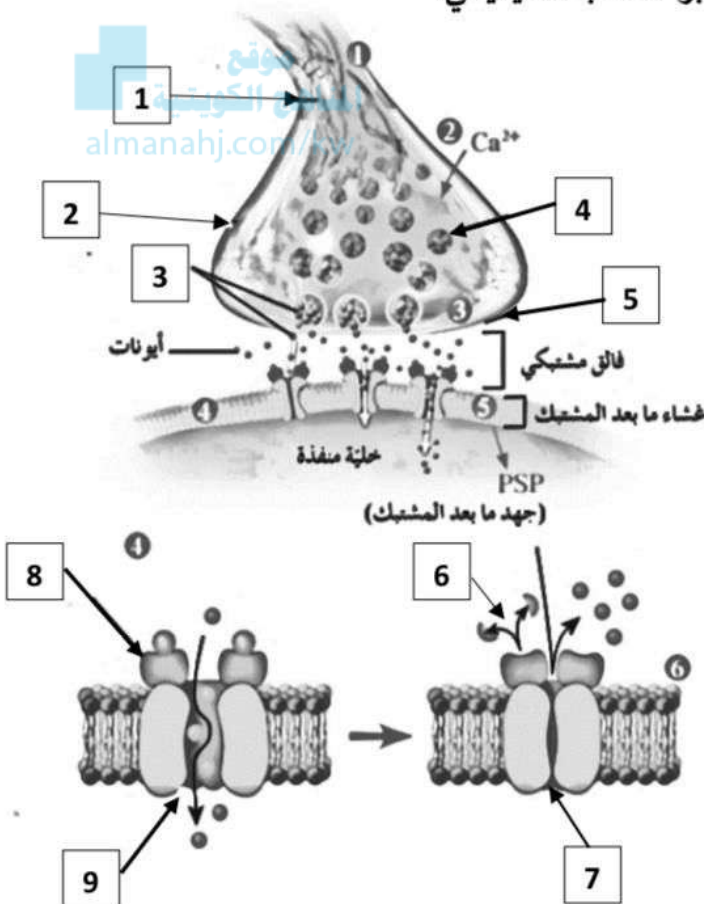
- يشير رقم (5) إلى: غشاء ما قبل المشبك .

- يشير رقم (6) إلى: تفكك الناقل العصبي .

- يشير رقم (7) إلى: قناة أيونية مغلقة .

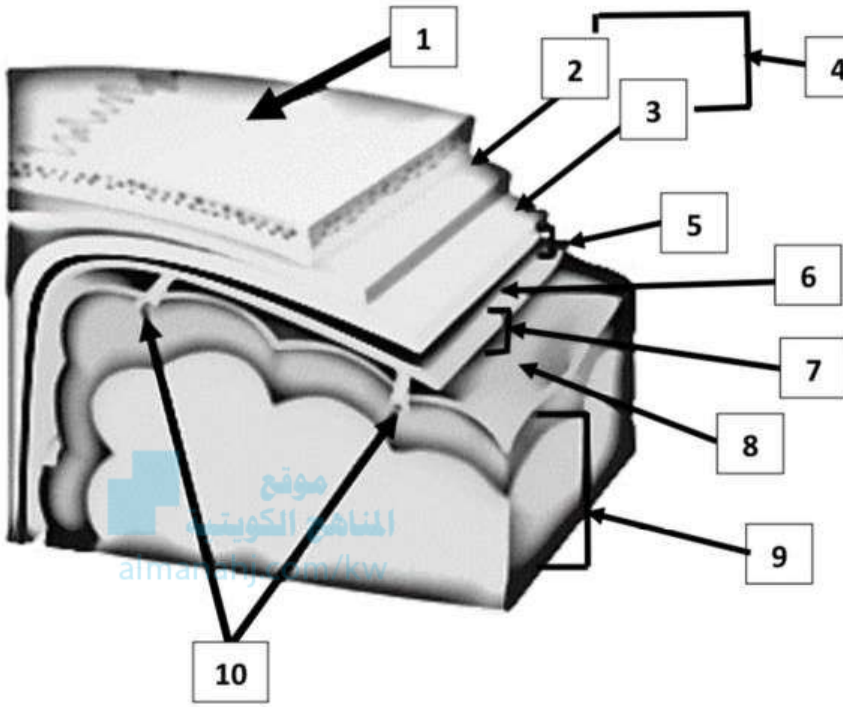
- يشير رقم (8) إلى: مستقبل بروتيني .

- يشير رقم (9) إلى: قناة أيونية مفتوحة .



1- يوضح الشكل المقابل الأغشية السحائية التي تحيط بالدماغ.

والمطلوب: ص 38

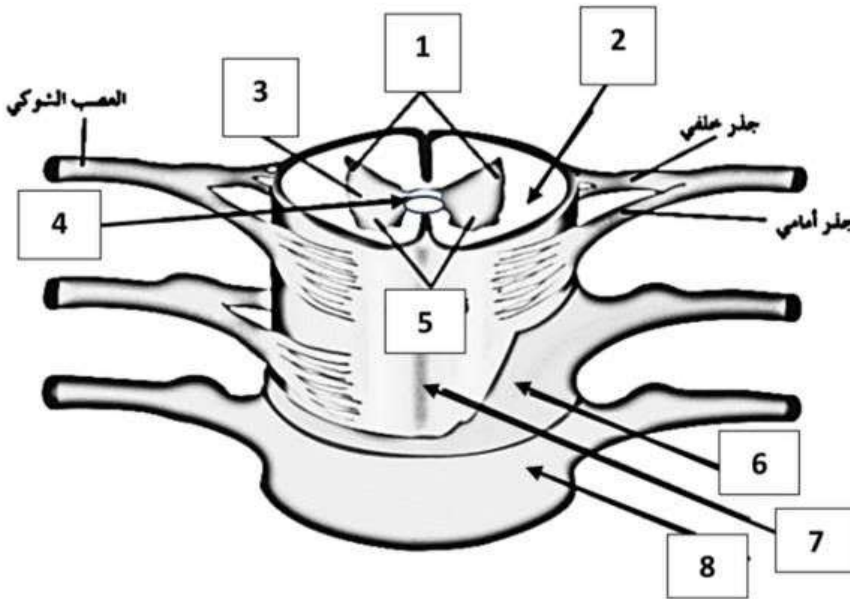


اكتب البيانات التي تشير إليها الأرقام التالية:

- يشير رقم (1) إلى: **الجمجمة.**
- يشير رقم (2) إلى: **طبقة السمحاق.**
- يشير رقم (3) إلى: **طبقة السحائية.**
- يشير رقم (4) إلى: **الأم الجافية.**
- يشير رقم (5) إلى: **الحيز تحت الجافية.**
- يشير رقم (6) إلى: **الأم العنكبوتية.**
- يشير رقم (7) إلى: **الحيز تحت العنكبوتي.**
- يشير رقم (8) إلى: **الأم الحنون.**
- يشير رقم (9) إلى: **الدماغ.**
- يشير رقم (10) إلى: **أوعية دموية.**

2- يوضح الشكل المقابل تركيب النخاع الشوكي.

والمطلوب: ص 39



اكتب البيانات التي تشير إليها الأرقام التالية:

- يشير رقم (1) إلى: **قرون خلفية.**
- يشير رقم (2) إلى: **المادة البيضاء.**
- يشير رقم (3) إلى: **المادة الرمادية.**
- يشير رقم (4) إلى: **قناة مركزية.**
- يشير رقم (5) إلى: **قرون أمامية.**
- يشير رقم (6) إلى: **الأم العنكبوتية.**
- يشير رقم (7) إلى: **الأم الحنون.**
- يشير رقم (8) إلى: **الأم الجافية.**



3- يوضح الشكل المقابل مقطع طولي جانبي يُبين تركيب الدماغ.

والمطلوب: ص 40

اكتب البيانات التي تشير إليها الأرقام التالية:

- يشير رقم (1) إلى: الجسم الجاسيء.

- يشير رقم (2) إلى: المهاد.

- يشير رقم (3) إلى: تحت المهاد.

- يشير رقم (4) إلى: الدماغ المتوسط.

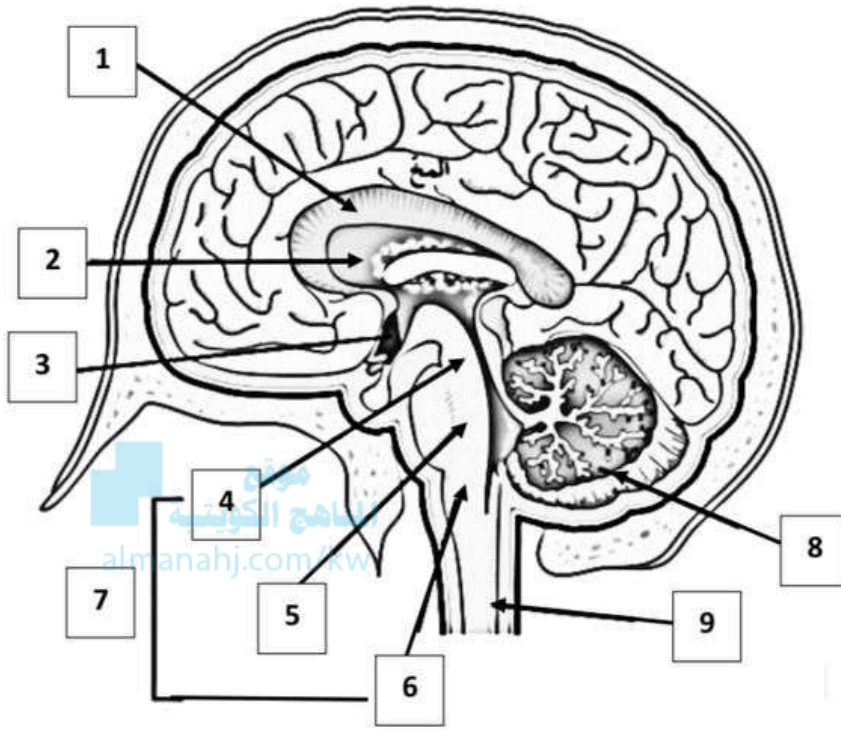
- يشير رقم (5) إلى: القنطرة أو الجسر.

- يشير رقم (6) إلى: النخاع المستطيل.

- يشير رقم (7) إلى: جذع (ساق) الدماغ.

- يشير رقم (8) إلى: المخيخ.

- يشير رقم (9) إلى: الحبل الشوكي.



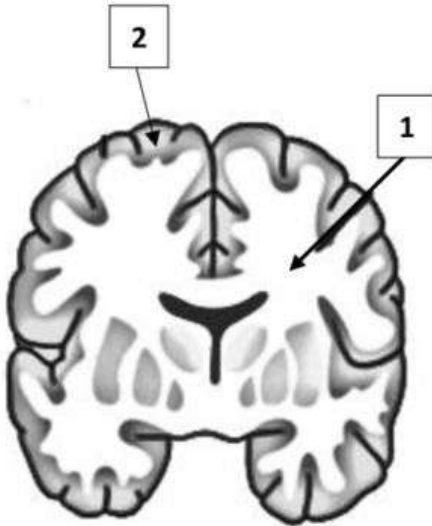
4- يوضح الشكل المقابل مقطع طولي أمامي للدماغ.

والمطلوب: ص 40

اكتب البيانات التي تشير إليها الأرقام التالية:

- يشير رقم (1) إلى المادة: البيضاء.

- يشير رقم (2) إلى المادة: الرمادية.



5- يوضح الشكل المقابل كل نصف كرة مخية يُقسَم إلى أربعة فصوص.

والمطلوب: ص 42

اكتب البيانات التي تشير إليها الأرقام التالية:

-يشير رقم (1) إلى شق: **رولاندو**

-يشير رقم (2) إلى شق: **خلفي**.

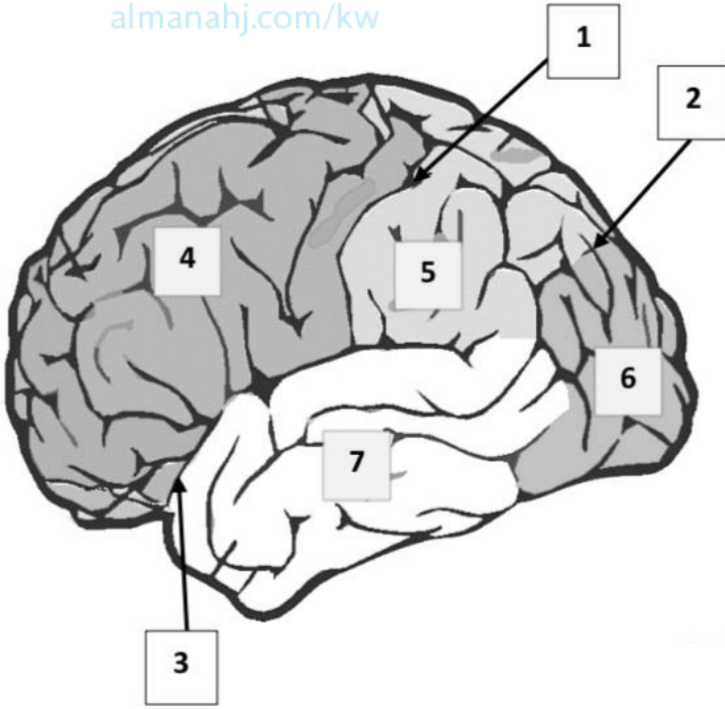
-يشير رقم (3) إلى شق: **سلفيوس**.

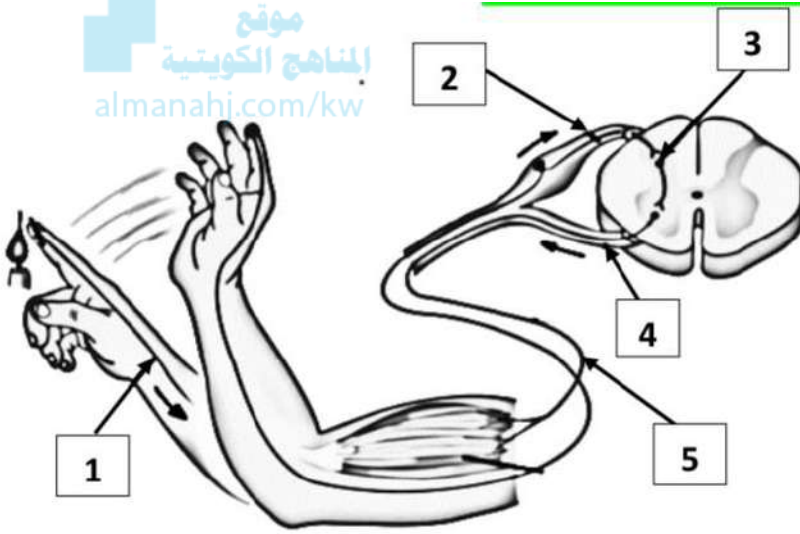
-يشير رقم (4) إلى فص: **جبهوي**.

-يشير رقم (5) إلى فص: **جداري**.

-يشير رقم (6) إلى فص: **قفوي**.

-يشير رقم (7) إلى فص: **صدغي**.





1- يوضح الشكل المقابل القوس الانعكاسي.

والمطلوب: ص 46

اكتب البيانات التي تشير إليها الأرقام التالية:

- يشير رقم (1) إلى: **الخلية العصبية الحسية.**

- يشير رقم (2) إلى: **الجذر الخلفي.**

- يشير رقم (3) إلى: **الخلية العصبية الرابطة.**

- يشير رقم (4) إلى: **الجذر الأمامي.**

- يشير رقم (5) إلى: **الخلية العصبية الحركية.**



2- يوضح الشكل المقابل الخلايا العصبية في الجهاز العصبي الذاتي.

والمطلوب: ص 48

اكتب البيانات التي تشير إليها الأرقام التالية:

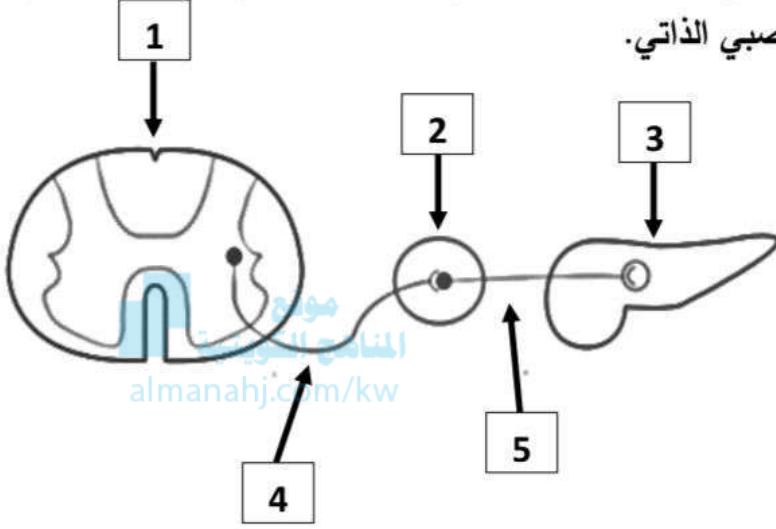
- يشير رقم (1) إلى: **النخاع الشوكي**.

- يشير رقم (2) إلى: **عقدة خارجية**.

- يشير رقم (3) إلى: **العضو المنفذ (البنكرياس)**.

- يشير رقم (4) إلى: **خلية عصبية حركية قبل العقدة**.

- يشير رقم (5) إلى: **خلية عصبية حركية بعد العقدة**.

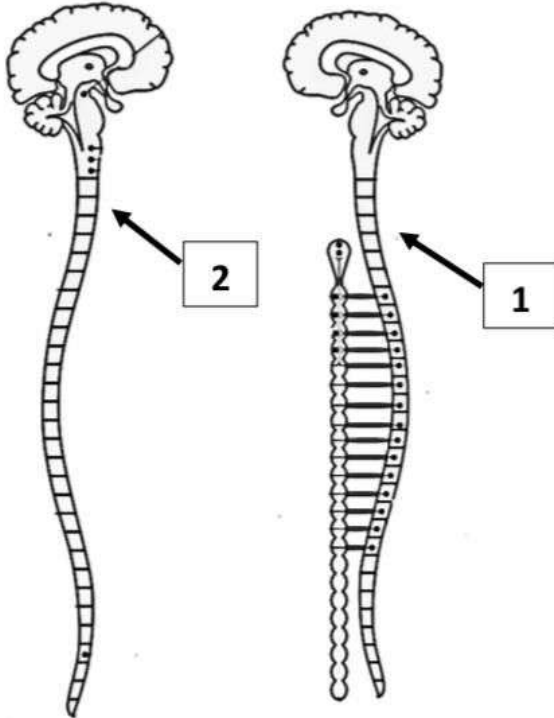


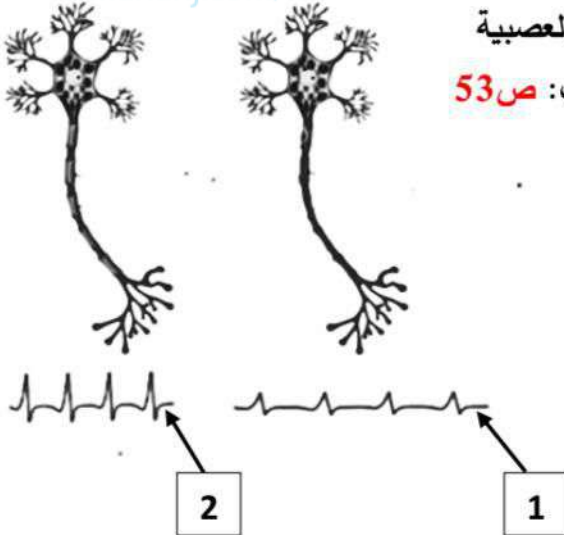
3- يوضح الشكل المقابل الجهاز العصبي السمبثاوي ونظير السمبثاوي، والمطلوب: ص 49

اكتب البيانات التي تشير إليها الأرقام التالية:

- يشير رقم (1) إلى: **الجهاز السمبثاوي**.

- يشير رقم (2) إلى: **الجهاز نظير السمبثاوي**.



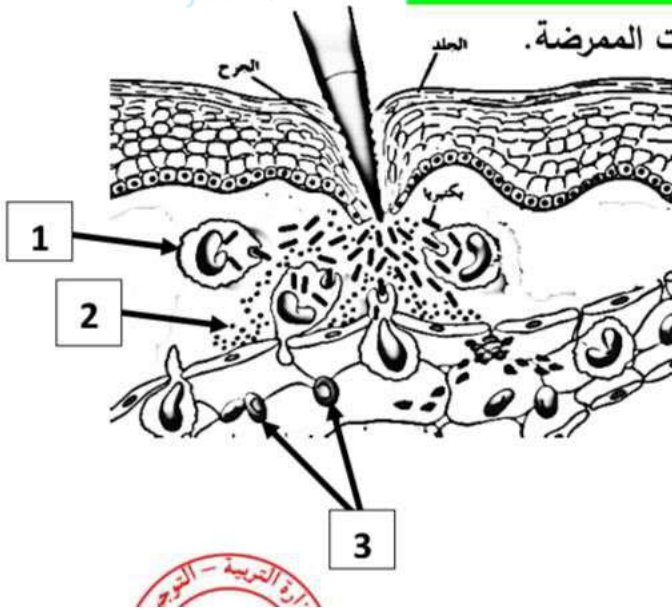


يوضح الشكل المقابل الفرق في انتقال السيالات العصبية في الخلايا العصبية الطبيعية والخلايا العصبية المصابة بمرض التصلب المتعدد، والمطلوب: **ص 53**
أ- اكتب البيانات التي تشير إليها الأرقام التالية:

- يشير الرقم (1) إلى خلية عصبية مصابة بمرض التصلب المتعدد.

- يشير الرقم (2) إلى خلية عصبية طبيعية.

ب- الشكل رقم (1) يوضح تباطؤ انتقال السيالات العصبية.



1- يوضح الشكل المقابل الاستجابة بالالتهاب ضد الكائنات الممرضة.

، والمطلوب: ص 106

- اكتب البيانات التي تشير إليها الأرقام التالية:

- يشير الرقم 1 إلى: **الخلايا البلعمية**.

- يشير الرقم 2 إلى: **هستامين**.

- يشير الرقم 3 إلى: **خلايا دم حمراء**.

2- يوضح الشكل المقابل أنواع خلايا الدم البيضاء، والمطلوب:

- اكتب البيانات التي تشير إليها الأرقام التالية: ص 107

- يشير الرقم 1 إلى خلية: **متعادلة**.

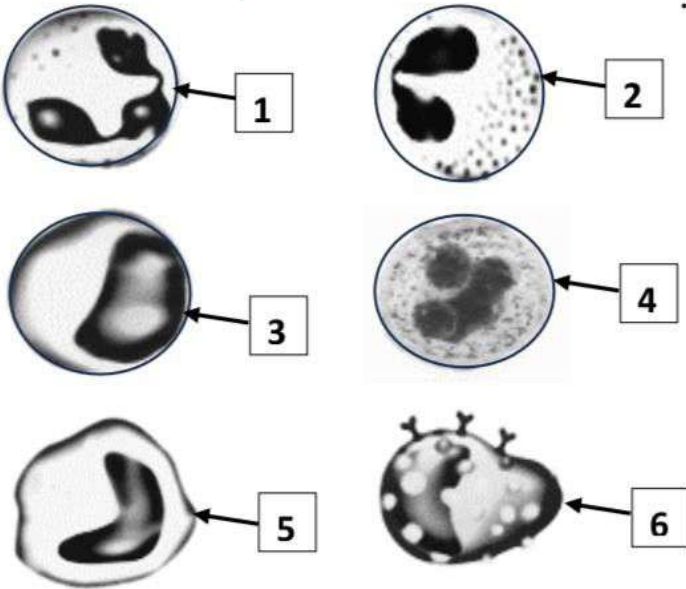
- يشير الرقم 2 إلى خلية: **حمضية**.

- يشير الرقم 3 إلى خلية: **لمفاوية**.

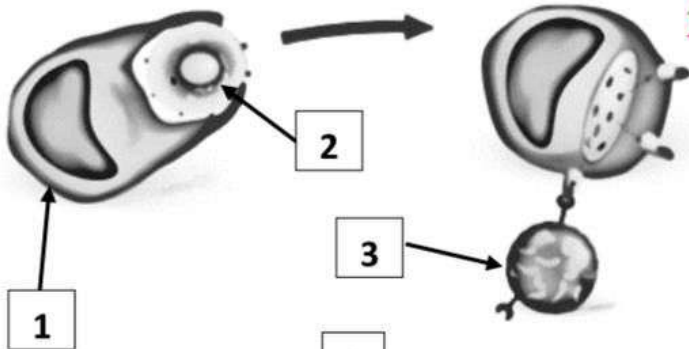
- يشير الرقم 4 إلى خلية: **قاعدية**.

- يشير الرقم 5 إلى خلية: **وحيدة النواة**.

- يشير الرقم 6 إلى خلية: **بدينة**.



1- يوضح الشكل المقابل طريقة عمل أحد أنواع الخلايا البيضاء في الدفاع عن الجسم، والمطلوب:



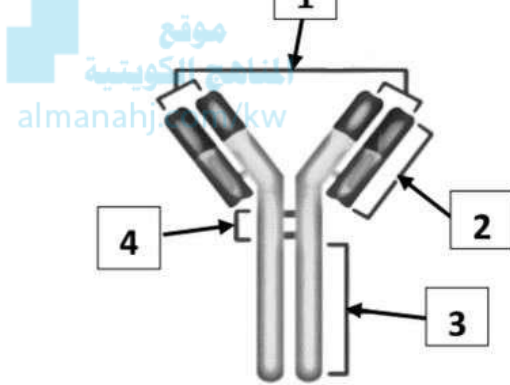
- اكتب البيانات التي تشير إليها الأرقام التالية: ص 109

- يشير الرقم 1 إلى: **خلية بلعمية (ملتزمة)**.

- يشير الرقم 2 إلى: **جسم غريب**.

- يشير الرقم 3 إلى: **خلية تائية**.

2- يوضح الشكل المقابل تركيب الجسم المضاد، والمطلوب:



- اكتب البيانات التي تشير إليها الأرقام التالية: ص 111

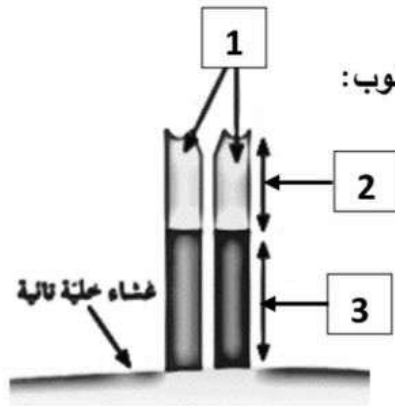
- يشير الرقم 1 إلى: **موقع ارتباط أنتيجينات**.

- يشير الرقم 2 إلى: **منطقة متغيرة**.

- يشير الرقم 3 إلى: **منطقة ثابتة**.

- يشير الرقم 4 إلى: **منطقة المفصل**.

3- يوضح الشكل المقابل تركيب مستقبل الخلية التائية، والمطلوب:



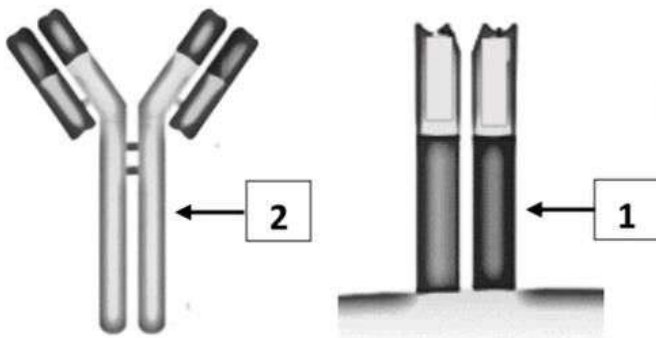
- اكتب البيانات التي تشير إليها الأرقام التالية: ص 112

- يشير الرقم 1 إلى: **سلسلتين من عديد الببتيد**.

- يشير الرقم 2 إلى: **منطقة متغيرة**.

- يشير الرقم 3 إلى: **منطقة ثابتة**.

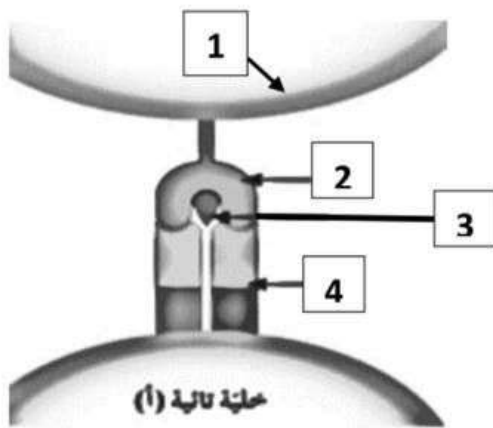
4- لاحظ الأشكال التي أمامك وأجب عن المطلوب: ص 111



أ- الشكل رقم (1) يوضح تركيب **مستقبل الخلية التائية**.

ب- الشكل رقم (2) يوضح تركيب **الجسم المضاد**.





5- يوضح الشكل المقابل التعرف المزدوج لمستقبل الخلية التائية، والمطلوب:

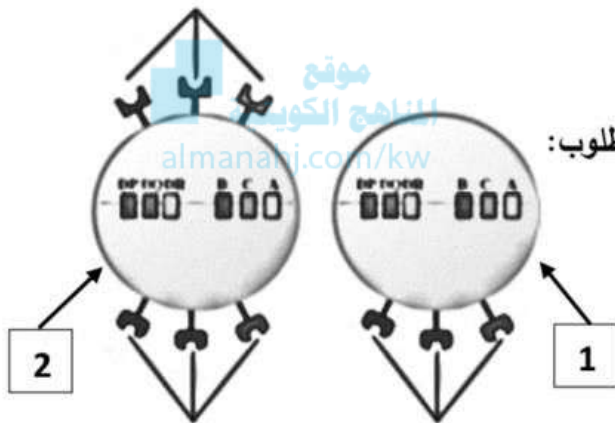
- اكتب البيانات التي تشير إليها الأرقام التالية: ص 112

- يشير الرقم 1 إلى: **خلية بلعمية كبيرة.**

- يشير الرقم 2 إلى: **أنتيجين خلايا الدم البيضاء HLA.**

- يشير الرقم 3 إلى: **جزء ببتيد.**

- يشير الرقم 4 إلى: **مستقبل الخلية التائية TCR.**

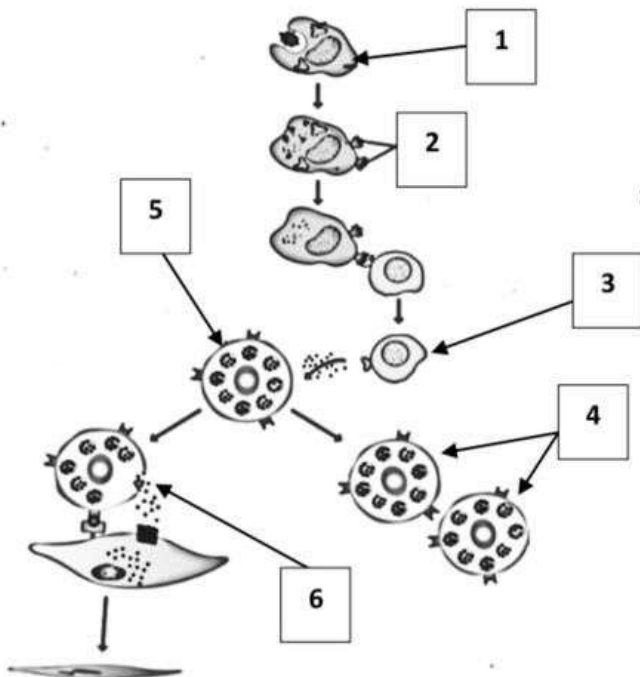


6- يوضح الشكل المقابل تعبير جزيئات HLA على أغشية الخلايا، والمطلوب:

- اختار الرقم من الشكل واكتبه أمام العبارة المناسبة: ص 112

- الرقم (1) يظهر على أغشية جميع الخلايا التي تمتلك نواة.

- الرقم (2) يظهر على بعض خلايا الجهاز المناعي وبخاصة البلعمية.



7- يوضح الشكل المقابل آلية عمل المناعة الخلوية، والمطلوب:

- اختار الرقم من الشكل واكتبه أمام العبارة المناسبة: ص 114

- يشير الرقم (1) إلى خلية بلعمية كبيرة.

- يشير الرقم (4) إلى خلية تائية قاتلة ذاكرة.

- يشير الرقم (2) إلى مركب ببتيد HLA-2 .

- يشير الرقم (3) إلى خلية لمفاوية تائية مساعدة منشطة.

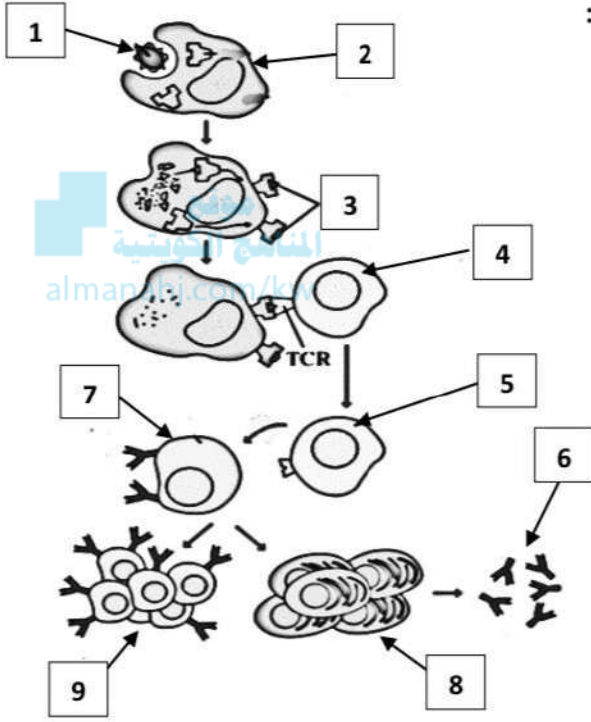
- يشير الرقم (5) إلى خلية تائية قاتلة.

- يشير الرقم (6) إلى خلية تائية قاتلة فاعلة.



8- يوضح الشكل المقابل الاستجابة المناعية الإفرازية، والمطلوب:

- اختار الرقم من الشكل واكتبه أمام العبارة المناسبة: ص 116



- يشير الرقم (2) إلى خلية بلعمية كبيرة.

- يشير الرقم (1) إلى الكائن الممرض.

- يشير الرقم (3) إلى مركب ببتيد HLA-2 .

- يشير الرقم (4) إلى خلية لمفاوية تائية مساعدة.

- يشير الرقم (5) إلى خلية لمفاوية تائية مساعدة منشطة.

- يشير الرقم (7) إلى خلية بائية.

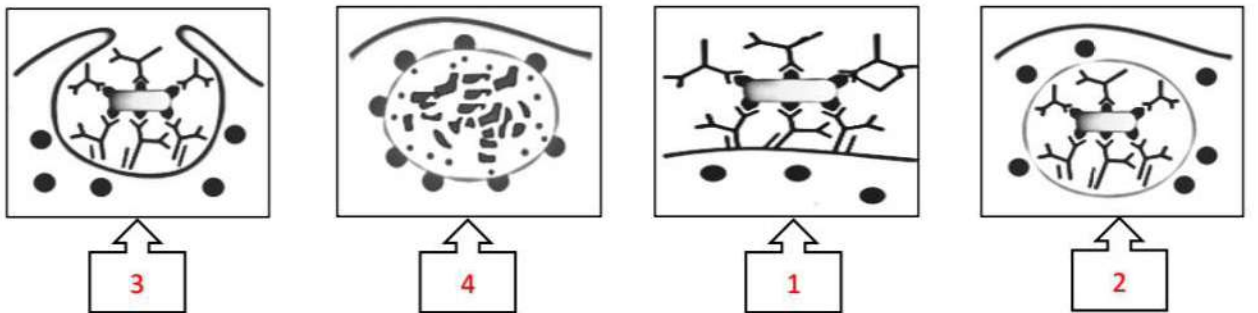
- يشير الرقم (8) إلى خلايا بلازمية.

- يشير الرقم (9) إلى خلايا ذاكرة بائية.

- يشير الرقم (6) إلى أجسام مضادة.

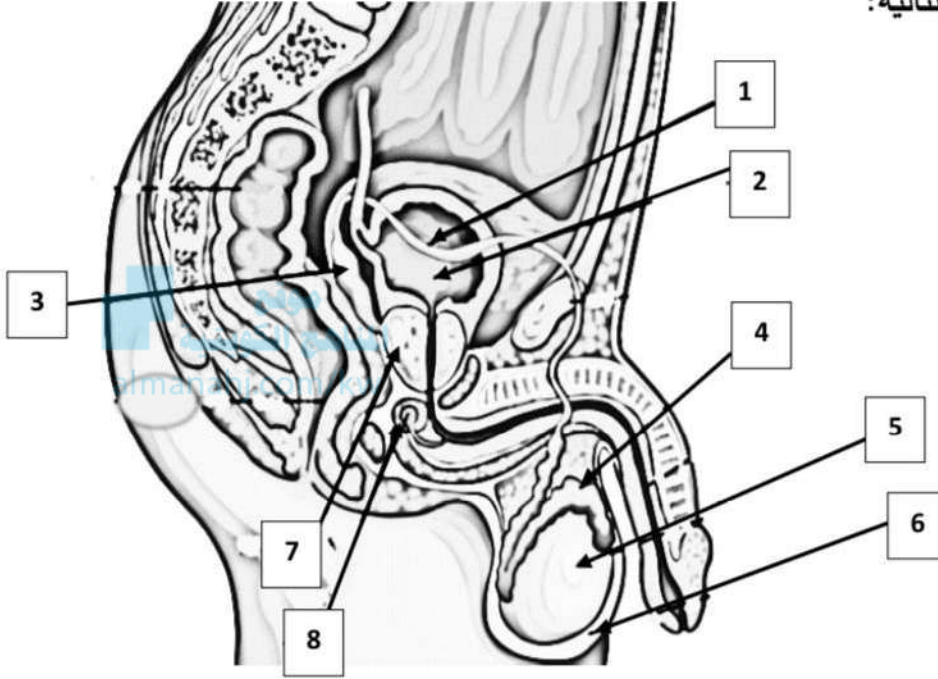
9- يوضح الشكل المقابل مراحل التخلص من الكائنات الممرضة، والمطلوب:

- رتب المراحل من خلال كتابة الرقم تحت الشكل: ص 117



1- يوضح الشكل المقابل التراكيب الرئيسية للجهاز التناسلي الذكري، والمطلوب: ص 79

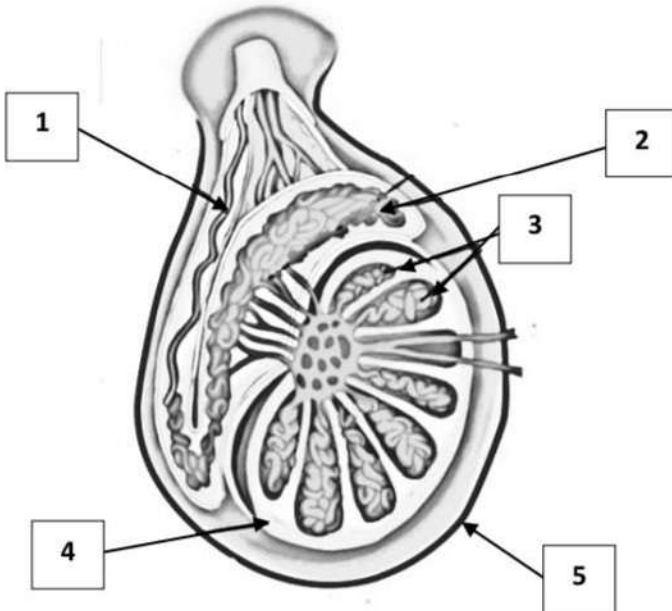
- اكتب البيانات التي تشير إليها الأرقام التالية:



- يشير الرقم 1 إلى: وعاء ناقل.
- يشير الرقم 2 إلى: مثانة بولية.
- يشير الرقم 3 إلى: حويصلة منوية.
- يشير الرقم 4 إلى: البربخ.
- يشير الرقم 5 إلى: خصية.
- يشير الرقم 6 إلى: الصفن.
- يشير الرقم 7 إلى: غدة البروستاتا.
- يشير الرقم 8 إلى: غدة كوبر.

2- يوضح الشكل المقابل تركيب الخصية، والمطلوب:

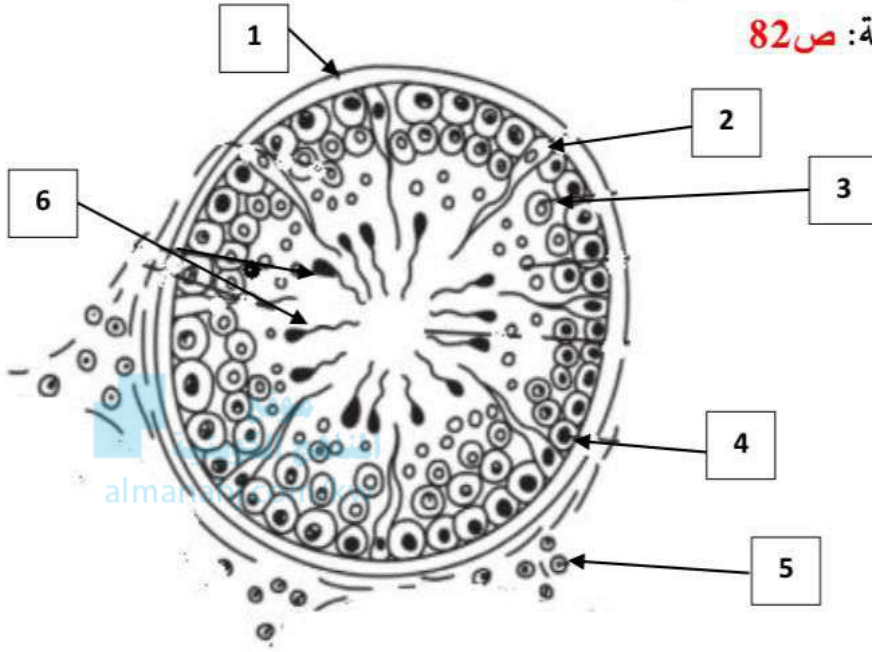
- اكتب البيانات التي تشير إليها الأرقام التالية: ص 81



- يشير الرقم 1 إلى: الوعاء الناقل.
- يشير الرقم 2 إلى: البربخ.
- يشير الرقم 3 إلى: فصوص.
- يشير الرقم 4 إلى: الخصية.
- يشير الرقم 5 إلى: الصفن.

3- يوضح الشكل المقابل مقطع عرضي لبعض نُببيات المني، والمطلوب:

- اكتب البيانات التي تشير إليها الأرقام التالية: ص 82



- يشير الرقم 1 إلى: **جدار نُببيرة المني.**

- يشير الرقم 2 إلى: **خلايا سرتولي.**

- يشير الرقم 3 إلى: **خلايا منوية أولية.**

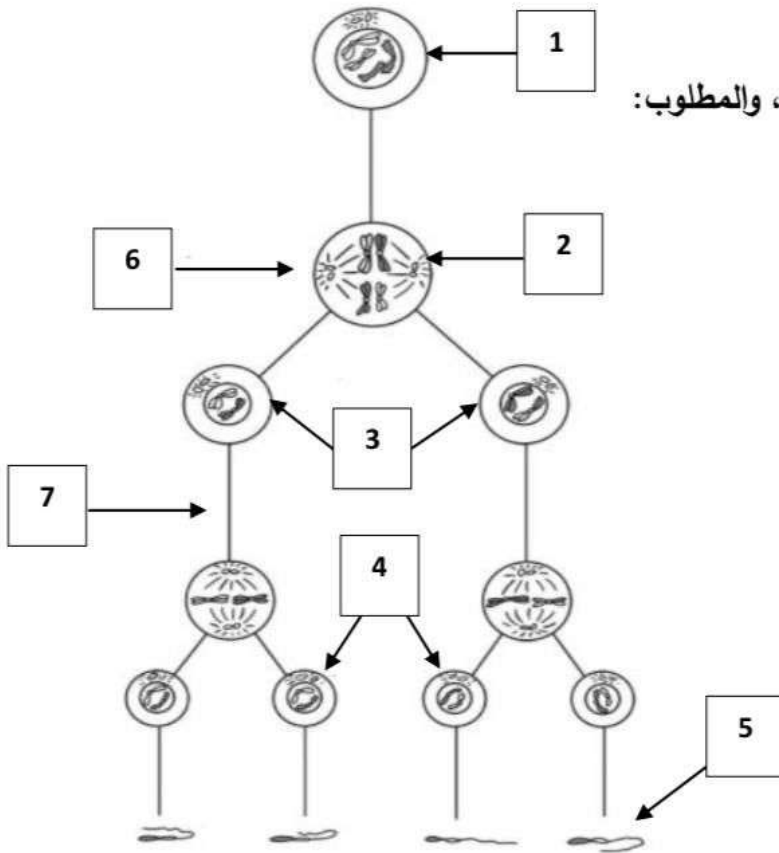
- يشير الرقم 4 إلى: **أمهات المني.**

- يشير الرقم 5 إلى: **خلايا ليديج.**

- يشير الرقم 6 إلى: **حيوانات منوية.**

4- يوضح الشكل المقابل عملية تكوين الحيوانات المنوية، والمطلوب:

- اكتب البيانات التي تشير إليها الأرقام التالية: ص 83



- يشير الرقم 1 إلى: **أمهات المني.**

- يشير الرقم 2 إلى: **خلية منوية أولية.**

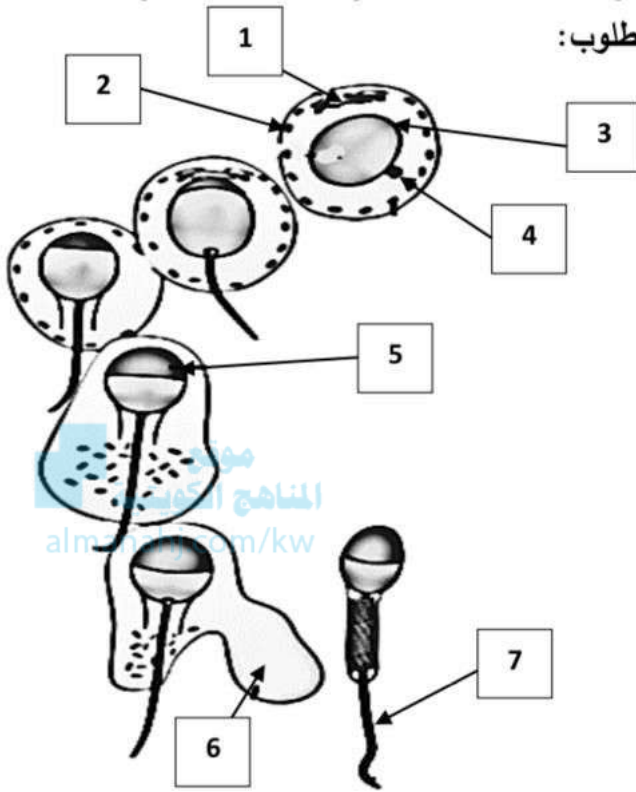
- يشير الرقم 3 إلى: **خلايا منوية ثانوية.**

- يشير الرقم 4 إلى: **طلانغ المني.**

- يشير الرقم 5 إلى: **حيوان منوي.**

- يشير الرقم 6 إلى الانقسام: **الميوزي الأول.**

- يشير الرقم 7 إلى الانقسام: **الميوزي الثاني.**



5- يوضح الشكل المقابل مراحل تكوّن الحيوان المنوي، والمطلوب:

- اكتب البيانات التي تشير إليها الأرقام التالية: ص 84

- يشير الرقم 1 إلى: **جهاز جولجي**.

- يشير الرقم 2 إلى: **ميتوكوندريا**.

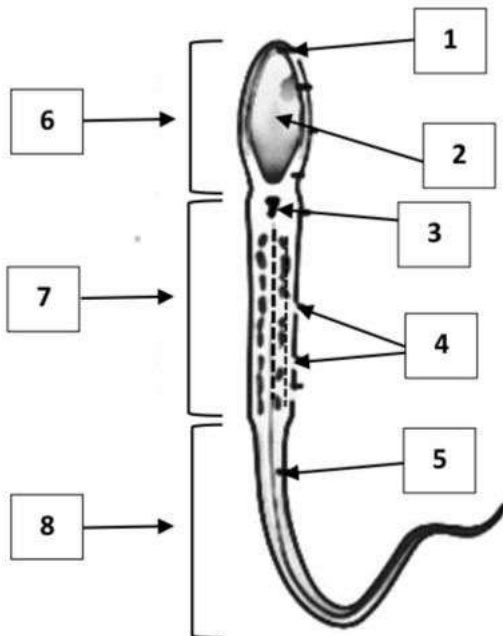
- يشير الرقم 3 إلى: **نواة**.

- يشير الرقم 4 إلى: **محور مركزي**.

- يشير الرقم 5 إلى: **جسيم طرفي**.

- يشير الرقم 6 إلى: **سيتوبلازم متبقي**.

- يشير الرقم 7 إلى: **ذيل**.



6- يوضح الشكل المقابل تركيب الحيوان المنوي، والمطلوب:

- اكتب البيانات التي تشير إليها الأرقام التالية: ص 84

- يشير الرقم 1 إلى: **جسيم طرفي**.

- يشير الرقم 2 إلى: **نواة**.

- يشير الرقم 3 إلى: **محور مركزي**.

- يشير الرقم 4 إلى: **ميتوكوندريا**.

- يشير الرقم 5 إلى: **غلاف بروتيني**.

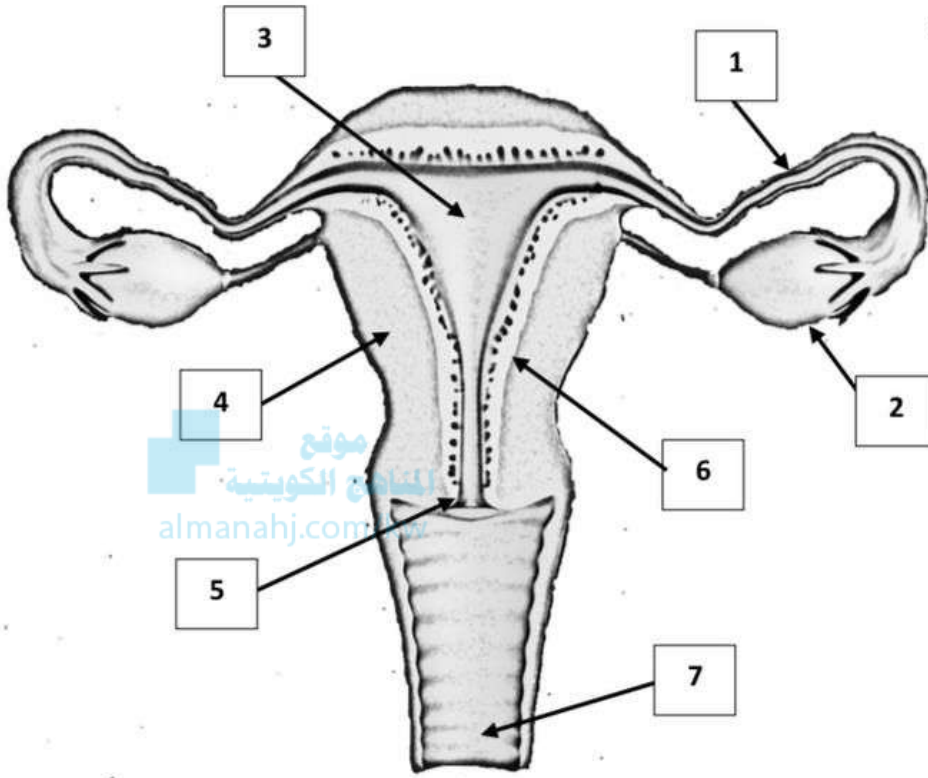
- يشير الرقم 6 إلى منطقة: **الرأس**.

- يشير الرقم 7 إلى منطقة: **القطعة الوسطية**.

- يشير الرقم 8 إلى منطقة: **الذيل**.

7- يوضح الشكل المقابل التراكيب الأساسية للجهاز التناسلي الأنثوي، والمطلوب: ص 85

- اكتب البيانات التي تشير إليها الأرقام التالية:



- يشير الرقم 1 إلى: قناة فالوب.

- يشير الرقم 2 إلى: مبيض.

- يشير الرقم 3 إلى: تجويف الرحم.

- يشير الرقم 4 إلى: رحم.

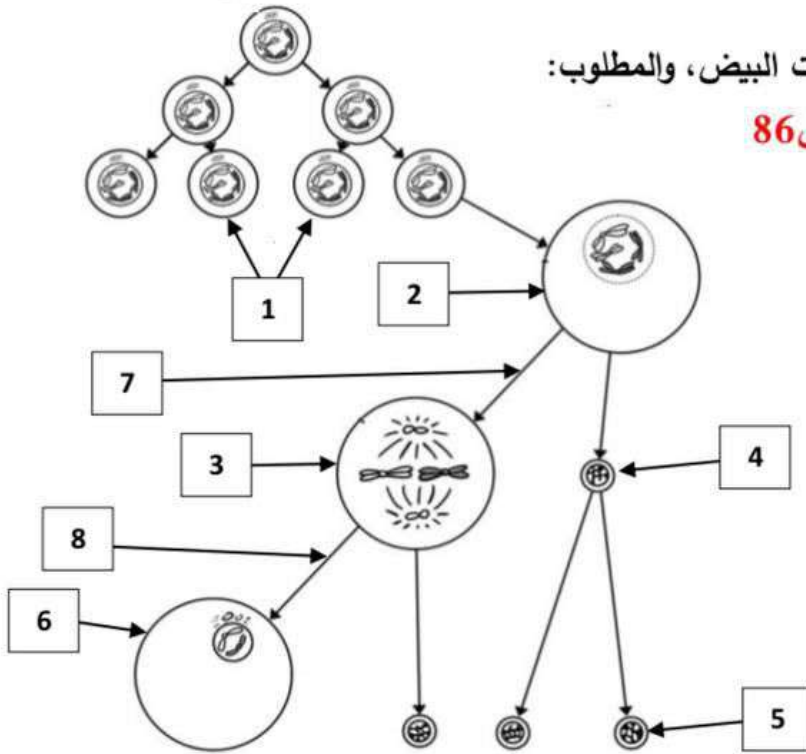
- يشير الرقم 5 إلى: عنق الرحم.

- يشير الرقم 6 إلى: بطانة الرحم الداخلية.

- يشير الرقم 7 إلى: مهبل.

8- يوضح الشكل المقابل تكوين البويضة من أمهات البيض، والمطلوب:

- اكتب البيانات التي تشير إليها الأرقام التالية: ص 86



- يشير الرقم 1 إلى: أمهات البيض.

- يشير الرقم 2 إلى: خلية بيضية أولية.

- يشير الرقم 3 إلى: خلية بيضية ثانوية.

- يشير الرقم 4 إلى: جسم قطبي أول.

- يشير الرقم 5 إلى: جسم قطبي ثاني.

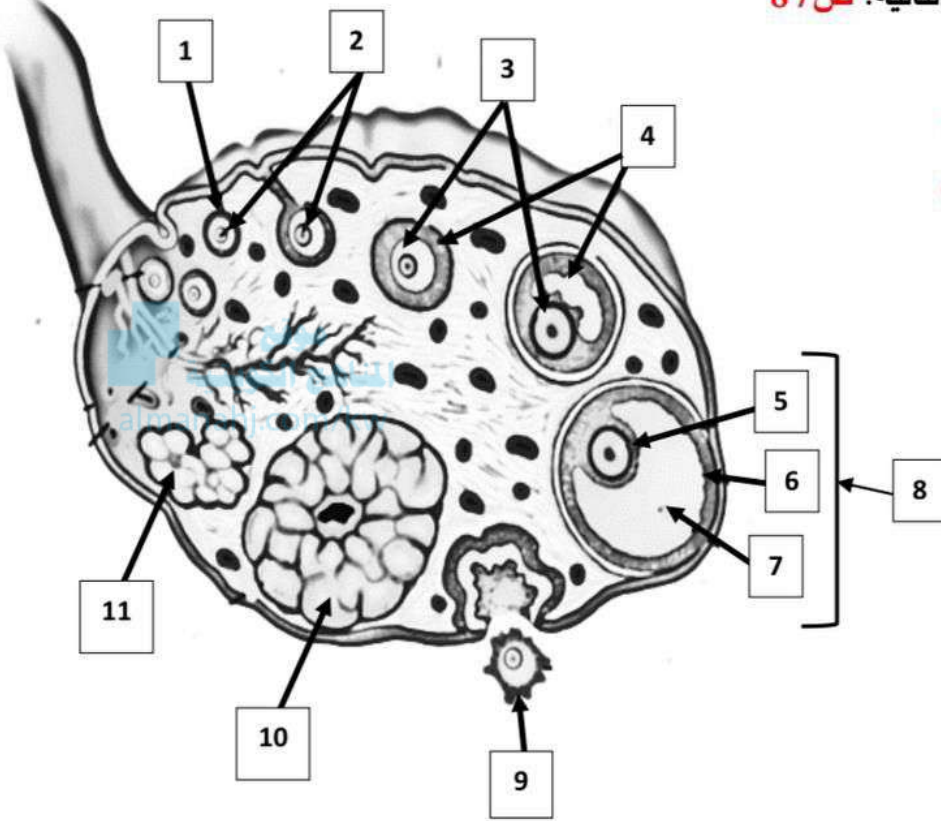
- يشير الرقم 6 إلى: بويضة.

- يشير الرقم 7 إلى الانقسام: الميوزي الأول.

- يشير الرقم 8 إلى الانقسام: الميوزي الثاني.

9- يوضح الشكل المقابل تكوين البويضة من أمهات البيض، والمطلوب:

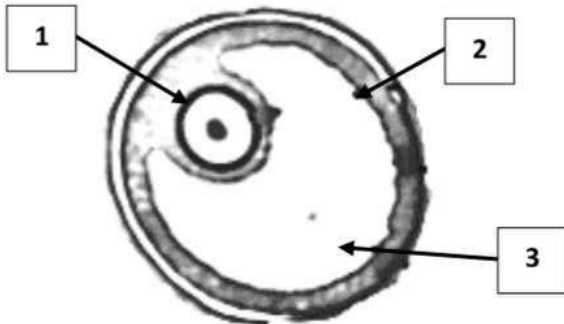
- اكتب البيانات التي تشير إليها الأرقام التالية: ص 87



- يشير الرقم 1 إلى: **حويلة أولية.**
- يشير الرقم 2 إلى: **خلايا بيضية أولية.**
- يشير الرقم 3 إلى: **خلية بيضية ثانوية.**
- يشير الرقم 4 إلى: **حوصلات ثانوية.**
- يشير الرقم 5 إلى: **خلية بيضة ثانوية.**
- يشير الرقم 6 إلى: **خلايا حويصلية.**
- يشير الرقم 7 إلى: **تجويف حويصلي.**
- يشير الرقم 8 إلى: **حويلة جراف.**
- يشير الرقم 9 إلى: **الإباضة.**
- يشير الرقم 10 إلى: **الجسم الأصفر.**
- يشير الرقم 11 إلى: **الجسم الأبيض.**

10- يوضح الشكل المقابل تركيب حويصلة جراف، والمطلوب:

- اكتب البيانات التي تشير إليها الأرقام التالية: ص 87



- يشير الرقم 1 إلى: **خلية بيضية ثانوية.**
- يشير الرقم 2 إلى: **خلايا حويصلية.**
- يشير الرقم 3 إلى: **تجويف حويصلي.**

11- يوضح الشكل المقابل مخطط الدورة الشهرية (دورة الحيض)، والمطلوب:

- اكتب البيانات التي تشير إليها الأرقام التالية: ص 90

- يشير الرقم 1 إلى: **الحيض**.

- يشير الرقم 2 إلى طور: **الحويصلي**.

- يشير الرقم 3 إلى طور: **التبويض**.

- يشير الرقم 4 إلى طور: **الجسم الأصفر**.

- يشير الرقم 5 إلى: **حويصلة أولية**.

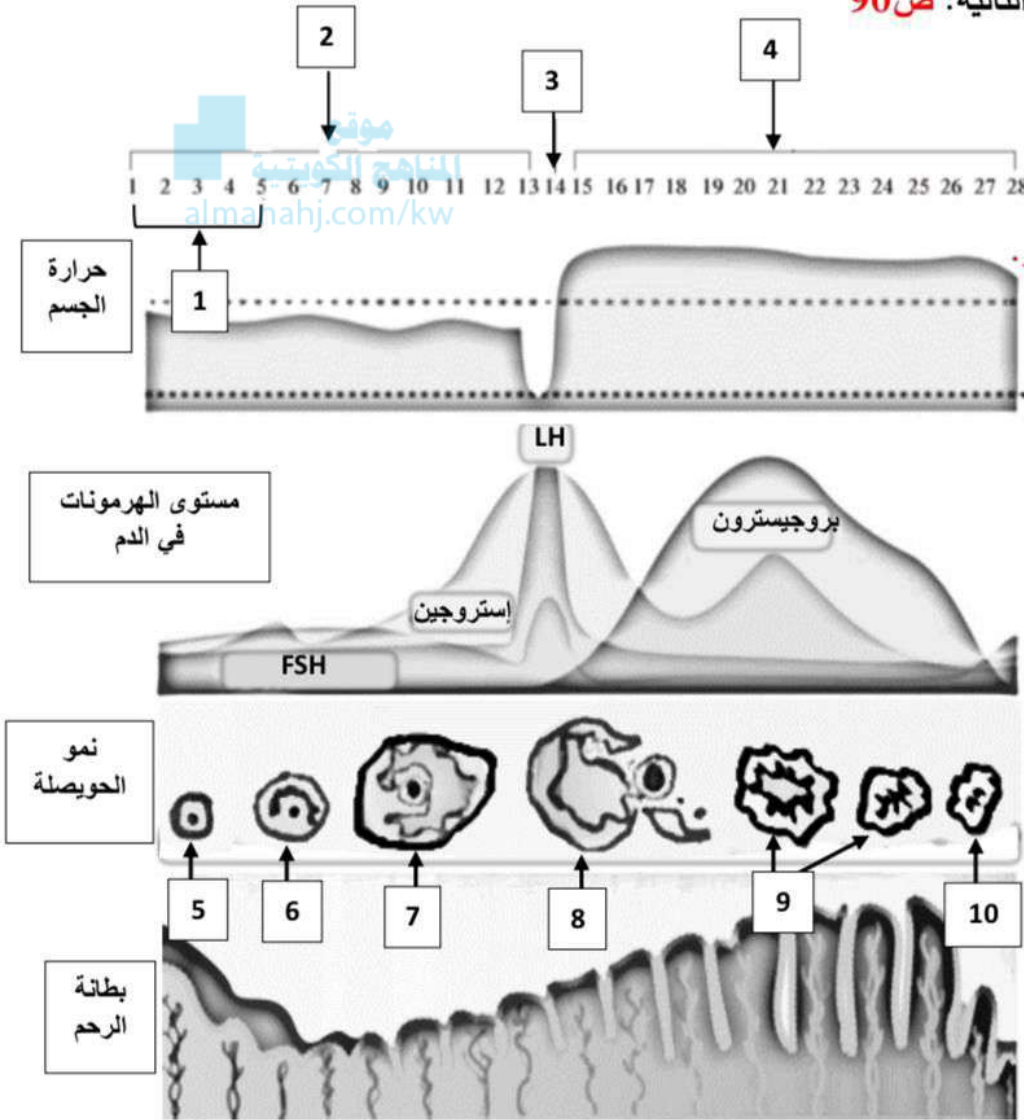
- يشير الرقم 6 إلى: **حويصلة ثانوية**.

- يشير الرقم 7 إلى: **حويصلة جراف**.

- يشير الرقم 8 إلى: **الإباضة**.

- يشير الرقم 9 إلى: **الجسم الأصفر**.

- يشير الرقم 10 إلى: **الجسم الأبيض**.



1- يوضح الشكل المقابل المراحل من الإخصاب إلى الانغراس، والمطلوب:

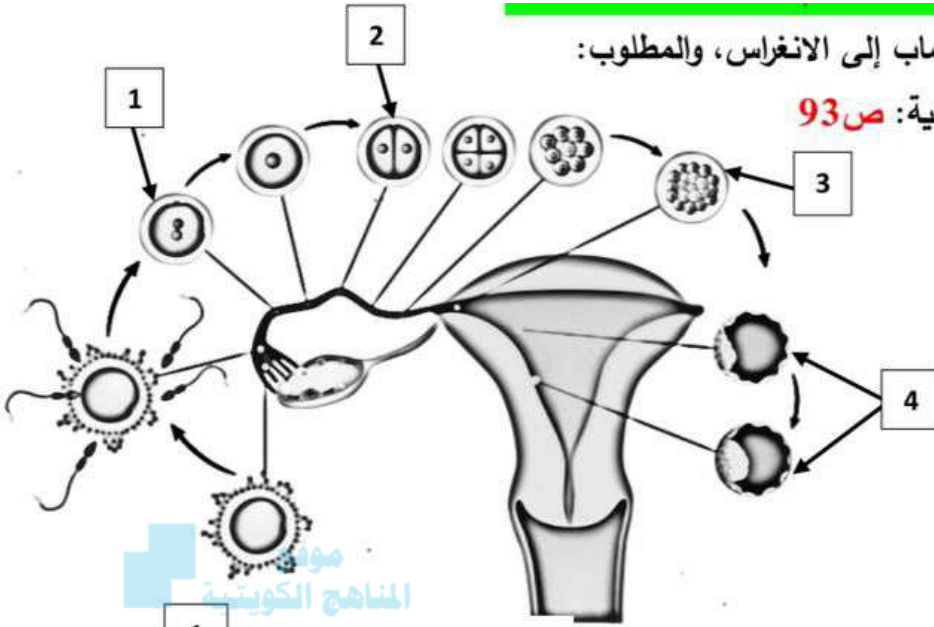
- اكتب البيانات التي تشير إليها الأرقام التالية: ص 93

- يشير الرقم 1 إلى: **الزيجوت**.

- يشير الرقم 2 إلى: **خليتان جنينيتان**.

- يشير الرقم 3 إلى: **التوتية**.

- يشير الرقم 4 إلى: **البلاستيولا**.



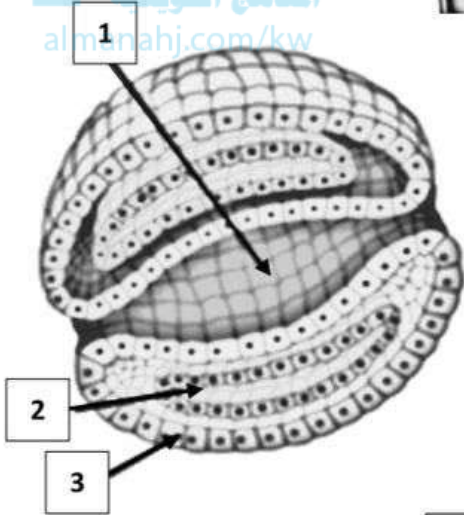
2- يوضح الشكل المقابل مقطع عرضي للجاسترولا، والمطلوب:

- اكتب البيانات التي تشير إليها الأرقام التالية: ص 94

- يشير الرقم 1 إلى طبقة: **داخلية**.

- يشير الرقم 2 إلى طبقة: **وسطى**.

- يشير الرقم 3 إلى طبقة: **خارجية**.



3- يوضح الشكل المقابل نمو الجنين داخل الرحم، والمطلوب:

- اكتب البيانات التي تشير إليها الأرقام التالية: ص 94

- يشير الرقم 1 إلى: **السائل الأمنيوني**.

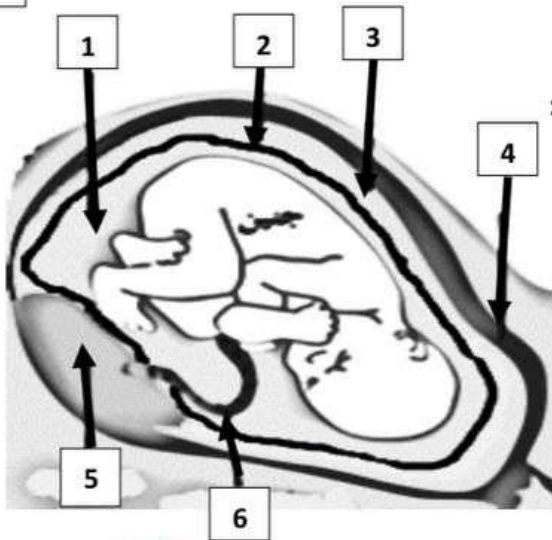
- يشير الرقم 2 إلى: **الأمنيون**.

- يشير الرقم 3 إلى: **الكوريون**.

- يشير الرقم 4 إلى: **الرحم**.

- يشير الرقم 5 إلى: **المشيمة**.

- يشير الرقم 6 إلى: **الحبل السري**.



4- يوضح الشكل المقابل ولادة الانسان، والمطلوب: ص 95

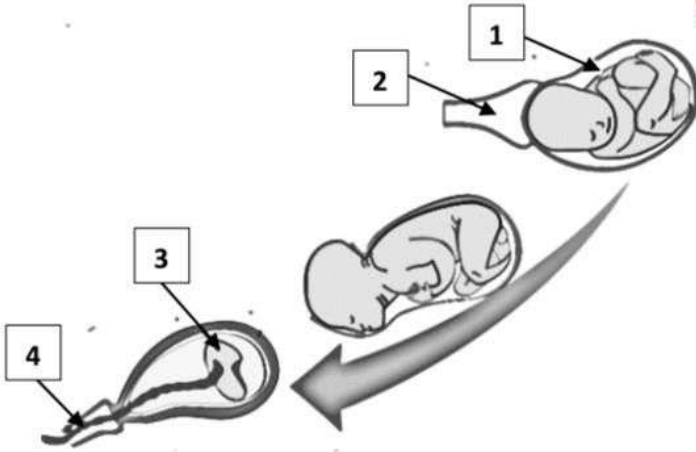
- اكتب البيانات التي تشير إليها الأرقام التالية:

- يشير الرقم 1 إلى: **الرحم**.

- يشير الرقم 2 إلى: **مهبل**.

- يشير الرقم 3 إلى: **المشيمة المنفصلة**.

- يشير الرقم 4 إلى: **الحبل السري**.





ما دُمت تُحاول حتماً ستصل .💖🎓

<https://t.me/Kuwaitstudents2025>