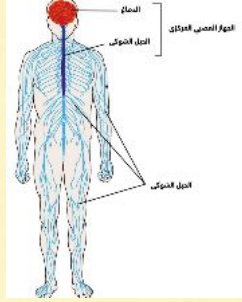
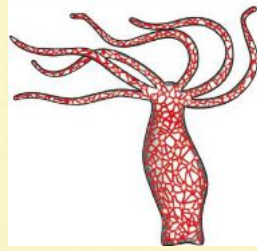


٢٠٢٥/٢٠٢٤

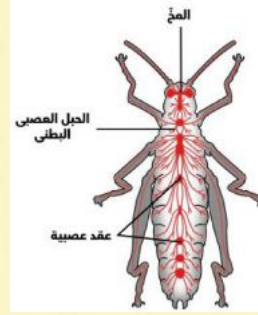
## رسومات الصف الثاني عشر علمي اعداد: أ صلاح العيسى



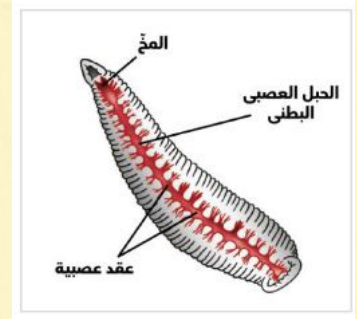
ال جهاز العصبي في الانسان



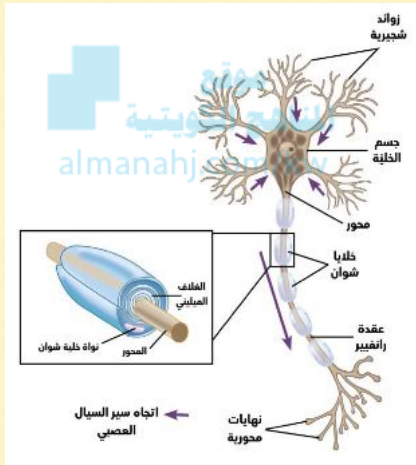
الهيذرا



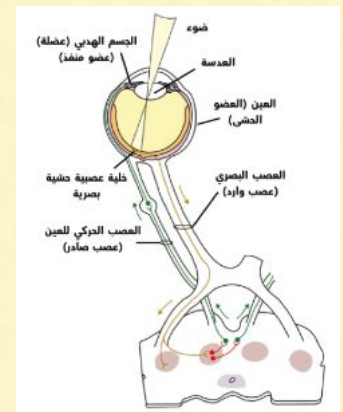
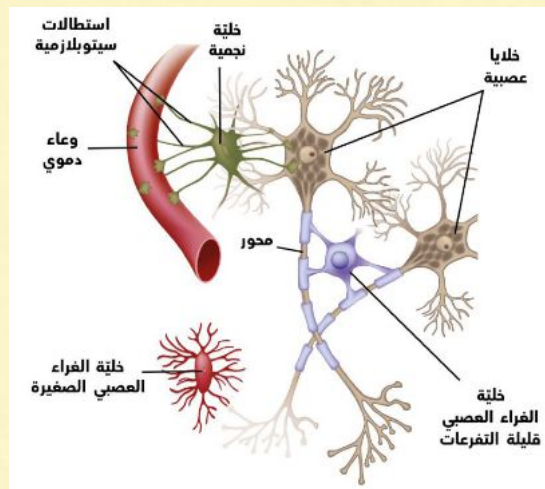
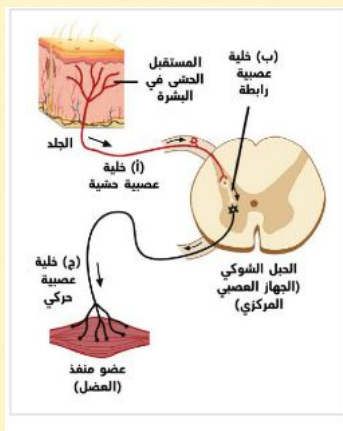
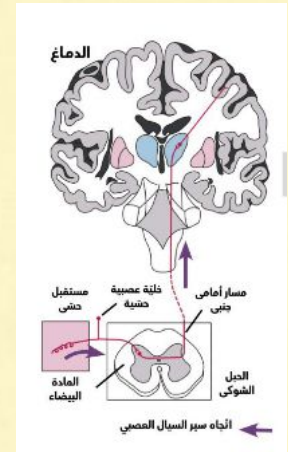
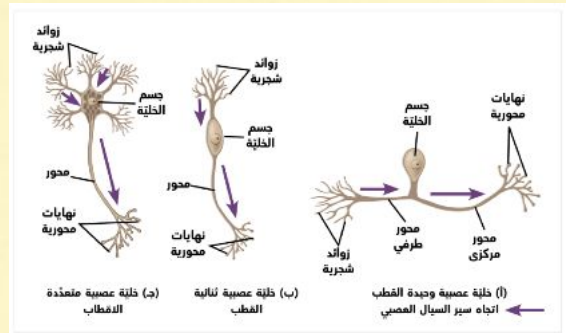
الجراد



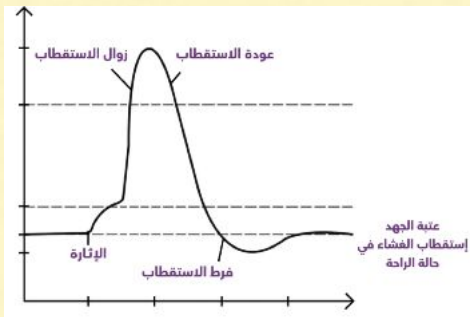
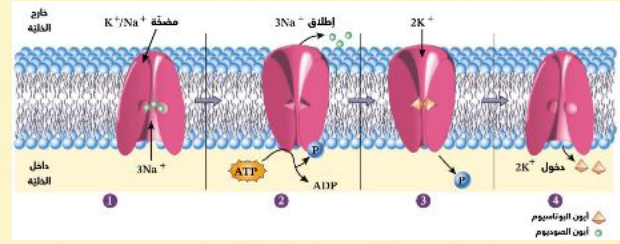
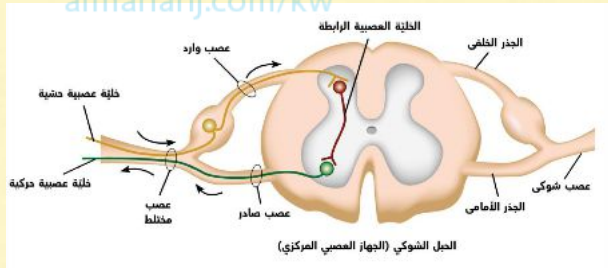
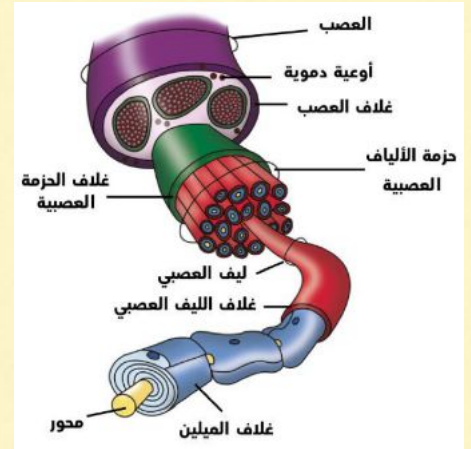
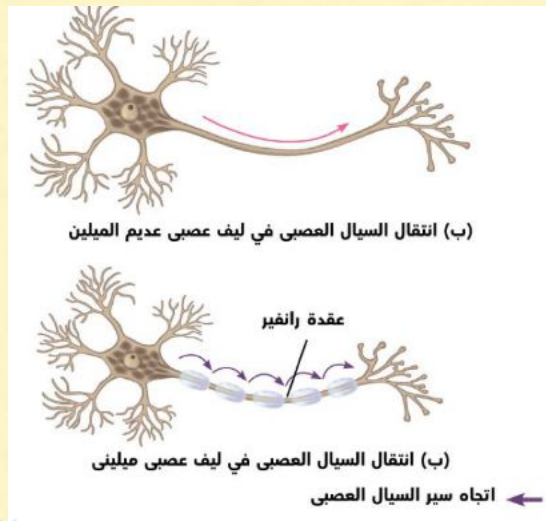
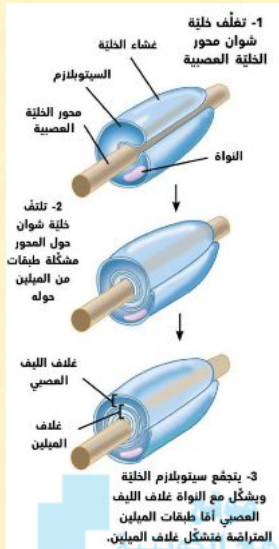
دودة العلق الطبي



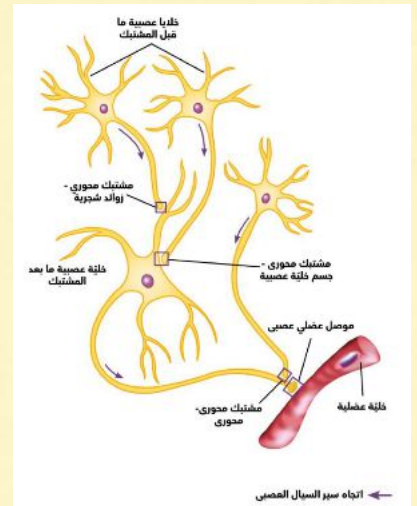
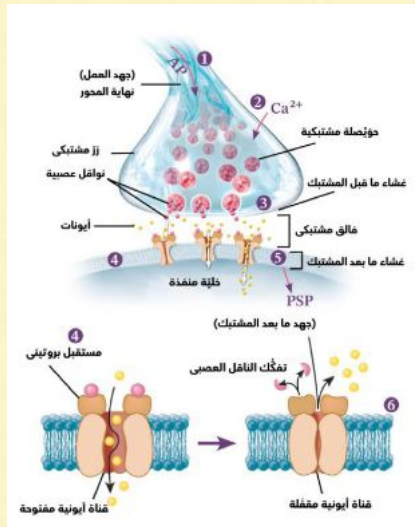
الخلية العصبية



رسومات الصف الثاني عشر علمي  
اعداد: أ صلاح العيسى



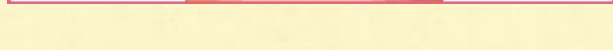
## مراحل جهد العمل



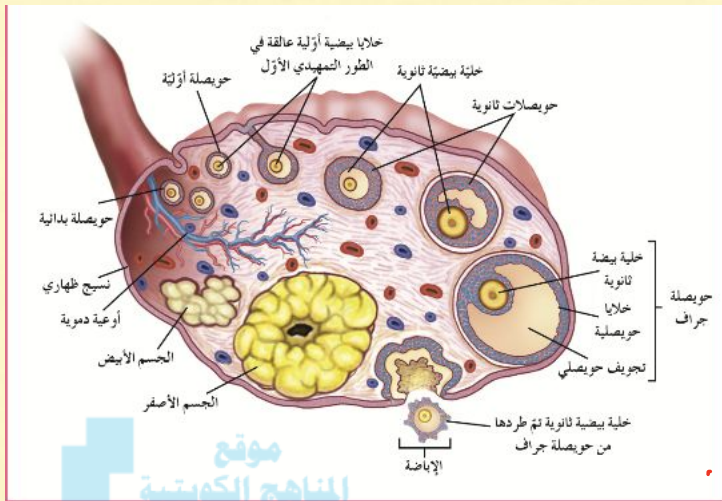
رسومات الصف الثاني عشر علمي  
اعداد: أ صلاح العيسى



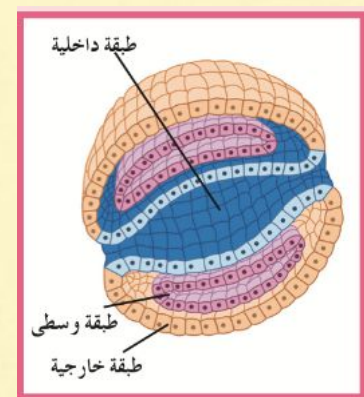
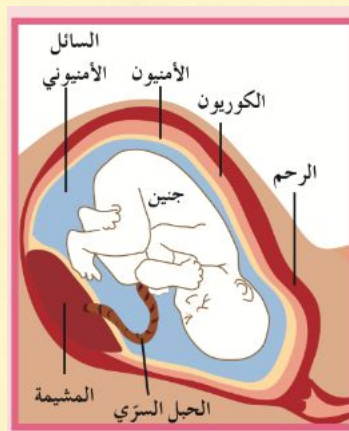
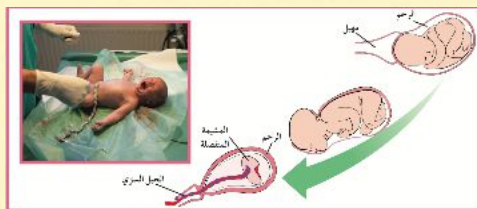
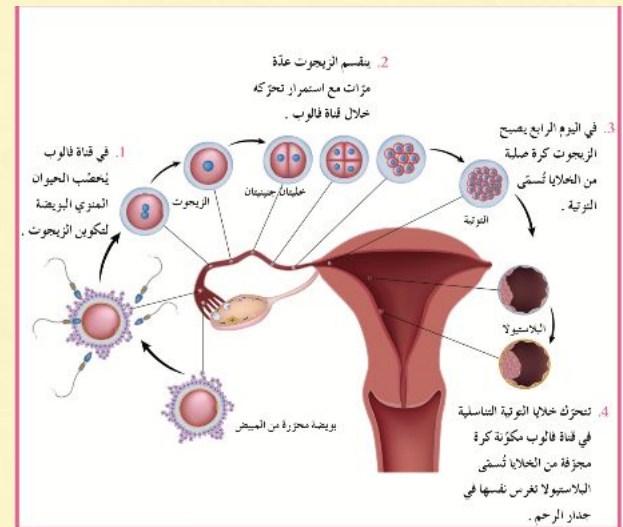
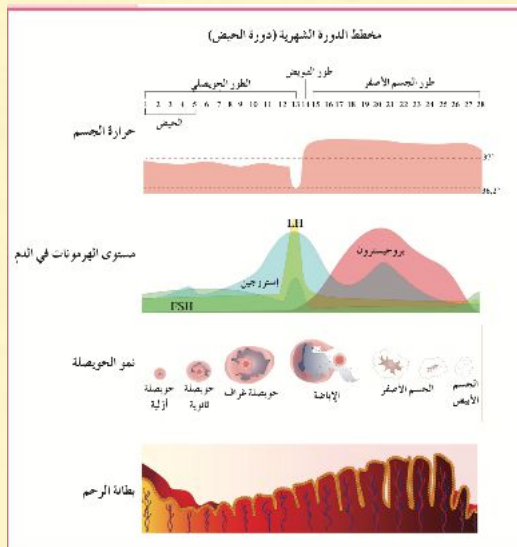
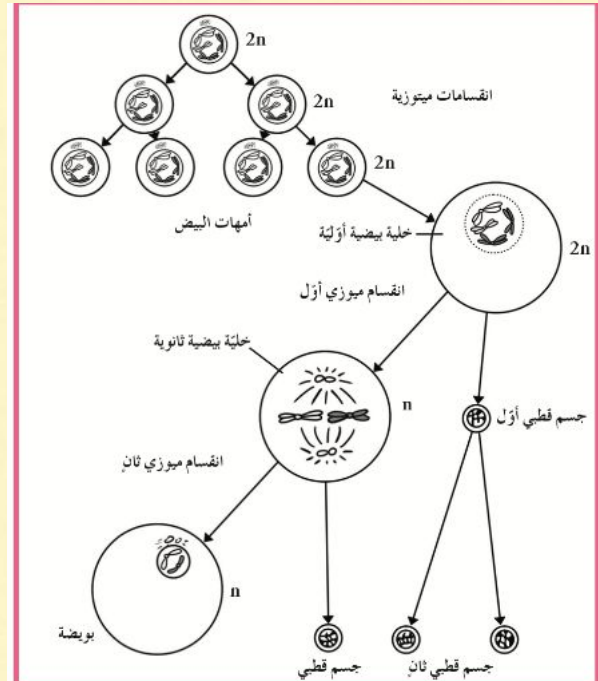


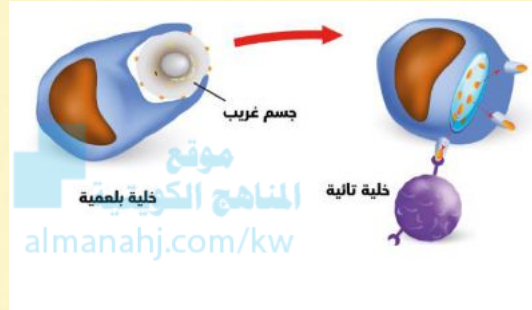
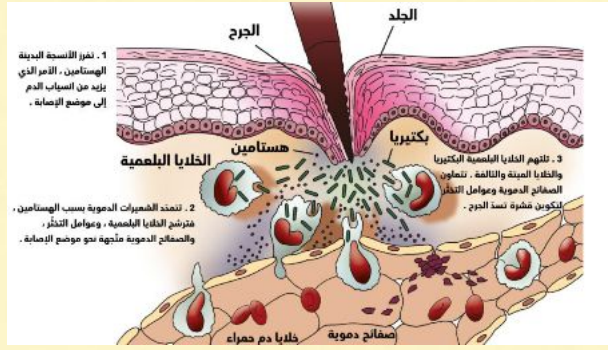




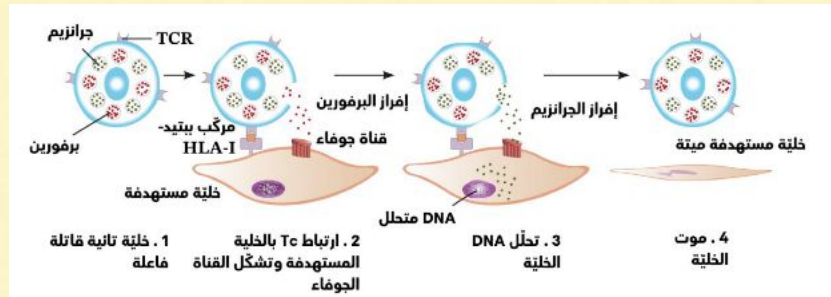
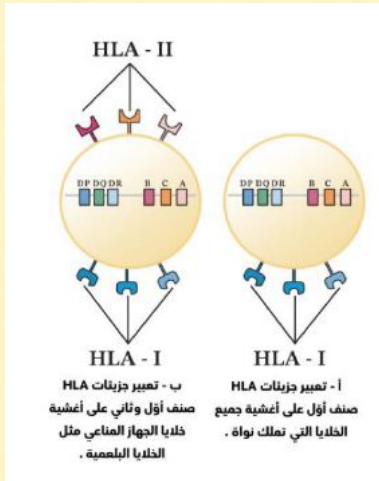
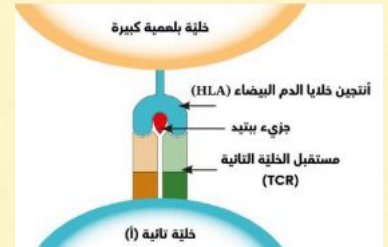
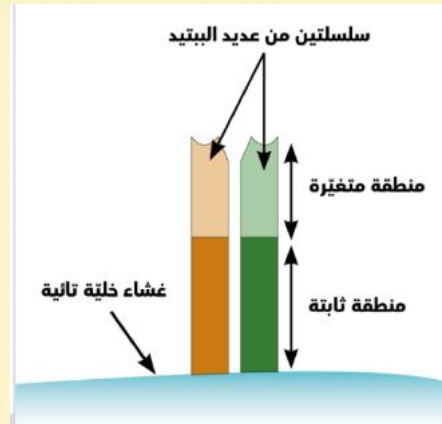
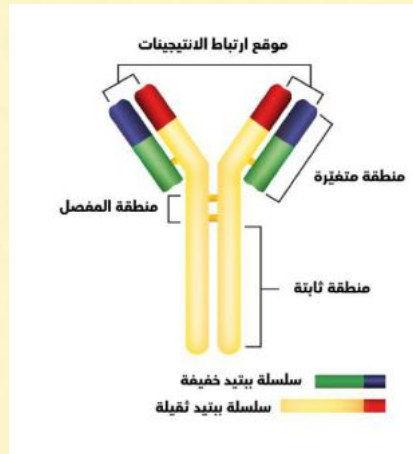


موقع المنهج الكويتية almanahj.com/kw



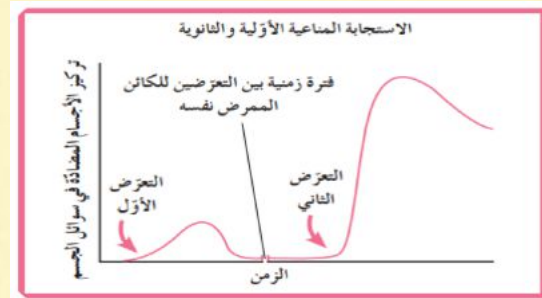
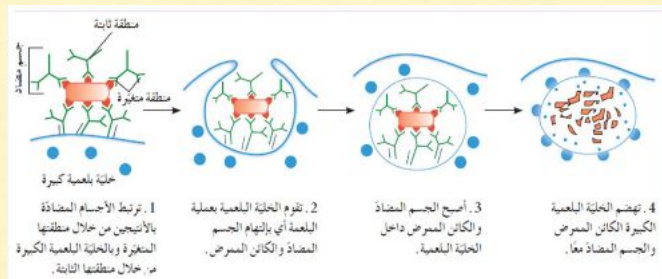
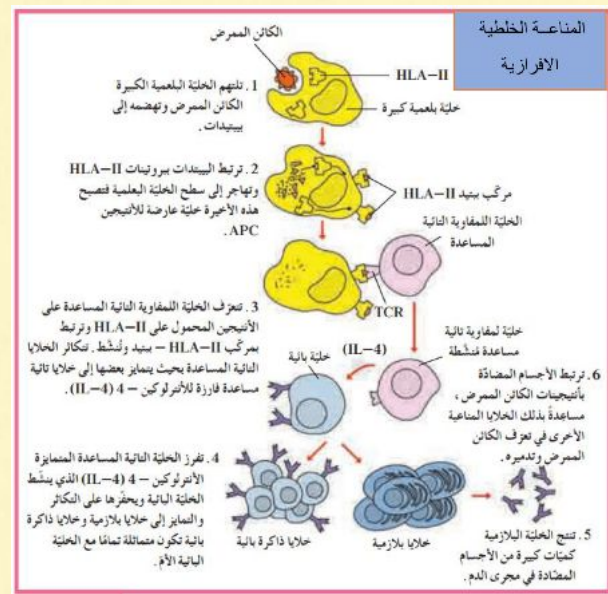
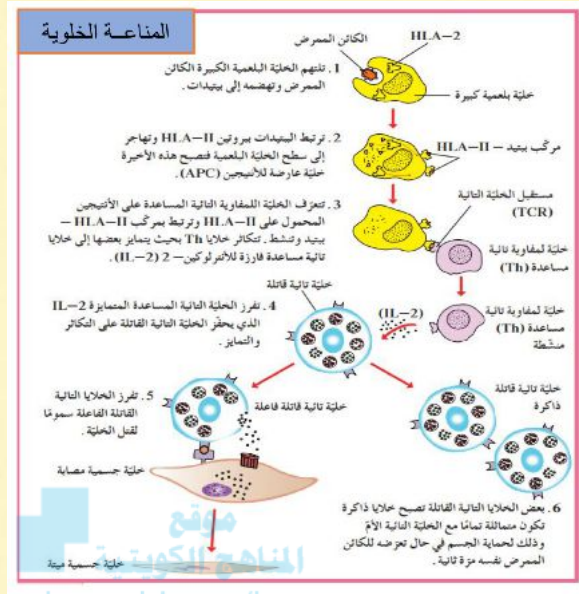


نوع الخلية	المظهر	الوظيفة
خلية متعادلة Neutrophil		تقتل الجراثيم عن طريق البلعمة
خلية حمضية Eosinophil		تقتل الديدان الطفيلية وتعمل على تفاعلات الحساسية. تلتهم الخلايا غير المرغوب فيها عن طريق البلعمة
خلية قاعدية Basophil		تفرز الهستامينات التي تسبب الالتهاب والحساسية
خلية لمفاوية Lymphocyte		تنتج أجسامًا مضادة تحارب المرض وتدمر خلايا الجسم المصاب بالسرطان وتلك المصابة بالفيروسات
خلية وحيدة البثرة Monocyte		تدمر الجراثيم والخلايا المصابة بالعدوى وخلايا الدم الحمراء التي وصل أمد حياتها إلى نهايتها عن طريق البلعمة
خلية بلعينة Mast Cell		تحتوي على سيتوبلازم غني بحبيبات ممتلئة بالهستامين تلعب دورًا في الاستجابة المناعية وفي تفاعلات تحسسية



@SALAHISSA591





رسومات الصف الثاني عشر علمي  
اعداد: أ صلاح العيسى

