

تم تحميل هذا الملف من موقع المناهج الكويتية



محمد البلاطي

الملف توقعات نهائية للاختبار القصير الثاني (إجابة)

موقع المناهج ← المناهج الكويتية ← الصف الحادي عشر العلمي ← [جيولوجيا](#) ← [الفصل الثاني](#)

روابط مواقع التواصل الاجتماعي بحسب الصف الحادي عشر العلمي



روابط مواد الصف الحادي عشر العلمي على تلغرام

[الرياضيات](#)

[اللغة الانجليزية](#)

[اللغة العربية](#)

[التربية الاسلامية](#)

المزيد من الملفات بحسب الصف الحادي عشر العلمي والمادة جيولوجيا في الفصل الثاني

إجابة أوراق عمل الجيولوجيا	1
تلخيص	2
مراجعة	3
الطيات والفوالق	4
تحميل كراسة التطبيقات	5

توقعات ليلة الامتحان إجابة امتحانات تجريبية قصير (2)



علم الأرض (الجيولوجيا)

الفصل الدراسي الثاني

2025 - 2024

السؤال الأول :

أ- اختر الاجابة الصحيحة بوضع علامة (✓) بين القوسين لها لكل ممل يلي :
($1\frac{1}{2}=3\times\frac{1}{2}$)

4

1- فواصل نشأت نتيجة قوي شد علي الصخور التصفية :

() اللوحية () العمودية

(✓) التكتونية () الطينية

2- أحد الاحافير التالية تعتبر من الاحافير المرشدة لحقب الحياة القديمة :

() الديناصورات () الماموث

(✓) الترايلوبيت () الاسماك

3- الحائط السفلي المشترك يتحرك إلي اعلي في الفالق :

() السلمي (✓) البارز

() الاخدود () العادي

السؤال الثاني :

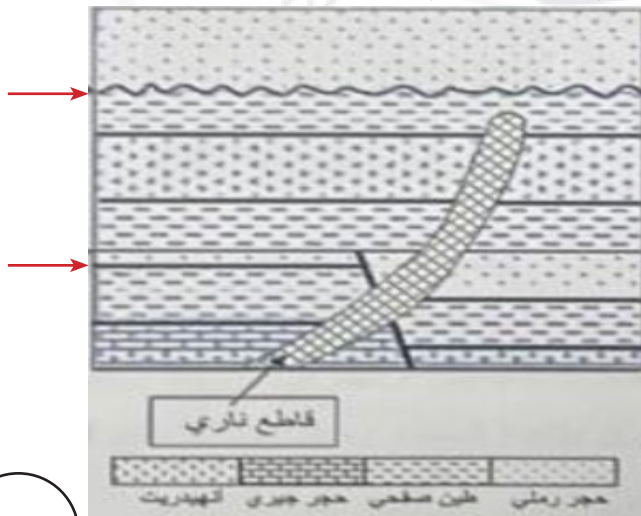
أ- حدد اي من ما يلي لا ينتمي للمجموعة مع ذكر السبب: ($1=1\times 1$)

1- (الصدع البارز – الصدع السلمي – الاخدود – الصدع المعكوس).

البند الذي لاينتمي : **الصدع المعكوس.**

السبب: **لانه صدع بسيط والباقي صدوع مركبة.**

ب - ادرس الشكل التالي ثم أجب عن الأسئلة : ($1\frac{1}{2}=3\times\frac{1}{2}$)



1- حدد أسطح عدم التوافق.

2- عدد الترسيبية في القطاع 3 .

3- أيهما أحدث القطاع الناري أم الصدع، ولماذا.

القطاع الناري.

السبب: **القطاع أحدث من المقطوع ، لأنه قطعه.**

2½

إنتهت الأسئلة

مع تمنياتنا بالنجاح والتوفيق،،،

السؤال الأول :

أ- اختر الاجابة الصحيحة بوضع علامة (√) بين القوسين لها لكل ممل يلي :
($1\frac{1}{2}=3\times\frac{1}{2}$)

1- ظهرت النباتات معراة البذور في :

() زمن الحياة المستترة (√) **حقب الحياة القديمة**

() حقب الحياة المتوسطة () **حقب الحياة الحديثة**

2- حفظ حيوان الماموث حفظ كاملا في :

() الرماد البركاني () **برك القار**

() الانهيارات الأرضية (√) **الجليد**

3- فواصل علي شكل أعمدة سداسية تنشأ من تبريد الصحارة البازلتية :

() التكتونية (√) **العمودية**

() اللوحية () **الطينية**

السؤال الثاني :

أ- حدد اي من ما يلي لا ينتمي للمجموعة مع ذكر السبب: ($1=1\times 1$)

1- (الصدوع السلمية – الصدوع البارزة – الاخدود – الصدع العادي – الصدع المعكوس).

البند الذي لاينتمي : **الصدع المعكوس.**

السبب: **لانه ينشأ نتيجة قوي ضغط والباقي ينشأ نتيجة قوي شد .**

ب - ادرس الشكل التالي ثم أجب عن الأسئلة: ($1\frac{1}{2}=3\times\frac{1}{2}$)

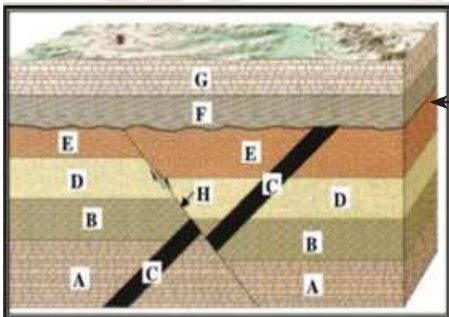
1- نوع سطح عدم التوافق.

انقطاعي.

2- نوع الفالق: **فالق عادي، القوي المؤثرة: قوي شد.**

3- ايهما أقدم الصدع ام التداخل الناري c .

التداخل الناري أقدم لان القاطع احدث من المقطوع.



$2\frac{1}{2}$

إنتهت الأسئلة

مع تمنياتنا بالنجاح والتوفيق،،،

السؤال الأول :

أ- اختر الاجابة الصحيحة بوضع علامة (✓) بين القوسين لها لكل ممل يلي :
($1\frac{1}{2}=3\times\frac{1}{2}$)

1- ففالق يوجد به الحائط العلوي في وضع منخفض بالنسبة للحائط السفلي:

() فالق معكوس () ايمن جانبي

(✓) فالق عادي () ايسر جانبي

2- اسنان سمك القرش حفظت كأحفافير عن طريق:

(✓) حفظ الاجزاء الصلبة () الطبعة

() التفحم () حفظ الكائن كاملا

3- سادة النباتات الزهرية مغطاة البذور في:

(✓) حقبة الحياة الحديثة () حقبة الحياة المتوسطة

() حقبة الحياة القديمة () زمن الحياة المستترة

السؤال الثاني :

أ- للفولق أهمية اقتصادية كبيرة. (يكتفي بنقطتين) : ($1=1\times 1$)

1- تكون الفوالق مصائد نفطية.

2- تكون خزانات صخرية للمياه الجوفية.

ب - ادرس الشكل التالي ثم أجب عن الأسئلة: ($1\frac{1}{2}=3\times\frac{1}{2}$)

1- حدد نوع أسطح عدم التوافق.

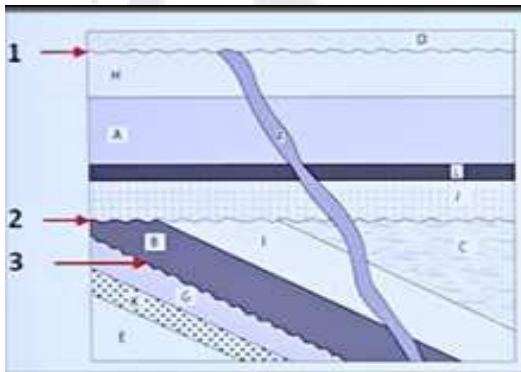
1- انقطاعي.

2- زاوي.

3- انقطاعي.

2- ايهما أحدث القاطع f ام الطبقة D .

الحدث الطبقة D .



إنتهت الأسئلة

مع تمنياتنا بالنجاح والتوفيق،،،

السؤال الأول :

أ- اختر الاجابة الصحيحة بوضع علامة (✓) بين القوسين لها لكل ممل يلي :
($1\frac{1}{2}=3\times\frac{1}{2}$)

1- عند إزاحة وتحرك الكتل علي جانبي الفواصل بالنسبة الي بعضها البعض ينتج :

(✓) فوالق

() طيات

() تحرك كتلي

() فواصل

2- تغلغل المواد المعدنية داخل الاخشاب دون أن تحل مكان المادة الاصلية:

() حفظ الأجزاء الصلبة

() التفحم

(✓) التشرب بالمعادن

() الاستبدال المعدني

3- ظهرت الأسماك المدرعة في:

() حقبة الحياة الحديثة

() زمن الحياة المستترة

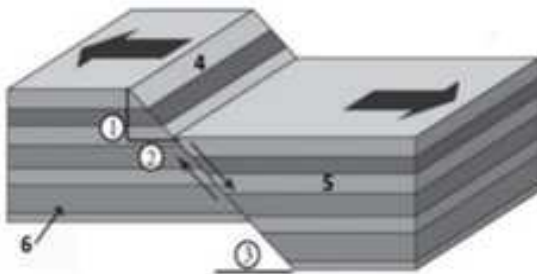
(✓) حقبة الحياة القديمة

() حقبة الحياة المتوسطة

1½

السؤال الثاني :

أ- ادرس الرسم التالي ثم أجب عن المطلوب : ($1=1\times 1$)



اكتب اسم الجزء رقم :-

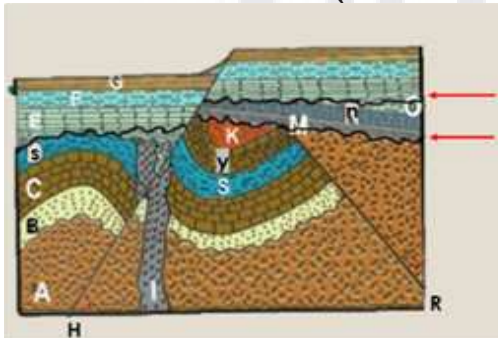
1- رمية الصدع.

2- الزحف الجانبي.

4- سطح الصدع.

5- الحائط العلوي.

ب - ادرس الشكل التالي ثم أجب عن الأسئلة: ($1\frac{1}{2}=3\times\frac{1}{2}$)



1- حدد اسطح عدم التوافق علي الرسم.

2- تركيب موجود في جميع الدورات الترسيبية.

القاطع H.

2½

إنتهت الأسئلة

مع تمنياتنا بالنجاح والتوفيق،،،

السؤال الأول :

أ- اختر الإجابة الصحيحة بوضع علامة (✓) بين القوسين لها
لكل ممل يلي : ($1\frac{1}{2}=3\times\frac{1}{2}$)

4



1- يمثل الشكل المقابل صورة لـ

() الترابيلوبيت () الجرابتوليت

() النيوميوليت (✓) الامونيت

2- الأثر الذي يدل علي سابق وجود الكائن الحي وسط الصخور هو:

(✓) الطبعة () القارب الخارجي

() القلب الداخلي () النموذج

3- فالق تتحرك فيه الكتل افقيا علي مستوي الفالق بدون حركة رأسية :

(✓) الانزلاق الاتجاهي () العادي

() المعكوس () السلمي

1½

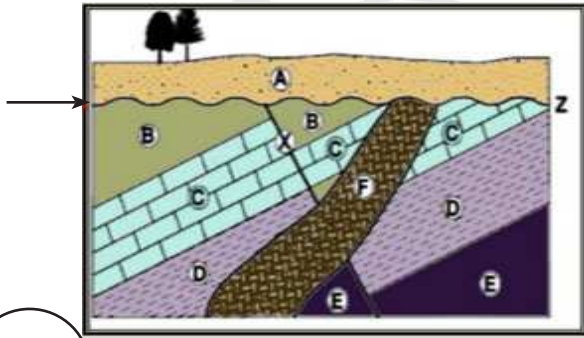
السؤال الثاني :

أ- يمكن استنتاج نوع الفالق من خلال وضع الجدران بالنسبة لبعضها البعض والقوي المسببة
فسر ذلك: ($1=1\times 1$)

الفالق العادي يكون الجدار العلوي في وضع منخفض بالنسبة للجدار السفلي وينشأ
نتيجة قوي شد.

الفالق المعكوس يكون الجدار العلوي في وضع مرتفع بالنسبة للحائط السفلي وتنشأ
نتيجة قوي ضغط.

ب - ادرس الشكل التالي ثم أجب عن الأسئلة: ($1\frac{1}{2}=3\times\frac{1}{2}$)



1- نوع عدم التوافق المشار إليه.
انقطاعي.

2- رتب التراكيب F X Z من الاقدم الي الاحداث.

X
F
Z

2½

إنتهت الأسئلة

مع تمنياتنا بالنجاح والتوفيق،،،

السؤال الأول :

4

أ- ضع كلمة (صح) أمام العبارة الصحيحة وكلمة (خطأ) أمام العبارة الغير صحيحة أمام كل عبارة من العبارات التالية : ($1\frac{1}{2}=3\times\frac{1}{2}$)

- 1- عوامل التعرية لها تأثير علي بعض أنواع الفواصل. (صح)
- 2- المناطق الصحراوية يتوافي فيها الدفن السريع . (خطأ)
- 3- ظهرة المفصليات مثل العقارب في حقب الحياة الحديثة. (خطأ)

1½

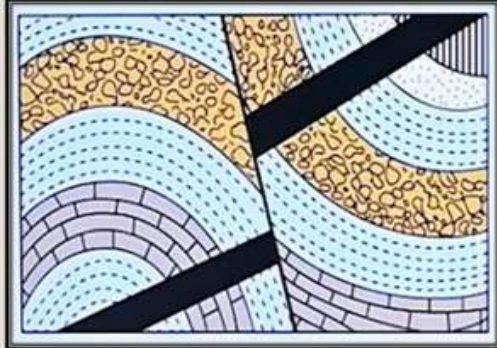
السؤال الثاني :

أ- عدد أهم الاحداث التي ميزت زمن اللاحياة: ($1=1\times 1$)

- 1- تشكل الأرض.
- 2- النشاط البركاني الهائل.
- 3- تكون الغلاف الصخري والمائي والهوائي.
- 4- تكون أساس القارات.

ب - ادرس الشكل التالي ثم أجب عن الأسئلة: ($1\frac{1}{2}=3\times\frac{1}{2}$)

1- الترتيب الصحيح للاحداث في القطاع المقابل من الاقدم الي الاحداث.



- الطي - الصدع - التداخل الناري.
الصدع - الطي - التداخل الناري.
الطي - التداخل الناري - الصدع.
التداخل الناري - الطي - الصدع.

2- اذكر نوع الصدع .

صدع معكوس نوع القوي قوي ضغط .

2½

إنتهت الأسئلة

مع تمنياتنا بالنجاح والتوفيق،،،

السؤال الأول :

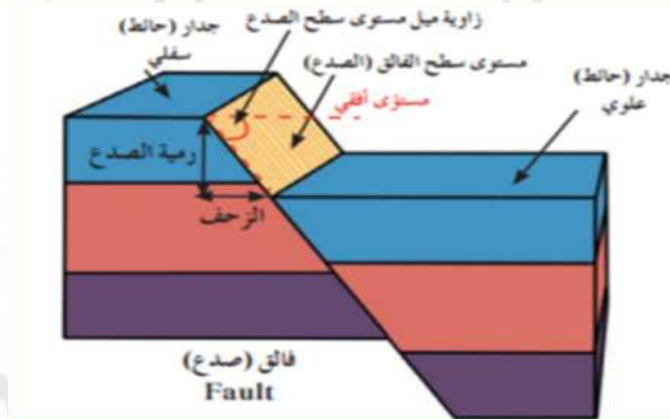
أ- ضع كلمة (صح) أمام العبارة الصحيحة وكلمة (خطأ) أمام العبارة الغير صحيحة أمام كل عبارة من العبارات التالية : ($1\frac{1}{2}=3\times\frac{1}{2}$)

- 1- ظهرت الديناصورات والزواحف الطائرة مثل الاركيوبتركس في حقبة الحياة الحديثة. (خطأ)
- 2- الاحفير التي نتجة عن آثار زحف الديدان تعتبر نموذج. (خطأ)
- 3- الفواصل عادة لا يصاحبها إزاحة علي جانبي الكسر. (صح)

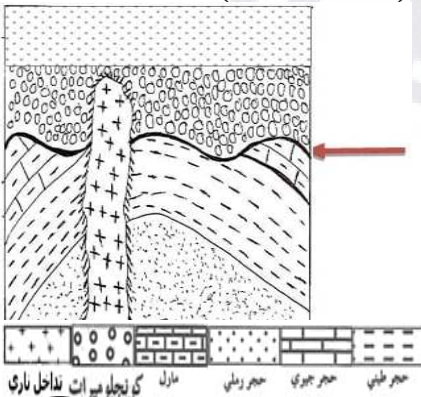
1½

السؤال الثاني :

أ- وضح بالرسم والبيانات أجزاء الصدع العادي : ($1=1\times 1$)



ب - ادرس القطاع الجيولوجي التالي ثم أجب عن الأسئلة التالية : ($1\frac{1}{2}=3\times\frac{1}{2}$)



2½

- 1- كم عدد الدورات الترسيبية. دورتان.
- 2- حدد أسطح عدم التوافق علي الرسم.
- 3- أيهما أحدث التداخل الناري أم طبقة الكونجلوميرات ، ولماذا. التداخل الناري أحدث لأنه أثر علي طبقة الكونجلوميرات.
- 4- ما تأثير التداخل الناري علي طبقة الحجر الرملي. تحول الجزء الملامس للتداخل الناري إلي كوارتزيت.

إنتهت الأسئلة

مع تمنياتنا بالنجاح والتوفيق،،،

السؤال الأول :

أ- اكتب الاسم او المصطلح العليم الذي تدل عليه كل عبارة من العبارات التالية:
($1\frac{1}{2}=3\times\frac{1}{2}$)

4

1- الكتل الصخرية الواقعة فوق مستوي سطح الفالق.

(الحائط العلوي)

2- الكتل الصخرية الواقعة أسفل مستوي سطح الفالق.

(الحائط السفلي)

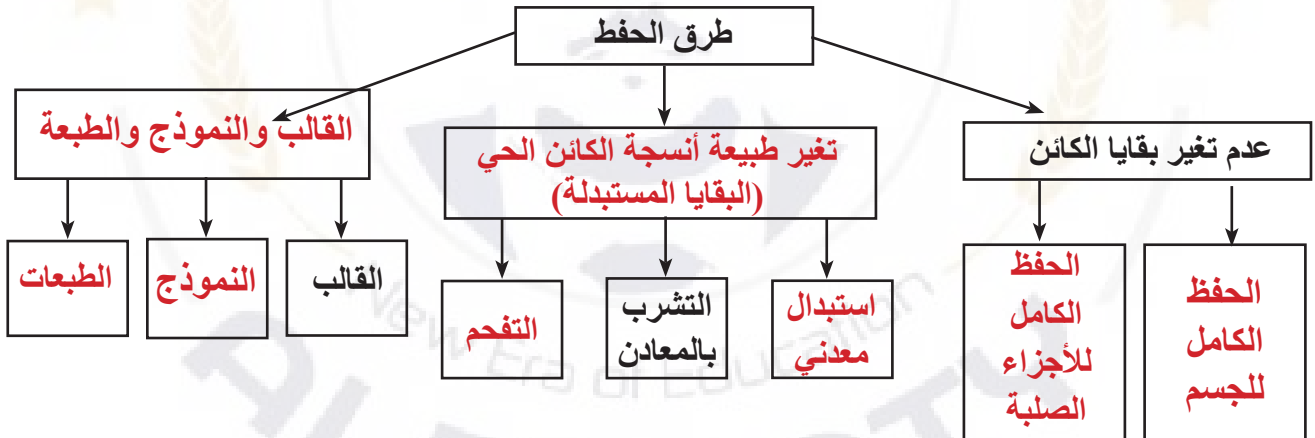
3- صدوع مركبة تكون رمياتها في اتجاه واحد.

(الصدوع السلمية)

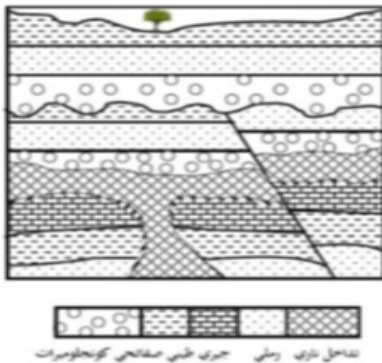
$1\frac{1}{2}$

السؤال الثاني :

أ- أكمل المخطط السهمي في الشكل المقابل: ($1=1\times 1$)



ب - ادرس القطاع الجيولوجي التالي ثم أجب عن الأسئلة التالية: ($1\frac{1}{2}=3\times\frac{1}{2}$)



1- كم عدد الدورات الترسيبية. 3 دورات.

2- ما نوع الفالق في القطاع. فالق معكوس.

3- ما نوع أسطح عدم التوافق في القطاع.

شبه توافق/ تخالفي - انقطاعي / شبه توافق .

$2\frac{1}{2}$

إنتهت الاسئلة

مع تمنياتنا بالنجاح والتوفيق،،،

السؤال الأول :

أ- اكتب الاسم او المصطلح العليم الذي تدل عليه كل عبارة من العبارات التالية:
($1\frac{1}{2}=3\times\frac{1}{2}$)

1- بقايا أو آثار لكائنات حية عاشت في عصور جيولوجية قديمة وحفظت حفظاً طبيعياً في طبقات الصخور الرسوبية وتدل على الكائن الحي الذي تمثله.

(الاحافير)

2- أفضل الأماكن الموجودة في البيئة المائية والمناسبة لفن الكائنات البحرية.

(الرف القاري)

3- مقدار الازاحة الرأسية التي تتحركها الطبقة نتيجة التفلق.

(رمية الفالق)

$1\frac{1}{2}$

السؤال الثاني :

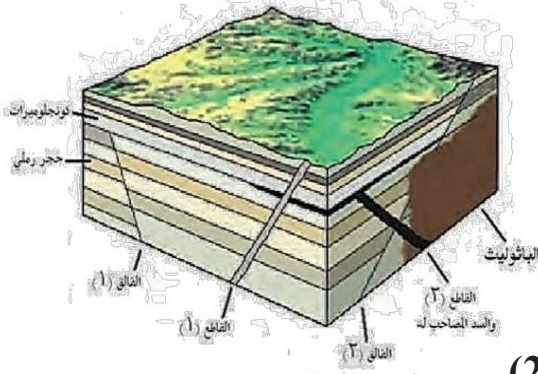
أ- عدد شروط الاحفورة المرشدة: ($1=1\times 1$)

1- مدي زمني قصير.

2- انتشار جغرافي واسع.

3- لا تتقيد ببيئة ترسيبية واحدة.

ب - ادرس القطاع الجيولوجي التالي ثم أجب عن الأسئلة التالية: ($1\frac{1}{2}=3\times\frac{1}{2}$)



1- أيهما أحدث الفالق (1) أم طبقة الحجر الرملي.

الفالق (1) أحدث لأنه قطع طبقة الحجرى تبعاً لمبدأ القاطع أحدث من المقطوع.

2- أيهما أحدث الفالق (1) أم طبقة الكونجلوميرات.

الكونجلوميرات لأن الفالق لم يقطعها.

3- أيهما أحدث القاطع (1) أم السد المصاحب للقاطع (2).

القاطع (1) لأنه قطع السد المصاحب للقاطع.

4- أيهما أحدث الفالق (2) أم القاطع (2). القاطع (2).

5- أيهما أحدث الفالق (2) أم الباثوليت. الباثوليت.

$2\frac{1}{2}$

إنتهت الأسئلة

مع تمنياتنا بالنجاح والتوفيق،،،

السؤال الأول :

4

أ- ضع كلمة (صح) أمام العبارة الصحيحة وكلمة (خطأ) أمام العبارة الغير صحيحة أمام كل عبارة من العبارات التالية : ($1\frac{1}{2}=3\times\frac{1}{2}$)

(صح)

1- في الفالق العادي يتحرك الحائط العلوي لاسفل بالنسبة للحائط السفلي.

(صح)

2- يعتبر الكهرمان أحد الطرق لحفظ كامل الجسم.

(خطأ)

3- تستخدم الشوائب الدخيلة في تحديد العمر المطلق للصخور.

$1\frac{1}{2}$

السؤال الثاني :

أ- أذكر المبادئ التي تساعد في تعيين العمر النسبي للصخور : ($1=1\times 1$)

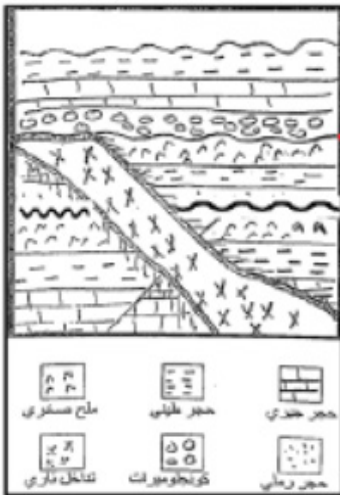
1- قانون تعاقب الطبقات.

2- مبدأ تتابع الحياة.

3- القاطع والمقطوع.

4- الشوائب الدخيلة.

ب - ادرس القطاع الجيولوجي التالي ثم أجب عن الأسئلة التالية: ($1\frac{1}{2}=3\times\frac{1}{2}$)



1- عدد الدورات الترسيبية التي يمتلكها القطاع. ثلاث دورات.

2- حدد أسطح عدم التوافق علي القطاع بالأسهم.

3- أيهما أحدث القطاع الناري أم طبقة الكونجلوميرات، ولماذا.

الكونجلوميرات لأنه لم يتأثر بالقطاع الناري.

4- حدد أسطح عدم التوافق.

شبه توافق - انقطاعي .

$2\frac{1}{2}$

إنتهت الأسئلة

مع تمنياتنا بالنجاح والتوفيق،،،



احرص على اقتناء سلسلة منصة البلاطي

- كتاب الشرح.
- كتاب الأسئلة.
- كتاب إجابة الأسئلة.
- المراجعة النهائية (الأسئلة - الإجابة).
- توقعات ليلة الامتحان (الأسئلة - الإجابة).
- كبسولة ليلة الامتحان.
- برشامة ليلة الامتحان.

موقع
المنهج الكويتية
almanahj.com/kw



11 علم الأرض (الجيولوجيا)

الفصل الدراسي الثاني

2025 - 2024

استمتع بتجربة التعلم
مع منصة البلاطي

