

تم تحميل هذا الملف من موقع المناهج الكويتية



إيمان الكندري

الملف مخططات لكتاب العلوم

[موقع المناهج](#) ⇌ [المناهج الكويتية](#) ⇌ [الصف الحادي عشر العلمي](#) ⇌ [فيزياء](#) ⇌ [الفصل الثاني](#)

روابط مواقع التواصل الاجتماعي بحسب الصف الحادي عشر العلمي



روابط مواد الصف الحادي عشر العلمي على تلغرام

[الرياضيات](#)

[اللغة الانجليزية](#)

[اللغة العربية](#)

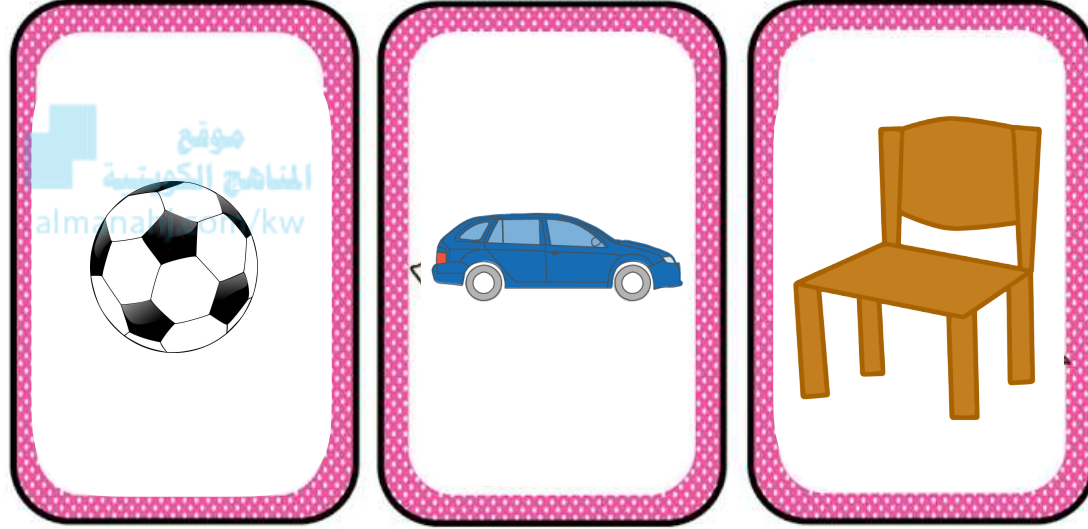
[التربية الاسلامية](#)

المزيد من الملفات بحسب الصف الحادي عشر العلمي والمادة فيزياء في الفصل الثاني

<a href="#">أسئلة اختبارات نهائية مجمعة لسنوات سابقة</a>	1
<a href="#">مراجعات نهائية</a>	2
<a href="#">المعلق في الفيزياء</a>	3
<a href="#">الموضوعات التي تم تعليقها في الفترة الثانية</a>	4
<a href="#">دفتر متابعة الطالب</a>	5

# ما الكائنات الحية والأشياء غير الحية ؟ ص ١٦

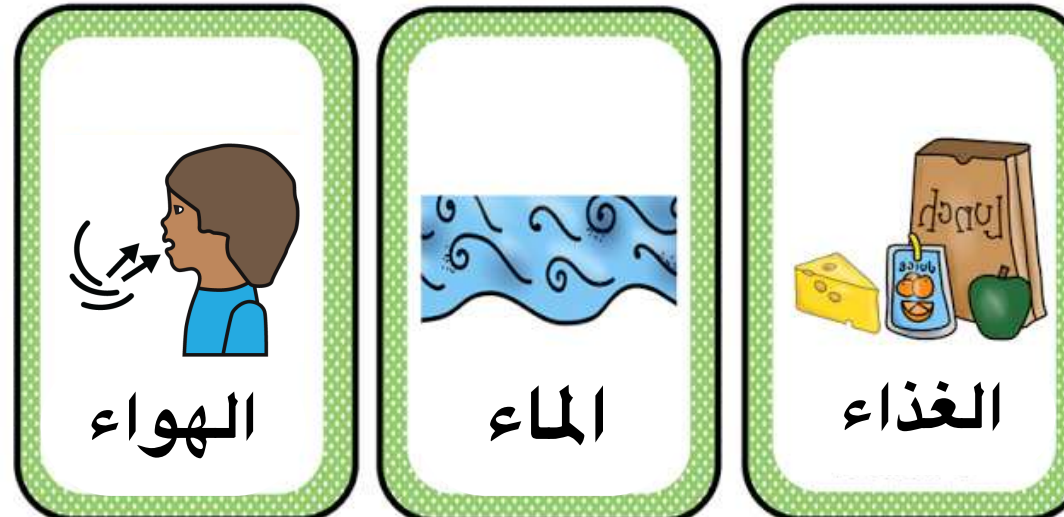
## أشياء غير الحية مثل :



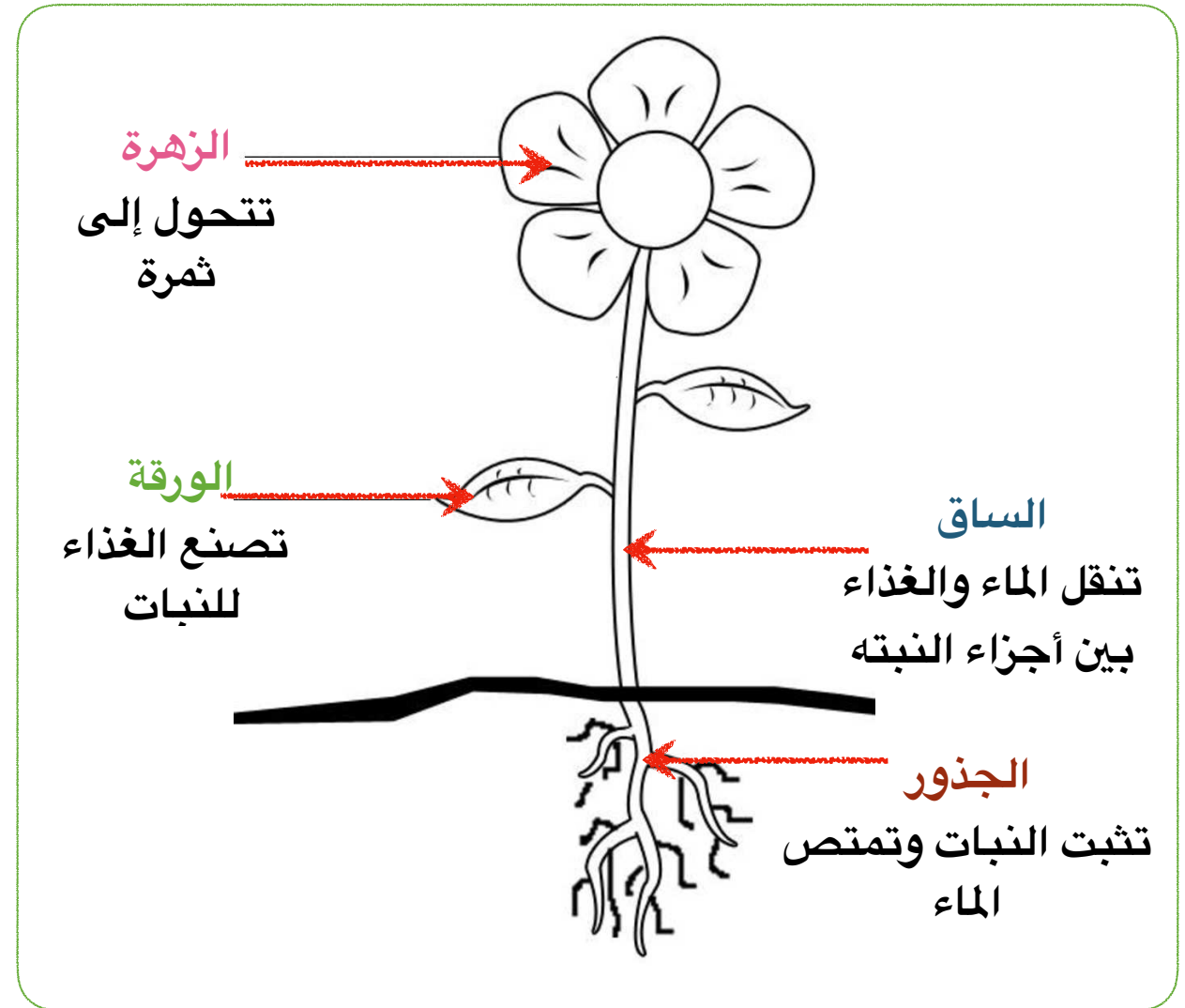
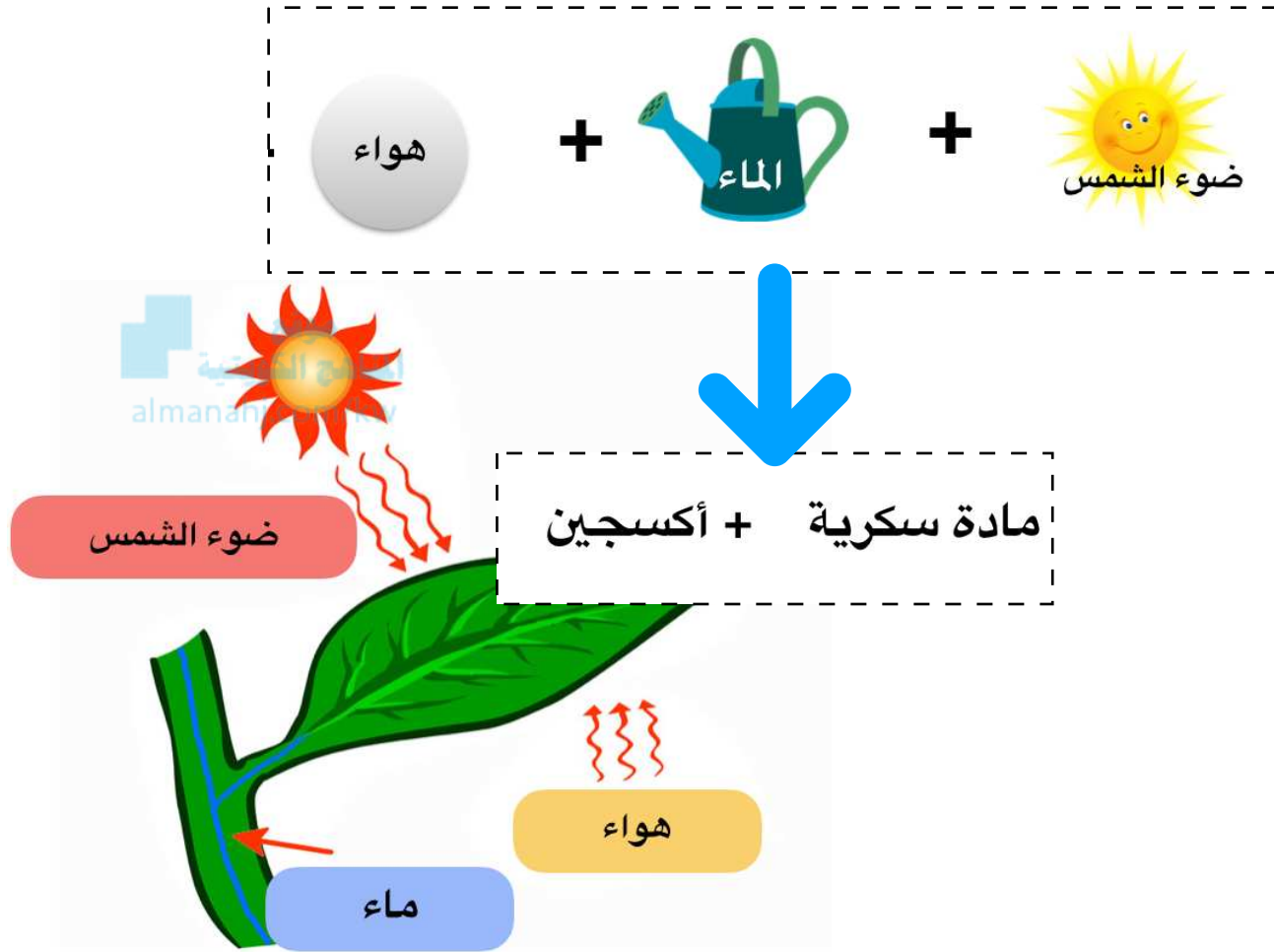
## الكائنات الحية هي :



## خصائص الكائنات الحية



## ماذا تحتاج الورقة لصنع المادة السكرية ؟





## غطاء الحيوانات تساعد على الحركة



تطير



تمشي



تسبح  
موقع المناهج الخيرية  
almanahj.com/kw

ترحف



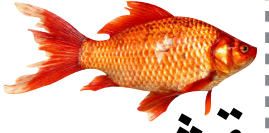
## تختلف الحيوانات في غطائها



ريش



حراشف



قشور

شعر



## تختلف الحيوانات طريقة تكاثرها

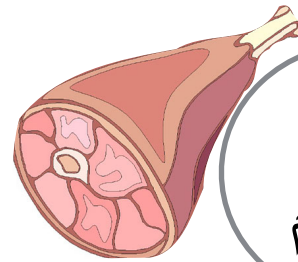


تبيض

تلد



## تختلف الحيوانات في نوع طعامها



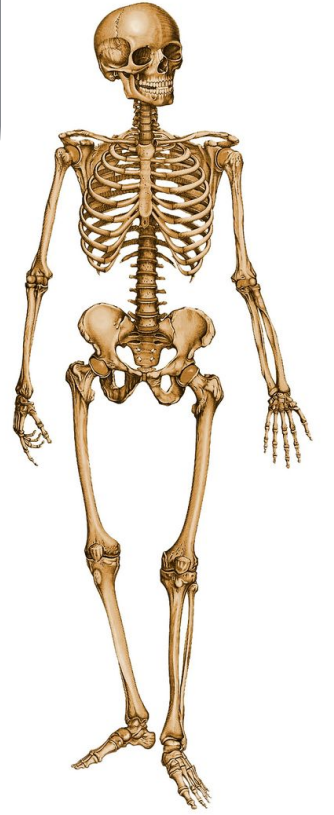
أكلة  
اللحوم



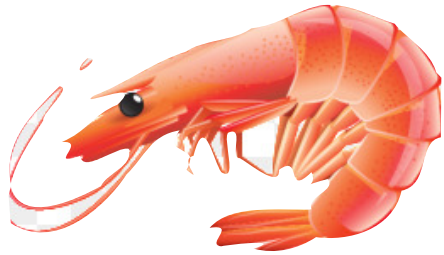
أكلة  
الأعشاب



**جسم الإنسان يتكون من العظام**  
\* تساعد العظام جسم الإنسان على الأنتصاب والحركة .



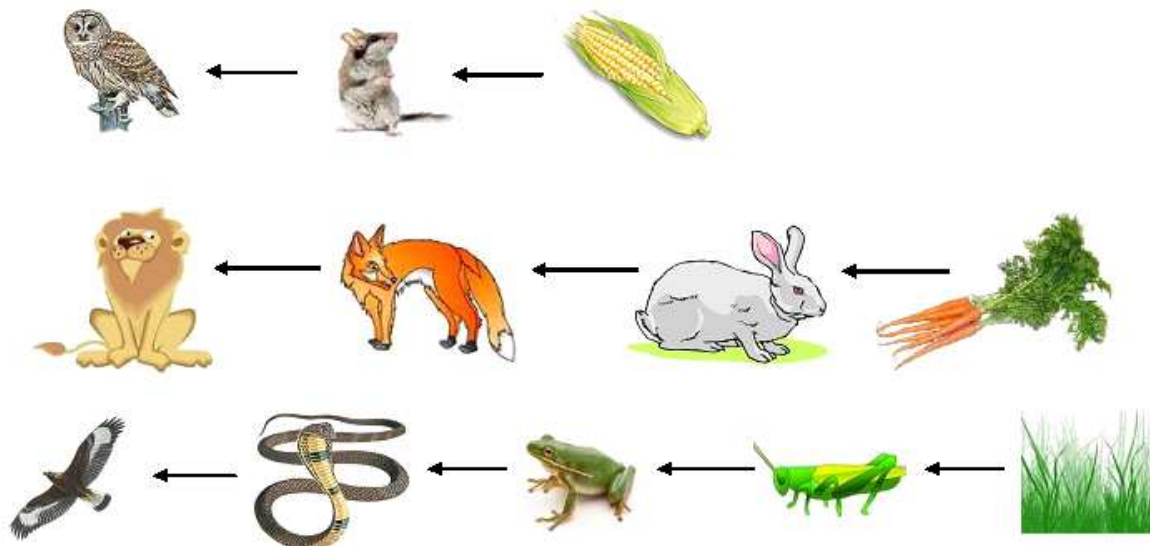
**بعض الحيوانات ليس لها عظام**



**بعض الحيوانات لها عظام**



## ما السلسلة الغذائية؟



حيوان آكل  
اللحوم

حيوان آكل  
الأعشاب

تبدأ  
السلسلة  
الغذائية دائماً  
بالنبات