

تم تحميل هذا الملف من موقع ملفات الكويت التعليمية



[com.kwedufiles.www//:https](https://www.kwedufiles.com)

*للحصول على أوراق عمل لجميع الصفوف وجميع المواد اضغط هنا

* للحصول على أوراق عمل لجميع مواد الصف الحادي عشر العلمي اضغط هنا

<https://kwedufiles.com/13>

* للحصول على جميع أوراق الصف الحادي عشر العلمي في مادة علوم وجميع الفصول, اضغط هنا

<https://kwedufiles.com/13science>

* للحصول على أوراق عمل لجميع مواد الصف الحادي عشر العلمي في مادة علوم الخاصة بـ الفصل الأول اضغط هنا

<https://www.kwedufiles.com/13science1>

* لتحميل كتب جميع المواد في جميع الفصول للـ الصف الحادي عشر العلمي اضغط هنا

<https://www.kwedufiles.com/grade13>

* لتحميل جميع ملفات المدرس حامد السلاخ اضغط هنا

[bot_kwlinks/me.t//:https](https://t.me/bot_kwlinks)

للحصول على جميع روابط الصفوف على تلغرام وفيسبوك من قنوات وصفحات: اضغط هنا

الروابط التالية هي روابط الصف الحادي عشر العلمي على مواقع التواصل الاجتماعي

مجموعة الفيسبوك

صفحة الفيسبوك

مجموعة التلغرام

بوت التلغرام

قناة التلغرام

رياضيات على التلغرام

ما المقصود ب :

1- النصل :

3- نبات الصنوبر	2- نبات الجميز	شكل نصل الورقة

الثغور : ثغوب صغيرة توجد في اتصال الاوراق النباتية

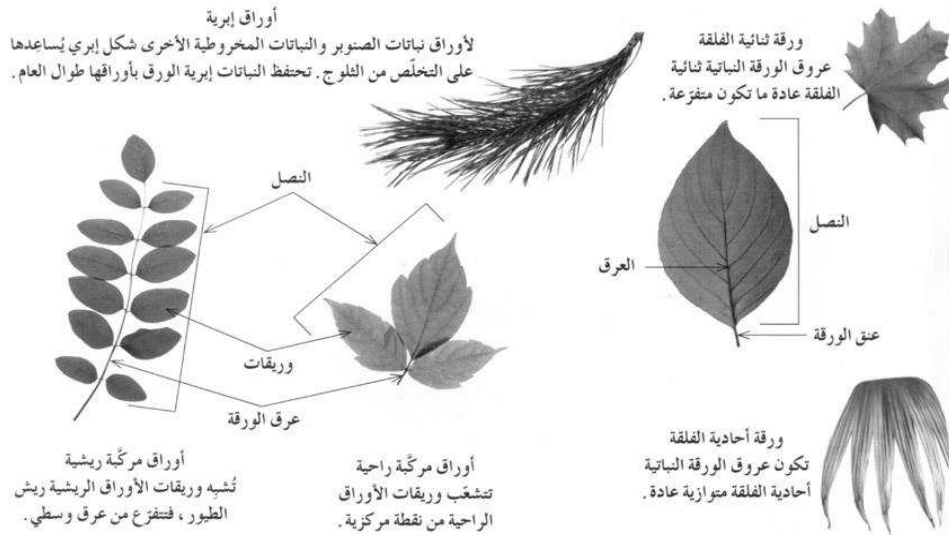
ما اهمية الثغور ؟

العروق : تراكيب انبوبية الشكل ينتقل خلالها الماء والعناصر المعدنية والسكريات الي جميع اضاء النصل

س: ما اهمية العروق ؟

1-

2-



ذوات الفلقتين	ذوات الفلقة	
		أنماط التعرق بالورقة

عنى : 1- يمكن استخدام أنماط العروق لتحديد النبات إذا كان من ذوات الفلقة والفلقتين ؟

2 - تترتب العروق في أنماط متعددة (ناقش هذه العبارة)

.....
.....

عنق الورقة : تراكيب صغيرة تصل بين نصل الورقة وساق النبتة وتخل العروق الي معظم الاوراق من خلالها

ما اهمية عنق الورقة ؟

1-

2-

تصنف الاوراق النباتية الي :

2- مركبة

1- بسيطة

الورقة المركبة	الورقة البسيطة	
		التركيب

الورقة المركبة نوعان :

2- مركبة ريشية

1- مركبة راحية

مركبة ريشية	مركبة راحية	
		التركيب
		امثلة

على :

1- أوراق نبات الصنوبر والنباتات المخروطية لها شكل أبري ؟

2- أوراق شجرة الصنوبر لها بشرة شمعية وثغور غارقة تحت سطح الأوراق ؟

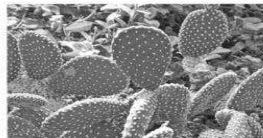
3- وجود أشواك على نبتة الصبار ؟

4- نبتة الصبار تتكيف للعيش في البيئة الحارة ؟

5- قدرة نبات الجرة على المعيشة في تربة فقيرة بالنيتروجين ؟



(ب) نبتة الجرة
أوراق هذه النبتة متحورة
لجذب الحشرات وهضمها
فهي مصدر للنيتروجين .

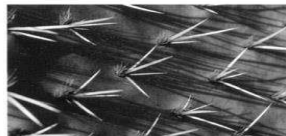


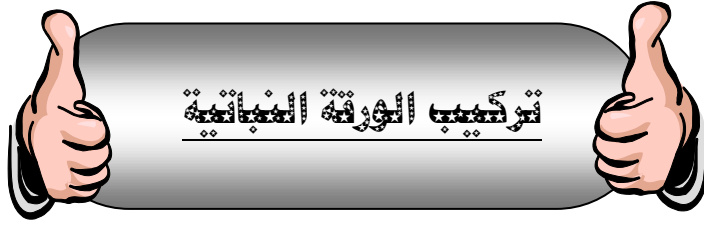
(د) نبتة الصبار
تتكيف أوراق هذه النبتة
للعيش في الظروف
الحارة والجافة ،
فأوراقها السمكية تسمح
لها بحفظ الماء داخلها .

► (أ) شجرة الصنوبر
تحتوي الأوراق الضيقة لهذه
الشجرة على بشرة شمعية
وكما تحتوي أيضاً على ثغور
غارقة تحت سطح الأوراق.
يخفف هذا التركيب خسارة
الماء من الأوراق .



(ج) نبتة الصبار
أوراق هذه النبتة غير قادرة على
إتمام عملية البناء الضوئي .
وتحتوي من أكالات الأعشاب
بواسطة أشواكها .





عقل:

1- تعتبر أوراق النباتات من اهم مصانع الغذاء

.....

.....

.....

2- يمكن اعتبار الورقة نظام متخصص لعملية البناء الضوئي ؟

.....

.....

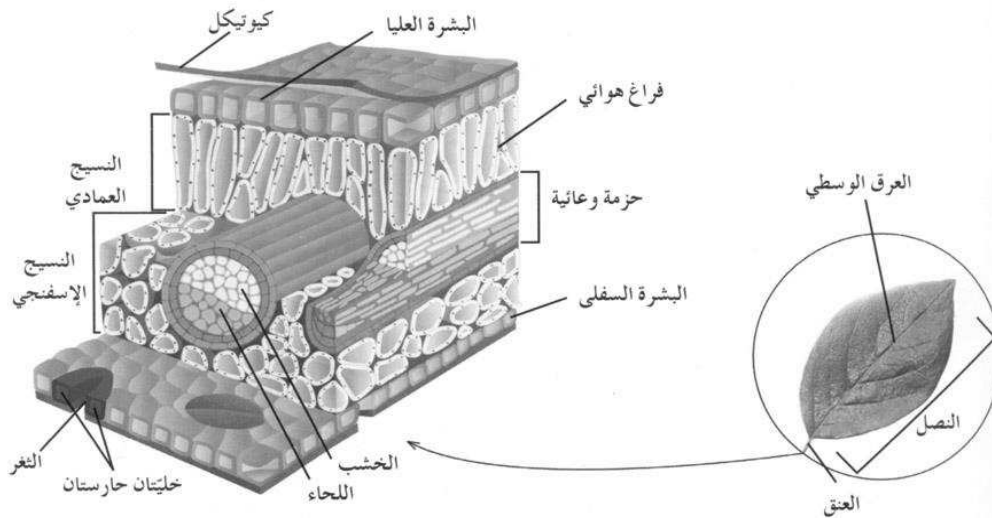
.....

تركيب الورقة :

1- خلايا البشرة وهي نوعان بشرة داخلية - خارجية (

2- أنسجة أساسية (النسيج العمادي - الإسفنجي)

3- أنسجة وعائية (الخشب - اللحاء)



أولاً : خلايا البشرة

- سطح الورقة العلوي يكون مغلف بطبقة من الانسجة الجلدية العلوية (نسيج البشرة العليا)
- سطح الورقة السفلي مغلفا بطبقة من الانسجة الجلدية السفلي (نسيج البشرة السفلي)

ما المقصود :

1- الكيوتيكل ؟

.....

.....

ما اهمية الكيوتيكل ؟

.....

.....

علل : تتصل الانسجة الوعائية للورقة مباشرة بالانسجة الوعائية للساق ؟

.....

.....

ما المقصود ب :

النسيج الوسطى ؟

.....

.....

ما اهمية النسيج الوسطى؟

.....

.....

النسيج الوسطي الاسفنجي	النسيج الوسطي العمادي	
		الموقع
		شكل الخلايا

ما المقصود :

النسيج العمادي

.....

.....

النسيج الاسفنجي :

.....

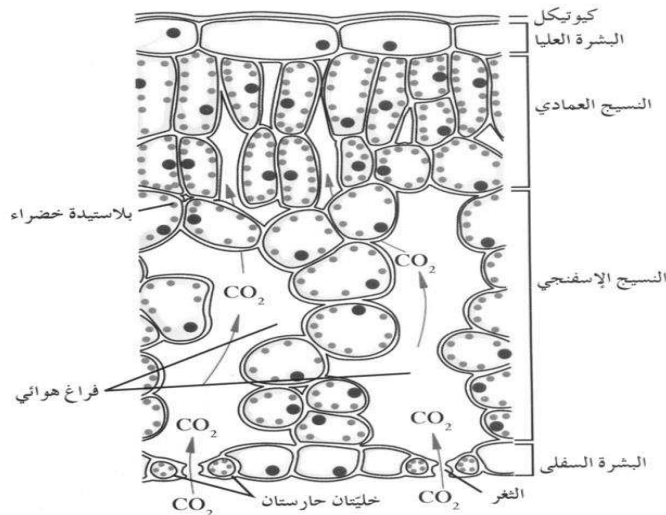
.....

على :

1- وجود فراغات بين خلايا الطبقة الاسفنجية ؟

.....

.....



آلية فتح وغلق الثغور

تركيب الثغور

يتألف الثغور من خليتين حارستين تتوسطهما فتحة ثغرية

ما المقصود بـ :

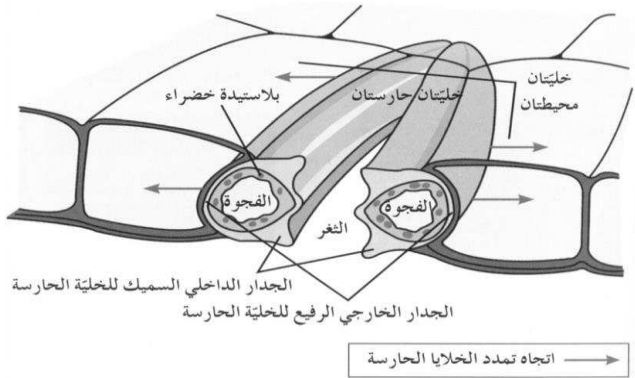
1- الخلية الحارسية

.....

.....



الخلية الحارسة تؤدي دور في ضبط فتح الثغور وإغلاقها كاستجابة لتغير ضغط الماء داخلها
تأثر بالعوامل البيئية الخارجية



ماذا يحدث عند :

1- امتلاء الخلايا الحارسة بالماء

2- عند دخول الماء إلى الخليتين الحارستين ؟

.....

.....

.....

2- عند خروج الماء من الخليتين الحارستين ؟

.....

.....

.....

س: ما هي العوامل البيئية الخارجية المؤثرة في فتح الشجر وغلقة ؟

.....
.....

جدار الخلية الخارجي	جدار الخلية الداخلي	سمك الجدار

علل: الشجور في النباتات مفتوحة ولكن ليس كثيرا ؟

.....
.....

س: ما هي العوامل التي تؤدي الى اغلاق الشجور ؟

.....
.....

س: العوامل التي تؤدي الى فتح الشجور

.....
.....



الساق : تراكيب مثبتة عليها الاوراق

ما هي وظائف الساق ؟

- 1-
- 2-
- 3-

علل :

1- بعض السيقان لها وظائف اضافية ؟

الوظيفة	الخشب	اللحاء



أكمل :

1- يحدد ترتيب الاوراق علي السوق

2- يعتمد حجم النباتات علي

3- تصنف النباتات علي شكل الساق وحجمها ونوعها الي اربع فئات هي

.....و.....و.....و.....

السيقان العشبية	السوق الخشبية	النباتات المتسلقة (المعترشة)

المفهوم	العقدة	العقيدات

ما المقصود :

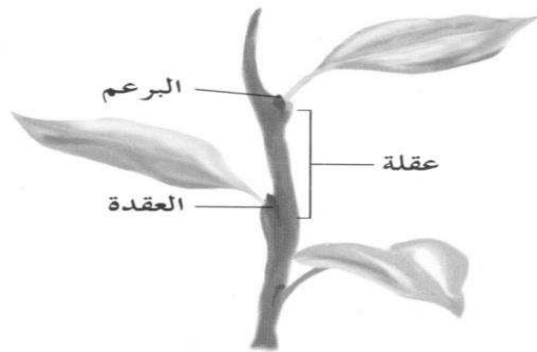
1- البراعم :

علل :

1- نمط نمو البرعم تكيفاً لها ما للنبات

ساق دوار الشمس	ساق النعناع	
		نمط ظهور البرعم

س: تظهر البراعم عادة في انماط منتظمة بين الورقة والعقدة (ناقش هذه العبارة)



اذكر امثلة للسيقان التي تكيفت لتخزين الطعام والمياه :

1-

2-

3-

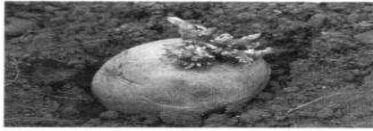
4-



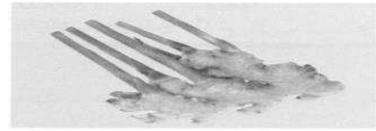
بصلة أمارلس



كورمة الدلبوث



درنة البطاطا



رايزوم الزنجبيل

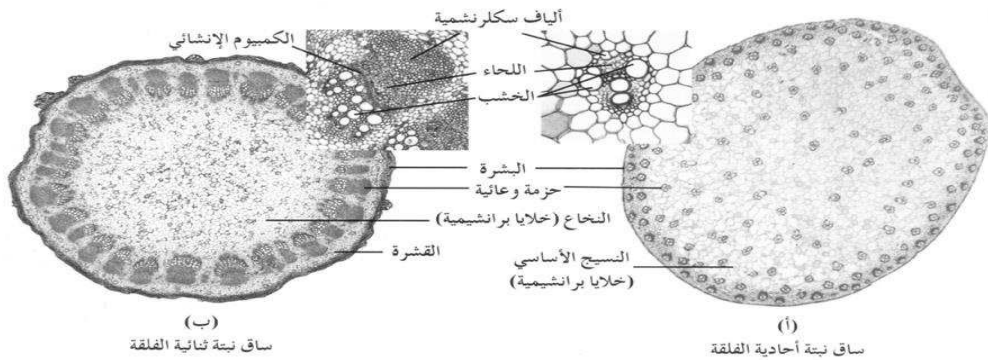


يتألف ساق النبتة من ثلاث انواع من الانسجة :

1- البشرة

2- الانسجة الوعائية

3- الانسجة الاساسية



اولا : طبقة البشرة :

تغلف الساق طبقة البشرة ذات جدر سميكة ويغلفه من الخارج غلاف شمعي للحماية

علل :

1- يغلف الساق من الخارج غلاف شمعي ؟

.....

النباتات الخروطية	النباتات الزهرية او مغطاة البذور	

الساق	الجذر	
		ترتيب الخشب واللحاء (النسيج الوعائي)

ما المقصود ب :

1- الكامبيوم :

.....
.....

ساق النباتات ثنائية الفلقة	ساق احادية الفلقة	
		ترتيب الحزم الوعائية

علل :

1- يختلف ترتيب الحزم الوعائية في النباتات احادية الفلقة والنباتات ثنائية الفلقة

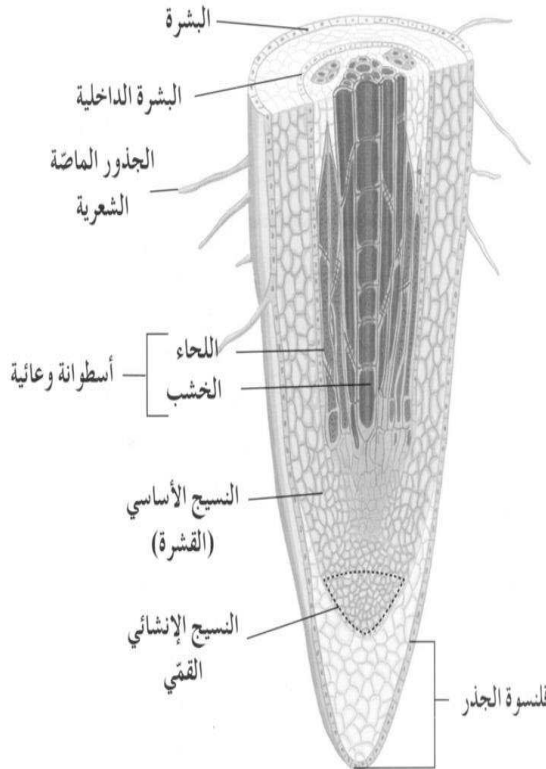
ما المقصود ب :

1- النخاع :



الجذر : هو ذلك الجزء من النبتة الذي ينمو تحت سطح التربة

اذكر وظائف الجذر ؟



انواع الجذور :

جذور ليفية	الجذور الوتدية	
		المفهوم
		الوظيفة
		مكان وجود (فلقة - فلتتين)
		مثال

مثل :

الجذور الوتدية تمتص الحياة الجوفية

.....

يفرز الجذر والبنجر كميات كبيرة من الغذاء في جذورها الوتدية ؟

.....

الجذور اللببية تمتص تأكل التربة

.....

سعوية نزع جذور الخوخية والفول من التربة

.....



عادة ما يحصد المزارعون الجذر والبنجر قبل الازهار

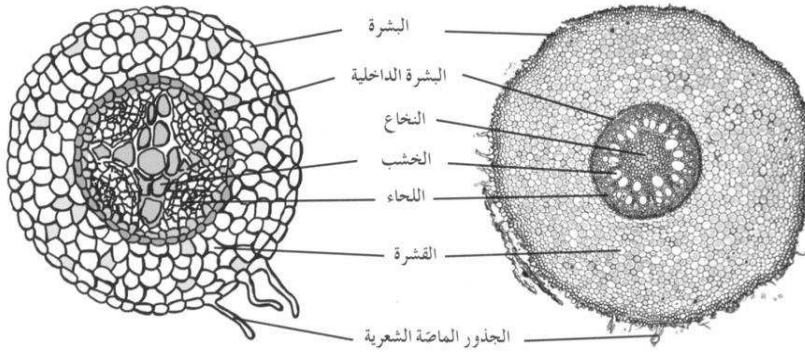
تركيب الجذور

تركيب الجذور من ثلاث انواع من الانسجة :

1- نسيج البشرة

2- نسيج اساسي

3- نسيج وعائي



(ب) مقطع عرضي من جذر نبتة ثنائية الفلقة

(أ) مقطع عرضي من جذر نبتة أحادية الفلقة



تمتد بين البشرة والاسطوانة الوعائية المركزية مساحة واسعة تتضمن خلايا اساسية

اذكر اهمية :

1- النسيج الانشائي النقي :

.....

2- النسوة الجذر والخلايا العضة التي تغطيها :

.....

علل :

1- البشرة لها دور مزدوج ؟

.....

.....

2- تسمى منطقة التمايز في طرف الجذر بهذا الاسم ؟

.....

.....

3- الامتناس يكون عند اطراف الجذر في منطقة النماير؟

ما المقصود بـ :

الشعيرة الجذرية :

اهمية الشعيرة الجذرية ؟

ما المقصود بـ :

1- الغشوة

2- البشرة الداخلية (الاندودرمس)

جذور ذوات الفلقتين	جذور ذوات الفلقة	
		النسيج الوعائي

الأزهار والبذور والثمار

الزهرة : هي عضو التكاثر الجنسي بالنباتات الزهرية

علل: 1- الزهرة هي عضو التكاثر الجنسي في النبات ؟

.....
.....

1- تتكاثر النباتات جنسيا دون أن تتنقل ؟

.....
.....

الانجاب	التلقيح	

طرق نقل حبوب اللقاح :

1- 2-

3- 4-

علل: 1- تنتج النباتات كميات كبيرة من حبوب اللقاح ؟

.....
.....

الثمرة	البذرة	

علل: تزايد فرص حفظ الانواع النباتية وبقاءها علي قيد الحياة وعدم انقراضها ؟

.....
.....