

تم تحميل هذا الملف من موقع ملفات الكويت التعليمية



[com.kwedufiles.www//:https](https://www.kwedufiles.com)

*للحصول على أوراق عمل لجميع الصفوف وجميع المواد اضغط هنا

* للحصول على أوراق عمل لجميع مواد الصف الثاني عشر الأدبي اضغط هنا

<https://kwedufiles.com/12>

* للحصول على جميع أوراق الصف الثاني عشر الأدبي في مادة جغرافيا وجميع الفصول, اضغط هنا

<https://kwedufiles.com/12geography>

* للحصول على أوراق عمل لجميع مواد الصف الثاني عشر الأدبي في مادة جغرافيا الخاصة بـ الفصل الأول اضغط هنا

<https://www.kwedufiles.com/12geography1>

* لتحميل كتب جميع المواد في جميع الفصول للـ الصف الثاني عشر الأدبي اضغط هنا

<https://www.kwedufiles.com/grade12>

[bot_kwlinks/me.t//:https](https://t.me/bot_kwlinks)

للحصول على جميع روابط الصفوف على تلغرام وفيسبوك من قنوات وصفحات: اضغط هنا

الروابط التالية هي روابط الصف الثاني عشر الأدبي على مواقع التواصل الاجتماعي

مجموعة الفيسبوك

صفحة الفيسبوك

مجموعة التلغرام

بوت التلغرام

قناة التلغرام

رياضيات على التلغرام

- تقع مدينة الكويت في الركن الشمالي الشرقي لشبه الجزيرة العربية على طول الشريط الساحلي لدولة الكويت.

علل تسمية الكويت بهذا الاسم؟

- الكويت تصغير لكلمة الكوت وتعني القلعة أو الحصن المربع الشكل وحوله بيوت تقع بالقرب من البحر أو النهر.

- أطلق على مدينة الكويت قديما اسم القرين وتعني الأرض المرتفعة.

تتبع مراحل نشأة مدينة الكويت؟

- نشأت الكويت كحصن عسكري.

- محاطة بسور له بوابات للدخول والخروج لحماية حدود إمارة... بنو خالد

لأمرأ أثناء الصيد - كانت مخزن للذخيرة والمؤن وقصر لراحة

- بنى حصن الكوت زعيم بني خالد ويدعى... برالك بن عريعر

- كان حصن الكوت النواة الأولى لمدينة الكويت حيث تجمع حوله البدو وشيدوا الأكواخ والبيوت.

- طور الموقع عمرانيا وسكانيا في القرن ١٨ بسبب النمو الاقتصادي والتجاري لمدينة الكويت.

اذكر الأسباب الرئيسية لبقاء مدينة الكويت وتطورها بعد نشأتها الأولى؟ أو علل نمو وازدهار مدينة الكويت؟

(١) الموقع الجغرافي المتميز على رأس الخليج العربي.

(٢) العمل بالتجارة وخاصة الخارجية.

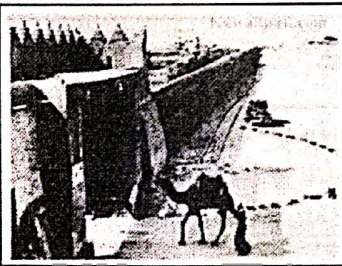
(٣) سياستها المتزنة داخليا وخارجيا.



مراحل تطور العمران بمدينة الكويت

مراحل العمران التخطيطي

مراحل النشأة العمرانية



اذكر العوامل التي أدت إلى الاستقرار البشري بمدينة الكويت؟

(١) العمل بالتجارة وصيد الأسماك والغوص واستخراج اللؤلؤ.

(٢) الزراعة ووفرة المياه الجوفية العذبة.

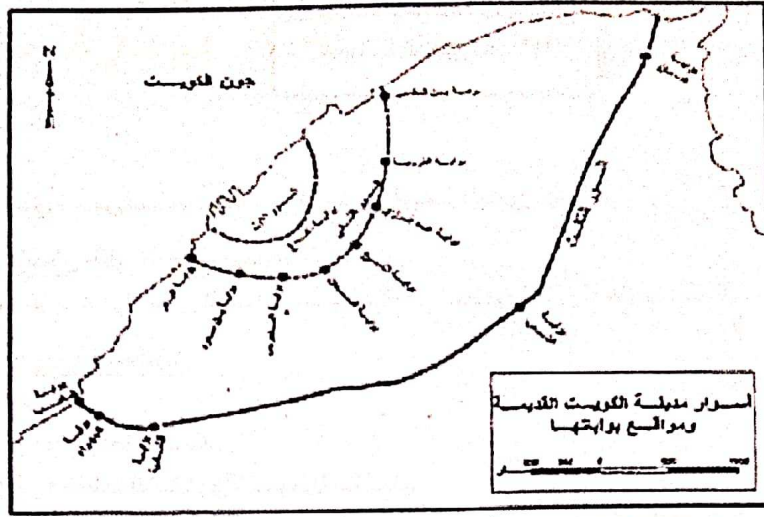
علل بناء أهالي الكويت الأسوار حولها؟

- نتيجة لتعرض الكويت للأطماع الخارجية والهجمات المستمرة.

أولاً مرحلة النشأة

العمرانية ص ١٤٧

أسوار الكويت	السور الأول	السور الثاني	السور الثالث
سنة البناء	١٧٧٠ م	١٨١١ م	١٩٢٠ م
مساحة المدينة	١١٢ ألف م ^٢	٧٤٠ ألف م ^٢	٧,٥ كم ^٢
عدد البوابات	بوابة واحدة	٨ بوابات	٥ بوابات
سنة الهدم	١٨١١ م	١٨٧٤ م	١٩٥٧ م



أسوار مدينة الكويت

أسوار الكويت	السور الأول	السور الثاني	السور الثالث
عدد البوابات	بوابة واحدة	٨ بوابات	٥ بوابات
أسماء البوابات	الفداء	بن البطي - عبدالرزاق - الشيخ - السبعان - البدر - القرومة - بن سعود - العديرس	دسمان - الشعب - الشامية - الجهراء - المقصب

علل أهمية بوابات الأسوار؟

- هي المنافذ الوحيدة للدخول والخروج من المدينة. كانت تغلق ليلاً للحماية والأمن.

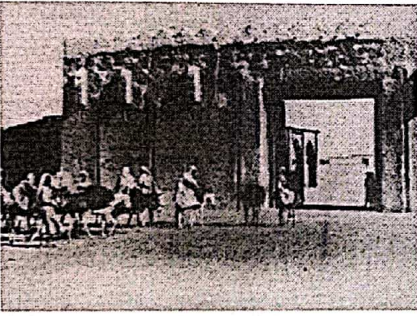
مميزات مدينة الكويت قديماً: (نشأة مدينة الكويت)؟

(١) الشوارع ضيقة وملتوية.

(٢) البيوت تتكون من طابق واحد ومتقاربة لتوفير الظل ومنع العواصف الرملية.

(٣) طريقة البناء تسمح بمرور الهواء وتقي من الحر لأنها تبني من الطين.

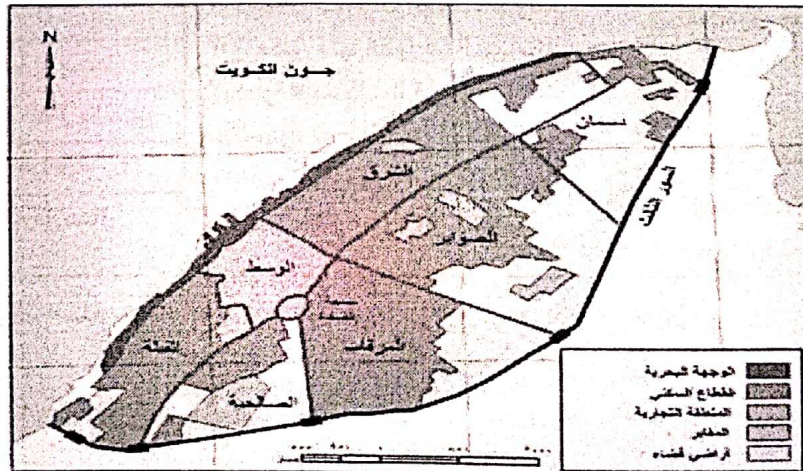
(٤) بها شارع واحد رئيسي يسمى شارع السوق (أحمد الجابر) حالياً.



تابع ص ١٢

القطاعات الرئيسية للرقعة الحضرية للكويت ص ١٤٩

القطاع التجاري	قطاع الأسواق	القطاع السكني
يقع على الخليج ويشمل الأسواق والمخازن	وسط المدينة	ثلاثة أحياء (شرق - القبلة - المرقاب).



القطاع السكني لمدينة الكويت

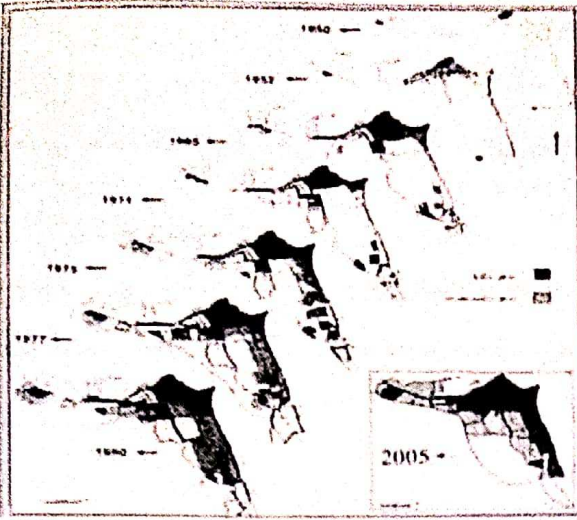


نسألكم الدعاء

- وضعت الكويت خطة خمسية لإعادة بناء وتعمير مدينة الكويت عام ١٩٥٢م.
- هدمت الكويت السور الثالث عام ١٩٥٧م والإبقاء على بواباته كأثر تاريخي
- علل قيام الحكومة الكويتية بتثمين الأراضي والبيوت داخل السور؟ - لتشجيع الأهالي على الذهاب خارج السور إلى المناطق الجديدة.
- أهم المخططات التي وضعت من أجل إعادة تخطيط مدينة الكويت:

<p><u>علل وضع المخطط الهيكلي الأول لمدينة الكويت عام ١٩٥٢م؟</u></p> <p>(١) لإعادة تخطيط المدينة داخل السور.</p> <p>(٢) التوسع والامتداد حتى الدائري الرابع.</p> <p>(٣) اعتمد التخطيط على الطرق النصف دائرية حول مركز المدينة ثم ملء المساحات الخالية بالمباني والمرافق والخدمات.</p>	<p>المخطط الهيكلي الأول ١٩٥٢م</p>						
<p><u>علل قيام بلدية الكويت بوضع مخطط جديد ١٩٦٧م؟</u></p> <p>(١) لاستيعاب الزيادة السكانية الموجودة والمستقبلية.</p> <p>(٢) استحداث الدائري الخامس والسادس.</p> <p>(٣) التوسع جنوباً على الساحل حتى الشعيبة الصناعية.</p> <p>(٤) إنشاء أكثر من ٤٠ منطقة سكنية.</p>	<p>مخطط البلدية للتنمية ١٩٦٧م</p>						
<p><u>الخبير البريطاني الذي كلف بوضع مخطط مستقبلي ينفذ على مدة ٣٠ سنة يسمى... بـ بوكاني قارن بين الخطة قصيرة المدى والخطة طويلة المدى من حيث المناطق التي شملتها</u></p> <table border="1" data-bbox="150 896 1276 1030"> <thead> <tr> <th>الخطة قصيرة المدى</th><th>الخطة طويلة المدى</th></tr> </thead> <tbody> <tr> <td>- من المدينة إلى الفحيحيل جنوباً</td><td>- إنشاء مدن ومناطق سكنية خارج الحزام الحضري.</td></tr> <tr> <td>- من المدينة إلى الجهراء غرباً</td><td>- إنشاء المرافق العامة والخدمات...</td></tr> </tbody> </table>	الخطة قصيرة المدى	الخطة طويلة المدى	- من المدينة إلى الفحيحيل جنوباً	- إنشاء مدن ومناطق سكنية خارج الحزام الحضري.	- من المدينة إلى الجهراء غرباً	- إنشاء المرافق العامة والخدمات...	<p>المخطط الهيكلي الثاني ١٩٧٠م</p>
الخطة قصيرة المدى	الخطة طويلة المدى						
- من المدينة إلى الفحيحيل جنوباً	- إنشاء مدن ومناطق سكنية خارج الحزام الحضري.						
- من المدينة إلى الجهراء غرباً	- إنشاء المرافق العامة والخدمات...						
<p><u>أذكر التعديلات التي أدخلت على مخطط بوكاني ١٩٧٧م؟</u></p> <p>(١) تكثيف السكان شمال الدائري الخامس.</p> <p>(٢) إقامة مناطق تجارية في الضواحي لخدمة السكان.</p> <p>(٣) الاهتمام بالمناطق الأثرية.</p> <p>(٤) إنشاء مدينة جديدة (الصبيبة - الخيران).</p> <p>(٥) الحد من إنشاء المصانع في الشويخ.</p>	<p>المخطط الهيكلي للمناطق الحضرية ١٩٧٧م</p>						
<p><u>أذكر الخطط التي اشتملت عليها التعديل الثاني لمخطط بوكاني ١٩٨٢م؟</u></p> <p>(١) <u>خطة بعيدة المدى</u>.. بتقدير زيادة السكان حتى عام ٢٠٠٥م.</p> <p>(٢) <u>خطة طبيعية قومية</u>.. لاستغلال الموارد من النفط والمياه.</p> <p>(٣) <u>الخطة المتروبوليتانية</u>.. هي مناطق للصناعة وأخرى للسكن وتجنب إنشاء المراكز التجارية.</p> <p>(٤) <u>الخطة الهيكلية لمركز المدينة</u>.. المحافظة على المواقع الأثرية - إنشاء المشاريع الترويحية.</p>	<p>المخطط الهيكلي للكويت ١٩٨٢م</p>						
<p><u>أذكر أهداف المخطط الهيكلي الثالث؟</u></p> <p>(١) وضع لمواجهة التوسع الحضري حتى عام ٢٠١٠م.</p> <p>(٢) يشجع التوسع العمراني غرباً نحو الجهراء حتى المطلاع شمالاً.</p> <p>(٣) يشجع التوسع نحو الجنوب الغربي لمنطقة <u>الشدادية</u>.</p> <p>(٤) بناء مدينتين في رأس <u>الصبيبة</u> و <u>الخيران</u>.</p> <p>(٥) استحداث أراضي جديدة لإنشاء مدن سكنية أخرى.</p>	<p>المخطط الهيكلي الثالث</p>						





النمو العمراني لمدينة الكويت من خلال الخطط الهيكلية
(١٩٥٢ - ٢٠٠٥ م)

أهم المخططات التي وضعت من أجل إعادة مدينة الكويت

السنة	اسم المخطط
١٩٥٢	المخطط الهيكلي الأول
١٩٦٧	مخطط البلدية للتنمية
١٩٧٠	المخطط الهيكلي الثاني
١٩٧٧	المخطط الهيكلي للمناطق الحضرية
١٩٨٣	المخطط الهيكلي للكويت
-	المخطط الهيكلي الثالث

قارن بين المخطط الأول ١٩٥٢ م ومخطط البلدية للتنمية ١٩٦٧ م:

المخطط الأول ١٩٥٢ م	مخطط البلدية للتنمية ١٩٦٧ م	
إعادة تخطيط المدينة القديمة داخل السور	الزيادة السكانية الكبيرة التي تدفقت على الكويت عن طريق الهجرة	أسباب وضع الخطة
من مركز المدينة حتى الدائري الرابع	(١) استحداث الدائري الخامس والسادس. (٢) التوسع جنوباً على الساحل حتى الشعيبة الصناعية.	الامتداد العمراني للمدينة

تابع ص ١٣

قارن بين المخطط الهيكلي الثاني ١٩٧٠ م والمخطط الهيكلي الثالث ٢٠٠٥ م:

المخطط الهيكلي الثاني ١٩٧٠ م	المخطط الهيكلي الثالث ٢٠٠٥ م	
الخبر البريطاني (بوكانن)	بلدية الكويت	واضع المخطط
حتى تكون عملية الامتداد العمراني على أسس علمية	مواجهة التوسع الحضري حتى عام ٢٠١٠ م	أسباب وضع الخطة
(١) خطة قصيرة المدى: (من مركز المدينة حتى الفحيحيل جنوباً والجھراء غرباً) (٢) خطة طويلة المدى: (إنشاء مدن خارج الحزام الحضري)	(١) الاتجاه غرباً من مدينة الكويت إلى الجھراء وحولها حتى منطقة المطلاع وحتى منطقة الشدادية. (٢) بناء مدينة الصبية ومدينة الخيران.	الامتداد العمراني للمدينة

ما المقصود بالمنطقة المتروبوليتانية؟

- هي المنطقة الحضرية الضخمة التي انطلقت من مركز المدينة القديمة على طول الساحل الجنوبي والغربي.



نسألكم الدعاء

عرف الجغرافيا السياسية؟ - دراسة الوحدات أو الأقاليم السياسية كظواهرات على سطح الأرض من شعوب وجماعات.

أكمل: - العالم الألماني الذي أسس الجغرافيا السياسية يسمى... كانت

- العالم الذي ألف كتاب الجغرافيا السياسية يسمى... راقول

علل/ لم تلقى الجغرافيا السياسية اهتمام الجغرافيين في القرنين الـ (١٨ - ١٩)؟

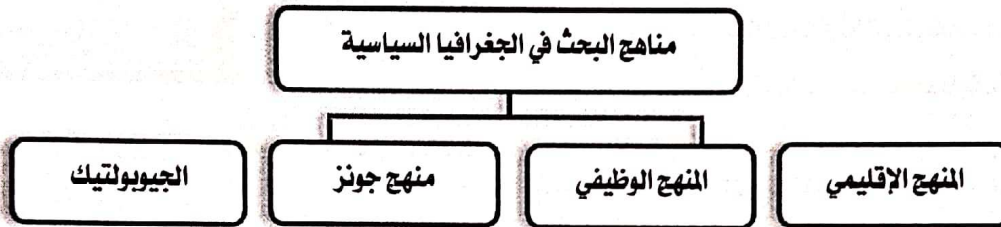
- بسبب رغبتهم في الهروب من سيادة الأقاليم السياسية كإطار الوحيد الذي عرف باسم الجغرافية الإقليمية والتخوف من تبعيتهم للتاريخ.

عدد وظائف الجغرافيا السياسية؟ أو ما الدراسات التي تقوم عليها الجغرافيا السياسية بمعناها الشامل؟ أو مقومات الجغرافيا السياسية بمعناها الواسع؟

(١) دراسة الدولة كظاهرة سياسية على خريطة العالم.

(٢) دراسة العلاقات المحلية والخارجية للدولة.

(٣) تحليل وتفسير العناصر الأساسية للدولة.

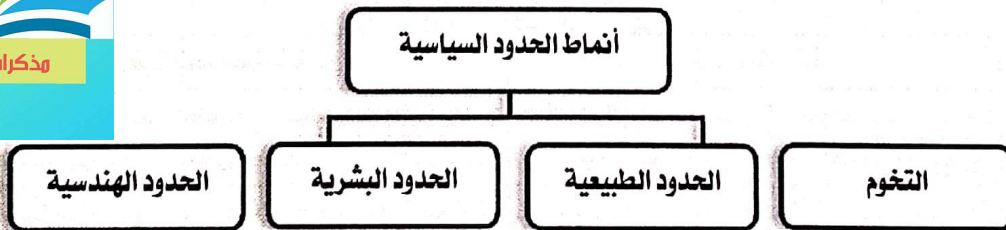


فرق بين كلا مما يلي: - ص ١٠٦

المنهج الإقليمي (المسرح السياسي)	المنهج الوظيفي (الملائمة السياسية)	منهج جونز (المجال الموجه)
يدرس الدولة من حيث العناصر التالية (الحجم - الشكل - المناخ - الموارد)	يدرس المجتمع البشري (السكان) أكثر من التركيز على الدولة نفسها.	يحلل الدول من عدة جوانب مثل (الفكرة السياسية أو القرار السياسي).



عرف الجيوبوليتيك؟ - منهج البحث الذي يقوم على الدراسة الجغرافية للدولة من حيث سياستها الخارجية. أو منهج علمي يبحث في العلاقات بين السياسة والرقعة الأرضية.



عرف التخوم؟ - الأقاليم أو المناطق الفاصلة بين الأم والقوميات والدول.

قارن بين أنماط الحدود السياسية التالية:

تابعونا على تليجرام

التعريف	الحدود الطبيعية	الحدود البشرية	الحدود الهندسية
الحدود التي تسير الظاهرات الطبيعية في تحديدها	الحدود التي تسير خطوطها السياسية الظاهرات البشرية	حدود متفق عليها عالميا وتتبع خطوط الطول ودوائر العرض	
مثال	الجبال - الأنهار - البحيرات - الصحاري - الغابات	التركيب الديني واللغوي والعرقى للسكان وهي أفضل أنواع الحدود	الحدود بين كندا والولايات المتحدة مع دائرة عرض ٤٥ شمالاً

عرف نظم المعلومات الجغرافية؟

- إحدى نظم المعلومات التي تتعامل مع المعلومات المكانية من حيث الإدخال والتخزين والإدارة والتحليل والإخراج لتقديم أفضل الحلول المكانية لمتخذي القرار.

- أن القرن الحادي والعشرين هو عصر الثورة الجغرافية للمعلومات وهو ما يسمى بالجيل الثالث

ما المقصود بنظم تحديد المواقع G.P.S اضرب مثالا على استخدامه؟

- من خلال الإحداثيات الجغرافية بالاعتماد على الأقمار الصناعية- عبارة عن نظام تحديد الموقع م
مثال: السيارات مزودة بنظم التوجيه لتحديد المواقع بحيث تحدد للسائق الموقع اللحظي للسيارة على الخريطة.

علل أهمية نظام تحديد المواقع؟

(١) تحديد مواقع السيارات.

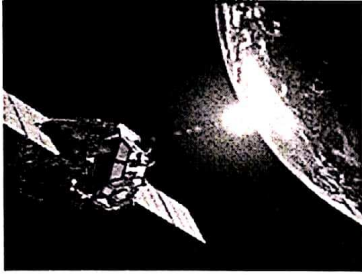
(٢) الوصول للعناوين بأقصر الطرق.

(٣) تحديد أقرب مركز خدمة معين مثل أقرب مستشفى لموقع حادث.

اذكر دعائم التطور التكنولوجي خلال القرن الحادي والعشرين؟

- الدعامة الأولى: (التقدم في مجالات الاتصالات).

- الدعامة الثانية: (نظم المعلومات الجغرافية).



أكمل: - بدأت تعريف نظم المعلومات الجغرافية التي شهدت تطورا (كبير) في الفترة منذ منتصف... الخمسينيات

- بلغت تقنية المعلومات ذروتها في منتصف... التسعينيات

- الدولة التي نجحت في توفير الخرائط الرقمية على الإنترنت تسمى... الولايات المتحدة

علل تمثل نظم المعلومات الجغرافية القاعدة التكنولوجية للازدهار والتقدم؟

- لأنها توفر لمتخذي القرار البيانات المطلوبة التي يحتاجها لصنع قراره في الوقت المطلوب.

ما هي الأمور (الشروط) الواجب معرفتها عن كل ظاهرة مرسومة في كل نظام جغرافي؟

١- ما هي هذه الظاهرة.

٢- أين تقع هذه الظاهرة.

٣- ما علاقة هذه الظاهرة الجغرافية بالظواهر الجغرافية الأخرى المحيطة بها.

تابعونا على تليجرام

فرق بين كلاً مما يلي:- ص ١٦١

نظم المعلومات الجغرافية	نظم المعلومات	
إحدى نظم المعلومات التي تتعامل مع المعلومات المكانية على سطح الأرض لتقديم أفضل الحلول المكانية لمتخذي القرار.	إحدى نظم المعلومات التي تتعامل مع المعلومات الوصفية ولا تتعامل مع البيانات المكانية.	التعريف
ربط مواقع عملاء البنك مع إحداثيات المواقع السكنية.	تقتصر المعلومات المصرفية في البنوك فقط على عمليات السحب والإيداع.	مثال

