

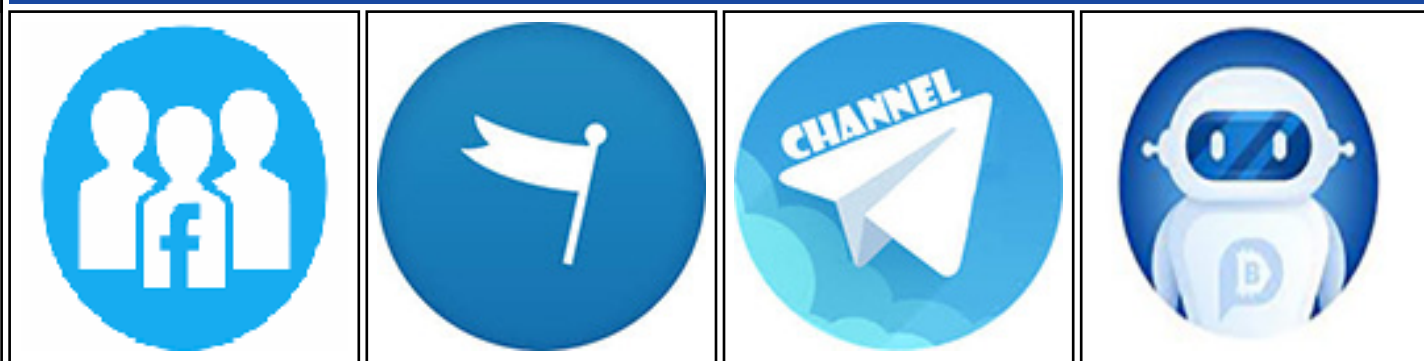
تم تحميل هذا الملف من موقع المناهج الكويتية



الملف نموذج إجابة الاختبار النهائي الرسمي المعتمد من التوجيه الفني العام

[موقع المناهج](#) ⇌ [ملفات الكويت التعليمية](#) ⇌ [الصف الحادي عشر الأدبي](#) ⇌ [جغرافيا](#) ⇌ [الفصل الأول](#)

روابط مواقع التواصل الاجتماعي بحسب الصف الحادي عشر الأدبي



روابط مواد الصف الحادي عشر الأدبي على تلغرام

|                           |                                  |                               |                                   |
|---------------------------|----------------------------------|-------------------------------|-----------------------------------|
| <a href="#">الرياضيات</a> | <a href="#">اللغة الانجليزية</a> | <a href="#">اللغة العربية</a> | <a href="#">التربية الاسلامية</a> |
|---------------------------|----------------------------------|-------------------------------|-----------------------------------|

المزيد من الملفات بحسب الصف الحادي عشر الأدبي والمادة جغرافيا في الفصل الأول

|  |   |
|--|---|
| <a href="#">توزيع مقرر علم الجغرافيا والاقتصاد</a>                         | 1 |
| <a href="#">مذكرة الفترة الأولى في مادة الاقتصاد</a>                       | 2 |
| <a href="#">نماذج اختبارات واجاباتها النموذجية في مادة الاقتصاد</a>        | 3 |
| <a href="#">نماذج اختبارات واجاباتها للعام 2016 2017 في مادة الجغرافيا</a> | 4 |
| <a href="#">مذكرة مراجعة شاملة في مادة الجغرافيا</a>                       | 5 |



وزارة التربية

Ministry of Education

دولة الكويت | State of Kuwait

التوجيه الفني العام للاجتماعيات

العام الدراسي: ٢٠٢٥/٢٠٢٦م

الزمن : ساعتان وربع

عدد الأوراق: ٦

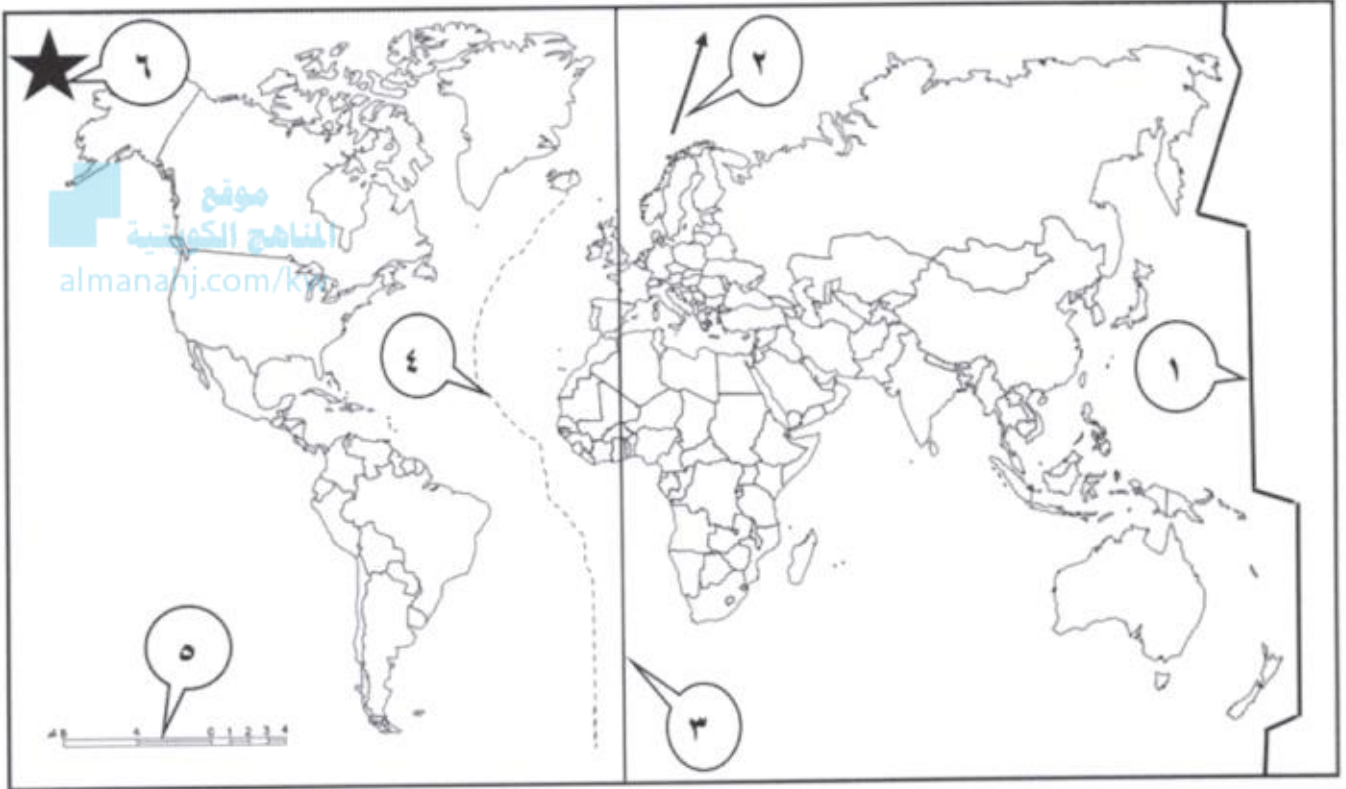
امتحان الفترة الدراسية الأولى  
لمقرر مبادئ علم الجغرافيا وعلم الاقتصاد  
للفيف الحادي عشر / القسم الأدبي  
نموذج الإجابة

أجب عن جميع الأسئلة

لكل إجابة درجة = ١٧ درجة

السؤال الأول الموضوعي ويتكون من ( أ - ب - ج - د ):

( أ ) أمامك خريطة العالم الصماء ، استعن بالمدلولات التي عليها لإكمال العبارات التالية:



- مقياس الرسم يمثل على الخريطة الرقم ( ٥ )

ص ٣٢

- الشمال الحقيقي (الجغرافي) يمثل على الخريطة الرقم ( ٦ )

ص ٣٣

- خط التاريخ الدولي يمثل على الخريطة الرقم ( ١ )

ص ٦٤

- نطاق حافة وسط الأطلنطي يمثل على الخريطة الرقم ( ٤ )

ص ٨٢

التربية



وزارة

التوجيه الفني العام للاجتماعيات



كنترول القسم العلمي  
بجدة تقدر الدرجات

## تابع / السؤال الأول الموضوعي:

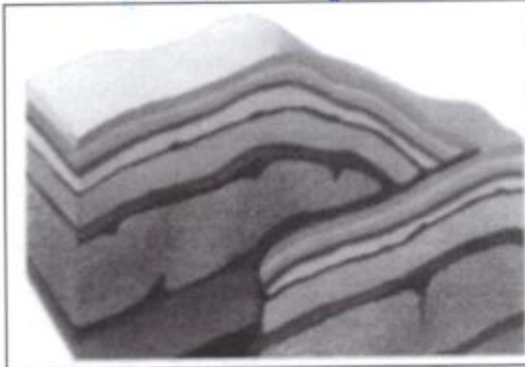
( ب ) ضع خطأ تحت الخيار الصحيح من بين الخيارات التي تلي كل عبارة مما يلي :

- ١- جغرافية الأرياف أحد فروع الجغرافيا: ص ٢٤
  - أ- الطبيعية
  - ب- البشرية
  - ج- التاريخية
  - د- الإقليمية
- ٢- اتفق العلماء عام ١٨٨٤م على تقسيم سطح الكرة الأرضية إلى مناطق زمنية بلغ عددها : ص ٦٣
  - أ- ٢٤
  - ب- ٣٤
  - ج- ٤٤
  - د- ٥٤
- ٣- أحد ظواهر السطح التي تنتج عن عملية التآرية : ص ٩٠
  - أ- الجلاميد المصقولة
  - ب- اليردائج
  - ج- صحراء الرق
  - د- موائد صخرية
- ٤- ظاهرة اقتصادية تتمثل بالارتفاع المستمر في المستوى العام للأسعار للسلع والخدمات في فترة زمنية محددة: ص ١٥١
  - أ- البطالة
  - ب- التضخم
  - ج- النمو الاقتصادي
  - د- الاستثمار

موقع  
المناهج الكويتية  
almanhaj.com/kw

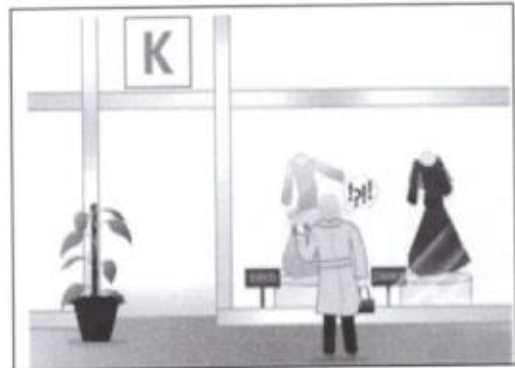
وزارة التربية  
التوجيه الفني العام للإجتماعيات

( ج ) ضع عنواناً مناسباً للصور والأشكال التالية :



٢- انكسار زاحف ص ٨٧

١- الكسوف الحلقي للشمس ص ٦٩



٤- العملية الإنتاجية ص ١١٠

٣- الاختيار ص ١٢٠



كنترول القسم العلمي  
بمكتب تفتيش الدرجات

تابع / السؤال الأول الموضوعي:

(د) أكمل المخططات السهمية التالية بما يناسبها:

١- أشكال الجليد ص ٩٤ – ٩٥

الأنهار الجليدية أو الثلجات

حقن الثلج

الغطاءات الجليدية

٢- محددات الطلب ١٣٤ - ١٣٥

أسعار السلع الأخرى

الدخل

الذوق

توقعات الأسعار

موقع  
المناهج الكويتية  
almanahj.com/kw

وزارة التربية  
التوجيه الفني العام للإجتماعيات



سنزول القسم العلمي  
بجهد تقدر الدرجات



## السؤال الثاني مقال ويتكون من ( أ - ب - ج ):

( أ ) احسب الزمن المطلوب بعد قراءة الفقرة التالية مستعيناً بخطوات الحل: ثلاث درجات ص ٦٤-٦٥

"إذا كانت مباراة كرة القدم والتي تذاق في دولة الكويت الواقعة على خط طول ٤٥° شرقاً في الساعة التاسعة مساءً ، فكم تكون الساعة التي يشاهد فيها سكان موريتانيا هذه المباراة إذا علمت بأن موريتانيا تقع على خط طول ١٥° غرباً)"

خطوات الحل:

- ١- مجموع خطوط الطول بين المدينتين =  $١٥^\circ + ٤٥^\circ = ٦٠$  خط طول درجة
- ٢- الفرق الزمني بين المدينتين =  $٦٠ \times ٤ = ٢٤٠$  دقيقة /  $٦٠ \div ٤ = ١٥$  ساعات درجة
- ٣- اذن تكون الساعة في موريتانيا =  $٩ - ٤ = ٥$  عصرًا درجة

وزارة التربية

التوجيه الفني العام للإجتماعيات

almanahj.com/kw

( ب ) فرق بين كل من: أربع درجات

| الأبار العادية ص ٩٨   | الأبار الارتوازية ص ٩٨  |
|---|---|
| - الأبار التي تحفر في الصخور بغرض الوصول إلى خزان الماء الجوفي. | - الأبار التي تنبثق مياهها تلقائياً دون الحاجة لضخ أو رفع أما حالياً فإنها تطلق على أي آبار عميقة تنبثق منها المياه تلقائياً، أو التي يرتفع فيها مستوى الماء الجوفي إلى السطح أو قريب منه بحيث لا يتطلب الحصول على الماء منها سوى عمليات رفع بسيطة. |
| القطاع الحكومي (الإنفاق الحكومي) ص ١٤٨                          | قطاع الأعمال (الإنفاق الاستثماري) ص ١٤٨   |
| - ما تقوم الحكومة بإنفاقه من بناء مدارس ومستشفيات وطرق وغيرها.  | - مجموع ما ينفقه قطاع الأعمال والاستثمار والقطاعات التجارية الأخرى داخل الدولة.   |
| درجه واحده  | درجه واحده  |

( ج ) عدد لما يلي : ست درجات

١- الأدوات والأجهزة التي يجب توافرها مع الباحث أثناء إجراء الدراسة الميدانية. ص ٣٨ درجتان يكتفى بنقطتين

- سيارة عادية في المناطق الحضرية أو سيارة جيب قوية في المناطق الصحراوية. - بوصلة حديثة مع جهاز لا سلكي أو تلفون نقال. - منظار تكبير. - شريط قياسات في حدود ٥٠ متراً - لوحة رسم خشبية صغيرة (٦٠ سم / ٦٠ سم)
- لتثبيت الخرائط عليها أو رسم الكروكيات عليها. - مجموعة من الأقلام الملونة وأوراق لتدوين الملاحظات والبيانات فيها. - مجموعة أكياس من البلاستيك أو الخيش وعدد من البرطمانات الزجاجية أو البلاستيكية لأخذ العينات إذا لزم الأمر.

٢- أقسام الموارد الاقتصادية. ص ١٠٩

درجتان يكتفى بنقطتين

- الأرض - العمل - رأس المال - المنظم

٣- أنواع النظم الاقتصادية. ص ١٢٣ - ١٢٤

درجتان يكتفى بنقطتين

- اقتصاديات السوق (الرأسمالية).
- اقتصاديات التخطيط المركزي ( الفكر الاشتراكي الماركسي )
- النظام الاقتصادي المختلط.
- النظام الاقتصادي الإسلامي.

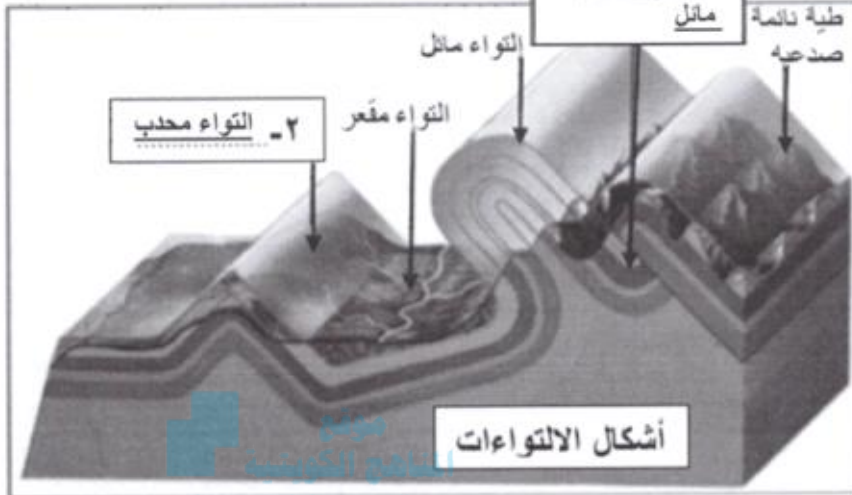


كتول القسم العلمي  
لجنة تقويم الدورات

## السؤال الثالث المقالي ويتكون من ( أ - ب - ج ) :

( أ ) لاحظ الشكل المقابل ثم أجب عن الأسئلة التالية :

أربع درجات



١- اكتب البيانات الناقصة.

ص ٨٦ درجتان

٢- علل - تأخذ الالتواءات عدة أشكال. ص ٨٦

درجتان يكتفى بنقطتين

- حسب قوة الحركة الضاغطة.
- سمك الطبقات ونظامها.
- قوة مقاومتها.

( ب ) علل لما يلي: أربع درجات

١- أهمية الصخور. ص ٨٠ درجتان يكتفى بنقطتين

- تعتبر مصدراً للمياه الجوفية.
- تعتبر مكامن لبعض مصادر الطاقة كالنفط والغاز الطبيعي والفحم.
- تمثل المواد الخام التي نحتاجها في أعمال البناء (حجر رملي وحجر جيرى وزلط (صلبوخ) وأسمنت ورخام).
- تعتبر مصادر لبعض المعادن كالفسفات والأملاح المعدنية والحديد والنحاس والنيكل والذهب والفضة وغيرها.

٢- تختلف أشكال الشبكات النهرية من نهر إلى آخر. ص ٩٣ درجتان يكتفى بنقطتين

- تبعاً للظروف الجيولوجية.
- حجم وموسم الأمطار.
- درجة الانحدار.
- نوع الغطاء النباتي في الحوض.

وزارة التربية  
التوجيه الفني العام للإجتماعيات

( ج ) عرّف المفاهيم أو المصطلحات التالية: خمس درجات

| المفهوم أو المصطلح   | التعريف   |
|----------------------|---|
| مسقط الخريطة         | عبارة عن عملية إسقاط لشبكة خطوط الطول، ودوائر العرض من السطح الكروي إلى السطح المستوي للخريطة. ص ٣٤ درجة            |
| النجوم               | أجرام سماوية مضيئة تتكون من الغازات والهيدروجين والهيليوم ودرجة حرارتها مرتفعة جداً أقربها لنا ( الشمس ). ص ٤٩ درجة |
| حزام الكويكبات       | أجسام صخرية تدور حول الشمس وأشكالها غير محدودة وتتركز ٩٥٪ من الحزام ما بين كوكب المريخ والمشتري. ص ٥٦ درجة          |
| المفهوم الحديث للسوق | الحيز أو الوسط التي تتم خلاله مبادلة السلع والخدمات بين البائعين والمشتريين بمقابل نقدي. ص ١٢٩ درجة                 |
| الضريبة              | فريضة مالية تحددها الدولة ويلتزم بأدائها الممول بلا مقابل لتتمكن الدولة من القيام بتحقيق أهداف المجتمع. ص ١٥٣ درجة  |





## السؤال الرابع المقالي يتكون من ( أ - ب - ج ) :

( أ ) لاحظ الجدول المقابل، ثم أجب عن الأسئلة التالية:

ثلاث درجات

١- أوجد ما يلي: ص ١٤١

جدول السوق لسلعة التفاح

| السعر   | الكمية المطلوبة بالكيلو | الكمية المعروضة بالكيلو |
|---------|-------------------------|-------------------------|
| ١ دينار | ١٠                      | ٦                       |
| ٢ دينار | ٩                       | ٧                       |
| ٣ دينار | ٨                       | ٨                       |
| ٤ دينار | ٧                       | ٩                       |
| ٥ دينار | ٦                       | ١٠                      |

- السعر الذي يتحقق عنده توازن السوق ٣ دينار. درجة

- الكمية التي تحقق عندها توازن السوق ٨ كيلو. درجة

٢- عرّف المقصود بتوازن السوق. ص ١٤٢ درجة

- يتحقق توازن السوق عند السعر الذي تتساوى فيه الكمية المعروضة مع الكمية المطلوبة وعندها فلا يوجد فائض عرض أو فائض طلب.

وزارة  
التربية والتعليم  
موقع  
المنهج التربوي  
almanahj.com/kw

( ب ) دلل على صحة العبارات التالية: ست درجات

١- لدورة الأرض السنوية حول الشمس نتائج عدة. ص ٦٧

- تارجح الدائرة الضوئية على دوائر العرض.

- تتابع الفصول. (الاعتدال الربيعي - الانقلاب الصيفي - الاعتدال الخريفي - الانقلاب الشتوي).

٢- للبراكين أثر كبير في النشاط البشري. ص ٨٥

درجتان

يكتفى بنقطتين

- نتيجة لخصوبة التربة البركانية فإننا نجد أن الإنسان يقطن بالقرب من البراكين أو على منحدراتها.

- مثل بركان فيزوف في إيطاليا.

- تخرج من المصهورات البركانية كثير من المعادن المهمة.

- تستخدم مياه الينابيع والعيون الحارة في عمليات التدفئة والاستشفاء بل وتعتبر مصدرا للطاقة الرخيصة النظيفة.

- تستغل البراكين النشطة في السياحة كما هو الحال في براكين هاواي وأيسلند.

٣- ينتج عن النحت بفعل الأمواج العديد من الظواهر الطبيعية. ص ٩٦ - ٩٧ درجتان

يكتفى بنقطتين

- الجروف البحرية. - الكهوف البحرية. - الأقواس البحرية. - المسلات البحرية.

( ج ) اكتب فيما يلي: أربع درجات

١- أسس تصنيف الخرائط الجغرافية. ص ٣٥ - ٣٦

درجتان

يكتفى بنقطتين

- تصنف الخرائط على حسب مقياس الرسم.

- تصنف الخرائط على حسب موضوع الخريطة.

- تصنف الخرائط على حسب شكل الخريطة.

٢- أهداف الاقتصاد. ص ١١٣

درجتان

يكتفى بنقطتين

- تحسين الكفاءة الإنتاجية. - إنتاج السلع والخدمات التي يحتاجها المجتمع. - التوزيع العادل للدخل.

انتهت الإجابة



مستول القسم العلمي  
لمحة تقدير الدرجات