

تم تحميل هذا الملف من موقع ملفات الكويت التعليمية



[com.kwedufiles.www//:https](https://www.kwedufiles.com)

\*للحصول على أوراق عمل لجميع الصفوف وجميع المواد اضغط هنا

\* للحصول على أوراق عمل لجميع مواد الصف الحادي عشر الأدبي اضغط هنا

<https://kwedufiles.com/11>

\* للحصول على جميع أوراق الصف الحادي عشر الأدبي في مادة علم نفس واجتماع وجميع الفصول, اضغط هنا

<https://kwedufiles.com/11nfs>

\* للحصول على أوراق عمل لجميع مواد الصف الحادي عشر الأدبي في مادة علم نفس واجتماع الخاصة بـ الفصل الأول اضغط هنا

<https://www.kwedufiles.com/11nfs1>

\* لتحميل كتب جميع المواد في جميع الفصول للـ الصف الحادي عشر الأدبي اضغط هنا

<https://www.kwedufiles.com/grade11>

[bot\\_kwlinks/me.t//:https](https://t.me/bot_kwlinks)

للحصول على جميع روابط الصفوف على تلغرام وفيسبوك من قنوات وصفحات: اضغط هنا

الروابط التالية هي روابط الصف الحادي عشر الأدبي على مواقع التواصل الاجتماعي

مجموعة الفيسبوك

صفحة الفيسبوك

مجموعة التلغرام

بوت التلغرام

قناة التلغرام

رياضيات على التلغرام



وزارة التربية  
التوجيه الفني العام للاجتماعيات

امتحان نهاية الفترة الدراسية الأولى  
مقرر / علم النفس وعلم الاجتماع  
للفص الحادي عشر / القسم الأدبي

العام الدراسي : ٢٠١٩/٢٠٢٠ م  
الزمن : ساعتان وربع  
عدد الصفحات : ( ٨ )

أجب عن ( أربعة ) أسئلة فقط على أن يكون السؤال الأول منها ( إجبارياً ) :

السؤال الأول الموضوعي ( إجباري ) ويتكون من ( أ - ب - ج - د - هـ ) : ( نصف درجة لكل سؤال )

( أ ) ظل الخيار الصحيح من بين الخيارات التي تلي كل عبارة :

١ - عالم النفس الألماني الذي استخدم الشبانزي في تجاربه : ص ٦٩

إيفان بافلوف	سيجموند فرويد	كوهلر	جان بياجيه
--------------	---------------	-------	------------

٢ - مجموع السمات والخصائص المشتركة التي تميز أمة أو مجتمع أو وطن أو فرد معين عن غيره : ص ١٤٦

المكانة الاجتماعية	الهوية الاجتماعية	الهوية الشخصية	القيم الاجتماعية
--------------------	-------------------	----------------	------------------

٣ - يصنف انفعال الغيرة من الانفعالات : ص ٤٩

السارة	المكدرة	الخفيفة	المركبة
--------	---------	---------	---------

٤ - المؤسسة الثانية من حيث الأهمية في عملية التنشئة الاجتماعية للأفراد : ص ١٤٠

المدرسة	الأسرة	الأقران	المسجد
---------	--------	---------	--------

( ب ) أكمل العبارات التالية بما يناسبها فيما درست :

١ - أي عامل خارجي أو داخلي يثير نشاط الكائن الحي أو نشاط عضو من أعضائه يسمى المنبه أو المثير. ص ٢١

٢ - تقديم شيء جذاب أو مرغوب فيه كمحصلة لسلوك ما يسمى المكافأة. ص ٤٠

٣ - الأسرة التي تتكون من الزوج والزوجة والأبناء ويعيشون في مكان مستقل تسمى النواة. ص ١٤٠

٤ - نوع من أنواع المكانة الاجتماعية يحصل عليها الفرد بجهوده الخاصة تسمى مكانة مكتسبة. ص ١٤٤

٥ - أحد فروع علم النفس يهتم بدراسة دور الأسرة في التنشئة الاجتماعية للأطفال يسمى الاجتماعي. ص ٢٣

٦ - فن التعامل مع الآخرين وتنظيم علاقاتهم وتأمين احتياجاتهم والسهر على مصالحهم يسمى السياسة. ص ٢٦

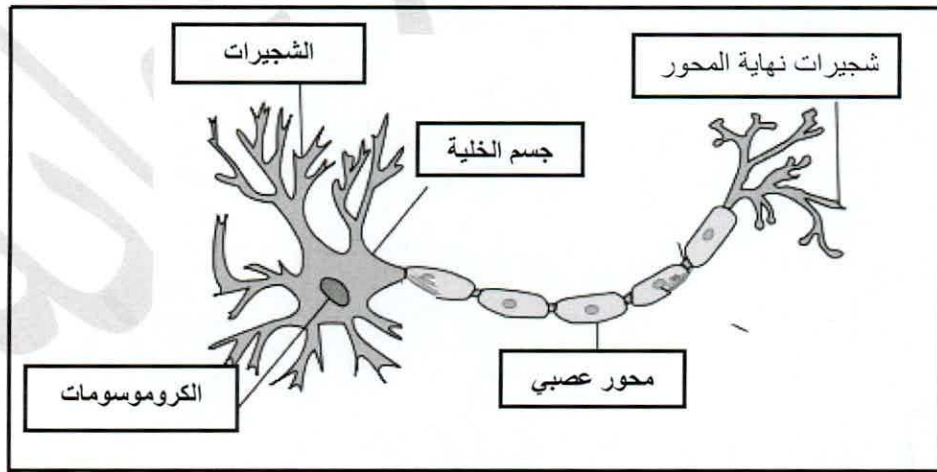


**تابع السؤال الأول :**

**( ج ) صوب ما تحته خط في العبارات التالية :**

م	العبارة	التصويب
١	العالم الذي عرف علم الاجتماع بأنه الحصلة المعرفية القائمة على دراسة التشابه والتباين بين الجماعات الإنسانية هو <u>أوغست كونت</u> . ص ١٢٥	بتريم سوركين
٢	من أنواع الضبط يتطلب نمو مثل غليا واستخدام قواعد وأحكام ومعايير محددة لتنظيم علاقات الناس يسمى <u>الضبط الأسري</u> . ص ١٤٨	الضبط الاجتماعي
٣	من أنواع الملاحظة التي تخضع للضبط العلمي <u>الملاحظة البسيطة</u> . ص ١٣١	الملاحظة المنتظمة
٤	العملية المستمرة التي تشكل الفرد منذ مولده وتعدده للحياة الاجتماعية المقبلة التي سيتفاعل فيها مع الآخرين هي <u>الهوية الشخصية</u> . ص ١٣٩	التنشئة الاجتماعية
٥	شعور الإنسان بالحالة الانفعالية سواء أكانت خوفاً أم غضباً أم حياءً وتمكن الفرد من السيطرة على سلوكه يسمى <u>إدراك الموقف الإنفعالي</u> . ص ٥١	الخبرة الشعورية
٦	تدريب الطفل على حل مشكلاته أحد وسائل التغلب على <u>الخوف</u> . ص ٥٦	الغضب

**( د ) أكمل المعلومات الناقصة في الرسم التالي : ص ٣١**





تابع / نموذج الإجابة لامتحان مقرر علم النفس وعلم الاجتماع - للصف الحادي عشر الأثني - نهاية الفترة الدراسية الأولى للعام الدراسي ٢٠١٩ - ٢٠٢٠ م  
تابع السؤال الأول :

( هـ ) أعد ترتيب خطوات البحث العلمي في المجال الاجتماعي في الجدول الذي أمامك : ص ١٣٠ / ١٣١

- جمع البيانات .
- تحديد المشكلة .
- تحديد أدوات جمع البيانات .
- تحديد مجتمع الدراسة .

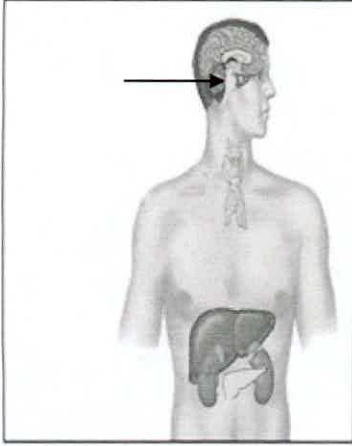
( ٤ )	( ٣ )	( ٢ )	( ١ )
جمع البيانات	تحديد أدوات جمع البيانات	تحديد مجتمع الدراسة	تحديد المشكلة



وزارة  
التربية  
التوجيه الفني العام للإجتماعيات

**السؤال الثاني ( اختياري ) ويتكون من ( أ - ب - ج ) :**

**( أ ) لاحظ الشكل المقابل ثم أجب عن الأسئلة التالية : ص ٣٣ (درجتين )**



١- ما اسم الهرمون الذي تفرزه الغدة المشار إليها بالسهم في الرسم المقابل ؟  
هرمون النمو . (درجة )

٢- ما الأعراض المترتبة على زيادة إفراز هرمون هذه الغدة على الإنسان ؟ (درجة )  
زيادة الهرمون في فترة الطفولة والمراهقة تؤدي إلى العملقة و في حالة زيادة إفرازه بعد فترة المراهقة تؤدي إلى كبر حجم الأعضاء الطرفية .

**( ب ) دلل على صحة العبارات التالية : (٦ درجات )**

١- للمسجد دور كبير في عملية التنشئة الاجتماعية . ص ١٤١ (درجتين )

\* تعليم الناس أمور دينهم . \* ترجمة تعاليم الدين الإسلامي إلى سلوك عملي على أرض الواقع.  
\* مساعدة الناس في حل مشكلاتهم الإنسانية . \* توحيد السلوك الاجتماعي للأفراد والتقريب بين طبقات المجتمع المختلفة بقصد خلق هوية إسلامية واحدة .

٢- نتيجة التدريب الموزع أفضل من نتيجة التدريب المركز . ص ٧١/٧٠ (درجتين )  
\* يكون التعلم أسرع في التدريب الموزع .  
\* تكون نتيجته أثبت في الذاكرة .

٣- يعتبر إميل دور كايم من المفكرين الأوائل في تصوره لعلم الاجتماع . ص ١٢٤/١٢٥ (درجتين )  
\* تأثر فكره الاجتماعي بالفلسفة الوضعية التي عبر عنها أوغست كونت في تصوره لهذا العلم .  
\* أكد دور كايم على استقلالية علم الاجتماع عن علم النفس والفلسفة والتاريخ .  
\* أدت إسهاماته إلى نشأة علم الاجتماع المعاصر كعلم مستقل له موضوعه وأسس ومناهجه .  
\* ساهم في التأكيد على ضرورة دراسة الظواهر الاجتماعية كأشياء خارجية .  
\* اهتم بتحديد الظاهرة الاجتماعية وتشخيصها باعتبارها الموضوع الأساس في علم الاجتماع .

**( ج ) عرف المفاهيم التالية : (درجتين )**

١- الانفعال : اضطراب حاد يشمل الفرد كله ويؤثر في سلوكه وخبرته الشعورية وفي الوظائف الحشوية الداخلية وينشأ في الأصل عن مصدر نفسي . ص ٤٩

٢- منهج المسح الاجتماعي : محاولة منظمة لتقرير وتحليل وتفسير الوضع الراهن لظاهرة اجتماعية أو نظام اجتماعي أو جماعة معينة في فترة محددة بهدف الوصول إلى بيانات يمكن تصنيفها وتفسيرها وتعميمها للاستفادة منها مستقبلاً في الأغراض العلمية .  
يعرف أيضاً بأنه دراسة عملية للظواهر الاجتماعية الموجودة في جماعة معينة ومكان معين . ص ١٢٩



**السؤال الثالث (اختياري) ويتكون من ( أ - ب - ج ) :**

**( أ ) أكتب نقطتين حول كل من : ( ٦ درجات )**

- ١- الحاجات الجسمية في هرم ماسلو . ص ٤١ (درجتين)
- \* الطعام \* الماء \* النوم \* الألم \* الأكسجين \* تجنب الحرارة والبرودة .
- ٢- تصنيف المجتمعات البشرية عند العالم العربي المسلم "عبدالرحمن بن خلدون" . ص ١٢١ (درجتين)
- \* المجتمعات البدوية وهي مرحلة المجتمعات القبلية القائمة على التنقل والترحال .
- \* المجتمعات الحضرية وهي مرحلة العمران الحضري .
- ٣- المفاهيم وثيقة الصلة بالدافعية . ص ٣٩ (درجتين)
- \* الباعث . \* الحافز . \* الحاجة .

**( ب ) علل لما يلي : (درجتين)**

- ١- للجهاز العصبي أهمية كبيرة الشأن في حياة الإنسان . ص ٣٢ (درجة)

\* بدونه لا يستطيع الإنسان أن يعيش . \* لا يمكن أن يقوم الجسم بأية حركة أو نشاط أو مهارة أو وظيفة عضوية مثل دقات القلب والتنفس بلا الجهاز العصبي . \* لا يمكن أن نحس أو نشعر أو نتعلم أو نتذكر أو نفكر بلا الجهاز العصبي .

\* يقوم بالتنسيق بين جميع أنواع الأنشطة المختلفة التي يقوم بها الإنسان مما يجعل أجزاء الجسم المختلفة تعمل معاً في تآلف تام وفي وحدة منظمة متكاملة .

- ٢- لجماعة الأقران دور مهم في عملية التنشئة الاجتماعية . ص ١٤٢ (درجة)

\* تؤثر في عملية التنشئة الاجتماعية فالطفل عادة يلتزم بمعايير وقيم هذه الجماعة .

\* تتيح للأفراد اكتساب الأدوار الاجتماعية مثل القيادة والتبعية .

\* تقدم المساعدة في تحقيق أهم مطالب النمو الاجتماعي وهو الاستقلالية والاعتماد على النفس .

**( ج ) عرف المفاهيم والمصطلحات التالية : (درجتين)**

- ١- التجربة : الطريقة التي بواسطتها تختبر صحة ظاهرة معينة ممكنة الحدوث في نطاق الإطار الذي يحدده الباحث .

ص ١٢٩

- ٢- الأقران : كل جماعة تتكون من أشخاص متقاربين في العمر والسمات الشخصية والجنس والوضع السكني والاجتماعي .

ص ١٤٢



وزارة التربية

التوجيه الفني العام للإجتماعيات

**السؤال الرابع (اختياري) ويتكون من ( أ - ب - ج ) :**

**( أ ) اقرأ الفقرة التالية ثم أجب عما يليها من أسئلة : ص ٥٤ - ٥٥ ( ٣ درجات )**

( في بعض الأحيان يتجاوز الخوف الوظيفة المفيدة فيصبح الخوف سبباً لإلحاق الضرر بحياة الإنسان ولا يستطيع الإنسان تعليل هذه المخاوف مما يطلق عليه " **الخوف المرضي** " حيث يلجأ الكثير من الآباء والأمهات إلى وقاية الطفل من هذه المخاوف بعدة طرق كإبعاد الشيء المخيف )

- ١- استخرج من الفقرة السابقة ما يلي : ( درجة )
  - حقيقة واحدة فقط : ( ما يراه المصحح مناسباً )
  - اذكر أحد طرق وقاية الطفل من الخوف . ( درجة )
- \* إبعاد الشيء المخيف .
- ٢- عرف ما تحته خط . ( درجة )
- الخوف المرضي : مخاوف غريبة وغير معقولة ولا يستطيع الإنسان أن يعلل أسبابها .

**( ب ) قارن بين كل من : ( ٣ درجات )**

أوجه الاختلاف	علم الاجتماع العائلي ص ١٢٦ ( درجة )	علم الاجتماع الطبي ص ١٢٦ - ١٢٧ ( درجة )
التعريف	العلم الذي يدرس مراحل تطور ونمو الأسرة من الناحية التاريخية من الأسرة الممتدة إلى الأسرة النواة ودراسة الظواهر التي تحدث داخل محيط الأسرة وشكل النسيج الاجتماعي داخلها . ويقوم أيضاً بدراسة الجذور الاجتماعية والانسانية للعائلة كمنظمة اجتماعية .	الفرع الذي يدرس الدور الاجتماعي للعلاقات التفاعلية بين المرضى وغيرهم .
الموضوعات التي يهتم بها	العادات والتقاليد - التنشئة الاجتماعية - النظام القرابي والنظام الأسري - أدوار العائلة - أحوال العائلة وأشكالها وطرق الزواج .  ( نصف درجة ) ويكتفى بنقطة واحدة )	- دراسة الأنماط الاجتماعية المختلفة للسلوك الإنساني وكيفية تأثير الصحة بأنماط الحياة الاجتماعية . - الاهتمام بالمفاهيم الاجتماعية للصحة والمرض والعلاقة بين الثقافة والصحة العامة . - دراسة مدى التفاعل بين المريض والعاملين في القطاع الصحي . - التركيز على دراسة أسباب المرض ومدى انتشاره في المجتمع والاهتمام بالمظاهر الاجتماعية والثقافية التي يمكن أن تؤدي للمرض . - الاهتمام بما ينجم عن التغيرات الاجتماعية من تأثيرات على الصحة العامة في المجتمع . ( نصف درجة ) يكتفى بنقطة واحدة )

**( ج ) أجب عن الأسئلة التالية : ( ٤ درجات )**

- ١- عدد أنواع الأدوار الاجتماعية . ص ١٤٤ ( درجتين ) ( يكتفى بذكر الدور أو شرحه )
  - \* أدوار مفروضة : هي الأدوار التي لا يستطيع الفرد أن يرفضها مثل دور الولد أو دور البنت .
  - \* أدوار مكتسبة : هي الأدوار الاجتماعية التي تتعلق بمستوى تحصيل الفرد العلمي .
- ٢- اذكر قواعد التعلم من خلال نظرية الاقتران الشرطي في تجارب ( بافلوف ) . ص ٦٨ ( درجتين )
  - \* التكرار
  - \* التعميم
  - \* التمييز
  - \* الانطفاء
  - \* التدعيم
  - \* الاسترجاع التلقائي





## السؤال الخامس (اختياري) ويتكون من ( أ - ب - ج ) :

### ( أ ) فسر العلاقة بين كل مما يلي : ( ٣ درجات )

١- التعلم والنضج . ص ٦٥ ( درجة )

- \* يرجع النضج إلى عوامل داخلية على حين يعزى التعلم إلى عوامل خارجية بيئية .
- \* النضج شرط من شروط التعلم . \* النضج وحده لا يكفي لحدوث التعلم فلا بد من وجود دافع وممارسة .
- \* يصبح تعلم مهارة ما أكثر سهولة إذا توافر النضج المناسب لها . \* كلما زاد النضج قل التدريب اللازم للتعلم .
- \* إن التدريب قبل الوصول إلى النضج المناسب لا يؤدي إلى تحسن التعلم .
- \* إن التدريب قبل الوصول إلى النضج المناسب قد يعوق التعلم مستقبلاً . \* من المهم أن يبدأ التعلم في السن الذي تنضج فيه الخاصية المرتبطة بما سيتدرب عليه الكائن العضوي .

٢- التفاعل الاجتماعي والتنشئة الاجتماعية . ص ١٤٣ ( درجة )

- \* تعتبر عملية التفاعل الاجتماعي أساساً لعملية التنشئة الاجتماعية حيث يتعلم الفرد والجماعة أنماط السلوك المتنوعة والاتجاهات التي تنظم العلاقات بين أفراد وجماعات المجتمع الواحد .

٣- علم النفس والسياسة . ص ٢٦ ( درجة )

- \* رجال السياسة هم المضطعون باصدار القرارات الهامة وتنفيذها مثل قرار اعلان الحرب أو عقد سلام مع العدو أو اتباع سياسة التقشف في الاستهلاك . لذا لابد أن يساند تلك القرارات والتشريعات نوع من الرضا والقبول من الشعب لذلك تلجأ الدولة الى علماء النفس لاستشارتهم في الوقت المناسب لاصدار هذه القرارات والتشريعات من جهه وتهئية الجو النفسي لدى الأفراد من جهه ثانية . وطرق صياغة هذه القرارات وتبريرها والعمل على اقناع الأكثرية الساحقة من المواطنين بها .

### ( ب ) قارن بين كل من : ( ٣ درجات )

أوجه الاختلاف	الدوافع الأولية ( الفطرية ) ص ٤٢ ( درجة )	الدوافع الاجتماعية النفسية ( الدوافع الثانوية ) ص ٤٢ ( درجة )
التعريف	الدوافع التي تنشأ أساساً عن حاجات فطرية ضرورية لحفظ حياة الكائن الحي وبقاء النوع .	الدوافع المكتسبة من البيئة الاجتماعية التي يعيش فيها الفرد .
أمثلة	الحاجة إلى الطعام والماء والنوم والأمومة وتجنب الحرارة والبرودة وتجنب الألم العضوي والإخراج والتنفس . ( نصف درجة ) يكتفى بنقطة واحدة	التملك / السيطرة / الحاجة إلى الانجاز . ( نصف درجة ) يكتفى بنقطة واحدة



تابع / نموذج الإجابة لامتحان مقرر علم النفس وعلم الاجتماع - للصف الحادي عشر الأدبي - نهاية الفترة الدراسية الأولى للعام الدراسي ٢٠١٩ - ٢٠٢٠ م  
تابع السؤال الخامس :

( ج ) أجب عن الأسئلة التالية : ( ٤ درجات )

١- عدد العوامل التي أدت إلى نشأة علم الاجتماع . ص ١٢٢ / ١٢٣ (درجتين)  
\* العوامل السياسية ( الثورات السياسية الاجتماعية ) . \* العوامل الاقتصادية ( الثورة الصناعية والحضرية )  
\* العوامل الفكرية والأيدولوجية . \* العوامل العلمية ( الثورة العلمية والمعرفية ) .

٢- أذكر مكونات الهوية الاجتماعية . ص ١٤٧ (درجتين)  
الموقع الجغرافي . \* ذاكرة تاريخية وطنية مشتركة . \* ثقافة شعبية موحدة . \* حقوق وواجبات مشتركة .  
\* إقتصاد مشترك .

انتهت الأسئلة



وزارة التربية  
التوجيه الفني العام للإجتماعيات