

تم تحميل هذا الملف من موقع ملفات الكويت التعليمية



[com.kwedufiles.www//:https](https://www.kwedufiles.com)

*للحصول على أوراق عمل لجميع الصفوف وجميع المواد اضغط هنا

* للحصول على أوراق عمل لجميع مواد الصف العاشر اضغط هنا

<https://kwedufiles.com/10>

* للحصول على جميع أوراق الصف العاشر في مادة علوم ولجميع الفصول, اضغط هنا

<https://kwedufiles.com/10science>

* للحصول على أوراق عمل لجميع مواد الصف العاشر في مادة علوم الخاصة بـ الفصل الثاني اضغط هنا

<https://www.kwedufiles.com/10science2>

* لتحميل كتب جميع المواد في جميع الفصول للـ الصف العاشر اضغط هنا

<https://www.kwedufiles.com/grade10>

[bot_kwlinks/me.t//:https](https://t.me/bot_kwlinks)

للحصول على جميع روابط الصفوف على تلغرام وفيسبوك من قنوات وصفحات: اضغط هنا

الروابط التالية هي روابط الصف العاشر على مواقع التواصل الاجتماعي

مجموعة الفيسبوك

صفحة الفيسبوك

مجموعة التلغرام

بوت التلغرام

قناة التلغرام

رياضيات على التلغرام



دولة الكويت

وزارة التربية

التوجيه الفني العام للعلوم

امتحان المنهج الكامل - ٢٠٢٠/٢٠٢١ م

المجال الدراسي : الأحياء - القسم العلمي - الزمن : ساعتان

الصف العاشر

ثمنها كبير

ykwait_3



تأكد أن عدد صفحات الاختبار (٥) صفحات مختلفة (عدا صفحة الغلاف)

- أجب على جميع الأسئلة .

ملاحظات هامة :

الإجابة المشطوبة لا تصحح ولا تعطى أي درجة .

اقرأ السؤال جيداً قبل الشروع في الإجابة عنه .

يقع الامتحان في قسمين :

القسم الأول - الأسئلة الموضوعية (٧) درجة :

و يشمل السؤالين الأول و الثاني .

القسم الثاني - الأسئلة المقالية (٧) درجة :

و يشمل السؤالين الثالث و الرابع .

درجة الطالب = درجة الامتحان $\times 2 = 14 \times 2 = 28$ درجة



نرجو لكم التوفيق والنجاح



المادة : الأحياء
الصف : العاشر
الزمن : ساعتان



دولة الكويت
وزارة التربية
التوجيه الفني العام للعلوم

امتحان المنهج الكامل للعام الدراسي 2020 - 2021 م

ملاحظة هامة : عدد صفحات الامتحان (5) صفحات مختلفة

نموذج
الإجابة

المجموعة الأولى : الأسئلة الموضوعية
(السؤالين الأول والثاني)

نموذج
الإجابة

السؤال الأول : (أ) اختر الإجابة الصحيحة علمياً لكل عبارة من العبارات التالية وذلك بوضع علامة

2

($2 = 1 \times 2$ درجات)

(✓) أمام الإجابة الصحيحة :-

1- أحد الأنسجة التالية ليس من الأنسجة العضلية: ج1- ص36

☐ الملساء

☐ القلبية

☐ الغضاريف

☐ المخططة

2- أي التكيفات لا يعتبر من صفات الزواحف : ج2- ص88

☐ جلد حرشفي

☐ بيض رهلي

☐ خياشيم

☐ رئات

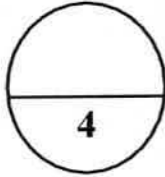


2

السؤال الأول: (ب) ضع علامة (✓) أمام العبارة الصحيحة وعلامة (×) أمام العبارة

غير الصحيحة لكل عبارة من العبارات التالية :- ($2 = 1 \times 2$ درجات)

م	العبارة	الإجابة
1	الفيروسات اجبارية التطفل على الخلايا الحية. ج 1-ص 38	✓
2	تتخلص معظم الاسماك من الفضلات النتروجينية من خلال الخياشيم. ج 2-ص 75	×



درجة السؤال الأول

2

السؤال الثاني: (أ) اكتب الاسم أو المصطلح العلمي الذي تدل عليه كل عبارة من

العبارات التالية :- ($2 = 1 \times 2$ درجات)

م	العبارة	الإجابة
1	عضيه غشائية كيسيه الشكل تعتبر المستودع الرئيسي لإنزيمات التنفس. ج 1-ص 23	الميتوكوندريا
2	قناة تتصل بالمصفاة وتمتد منها خمس قنوات شعاعية في نجم البحر. ج 2-ص 54	قناة حلقيه



1

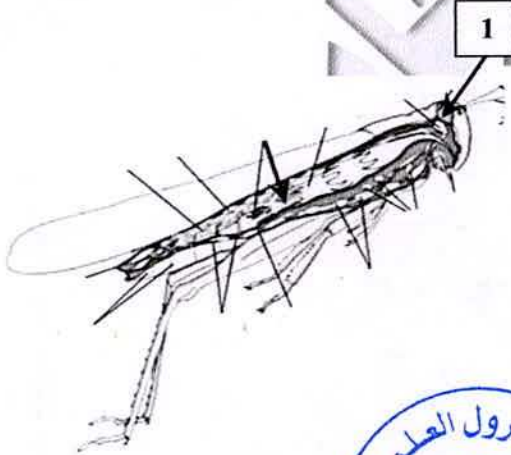
السؤال الثاني : (ب) ادرس الأشكال التالية جيداً ثم أجب عن المطلوب :-

(1 = 1/2 × 2 درجة)



أولاً: الشكل يمثل أحد أنواع ترسب مادة اللجنين في أوعية الخشب، ج 1-ص 35
اكتب نوع تغلظ وعاء الخشب في الشكل المقابل:

1- التغلظ الحلقي



ثانياً : الشكل يمثل الجندب النطاط . ج 2-ص 50
اكتب البيانات التي يشير إليها الرقم التالي :

1- عين مركبة



3

درجة السؤال الثاني

المجموعة الثانية : الأسئلة المقالية

(السؤالين الثالث والرابع)

2

السؤال الثالث: (أ) علل لما يلي تعليلاً علمياً سليماً :- ($2 = 1 \times 2$ درجات)

1- شقائق النعمان تعتبر حيوانات شعاعية التماثل ؟ ج 1-ص 19

لأن لها أجزاء جسمية تتكرر حول مركز الجسم، ويمكن رسم أي عدد من المستويات التخيلية خلال مركز الجسم يقسم الجسم إلى نصفين متساويين.

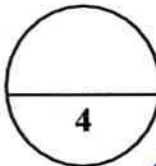
2- يحافظ الانقسام الميوزي على ثبات عدد الكروموسومات في خلايا جسم الإنسان ؟ ج 2-ص 55
لأن ينتج عنه تكون أمشاج فردية المجموعة الكروموسومية $1n$ فعندما يتحد مشيج مذكر حيوان منوي $1n$ بمشيج مؤنث $1n$ ينتج زيجوت $2n$ يحتوي نفس عدد كروموسومات في خلايا جسم الإنسان.
أو / لأنه عند اتحاد الأمشاج فردية المجموعة الكروموسومية تنتج أفراد تحتوي خلاياها على عدد الكروموسومات الموجودة في خلايا الآباء.

2

السؤال الثالث: (ب) أجب عن الأسئلة التالية : ($2 = 1 \times 2$ درجات)

1- عدد المكونات الأساسية لنواة الخلية . ج 1-ص 25-26
أ- غشاء نووي ب- سائل نووي ج- شبكة كروماتينية د - نوية

2- طرق التغذية عند البرمائيات . ج 2-ص 80
متغذيات بالترشيح - آكلات أعشاب - آكلات لحوم (الحشرات).



درجة السؤال الثالث



2

السؤال الرابع : (أ) قارن بإكمال الجدول التالي حسب المطلوب علمياً:

(2 = 0.5 × 4 درجات)

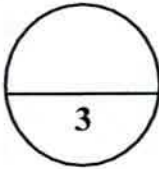
وجه المقارنة	المجهر الضوئي	المجهر الإلكتروني
نوع الأشعة المستخدمة ج1-ص16-17	ضوء الشمس أو الضوء الصناعي	الإلكترونات
وجه المقارنة	الأسيديات	السهيمات
دور البلعوم ج2-ص67-68	التبادل الغازي	التغذية

1

السؤال الرابع : (ب) ما أهمية : (1 × 1 = 1 درجة)

1- الانقسام الميتوزي ؟ ج1-49

(1)النمو (2) وتعويض الأنسجة التالفة (3) والتكاثر اللاجنسي.



درجة السؤال الرابع

*** انتهت الأسئلة ***

