

تم تحميل هذا الملف من موقع المناهج الكويتية



الملف إجابة بنك أسئلة 2025

[موقع المناهج](#) ⇨ [ملفات الكويت التعليمية](#) ⇨ [الصف الثاني](#) ⇨ [علوم](#) ⇨ [الفصل الأول](#)

روابط مواقع التواصل الاجتماعي بحسب الصف الثاني



روابط مواد الصف الثاني على تلغرام

الرياضيات	اللغة الانجليزية	اللغة العربية	التربية الاسلامية
---------------------------	----------------------------------	-------------------------------	-----------------------------------

المزيد من الملفات بحسب الصف الثاني والمادة علوم في الفصل الأول

تحميل كتاب التلميذ (كفايات)	1
اوراق عمل مجمعة للنباتات في مادة العلوم	2
اوراق عمل تدريبية في مادة العلوم	3
اوراق عمل تقييمية في مادة العلوم	4
مذكرة في مادة العلوم	5

العلوم

الصف الثاني

الفصل الدراسي الأول - القسم الثاني

موقع
المنهج الكويتية
almanahj.com/kw



الفصل الثالث

ثلاث الحية في المواطن الطبيعية

موقع
المناهج الكويتية
almanahj.com/kw



الدرس الأول : ما الموطن الطبيعي ؟

الدرس الثاني : كيف تتكيف الكائنات الحية مع مواطنها الطبيعية ؟

الدرس الثالث : ما السلسلة الغذائية ؟

الكائنات الحية في المواطن الطبيعية

أولاً : الأسئلة الموضوعية

السؤال الأول : اختر الإجابة الصحيحة علمياً لكل من العبارات التالية بوضع علامة (✓) في المربع المقابل لها:

1 (في أي موطن يعيش الغزال المنقط :

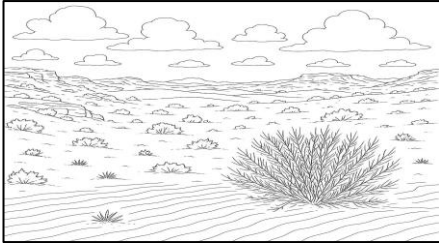
- ☒ موطن الغابة
- ☐ موطن الصحراء
- ☐ موطن الغابة المطيرة
- ☐ موطن المنطقة القطبية



2 (أي المجموعات التالية تضم حيوانات تعيش معا في موطن طبيعي واحد ؟

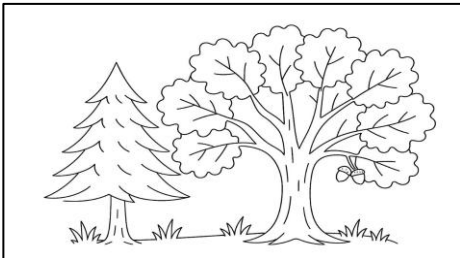
- ☐ (الفقمة – الببغاء – السنجاب – النمر)
- ☒ (الفقمة – الدب القطبي – الثعلب – البطريق)
- ☐ (الفقمة – الجمل – السنجاب – الجربوع)
- ☐ (الفقمة – الدب القطبي – السنجاب – البطريق)

3 (أي من العبارات الآتية تصف الموطن الذي توضحه الصورة ؟



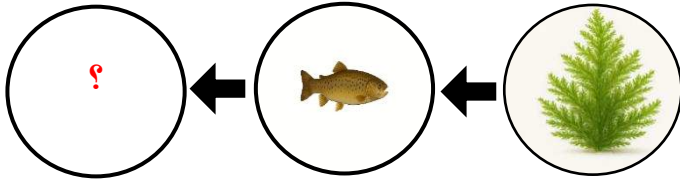
- ☐ عشبي بارد
- ☐ عشبي رطب
- ☐ بارد فيه ثلج
- ☒ حار وجاف

4 (أي من المواطن التالية تعيش فيها هذه النباتات ؟



- ☒ موطن الغابة
- ☐ موطن الصحراء
- ☐ موطن الغابة المطيرة
- ☐ موطن المنطقة القطبية

5 (الكائن الحي المناسب لإكمال السلسلة الغذائية :



- ☐ أرنب
- ☐ ماعز
- ☐ جمل
- ☒ بطريق

6) ذهب محمد مع أسرته في رحلة إلى غابات الأمازون ، ولاحظ وجود العديد من الحيوانات مثل القروود و الليمور والكثير من الطيور الملونة ، لكنه لم يشاهد الجمل أو الضب ؟
برأيك لماذا لم يرَ محمد (الجمل والضب) في الغابات ؟



- ☐ لأن الغابة لا توفر الغذاء المناسب للضب .
- ☒ لأن الغابة ليست الموطن المناسب لهما .
- ☐ لأن الجمل لا يمكنه تناول الأشجار المرتفعة.
- ☐ لأن الغابة لا توفر الغذاء للجمل .

7) شاهدت فاطمة في كتاب العلوم صورة الدب القطبي يعيش في وسط الثلوج ، وصورة أخرى للغزالة تعيش في الغابة .
ما العلاقة بين كل حيوان وموطنه ؟

- ☐ الحيوان يختار المكان الذي يعجبه .
- ☒ الحيوان يعيش في مكان يساعده على البقاء .
- ☐ الحيوان يمكنه الانتقال من مكان لآخر بسهولة .
- ☐ الحيوان لا يحتاج لمكان خاص به .

8) لاحظ السلسلة الغذائية التي توضح انتقال الطاقة بين الكائنات الحية في الصحراء .

أي الجمل التالية تشرح ما قد يحدث إذا قل عدد النباتات في هذه السلسلة .



- ☐ يزداد عدد الجرابيع والصقور .
- ☐ يقل عدد الجرابيع ويزداد عدد الصقور .
- ☒ يقل عدد الجرابيع والصقور .
- ☐ لا يتأثر عدد الجرابيع و الصقور .

9) ما الخاصية التي ساعدت الدب القطبي على العيش بالمنطقة القطبية ؟



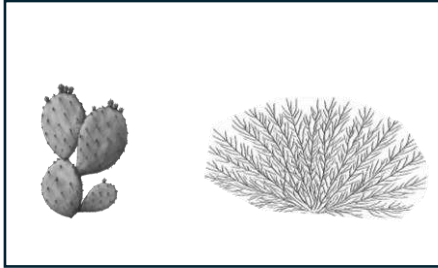
- ☒ الفرو السميك
- ☐ العيون الحادة
- ☐ اللون الأبيض
- ☐ الأسنان الحادة

10) ما المكان الذي يمكن فيه إيجاد هذه الكائنات الحية ؟



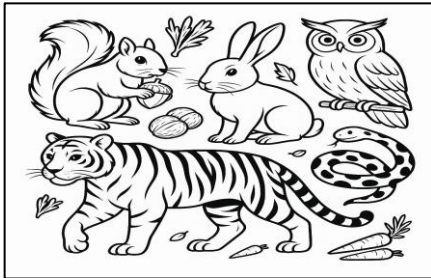
- ☐ موطن الغابة
- ☐ موطن الصحراء
- ☒ موطن الغابة المطيرة
- ☐ موطن المنطقة القطبية

11) أي من المواطن التالية تعيش فيها هذه النباتات ؟



- ☐ موطن الغابة
- ☒ موطن الصحراء
- ☐ موطن الغابة المطيرة
- ☐ موطن المنطقة القطبية

12) التسلسل الصحيح للسلسلة الغذائية هو :



- ☐ (أرنب - جزر - ببغاء)
- ☐ (جوز - سنجاب - أرنب)
- ☐ (جزر - ثعبان - أرنب)
- ☒ (جوز - سنجاب - نمر)

السؤال الثاني: أكتب بين القوسين علامة (✓) للعبارة الصحيحة وعلامة (x) للعبارة غير الصحيحة في كل مما يأتي:

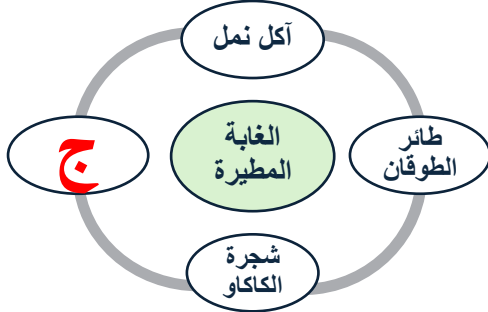
1. الشمس مصدر الطاقة الأساسي . (✓)
2. يجمع السنجاب حبوب الجوز . (✓)
3. تتساقط أمطار مستمرة في موطن الصحراء (x)
4. الفرو السميك يساعد الدب القطبي على العيش في المنطقة القطبية. (✓)
5. تخزين الدهون بالجسم من خصائص حيوانات الغابة لتتمكن من العيش في موطنها (x)

almanahj.com/kw

ثانيا : الأسئلة المقالية:

السؤال الاول : أجب عن الأسئلة التالية:

1) تعيش في الغابة المطيرة الكثير من الكائنات الحية ، أكمل المجموعة بالحيوان المناسب :



أ- الضب

ب- الفقمة

ج - الليمور

2) قرر سالم صنع موطن طبيعي ليقدمه لمعلم العلوم ، شاهد النموذج ثم أجب :

أ - النموذج يمثل موطن **الصحراء**

ب - أي من الحيوانات لا ينتمي لهذا الموطن ؟ فسر سبب اختيارك ؟

الفقمة – تنتمي لموطن المنطقة القطبية

د - إذا أردت إضافة حيوان آخر في هذا الموطن ، فأَي الكائنات يمكن إضافته ؟

أرنب بري – ثعبان - جربوع



3) يشير الجدول أدناه إلى حيوانات تعيش في المواطن الطبيعية .

المجموعة (أ)	المجموعة (ب)
الثعلب الفقمة الدب	اليومة السنجاب الغزال المنقط

أ – المجموعة (أ) تمثل موطن **المنطقة القطبية**

ب – المجموعة (ب) تمثل موطن **الغابة**

ج – إذا تواجد يمكن إضافته إلى المجموعة (أ)



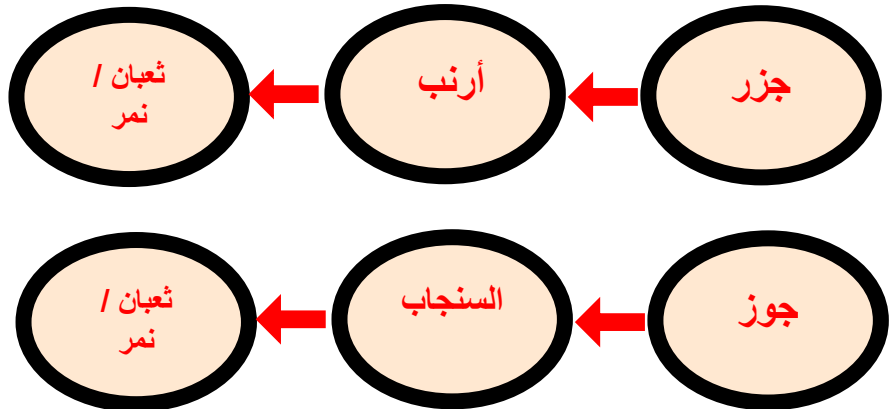
- السبب : **لأنه من حيوانات المنطقة القطبية – و لديه طبقة دهنية تحميه من البرد**

4) ما العلاقة بين الكائنات الحية في الصورة أدناه ؟

النمر آكل لحوم يتغذى على الماعز آكل نبات



5) كون سلاسل غذائية من الكائنات الحية الموجودة أمامك :



6) ما الصفة المشتركة بين الصورتين ، والتي مكنت الكائنات الحية من العيش في الصحراء ؟



اللون الفاتح يعكس اشعة الشمس ويقلل امتصاص الحرارة وتخفي من الاعداء

7) تمثل الصورتان ثعلبين يعيشان في موطنين مختلفين :

موقع
المناهج الكويتية
almanahj.com/kw



٢



١

- أي ثعلب يعيش في المنطقة القطبية ؟ الصورة 2 الثعلب الأبيض لونه مناسب للبيئة التي يعيش فيها
- فسر اجابتك ؟ ليتمكن العيش في موطنه ويساعده على التخفي من الأعداء وصيد فريسته

السؤال الثاني : أكمل المنظمات الشكلية التالية:



السؤال الثالث : ظلل دائرة واحدة لكل حيوان مما يلي :

1 (صنف الحيوانات حسب نوع غذائها :

آكلات نباتات

ب

ب

ب

ب

ب

ب

آكلات لحوم

أ

أ

أ

أ

أ

أ

البطريق



الفأر



الصقر



البقرة



الزرافة



القرش



الفصل الأول

صحة جسم الانسان

موقع
المنهج الكويتية
almanahj.com/kw



الدرس الأول : ما وظيفة الاسنان ؟

الدرس الثاني : ما أهمية العظام في جسم الانسان ؟

الدرس الثالث : ما أهمية هرم الدليل الغذائي ؟

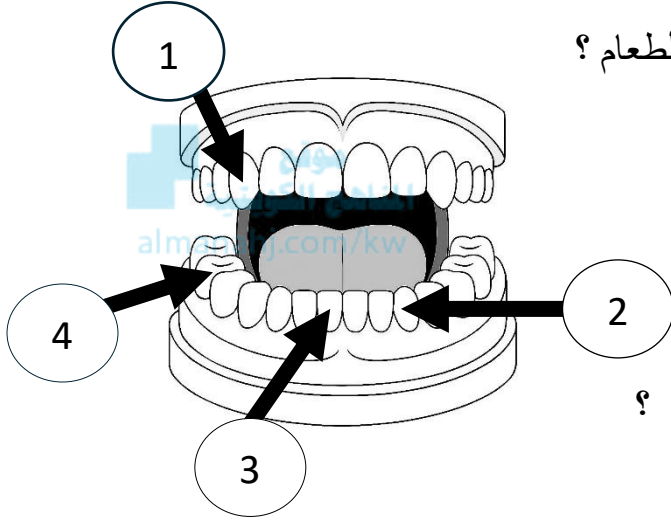
الدرس الرابع كيف تحافظ على صحة وسلامة اجسامنا ؟

الفصل الأول

صحة جسم الانسان

أولاً : الأسئلة الموضوعية

السؤال الأول : اختر الإجابة الصحيحة علمياً لكل من العبارات التالية بوضع علامة (✓) في المربع المقابل لها:



1) أي نوع من الأسنان يستخدمه الإنسان غالباً لتقطيع الطعام ؟

1 ☐

2 ☐

3 ☒

4 ☐

2) تساعد بعض الأسنان على طحن الطعام قبل بلعه.

أي نوع من الأسنان هو المسؤول عن طحن الطعام ؟

1 ☐

2 ☐

3 ☐

4 ☒

3) أي من الخيارات التالية يوضح إحدى وظائف العظام في جسم الإنسان؟

☐ تحمي الجسم من الجراثيم

☐ تنتج الطاقة للجسم

☒ تحمي القلب والرئتين

☐ تساعد في نمو الجسم

4) ما سبب قدرة الإنسان على المشي وتحريك جسمه ؟

☐ لأن العظام هي المسؤولة عن الحركة

☒ لأن العضلات تساعد في تحريك العظام

☐ لأن العظام تمسك الجسم وتدعمه

☐ لأن العضلات تحرك الجسم

(5) أي من المجموعات الغذائية التالية يجب التقليل من تناولها للحفاظ على صحة الجسم ؟

- ☐ مجموعة اللحوم
- ☐ مجموعة الحليب
- ☒ مجموعة الدهون والسكريات
- ☐ مجموعة الخبز والحبوب

(6) ما اسم المجموعة التي ينصح الأطفال بتناول كميات كبيرة منها ؟



- ☐ مجموعة الحليب
- ☐ مجموعة الخضروات
- ☐ مجموعة الدهون والسكريات
- ☒ مجموعة الخبز والحبوب

(7) أصيب سالم بالزكام وأخبره الطبيب أن عليه تناول أطعمة تساعد في مقاومة المرض .

- أي مجموعة غذائية ينبغي أن يكثر من تناولها ؟

- ☒ مجموعة الفواكه
- ☐ مجموعة الحليب
- ☐ مجموعة الدهون والسكريات
- ☐ مجموعة الخبز والحبوب

(8) أمامك صورة لوجبة طعام .

انظر جيدا إلى مكونات الوجبة ، ثم اختر السبب الذي يجعل هذه الوجبة

أقل فائدة لصحة الإنسان :

- ☒ تحتوي على بطاطس مقلية وزيت كثيرة
- ☐ تحتوي على خضروات طازجة وماء
- ☐ تحتوي على اللحوم والخضروات
- ☐ تحتوي على عناصر غذائية



9 (الجزء المسؤول عن حماية القلب :

- ☐ الأطراف
- ☐ الجمجمة
- ☒ القفص الصدري
- ☐ العضلات

10 (يعد البيض من مجموعة :

- ☐ الدهون
- ☐ الخبز
- ☐ الحليب
- ☒ اللحوم

11 (أي المواد الغذائية التالية تسبب السمنة عند تناولها بكثرة ؟

- ☐ الطماطم
- ☐ البيض
- ☒ الزبدة
- ☐ السمك

12 (أي مما يلي يعد من الممارسات الغذائية للمحافظة على سلامة الجسم ؟

- ☐ الإكثار من تناول الحلويات
- ☒ تناول الحبوب والخضروات
- ☐ تناول أغذية متنوعة بكميات كبيرة
- ☐ الإكثار من تناول اللحوم .

13 (أي المجموعات الغذائية يفضل تناولها بكميات قليلة في الوجبة الغذائية ؟

- ☐ مجموعة الحليب
- ☐ مجموعة الخضروات
- ☒ مجموعة الدهون والسكريات
- ☐ مجموعة الخبز والحبوب

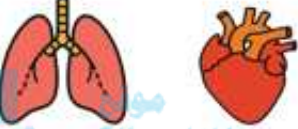





السؤال الثاني : ضع علامة (✓) بعد العبارة الصحيحة وعلامة (X) بعد العبارة غير الصحيحة فيما يلي :

- 1- يساعد التمرين الرياضي جسمك على البقاء سليماً . (✓)
- 2- تعتبر التفاحة من مجموعة الفواكه . (✓)
- 3- الأضراس تساعد على تمزيق الطعام . (X)
- 4- للمحافظة على صحتنا علينا أن نكثر من تناول الحلوى (X)
- 5- تقع مجموعة الخبز والحبوب في قمة هرم الدليل الغذائي . (X)
- 6- العضلات تساعد العظام في الحركة والمشي واللعب . (✓)
- 7- الجراثيم كائنات حية لا تسبب المرض . (X)
- 8- الاستحمام المنتظم ضروري لصحة جسم الإنسان . (✓)
- 9- لا يعد ركوب الخيل من التمارين الرياضية . (X)
- 10- يتكون هرم الدليل الغذائي من ثمانية مجموعات . (X)

السؤال الثالث : أكمل العبارات التالية بما يناسبها علميا :

- 1- يتكون هرم الدليل الغذائي من **ست** مجموعات. (خمس - ست)
- 2- القواطع تساعد في **تقطيع** الطعام. (تقطيع - صحن)
- 3- الوجبات السريعة تحتوي على كميات كبيرة من **الدهون**. (الماء - الدهون)
- 4- مجموعة توجد في قاعدة هرم الدليل الغذائي **الخبز**. (الخبز - الحليب)
- 5- يحتوي فم الإنسان على أنواع مختلفة من **الأسنان**. (العظام - الأسنان)
- 6- يساعد الهيكل العظمي على **الحركة**. (الهضم - الحركة)
- 7- عدد ساعات النوم التي يحتاجها جسمك لا تقل عن **عشر** ساعات. (عشر - خمس)
- 8- شرب الماء يحافظ على **صحة** جسم الإنسان. (صحة - طول)

السؤال الرابع: اختر من المجموعة (ب) ما يناسب العبارات في المجموعة (أ)

الرقم	المجموعة (أ)	المجموعة (ب)
(1)	- القفص الصدري مسؤول عن حماية	<div>  <p>-1</p> </div> <div>  <p>-2</p> </div>
(4)	- مجموعة من الأطعمة تُعطينا الطاقة	<div>  <p>-3</p> </div> <div>  <p>-4</p> </div>
(5)	- نوع من الطعام الإكثار منه يضر الصحة	<div>  <p>-5</p> </div> <div>  <p>-6</p> </div>

ثانيا : الأسئلة المقالية:

السؤال الثاني : أجب عن الأسئلة التالي:

1 (يقول ناصر : ” إن أخيه أحمد لديه نوع واحد من الأسنان ”.

- هل تؤيد كلامه ؟ (نعم - لا)

- فسر سبب اجابتك : لأن جميع الأشخاص لديهم نفس أنواع الأسنان (قواطع – أنياب – ضروس)



2 (عظام الإنسان صلبة وقوية ، لكنها في نفس الوقت خفيفة.

برأيك ، لماذا خلقها الله بهذه الطريقة ؟

لكي يتمكن الإنسان من الحركة بسهولة

3 (ماذا يحدث لو كانت عظام الإنسان لينة مثل الإسفنج ؟ كيف سيؤثر ذلك على حياتك ؟

لن يتمكن من الوقوف أو الحركة ، وسيكون الجسم ضعيفا ومعرض للانحناء والإصابة

4 (بعد دراستك لموضوع العظام ، حدد العبارات التي تعبر عن الحقائق و العبارات التي تعبر عن الآراء بوضع علامة (✓) في المكان المخصص في الجدول التالي :

العبارة	حقيقة	رأي
العظام تحمي القلب والرئتين من الإصابة	✓	
شكل الهيكل العظمي مخيف		✓
العظام تساعد الجسم على الوقوف و اللعب	✓	
العمود الفقري من أجزاء الهيكل العظمي	✓	

5 (لاحظت أن بعض الأطعمة تحتوي على ملصق فيه معلومات مكتوبة .

برأيك ، لماذا ينصح خبراء التغذية بقراءة هذه المعلومات قبل شراء الطعام ؟

لنعرف مكونات الغذاء و كمية الدهون و السكر والملح ، لنختار الطعام الصحي المناسب
لأجسامنا ونقلل من الأغذية الضارة لصحتنا

6 (ينصح الأطباء بتناول الفاكهة يوميا .

ما السبب في ذلك ؟ وما الفائدة التي تقدمها الفاكهة لجسمك ؟

لأنها تحمينا من الأمراض

7 (فكر في حياتك اليومية . ثم عدد ثلاث عادات صحية تقوم بها لتحافظ على صحتك ؟

- ❖ شرب الماء
- ❖ تناول أغذية صحية متنوعة
- ❖ الاستحمام المنتظم

8 (يعاني بعض الأشخاص من ارتفاع نسبة السكر في الدم (مرضى السكر)

برأيك ، ما المكونات التي يجب أن تكون في طبقهم الصحي ؟ اختر أطعمة مناسبة لهم .

يمكن تناول جميع الأطعمة الصحية بكميات متوازنة وتجنب الدهون و السكريات والحلويات

9) جمع محمد معلومات حول وجبات زملائه الثلاثة كما في الجدول التالي :

راشد	جاسم	سعد
		

المنهج الكويتية
almanahj.com/kw

- برأيك من منهم هو الأكثر عرضة للإصابة بتسوس الأسنان ؟

راشد ☐

جاسم ☒

سعد ☐

- فسر سبب اختيارك ؟

أنه يتناول العديد من الحلويات و السكريات

السؤال الثالث : أجب عن السؤال التالي:

1 (لأن الجسم يحتاج إلى أنواع مختلفة من الأطعمة ، قام مشعل بجمع هذه الأطعمة



- ساعد مشعل في تصنيف الأطعمة في الجدول التالي بحسب المجموعة الغذائية المناسبة .

مجموعة الحليب	مجموعة الفواكه	مجموعة الخضار	مجموعة اللحوم	مجموعة الخبز	مجموعة الدهون
6 10	8 11	1 2	5 7 9	4	3 12

السؤال الرابع : لاحظ الصور وأكمل الفراغ بما يناسبه من كلمات (صحيح - غير صحيح) :



سلوك خاطئ



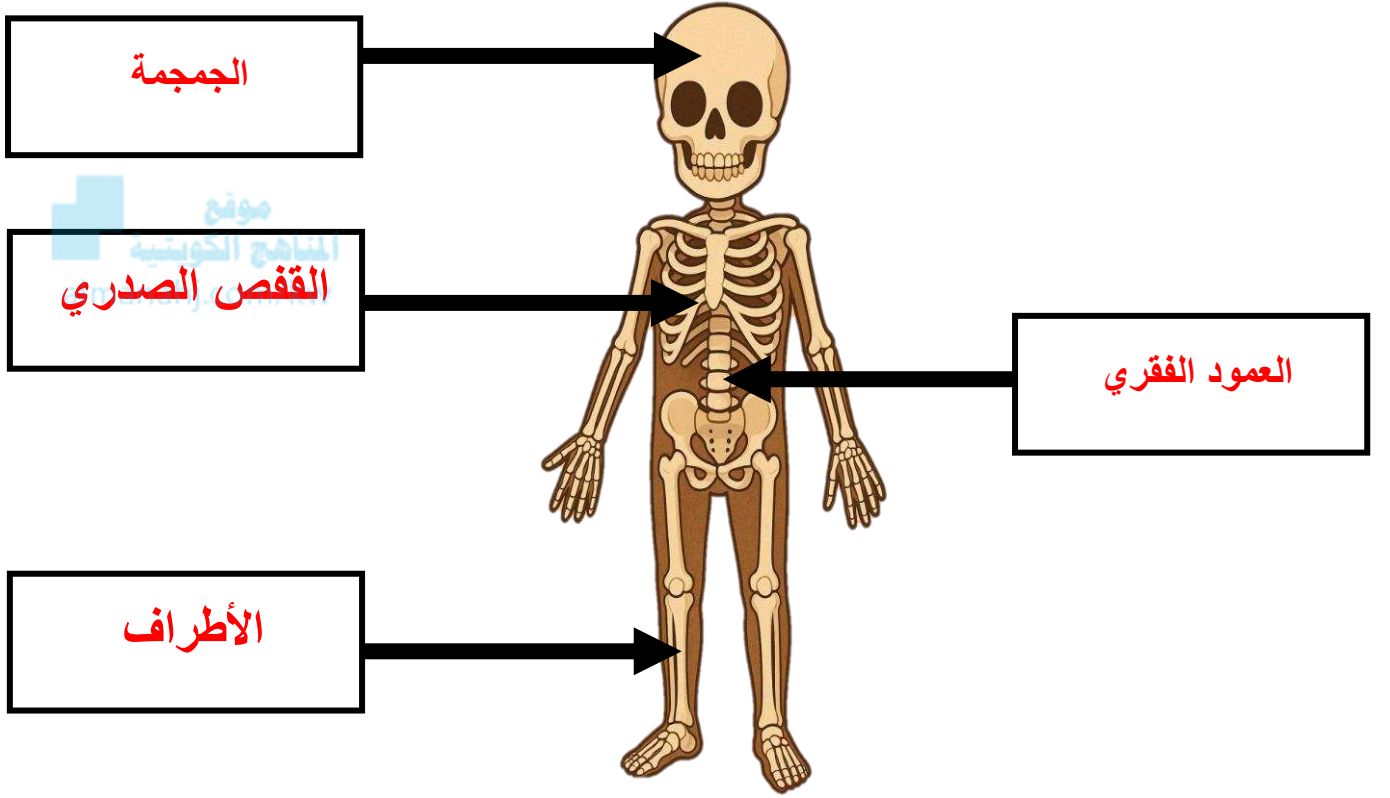
سلوك صحيح



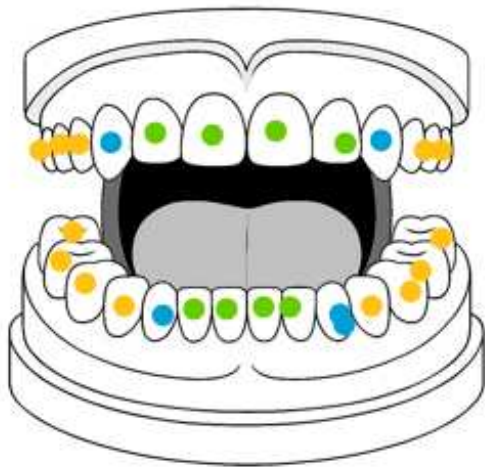
سلوك خاطئ

السؤال الخامس : لاحظ الصور التالية وثم أكمل البيانات المطلوبة :

1) اكتب أسماء أجزاء الهيكل العظمي .



2) لون أنواع الأسنان حسب وظيفتها .



- اللون الأزرق ← أسنان تمزق الطعام .
- اللون البرتقالي ← أسنان تطحن الطعام .
- اللون الأخضر ← أسنان تقطع الطعام .

3 (أكمل الهرم الغذائي بالأطعمة المناسبة .

