

تم تحميل هذا الملف من موقع ملفات الكويت التعليمية



[com.kwedufiles.www//:https](https://www.kwedufiles.com)

\*للحصول على أوراق عمل لجميع الصفوف وجميع المواد اضغط هنا

\* للحصول على أوراق عمل لجميع مواد الصف الأول اضغط هنا

<https://kwedufiles.com/1>

\* للحصول على جميع أوراق الصف الأول في مادة علوم ولجميع الفصول, اضغط هنا

<https://kwedufiles.com/1science>

\* للحصول على أوراق عمل لجميع مواد الصف الأول في مادة علوم الخاصة بـ الفصل الأول اضغط هنا

<https://www.kwedufiles.com/1science1>

\* لتحميل كتب جميع المواد في جميع الفصول للـ الصف الأول اضغط هنا

<https://www.kwedufiles.com/grade1>

[bot\\_kwlinks/me.t//:https](https://t.me/bot_kwlinks)

للحصول على جميع روابط الصفوف على تلغرام وفيسبوك من قنوات وصفحات: اضغط هنا

الروابط التالية هي روابط الصف الأول على مواقع التواصل الاجتماعي

مجموعة الفيسبوك

صفحة الفيسبوك

مجموعة التلغرام

بوت التلغرام

قناة التلغرام

رياضيات على التلغرام

# اختبار (الفترة الأولى) (الفصل الأول) للصف الأول لمادة العلوم

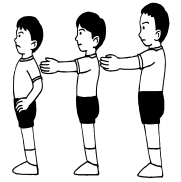
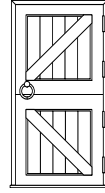
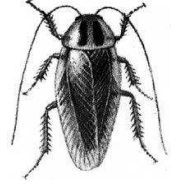
الاسم: .....

التاريخ: / / ١٤هـ

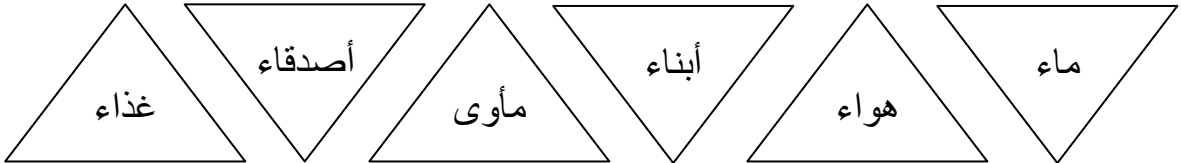
المستوى	المعيار
متفوق	متقن للمعيار ١٠٠%
متقدم	متقن للمعيار من ٩٠% إلى أقل من ١٠٠%
متمكن	متقن للمعيار من ٨٠% إلى أقل من ٩٠%
غير مجتاز	غير متقن للمعيار أقل من ٨٠%

رقم المهارة	المهارات	متقن للمعيار ١٠٠%	متقن للمعيار من ٩٠% إلى أقل من ١٠٠%	متقن للمعيار من ٨٠% إلى أقل من ٩٠%	غير متقن للمعيار أقل من ٨٠%	الملاحظات
١	تطبيق الطريقة العلمية التي يستخدمها العلماء بصورة مبسطة في تعلم العلوم (x)					
٢	المقارنة بين المخلوقات الحية والأشياء غير الحية وتصنيفها (x)					
٣	استنتاج الأجزاء الرئيسية للنبات من خلال قراءة الصور مع ذكر وظيفة واحدة لأحد أجزاء النبات (x)					
٨	تصنيف الحيوانات حسب أنواعها (ثدييات ، طيور ، زواحف ، برمانيات ، أسماك ، حشرات					
٩	تحديد ما تحتاجه المخلوقات الحية لتعيش وتنمو (x)					
١٠	الربط بين شكل أسنان الحيوان ونوع الطعام الذي يتناوله					

## ١/ أضع دائرة على المخلوقات الحية في الصور التالية



## ٢/ لون المثلث الذي يحتوي على ما تحتاجه المخلوقات الحية لتعيش وتنمو



## ٣/ اصل بخط بين جزء النبات واسمه في الصورة الآتية

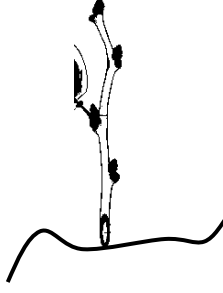


أوراق

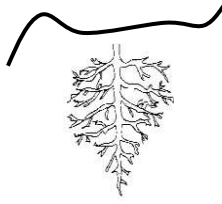
جذور

ساق

٤ / أحيط بدائرة جزء النبات الذي يساعد في الحصول على الماء والغذاء من التربة



٥ / أحيط بدائرة جزء النبات الذي يمتص ضوء الشمس ويصنع الغذاء



٦ / صل الحيوان المناسب بنوع الاكل وشكل الاسنان

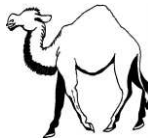
أكلات اللحوم



أكلات الأعشاب



٧ / صنف الحيوانات التالية حسب المجموعة التي تنتمي إليها



طيور

اسماك

حشرات

ثدييات

برمائيات

زواحف

