

تم تحميل هذا الملف من موقع المناهج المصرية



## امتحان على الدرس الأول الاخراج في الحيوان والإنسان (الجلد)

موقع المناهج ← المناهج المصرية ← الصف الثاني الثانوي ← كيمياء ← الفصل الثاني ← الامتحان النهائي ← الملف

تاريخ إضافة الملف على موقع المناهج: 2025-03-03 21:45:46

ملفات اكتب للمعلم اكتب للطالب | اختبارات الكترونية | اختبارات | حلول | عروض بوربوينت | أوراق عمل  
منهج انجليزي | ملخصات وتقارير | مذكرات وبنوك | الامتحان النهائي للمدرس

المزيد من مادة  
كيمياء:

## التواصل الاجتماعي بحسب الصف الثاني الثانوي



صفحة المناهج  
المصرية على  
فيسبوك

## المزيد من الملفات بحسب الصف الثاني الثانوي والمادة كيمياء في الفصل الثاني

امتحان الباب الثالث الروابط وأشكال الجزيئات

1

أوراق عمل الدروس الأول والثاني والثالث

2

**1- اى المواد التالية تخرج من الجسم عن طريق عضو واحد و لا يشترك معه عضو اخر في اخراجها؟**

الماء و الاملاح المعدنية	اليوريا	التوابل	ثاني اكسيد الكربون
--------------------------	---------	---------	--------------------

**2- اى مما يأتى ليس من المواد الاخراجية؟**

CO <sub>2</sub>	النيتروجين	الماء	اليوريا
-----------------	------------	-------	---------

**3- اى المواد الغذائية التالية ينتج عن تكسير نواتج هضمها حمض اليوريك؟**

فول	ارز	زبد	عسل
-----	-----	-----	-----

**4- اى الفضلات الاتية تنتج عن عملية هدم نواتج هضم قطعة خبز؟**

CO <sub>2</sub> , O <sub>2</sub>	الماء , O <sub>2</sub>	الماء , CO <sub>2</sub>	النيتروجين , CO <sub>2</sub>
----------------------------------	------------------------	-------------------------	------------------------------

**5- اى مما يلى يعتبر من نواتج التمثيل الغذائي الضارة الناتجة عن تكسير قطعة لحم تناولها شخص؟**

النيتروجين	الاحماض الامينية	حمض النيتريك	اليوريا
------------	------------------	--------------	---------

**6- اى مما يلى يعبر الاغشية البلازمية اثناء عملية تبادل الغازات؟**

H <sub>2</sub> O , CO <sub>2</sub>	N <sub>2</sub> , O <sub>2</sub>	CO <sub>2</sub> , N <sub>2</sub>	N <sub>2</sub> , H <sub>2</sub> O
------------------------------------	---------------------------------	----------------------------------	-----------------------------------

**7- اى مما يلى من وظائف طبقة بشرة جلد الانسان؟**

تلطيف درجة حرارة الجسم	استخلاص الفضلات النيتروجينية من الدم	انتاج العرق	منع غزو البكتيريا للجسم
------------------------	--------------------------------------	-------------	-------------------------

**8- اى التراكيب التالية تمتد خلال طبقتى الادمة و البشرة في الجلد؟**

الشعر و الاوعية الدموية	الشعر و الغدد الدرقية	الغدد الدرقية و الحلمات الحسية	الغدد الدهنية و الاوعية الدموية
-------------------------	-----------------------	--------------------------------	---------------------------------

**9- عند ارتفاع درجة حرارة الوسط الخارجي عن المعقاد اى مما يلى يمثل استجابة كل من الاوعية الدموية بالقرب من سطح الجلد و نشاط الغدد العرقية على الترتيب؟**

تتقلص / يقل	تتسع / يقل	تتقلص / يزداد	تتسع / يزداد
-------------	------------	---------------	--------------

**10- اى مما يلي ليس من النتائج المترتبة على وضع اليد داخل كيس بلاستيك و ربطه حول المعصم؟**

ارتفاع درجة الحرارة داخل الكيس	نشاط الغدد العرقية لاستخلاص العرق من الدم	نشاط الغدد الدهنية في الجلد	بقاء العرق على سطح الجلد
--------------------------------	---	-----------------------------	--------------------------

**11- ماذا يحدث لمعدل افراز العرق في فصل الشتاء؟**

يتوقف	يزداد	يقل	لا يتأثر
-------	-------	-----	----------

**12- اى التراكيب الاتية يؤدي غيابه الى تصلب الشعرة و تقصفها؟**

الغدة العرقية القريبة منها	مادة الميلانين	العضلة التى تحركها	الغدة الدهنية المحيطة بها
----------------------------	----------------	--------------------	---------------------------

**13- اى الاعضاء التالية يمثل خط الدفاع المناعي الاول للانسان ضد الميكروبات ؟**

الجلد	الرئتين	الكليتين	الكبد
-------	---------	----------	-------

**14- ما سبب قدرة الجلد في الحفاظ على درجة حرارة الجسم ؟**

قلة الشعيرات الدموية حول الغدد العرقية	تراكم الفضلات على المسام	قلة الفضلات في العرق	خروج الماء في صورة سائلة ثم تبخره
---	-----------------------------	-------------------------	--------------------------------------

**15- اى مما يلى لا يساهم في عملية الاعراج بالجسم ؟**

الغدة العرقية	الشرح	الحويصلة الهوائية	خلايا الكبد
---------------	-------	-------------------	-------------

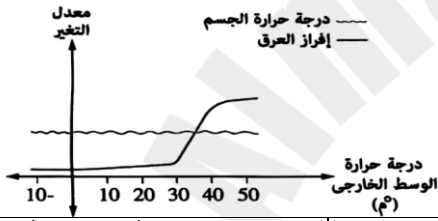
**16- اى مما يلى يتخلص منه العرق بشكل اساسي ؟**

حرارة الجسم الزائدة	الاملاح الزائدة	الماء الزائد عن حاجة الجسم	الفضلات النيتروجينية
---------------------	-----------------	-------------------------------	-------------------------

**17- بم تتميز مناطق الجسم الاكثر افرازا للعرق من حيث الغدد العرقية و الشعيرات  
الدموية على الترتيب ؟**

قليلة / قليلة	كثيرة / كثيرة	قليلة / كثيرة	كثيرة / قليلة
---------------	---------------	---------------	---------------

**18- الرسم البياني المقابل يمثل العلاقة بين درجة حرارة  
الوسط الخارجي و معدل التغير في كل من درجة حرارة  
الجسم و و افراز العرق في الانسان اى مما يلى يمكن  
استنتاجه من الرسم ؟**



ينظم العرق حرارة الجسم عندما تزداد درجة حرارة الوسط الخارجي عن 30°م	لكمية العرق دور في خفض حرارة الجسم عن جميع درجات حرارة الوسط الخارجي	حرارة الجسم تتأثر بتغير حرارة الوسط الخارجي	توجد علاقة عكسية بين كمية العرق وحرارة الجسم
---	---	---	--

**19- جلس احد الاشخاص في غرفة درجة حرارتها 40°م لمدة 30 دقيقة فماذا تتوقع ان  
يحدث لدرجة حرارة سطح جسمه و معدل افراز العرق على الترتيب عند تناوله عدة  
اكواب من الماء ؟**

تنخفض / يقل	تنخفض / يزداد	ترتفع / يقل	ترتفع / يزداد
-------------	---------------	-------------	---------------

**20- اى العبارات الاتية تعتبر الاكثر دقة بالنسبة لطبقتى بشرة الجلد السطحية و الداخلية**

تؤثر السطحية على الداخلية	تؤثر الداخلية على السطحية	تؤثر كل من الطبقتين على الاخرى	لا توجد علاقة بين الطبقتين
------------------------------	------------------------------	-----------------------------------	-------------------------------

**21- علل تحاط الغدة العرقية بشعيرات دموية كثيرة**

**22- ماذا يحدث في حالة تراكم طبقات الجلد الميتة على بشرة الجلد ؟**