

تم تحميل هذا الملف من موقع المناهج البحرينية



* للحصول على أوراق عمل لجميع الصفوف وجميع المواد اضغط هنا

<https://almanahj.com/bh>

* للحصول على أوراق عمل لجميع مواد الصف الثامن اضغط هنا

<https://almanahj.com/bh/8>

* للحصول على جميع أوراق الصف الثامن في مادة علوم ولجميع الفصول, اضغط هنا

<https://almanahj.com/bh/8science>

* للحصول على أوراق عمل لجميع مواد الصف الثامن في مادة علوم الخاصة بـ الفصل الثاني اضغط هنا

<https://almanahj.com/bh/8science2>

* لتحميل كتب جميع المواد في جميع الفصول للـ الصف الثامن اضغط هنا

<https://almanahj.com/bh/grade8>

للتحدث إلى بوت على تلغرام: اضغط هنا

https://t.me/omcourse_bot

مملكة البحرين

وزارة التربية والتعليم

إدارة المناهج/ إدارة التعليم الإعدادي

امتحان نهاية الفصل الدراسي الثاني للصف الثاني الإعدادي

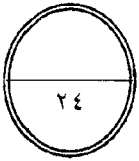
للعام الدراسي ٢٠١٠/٢٠١١م

الزمن : ساعتان

المادة : العلوم

أجب عن جميع الأسئلة التالية

السؤال الأول:



أ - تمثل العبارات الخمس أدناه سؤالاً من نوع الاختيار من متعدد. اختر الإجابة الصحيحة لكل عبارة، ثم ارسـم دائرة حول الرمز الممثل لها.

١ - جميع الآتية من العوامل اللاحيوية ما عدا:

- أ- التربة.
- ب- الهواء.
- ج- ضوء الشمس.
- د- الحيوانات.

٢- تأكل جماعة الطيـاء، وجماعة الحمر الوحشية، والطيور النباتات، فالعامل المحدد لعدد الأفراد التي ستعيش في المنطقة، هو:

- أ- النباتات.
- ب- الطيـاء.
- ج- الحمر الوحشية.
- د- الطيور.

٣- ما سرعة سباح يقطع مسافة ١٠٠ م في ١٠ ثوان بوحدة م/ث؟

- أ- ١٠٠
- ب- ١٠٠٠
- ج- ١٠
- د- ٠,١

٤- حينما تضرب الكرة بقدمك، فإن مقدار قوة الكرة المؤثرة في قدمك:

- أ- أكبر من قوة القدم في الكرة.
- ب- تساوي قوة القدم في الكرة.
- ج- أصغر من قوة القدم في الكرة.
- د- صفرًا.

٥ - تحرك أحمد مسافة ٤ م شمالاً، ثم مسافة ١٠ م شرقاً، ثم مسافة ٤ م جنوباً، ما مقدار الإزاحة واتجاهها؟

- أ- ١٠ متر، شرقاً
- ب- ١٨ متر، شرقاً
- ج- صفر شرقاً
- د- ٢٨ متر، شرقاً

تابع السؤال الأول:

ب- اكتب اسم المفهوم أو المصطلح العلمي الذي تدل عليه كل عبارة من العبارات أدناه، وذلك على

يمين كل منها بين القوسين.

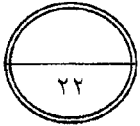
- ١- (جميع أفراد النوع التي تعيش في المكان والوقت نفسيهما.
- ٢- (مقدار سرعة الجسم واتجاه حركته.
- ٣- (شكل من أشكال تلوث الهواء، ينشأ عندما يتفاعل ضوء الشمس، مع الملوثات الناتجة عن احتراق الوقود.
- ٤- (قوة ممانعة تنشأ بين سطوح الأجسام المتلامسة، وتقاوم حركتها لبعضها بالنسبة لبعض.

ج - حدد أهمية أو فائدة واحدة لكل مما يلي:

١- الخث.

٢- طبقة الأوزون.

٣- اللحاء.



السؤال الثاني:

أ- تشير المعلومات التي تم جمعها بين عامي ١٨٩٥ إلى عام ١٩٩٥م حول درجات الحرارة إلى زيادة درجات

الحرارة على الأرض بمقدار (١°س). أجب عن الأسئلة التالية:

١- ما الأسباب المحتملة لارتفاع درجة حرارة الأرض؟

٢- اذكر ثلاث من الآثار التي قد تنتج عن ارتفاع درجة حرارة الأرض.

تابع السؤال الثاني:

ب- حدد نوع العلاقة الغذائية بين الكائنات الحية التالية فيما إذا كانت تطفل، أو تعايش، أو تافاض، أو افتراس.

i- الفراشة والزهرة: -----

ii- الديدان المفطحة التي تعيش داخل خياشيم سرطان الماء: -----

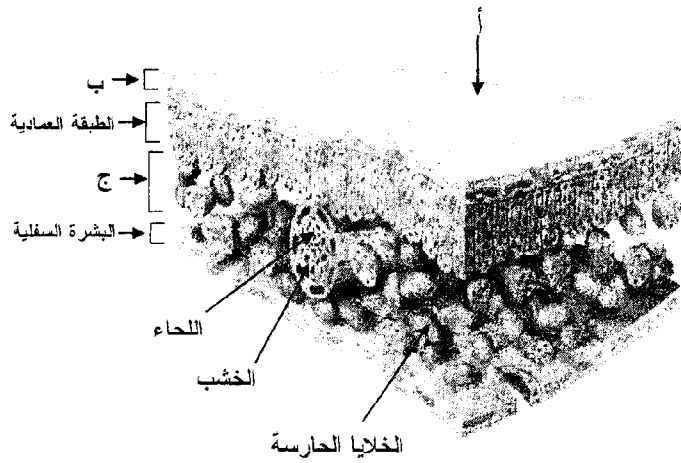
iii- القمل والإنسان: -----

iv- البوم والفئران: -----

ج- تمتاز معظم النباتات بأن لها أوراقًا وسيقانًا وجذورًا ونسيجًا وعائياً. الشكل أدناه يمثل تركيب الورقة في

النباتات البذرية. أجب عن الأسئلة التالية:

١- اكتب أسماء الأجزاء المشار إليها بالرموز (أ، ب، ج).



أ: -----

ب: -----

ج: -----

٢- بين أهمية (وظيفة) كل مما يلي:

i- البشرة: -----

ii- الخلايا الحارسة: -----

iii- الطبقة العمادية: -----

٣- اكمل الفراغ فيما يلي بالجواب الصحيح.

i. النسيج الوعائي الذي يصنع معظم الخشب واللحاء يسمى بـ -----

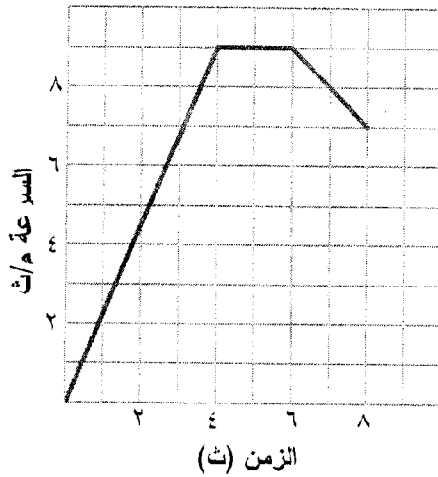
ii. درنات البطاطا التي تنمو تحت الأرض وتخزن الغذاء للنبات تمثل أحد أجزاء النبات الرئيسية المسمى بـ -----

iii. جزء النبات الذي يعمل على تثبيته في التربة يسمى بـ -----

السؤال الثالث:

أ- يمثل الرسم البياني أدناه العلاقة بين التغير في السرعة بالنسبة للزمن. أجب عن الأسئلة التالية:

١- ما الذي يحدث لسرعة الجسم (تزيد، تثبت، تقل) خلال فترات المنحنى :



■ (صفر ثانية إلى ٤ ثانية)؟

■ (٤ ثانية إلى ٦ ثانية)؟

■ (٦ ثانية إلى ٨ ثانية)؟

٢- احسب تسارع الجسم خلال الفترات:

■ (صفر ثانية - ٤ ثانية).

■ (٤ ثانية - ٦ ثانية).

■ (٦ ثانية - ٨ ثانية).

ب- فسر لكل مما يأتي:

١- تعد النباتات المغطاة البذور أهم النباتات اقتصاديًا على الأرض.

٢- ينصح بعدم رمي مواد التنظيف الجافة والبطاريات والأدوية والمبيدات الحشرية مع النفايات العادية.

٣- تعيش معظم الطحالب الخضراء بالقرب من سطح الماء.

٤- الفعل ورد الفعل قوتان لا تلغي إحداها الأخرى.

تابع السؤال الثالث:

ج- من نعم الله علينا أن جعل استمرارية الحياة بتنوعها. أجب عن السؤالين التاليين:

١- يتضمن الجدول أدناه عددًا من العبارات التي تعكس بعض تصنيفات النباتات الرئيسية، مستعينًا بالجدول

والمعطيات فيه وبالمثال المحلول؛ أجب عن السؤالين التاليين:

i- ضع إشارة (√) في الخانة التي تنطبق عليها كل عبارة من العبارات أدناه.

ii- صنف في الجدول أدناه كلا من: الخوخ، والسرخسيات، والصنوبر؛ وفقًا للعبارة التي تنطبق على كل نبات.

المحددات	المحددات				التصنيف
	لا بذرية	بذرية	لا وعائية	وعائية	
العبارة	لا وعائية	وعائية	مغطاة البذور	معررة البذور	التصنيف
نباتات تتكاثر بالأبواغ، ولا تحتوي أوعية متخصصة لنقل الماء والغذاء.		√			الحزازيات
نباتات تتكاثر بالأبواغ، وتحتوي أوعية متخصصة لنقل الماء والغذاء.					
نباتات لا تكون أزهارًا، غير أنها تنتج بذورًا.					
نباتات تنتج أزهارًا.					

٢- قارن بين النباتات ذوات الفلقة الواحدة، والنباتات ذوات الفلقتين من حيث:

i- عدد بتلات الزهرة:

■ في ذوات الفلقة: من مضاعفات العدد

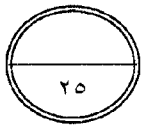
■ في ذوات الفلقتين: من مضاعفات العدد

ii- الحزم الوعائية:

■ في ذوات الفلقة:

■ في ذوات الفلقتين:

السؤال الرابع:



أ- رائد فضاء كتلته ٥٠ كجم، يقف على ميزان في مصعد كهربائي، أجب عن السؤالين التاليين:

i- ما قراءة الميزان (وزن رائد الفضاء) في الحالتين الآتيتين :

١- المصعد ساكن لا يتحرك؟

٢- المصعد يسقط سقوطاً حراً؟

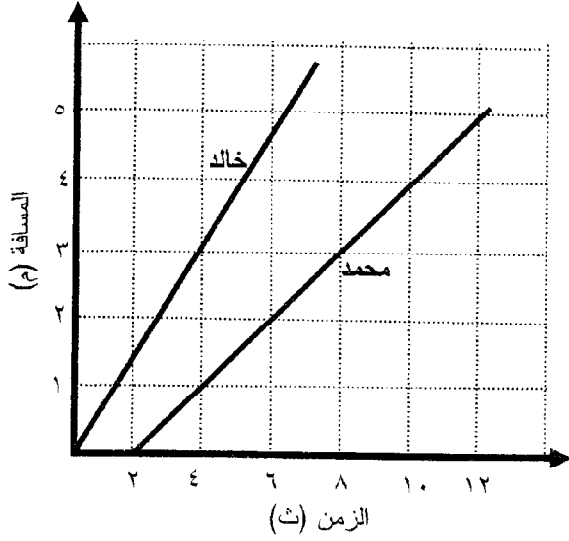
ii- ما الذي سيحدث لكل من: كتلة رائد الفضاء ووزنه عند انتقاله من سطح الأرض إلى سطح القمر، إذا علمت

أن قوة جذب القمر تعادل $\frac{1}{4}$ من قوة جذب الأرض؟

----- الكتلة (تثبت، تتغير): ----- الوزن (يثبت، يتغير): -----

تابع السؤال الرابع:

ب- خرج خالد في نزهة مشياً على الأقدام، وبعد وقت ما، بدأ صديقه محمد السير خلفه، وتم تمثيل حركتهما بمنحنى المسافة- الزمن، أجب عن الأسئلة الآتية:



i- ما مقدار الزمن الذي احتاجه خالد لقطع مسافة ١١ م؟

ii- ما الزمن الذي سار خلاله خالد قبل بدء محمد بالمشي؟

iii- احسب مقدار السرعة المتوسطة لمحمد.

iv- هل سيلحق محمد بخالد؟ فسر إجابتك؟

ج- تفسر قوانين نيوتن الكيفية التي تتغير بها حركة الأجسام. أجب عن السؤالين التاليين:

i- تتحرك كرة بتسارع مقداره ١٥٠٠ م/ث^٢، فإذا كانت القوة المحصلة المؤثرة فيها تساوي ٣٠٠ نيوتن، فاحسب كتلتها.

ii- الجدول أدناه يتضمن قيمتين للقوة المحصلة، اكمل الجدول وفقاً للمحددات فيه، وذلك من خلال وضع إشارة

(✓) في المكان الذي يمثل الجواب الصحيح.

التسارع			الحالة الحركية للجسم			القوة		المحددات القوة المحصلة
صفر	سالب	موجب	يسير بسرعة متغيرة	يسير بسرعة ثابتة	ساكن	غير متزنة	متزنة	
								تساوي صفر
								لا تساوي صفر

انتهت الأسئلة