

تم تحميل هذا الملف من موقع المناهج البحرينية



* للحصول على أوراق عمل لجميع الصفوف وجميع المواد اضغط هنا

<https://almanahj.com/bh>

* للحصول على أوراق عمل لجميع مواد الصف الثامن اضغط هنا

<https://almanahj.com/bh/8>

* للحصول على جميع أوراق الصف الثامن في مادة علوم ولجميع الفصول, اضغط هنا

<https://almanahj.com/bh/8>

* للحصول على أوراق عمل لجميع مواد الصف الثامن في مادة علوم الخاصة بـ اضغط هنا <https://almanahj.com/bh/8>

* لتحميل كتب جميع المواد في جميع الفصول للـ الصف الثامن اضغط هنا

<https://almanahj.com/bh/grade8>

للتحدث إلى بوت على تلغرام: اضغط هنا [almanahjbhbot/me.t//:https](https://t.me/almanahjbhbot)

أي من الخصائص التالية ليست من
خصائص مرحلة الشباب *
(0.5 نقطة)

☐ توقف نمو العضلات

☒ تناقص القوة الفيزيائية وفاعلية أجهزة
الجسم

☐ استمرار نمو الهيكل العظمي

إرسال

رجوع

أي من الهرمونات التالية يُعتبر مسؤول عن الصفات الجنسية الذكرية ؟ *

(0.5 نقطة)

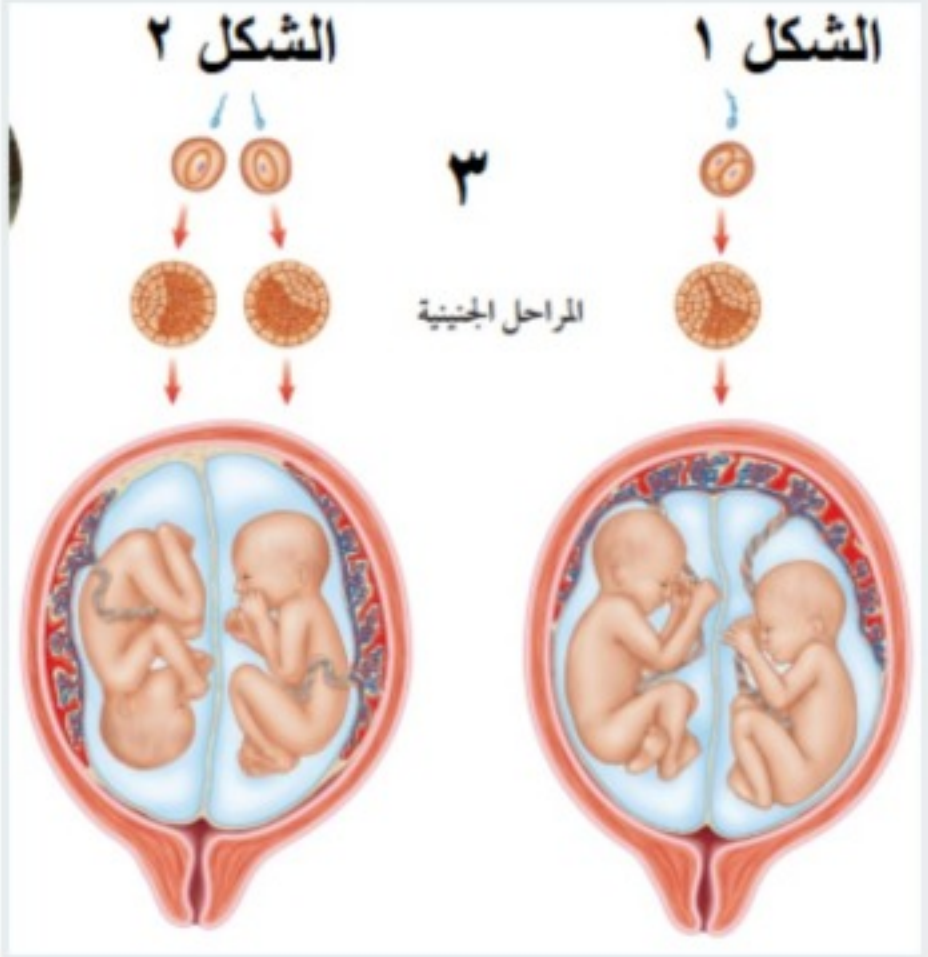
☐ الأنسولين

☐ ميلاتونين

☐ البروجسترون

☒ التستوستيرون

الشكل التالي يوضح آلية تكون التوائم ،
 الشكل (2) يمثل التوائم غير المتماثلة .
 أي العبارات التالية غير صحيحة
 فيما يتعلق بالتوائم غير المتماثلة *
 (0.5 نقطة)

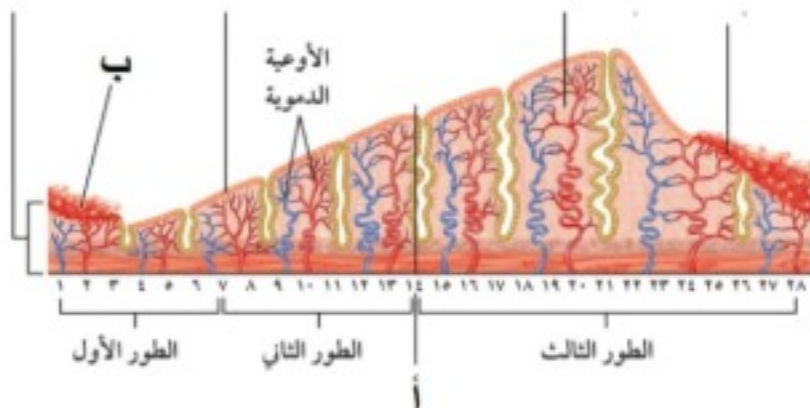


☐ ينتجان من بويضتان مخصبتان

☒ يحتويان على المادة الوراثية نفسها

☐ يختلفان في الجنس (ذكربن أو أنثيين
 أو ذكرا و أنثى)

يمثل الشكل التغيرات الشهرية التي تحدث في الجهاز التناسلي الأنثوي ،
استخدم الشكل للإجابة عن السؤال التالي
يُشير الرمزان (أ ، ب) إلى *
(0.5 نقطة)



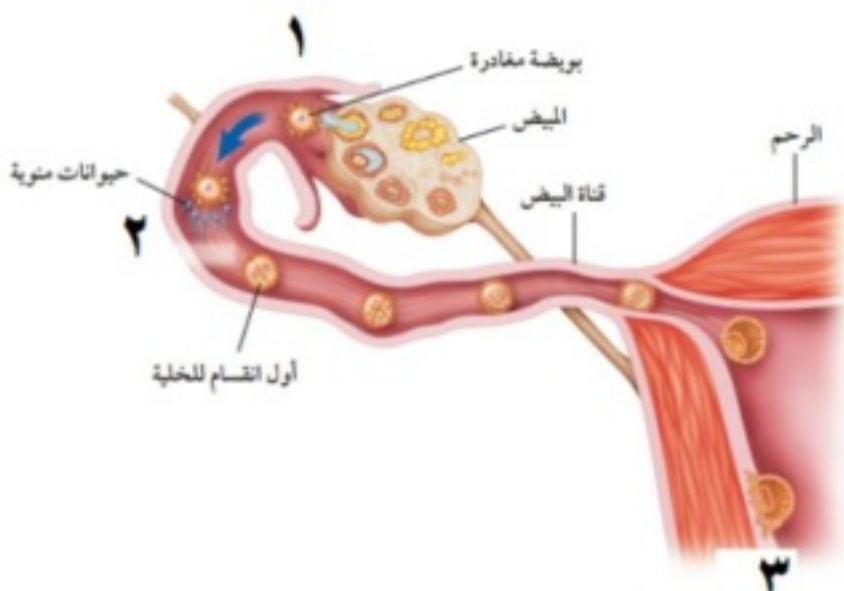
الرمز (أ) يمثل الإخصاب ، الرمز (ب)
يمثل الحيض

الرمز (أ) يمثل الإباضة ، الرمز (ب)
يمثل الحيض

الرمز (أ) يمثل الحيض ، الرمز (ب)
يمثل الإباضة

حدد أماكن حدوث العمليات الآتية في الشكل : الإباضة ، الإخصاب ، الزرع . *

(0.5 نقطة)



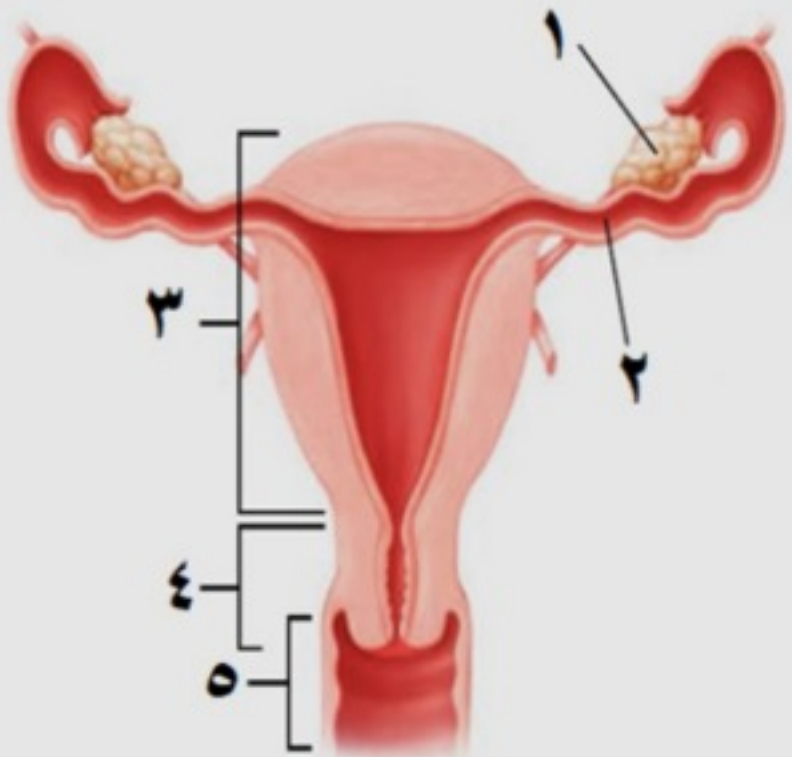
يمثل الرقم (1) عملية الزرع ، يمثل
الرقم (2) عملية الإخصاب ، يمثل
الرقم (3) عملية الإباضة .

يمثل الرقم (1) عملية الإباضة ، يمثل
الرقم (2) عملية الزرع ، يمثل الرقم (3)
عملية الإخصاب ،

يمثل الرقم (1) عملية الإخصاب ،
يمثل الرقم (2) عملية الإباضة ، يمثل
الرقم (3) عملية الزرع .

يمثل الرقم (1) عملية الإباضة ، يمثل
الرقم (2) عملية الإخصاب ، يمثل
الرقم (3) عملية الزرع ،

يمثل الشكل التالي أعضاء الجهاز التناسلي الأنثوي .
أي الوظائف التالية ليست من وظائف الجزء المشار إليه بالرقم (1) *
(0.5 نقطة)



☐ إنتاج الهرمون الجنسي الاستروجين

☐ إنتاج الهرمون الجنسي البروجيستيرون

☒ إنتاج الهرمون الجنسي التستوستيرون

☐ إنتاج الأمشاج المؤنثة (البويضات)