

امتحان الدور الثاني



تم تحميل هذا الملف من موقع مناهج مملكة البحرين

موقع المناهج ← مناهج مملكة البحرين ← الصف الثامن ← علوم ← الفصل الثاني ← ملفات متنوعة ← الملف

تاريخ إضافة الملف على موقع المناهج: 2025-05-22 16:05:28

ملفات اكتب للمعلم اكتب للطالب | اختبارات الكترونية | اختبارات | حلول | عروض بوربوينت | أوراق عمل
منهج انجليزي | ملخصات وتقارير | مذكرات وبنوك | الامتحان النهائي | للمدرس

المزيد من مادة
علوم:

التواصل الاجتماعي بحسب الصف الثامن



صفحة مناهج مملكة
البحرين على
فيسبوك

الرياضيات

اللغة الانجليزية

اللغة العربية

التربية الاسلامية

المواد على تلغرام

المزيد من الملفات بحسب الصف الثامن والمادة علوم في الفصل الثاني

نموذج امتحان نهاية الفصل الثاني

1

نماذج امتحانات نهائية علوم

2

امتحانات نهائية سابقة

3

امتحان نهاية الفصل الثاني

4

مذكرة العلوم

5

مملكة البحرين
وزارة التربية والتعليم
إدارة الامتحانات / قسم الامتحانات المركزية

الرقم السري

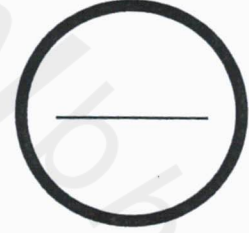
امتحان الدور الثاني للفصل الدراسي الثاني للعام الدراسي 2023/2022 م
الصف الثاني الاعدادي

الزمن : ساعة ونصف

المادة : العلوم

الدرجة المعطاة بالأرقام والحروف:

السؤال	الدرجة بالأرقام	الدرجة بالحروف	إمضاء المصححين
الأول			
الثاني			
الثالث			
الرابع			
الخامس			
السادس			
السابع			
الثامن			
التاسع			
العاشر			
المجموع			



جمعه :

راجع الجمع :

توقيع المراجع :



بطاقة بيانات

مملكة البحرين
وزارة التربية والتعليم
إدارة الامتحانات / قسم الامتحانات

الرقم السري

امتحان الدور الثاني للفصل الدراسي الثاني للعام الدراسي 2023/2022 م

(الصف الثاني الاعدادي)

المدرسة :

اسم الطالب : رقم الجلوس :

المادة : العلوم التاريخ :

مملكة البحرين

وزارة التربية والتعليم

إدارة الامتحانات / قسم الامتحانات

امتحان الدور الثاني للفصل الدراسي الثاني للعام الدراسي 2022/2023م

الصف الثاني الإعدادي

الزمن: ساعة ونصف

المادة: العلوم

إرشادات عامة:

- أجب عن جميع أسئلة الامتحان.
- بعض أسئلة هذا الامتحان تكون متبوعة بأربعة خيارات. اختر الإجابة الصحيحة لكل منها برسم دائرة حول الرمز الممثل لها، وبعضها الآخر يتطلب منك الإجابة عنها بإجابات قصيرة.



السؤال الأول:

1- ما المادة الكيميائية التي تفرزها الغدد الصماء؟

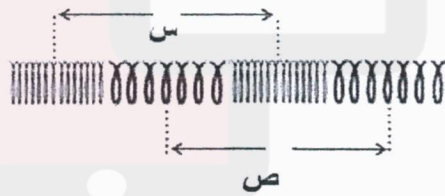
- أ- النسيج.
- ب- الأنزيم.
- ج- الهرمون.
- د- اللفف.

2- ما سعة موجة إذا كانت المسافة بين قممها وقاعها هي 6 متر؟

- أ- 3 م
- ب- 2.4 م
- ج- 6 م
- د- 0.3 م

3- الشكل أدناه يوضح موجة ميكانيكية تنتقل خلال نابض مستعينا به وبما درسته، أجب عن

الأسئلة التالية:



- 1- ما نوع الموجة المنتشرة في النابض؟ طولية أم مستعرضة
- 2- ماذا يطلق على المسافة (س)؟
- 3- ماذا تسمى أماكن تباعد حلقات النابض (ص)؟

■ العظيّمات الثلاث:

السؤال الثالث:



1- أي أجهزة جسم المولود يظهر تطوراً سريعاً خلال 18 شهراً الأولى من عمره؟

- أ- الجهاز العضلي.
ب- الجهاز العصبي.
ج- الجهاز التناسلي.
د- أ + ب معاً.

2- اذكر سببين من أسباب لجوء الأطباء إلى إجراء العملية القيصرية أثناء الولادة.

-
.....

3- اكتب اسم الجهاز المناسب من الجدول أدناه أمام العبارات التالية:

البارومتر	الانيمومتر	الهيجرومتر
-----------	------------	------------

- أ. (.....) قياس سرعة الرياح.
ب. (.....) قياس الرطوبة النسبية.
ج. (.....) قياس الضغط الجوي.
4- ضع علامة (✓) أمام العبارات الصحيحة، وعلامة (X) أمام العبارات الخاطئة في كل مما يأتي:

- يمثل الجلد أصغر الأعضاء الحسية في الجسم. ☐
حركة الطعام عبر القناة الهضمية يتم بواسطة العضلات الإرادية. ☐
تحدث الكدمة عندما تسحق الأوعية الدموية الدقيقة تحت الجلد. ☐
يختلف لون الجلد من شخص إلى آخر تبعاً لنوع صبغة الميلانين التي يفرزها الخلايا. ☐

السؤال الرابع:



1- أي مما يلي يتكون جزيئه من ثلاث ذرات أكسجين؟

- أ- الأوزون.
ب- الرادون.
ج- الأكسجين.
د- أول أكسيد الكربون.

2- أي مما يلي يعبر عن التسارع؟

- أ- 50 م غرباً.
ب- 50 م / ث² غرباً.
ج- 50 م / ث غرباً.
د- 50 ث غرباً.

3- ماذا نطلق على وزن عمود الهواء من سطح الأرض إلى نهاية الغلاف الجوي والمؤثرة في وحدة

المساحة؟

4- ما أنواع الهطل؟

.....***

5- ضع رقم الغيمة قي القائمة (أ) أمام ما يناسبه بين القوسين في القائمة (ب).

القائمة (ب)

- (.....) أمطار غزيرة.
(.....) بلورات الثلج.
(.....) الضباب.
(.....) أمطار خفيفة.

القائمة (أ)

- (1) منخفضة
(2) متوسطة
(3) مرتفعة
(4) عمودية

السؤال الخامس:

1- يتصل الجنين بالمشيمة من خلال:

- أ- الشريان.
ج- الوريد.
ب- الحبل السري.
د- الشعيرات الدموية.

2- أي من الغدد الآتية تحفز على إنتاج الحيوانات المنوية في الذكور؟

- أ- الغدة النخامية.
ج- الغدة الكظرية.
ب- الخصيتان.
د- منطقة تحت المهاد.

3- "تغيرت سرعة سيارة في أثناء سيرها من 12 م/ ث الى 24 م / ث خلال زمن مقداره 4 ثواني "

■ ما مقدار السرعة الابتدائية؟	
■ ما مقدار السرعة النهائية؟	
■ أكتب قانون (معادلة) التسارع.	
■ أحسب مقدار التسارع.	

4- أي من غازات الغلاف الجوي المسؤولة عن تكون الغيوم؟

5- اكتب اسم طبقة الغلاف الجوي المناسبة للعبارات التالية بين القوسين.

- i. (.....) الطبقة الأخيرة من طبقات الغلاف الجوي وتحتوي على القليل من الذرات.
ii. (.....) تعكس موجات الراديو وتسهل عملية الاتصال عبر مسافات طويلة.
iii. (.....) أكثر طبقات الغلاف الجوي برودة ولا تمتص الا القليل من الحرارة.
iv. (.....) تمتد من ارتفاع 10 كم الى 50 كم فوق سطح الأرض يتركز فيها معظم الأوزون الذي يمتص الأشعة فوق البنفسجية.



السؤال السادس:

1- ماذا يسمى خليط الحيوانات المنوية والسائل معًا؟

- أ- السائل المنوي.
ب- الأوعية المنوية.
ج- الخصية.
د- البربخ.

2- ما العضو المسؤول عن رد الفعل المنعكس سريعًا بالجهاز العصبي المركزي؟

- أ- المخيخ.
ب- الدماغ.
ج- الخلايا الحسية.
د- الحبل الشوكي.

3- يعاني العالم اليوم من ظاهرة التلوث بأنواعه المختلفة، حيث أصبحت مشكلة مؤرقة لكل دول العالم. أكمل الفراغات في الجدول أدناه.

أشكال تلوث الهواء	أحد المسببات
الضباب الدخاني	
زيادة نسبة غاز ثاني أكسيد الكربون في الغلاف الجوي وحجز كميات أكبر من حرارة الشمس على سطح الأرض.	
تسرب مركبات الكلوروفلوروكربون، (CFCs).	

4- كيف يمكن التقليل من تشكل الضباب الدخاني في الغلاف الجوي؟

-
.....

5- تنتشر في الهواء موجة طولها 2.5 م وترددها 200 هرتز، أحسب سرعة الموجة.

.....
.....

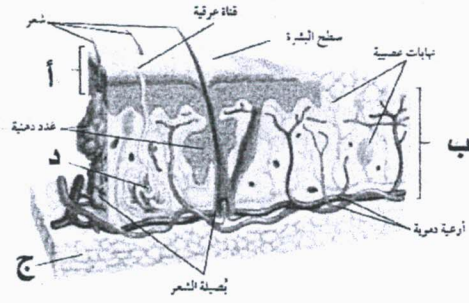
السؤال السابع:

1- أكمل الجدول بكتابة اسم الغدة المناسبة (النخامية - الكظرية - الصنوبرية - الزعترية)

الرقم	وظيفة الغدة	اسم الغدة
1	تنظم نمط النوم والاستيقاظ لدى الإنسان.	
2	تصنع خلايا تقاوم الالتهاب.	
3	تسيطر على معظم الأنشطة الحيوية في جسم الإنسان.	
4	تكيف الجسم مع الحالات الطارئة.	

2- الشكل التالي يبين قطاع عرضي في جلد الإنسان، مستعينا بالرسم أجب عن الأسئلة التالية:

I. اكتب اسماء الأجزاء المشار إليها بالأحرف على الرسم.



أ.
ب.
ج.
د.

II. اكتب وظيفة واحدة من وظائف الجلد.

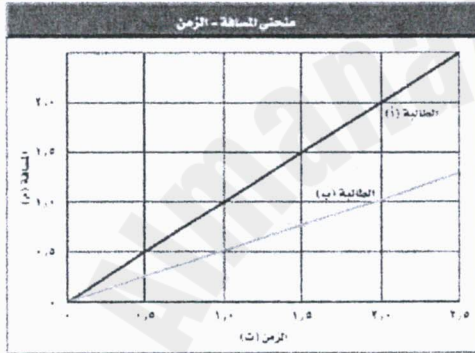
III. ما اسم الفيتامين الذي يكونه الجلد؟ وما أهميته؟

اسم الفيتامين:
الأهمية:

السؤال الثامن:

1- يوضح المنحنى التالي حركة طالبتين داخل غرفة الصف،

تأمل المنحنى وأجب عن الأسئلة التالية.

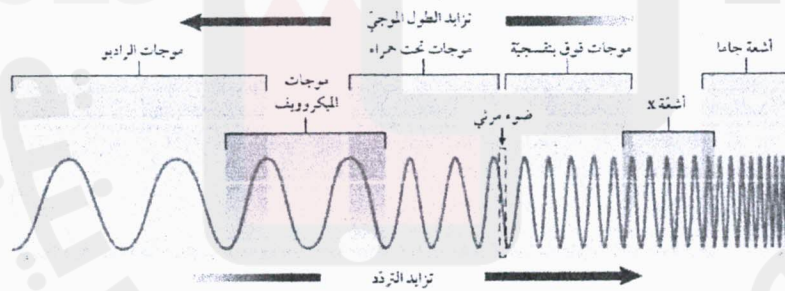


I. احسب سرعة الطالبة (أ) وسرعة الطالبة (ب) بعد مرور زمن قدره (2 ثانية) وأكتب وحدة قياس السرعة؟

.....
.....
.....

II. أيهما أسرع الطالبة (أ) أم الطالبة (ب) ؟

2- تأمل الشكل أدناه، وأجب عن الأسئلة التي تليه:



I. أي الموجات الكهرومغناطيسية:

- تستخدم في تصوير كسور العظام؟
- لها أكبر طول موجي؟
- لها أكبر تردد؟

II. أذكر استخدام واحد لأشعة جاما.

*** انتهت الأسئلة ***