

نموذج الإجابة لامتحان نهاية الفصل الثاني



تم تحميل هذا الملف من موقع مناهج مملكة البحرين

موقع المناهج ← مناهج مملكة البحرين ← الصف الثامن ← علوم ← الفصل الثاني ← ملفات متنوعة ← الملف

تاريخ إضافة الملف على موقع المناهج: 2025-05-22 16:07:54

ملفات اكتب للمعلم اكتب للطالب ا اختبارات الكترونية ا اختبارات ا حلول ا عروض بوربوينت ا أوراق عمل
منهج انجليزي ا ملخصات وتقارير ا مذكرات وبنوك ا الامتحان النهائي للمدرس

المزيد من مادة
علوم:

التواصل الاجتماعي بحسب الصف الثامن



صفحة مناهج مملكة
البحرين على
فيسبوك

الرياضيات

اللغة الانجليزية

اللغة العربية

التربية الاسلامية

المواد على تلغرام

المزيد من الملفات بحسب الصف الثامن والمادة علوم في الفصل الثاني

| | |
|--|---|
| نموذج الإجابة لامتحان نهاية الفصل الثاني | 1 |
| امتحان الدور الثاني | 2 |
| نموذج امتحان نهاية الفصل الثاني | 3 |
| نماذج امتحانات نهائية علوم | 4 |
| امتحانات نهائية سابقة | 5 |

نموذج
الإجابة

مملكة البحرين

وزارة التربية والتعليم

إدارة الامتحانات / قسم الامتحانات

امتحان الدور الثاني للفصل الدراسي الثاني للعام الدراسي 2022/2023م

الصف الثاني الإعدادي

المادة: العلوم

الزمن: ساعة ونصف

إرشادات عامة:

- أجب عن جميع أسئلة الامتحان.
- بعض أسئلة هذا الامتحان تكون متبوعة بأربعة خيارات. اختر الإجابة الصحيحة لكل منها يرسم دائرة حول الرمز الممثل لها، وبعضها الآخر يتطلب منك الإجابة عنها بإجابات قصيرة.



السؤال الأول:

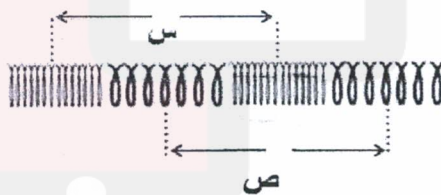
1- ما المادة الكيميائية التي تفرزها الغدد الصماء؟

- درجتان
- أ- النسيج. ☐
- ب- الأنزيم. ☐
- ج- الهرمون. ☒
- د- اللمف. ☐

2- ما سعة موجة إذا كانت المسافة بين قماتها وقاعها هي 6 متر؟

- درجتان
- أ- 3 م ☒
- ب- 2.4 م ☐
- ج- 6 م ☐
- د- 0.3 م ☐

3- الشكل أدناه يوضح موجة ميكانيكية تنتقل خلال نابض مستعينا به وبما درسته، أجب عن الأسئلة التالية:



3 درجات

- 1- ما نوع الموجة المنتشرة في النابض؟ طولية أم مستعرضة الطولية.....
- 2- ماذا يطلق على المسافة (س)؟ الطول الموجي.....
- 3- ماذا تسمى أماكن تباعد حلقات النابض (ص)؟ تخلخلات.....



السؤال الثاني:

1- ما الوحدة المستخدمة لقياس شدة الصوت؟

درجتان أ- متر.

ج- ديسيبل.

ب- هرتز.

د- متر/ث.

2- ماذا يغلف أطراف العظم؟

درجتان أ- الأوتار.

ج- الأربطة.

ب- العضلات.

د- الغضروف.

3- في أي شهر يمكن معرفة جنس الجنين؟ الشهر الرابع درجتان

4- تعتبر مرحلة المراهقة من المراحل العمرية التي يمر بها كل من الذكور والإناث، صنف التغيرات

الجسمية أدناه، وفقًا للآتي:

- | | |
|------------------------|---------------------------------------|
| - يصبح الصوت خشناً. | - زيادة نمو العضلات. |
| - بروز الثديين. | - ظهور الشعر على الوجه. |
| - يتكون النسيج الدهني. | - ظهور الشعر في مناطق محددة من الجسم. |

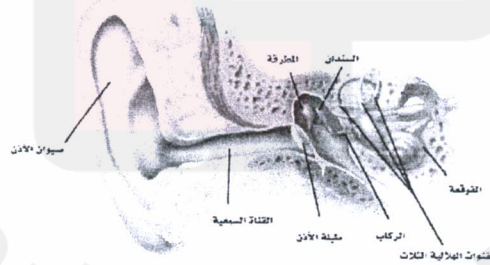
التغيرات الجسمية للذكور

التغيرات الجسمية للإناث

6 درجات

- | | |
|-------------------------------|---|
| يصبح الصوت خشناً..... | بروز الثديين..... |
| ... ظهور الشعر على الوجه..... | يتكون النسيج الدهني..... |
| زيادة نمو العضلات..... | .. ظهور الشعر في مناطق محددة من الجسم.. |

5- يمثل الشكل أدناه تركيب أجزاء أذن الإنسان الثلاث.



اكتب وظيفة كل مما يأتي:

- | | |
|---|------------------|
| تجمع الصوت | الأذن الخارجية: |
| طبلة الأذن... عند عبور موجات صوت القناة السمعية تؤثر في الطبلة فتجعلها تهتز.... | طبلة الأذن: |
| تضخيم الاهتزازات..... | العظيمات الثلاث: |

3 درجات



السؤال الثالث:

1- أي أجهزة جسم المولود يظهر تطوراً سريعاً خلال 18 شهراً الأولى من عمره؟

ب- الجهاز العصبي.

أ- الجهاز العضلي.

د- أ + ب معاً.

ج- الجهاز التناسلي.

2- اذكر سببين من أسباب لجوء الأطباء إلى إجراء العملية القيصرية أثناء الولادة.

..... صعوبة خروج الجنين من قناة الولادة بسبب صغر حجم الحوض للأم.....

..... عدم دوران رأس الطفل الى الوضع الصحيح.....

3- اكتب اسم الجهاز المناسب من الجدول أدناه أمام العبارات التالية:

| | | |
|-----------|------------|------------|
| البارومتر | الانيمومتر | الهيغرومتر |
|-----------|------------|------------|

6 درجات

أ. الانيمومتر) قياس سرعة الرياح.

ب. الهيغرومتر) قياس الرطوبة النسبية.

ج. البارومتر) قياس الضغط الجوي.

4- ضع علامة (✓) أمام العبارات الصحيحة، وعلامة (X) أمام العبارات الخاطئة في كل مما يأتي:

يمثل الجلد أصغر الأعضاء الحسية في الجسم.

X

8 درجات

حركة الطعام عبر القناة الهضمية يتم بواسطة العضلات الإرادية.

X

تحدث الكدمة عندما تسحق الأوعية الدموية الدقيقة تحت الجلد.

✓

يختلف لون الجلد من شخص الى اخر تبعاً لنوع صبغة الميلانين التي يفرزها الخلايا.

✓



السؤال الرابع:

1- أي مما يلي يتكون جزيئه من ثلاث ذرات أكسجين؟

أ- الأوزون.

ب- الرادون.

درجتان

د- أول أكسيد الكربون.

ج- الأكسجين.

2- أي مما يلي يعبر عن التسارع؟

أ- 50 م غرباً.

ب- 50 م / ث² غرباً.

درجتان

د- 50 ث غرباً.

ج- 50 م / ث غرباً.

3- ماذا نطلق على وزن عمود الهواء من سطح الأرض الى نهاية الغلاف الجوي والمؤثرة في وحدة

المساحة؟ الضغط الجوي.....

درجتان

4- ما أنواع الهطل؟

* الثلج.....

* المطر.....

* البرد.....

3 درجات

5- ضع رقم الغيمة في القائمة (أ) أمام ما يناسبه بين القوسين في القائمة (ب).

| القائمة (أ) | 4 درجات |
|-------------|-------------------------|
| (1) منخفضة | (ب) القائمة |
| (2) متوسطة | (...4...) أمطار غزيرة. |
| (3) مرتفعة | (...3...) بلورات الثلج. |
| (4) عمودية | (...1...) الضباب. |
| | (...2...) أمطار خفيفة. |

السؤال الخامس:

1- يتصل الجنين بالمشيمة من خلال:

- أ- الشريان.
ج- الوريد.

ب- الحبل السري. (درجتان)
د- الشعيرات الدموية.

2- أي من الغدد الاتية تحفز على انتاج الحيوانات المنوية في الذكور؟

- أ- الغدة النخامية. (درجتان)
ج- الغدة الكظرية.
ب- الخصيتان.
د- منطقة تحت المهاد.

3- "تغيرت سرعة سيارة في أثناء سيرها من 12 م / ث الى 24 م / ث خلال زمن مقداره 4 ثواني"

| | | |
|--------|------------------------------------|------------------------------|
| درجتان | 12 م / ث | ما مقدار السرعة الابتدائية؟ |
| درجتان | 24 م / ث | ما مقدار السرعة النهائية؟ |
| درجتان | ت = ع2 - ع1 / ز2 - ز1 | أكتب قانون (معادلة) التسارع. |
| درجتان | 3 = 4 / 12 - 24 م / ث ² | أحسب مقدار التسارع. |

4- أي من غازات الغلاف الجوي المسؤولة عن تكون الغيوم؟

درجة بخار الماء

5- اكتب اسم طبقة الغلاف الجوي المناسبة للعبارات التالية بين القوسين. (4 درجات)

- i. (الأكسوسفير....) الطبقة الأخيرة من طبقات الغلاف الجوي وتحتوي على القليل من الذرات.
ii. (الأيونوسفير....) تعكس موجات الراديو وتسهل عملية الاتصال عبر مسافات طويلة.
iii. (الميزوسفير....) أكثر طبقات الغلاف الجوي برودة ولا تمتص الا القليل من الحرارة.
iv. (الستراتوسفير....) تمتد من ارتفاع 10 كم الى 50 كم فوق سطح الأرض يتركز فيها معظم الأوزون الذي يمتص الأشعة فوق البنفسجية.

السؤال السادس:

1- ماذا يسمى خليط الحيوانات المنوية والسائل معاً؟

أ- لسائل المنوي.

ب- الأوعية المنوية.

ج- الخصية.

د- البربخ. درجتان

2- ما العضو المسؤول عن رد الفعل المنعكس سريعاً بالجهاز العصبي المركزي؟

أ- المخيخ.

ب- الدماغ. درجتان

ج- الخلايا الحسية.

د- الحبل الشوكي.

3- يعاني العالم اليوم من ظاهرة التلوث بأنواعه المختلفة، حيث أصبحت مشكلة مؤرقة لكل دول

العالم. أكمل الفراغات في الجدول أدناه.

3 درجات

| أشكال تلوث الهواء | أحد المسببات |
|----------------------|---|
| الضباب الدخاني | تفاعل ضوء الشمس مع الملوثات الناتجة عن احتراق الوقود. |
| الاحتباس الحراري | زيادة نسبة غاز ثاني أكسيد الكربون في الغلاف الجوي وحجز كميات أكبر من حرارة الشمس على سطح الأرض. |
| استنزاف طبقة الأوزون | تسرب مركبات الكلوروفلوروكربون، (CFCs). |

4- كيف يمكن التقليل من تشكل الضباب الدخاني في الغلاف الجوي؟

- درجتان ■ استعمال وسائل النقل العامة.....
- استعمال السيارات التي تعمل بالكهرباء.....

5- تنتشر في الهواء موجة طولها 2.5 م وترددها 200 هرتز، أحسب سرعة الموجة.

درجتان السرعة = الطول الموجي x التردد.....

..... ع = 2.5 x 200 = 500 م / ث.....

السؤال السابع:

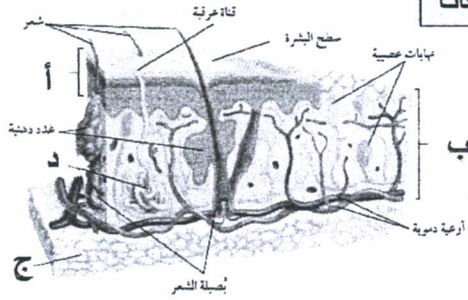
12 درجة

1- أكمل الجدول بكتابة اسم الغدة المناسبة (النخامية - الكظرية - الصنوبرية - الزعترية):

| الرقم | وظيفة الغدة | اسم الغدة |
|-------|--|-----------|
| 1 | تنظم نمط النوم والاستيقاظ لدى الإنسان. | الصنوبرية |
| 2 | تصنع خلايا تقاوم الالتهاب. | الزعترية |
| 3 | تسيطر على معظم الأنشطة الحيوية في جسم الإنسان. | النخامية |
| 4 | تكيف الجسم مع الحالات الطارئة. | الكظرية |

4 درجات

2- الشكل التالي يبين قطاع عرضي في جلد الإنسان، مستعينا بالرسم أجب عن الأسئلة التالية:



4 درجات

I. اكتب أسماء الأجزاء المشار إليها بالأحرف على الرسم.

أ. البشرة ب. الأدمة

ج. الطبقة الدهنية د. الغدة العرقية

II. اكتب وظيفة واحدة من وظائف الجلد.

درجتان تنظيم درجة حرارة الجسم

III. ما اسم الفيتامين الذي يكونه الجلد؟ وما أهميته؟

درجتان اسم الفيتامين: فيتامين (د)

الأهمية: ... يساعد الجسم على امتصاص الكالسيوم من الأطعمة في القناة الهضمية...

السؤال الثامن:

1- يوضح المنحنى التالي حركة طالبتين داخل غرفة الصف،

تأمل المنحنى وأجب عن الأسئلة التالية.

I. احسب سرعة الطالبة (أ) وسرعة الطالبة (ب) بعد مرور زمن

قدره (2 ثانية) وأكتب وحدة قياس السرعة؟

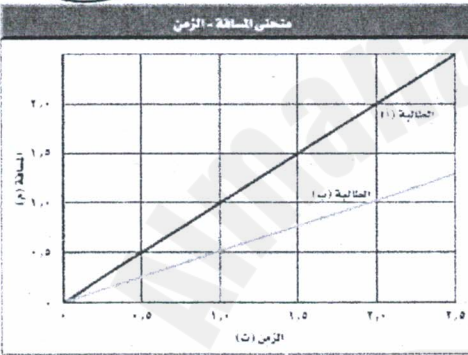
درجتان سرعة الطالبة (أ) = المسافة / الزمن

..... $1 = 2/2$ م / ث

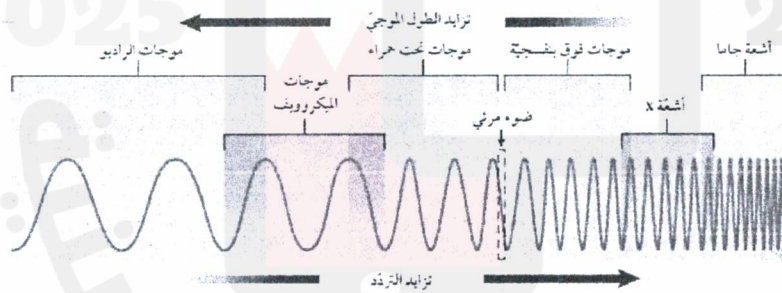
..... سرعة الطالبة (ب) = $0.5 = 2/1$ م / ث

II. أيهما أسرع الطالبة (أ) أم الطالبة (ب) ؟

درجة الطالبة (أ)



2- تأمل الشكل أدناه، وأجب عن الأسئلة التي تليه:



I. أي الموجات الكهرومغناطيسية:

4 درجات ■ تستخدم في تصوير كسور العظام؟ الأشعة السينية

■ لها أكبر طول موجي؟ موجات الراديو

■ لها أكبر تردد؟ أشعة جاما

II. أذكر استخدام واحد لأشعة جاما. ... قتل البكتيريا التي تسبب فساد الأطعمة في الصناعات الغذائية...

*** انتهى نموذج الإجابة ***