

نموذج امتحان نهاية الفصل الثاني



تم تحميل هذا الملف من موقع مناهج مملكة البحرين

موقع المناهج ← مناهج مملكة البحرين ← الصف الثامن ← علوم ← الفصل الثاني ← ملفات متنوعة ← الملف

تاريخ إضافة الملف على موقع المناهج: 2025-05-22 16:04:20

ملفات اكتب للمعلم اكتب للطالب | اختبارات الكترونية | اختبارات | حلول | عروض بوربوينت | أوراق عمل
منهج انجليزي | ملخصات وتقارير | مذكرات وبنوك | الامتحان النهائي | للمدرس

المزيد من مادة
علوم:

التواصل الاجتماعي بحسب الصف الثامن



صفحة مناهج مملكة
البحرين على
فيسبوك

الرياضيات

اللغة الانجليزية

اللغة العربية

التربية الاسلامية

المواد على تلغرام

المزيد من الملفات بحسب الصف الثامن والمادة علوم في الفصل الثاني

نماذج امتحانات نهائية علوم

1

امتحانات نهائية سابقة

2

امتحان نهاية الفصل الثاني

3

مذكرة العلوم

4

مذكرة و مراجعة نهائية

5

مملكة البحرين

وزارة التربية والتعليم

قسم الامتحانات الداخلية

امتحان نهاية الفصل الدراسي الثاني للعام الدراسي 2024/2023م

الصف الثاني الإعدادي

الزمن : ساعتان

المادة : العلوم

إرشادات عامة:

- أجب عن جميع أسئلة الامتحان.
- بعض أسئلة هذا الامتحان تكون متبوعة بأربعة خيارات. اختر الإجابة الصحيحة لكل منها برسم دائرة حول الرمز الممثل لها، وبعضها الآخر يتطلب منك الإجابة عنها بإجابات قصيرة.

السؤال الأول:



1 ما وحدة قياس التسارع؟

- | | | | |
|---|--------------------|---|--------------------|
| أ | م / ث | ب | كم / س |
| ج | م ² / ث | د | م / ث ² |

2 أي مما يلي لا تنتقل خلاله الموجات الميكانيكية؟

- | | | | |
|---|--------|---|--------|
| أ | الماء | ب | الهواء |
| ج | الفراغ | د | الحديد |

3 يوضح الشكل المجاور تركيب الجلد في الإنسان.

أ. ما اسم الجزء المشار إليه بالسهم؟

.....

ب. ضع علامة (✓) في مربع واحد أمام الفضلات

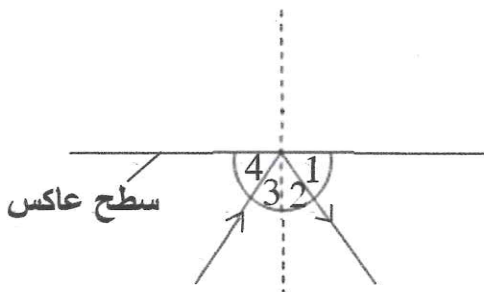
التي يتخلص منها جسم الإنسان عن طريق هذا الجزء.

- | | | | | | |
|--------------------------|--------------------|--------------------------|--------------|--------------------------|--------|
| <input type="checkbox"/> | ثاني أكسيد الكربون | <input type="checkbox"/> | الماء الزائد | <input type="checkbox"/> | الدهون |
|--------------------------|--------------------|--------------------------|--------------|--------------------------|--------|

4 يسقط شعاع ضوئي على سطح عاكس كما هو موضح في

الشكل المجاور. ما هو الرقم الذي يمثل زاوية الانعكاس؟

- | | | | |
|---|---|---|---|
| أ | 1 | ب | 2 |
| ج | 3 | د | 4 |



5 حدد ما إذا كانت كل عبارة من العبارات أدناه صحيحة أم خاطئة، وذلك بتظليل دائرة واحدة لكل عبارة.

صحيحة خاطئة



أ. يتحرك الهواء من مناطق الضغط المنخفض إلى مناطق الضغط المرتفع .



ب. يُعدّ الضباب من الغيوم المنخفضة .



ج. يكون الهطل ثلجًا إذا كانت درجة حرارة الهواء أعلى من درجة حرارة تجمد الماء .



د. يقاس الضغط الجوي بجهاز الأنيمومتر .

6 أي مرحلة من مراحل الحياة التي يمر بها الإنسان بعد ولادته، يعتمد فيها كليًا على الآخرين للحصول على جميع احتياجاته؟

ب الشباب

أ المراهقة

د الطفولة المتأخرة

ج الطفولة المبكرة

7 لامست أصبع شخص الطرف الحاد لدبوس فجأة كما هو موضح في الشكل المجاور.

ع الحبل الشوكي

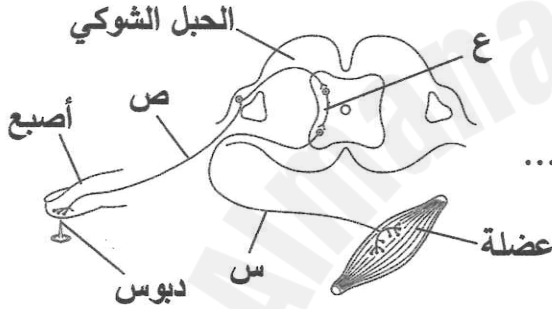
ا. اكتب أسماء الخلايا العصبية الممثلة بالرموز

س، ص، ع.

س:، ص:، ع:

ii. ممن يصدر الأمر مباشرة بإبعاد الأصبع

عن الدبوس؟



السؤال الثاني:

1 ما لوني الضوء اللذان تحسّ بهما الخلايا المخروطية من النوع الأول؟

ب الأحمر والأخضر

أ الأحمر والأصفر

د الأزرق والبنفسجي

ج الأخضر والأصفر

2 ما مصدر معظم النفط الملوّث لمياه المحيطات؟

ب السفن

أ الموانئ

د المصانع

ج محطات الطاقة

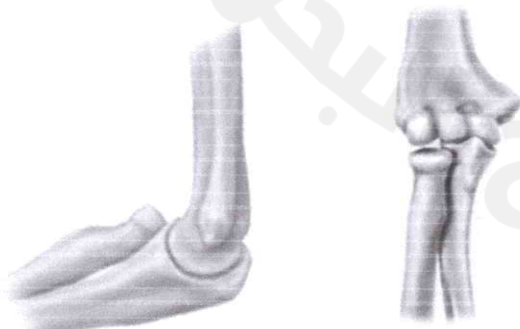
3 يبين الشكل المجاور مفصليين متحركين

يمثلهما الرمزان س و ص.

ما نوع هذين المفصليين؟

المفصل س:

المفصل ص:



ص : يتحرك فيه العظم إلى

س : يدور فيه العظم

الأمام والخلف بشكل محدود

داخل تجويف عظم ثابت

4 أي أجزاء الأذن الوسطى يضخم الصوت؟

- أ صيوان الأذن
ب طبلة الأذن
ج القناة السمعية
د العظيماث الثلاث

5 يتحرك جسم وفق منحنى

السرعة - الزمن المبين

في الشكل المجاور.

I. ما أقصى سرعة تحرك

بها الجسم؟

II. أي جزء من المنحنى

كان تسارع الجسم فيه

صفرًا؟

III. كم ثانية استغرق الجسم

خلال حركته في الجزء

(ع) من المنحنى؟

6 ماذا تحتاج العضلات في الإنسان لتقوم بعملها؟

- أ طاقة حرارية وماء
ب طاقة حرارية وأكسجين
ج طاقة كيميائية وماء
د طاقة كيميائية وأكسجين

7 أكمل الفراغات في العبارات التالية مستخدمًا الكلمات المناسبة المدرجة في الإطار أدناه.

انعكاس الغليظ الهواء الحاد حيود الماء

- I. ينكسر الشعاع الضوئي مبتعدًا عن العمود المقام عندما ينتقل من إلى
II. تردد الصوت أعلى من تردد الصوت
III. يمكن سماع صوت شخص يقف خلف شجرة كبيرة دون رؤيته بسبب خاصية الصوت، كما يمكن تحديد مواقع الأجسام تحت الماء باستخدام خاصية الصوت.

السؤال الثالث:

1 ما السبب الذي يؤدي إلى اختلاف لون الجلد من شخص لآخر؟

- أ امتصاص عنصر الكالسيوم
ب تعرض الجلد لنوع معين من البكتيريا
ج تعرض الجلد للأشعة فوق البنفسجية
د اختلاف كمية الميلانين التي تفرزها خلايا البشرة

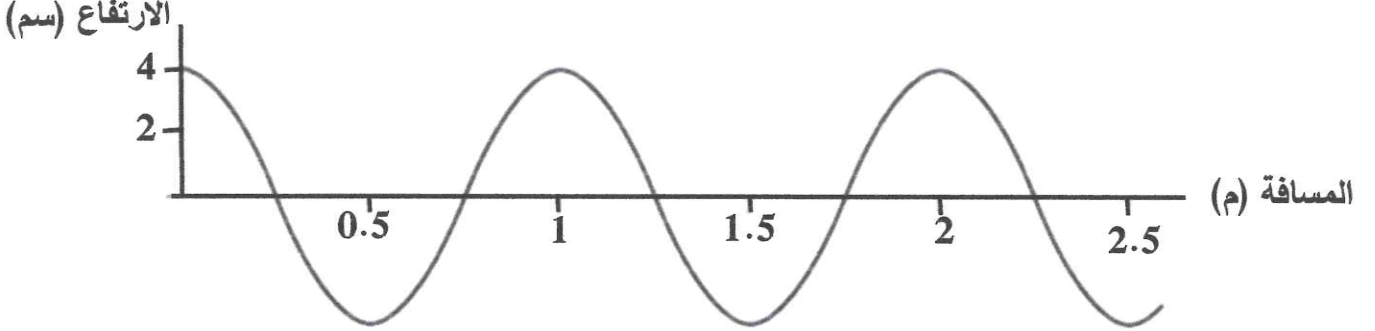
2 كم تساوي سرعة حصان يقطع مسافة مقدارها 2400 م خلال 200 ث؟



3 ما اسم الجهاز العصبي الذي يُعدّ الدماغ من مكوناته؟

- أ الذاتي ب الطرفي
ج الجسمي د المركزي

4 يوضح الشكل أدناه موجة تنتشر على طول حبل عند تحريك أحد طرفيه إلى أعلى وإلى أسفل.



- I. هل هذه الموجة طولية أم مستعرضة؟
- II. كم يساوي طولها الموجي؟
- III. كم تساوي سعتها؟

5 ما الغاز المسؤول عن تكوّن الغيوم والأمطار؟

- أ الأكسجين ب النيتروجين
ج بخار الماء د ثاني أكسيد الكربون

6 يوضح الشكل المجاور دورة الحيض (الدورة الشهرية).



- I. كم يومًا يستغرق الحيض وفقًا لهذا الشكل؟
- II. ضع علامة (✓) في مربع واحد أمام اليوم الذي يزداد فيه احتمال حدوث عملية الإباضة وفقًا لهذا الشكل.
- 21 ☐ 14 ☐ 7 ☐
- III. هل تمزق بطانة الرحم في الأيام الأخيرة من الدورة يدل على تخصيب البويضة أم حدوث الحيض من جديد؟

7 أيّ مما يلي لا يصف اتجاه حركة الجسم؟

- أ المسافة ب الإزاحة
ج التسارع د السرعة المتجهة

السؤال الرابع:

1 ما الذي يغلف سطح العظم الحي؟

- أ المفصل ب الغضروف
ج السمحاق د الخلايا الدهنية



2. يبين الجدول المجاور النتائج التي توصل إليها باحث من دراسته لتأثير الارتفاع عن مستوى سطح البحر على سرعة الصوت في الهواء.

الارتفاع عن مستوى سطح البحر (كم)	0	2,4	4,8	7,2	9,6
سرعة الصوت (م/ث)	340	330	320	310	300

1. كيف يؤثر الارتفاع عن مستوى سطح البحر في سرعة الصوت في الهواء؟

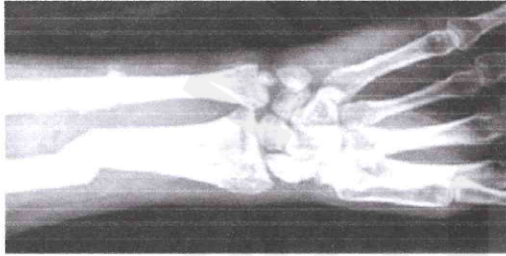
11. ضع علامة (✓) في المربع أمام القيمة المحتملة لسرعة الصوت في الهواء عندما يكون الارتفاع عن مستوى سطح البحر 12 كم.

290 ☐ 305 ☐ 315 ☐

111. كم تساوي سرعة موجة صوتية تنتقل في الهواء عندما يكون طولها 35 م، وترددها 10 هرتز؟

3. أي أجزاء الجهاز التناسلي الذكري للإنسان ينتج هرمون التستوستيرون؟

- أ القضيب
ب المثانة
ج الخصية
د الحوصلة المنوية



4. يوضح الشكل المجاور صورة لعظام شخص ما.

1. ما اسم الموجة الكهرومغناطيسية التي استخدمت للحصول على هذه الصورة؟

11. أيهما أكبر طاقة: الموجة التي استخدمت في

الحصول على هذه الصورة أم أشعة جاما؟

5. عم تنتج التوائم غير المتماثلة؟

- أ بويضة واحدة مُخصبة من حيوان منوي واحد
ب بويضتين مختلفتين خُصبتا من حيوانين منويين مختلفين
ج بويضة واحدة مُخصبة من حيوانين منويين اثنين
د بويضتين مختلفتين خُصبتا من حيوانين منويين متشابهين

6. يوضح الشكل المجاور ثلاثة أنواع من العضلات

تمثلها الرموز س، ص، ع.

1. ما الرمز الممثل للعضلات:

الملساء؟:

الهيكليّة؟:

القلبية؟:

11. أي الأنواع الثلاثة يحرك العظام؟



ع
إرادية



ص



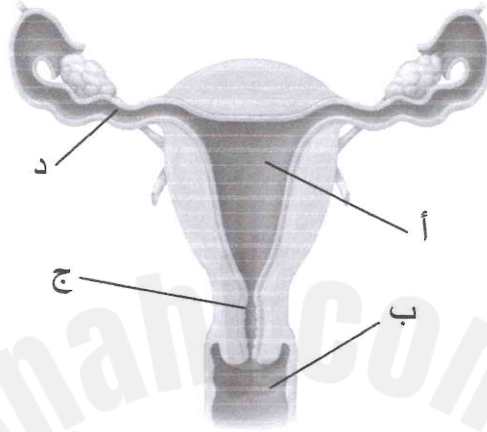
س
لا إرادية

7 أي طبقات الغلاف الجوي أكثر برودة؟

- أ الميزوسفير
ب الإكسوسفير
ج الثيرموسفير
د التروبوسفير

السؤال الخامس:

1 يوضح الشكل أدناه الجهاز التناسلي الأنثوي. أي الأجزاء المشار إليها تنتقل إليه البويضة أولاً بعد خروجها من المبيض؟



2 ما الذي يترتب عن استخدام مركبات الكلوروفلوروكربون (CFCs) في أجهزة التبريد؟

- أ زيادة خصوبة التربة
ب زيادة تساقط الأمطار
ج تناقص سمك طبقة الأوزون
د تناقص كمية الأشعة فوق البنفسجية المنبعثة من الشمس

الفرق بين درجتي حرارة الثرمومترين الجاف والرطب					
5	4	3	2	1	
59	66	74	83	91	20
61	68	76	83	92	22
62	69	77	84	92	24
64	71	78	85	92	26

درجة حرارة الثرمومتر الجاف

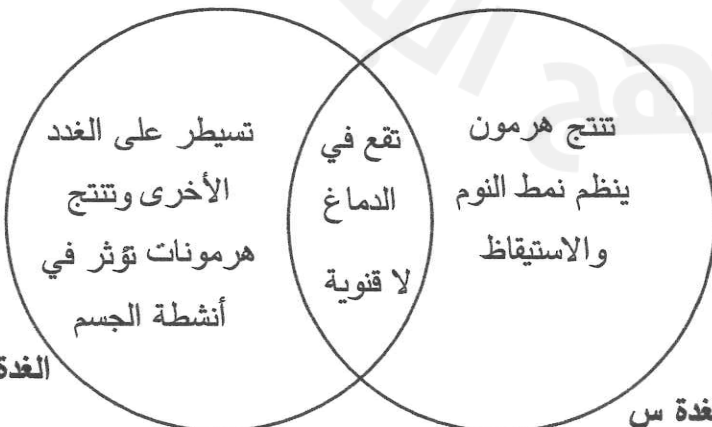
3 مستعيًا بجنول الرطوبة النسبية المجاور، أوجد مقدار الرطوبة النسبية في هواء المنطقة إذا كانت قراءة الثرمومترين الجاف والرطب في جهاز الهيجرومتر هي 26°س، 21°س على الترتيب.

4 يقارن المنظم التخطيطي المجاور بين غدتين يمثلهما الرمزان س و ص.

ص. ما اسم كل من الغدتين س و ص؟

س:

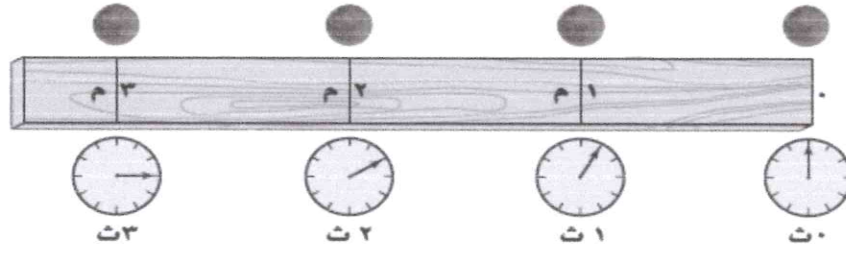
ص:



الغدة ص

الغدة س

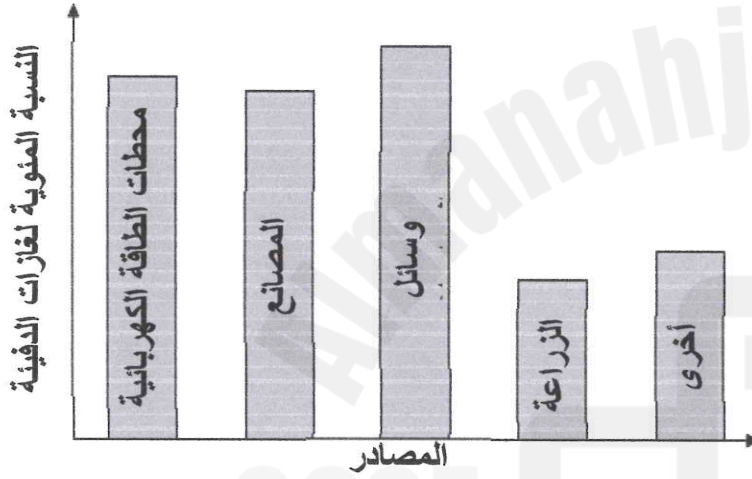
5 يبين الشكل أدناه حركة كرة.



أيّ العبارات التالية تصف حركة الكرة؟

- أ تسارعها سالب ب تسارعها موجب
ج تتحرك بسرعة ثابتة د تتحرك بسرعة متغيرة

6 يوضح الرسم البياني النسبة المئوية لغازات الدفيئة المنبعثة من بعض المصادر.



I. ما المصدران اللذان تتبعث منهما

غازات دفيئة أكثر؟

.....
.....

II. ينتج عن استخدام الوقود الأحفوري

في محطات الطاقة وغيرها أهم غازات

الدفيئة. فما هو هذا الغاز؟

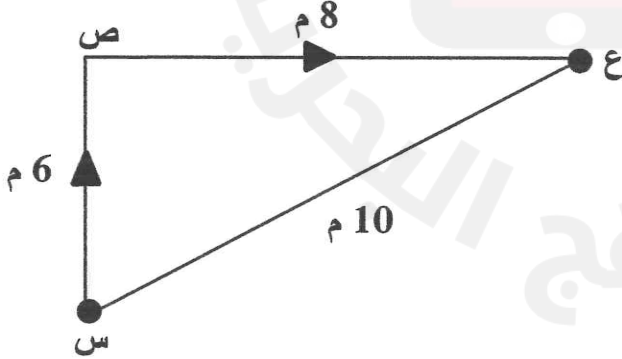
.....

III. ما تأثير زيادة غازات الدفيئة على درجة حرارة الأرض؟

7 يتحرك جسم من النقطة (س) إلى (ص)، ثم يتوقف عند النقطة (ع) كما هو موضح في الشكل

المجاور. أي صف في الجدول التالي يبين مقدار كل من المسافة التي قطعها الجسم كاملة،

وإزاحته؟



المسافة (م)	الإزاحة (م)	
10	14	أ
14	10	ب
24	10	ج
24	0	د

انتهت الأسئلة