

## نموذج الإجابة لامتحان نهاية الفصل الثاني



### تم تحميل هذا الملف من موقع مناهج مملكة البحرين

موقع المناهج ← مناهج مملكة البحرين ← الصف الثامن ← علوم ← الفصل الثاني ← ملفات متنوعة ← الملف

تاريخ إضافة الملف على موقع المناهج: 2025-05-22 16:06:41

ملفات اكتب للمعلم اكتب للطالب | اختبارات الكترونية | اختبارات | حلول | عروض بوربوينت | أوراق عمل  
منهج انجليزي | ملخصات وتقارير | مذكرات وبنوك | الامتحان النهائي | للمدرس

المزيد من مادة  
علوم:

### التواصل الاجتماعي بحسب الصف الثامن



صفحة مناهج مملكة  
البحرين على  
فيسبوك

الرياضيات

اللغة الانجليزية

اللغة العربية

التربية الاسلامية

المواد على تلغرام

### المزيد من الملفات بحسب الصف الثامن والمادة علوم في الفصل الثاني

امتحان الدور الثاني

1

نموذج امتحان نهاية الفصل الثاني

2

نماذج امتحانات نهائية علوم

3

امتحانات نهائية سابقة

4

امتحان نهاية الفصل الثاني

5

مملكة البحرين  
وزارة التربية والتعليم  
إدارة الامتحانات / قسم الامتحانات

## نموذج الإجابة

امتحان نهاية الفصل الدراسي الثاني للعام الدراسي 2023/2022م  
الصف الثاني الإعدادي

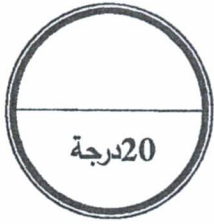
الزمن : ساعتان

المادة : العلوم

إرشادات عامة:

- أجب عن جميع أسئلة الامتحان.
- بعض أسئلة هذا الامتحان تكون متبوعة بأربعة خيارات. اختر الإجابة الصحيحة لكل منها برسم دائرة حول الرمز الممثل لها، وبعضها الآخر يتطلب منك الإجابة عنها بإجابات قصيرة.

السؤال الأول:



1 ماذا تنقل الموجة؟

1

(أ) الماء

2.5 درجة

(ج) التربة

(ب) الهواء

(د) الطاقة

2 ما هي الخلايا التي تمثل الوحدات الوظيفية الأساسية المكونة للجهاز العصبي؟

2

(أ) الجنسية

2.5 درجة

(ج) العصبية

(ب) العظمية

(د) الغضروفية

3 صل بخط بين كل مرحلة من مراحل الحياة التي يمر بها الإنسان بعد ولادته، والتغير الفيزيائي الذي يناسبها.

3

$4 \times 1 = 4$  درجات

التغير الفيزيائي

مرحلة الحياة

تصبح العظام هشة، ويتجدد الجلد

الطفولة المبكرة

ينمو سريعاً، وتزداد القدرة على التحدث والقراءة والكتابة

الطفولة المتأخرة

يعتمد كلياً على الآخرين للحصول على جميع احتياجاته

المراهقة

يزداد نمو العضلات، ويظهر الشعر في مناطق محددة من الجسم

الشباب

4 يبين الشكل المجاور تركيب العظم عند الإنسان.

4

أي الأجزاء المشار إليها في الشكل

i. ينتج خلايا الدم الحمراء؟

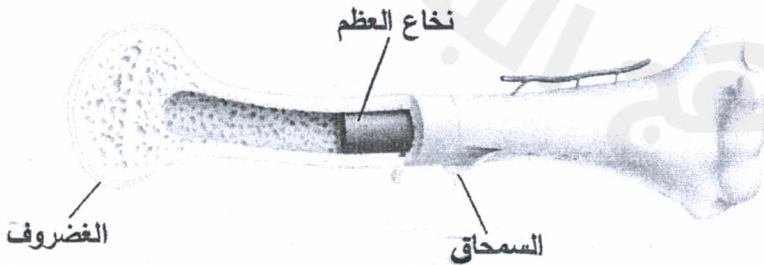
درجة

نخاع العظم

ii. يغلف ظرف العظم؟

درجة

الغضروف



5 ما جزء الأذن الذي يجمع الموجات الصوتية؟

2.5 درجة

(أ) الطبلية

(ب) السندان

(ج) المطرقة

(د) الصيوان

6 ما الذي يفرز الهرمونات في جسم الإنسان؟

2.5 درجة

(أ) القلب

(ب) الجلد

(ج) المفاصل

(د) الغدد الصماء

7 يوضح الشكل المجاور تركيب الجلد في الإنسان.

I. اكتب أسماء الطبقات الممثلة

بالرموز س، ص، ع.

س: البشرة

ص: الأدمة

ع: طبقة دهنية

II. أي الطبقات الثلاث توجد فيها

الغدد العرقية؟

ص أو الأدمة

$3 \times 1 = 3$  درجات

درجة

السؤال الثاني:

1 احسب سرعة موجة طولها 16م، وترددها 20هرتز.

$$\text{السرعة} = \text{الطول الموجي} \times \text{التردد} = 16 \times 20 = 320$$

درجة ونصف للقانون بأي صيغة صحيحة

درجة ونصف للتعويض

أو 3 درجات للتعويض المباشر

أو 3 درجات للجواب النهائي مباشرة

3 درجات

2 ما شكل الطاقة التي تحتاجها عضلات جسم الإنسان لكي تنقبض وتنبسط، ويحصل عليها من الطعام؟

2.5 درجة

(أ) حركية

(ب) حرارية

(ج) كيميائية

(د) كهربائية

3 أي أجزاء الجهاز التناسلي الذكري يحتوي على الخلايا المنتجة للأمشاج المذكرة (الحيوانات المنوية)؟

2.5 درجة

(أ) المثانة

(ب) الخصية

(ج) القناة المنوية

(د) الحوصلة المنوية



- 4 يوضح الشكل المجاور مفصلاً متحركاً يتكون من عظم نهايته تشبه الكرة ليقابل تجويف كأسى لعظم آخر، ليسمح له بمدى حركة واسع. درجتان ما نوع هذا المفصل؟ كروي

- 5 ما المادة التي تحدد ما إذا كان لون الجلد فاتحاً أم داكناً؟

(أ) الميلانين (ب) الماء (ج) الأكسجين (د) الهيموجلوبين

2.5 درجة

- 6 أي طبقات الغلاف الجوي أقرب إلى سطح الأرض؟

(أ) الميزوسفير (ب) الإكسوسفير (ج) التيرموسفير (د) التروبوسفير

2.5 درجة

- 7 موجات الصوت طويلة تنتج عن اهتزاز جسم ما.

i. أي الموجات الصوتية في الجدول

الموجة الصوتية	س	ص	ع
السعة (سم)	3	9	6

المجاور أعلى شدة؟ ص

فسر إجابتك.

لأن سعته أكبر

- ii. ضع علامة (✓) في المربع أمام مستوى شدة الصوت المقاس بوحدة الديسيبل (dB)، والذي يمكن أن

يسبب أذى للآذن الإنسان.

درجة

150

✓

100

صفر

- 8 يبين الرسم البياني المجاور النسبة التي يشكلها

غازين من الغازات المكونة للغلاف الجوي للأرض،

ويمثلها الرمزان (س) و(ص).

ما اسم كل من:

الغاز (س): النيتروجين

الغاز (ص): الأكسجين

$$1 \times 2 = \text{درجتان}$$

### السؤال الثالث:

- 1 ما الذي يتحكم في رد الفعل المنعكس؟

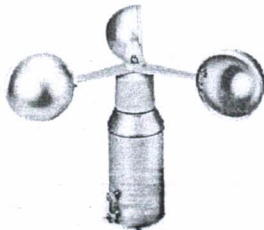
(أ) الدماغ (ب) العضلات (ج) الحبل الشوكي (د) الشق التشابكي

2.5 درجة

- 2 ماذا يقيس الجهاز الموضح في الشكل المجاور؟

(أ) درجة الندى (ب) كمية المطر (ج) سرعة الرياح (د) الضغط الجوي

2.5 درجة





3 يمكن رؤية جسم ما عندما يصدر أو ينعكس عنه ضوء ثم يدخل العين.

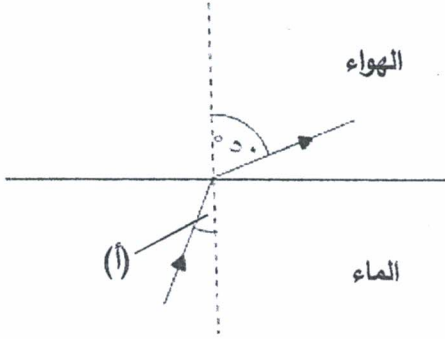
- i. ما جزء العين الذي يجب أن تتكون عليه صورة الجسم ليرى بوضوح؟ الشبكية  
ii. ما اللون الذي ستبدو به تفاحة صفراء عند سقوط الضوء المرئي عليها؟ أصفر

$2 \times 1 = 2$  درجتان

4 ينتقل شعاع ضوئي من الماء إلى الهواء كما هو موضح

في الشكل المجاور.

ضع علامة (✓) في المربع أمام القيمة المحتملة للزاوية (أ).



50°	<input type="checkbox"/>
أقل من 50°	<input checked="" type="checkbox"/>
أكبر من 50°	<input type="checkbox"/>

درجتان

5 بم تلتصق البويضة المخصبة في المرحلة الجنينية الأولى للإنسان:

- (أ) المهبل  
(ب) المبيض  
(ج) قناة البيض  
(د) جدار الرحم

2.5 درجة

6 أي مما يلي تؤدي زيادته في الغلاف الجوي للأرض إلى حدوث الاحتباس الحراري؟

- (أ) الغبار  
(ب) الرادون  
(ج) حبوب اللقاح  
(د) ثاني أكسيد الكربون

2.5 درجة

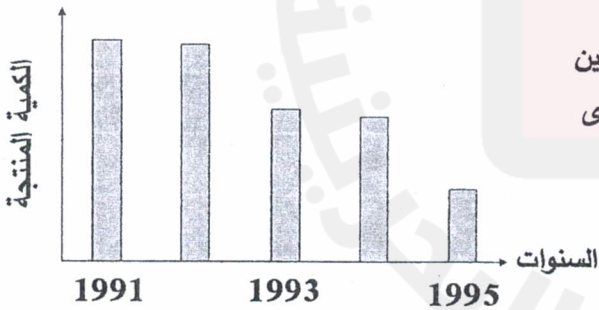
7 يحتوي المخطط أدناه على نوعين من الموجات الكهرومغناطيسية، أكمل هذا المخطط بكتابة أسماء

الموجات الناقصة في مكانها المناسب.

$2 \times 1 = 2$  درجتان

يقبل الطول الموجي

أشعة جاما	الأشعة السينية أو أشعة X	الموجات أو الأشعة فوق البنفسجية	الضوء المرئي
-----------	-----------------------------	------------------------------------	--------------



8 يبين الرسم البياني المجاور الكمية المنتجة بالملايين

من مركبات الكلوروفلوروكربون (CFCs) في إحدى

الدول خلال الفترة (1991 - 1995) م.

I. ما التغير الذي حدث للكمية المنتجة

من هذه المركبات خلال هذه الفترة؟

تناقصت أو قلت

درجة

II. هل يساهم هذا التغير في استنزاف طبقة الأوزون أم في المحافظة عليها؟

درجة

III. ضع علامة (✓) في المربع أمام كل جهاز تستخدم فيه مركبات (CFCs).

مكيفات الهواء ☒

مكواة الملابس ☐

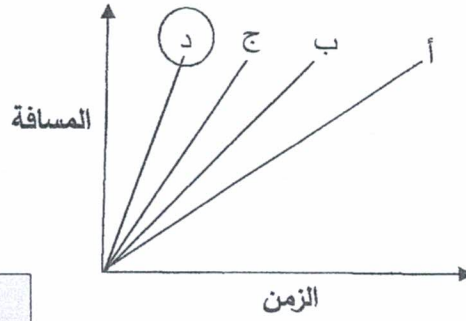
الثلاجات ☒

$2 \times 1 = 2$  درجتان

السؤال الرابع:



1 يتسابق أربعة طلبة لقطع المسافة نفسها كما هو موضح في الرسم البياني أدناه.  
حدد على الرسم أيهم كان الأسرع؟ أيهم كان الأسرع؟



2.5 درجة

درجتان للقانون بأي صيغة صحيحة

درجتان للتعويض

أو 4 درجات للتعويض المباشر

أو 4 درجات للجواب النهائي مباشرة

2 احسب سرعة سباح يقطع مسافة 200م في 100ث.

$$ع = ف / ز = 200 / 100 = 2$$

4 درجات

3 ما الظاهرة التي يعتمد عليها الخفاش في تحديد طبيعة الأجسام التي أمامه؟

(أ) صدى الصوت

(ب) حيود الصوت

(ج) انعكاس الضوء

(د) حيود الضوء

2.5 درجة

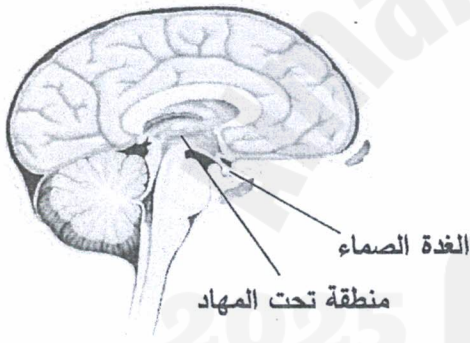
4 يبين الشكل المجاور الغدة الصماء التي تسيطر على

معظم النشاطات الحيوية في جسم الإنسان.

i. ما اسم هذه الغدة؟ النخامية

ii. هل هذه الغدة قنوية أو لا قنوية؟ لا قنوية

درجتان



5 من أين تنتج التوائم المتماثلة؟

(أ) بويضة واحدة مُخصبة من حيوان منوي واحد

(ب) بويضتين مختلفتين خُصبتا من حيوانين منويين مختلفين

(ج) بويضة واحدة مُخصبة من حيوانين منويين اثنين

(د) بويضتين مختلفتين خُصبتا من حيوانين منويين متشابهين

2.5 درجة

6 يبين الرسم البياني المجاور التغير الذي

حدث لمستوى هرمون البروجسترون في

دم فتاة بالغة خلال عدد من الأيام.

I. ما اليوم الذي كان عنده مستوى

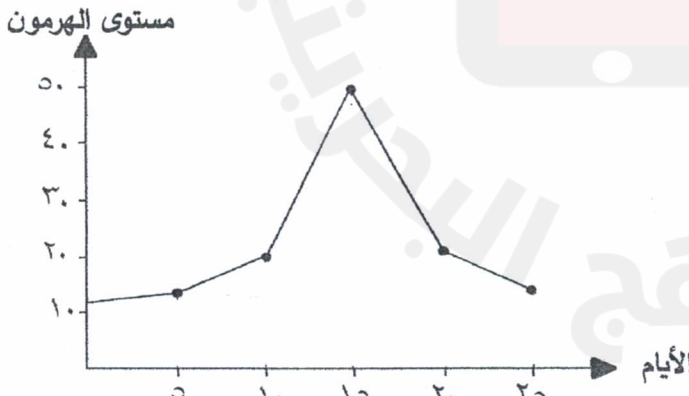
الهرمون أعلى ما يمكن؟

15

II. كيف تستدل من الرسم البياني

أن بويضة الفتاة لم تُلقح؟

درجتان



انخفاض مستوى الهرمون بعد اليوم 15 أو تراجع مستوى الهرمون

درجتان

7

علام يدل المقدار (20م/ث<sup>2</sup>) جنوباً؟

(أ) تسارع

(ب) سرعة ثابتة

(ج) سرعة لحظية

(د) سرعة متجهة

2.5 درجة

السؤال الخامس:

1

احسب تسارع سيارة تزايدت سرعتها من 20م/ث إلى 40م/ث خلال 4 ثوانٍ.

$$5 = 4 / (20 - 40) = (z_2 - z_1) / (e_2 - e_1) = t$$

4 درجات

2

ما الذي يحتمل حدوثه عند تلوث مياه البحر بالأسمدة الكيميائية الغنية بالنيتروجين؟

أ نقصان أعداد الطحالب، وزيادة أعداد الأسماك

ب زيادة أعداد الأسماك، ونقصان نسبة الأكسجين في الماء

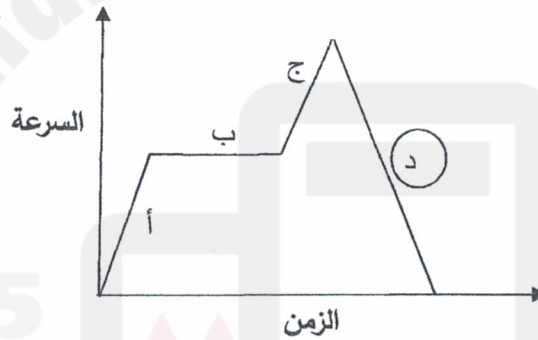
ج زيادة أعداد الطحالب، ونقصان نسبة الأكسجين في الماء

د نقصان أعداد الطحالب، وزيادة نسبة الأكسجين الذائب في الماء

2.5 درجة

3

يبين الشكل أدناه منحنى السرعة - الزمن. في أي جزء من المنحنى كان التسارع سالباً؟



2.5 درجة

4

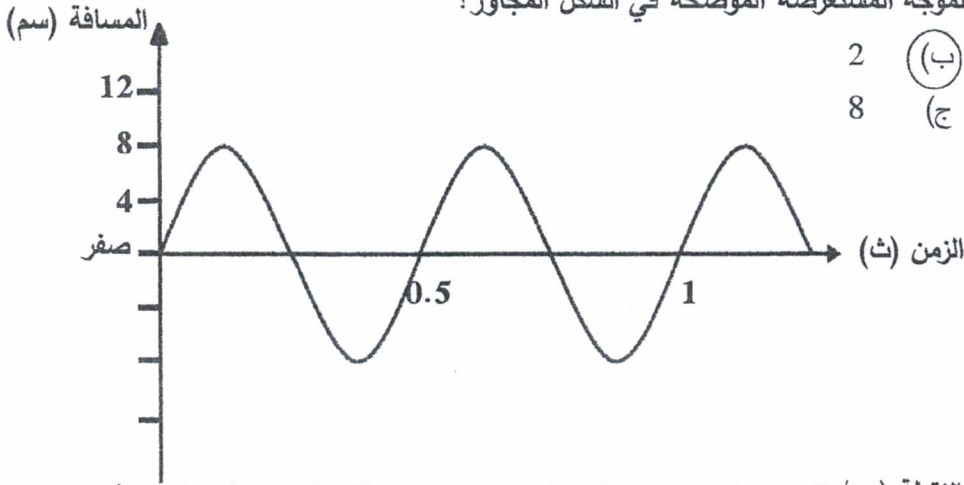
ضع علامة ( ✓ ) في الجدول أدناه في المكان المناسب:

$$3 = 6 \times 0.5 \text{ درجات}$$

الصفات	مخططة	غير مخططة	إرادية	لا إرادية
العضلة				
القلبية	✓			✓
الملساء		✓		✓
الهيكلية	✓		✓	

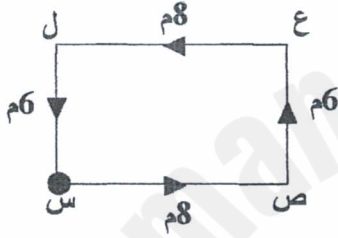


- 5 كم يساوي تردد الموجة المستعرضة الموضحة في الشكل المجاور؟
- أ) 1 (ب) 2 ج) 4 د) 8



2.5 درجة

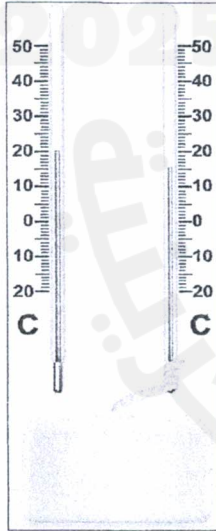
- 6 يتحرك جسم من النقطة (س) إلى (ص)، ثم إلى (ع) و (ل) حتى عاد إلى النقطة (س) كما هو موضح في الشكل المجاور. أي صف في الجدول التالي يبين مقدار كل من المسافة التي قطعها الجسم كاملة، وإزاحته؟



المسافة	الإزاحة
صفر	صفر
28	صفر
صفر	28
28	28

2.5 درجة

(ص) (س)



- 7 يبين الشكل المجاور المقياس المستعمل في قياس الرطوبة النسبية، والذي يتكون من ثرمومترين أحدهما جاف، والآخر رطب.

- I. ماذا يسمى مقياس الرطوبة النسبية؟ الهيجرومتر  
 II. أي الثرمومترين في الشكل المجاور (س) أم (ص) يمثل الثرمومتر الرطب؟ س  
 III. كم تساوي درجة حرارة الهواء التي سجلها الثرمومتر (ص)؟ 20

درجة

درجة

درجة

\*\*\*انتهت نموذج الإجابة\*\*\*