

حل أسئلة امتحان نهاية الفصل الثاني في العلوم الذي جرى بتاريخ 25 آيار / 2025



تم تحميل هذا الملف من موقع مناهج مملكة البحرين

موقع المناهج ← مناهج مملكة البحرين ← الصف الثامن ← علوم ← الفصل الثاني ← ملفات متنوعة ← الملف

تاريخ إضافة الملف على موقع المناهج: 2025-05-25 15:25:16

ملفات اكتب للمعلم اكتب للطالب ا اختبارات الكترونية ا اختبارات ا حلول ا عروض بوربوينت ا أوراق عمل
منهج انجليزي ا ملخصات وتقارير ا مذكرات وبنوك ا الامتحان النهائي للمدرس

المزيد من مادة
علوم:

التواصل الاجتماعي بحسب الصف الثامن



صفحة مناهج مملكة
البحرين على
فيسبوك

الرياضيات

اللغة الانجليزية

اللغة العربية

التربية الاسلامية

المواد على تلغرام

المزيد من الملفات بحسب الصف الثامن والمادة علوم في الفصل الثاني

إجابة الامتحانات السابقة علوم	1
نماذج أسئلة و إجابات الامتحانات الخاصة بالعلوم	2
امتحانات نهائية سابقة و مراجعة للامتحان	3
امتحان نهاية الفصل الثاني	4
نموذج الإجابة لامتحان نهاية الفصل الثاني	5

6 ما هي الملوثات التي إذا وصلت للمصادر المائية تسببت في زيادة أعداد الطحالب؟

- أ الزئبق
ب النفط
ج المبيدات الحشرية
د الأسمدة الكيميائية

7 يبين الجدول المجاور بعض قيم الرطوبة النسبية.

I. ما اسم الجهاز الذي يستعمل

لقياس الرطوبة النسبية؟

..... **هيجرومتر**

II. كم تتوقع أن تكون الرطوبة

النسبية حينما تصبح قراءة

الثرمومتريين الجاف والرطب متساوية؟%١٠٠.....

III. أوجد مقدار الرطوبة النسبية في هواء المنطقة إذا كانت قراءة الثرمومتريين الجاف والرطب في

الجهاز المستعمل لقياس الرطوبة هي 22°س، 19°س على الترتيب.

76°س

3=19-22

انتهت الأسئلة

- أ الدماغ
ب الحبل الشوكي
ج الجهاز العصبي الطرفي
د المحور الأسطواني للخلية العصبية

3 يبين الجدول المجاور خواص أربع موجات صوتية

الموجة	الخاصية
س	مرتفعة التردد
ص	صغيرة السعة
ع	منخفضة التردد
ل	كبيرة السعة

تمثلها الرموز س، ص، ع، ل.

I. أي الموجات الأربع

يكون فيها الصوت:

- عالٍ؟ **ل..**

- غليظ؟ **بس.**

II. ضع علامة (✓) في مربع واحد أمام ما تتوقعه أن يحدث لسرعة الموجات الصوتية عندما

تنتقل من الهواء إلى الماء.

تقل ☒ تزداد ☐ لا تتغير ☐

4 ما هي المرحلة التي يتشكل فيها الكيس الرهلي (الأمنيوني)؟

- أ الجنينية الأولى
ب الجنينية المتأخرة
ج بعد الولادة
د البويضة المخصبة

5 يتحرك جسم وفق منحنى

السرعة - الزمن المبين

في الشكل المجاور.

I. ما أدنى سرعة تحرك بها

الجسم؟ **ع**

II. أي جزء من المنحنى كان

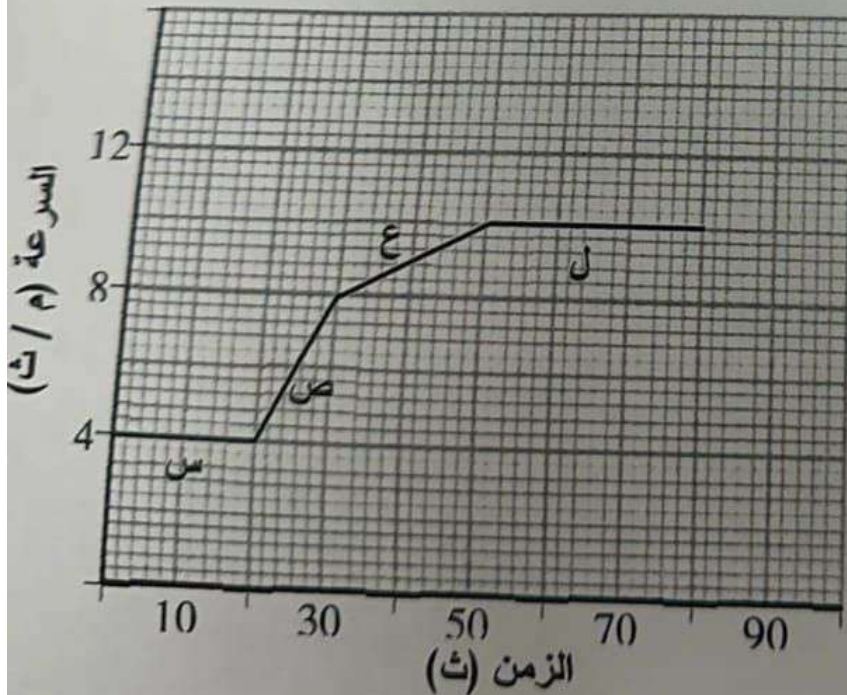
فيه تسارع الجسم موجباً؟

ع أو ص

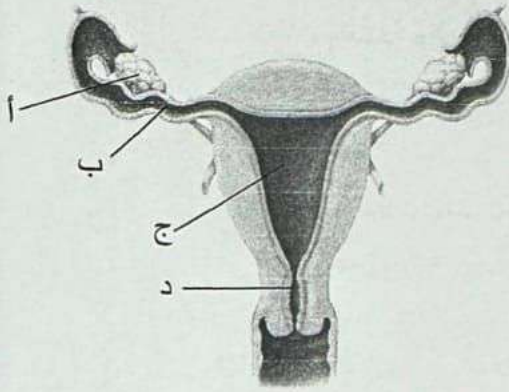
III. كم ثانية استغرق الجسم خلال

حركته في الجزء (ص) من

المنحنى؟ **10=20-30**



4 يوضح الشكل المجاور الجهاز التناسلي الأنثوي.



أي الأجزاء المشار إليها بالأسهم:

- I. تحدث فيه عملية الإباضة؟
 II. ينمو فيه الجنين ويتطور؟
 III. تحدث فيه عملية الإخصاب؟
 IV. تلتصق بجداره البويضة المخصبة بعد عدة أيام من انقسامها؟

5 إذا كانت سعة الموجة كبيرة، فعلام يدل ذلك؟

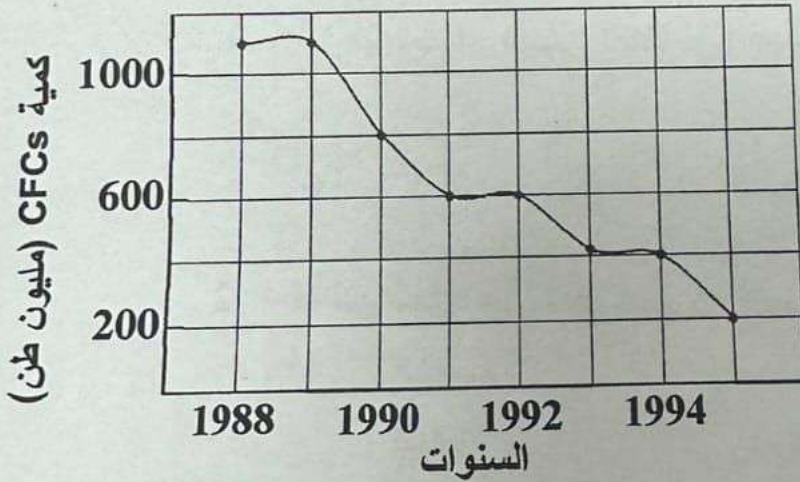
- أ إنها تحمل طاقة كبيرة
 ب إنها ذات طول موجي كبير
 ج إنها تحمل طاقة قليلة
 د إنها ذات طول موجي قصير

6 أي مما يلي لا يحدث حينما يتسارع الجسم؟

- أ تتناقص سرعته
 ب تتزايد سرعته
 ج يتغير اتجاه حركته
 د يبقى اتجاه حركته ثابتاً

7 يوضح الرسم البياني المجاور كمية مركبات الكلوروفلوروكربون (CFCs) التي أنتجت خلال الفترة

(1988 - 1995) م.



- I. ما هي الطبقة التي يتأثر سمكها بمركبات CFCs؟
 طبقة اوزون
 II. ما الذي حدث لكمية مركبات CFCs المنتجة خلال الفترة (1988 - 1995) م؟
 تناقص (علاقة سالبه)

ما تأثير ذلك على كمية الأشعة فوق البنفسجية التي تصل إلى سطح الأرض؟

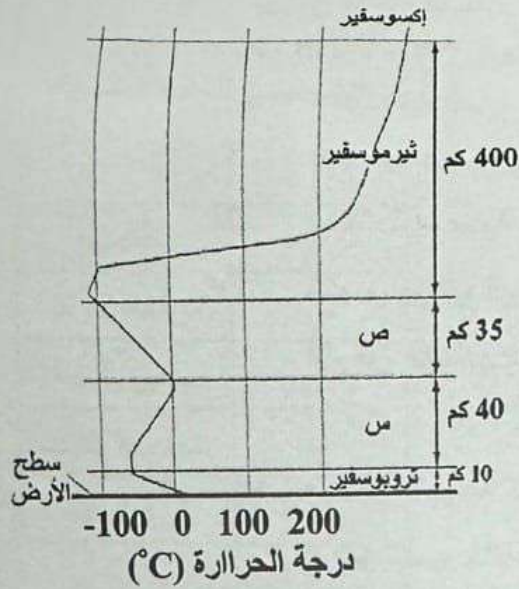
تصل إلى الأرض بكميات قليلة

سؤال الخامس:

1 أي مما يلي يصف اتجاه حركة الجسم؟

- أ المسافة
 ب الزمن
 ج الإزاحة
 د السرعة





- 6 يوضح الرسم البياني المجاور درجة حرارة، وارتفاع طبقات مختلفة من الغلاف الجوي للأرض.
- I. أي طبقات الغلاف الجوي تتكون فيها الغيوم؟ **تروبوسفير**
- II. أي طبقات الغلاف الجوي تزداد فيها درجة الحرارة بزيادة الارتفاع؟ **تيرموسفير**
- III. ما اسم طبقتي الغلاف الجوي الممثلتين بالرمزين (س) و(ص)؟
الطبقة (س) هي: **ستراتوسفير** ...
الطبقة (ص) هي: **ميزوسفير** ...
- IV. أي الطبقات أكثر بُعْدًا عن سطح الأرض؟ **أكسوسفير**

- 7 أي مما يلي لا يُعد من غازات الدفيئة؟
- أ الرادون
ب الأوزون
ج بخار الماء
د ثاني أكسيد الكربون

السؤال الرابع:

- 1 ما هو المصدر الرئيس لطاقة دورة الماء؟

- أ الرياح
ج التربة

- ب القمر
د الشمس

- 2 ما هي الخلايا التي تدفع السوائل العصبية من الدماغ والحبل الشوكي إلى العضلات؟

- أ العظمية
ج البينية

- ب الحسية
د المحركة

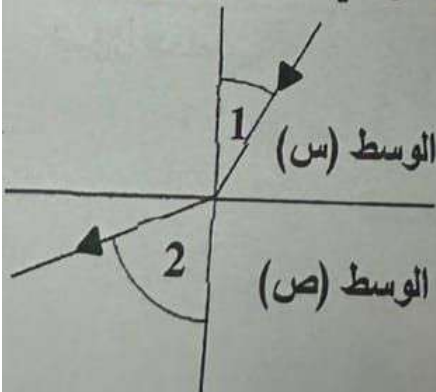
- 3 ينتقل شعاع ضوئي من الوسط (س) إلى الوسط (ص) كما هو موضح في الشكل المجاور.

- ا. اكتب اسم كل من:

الزاوية الممثلة بالرقم (1): **زاوية السقوط**

الزاوية الممثلة بالرقم (2): **زاوية انكسار**

- ا. أي الوسطين (س) أم (ص) كثافته الضوئية أكبر؟ **ص** الوسط (ص)

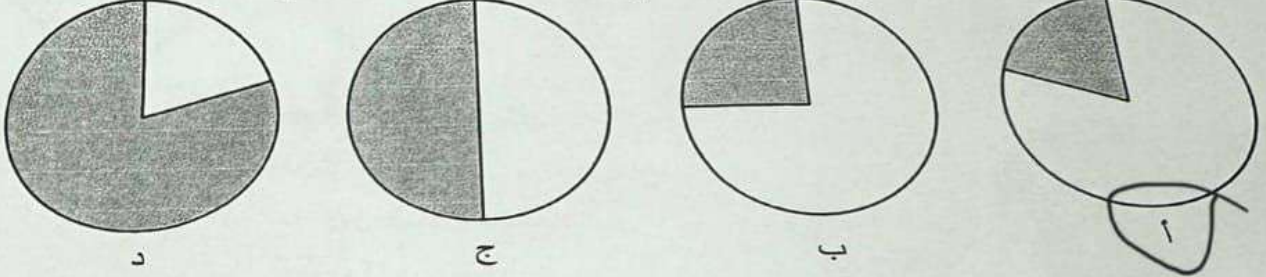


السؤال الثالث:



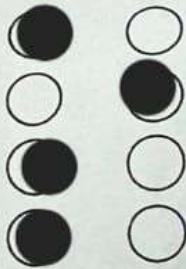
- 1 ما الذي يفرز هرمونا لتنظيم مستوى السكر في الدم؟
 أ الخصيتان
 ب البنكرياس
 ج الغدة النخامية
 د الغدة الصنوبرية

2 ما الجزء المظلل في الأشكال التالية الذي يمثل نسبة غاز الأكسجين في الهواء الجوي للأرض؟



3 حدد ما إذا كانت كل عبارة من العبارات التالية صحيحة أو خاطئة، وذلك بتظليل دائرة واحدة بجانب كل منها.

صحيحة خاطئة



- أ. يوجد للغدة الصماء قنوات.
 ب. تتمزق بطانة الرحم إذا لم تُخصب البويضة.
 ج. تُعد مرحلة المراهقة آخر مراحل النمو عند الإنسان.
 د. يمكن تحديد جنس الجنين في الشهر الأول من الحمل.

4 أي مما يلي يمثل الترتيب الصحيح للأحداث الرئيسية خلال عملية الولادة؟

- أ اتساع عنق الرحم، انقباض عضلات الرحم، تمزق الكيس الرهلي (الأمنيوني)
 ب تمزق الكيس الرهلي (الأمنيوني)، انقباض عضلات الرحم، اتساع عنق الرحم
 ج اتساع عنق الرحم، تمزق الكيس الرهلي (الأمنيوني)، انقباض عضلات الرحم
 د انقباض عضلات الرحم، تمزق الكيس الرهلي (الأمنيوني)، اتساع عنق الرحم

5 يوضح الشكل المجاور تركيب العظم عند الإنسان.

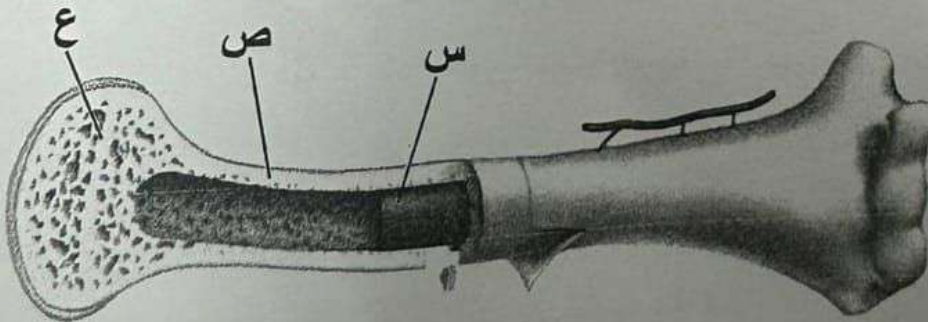
أ. اكتب أسماء الأجزاء الممثلة

بالرموز س، ص، ع.

س: نخاع العظم...

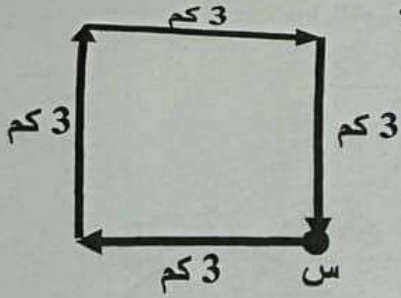
ص: عظم الكثيف...

ع: عظم الإسفنجي...



أ. أي الأجزاء المشار إليها في الشكل ينتج خلايا الدم الحمراء؟ (س) نخاع العظم...

4 يتحرك جسم من النقطة (س) ثم يعود إليها كما هو موضح في الشكل المجاور. أيّ صف في الجدول التالي يبين مقدار كل من المسافة التي قطعها الجسم كاملة، وإزاحته؟



المسافة (كم)	الإزاحة (كم)	
3	صفر	أ
12	صفر	ب
صفر	3	ج
صفر	12	د

5 يوضح الشكل المجاور ثلاثة أنواع من

العضلات تمثلها الرموز س، ص، ع.

أ. ما الرمز الممثل للعضلات:

الملمساء؟: **ص**...

الهيكليّة؟: **ع**....

القلبيّة؟: **س**....

II. أيّ الأنواع الثلاثة يوجد في الأمعاء؟ (**ص**).. **ملساء**



ع
مخططة

ص
لا إرادية
غير مخططة

س
لا إرادية
مخططة عرضيا

6 أيّ أجزاء الجهاز التناسلي الذكري عند الإنسان ينتج الحيوانات المنوية؟

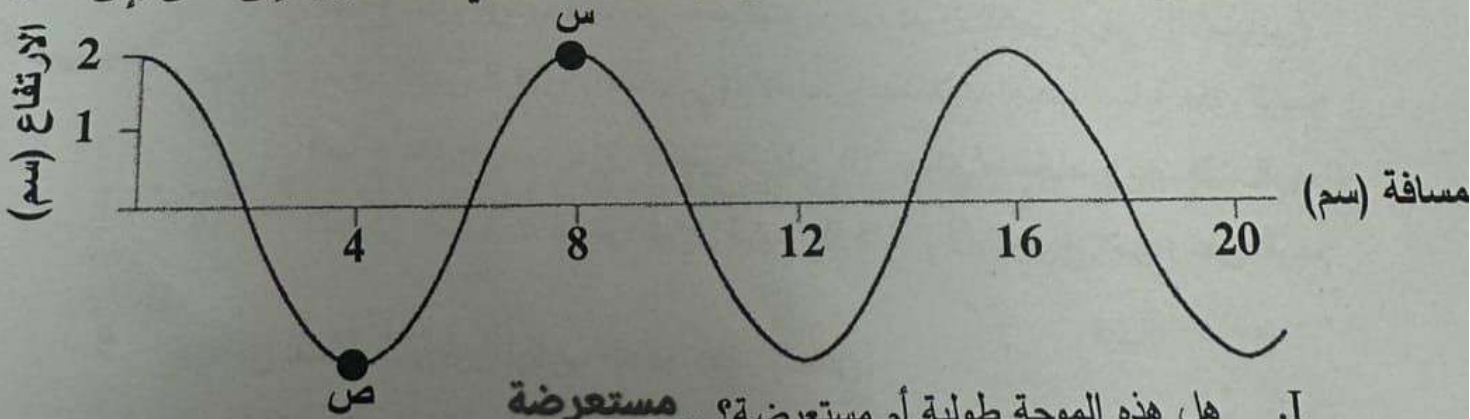
ب المئانة

د القناة المنوية

أ الخصية

ج الحويصلة المنوية

7 يوضح الشكل أدناه موجة تنتشر على طول حبل عند تحريك أحد طرفيه إلى أعلى وإلى أسفل.



I. هل هذه الموجة طولية أم مستعرضة؟ **مستعرضة**....

II. كم يساوي طولها الموجي؟ **16-8=8**....

III. كم تساوي سعتها؟ **2**.....

IV. هل تزداد أم تقل سعة هذه الموجة، إذا زادت المسافة بين النقطتين (س) و(ص)؟ **تزداد**....

V. كم تساوي سرعة موجة تنتقل في الهواء عندما يكون طولها 2م، وترددها 150 هرتز؟

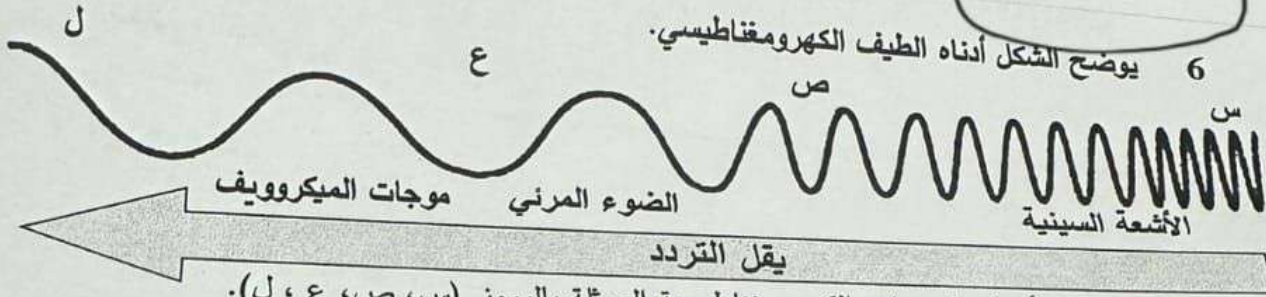
سرعة الموجة = طول الموجي × تردد.....

$$300 = 150 \times 2 \text{ م/هرتز}$$

5 علام يدل المقدار 15 م/ث² غربًا؟

- ب سرعة لحظية
د سرعة متجهة

أ مسافة
ج تسارع



I. اكتب أسماء الموجات الكهرومغناطيسية الممثلة بالرموز (س، ص، ع، ل).

س: اشعة جاما ص: فوق البنفسجية
ع: تحت الحمراء ل: موجات راديو

II. أي الموجات في الشكل أعلاه:

- أقصرهم طولًا موجيًا؟ اشعة جاما

- تستخدم في تسخين الطعام؟ موجات ميكروويف.

III. ما لوني الضوء المرئيين اللذان تحس بهما الخلايا المخروطية من النوع الأول؟ احمر. و. اصفر.

7 كم تساوي سرعة جسم يقطع مسافة مقدارها 100 م خلال 25 ث؟

$$\text{سرعة} = \frac{\text{مسافة}}{\text{زمن}} = \frac{100}{25} = 4 \text{ م/ث}$$

السؤال الثاني:

1 ماذا تسمى الأنسجة التي تصل العضلات بالعظام؟

ب أوتار

أ مفاصل

د شق تشابكي

ج غضاريف

2 أي العبارات التالية عن الموجة صحيحة؟

أ تنتقل عبر المادة أو الفراغ

ب لا تنتقل من مكان لآخر

ج تنتقل عبر المادة، ولا تنتقل عبر الفراغ د تنتقل عبر الفراغ، ولا تنتقل عبر المادة

3 يبين الشكل المجاور مفصلًا متحركًا يوجد في الركبة والكوع.

ما نوع هذا المفصل؟ مفصل المفصلي (رزي)



الزمن : ساعتان

المادة : العلوم

إرشادات عامة:

- أجب عن جميع أسئلة الامتحان.
- بعض أسئلة هذا الامتحان تكون متبوعة بأربعة خيارات. اختر الإجابة الصحيحة لكل منها برسم دائرة حول الرمز الممثل لها، وبعضها الآخر يتطلب منك الإجابة عنها بإجابات قصيرة.

السؤال الأول:

1 أي مما يلي من أجزاء الأذن الوسطى؟

أ القوقعة

ج الصيوان

ب طبلة الأذن
د القناة السمعية

2 ما هي المادة التي تنتجها خلايا البشرة في الجلد لإعطائه لونه؟

أ الماء

ج الميلانين

ب الفوسفور
د الكالسيوم

3 اكتب بين القوسين بجانب كل تركيب من التراكيب المدرجة في الجدول أدناه، الرقم الذي يمثل المكان الذي يوجد فيه التركيب في جسم الإنسان.

التركيب	المكان الذي يوجد فيه
(3) الأدمة	1 العظم
(4) الزوائد الشجرية	2 المفصل
(1) السمحاق	3 الجلد
(2) الأربطة	4 الخلية العصبية
	5 المعدة

4 ما هو مستوى شدة الصوت بوحدة الديسيبل (dB) الذي يكون مؤذناً لأذن الإنسان؟

أ صفر

ج 100

ب 50

د 120