

مراجعة الفصل السابع الحيوانات اللافقارية



تم تحميل هذا الملف من موقع مناهج مملكة البحرين

موقع المناهج ← مناهج مملكة البحرين ← الصف السابع ← علوم ← الفصل الثاني ← ملفات متنوعة ← الملف

تاريخ إضافة الملف على موقع المناهج: 14:56:27 2025-05-17

ملفات اكتب للمعلم اكتب للطالب ا اختبارات الكترونية ا اختبارات ا حلول ا عروض بوربوينت ا أوراق عمل
منهج انجليزي ا ملخصات وتقارير ا مذكرات وبنوك ا الامتحان النهائي للمدرس

المزيد من مادة
علوم:

التواصل الاجتماعي بحسب الصف السابع



صفحة مناهج مملكة
البحرين على
فيسبوك

الرياضيات

اللغة الانجليزية

اللغة العربية

التربية الاسلامية

المواد على تلغرام

المزيد من الملفات بحسب الصف السابع والمادة علوم في الفصل الثاني

مراجعة الفصل الثامن الحيوانات الفقارية	1
مذكرة مراجعة العلوم	2
حل أسئلة الكتاب	3
حل أسئلة الكتاب	4
مذكرة امتحان نهاية الفصل الثاني	5



مملكة البحرين وزارة التربية والتعليم مدرسة عالي الاعدادية للبنات



مراجعة " الفصل السابع: الحيوانات اللافقارية "

تحتوي على المصطلحات العلمية ونماذج من أسئلة سابقة من امتحانات نهائية مختلفة

لكن المرجع الأساسي للدراسة هو الكتاب المدرسي

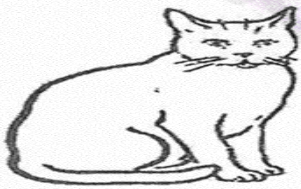
السؤال الأول: اكتب اسم المفهوم أو المصطلح العلمي الذي تدل عليه كل عبارة من العبارات الآتية من الجدول أدناه:

الرقم	المصطلح	التعريف
1	هو تنظيم أجزاء الجسم وفق نمط معين بحيث يمكن تقسيمه إلى أنصاف طولية أو شعاعية متشابهة.
2	هي حيوانات ذات شكل غير منتظم و لا يمكن تقسيم أجسامها إلى أنصاف متماثلة.
3	هي حيوانات تكون فيها أجزاء الجسم مرتبة دائرياً حول نقطة مركزية.
4	هي حيوانات يكون كل جزء فيها بمثابة انعكاس لصورة الجزء الآخر.
5	هي حيوانات لا تمتلك عمود فقري و تشكل 97 %.
6	هي حيوانات تمتلك حبل ظهري على هيئة عمود فقري و تشكل 3 %.
7	هي حيوانات غير متماثلة وتتكون أجسامها من طبقتين من الخلايا وتعيش ملتصقة بالصخور.
8	هي حيوانات متماثلة شعاعياً وتتكون أجسامها الجوفاء من طبقتين من الخلايا ، ومنظمة في أنسجة.
9	هي الديدان المفلطة المتطفلة التي تعيش في أمعاء الإنسان لتبقى على قيد الحياة.
10	هي حيوانات لا فقارية جانبية التماثل ، ذات أجسام طرية ويوجد فيها قدم عضلية كبيرة وعباءة و جهاز دوري مفتوح أو مغلق و تحتوي فب الغالب على صدفة.
11	ليس له أوعية ينتقل الدم عبرها فيتدفق الدم مباشرة حول الأعضاء مثل الحلزون و المحار.
12	يمر الدم في أوعية دموية مثل الاخطبوط والحبار.
13	هي حيوانات متماثلة جانبياً، لها زوائد مفصليّة وهيكل خارجي لحمايتها وجسمها مقسمة إلى حلقات (قطع) أقل عدداً و لكن أكثر تخصصاً من الديدان الحلقية
14	هي تراكيب كالأرجل أو قرون الاستشعار أو الكلابات تنمو في الجسم.
15	هو غطاء خارجي قاس حيث يحمي جسم المفصليات ويدعم جسمها و يقلل من فقدائها للماء.
16	استبدال الهيكل الخارجي للحيوان بسبب نموه.
17	هي الحيوانات المفصليّة التي تتكون أجسامها من ثلاثة أجزاء رئيسية و هي الرأس و الصدر و البطن ولها ستة أرجل مفصليّة تتصل بمنطقة الصدر.
18	هي فتحات منتشرة على جانبي الصدر والبطن و تتصل بأنابيب دقيقة تتفرع داخل الجسم.

19	هي حيوانات مفصلية تتكون من جزأين رئيسيين وهما الرأس صدر و البطن ولها 8 أرجل مفصلية تتصل بمنطقة الرأس صدر .
20	هو تغير شكل جسم الحشرة خلال مراحل نموها المختلفة ومنها التحول الكامل و التحول الغير كامل .
21	هو التحول الذي يتكون من 4 مراحل (بيضة ، يرقة ، عذراء ، حشرة بالغة) ومن أمثلتها النمل و النحل و الخنافس و الفراش.
22	هو التحول الذي يتكون من 3 مراحل (بيضة ، حورية ، حشرة بالغة) ومن أمثلتها الصراصير و الجراد و اليعسوب و المن .
23	هي حيوانات ذات أجسام رفيعة وطويلة ومقسمة إلى قطع (عقل) بحيث كل قطعة تحتوي على زائدتين (2) من الزوائد المفصلية وتتغذى باستعمال السم .
24	هي حيوانات ذات أجسام رفيعة وطويلة ومقسمة إلى قطع (عقل) بحيث كل قطعة تحتوي على 4 زوائد من الزوائد المفصلية وتتغذى على النباتات.
25	عبارة عن حيوانات بحرية صغيرة ومنها العوالق الحيوانية حرة الحركة و تُعتبر غذائي رئيسي للكثير من المخلوقات البحرية الحية.
26	هي حيوانات متماثلة شعاعياً و تغطيها أشواك ذات أطوال مختلفة من الخارج و هيكل داخلي مكون من صفائح شبه عظمية.
27	هو حيوان يتميز بجسم مفلطح ذي نجمي خماسي و يتركب من جزء مركزي يمتد منه خمسة أذرع مثلثة الشكل مستدقة الأطراف و يتميز بخاصية التجدد.

السؤال الثاني : تمثل العبارات أدناه سؤالاً من نوع الاختيار المتعدد، فاختراري الإجابة الصحيحة لكل عبارة برسم دائرة حول الإجابة الصحيحة:-

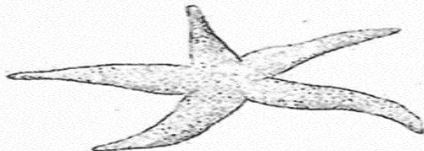
- 1- أي الحيوانات التالية متماثلة شعاعياً؟
 - أ- نجم البحر
 - ب- التمساح
 - ج- الاسفنج
 - د- السلحفاة
- 2- أكبر مجموعات الحيوانات ، وأكثرها انتشاراً واكتشف منها أكثر من مليون نوع؟
 - أ- المفصليات
 - ب- الرخويات
 - ج- الجوفمعويات
 - د- الاسفنجيات
- 3- صفة لا تنتمي لباقي صفات الحلزونات وهي :
 - أ- تتنفس عن طريق الخياشيم
 - ب- لها جهاز دوري مفتوح
 - ج- تصنع غذائها بنفسها
 - د- تغطيها الأصداف
- 4- أي المخلوقات التالية متماثلة جانبياً ؟



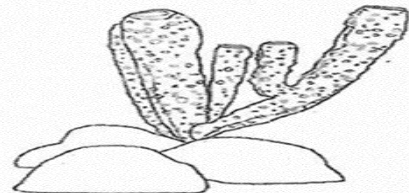
ب



ا



د



ج

5- أي الخيارات التالية من خصائص الديدان الحلقية؟

هل تمتلك جهازاً دورياً مفتوحاً؟	هل تمتلك جهازاً هضمياً ذا فتحتين ؟
أ	لا
ب	نعم
ج	نعم
د	لا

6- جميع الحيوانات المائية التالية ذات تماثل شعاعي معدا :

- أ- جراد البحر ب- قنفذ البحر ج- قنديل البحر د- نجم البحر

7- ما المجموعة التي ينتمي إليها الحيوان المبين في الشكل ؟



- أ- الاسفنجيات ب- الرخويات
ج- الجوفمعويات د- المفصليات

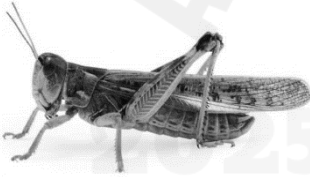
8- أي الحيوانات اللافقارية الآتية متماثلة شعاعياً؟

- أ- شقائق النعمان ب- الاسفنج ج- جراد البحر د- الجندب (الجراد)

9- أي المخلوقات الآتية له جهاز دوري مفتوح؟

- أ- الحبار ب- الأخطبوط ج- الحلزون د- دودة الأرض

10- يصنف الجندب المجاور على أنه حيوان ؟



- أ- مفصلي تماثل جانبياً
ج- رخوي تماثل جانبياً
ب- مفصلي غير تماثل
د- رخوي غير تماثل

11- إحدى الخصائص التالية ليست للرخويات؟

- أ- جسمها غالباً مغطى بأصداف
ج- يغلف جسمها عباءة
ب- لها قدم عضلية قوية
د- تمتلك زوائد مفصلية

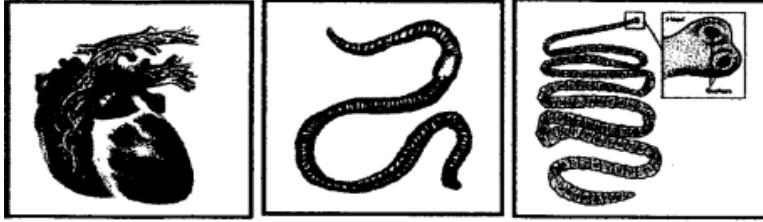
12- أي المخلوقات الآتية له جهاز دوري مفتوح؟

- أ- الحبار ب- الأخطبوط ج- الحلزون د- دودة الأرض

السؤال الثالث : صنفى العبارات في يمين الجدول حسب نوع التكاثر ، وذلك بوضع علامة (✓) في المكان المناسب ثم حدد نوع التكاثر اللاجنسي الذي تدل عليه العبارة :

نوع التكاثر اللاجنسي	تكاثر		العبارة
	لا جنسي	جنسي	
			نمو فرد جديد صغير على جانب جسم الهيدرا.
			يحدث فيه اتحاد الحيوان المنوي مع البويضة.
			إعادة بناء الأجزاء المبتورة من نجم البحر.

السؤال الرابع : مستعيناً بالأشكال المجاورة ، أجبني عن الأسئلة التالية :



شكل (٣)

شكل (٢)

شكل (١)

1- أنسب كل دودة من الديدان بين القوسين التاليين للشكل الذي يناسبها :

(دودة الأرض ، الدودة القلبية ، الدودة الشريطية)

أ- الشكل (1) :

ب- الشكل (2) :

ت- الشكل (3) :

2- اكتب رقم الشكل الذي يتوافق مع مسمى الديدان في الجدول التالي :

الديدان المفلطحة	الديدان الأسطوانية	الديدان الحلقية

3- أي الديدان المبينة في الأشكال الثلاثة :

أ- تتطفل على أمعاء الإنسان ؟

ب- لها جهاز هضمي متكامل ؟

السؤال الخامس : قارني بين الكائنات المفصليين في الجدول التالي وفق المحددات:

المحددات	المفصليات	
عدد الأرجل لديها		
عدد الأجزاء الرئيسية للجسم (صدر - بطن - رأس)		
نوع المفصليات		

السؤال السادس : اختر الأرقام المناسبة للكائنات اللافقارية من العمود (ب) و أكتبها أمام ما يناسبها من مجموعات اللافقاريات في العمود (أ) :

في العمود (أ) :

(ب)	
١	إسفنج
٢	الحبار
٣	المرجان
٤	قنفذ البحر

(أ)	
	الرخويات
	الإسفنجيات
	الجوفمعيويات
	شوكيات الجلد

السؤال السابع : يوضح الشكل التالي صورة العنكبوت ، مستعيناً بالصورة وبما درسته أجبني عما يلي :



1- ماذا يُسمى العنكبوت في الشكل ؟

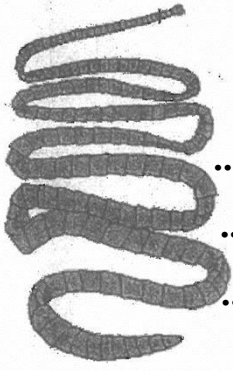
2- يمتاز هذا العنكبوت بجسمه المكوّن من قطعتين ، أذكرهما :

و

3- ما فائدة الزائدتين القريبتين من فمه ؟

.....

السؤال الثامن : يوضح الشكل المجاور نوعاً من الديدان يعيش في جسم الإنسان ، مستعيناً به و بما درسته أجبني
عن الأسئلة التالية



1- ما اسم هذه الدودة ؟.....

2- ما اسم مجموعة الحيوانات اللافقارية التي تنتمي إليها هذه الدودة ؟.....

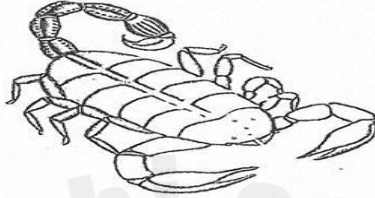
3- أي أعضاء جسم الإنسان تعيش فيه هذه الدودة ؟.....

4- كيف يُصاب الإنسان بهذا النوع من الديدان ؟.....

السؤال التاسع : توضح الصور الثلاث أدناه حيوانات مفصلية ممثلة بالرموز س، ص، ع



ع



ص



مستعيناً بهما بما درسته أجبني عن الأسئلة التالية :

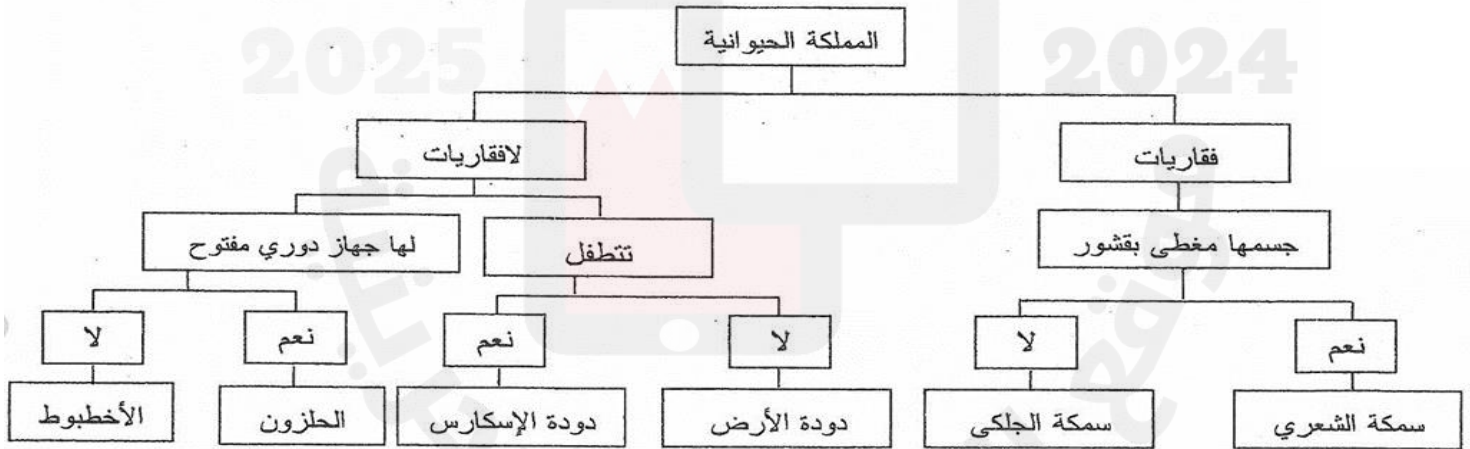
1- لماذا سُميت هذه الحيوانات بالمفصليات ؟.....

2- أي الحيوانات الثلاثة من الحشرات ؟ وأيها من العنكبيات ؟

- الحشرات هي : - العنكبيات هي :

3- ما اسم العملية التي يستبدل فيها هذا النوع من الحيوانات هيكله الخارجي ؟.....

السؤال العاشر: يوضح المخطط أدناه بعض خصائص الحيوانات



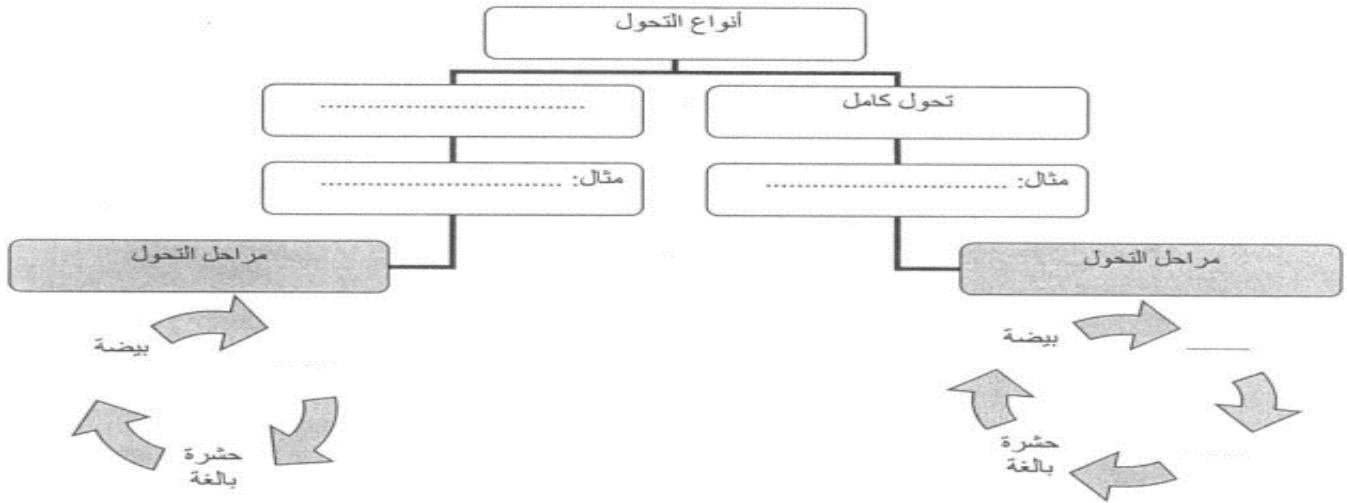
مستعيناً به و بما درسته أجبني عن الأسئلة التالية :

1- ما الحيوان اللافقاري الذي يعتمد في غذائه على مخلوق حي آخر ؟.....

2- ما الحيوان الفقاري الذي لا يغطي جسمه قشور ؟.....

3- ما الحيوان اللافقاري الذي ليس له أوعية دموية ؟.....

السؤال الحادي عشر : أكمل المخطط التالي الذي يمثل أنواع التحول في الحشرات بالمعلومات الناقصة :



السؤال الثاني عشر : اكتب في المكان المخصص في الجدول أمام كل مخلوق من المخلوقات الحية الواردة فيه ، اسم مجموعة المخلوقات الحية التي ينتمي إليها و هل هو من الفقاريات أو لا فقاريات (لاحظ المثال المحلول)

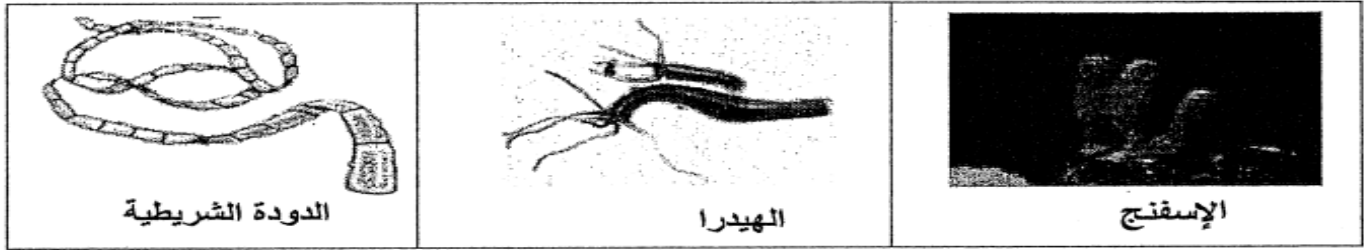
المخلوق الحي	فقاريات / لا فقاريات	مجموعة المخلوق الحي (تصنيفه)
النعام	فقاريات	الطيور
التمساح		
العلق		
الاسفنج		
المرجان		
نجم البحر		

السؤال الثالث عشر : صنف الحيوانات اللافقارية بين القوسين أدناه بحسب نوع الجهاز الدوري في الجدول الذي يلي :

(المن – دودة الأرض – النمل)

لها جهاز دوري مفتوح	لها جهاز دوري مغلق

السؤال الرابع عشر : يبين الشكل أدناه مجموعة من الحيوانات اللافقارية تمثل الاسفنجيات و الجوفمعويات و الديدان المفلطحة ، اعتماداً عليه و على ما درسته أجب عن الأسئلة التي تليه :



1- كيف تتغذى الاسفنجيات ؟

2- كيف يحدث التكاثر اللاجنسي في الاسفنجيات ؟

3- ما نوع التماثل في كل من :

أ- الدودة الشريطية : ب- الهيدرا :
4- قارني بين الجوفمعويات و الديدان المفلطحة من ناحية تكوين الجسم في كل منهما ؟

السؤال الخامس عشر : يمثل الشكل المجاور مراحل التحول الكامل للنحل ، اعتماداً عليه و على ما درسته أجيب عن الأسئلة الآتية :

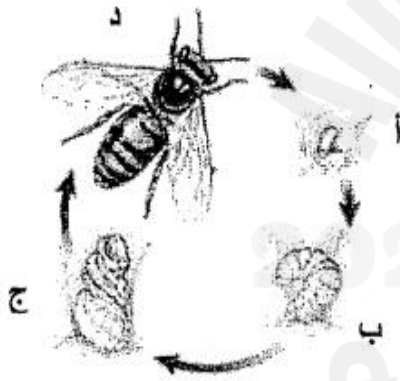
1- سمّ مراحل التحول الكامل التي تمر بها النحلة و المشار إليها بالحروف أ، ب، ج ، د ،

أ..... ب..... ج..... د.....

2- أذكر نوعين آخرين من الحشرات تمر بنفس مراحل التحول الكامل

أ..... ب.....

السؤال السادس عشر : يبين الشكل أدناه مجموعة من الحيوانات اللافقارية ، تأمليه و أجيب عن الأسئلة التي تليه:



1- ما نوع التماثل في كل من الاسفنج و قنديل البحر ؟

الاسفنج : قنديل البحر :

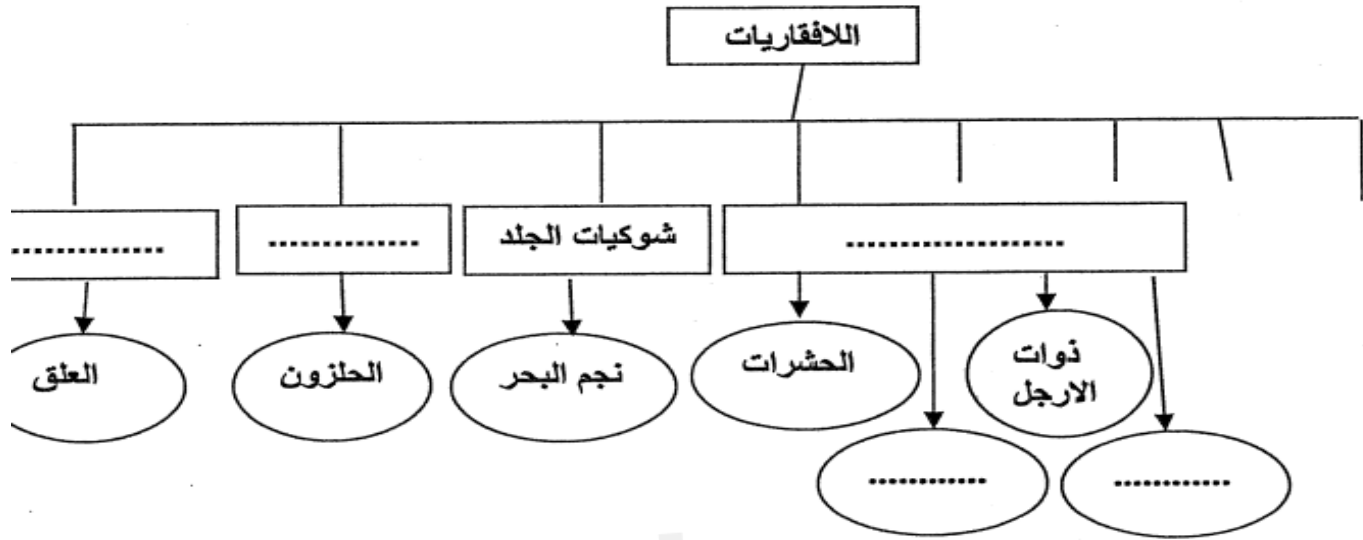
2- إلى أي مجموعات اللافقاريات ينتمي كل من الحيوانات في الشكل ؟

- الاسفنج : - قنديل البحر : - الاسكارس :

3- يتكاثر الاسفنج بطريقتين جنسياً و لاجنسياً ، وضح طريقة التكاثر الجنسي ؟

4- كيف يستطيع قنديل البحر من الإمساك بالفريسة ؟

السؤال السابع عشر : تأملي المخطط أدناه ثم أجبني عن الأسئلة التي تليه:



- 1- أكمل الفراغ في المخطط أعلاه .
- 2- أي من أجزاء جسم الحشرة (الرأس ، الصدر ، البطن) يحتوي على كل من المكونات التالية :
 - الأعضاء التناسلية :
 - فروع الاستشعار :
 - الأرجل المفصليّة :
- 3- للحشرات جهاز دوري مفتوح ، ما دور هذا الجهاز ؟

.....

السؤال الثامن عشر: فصري العبارات التالية :

- 1- تستطيع الهيدرا الحصول على غذائها من جميع الجهات؟
- 2- تموت دودة الأرض عند إزالة طبقة المخاط المغطية للجلد؟
- 3- معظم أنواع الحلزونات المائية مهددة بالانقراض ؟
- 4- تسمية الدودة القلبية بهذا الاسم ؟
- 5- الديدان الأسطوانية أكثر تعقيد من الديدان المفلحة ؟

.....

مديرة المدرسة :
أ. زهرة سعيد علي



منسقة المادة :
أ. انتصار رجب

اعداد وجميع :
أ. زينب محمد راشد