

حل ملف درس الحيوانات اللافقارية



تم تحميل هذا الملف من موقع المناهج البحرينية

موقع المناهج ← المناهج البحرينية ← الصف السابع ← علوم ← الفصل الثاني ← ملفات متنوعة ← الملف

تاريخ إضافة الملف على موقع المناهج: 2025-04-06 18:51:23

ملفات اكتب للمعلم اكتب للطالب ا اختبارات الكترونية ا اختبارات ا حلول ا عروض بوربوينت ا أوراق عمل
منهج انجليزي ا ملخصات وتقارير ا مذكرات وبنوك ا الامتحان النهائي للمدرس

المزيد من مادة
علوم:

التواصل الاجتماعي بحسب الصف السابع



صفحة المناهج
البحرينية على
فيسبوك

الرياضيات

اللغة الانجليزية

اللغة العربية

التربية الاسلامية

المواد على تلغرام

المزيد من الملفات بحسب الصف السابع والمادة علوم في الفصل الثاني

ملف فصل الكهرباء

1

مذكرة العلوم

2

مذكرة الأنشطة الصفية للتدريب على الأسئلة الوزارية

3

المذكرة الذهبية في مادة العلوم

4

مذكرة العلوم

5



KINGDOM OF BAHRAIN

Ministry of Education

Directorate School Operation Region (1)

Al Duraz Intermediate Girls School



مملكة البحرين

وزارة التربية والتعليم

إدارة العمليات التعليمية المنطقة (١)

مدرسة الدراز الإعدادية للبنات



رؤيتنا: نتميز علمًا.. نبدع عملًا.. نبني وطنًا



حل الملف: الحيوانات اللافقارية

الدرس الثاني: الرخويات والديدان الحلقية والمفصليات وشوكيات الجلد

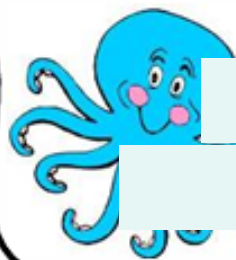
أ. رقية يوسف الجمري

علوم الأول الإعدادي / الفصل الثاني

س1: أكمل الجدول التالي والذي يوضح الخصائص العامة للرخويات.

الخصائص	مجموعة الرخويات
تركيب الجسم	1. معظمها لها أصداف 2. لها أقدام عضلية 3. يغلفها غشاء رقيق (العباءة)
أماكن العيش	- الماء - اليابسة
التنفس	* بالخياشيم (رخويات المائية) * بالرئات (رخويات اليابسة)
الجهاز الهضمي	لها جهاز هضمي ذو ففتحتين ولدى بعضها لسان يدعى الطاحنة وتحتوي على صفيين من البروزات تشبه الأسنان لطحن الطعام.
الجهاز الدوري	- مفتوح: لدى المحار والحلزون - مغلق: لدى الأخطبوط والحبار
أمثلة	المحار, الحلزون, الأخطبوط, الحبار.

س2: اكمل البطاقة التعليمية لهذا الحيوان:



1. الاسم: .. الأخطبوط
2. المجموعة: .. الرخويات
3. الجهاز الدوري: .. مغلق



س2: اكمل البطاقة التعليمية لهذا الحيوان:



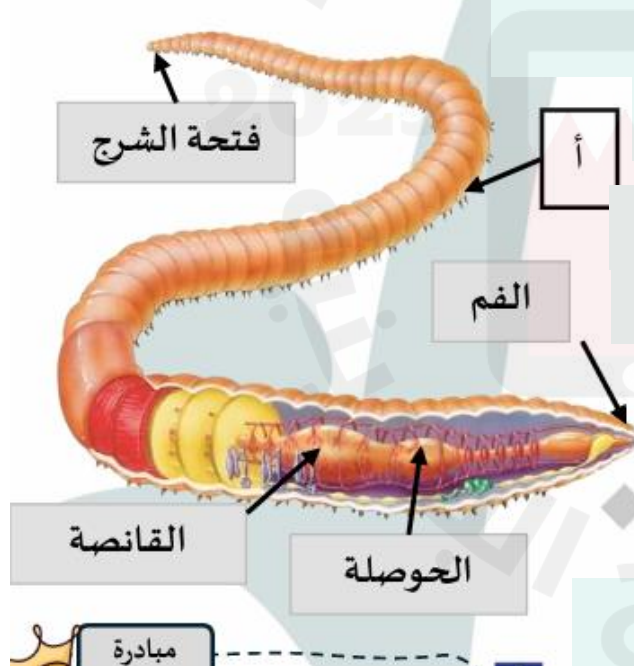
1. الاسم: ... الحلزون
2. المجموعة: .. الرخويات
3. الجهاز الدوري: .. مفتوح



س1: أكمل المخطط التالي والذي يوضح الخصائص العامة للديدان الحلقية.



س2: تأمليه ثم أجبني على الأسئلة التي تليه:



1. ما أسم الجزء المشار له بالرمز أ:

تساعد على الحركة في التربة.

ما أهميته ؟

2. ما وظيفة السمسمة ؟

- الحويصلة: ..

- القنصة:

يُخزن التراب فيها.

يُطحن التراب فيها.

3. كيف تحدث عملية تبادل الغازات في دودة الأرض ؟

من خلال جلدها المغطى بطبقة من المخاط.

4. ما أهمية المخاط لدى دودة الأرض ؟

تحدث عملية تبادل الغازات من خلاله.



س1: فصري العبارات التالية.

1. تسمية المفصليات بهذا الاسم ؟

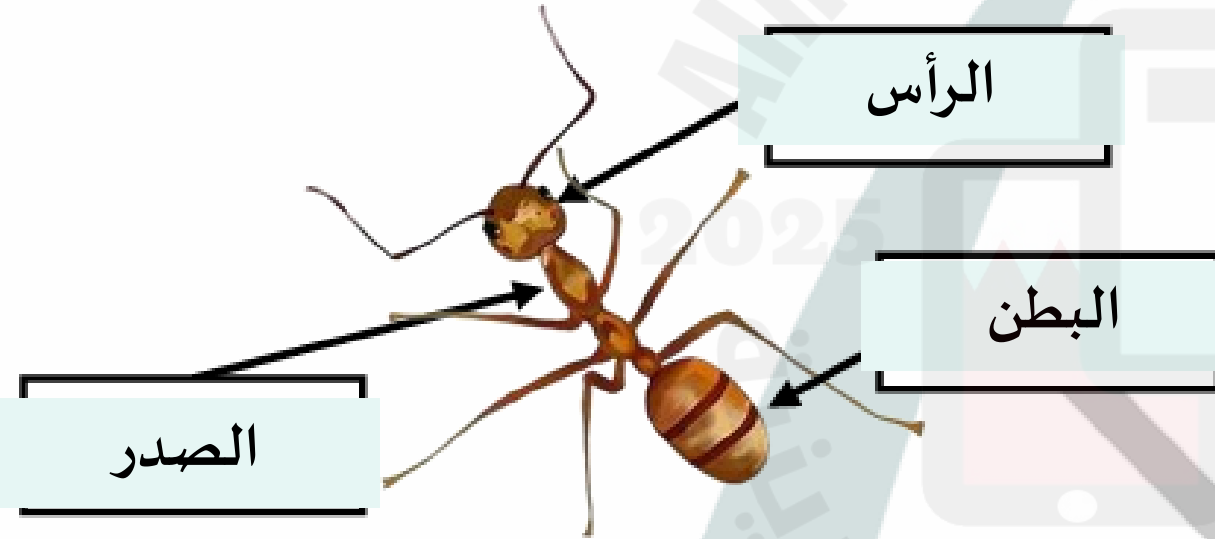
لامتلاكها زوائد مفصلية.

2. تستبدل المفصليات الهيكل الخارجي لها بعملية الانسلاخ؟

مع نمو الحيوان يضيق الهيكل الخارجي ويتمزق، ويتم استبداله في عملية الانسلاخ.



س2: اكتب أجزاء جسم الحشرة في الشكل التالي ، ثم أجب على الأسئلة التي تليه:




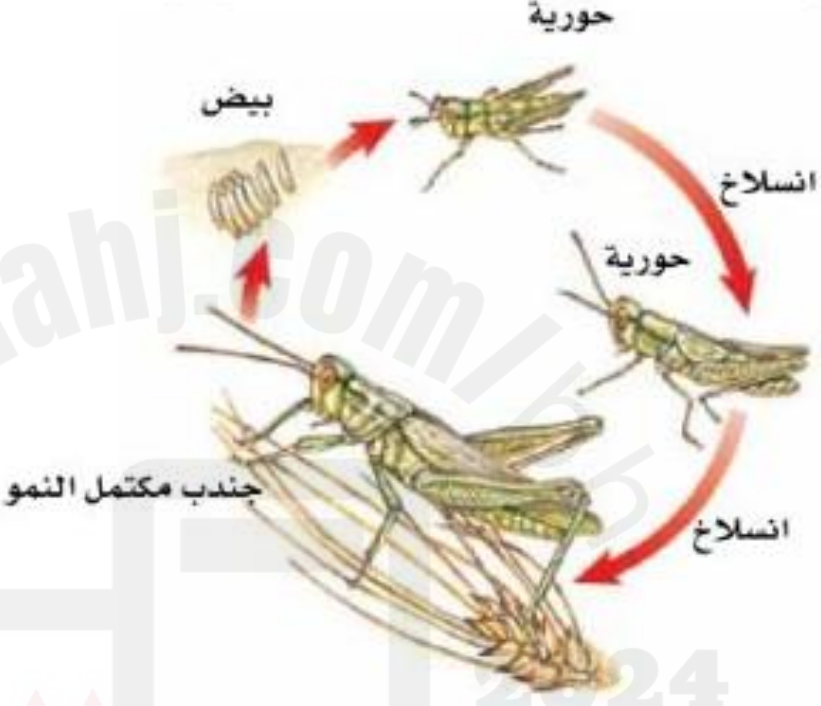
1. صفي الجهاز الدوري في الحشرات؟

جهاز دوري مفتوح، نقل الغذاء والفضلات.

2. كيف ينتقل الأكسجين في الحشرات؟

الأكسجين يدخل خلال الثغور التنفسية.

س3: أكمل الجدول التالي الذي بين أنواع التحول في الحشرات.

		أوجه المقارنة
التحول الكامل	التحول غير الكامل	نوع التحول
الفراش - النمل - النحل	الجندب - الصراصير - المن.	أمثلة

س1: ضع علامة (✓) أو (x) للعبارات المناسب لخصائص العنكبيات؟



1. العقارب والقُرَاد والعناكب تنمي إلى مجموعة العنكبيات (✓).
2. يتركب جسم العناكب من ثلاث قطع: رأس وصدر وبطن (x).
3. جميع العنكبيات لها أربعة أزواج (ثمانية) من الأرجل تتصل بمنطقة الرأس صدر (✓).



ChatGPT

ابحثي في محركات البحث الأمانة مما
يتكون نسيج العنكبوت؟



مشرقة دانات العلوم



التفكير الناقد

ماذا سيحدث لو لم توجد العنكبيات في العالم؟

.....

.....

.....

.....

.....

.....

س2: قارني بين ذوات الأرجل المئة وذوات الأرجل الألف.

وجه المقارنة		ذوات الأرجل المئة	ذوات الأرجل الألف
تركيب الجسم	عدد الزوائد في كل قطعة	زائدتين (زوج من الزوائد)	أربع زوائد (زوجين من الزوائد)
	عدد العقل	أكثر من مئة عقلة	-
نوع التغذية		مفترسة	تتغذى على النباتات

س3: الجمبري ينتمي إلى مجموعة القشريات , تأمليه ثم أجبني على ما يليه.

1. مما يتكون الجسم: .. رأس صدر-بطن

2. كم عدد قرون الاستشعار والزوائد المفصالية

فيها؟..... أربعة قرون استشعار متصلة بالرأس

3. ما نوع التماثل في القشريات ؟ جانبي ...

4. ما أهمية القشريات ؟
مصدرا رئيسيا لغذاء الكثير من
الحيوانات البحرية.



س1: نجم البحر ينتمي إلى مجموعة شوكيات الجلد , تأمليه ثم أجبني على ما يليه,

1. ما نوع التماثل في هذا الحيوان ؟ شعاعي التماثل

2. كيف يتكاثر هذا النوع من اللافقاريات ؟ التجدد

3. صفي التركيب الخارجي لنجم البحر؟

له جسم مفلطح ذي شكل نجمي خماسي، يتركب من جزء مركزي؛ يمتد منه خمسة أذرع مثلثة الشكل مستدقة الاطراف

4. أذكرني أمثلة أخرى للشوكيات الجلد: قنفذ البحر, نجم البحر الخماسي الأذرع , دولاب البحر , نجمة الشمس



(أسئلة امتحانات وزارية سابقة)

أ- من خلال دراستك لموضوع الرخويات والديدان الحلقية والمفصليات وشوكيات الجلد، أجب عن الأسئلة التالية:

١- اختر الأرقام المناسبة للحيوانات اللاقارية من العمود ب، واكتبها أمام ما يناسبها من مجموعات اللاقاريات في العمود أ

١٠

أ	ب
الرخويات	١ العلق
شوكيات الجلد	٢ الفراشة
الديدان الحلقية	٣ نجم البحر
المفصليات	٤ المحار

٢- هل الجهاز الدوري في المحار مفتوح أم مغلق؟ .. مفتوح

٣- كيف ينتقل الدم في جسم المحار؟ يتدفق الدم مباشرة حول الأعضاء..

٤- ممّ يتكون جسم الفراشة؟ رأس - صدر - بطن

٥- أي من الحيوانات المذكورة أعلاه له المقدرة على تجديد الأجزاء المفقودة أو التالفة من جسمه؟

6 ضع علامة (✓) في مربع واحد أمام المجموعة التي ينتمي إليها الحيوان الموضح في الشكل المجاور.



☐ الحشرات ☒ ذوات الأرجل المئة ☒ العنكبويات

حدد مما يلي سبب اختيارك للمجموعة أعلاه بوضع علامة

(✓) في مربع واحد.

قرون الاستشعار صغيرة

وجود أربعة أزواج من الأرجل

اتصال اثنان من الأجنحة بالجسم

✓

الرجاء الالتزام بتسليم الملف بحسب التاريخ المحدد لكل صف:

أول اعدادي فرقة 5, 6, 7, 8