

تم تحميل هذا الملف من موقع المناهج العُمانية



* للحصول على أوراق عمل لجميع الصفوف وجميع المواد اضغط هنا

<https://almanahj.com/bh>

* للحصول على أوراق عمل لجميع مواد الصف السابع اضغط هنا

<https://almanahj.com/bh/7>

* للحصول على جميع أوراق الصف السابع في مادة علوم ولجميع الفصول, اضغط هنا

<https://almanahj.com/bh/7science>

* للحصول على أوراق عمل لجميع مواد الصف السابع في مادة علوم الخاصة بـ الفصل الثاني اضغط هنا

<https://almanahj.com/bh/7science2>

* لتحميل كتب جميع المواد في جميع الفصول للـ الصف السابع اضغط هنا

<https://almanahj.com/bh/grade7>

للتحدث إلى بوت على تلغرام: اضغط هنا

https://t.me/omcourse_bot

الصف:
المجموعة:

اسم الطالب:

نشاط رقم (١) أهمية الخلايا

التاريخ: ٢٠١٦ / ٢ / ٢٠ م

السؤال الأول : اكتب المفردة التي تصف كل من العبارات التالية على يمين كل منها بين القوسين :

٥ دقائق

- (**خلية**) ١- أصغر وحدة بنائية وظيفية في جسم الكائن الحي .
(**انقباض**) ٢- أصغر المخلوقات الحية وتتكون من خلية واحدة فقط .
(**المجهر**) ٣- أداة تكبير صور الأجسام .

السؤال الثاني : اختر الإجابة الصحيحة فيما يلي برسم دائرة حول الرمز الممثل لها .

٥ دقائق

- ١- شاهد زويرت هوك أثناء فحصه مقطعاً رقيقاً من القطين حجرات ممراسة أطلق عليها اسم :
أ- البويضات .
ب- الطجوات .
ج- **الخلايا** .
د- البلاستيدات .

٢- أي العبارات التالية غير صحيح ؟

- أ- تتكون أجسام المخلوقات الحية مجردة من خلية واحدة .
ب- تحدث في الخلية معظم الأنشطة الحيوية .
ج- تتكون أجسام جميع المخلوقات الحية من خلية واحدة أو أكثر .
د- تنشأ الخلايا الجديدة من خلايا حية سابقة مماثلة لها .

٣- لمشاهدة خلية نباتية يستخدم :

- أ- منظار فلكي عاكس .
ب- منظار فلكي قاسر .
ج- منظار فلكي رانويي .
د- **مجهر ضوئي مركب** .

- ٤- ما قوة تكبير مجهر ، إذا ظنت أن قوة تكبير العدسة العينية ١٠ × والعدسة الشيئية ١٠ × ؟
أ- ١ مرة .
ب- ٢٠ مرة .
ج- ٥٠ مرة .
د- **١٠٠ مرة** .

السؤال الثالث : اكتب بنود النظرية الخلوية :

٥ دقائق

- ١- تتكون أجسام المخلوقات الحية من خلية أو أكثر
٢- الخلية هي الوحدة الأساسية للحياة ، وتحدث بداخلها معظم الأنشطة الحيوية
٣- تنشأ جميع الخلايا من خلايا حية مماثلة لها

شاط رقم (٢) مم تتكون الخلايا ؟

بزال الرابع : يوضح الشكل المجاور نوعي خلايا الكائنات الحية - مستعينة به لاجب عن الأسئلة التالية :

الخلية (أ)

الخلية (أ) تمثل خلية : **نباتية** -----

الخلية (ب) تمثل خلية : **حيوانية** -----

اكتب على الشكل أسماء الأجزاء المشار إليها

بالسهم بجوار الرقم الممثل لكل منها .

في أي جزء من الأجزاء المشار

بها بالأسهم توجد الكروموسومات ؟

التواء -----

١. اكتب في الجدول التالي وظيفة الأجزاء المشار إليها بالأسهم

الرقم الممثل لجزء	الوظيفة التي يقوم بها
١	ينظم مرور المواد من الخلية واليها
٢	يوفر الدعم والحماية للخلية
٣	تحتوي على DNA الذي يحدد صفات المخلوق الحي
٤	تتبر الخلية وتستخدم في معظم أنشطتها
٥	تنتج الطاقة للخلية
٦	تفرز الغذاء والمواد والأملاح المعدنية والفيتامينات
٧	عملية البناء الضوئي
٨	مادة شبه غشائية تحتوي على العديد من المواد الكيميائية تستخدمها الخلية

الخلية (ب)

١ - الغذاء النباتي

٢ - الجدار الخلوي

٣ - الكروموسومات

٤ - النواة

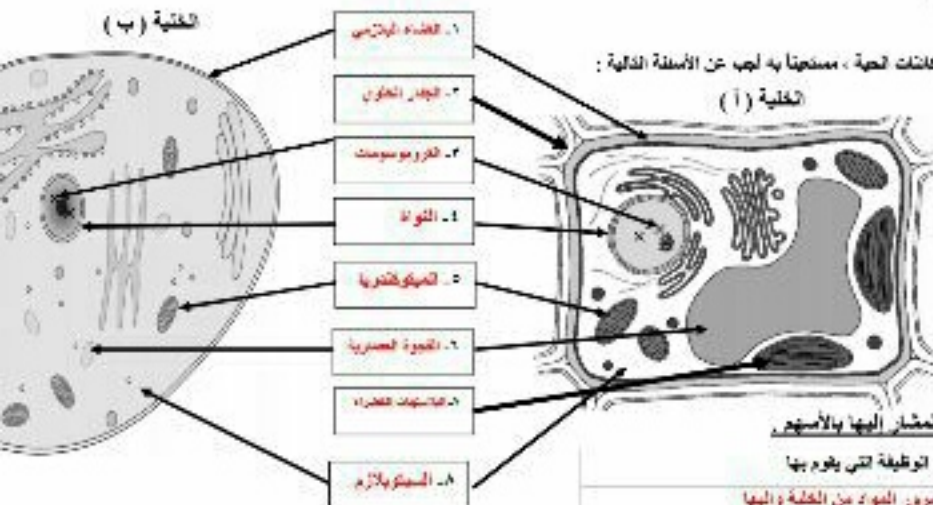
٥ - الميتوكوندريا

٦ - الفجوة العصارية

٧ - البلاستيدات الخضراء

٨ - السيتوبلازم

شاطر رقم (٢) مم تتكون الخلايا ؟



سؤال الرابع : يوضح الشكل المجاور نوعي خلايا الكائنات الحية - مستعنتا به ليجب عن الأسفلة التالية :

الخلية (أ) تمثل خلية : **نباتية** .

الخلية (ب) تمثل خلية : **حيوانية** .

د - اكتب على الشكل أسماء الأجزاء المشار إليها بالأسهم بجوار الرقم الممثل لكل منها .

ج - في أي جزء من الأجزاء المشار

بها بالأسهم توجد الفروموسومات ؟

التنبيه :

١ - اكتب في الجدول التالي وظيفة الأجزاء المشار إليها بالأسهم .

الرقم الممثل للجزء	الوظيفة التي يقوم بها
١	يلظم مرور المواد من الخلية واليها
٢	يوفر الدعم والحماية للخلية
٣	تحتوي على DNA التي يهده صبغات المتخونق الحمر
٤	تتبر الخلية وتتحدث في معظم النشاطها
٥	تنتج الطاقة للخلية
٦	تخزن الغذاء والمواد والأملاح المعدنية والفضلات
٧	صلبة البناء الضوئي
٨	مادة شبة خنسية تحتوي على العديد من المواد الكيميائية تحتاجها الخلية

نشاط رقم { ٣ } الطاقة والخلية

السؤال الأول : اكتب المفردة التي تصف كل من العبارات التالية على يمين كل منها بين القوسين :

(**البناء الضوئي**) ١ - عملية تقوم بها النباتات والطحالب وبعض أنواع البكتيريا لصنع من خلالهما غذائهما .

(**التنفس**) ٢ - عملية تحدث في الميتوكوندريا لتحويل فيها طاقة الغذاء إلى طاقة يمكن استخدامها داخل الخلية .

السؤال الثاني :

يمثل الشكل (أ) عضوية تحتويها الخلايا الحية ماعدا البكتيريا ، بينما الشكل (ب) يمثل عضوية يكثر وجودها في خلايا ورقة نبات .

ضوء الشمس



الشكل (ب)



الشكل (أ)

مستعينا بالشكلين (أ) و (ب) ، قارن بينهما وفق أوجه المقارنة الواردة بالجدول التالي :

أوجه المقارنة	الشكل (أ)	الشكل (ب)
اسم العضوية	ميتوكوندريا	بلاستيدات خضراء
اسم العملية التي تتم في العضوية	التنفس	البناء الضوئي
المفاعلات	غذاء + أكسجين	ثاني أكسيد الكربون + ماء
الناتج	ثاني أكسيد الكربون - ماء	غذاء + أكسجين
الطاقة (تنتج الطاقة أو تمتص الطاقة)	تنتج	تمتص

الدرس الثاني: وظائف الخلايا

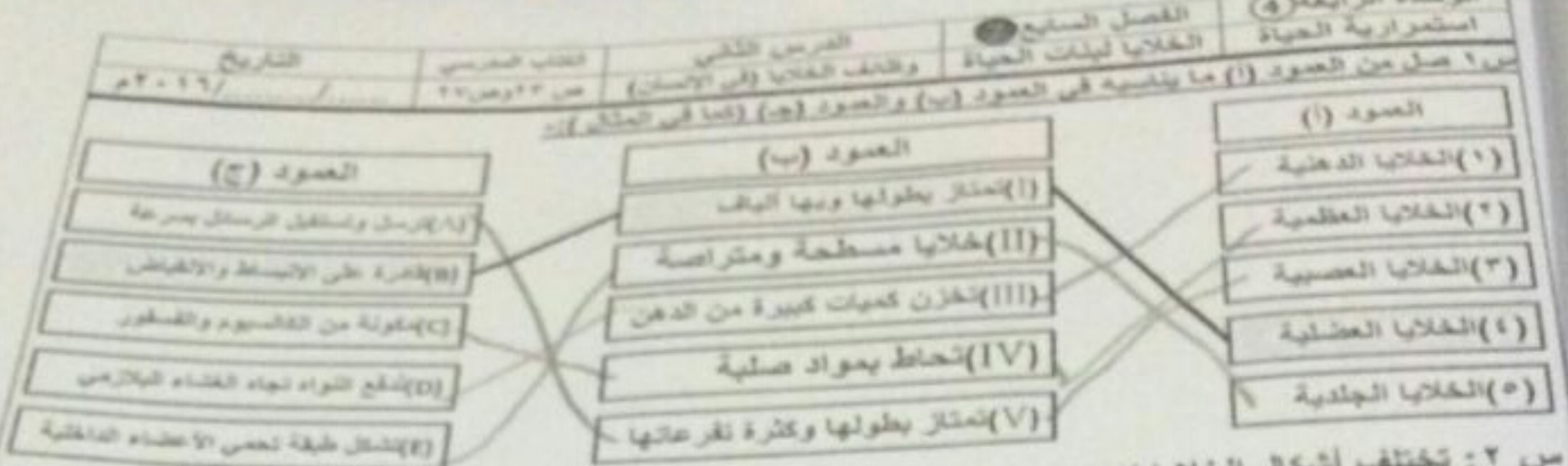
س ١: يوضح الشكل التالي خلايا جسم الإنسان لها أشكال و أحجام مختلفة. تأملها ثم أجبني عما يليه



١- أكتبني نوع الخلايا الموجودة في جسم الإنسان على الرسم؟

٢- قارني بين أنواع خلايا جسم الإنسان من حيث الشكل والوظيفة.

الوظيفة	الشكل والحجم	وجه المقارنة نوع الخلية
تدعم الجسم.	صلبة	الخلايا العظمية
استقبال الرسائل وإرسالها.	طويلة - كثيرة الزوائد	الخلايا العصبية
تخزن الدهون.	كروية	الخلايا الدهنية
تحتوي على الألياف حتى تنقبض وتنبسط.	طويلة	الخلايا العضلية
حماية طبقات الجسم الداخلية.	مسطحة ومتراصة	خلايا الجلد



س ٢: تختلف أشكال الخلايا باختلاف وظائفها، في الرسم التخطيطي أدناه حدد اسم كل خلية مع ذكر وظيفتها:-

الوظيفة	اسم الخلايا	الرسم
تحتوي على العظام	الخلايا العظمية	
تحتوي على المواد الصلبة	الخلايا العصبية	
تحتوي على العضلات	الخلايا العضلية	
تحتوي على الجلد	الخلايا الجلدية	

س ٣: اكتب المفهوم العلمي للعبارة الآتية وفق الكلمات المحددة: - (النسيج - الجهاز - العضو - الخلية)

- ١- (..... الخلية) أصغر وحدة بنائية وظيفية في جسم الكائن الحي.
- ٢- (..... النسيج) مجموعة من الخلايا المتشابهة تؤدي الوظيفة نفسها.
- ٣- (..... العضو) نوعين أو أكثر من الأنسجة المختلفة والتي تعمل معاً لتؤدي وظيفة معينة.
- ٤- (..... الجهاز) مجموعة من الأعضاء المترابطة والتي تعمل معاً لأداء وظيفة واحدة.

س ٤: رتب مستويات تنظيم الخلايا لدى المخلوق الحي من الأبسط إلى الأكثر تعقيداً ((مع ذكر مثال له)) :-

(النسيج - الجهاز - المخلوق الحي - العضو - الخلية)

الترتيب	١	٢	٣	٤	٥
من الأبسط إلى الأكثر تعقيداً	الخلية	النسيج	العضو	الجهاز	المخلوق الحي
المثال		النسيج العضلي			