

مراجعة الاختبار الثالث



تم تحميل هذا الملف من موقع المناهج البحرينية

موقع المناهج ← المناهج البحرينية ← الصف السابع ← علوم ← الفصل الثاني ← ملفات متنوعة ← الملف

تاريخ إضافة الملف على موقع المناهج: 21:32:36 2025-05-01

ملفات اكتب للمعلم اكتب للطالب ا اختبارات الكترونية ا اختبارات ا حلول ا عروض بوربوينت ا أوراق عمل
منهج انجليزي ا ملخصات وتقارير ا مذكرات وبنوك ا الامتحان النهائي ا للمدرس

المزيد من مادة
علوم:

التواصل الاجتماعي بحسب الصف السابع



صفحة المناهج
البحرينية على
فيسبوك

الرياضيات

اللغة الانجليزية

اللغة العربية

التربية الاسلامية

المواد على تلغرام

المزيد من الملفات بحسب الصف السابع والمادة علوم في الفصل الثاني

مراجعة الاختبار الثاني في مادة العلوم

1

حل ملف درس الحيوانات اللافقارية

2

ملف فصل الكهرباء

3

مذكرة العلوم

4

مذكرة الأنشطة الصفية للتدريب على الأسئلة الوزارية

5



الدروس المطلوبة للاختبار (٢)

الكتاب: ص ٧٠-٩٥

المذكرة: ص ١٤-٢١

مدرسة مدينة حمد الابتدائية الإعدادية للبنين - قسم العلوم

أسئلة مراجعة مع الإجابات للاختبار (٢)

في مادة العلوم للصف الأول الإعدادي - الفصل الدراسي الثاني / العام الدراسي ٢٠٢٤ / ٢٠٢٥

اسم الطالب	الصف	أول إعدادي /
------------	------	--------------

صالح عبدالرحمن البكري
مدير المدرسة



إعداد: عباس خميس عبدالله
قسم العلوم

فبراير ٢٠٢٥

١ : ارسم دائرة حول رمز الإجابة الصحيحة لكل عبارة من العبارات التالية :

١ - أي من الحيوانات التالية له زعانف ؟

(أ) البرمائيات (ب) الزواحف

(ج) التماسيح (د) الأسماك

٢ - أي الأسماك الآتية لها مثانة غازية ؟

(أ) القرش (ب) الجلكي

(ج) السلمون (د) الشفنينات

٣ - أي الأسماك الآتية يعد مثالا على الأسماك الغضروفية ؟

(أ) السردين (ب) السلمون

(ج) القرش (د) الشعري

٤ - أي الحيوانات الآتية له جلد بدون حراشف أو قشور ؟

(أ) الدلفين (ب) الثعابين أو الأفاعي

(ج) السحلية (د) السمك

٥ - أي الفقاريات الآتية تنفس بوساطة الرئات والجلد ؟

(أ) البرمائيات (ب) الأسماك

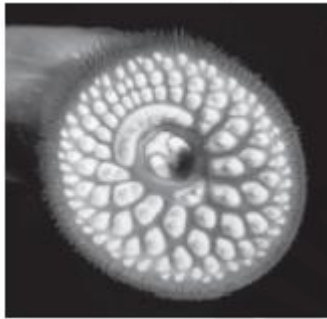
(ج) الزواحف (د) السحالي

٦ - أي الحيوانات التالية متغيرة درجة الحرارة ؟

(أ) الزرافة (ب) النعامة

(ج) الضفدعة (د) البطريق

استخدم الشكل التالي للإجابة عن السؤال ٧، ٨ .



٧ - السمكة الموضحة في الشكل مثالا على الأسماك :

(أ) اللافكية (ب) الرئوية

(ج) العظمية (د) الغضروفية

٨ - أي من الآتي ليس من صفاتها ؟

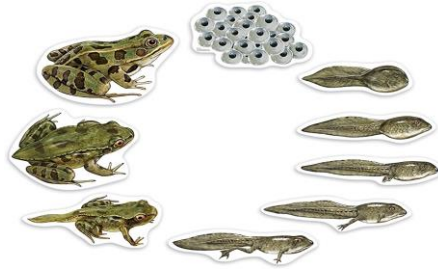
(أ) جسمها يشبه الأنبوب، طويل وغير مغطى بالقشور

(ب) قشورها خشنة كورق الصنفرة

(ج) لها فم دائري عضلي بدون فك

(د) لها تراكيب حادة شبيهة بالأسنان

س٣ : استخدم الشكل التالي للإجابة عن الأسئلة ١ ، ٢ ، ٣ .



١ - ما أهم خصائص (أبي ذنبية) التي تجعله يتكيف مع بيئته ؟

يكون أرجل، وله خياشيم وذنب.

٢ - كيف يختلف الضفدع البالغ عن أبي ذنبية ؟

الضفدع البالغ لديه أرجل ورتتين للتنفس، ويختفي منه الذيل.

٣ - لماذا يعود الضفدع إلى الماء بين كل فترة وأخرى ؟

لكي تضع البيض للتكاثر.

س٤ : حدد التكيفات التي تساعد الزواحف في العيش على اليابسة .

الجلد السميك الجاف مغطى بالحراشف ليقطل من فقدان الماء، ويساعد على حمايتها.

يمثل الشكل حيوان السلمندر.



٩ - ما الخاصية التي لا يمتلكها هذا الحيوان ؟

(ب) هيكل دعامي داخلي من العظام

(أ) قلب مكون من ثلاث حجرات

(د) يضع بيضا مغطى بقشور

(ج) يتبادل الغازات بواسطة جلده

١٠ - لنفترض حيوان له حراشف ولا يستخدم سوى رتيه لتبادل الغازات. ما هو التصنيف الأكثر احتمالا لهذا الحيوان ؟

(ب) من الزواحف

(أ) من الأسماك

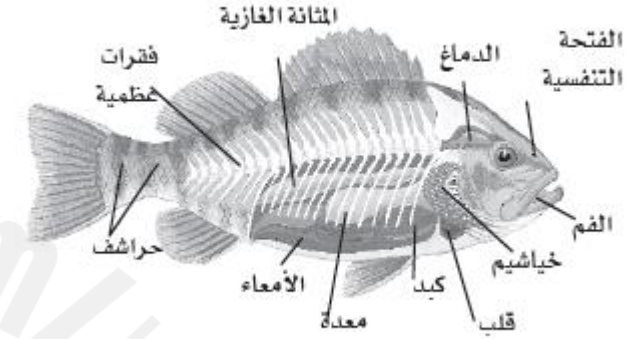
(د) من البرمائيات

(ج) من الثدييات

س٢ : قارن بين البرمائيات والزواحف .

وجه المقارنة	البرمائيات	الزواحف
ذوات الدم البارد أو ذوات الدم الحار	<u>ذوات الدم البارد</u>	<u>ذوات الدم البارد</u>
نوع الإخصاب (خارجي أو داخلي)	<u>إخصاب خارجي</u>	<u>إخصاب داخلي</u>

س ٥ : استخدم الشكل التالي للسمة في الإجابة عن الأسئلة .



١- ما نوع السمكة في الشكل؟ (غضروفية أو عظمية)

عظمية

٢- ما العضو الذي يجعل من السمكة قادرة على السباحة في مستويات مختلفة؟

المثانة الغازية

٣- ما نوع الإخصاب في هذا الحيوان؟ (خارجي أو داخلي)

خارجي

٤- ما العضو الذي تستخدمه السمكة في التنفس؟

الخياشيم

س ١ : ارسم دائرة حول رمز الإجابة الصحيحة لكل عبارة من العبارات التالية :

١ - أي التكيفات التالية تساعد الطيور على الطيران ؟

(ب) جسم مستعرض

(أ) عظام خفيفة

(د) بيض ذو قشرة قاسية

(ج) منقار كبير

٢ - أي الثدييات التالية تضع البيض ؟

(ب) المشيمية

(أ) الأولية

(د) آكلات اللحوم

(ج) الكيسية

٣ - أي مما يأتي ينتهي إلى الحيوانات ذوات الدم الحار ؟

(ب) الثدييات

(أ) البرمائيات

(د) الأسماك

(ج) الزواحف

٤ - ما هي الميزة التي لا تملكها إلا الثدييات ؟

(ب) غدد تفرز الحليب

(أ) عيون تميز الألوان

(د) حراشف تحمي ا

(ج) جلد يمتص الأكسجين

٥ - قام طالب بتصنيف بعض الحيوانات في مجموعتين كما في الجدول.

المجموعة ١	المجموعة ٢
البشر	الثعابين
الذئاب	الديدان
الذباب	الأسماك

ما الصفة التي بُني عليها هذا التصنيف ؟

(ب) السيقان

(أ) العيون

(د) الجهاز الهضمي

(ج) الجلد

س٥ : أكتب ثلاثاً من الخصائص المشتركة بين الثدييات .

١ - من ذوات الدم الحار.

٢ - للأنثى غدد لبنية تفرز الحليب لتغذية الصغار.

٣ - جلدها عادة مغطى بالشعر.

س٦ : أكمل الخريطة المفاهيمية التي تصف مجموعات الثدييات.



س٢ : مثل في الجدول للثدييات الأولية والكيسية والمشيمية.

الثدييات الأولية	الثدييات الكيسية	الثدييات المشيمية
<u>منقار البط، أكل النمل</u>	<u>الكنغر، الكوالا</u>	<u>الأسد، الفيل</u>

س٣ : يبين الجدول أربع مجموعات حيوانية وبعض السمات المميزة لهذه المجموعات. تحت كل مجموعة حيوانية ضع علامة (X) إلى جانب كل سمة مميزة تتعلق بهذه المجموعة. ملاحظة: بعض المجموعات قد يكون لها أكثر من سمة واحدة.

الصفات	السمات	الطيور
غدد الحليب	X	
القشور		X
الريش		X
الجلد الرطب		X
الخياشيم		X
الشعر	X	

س٤ : أكتب ثلاثاً من الخصائص المشتركة بين الطيور.

١ - من ذوات الدم الحار.

٢ - يغطي جسمها الريش.

٣ - لها منقار ورجلان وجناحان.