

امتحان نهاية الفصل الثاني



تم تحميل هذا الملف من موقع مناهج مملكة البحرين

موقع المناهج ← مناهج مملكة البحرين ← الصف السابع ← علوم ← الفصل الثاني ← ملفات متنوعة ← الملف

تاريخ إضافة الملف على موقع المناهج: 2025-05-20 21:55:12

ملفات اكتب للمعلم اكتب للطالب | اختبارات الكترونية | اختبارات | حلول | عروض بوربوينت | أوراق عمل
منهج انجليزي | ملخصات وتقارير | مذكرات وبنوك | الامتحان النهائي | للمدرس

المزيد من مادة
علوم:

التواصل الاجتماعي بحسب الصف السابع



صفحة مناهج مملكة
البحرين على
فيسبوك

الرياضيات

اللغة الانجليزية

اللغة العربية

التربية الاسلامية

المواد على تلغرام

المزيد من الملفات بحسب الصف السابع والمادة علوم في الفصل الثاني

نموذج امتحان نهاية الفصل الثاني

1

مراجعة العلوم

2

الملخص التفاعلي للفصل السابع و الثامن

3

ملخصات الفصل الثاني

4

إجابة أسئلة الدفتر المطور في العلوم

5

مملكة البحرين

وزارة التربية والتعليم

قسم الامتحانات الداخلية

امتحان نهاية الفصل الدراسي الثاني للعام الدراسي 2024/2023م

الصف الأول الإعدادي

المادة : العلوم

الزمن : ساعتان

إرشادات عامة:

- أجب عن جميع أسئلة الامتحان.
- بعض أسئلة هذا الامتحان تكون متبوعة بأربعة خيارات. اختر الإجابة الصحيحة لكل منها برسم دائرة حول الرمز الممثل لها، وبعضها الآخر يتطلب منك الإجابة عنها بإجابات قصيرة.

السؤال الأول:



1 ما الذي يقاس بوحدة الأمبير؟

- أ الشحنة الكهربائية
ب التيار الكهربائي
ج المقاومة الكهربائية
د شدة المجال الكهربائي

2 ما هي الدودة التي تعيش في أمعاء الإنسان؟

- أ البلاتاريا
ب العلق
ج دودة الاسكارس
د الدودة الشريطية

3 ارسم خطأ يصل بين الحيوان والتركيب الذي يحتويه في جسمه.

الحيوان	التركيب الجسمية
• الأخطبوط	• الحوصلة
• سمكة الشعري	• الأكياس الهوائية
• دودة الأرض	• المثانة الغازية
• الحمامة	• الطائفة

4 وضع علي ساقاً بين النقطتين س و ص في الدائرة الكهربائية الموضحة في الشكل المجاور

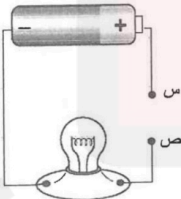
فأضاء المصباح، ثم وضع ساقاً ثانية؛ فلم يضيء المصباح.

ضع علامة (✓) في المربع أمام كل مادة تتوقع أن تكون

الساق الثانية مصنوعة منها.

☐ الخشب ☐ النحاس ☐ البلاستيك

فسر إجابتك.



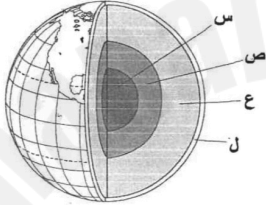
5 ما القوى التي تسبب تباعد الصفائح الأرضية؟

- أ القص
ب الشد
ج الضغط
د الرياح

6 ما شكل الطاقة التي تتحول إلى حرارة وضوء في فتيلة المصباح الكهربائي؟

- أ كيميائية
ب حركية
ج كهربائية
د صوتية

7 يوضح الشكل المجاور طبقات الأرض تمثلها الرموز



س، ص، ع، ل.

I. أي الطبقات أقلهم سمكاً؟

II. أي الطبقات توجد في الحالة المائلة فقط؟

III. أي الطبقات أعلاهم درجة حرارة؟

IV. ما اسم الطبقة (ع)؟

السؤال الثاني:

1 أي مما يلي لديه القدرة على تجديد الأجزاء المفقودة أو التالفة من جسمه؟

- أ الذبابة
ب الهيدرا
ج نجم البحر
د دودة الاسكارس

2 ما الذي يكون الكثبان الرملية؟

- أ النبات
ب الرياح
ج الجليد
د الجاذبية

3 يوضح الشكل المجاور أحد مصادر الطاقة البديلة وفيه تستخدم طواحين هوائية لإنتاج الكهرباء.



I. ما اسم مصدر الطاقة الذي يمثله

الشكل المجاور؟

II. اكتب التحول الذي يحدث في الطاقة

عندما تعمل هذه الطواحين.

III. لماذا يوصى بعدم بناء هذه الطواحين

في المناطق المأهولة بالسكان؟

4 ما التركيب الذي تتميز به معظم الأسماك عن الأنواع الأخرى من الفقاريات؟

- أ الرئة
ب القشور
ج الحراشف
د العيون

5 غُلت كرتان مشحونتان وخفيفتان س وص بوساطة خيط من النايلون كما هو موضح في الشكل المجاور. عندما يتم تقريب الكرتين من مسطرة بلاستيكية سالبة الشحنة فإن الكرة س تبتعد والكرة ص تنجذب.

ما نوع الشحنة الكهربائية التي تحملها كل من الكرة س؟:
الكرة ص؟:

6 أي مما يلي يدل على حدوث تعرية بفعل الجليديات؟

- أ السيول
ب صحاري مسطحة
ج وادي على شكل حرف U
د مواد متراكمة أسفل المنحدرات

7 يوضح الشكل المجاور ثلاثة حيوانات. حدد ما إذا كانت كل عبارة من العبارات أدناه والمتعلقة بالحيوانات الثلاثة صحيحة أم خاطئة، وذلك بتظليل دائرة واحدة لكل عبارة.



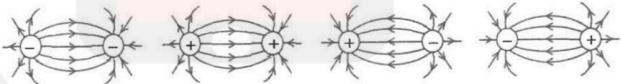
العبارة المتعلقة بالحيوانات الثلاثة	صحيحة	خاطئة
أ. تتكاثر بالبيض.	<input type="radio"/>	<input type="radio"/>
ب. تنتمي إلى المجموعة الفقارية نفسها.	<input type="radio"/>	<input type="radio"/>
ج. تتسوى في عدد الأرجل.	<input type="radio"/>	<input type="radio"/>
د. يغطي بيوضها قشور.	<input type="radio"/>	<input type="radio"/>

السؤال الثالث:

1 ما مصدر معظم أنواع الطاقة المستخدمة على الأرض؟

- أ الشمس
ب الرياح
ج النشاط الإشعاعي
د المواد الكيميائية

2 ما الشكل الذي يمثل مجالًا كهربائيًا صحيحًا؟



د

ج

ب

أ

3 يوضح الجدول المجاور بعضًا من خصائص أربعة حيوانات تمثلها الرموز س، ص، ع، ل.

الحيوان	هل يمتلك أجنحة؟	هل يبيض؟	هل يمتلك رنة؟
س	نعم	نعم	لا
ص	نعم	نعم	نعم
ع	لا	نعم	لا
ل	لا	لا	نعم

I. أي الحيوانات الأربعة من المحتمل أنه من الحشرات؟

.....

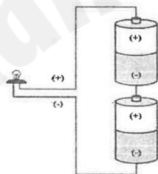
II. أي الحيوانات الأربعة من المحتمل أنه ثديي؟

.....

4 ما الذي يحرك الصفائح الأرضية؟

- أ الرياح
ب البراكين
ج تيارات الحمل
د الزلازل

5 يوضح الشكل المجاور دائرة كهربائية.



I. بأي طريقة وصلت البطارتين الكهربائيتين؟

.....

II. إذا كانت القوة الدافعة الكهربائية للبطارية الواحدة 1.5 فولت، فكم تساوي القوة الدافعة الكهربائية للبطارتين؟

.....

III. ماذا يحدث للتيار الكهربائي الذي يمر بهذه الدائرة، إذا زاد عدد البطاريات إلى ثلاث؟

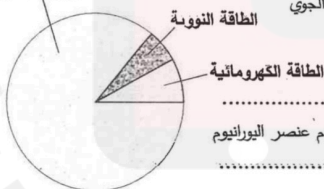
.....

6 ما الصفة التي تشترك فيها جميع الثدييات؟

- أ جلد مغطى بالفرو
ب غدد لبنية تغرز الحليب
ج جلد يمتص الأكسجين
د مشيمة تمد الجنين بالغذاء

7 يوضح الرسم البياني المجاور مصادر الطاقة المستخدمة في إحدى البلدان.

الوقود الأحفوري



I. يعاني هذا البلد من تلوث الهواء الجوي بغاز ثاني أكسيد الكربون.

ما السبب في ذلك؟

.....

II. أي مصادر الطاقة الثلاثة يستخدم عنصر اليورانيوم

للحصول عليها؟

.....

III. أي المصادر الثلاثة متجدد؟

.....



1 ما وظيفة ريش الزغب عند الطيور؟

أ الطيران

ب جذب الأرواح

ج العزل الحراري

د التحكم في التوازن

2 كيف تؤثر الشحنات السالبة المتجمعة في الجزء السفلي من السحابة على الأجسام التي تقع

تحتها مباشرة على سطح الأرض؟

أ تشحنها بالتأثير بشحنات كهربائية سالبة

ب تشحنها بالتأثير بشحنات كهربائية موجبة

ج تشحنها بالتوصيل بشحنات كهربائية سالبة

د تشحنها بالتوصيل بشحنات كهربائية موجبة

3 ضع علامة (✓) في المربع أمام كل خاصية مشتركة بين الإسفنجيات والجوفعويات.

☐ تتبرعم ☐ ترشح الغذاء من الماء ☐ تعيش في الماء

☐ لاقارية ☐ تتربك من طبقتين من الخلايا ☐ تحتوي على خلايا عصبية

4 يوضح الشكل المجاور أحد مصادر الطاقة الموجودة

في الأرض.

I. ماذا يسمى مصدر الطاقة الموضح

في الشكل؟

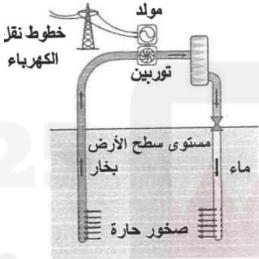
II. هل يصنف هذا المصدر ضمن المصادر

البديلة أم ضمن المصادر غير المتجددة؟

.....

III. ما الطاقة التي ينتجها هذا المصدر؟

.....



5 أيّ الخيارات التالية يصف التماثل في الحيوان الموضح

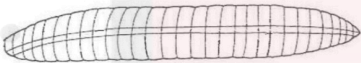
في الشكل المجاور؟

أ جانبي فقط

ب شعاعي فقط

ج عديم التماثل

د جانبي وشعاعي





6 ما الطاقة التي ينتجها الخلاط الكهربائي الموضح في

الشكل المجاور لكي يخلط الطعام؟

- أ كيميائية
ب حرارية
ج كهربائية
د حركية

7 لمعرفة أثر التجوية في قطعتين صخريتين مختلفتين يمثلهما الرمزان س و ص، قيس كتلة كل

منهما قبل وضعهما في محلول حمضي واحد، وبعد أسبوع من وضعهما. يوضح الرسم البياني المجاور

التغير الذي حدث في كتلة كل قطعة.

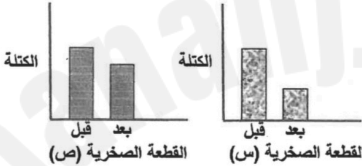
I. ما نوع التجوية التي تعرضت

لها القطعتان الصخريتان؟

II. أيهما تعرّض للتجوية أكثر:

القطعة الصخرية (س) أم

القطعة الصخرية (ص)؟



السؤال الخامس:

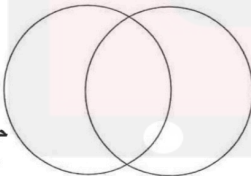
1 أي مما يلي يحوّل الطاقة الإشعاعية إلى طاقة كهربائية؟

- أ محرك السيارة
ب المدفأة الكهربائية
ج الخلية الكهروضوئية
د الشمعة المحترقة

2 أي مما يلي لا تقوم به الضفادع عند انخفاض درجة الحرارة؟

- أ تتحرك ببطء
ب تستهلك طاقة أقل
ج تدفن نفسها في الطين
د تختبئ في مناطق شديدة الرطوبة

3 اكتب أسماء الحيوانات الثمانية أنها في المكان المناسب من المنظم التخطيطي المجاور.



- القرش
الغزال
الضفدع
المحار
الأسد
السمندر

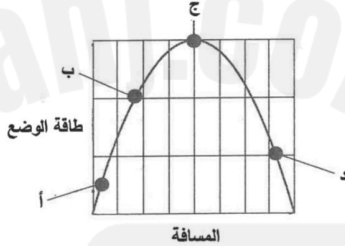
حيوانات تعيش
على اليابسة

حيوانات تعيش
في الماء

4 أي نوع من المخلوقات الحية التالية يغطي جسمها هيكل خارجي صلب من مادة الكيتين؟

- أ الرخويات
ب الديدان المفلطة
ج المفصليات
د الديدان الأسطوانية

5 يوضح الرسم البياني أدناه التغير الذي يحدث في طاقة وضع كرة عند قذفها إلى الأعلى ومن ثم سقوطها. أي موضع من المواضع الأربعة المبيّنة في الرسم تكون عنده طاقة وضع الكرة أكبر ما يمكن؟



6 ضع علامة (✓) في مربع واحد أمام المجموعة التي ينتمي إليها الحيوان الموضّح في الشكل المجاور.



☐ الحشرات ☐ ذوات الأرجل المئة ☐ العنكبوتات

حدد مما يلي سبب اختيارك للمجموعة أعلاه بوضع علامة (✓) في مربع واحد.

☐ قرون الاستشعار صغيرة
☐ وجود أربعة أزواج من الأرجل
☐ اتصال اثنان من الأجنحة بالجسم

7 أكمل الفراغات في العبارتين التاليتين مستخدماً الكلمات المناسبة المدرجة في الإطار أدناه.

الأشواك الخياشيم الأقدام الأنبوبية الجلد القدم العضلية الثغور التنفسية

I. يحدث التبادل الغازي في دودة الأرض من خلال ، بينما في الرخويات

المائية يتم بوساطة

II. تساعد دودة الأرض على الحركة، بينما تتحرك شوكيات الجلد بوساطة

.....

انتهت الأسئلة