

تم تحميل هذا الملف من موقع المناهج العُمانية



* للحصول على أوراق عمل لجميع الصفوف وجميع المواد اضغط هنا

<https://almanahj.com/bh>

* للحصول على أوراق عمل لجميع مواد الصف السابع اضغط هنا

<https://almanahj.com/bh/7>

* للحصول على جميع أوراق الصف السابع في مادة علوم ولجميع الفصول, اضغط هنا

<https://almanahj.com/bh/7science>

* للحصول على أوراق عمل لجميع مواد الصف السابع في مادة علوم الخاصة بـ الفصل الثاني اضغط هنا

<https://almanahj.com/bh/7science2>

* لتحميل كتب جميع المواد في جميع الفصول للـ الصف السابع اضغط هنا

<https://almanahj.com/bh/grade7>

للتحدث إلى بوت على تلغرام: اضغط هنا

https://t.me/omcourse_bot

مملكة البحرين

وزارة التربية والتعليم

إدارة الامتحانات / قسم الامتحانات

امتحان نهاية الفصل الثاني للعام الدراسي ٢٠١٣ / ٢٠١٤ م
للصف الأول الإعدادي

الزمن : ساعتان

المادة : العلوم

أجب عن جميع الأسئلة الآتية

28 درجة

السؤال الأول



(أ) تمثل العبارات أدناه سؤالاً من نوع الاختيار من متعدد. اختر الإجابة الصحيحة لكل عبارة، ثم ارسم دائرة حول الرمز الممثل لها.

1- جميع الحيوانات المائية التالية ذات تماثل شعاعي ما عدا:

- أ- جرار البحر.
- ب- قنفذ البحر.
- ج- قنديل البحر.
- د- نجم البحر.

2- أي أنواع المناظير الفلكية يمكن استعماله ليلاً ونهاراً وفي معظم الظروف الجوية؟

- أ- الكاسر.
- ب- العاكس.
- ج- الراديوي.
- د- الكهرومغناطيسي.

3- طبقة الغلاف الجوي الأقرب إلى سطح الأرض هي:

- أ- الستراتوسفير.
- ب- الميزوسفير.
- ج- التروبوبوسفير.
- د- التروبوسفير.

4- أي النجوم التالية درجة حرارتها أقل؟

- أ- الزرقاء.
- ب- الصفراء.
- ج- الحمراء.
- د- الخضراء.

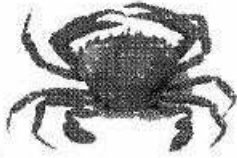
5-الموجة الكهرومغناطيسية الأطول بين الموجات التالية هي:

- أ-الراديو .
- ب-السينية .
- ج-الميكروويف .
- د-جاما .

6-ماذا تسمى عملية صعود الهواء الساخن وهبوط الهواء البارد؟

- أ-التوصيل .
- ب-الحمل .
- ج-الجبهة الهوائية .
- د-الاشعاع .

7-ما المجموعة التي ينتمي اليها الحيوان المبين في الشكل؟



- أ-الاسفنجيات .
- ب-الرخويات .
- ج-الجوفمعويات .
- د-المفصليات .

8-أي الكواكب التالية يعتبر الاقرب الى الأرض والشمس؟

- أ-المشتري .
- ب-الزهرة .
- ج-المريخ .
- د-عطارد .

12 درجة

(ب) اكتب اسم المفهوم العلمي الذي يمثل كل عبارة من العبارات التالية في المكان المخصص بين القوسين:

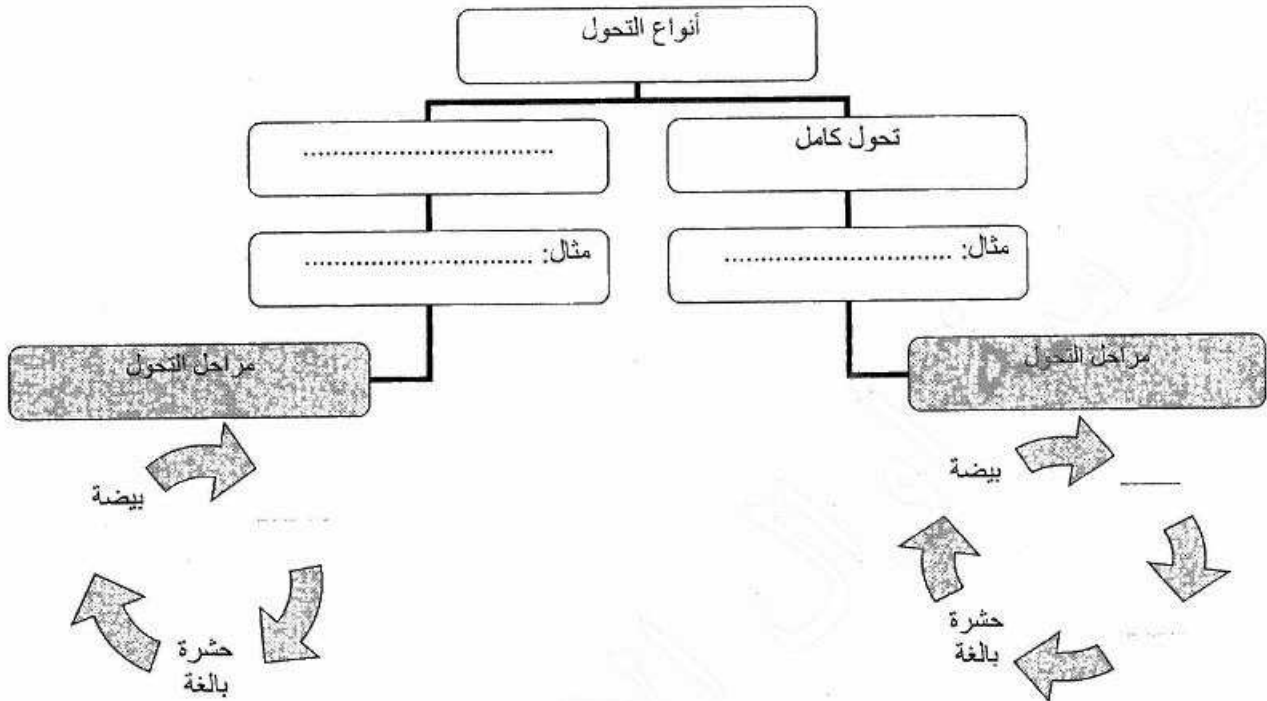
- 1- (درجة الحرارة التي يصل عندها الهواء الى حالة الاشباع ببخار الماء .)
- 2- (نوع من أجهزة الدوران يمر الدم خلاله في اوعية دموية بدلاً من تدفقه حول الاعضاء .)
- 3- (ريش خفيف ناعم صغير يعمل كطبقة عازلة تحتفظ بالهواء الدافئ بالقرب من جلد الطيور البالغة .)
- 4- (مجموعات من النجوم ذات شكل ثابت في السماء .)
- 5- (جسم كبير مكون من الجليد والصخور يدور حول الشمس في مدار اهليلجي .)
- 6- (وزن عمود الهواء من سطح الأرض الى نهاية الغلاف الجوي والمؤثر في وحدة المساحة .)

20 درجة

السؤال الثاني

6 درجات

(أ) أكمل المخطط التالي الذي يمثل أنواع التحول في الحشرات بالمعلومات الناقصة:



6 درجات

(ب) قارن في الجدول التالي بين الجبهات الهوائية الباردة والجبهات الهوائية الدافئة من حيث طريقة تكون كل منهما:

.....	الجبّهات الهوائيّة الباردة
.....	الجبّهات الهوائيّة الدافئة

8 درجات

(ج) فسر ما يلي تفسيراً علمياً صحيحاً:

1- معظم أنواع الحلزونات المائية مهددة بالانقراض.

2- تسمية الدودة القلبية بهذا الاسم.

3- يستطيع النسر التحليق عاليًا لفترة زمنية طويلة.

4- احتواء رئات الطيور والتدييات على عدد كبير جدًا من الحويصلات الهوائية.

السؤال الثالث

27 درجة

(أ) قارن بين كلاً مما يلي من خلال أوجه المقارنة المبينة في كل جدول من الجداول التالية:



-1

الأعاصير القمعية	الأعاصير البحرية	وجه المقارنة
		زمن استمرار حدوثها
		مسافة تحركها
		الخطورة



-2

الشكل	وجه المقارنة	نوع المد
		سبب حدوثه



-3

النيازك	الشهب	وجه المقارنة
		المواد المكونة لكل منهما
		التبخّر والانصهار
		الوصول إلى الأرض



(ب) يوضح الشكل التالي صورة العنكبوت، مستعيناً بالصورة وبما درسته أجب عما يلي:

1 - ماذا يسمى العنكبوت في الشكل؟

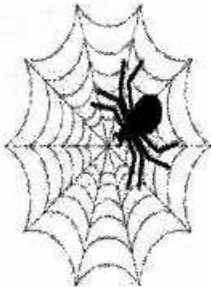
.....

2 - يمتاز هذا العنكبوت بجسمه المكون من قطعتين. أذكرهما.

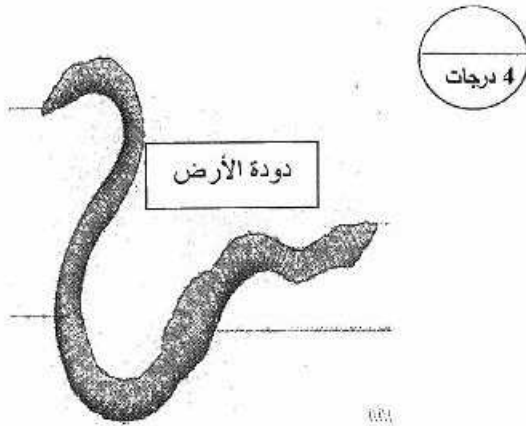
..... و و

3 - ما فائدة الزائدتين القريبتين من فمه؟

.....



(ج) من خلال الرسم الذي امامك اجب عن الاسئلة التالية:



1- ما اسم مجموعة الديدان التي تنتمي اليها دودة الأرض؟

.....

2- اذكر سببين لوجود طبقة رقيقة من المخاط على جسم دودة الارض.

.....

.....

3- اذكر وظيفة الأشواك في جسم دودة الأرض؟

.....

25 درجة

7 درجات

السؤال الرابع

(أ) من خلال دراستك للنجوم والمجرات اجب عن الأسئلة التالية:

1- ما اسم السحابة التي تبدأ بها حياة النجم؟

.....

2- على ماذا تعتمد دورة حياة النجم؟

.....

3- عدّد أنواع المجرات حسب شكلها.

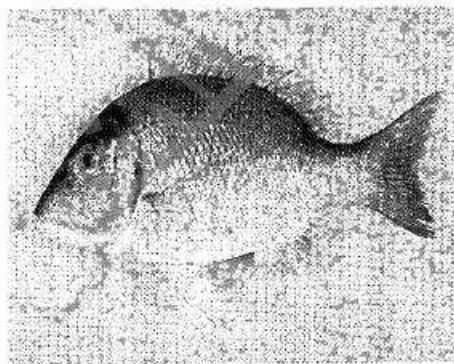
.....

4- ايهما يستخدم لقياس المسافات بين المجرات، الوحدة الفلكية ام السنة الضوئية؟ ولماذا؟

.....

.....

4 درجات



سمك الشعري

(ب) من خلال الرسم الذي امامك اجب عن الاسئلة التالية:

1- الى أي مجموعة ينتمي سمك الشعري؟

.....

2- ما السبب الرئيسي في غوص السمكة أو طفوها؟

.....

3- لماذا تتشابه معظم الأسماك العظمية في تركيب اجسامها؟

.....

4- ما نوع الإخصاب في سمك الشعري؟

.....

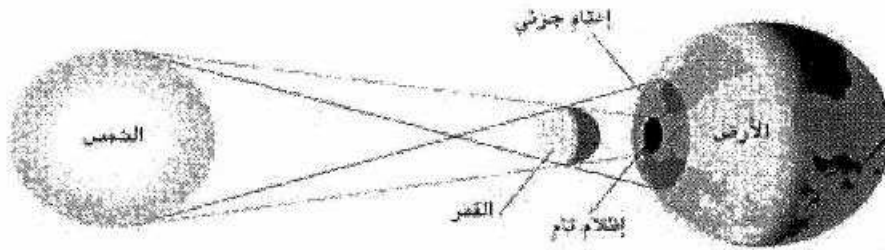
10 درجات

(ج) اكتب في المكان المخصص في الجدول امام كل مخلوق من المخلوقات الحية الواردة فيه اسم مجموعة المخلوقات الحية التي ينتمي اليها، وهل هو من الفقاريات او اللافقاريات (لاحظ المثال المحلول)

المخلوق الحي	فقاريات / لافقاريات	مجموعة المخلوق الحي (تصنيفه)
النعامه	فقاريات	الطيور
التمساح		
العلق		
الاسفنج		
المرجان		
نجم البحر		



(د) الشكل التالي يبين ظاهرة سببها العلاقة بين الشمس والأرض والقمر .



1- ما اسم هذه الظاهرة؟

.....

2- ما سبب حدوث هذه الظاهرة؟

.....

3- ما طور القمر أثناء حدوث هذه الظاهرة؟

.....

انتهت الاسئلة