

ملخص شامل عن النباتات البذرية



تم تحميل هذا الملف من موقع مناهج مملكة البحرين

موقع المناهج ← مناهج مملكة البحرين ← الصف السابع ← علوم ← الفصل الأول ← ملفات متنوعة ← الملف

تاريخ إضافة الملف على موقع المناهج: 17:28:17 2025-12-15

ملفات اكتب للمعلم اكتب للطالب ا اختبارات الكترونية ا اختبارات ا حلول ا عروض بوربوينت ا أوراق عمل
منهج انجليزي ا ملخصات وتقارير ا مذكرات وبنوك ا الامتحان النهائي ا للمدرس

المزيد من مادة
علوم:

التواصل الاجتماعي بحسب الصف السابع



صفحة مناهج مملكة
البحرين على
فيسبوك

الرياضيات

اللغة الانجليزية

اللغة العربية

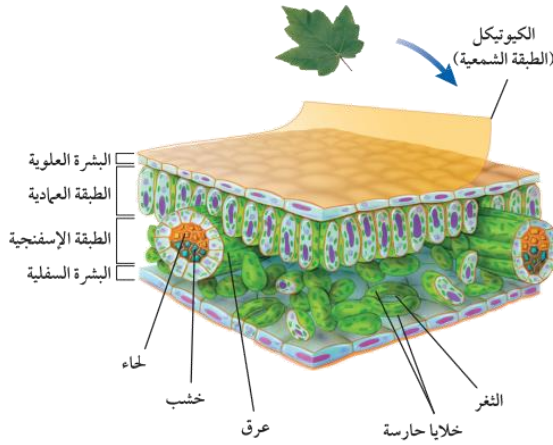
التربية الاسلامية

المواد على تلغرام

المزيد من الملفات بحسب الصف السابع والمادة علوم في الفصل الأول

ملخص الاختبار الثاني في مادة العلوم	1
الإجابة النموذجية لمراجعة الاختبار الثالث في مادة العلوم	2
الساعة الذهبية للاختبار الثالث في مادة العلوم	3
مراجعة الاختبار الثاني في مادة العلوم للصف الأول الإعدادي	4
مراجعة الاختبار الثاني في العلوم	5

ملخص درس النباتات البذرية



خصائص النباتات البذرية:

- 1) لها أوراق وجذور، وسيقان، وأنسجة وعائية.
- 2) تنتج البذور (تحتوي البذور على جنين ومخزون غذائي للجنين).
- 3) تقسم لمعارة البذور ومغطاة البذور.

أوراق النباتات البذرية: العضو المسؤول عن عملية تصنيع الغذاء

طبقة البشرة (علوية وسفلية)	تغطي البشرة وتحميها
طبقة شمعية (كيوتكل)	تمنع الماء من التبخر
الثغور	فتحات تسمح للماء والغازات بالدخول والخروج
الخلايا الحارسة	تتحكم في فتح وإغلاق الثغور
الطبقة العمادية	تحتوي خلايا طويلة متراسة تحتوي على البلاستيدات ويصنع الغذاء في هذه الطبقة
الطبقة الإسفنجية	تحتوي فراغات هوائية بين خلاياها وتحتوي على العروق
العروق	تتكون من الأنسجة الوعائية (الخشب واللحاء والكامبيوم)

سيقان النباتات البذرية:

أنواع السيقان	
ساق خشبية	ساق عشبية
صلبة	طرية وخضراء
الأشجار (نستخدمها لصنع الأثاث)	نبات النعناع

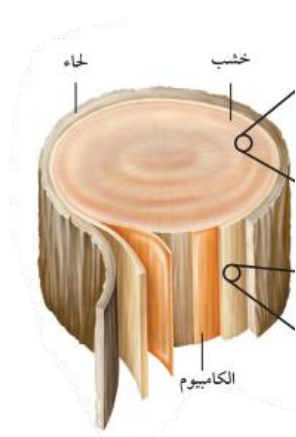
- 1) تحمل أجزاء النبات فوق سطح الأرض.
- 2) تنقل المواد بين الأوراق والجذور.
- 3) بعضها تخزن الغذاء (درنات البطاطس) و بعضها تخزن الماء (النباتات الصحراوية)
- 4) بعضها يقوم بعملية البناء الضوئي.
- 5) بعضها يساعد على التسلق.

جذور النباتات البذرية:

سؤال: لماذا المجموع الجذري في الشجرة كبير؟
جواب: لتثبيت النبات والحصول على كمية كافية من الماء والمواد الغذائية.

سؤال: لماذا النباتات التي تنمو في الماء ينمو جزء من جذورها خارج الماء؟
جواب: للحصول على الأكسجين من الهواء.

- 1) تمتص وتنقل الماء والأملاح الذائبة في التربة عبر الأنسجة.
- 2) تثبت النبات وتدعم أجزاء النبات فوق التربة كالساق والفروع.
- 3) بعضها يخزن الطعام كالجزر والشمندر وبعضها يخزن الماء.
- 4) امتصاص الأكسجين لعملية التنفس الخلوي.



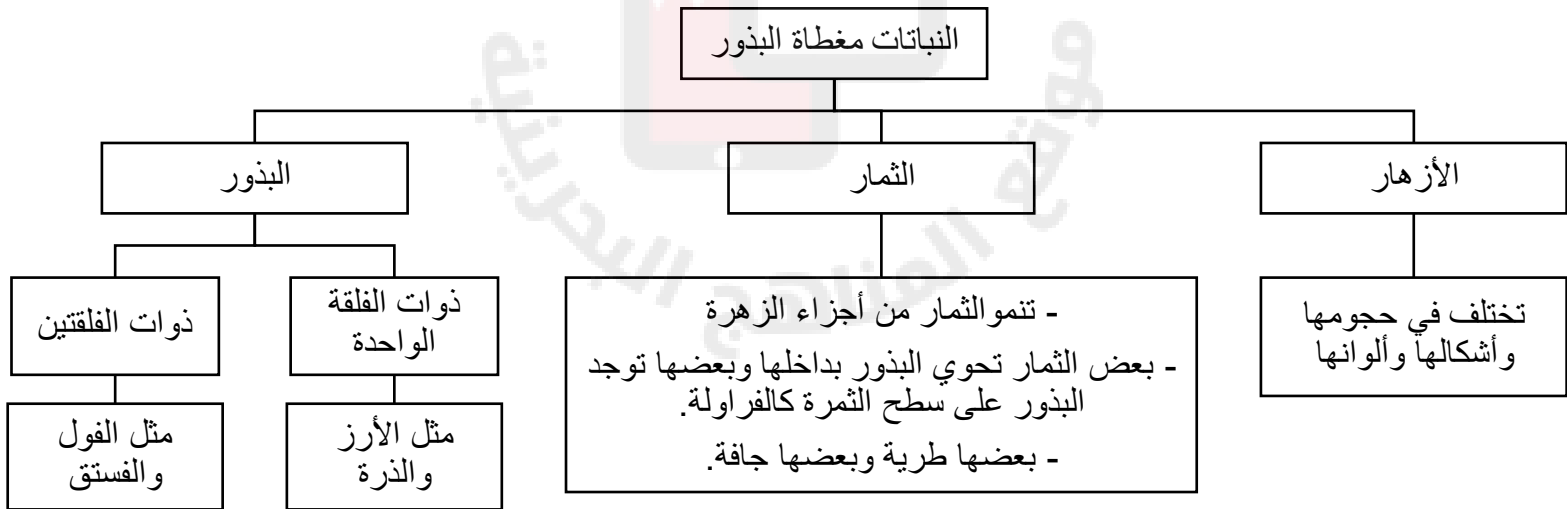
الأنسجة الوعائية	
الخشب	ينقل الماء والمواد الذائبة من الجذور لأجزاء النبات.
الكامبيوم	ينتج خلايا الخشب واللحاء.
اللحاء	ينقل السكر (الغذاء) من الأوراق لأجزاء النبات.

خصائص النباتات المعراة البذور: (الصنوبر - الجنكو - العرعر)

- نباتات وعائية بذورها **غير** محاطة بثمار + **لا تكون** زهور.
- نباتات معمرة وهي نباتات دائمة الخضرة.
- أوراقها **إبرية**.
- المخروطيات أكثرها شيوعاً ← تراكيب التكاثر فيها هي المخاريط ← توجد مخاريط ذكرية وأنثوية (تنمو البذور على الأنثوية).

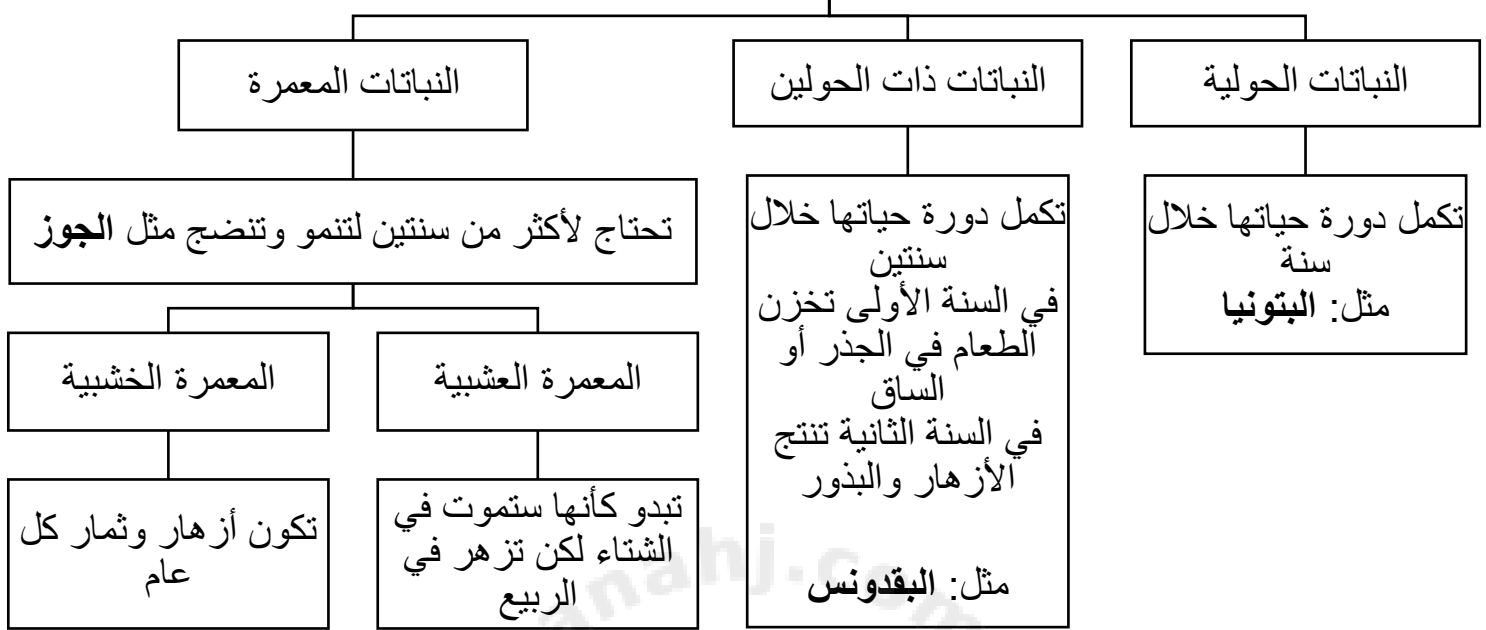
خصائص النباتات المغطاة البذور:

- نباتات وعائية بذورها **محاطة** بثمار + **تكون** زهور.
- موجودة في كل مكان (المياه الملحة - المياه العذبة - الصحاري - الغابات....)



ذوات الفلقتين	ذوات الفلقة الواحدة	وجه المقارنة
مضاعفات 4 و 5	مضاعفات 3	عدد البتلات
عريضة	رفيعة وطويلة	الأوراق
مرتبة بشكل حلقي	موزعة بشكل عشوائي	الحزم الوعائية
فلقتين	فلقة	البذرة

دورة حياة النباتات المغطاة البذور



أهمية النباتات البذرية

