

كراسة الأنشطة الصفية 2025 و 2026م غير محلولة



تم تحميل هذا الملف من موقع مناهج مملكة البحرين

موقع المناهج ← مناهج مملكة البحرين ← الصف السابع ← علوم ← الفصل الثاني ← ملفات متنوعة ← الملف

تاريخ إضافة الملف على موقع المناهج: 11:13:42 2026-02-14

ملفات اكتب للمعلم اكتب للطالب | اختبارات الكترونية | اختبارات | حلول | عروض بوربوينت | أوراق عمل
منهج انجليزي | ملخصات وتقارير | مذكرات وبنوك | الامتحان النهائي | للمدرس

المزيد من مادة
علوم:

إعداد: معلمي الصف الأول الإعدادي

التواصل الاجتماعي بحسب الصف السابع



صفحة مناهج مملكة
البحرين على
فيسبوك

الرياضيات

اللغة الانجليزية

اللغة العربية

التربية الاسلامية

المواد على تلغرام

المزيد من الملفات بحسب الصف السابع والمادة علوم في الفصل الثاني

كراسة العلوم ملف إنجاز الطالبة

1

كتاب الطالب الجزء الثاني

2

نقاط هامة في الفصل السادس

3

نماذج أسئلة امتحانات سابقة

4

مراجعة الفصلين التاسع والعاشر بدون إجابات

5

الفصل الدراسي الثاني
العام الدراسي: ٢٠٢٥ / ٢٠٢٦ م
إعداد: معلمي أول إعدادي

KINGDOM OF BAHRAIN
Ministry of Education
Arad Primary & intermediate
boys school
Science Department



مملكة البحرين
وزارة التربية والتعليم
مدرسة عراد الابتدائية والإعدادية للبنين
قسم العلوم

الكتاب المدرسي هو المصدر الرئيسي الأول لك وتلك الكراسة ماهي إلا وسيلة مساعدة لك

تلك الكراسة يُمنع بيعها أو الربحية منها وإنما لصالح أبنائنا الطلاب لوجه الله تعالى

كراسة الأنشطة الصفية للصف الأول الإعدادي في مادة العلوم للفصل الثاني من العام الدراسي ٢٠٢٥ / ٢٠٢٦ م

التاريخ: - / - / ٢٠٢٥ م

اسم الطالب /

الصف: ١٠ ع /



كراسة الأنشطة الصفية للصف الأول الإعدادي في مادة العلوم



للفصل الثاني
العام الدراسي ٢٠٢٥ - ٢٠٢٦ م

عزيزي الطالب

تذكر جيداً أن كتاب
المدرسة هو المصدر
الرئيسي لك في المادة
العلمية ولاغنى عنه
وهذه الكراسة ماهي إلا
وسيلة معينة لتدريبك
على الأسئلة فقط
والأساس هو كتاب
المدرسة في مادة العلوم

إعداد معلمي الصف الأول الإعدادي

منسق قسم العلوم
الأستاذ / يحيى أحمد محمد



المدير المساعد المتابع للقسم
الأستاذ / أحمد جمعة محمد سلمان

عزيزي الطالب

تذكر جيداً أن كتاب
المدرسة هو المصدر
الرئيسي لك في المادة
العلمية ولاغنى عنه
وهذه الكراسة ماهي إلا
وسيلة معينة لتدريبك
على الأسئلة فقط
والأساس هو كتاب
المدرسة في مادة العلوم

توقيع المعلم :-	الإيجابيات :	تنظيم الملف وإكماله	إكمال نواقص الحل	التركيز مع المعلم	الاهتمام أكثر
.....	إكمال نواقص الحل	إكمال نواقص الحل	التركيز مع المعلم	الاهتمام أكثر
.....	إكمال نواقص الحل	إكمال نواقص الحل	التركيز مع المعلم	الاهتمام أكثر



رئيس قسم العلوم
أ / يحيى أحمد محمد

إعداد معلمي الإعدادي
أ / عبد الغني علي - أ / يحيى أحمد محمد - أ / عماد الدين

نوع النشاط	علاجي	تعزيزي	إثرائي
------------	-------	--------	--------

الفصل الدراسي الثاني
العام الدراسي: ٢٠٢٥ / ٢٠٢٦ م
إعداد: معلمي أول إعدادي

KINGDOM OF BAHRAIN
Ministry of Education
Arad Primary & intermediate
boys school
Science Department



مملكة البحرين
وزارة التربية والتعليم
مدرسة عراد الابتدائية والإعدادية للبنين
قسم العلوم

الكتاب المدرسي هو المصدر الرئيسي الأول لك وتلك الكراسة ماهي إلا وسيلة مساعدة لك

تلك الكراسة يُمنع بيعها أو الربحية منها وإنما لصالح أبنائنا الطلاب لوجه الله تعالى

كراسة الأنشطة الصفية للصف الأول الإعدادي في مادة العلوم للفصل الثاني من العام الدراسي ٢٠٢٥ / ٢٠٢٦ م

التاريخ: - / / ٢٠

اسم الطالب /

الصف: ١ ع /

بطاقة تعريفية للطالب



صورة الطالب

اسم الطالب

الرقم السكاني

الصف : أول إعدادي فرقة

اسم ولي الأمر :

صلة قرابة ولي الأمر بالطالب

هاتف ولي الأمر

هاتف الطالب

البريد الإلكتروني لولي الأمر

البريد الإلكتروني للطالب

هوايات الطالب

أهداف الطالب خلال الفصل الثاني من العام الدراسي ٢٠٢٥ / ٢٠٢٦ م

.....
.....

توقيع المعلم :- / /	الإيجابيات :	تنظيم الملف وإكماله	الاهتمام أكثر
.....	إكمال نواقص الحل	الالتزام والتقليل من الكلام
		التركيز مع المعلم	زيادة المشاركة والتعاون

ختم التصحيح



رئيس قسم العلوم
أ / يحيى أحمد محمد

إعداد معلمي الإعدادي
أ / عبد الغني علي - أ / يحيى أحمد محمد - أ / عماد الدين

نوع النشاط	علاجي	تعزيزي	إثرائي
------------	-------	--------	--------



الكتاب المدرسي هو المصدر الرئيسي الأول لك وتلك الكراسة ماهي إلا وسيلة مساعدة لك

تلك الكراسة يُمنع بيعها أو الربحية منها وإنما لصالح أبنائنا الطلاب لوجه الله تعالى

كراسة الأنشطة الصفية للصف الأول الإعدادي في مادة العلوم للفصل الثاني من العام الدراسي ٢٠٢٥ / ٢٠٢٦ م

التاريخ :- / / ٢٠

اسم الطالب /

الصف: ١ ع /

اتفاقية مادة العلوم (اتفاقية ثلاثية بين المعلم والطالب وولي الأمر)

أولاً: اتفاقية مادة العلوم بين المعلم والطالب وبين الطلاب بعضهم البعض

- ١- ألتزم بإحضار كل الأدوات التي تخص مادة العلوم كاملة (الكتاب - الكراسة- الدفتر- ملف الانجازات).
 - ٢- أشارك بفاعلية في الدرس و ابذل جهدا واضحا في التعلم, وألتزم الهدوء أثناء حديث معلمي وأستأذن منه دائما قبل حديثي .
 - ٣- أخطب معلمي وزملائي دائما بالاحترام ولا أقاطع زميلي أثناء الإجابة أو أعترض على رأيه .
 - ٤- أحافظ على نظافة ونظام الصف والمختبر والصف الإلكتروني .
 - ٥- ألتزم بتوجيهات معلمي وأتعاون مع زملائي في تشكيل المجموعات التعاونية مع تبادل الخبرات الايجابية بيني وبين أفراد المجموعة
- 😊😊😊 تواعد يجب الالتزام بها :-

- ١- الحفاظ على نظافة الصف .
- ٢- الالتزام بحل الواجبات المنزلية وتقديمها في الموعد المحدد من قبل المعلم .
- ٣- إحضار أدواتك كاملة كل حصة .
- ٤- تفعيل البطاقات الخاصة بكل طالب .
- ٥- تفعيل المجموعات داخل الصف وتفعيل دور كل طالب داخل مجموعته .
- ٦- التزام كل مجموعة بالمكان المخصص لها .
- ٧- المجموعات سارية خارج الصف ((الصف الإلكتروني - المختبر - مصادر التعلم))
- ٨- الخروج من الصف في نظام وفق للترتيب المحدد من المعلم .
- ٩- على كل طالب ارتداء البطاقة التعريفية الخاصة به .
- ١٠ تفعيل الإشارات اليدوية المتفق عليها مع المعلم للحفاظ على بيئة صفية هادئة خلال

التقويم التكويني لمادة العلوم للصف الأول الإعدادي الفصل الثاني

الملاحظة المنظمة										ملف الطالب			المهمة			الاختبارات		المجموع الكلي	درجة التقويم التكويني	الامتحان النهائي
وقفة ١		وقفة ٢	المجموع	الدرجة المستحقة	الإجراءات التنظيمية	تحسين التعلم	المصادر	المجموع	الدرجة المستحقة	مجال ١	مجال ٢	مجال ٣	المجموع	الدرجة المستحقة	اختبار ١	اختبار ٢	المجموع			
سلوك الطالب	الاداء الأكاديمي																			
٤	٤	٤	١٦	١٥	٤	٤	٤	١٢	٢٠	٤	٤	٤	١٢	١٥	٢٥	٢٥	٥٠	١٠٠	٥٠	٥٠

توقيع المعلم :- / /	الإيجابيات :	تنظيم الملف وإكماله	الاهتمام أكثر
		إكمال نواقص الحل	الالتزام والتقليل من الكلام
		التركيز مع المعلم	زيادة المشاركة والتعاون

ختم التصحيح

الفصل الدراسي الثاني
العام الدراسي: ٢٠٢٥ / ٢٠٢٦ م
إعداد: معلمي أول إعدادي

KINGDOM OF BAHRAIN
Ministry of Education
Arad Primary & intermediate
boys school
Science Department



الكتاب المدرسي هو المصدر الرئيسي الأول لك وتلك الكراسة ماهي إلا وسيلة مساعدة لك

تلك الكراسة يُمنع بيعها أو الربحية منها وإنما لصالح أبنائنا الطلاب لوجه الله تعالى

كراسة الأنشطة الصفية للصف الأول الإعدادي في مادة العلوم للفصل الثاني من العام الدراسي ٢٠٢٥ / ٢٠٢٦ م

التاريخ: - / - / ٢٠٢٠ م

اسم الطالب /

الصف: ١ ع /

أمور ممنوعة نهائياً داخل الصف	أمور مصرح بها داخل الصف
١- لا يسمح بالكلام دون إذن من المعلم . ٢- لا يسمح بالأكل نهائياً داخل الصف خصوصاً ((العلكة والحب)) ٣- لا يسمح بشرب أي نوع من أنواع المشروبات داخل الصف عدا الماء . ٤- لا يسمح للطلاب بالتأخر عن وقت الحصة إلا بعذر مقبول من قبل المعلم . ٥- لا يسمح للطلاب بالخروج من الصف إلا لعذر مقبول وفي أضيق الحدود .	١- يصرح بالنقاش بين أفراد المجموعة دون إثارة فوضى . ٢- يصرح لقائد المجموعة فقط بالحركة لعرض أعمال مجموعته للمعلم أو المجموعات الأخرى بالكيفية التي يتم الاتفاق عليها مع المعلم . ٣- يصرح للطلاب الخروج ويتم تسجيل ذلك في سجل خاص لعدم تكرار خروج الطلاب معتادي الخروج . ٤- يصرح للطلاب بشرب الماء فقط في أي وقت دون إثارة فوضى . ٥- يصرح لأفراد المجموعة التعاون في إنجاز الأنشطة والأعمال المكلفين بها معاً .

ثانياً:- عزيزي ولي الأمر- عزيزي الطالب :-

يمكنكم التواصل مع معلم العلوم عبر طرق التواصل (البوابة التعليمية - الاتصال التليفوني - تطبيق التيمز - الحصص المكتبية - اللقاء التربوي مع المعلم)

اتفاقية الأعمال الكتابية

الفصل الثاني
2026-2025 م

المادة:
الصف:

مشروع المدرسة
حكايًا ورق

٠١ عليك بجمال الخط والتنظيم .

٠٢ لا تترك أي سؤال دون إجابة .

٠٣ ينجز النشاط في الوقت المحدد له .

٠٤ تجنب الألوان غير المسموح بها للكتابة .

٠٥ لا مانع من الاستفسار في حال الحاجة لذلك .

٠٦ مطلوب اطلاع و اعتماد ولي الأمر لأنشطتك .

اسم الطالب:

توقيع الطالب:

اسم المعلم:

توقيع المعلم:

توقيع المعلم :- / /	الإيجابيات :	تنظيم الملف وإكماله	إكمال نواقص الحل	التركيز مع المعلم	زيادة المشاركة والتعاون
.....	الاهتمام أكثر	الالتزام والتقليل من الكلام		

ختم التصحيح



الكتاب المدرسي هو المصدر الرئيسي الأول لك وتلك الكراسة ماهي إلا وسيلة مساعدة لك

تلك الكراسة يُمنع بيعها أو الربحية منها وإنما لصالح أبنائنا الطلاب لوجه الله تعالى

كراسة الأنشطة الصفية للصف الأول الإعدادي في مادة العلوم للفصل الثاني من العام الدراسي ٢٠٢٥ / ٢٠٢٦ م

التاريخ: - / - / ٢٠

اسم الطالب /

الصف: ١ ع /

رؤية المدرسة بالعلم والقيم نبني مجد الوطن رسالة المدرسة

ترسيخ مبدا المواطنة وتدعيم القيم الدينية في. ذاكرة وقلب كل طالب
بالمعايشة الحية لجميع المناسبات الوطنية المختلفة.
تنمية روح المسؤولية والمبادرة عن طريق توضيح الحقوق والواجبات
التي يجب على الطلبة ممارستها داخل المحيط المدرسي والمجتمعي.
تبني مشروعا تربويا سنويا يهدف لتنشئة الطلبة على اساس خلقي قوى
مثل: المحبة، الحوار، الولاء والانتماء، التسامح، العطاء، الشكر، الامل
والرجاء، الفرح، الحرية..... الخ
تأكيد مبدا الشراكة المجتمعية في جميع المجالات لتعميق روح
التعاون والانفتاح على احتياجات المجتمع وتقديم المساعدات
الضرورية، ايمانا بمبدأ " هيا نبني معا".
تطوير العملية التعليمية عن طريق تطوير المعلم تكنولوجيا وتسليحه
بكل جديد ومفيد للعملية التعليمية الإيجابية للطلاب للارتقاء بنواتج
التعلم ونشر القيم الإيجابية التي تحقق المواطنة الصالحة المتسمة
بالقيم الإسلامية .

توقيع المعلم :- / /	الإيجابيات :	تنظيم الملف وإكماله	إكمال نواقص الحل	الاهتمام أكثر	الالتزام والتقليل من الكلام	زيادة المشاركة والتعاون	التركيز مع المعلم
---------------------	--------------	---------------------	------------------	---------------	-----------------------------	-------------------------	-------------------

ختم التصحيح

الصف: ١٤ /

2009
لہجہ

الفصل الدراسي الثاني
العام الدراسي: ٢٠٢٥ / ٢٠٢٦ م
إعداد: معلمي أول إعدادي

KINGDOM OF BAHRAIN
Ministry of Education
Arad Primary & intermediate
boys school
Science Department



مملكة البحرين
وزارة التربية والتعليم
مدرسة عراد الابتدائية والإعدادية للبنين
قسم العلوم

الكتاب المدرسي هو المصدر الرئيسي الأول لك وتلك الكراسة ماهي إلا وسيلة مساعدة لك

تلك الكراسة يُمنع بيعها أو الربحية منها وإنما لصالح أبنائنا الطلاب لوجه الله تعالى

كراسة الأنشطة الصفية للصف الأول الإعدادي في مادة العلوم للفصل الثاني من العام الدراسي ٢٠٢٥ / ٢٠٢٦ م

التاريخ :- / / ٢٠ م

اسم الطالب /

الصف: ١ ع /

التعلم الرقمي



الانقسام المبتدئ
والمبتدئ



الانشطار الثاني
في البكتريا



الانسلخ عند
سرطان البحر



الاسكارس



التجدد في البلاتريا



التبرعم في الهيدرا



التبرعم في
الاسفنج



البكتريا



الحركة في دودة
الأرض



التدبيات الكيسية
الكثير



التغذية في
الاسفنج



التحول في
الحشرات



العنكبوت النسيج



العلق الطبي



الديدان المفلطحة



الدودة القلبية



دورة الماء في
الطبيعة



خلايا العظم



المد والحز



الفرق بين الخلية
النباتية والحيوانية

استخدم برنامج قارئ الباركود (QR)
للاطلاع على مقاطع الفيديو.
ويمكنك الدخول على الرابط التالي :-
<http://www.edunet.bh/>
والتواصل مع معلم المادة.



كسوف الشمس
وخسوف القمر
وأطوار القمر



دورة حياة الفراشة
التحول الكامل



دورة حياة
الضفدعة

الأستاذ / يحيى أحمد محمد - الأستاذ / عبد الغني علي - الأستاذ / عماد الدين عبد الله

توقيع المعلم :- / /	الإيجابيات :	تنظيم الملف وإكماله	إكمال نواقص الحل	التركيز مع المعلم	زيادة المشاركة والتعاون
.....	الاهتمام أكثر	الالتزام والتقليل من الكلام

ختم التصحيح

رئيس قسم العلوم
أ / يحيى أحمد محمد

إعداد معلمي الإعدادي
أ / عبد الغني علي - أ / يحيى أحمد محمد - أ / عماد الدين

إثرائي

تعزيزي

علاجي

نوع النشاط



الكتاب المدرسي هو المصدر الرئيسي الأول لك وتلك الكراسة ماهي إلا وسيلة مساعدة لك

تلك الكراسة يُمنع بيعها أو الربحية منها وإنما لصالح أبنائنا الطلاب لوجه الله تعالى

كراسة الأنشطة الصفية للصف الأول الإعدادي في مادة العلوم للفصل الثاني من العام الدراسي ٢٠٢٥ / ٢٠٢٦ م

التاريخ: - / / ٢٠

اسم الطالب /

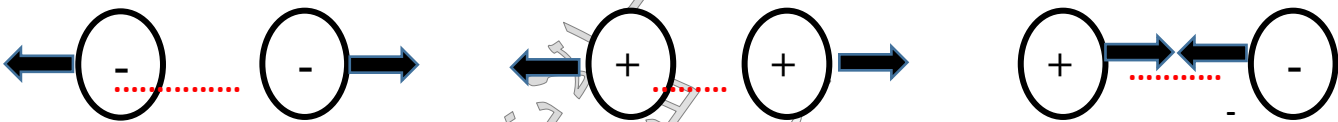
الصف: ١ ع /

الفصل السادس الكهرباء من ص ١٤ إلى ص ٣٩

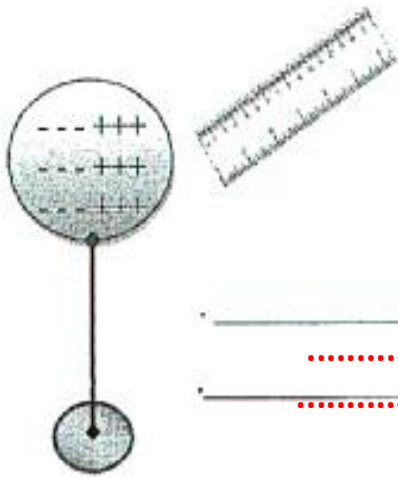
- السؤال الأول أ) اجب عن الأسئلة التالية:

١- لماذا تكون الذرة متعادلة كهربائيا في الظروف العادية ؟

٢- ما نوع القوة الناتجة بين كل شحنتين في الحالات التالية :



(ب) عند تقريب مسطرة مشحونة بشحنة كهربائية من كرة زجاجية تترتب الشحنات الكهربائية عليها كما هو موضح بالشكل في ضوء ذلك اجب عن الأسئلة الآتية:



١- ما أسم طريقة الشحن الكهربائي بين الجسمين؟

٢- ماذا نتوقع أن تكون شحنة المسطرة ؟

٣- استنتج سبب انتظام الشحنات على الكرة الزجاجية بالشكل المبين :
.....
.....

ج- قارن بين الشحن بالدلك ، الشحن بالتوصيل (التلامس) والشحن بالتأثير حسب الجدول :

وجه المقارنة	الشحن بالدلك	الشحن بالتوصيل (التلامس)	الشحن بالتأثير
انتقال الشحنات			
نوع الشحنات			

تنظيم الملف وإكماله	الاهتمام أكثر	الإيجابيات :	توقيع المعلم :- / /
إكمال نواقص الحل	الالتزام والتقليل من الكلام		
التركيز مع المعلم	زيادة المشاركة والتعاون		

ختم التصحيح



الكتاب المدرسي هو المصدر الرئيسي الأول لك وتلك الكراسة ماهي إلا وسيلة مساعدة لك

تلك الكراسة يُمنع بيعها أو الربحية منها وإنما لصالح أبنائنا الطلاب لوجه الله تعالى

كراسة الأنشطة الصفية للصف الأول الإعدادي في مادة العلوم للفصل الثاني من العام الدراسي ٢٠٢٥ / ٢٠٢٦ م

التاريخ :- / / ٢٠

اسم الطالب /

الصف: ١ ع /

السؤال الثاني : أ) اختر الإجابة الصحيحة فيما يلي برسم دائرة حول الرمز الممثل لها :

١- أي المواد التالية تصنع منها مانعة الصواعق ؟

أ- الفلين . ب- المطاط . ج- النحاس . د- البلاستيك .

٢- ماذا يحدث عند ذلك بالون بفراء قطعة ؟

أ- يشحن البالون بشحنات سالبة .
ب- يشحن البالون بشحنات موجبة .
ج- يشحن البالون بالتأثير .
د- تنتقل الإلكترونات من ذرات البالون إلى ذرات الفرو

٣- عملية تصريف الشحنات الكهربائية من السحابة إلى الأرض باستخدام مانعة الصواعق تسمى :

أ- التأريض . ب- التأثير . ج- التلامس . د- الدلك .

٤- يتم شحن الأجسام التي تقع تحت السحابة على الأرض بالتأثير بشحنات :

أ- سالبة . ب- موجبة . ج- متعادلة . د- ساكنة .

٥- أي الخيارات التالية يصف الكهرباء الساكنة ؟

أ- عدد الشحنات السالبة لا يساوي عدد الشحنات الموجبة .
ب- عدد الشحنات السالبة يساوي عدد الشحنات الموجبة .
ج- عدد الإلكترونات يساوي عدد النيوترونات .
د- عدد الإلكترونات أكثر من عدد النيوترونات .

٦- عند السير على سجادة بالحذاء تنتقل إلكترونات من ذرات السجادة إلى الحذاء ، ماذا تتوقع أن يحدث

عند لمس مقبض باب فلزي بيدك في هذه الحالة علماً بأن الهواء كان جافاً ؟

أ- تنتقل الإلكترونات من المقبض إلى اليد .
ب- تنتقل الإلكترونات من اليد إلى المقبض .
ج- تقترب إلكترونات ذرات المقبض من اليد .
د- تبقى الشحنة الساكنة على اليد .

٧- عملية إعادة ترتيب الشحنة الكهربائية في جسم ما بسبب وجوده ضمن مجال كهربائي تسمى :

أ- التفريغ الكهربائي . ب- الشحن بالتلامس . ج- الشحن بالتأثير . د- التأريض .

توقيع المعلم :- / /	الإجابيات :	تنظيم الملف وإكماله	إكمال نواقص الحل	التركيز مع المعلم	زيادة المشاركة والتعاون
.....	الاهتمام أكثر	الالتزام والتقليل من الكلام		

ختم التصحيح



الكتاب المدرسي هو المصدر الرئيسي الأول لك وتلك الكراسة ماهي إلا وسيلة مساعدة لك

تلك الكراسة يُمنع بيعها أو الربحية منها وإنما لصالح أبنائنا الطلاب لوجه الله تعالى

كراسة الأنشطة الصفية للصف الأول الإعدادي في مادة العلوم للفصل الثاني من العام الدراسي ٢٠٢٥ / ٢٠٢٦ م

التاريخ :- / / ٢٠

اسم الطالب /

الصف: ١ ع /

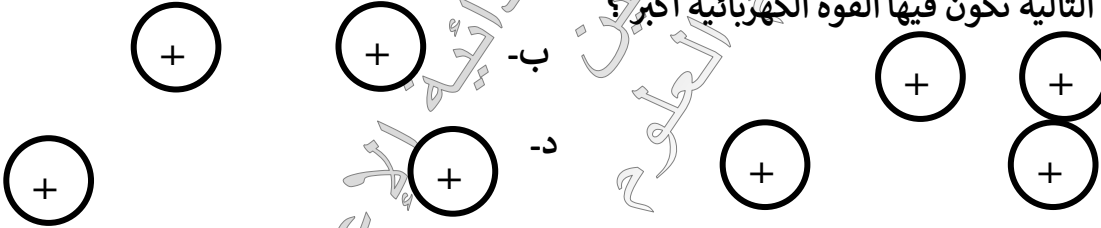
8- أي الخيارات التالية يصف جسماً مشحوناً بشحنة موجبة ؟

- أ- عدد النيوترونات أكثر من عدد البروتونات .
ب- عدد النيوترونات أكثر من عدد الإلكترونات .
ج- عدد البروتونات أكثر من عدد الإلكترونات .
د- عدد الإلكترونات أكثر من عدد البروتونات .



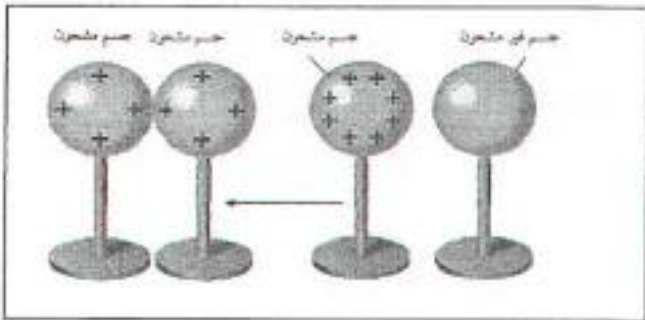
9- ما نوع الشحنة الكهربائية التي تحملها الكرة الممثلة بالحرف (س) في الشكل المجاور؟
أ- سالبة .
ب- موجبة .
ج- متعادلة .
د- ساكنة .

10- أي من الحالات التالية تكون فيها القوة الكهربائية أكبر؟
أ-
ب-
ج-
د-



11- يحيط بالشحنة الكهربائية الساكنة :
أ- مجال كهربائي
ب- مقاومة كهربائية
ج - تيار كهربائي
د- مجال مغناطيسي

12- ما نوع الشحن الكهربائي في الشكل ؟
أ- الدلك .
ب- التوصيل (التلامس)
ج- التأثير .
د- التفريغ .



توقيع المعلم :- / /	الإيجابيات :	تنظيم الملف وإكماله	الاهتمام أكثر
		إكمال نواقص الحل	الالتزام والتقليل من الكلام
		التركيز مع المعلم	زيادة المشاركة والتعاون

ختم التصحيح



الكتاب المدرسي هو المصدر الرئيسي الأول لك وتلك الكراسة ماهي إلا وسيلة مساعدة لك

تلك الكراسة يُمنع بيعها أو الربحية منها وإنما لصالح أبنائنا الطلاب لوجه الله تعالى

كراسة الأنشطة الصفية للصف الأول الإعدادي في مادة العلوم للفصل الثاني من العام الدراسي ٢٠٢٥ / ٢٠٢٦ م

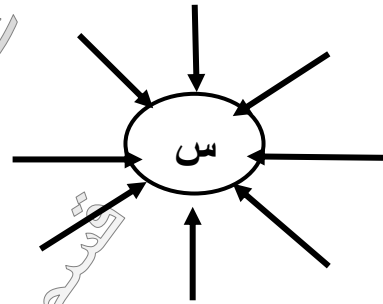
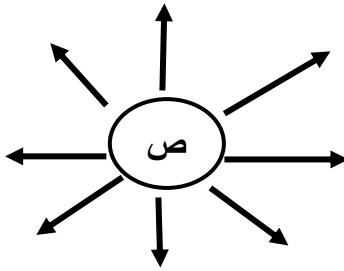
التاريخ: - / / ٢٠

اسم الطالب /

الصف: ١ ع /

السؤال الثالث :

ج) يوضح الشكل أدناه المجال الكهربائي لشحنتين كهربائيتين مختلفتين ممثلتين بالرمزين (س) ، (ص) .



مستعينا بالشكل ، وبما درسته ، اجب عن الأسئلة التالية :

- ١- ما نوع كل من الشحنتين الكهربائيتين (س) ، (ص) ؟
نوع الشحنة (س) :
نوع الشحنة (ص) :
- ٢- ما نوع القوة الكهربائية المتبادلة بين الشحنتين ؟ : تجاذب
- ٣- ماذا يحدث لهذه القوة الكهربائية عندما تقل المسافة بين هاتين الشحنتين ؟ :
- ٤- أي من الشحنتين الكهربائيتين تمثل جسيم البروتون ؟ :

د) اكتب المصطلح العلمي الدال على العبارات الاتية

- ١- (.....) إعادة ترتيب الشحنات الكهربائية بسبب وجود مجال كهربائي.
- ٢- (.....) انتقال الشحنات الكهربائية من مكان إلى آخر.
- ٣- (.....) مواد لا تسمح للشحنات الكهربائية بالحركة داخلها بسهولة .
- ٤- (.....) شرارة كهربائية ضخمة تحدث بسبب التفريغ الكهربائي بين سحابتين مختلفتين.
- ٥- (.....) انتقال الشحنات الكهربائية بين الشحنات المتلامسة

توقيع المعلم :- / /	الإيجابيات :	تنظيم الملف وإكماله	الاهتمام أكثر
.....	إكمال نواقص الحل	الالتزام والتقليل من الكلام
		التركيز مع المعلم	زيادة المشاركة والتعاون

ختم التصحيح



الكتاب المدرسي هو المصدر الرئيسي الأول لك وتلك الكراسة ماهي إلا وسيلة مساعدة لك

تلك الكراسة يُمنع بيعها أو الربحية منها وإنما لصالح أبنائنا الطلاب لوجه الله تعالى

كراسة الأنشطة الصفية للصف الأول الإعدادي في مادة العلوم للفصل الثاني من العام الدراسي ٢٠٢٥ / ٢٠٢٦ م

التاريخ :- / / ٢٠ م

اسم الطالب /

الصف: ١ ع /

الفصل السادس

الكهرباء التيارية

١- ما الذي يسبب مجال كهربائياً في الدائرة الكهربائية وبالتالي يؤدي إلى حركة الإلكترونات ؟
أ- الأسلاك . ب- البطارية . ج- المفتاح الكهربائي . د- المصباح الكهربائي

٢- تقاس المقاومة الكهربائية بوحدة تسمى :
أ- الفولت . ب- الأوم . ج- الأمبير . د- الثانية .

٣- ما الذي يعمل على تسريع الإلكترونات في الدائرة الكهربائية وتوحيد مسارها ؟
أ- المجال الكهربائي . ب- المقاومة الكهربائية . ج- الأسلاك . د- الجهد الكهربائي .

٤- تتحول الطاقة الكهربائية في فتيلة المصباح الكهربائي إلى :
أ- ضوء وصوت . ب- صوت وحرارة . ج- ضوء وحرارة . د- حركة وحرارة .

٥- يقاس فرق الجهد بين نقطتين في دائرة كهربائية بجهاز يسمى :
أ- الأميتر . ب- الفولتميتر . ج- الثرمومتر . د- الساعة الرقمية .

٦- ما شكل الطاقة في البطارية التي تتحول إلى طاقة كهربائية ؟
أ- حرارية . ب- ضوئية . ج- مغناطيسية . د- كيميائية .

٧- ينتج عن زيادة الجهد في دائرة كهربائية زيادة في :
أ- الشحنة الساكنة . ب- عدد الشحنات . ج- الطاقة المنقولة للدائرة . د- المقاومة الكهربائية

٨ - ما تفسيرك لتحول الطاقة الكهربائية إلى طاقة حرارية ؟
أ- انتقال الإلكترونات في الدائرة ب- اصطدام الإلكترونات بالذرات د- ارتفاع فرق الجهد الكهربائي

توقيع المعلم :- / /	الإيجابيات :	تنظيم الملف وإكماله	الاهتمام أكثر
		إكمال نواقص الحل	الالتزام والتقليل من الكلام
		التركيز مع المعلم	زيادة المشاركة والتعاون

ختم التصحيح



الكتاب المدرسي هو المصدر الرئيسي الأول لك وتلك الكراسة ماهي إلا وسيلة مساعدة لك

تلك الكراسة يُمنع بيعها أو الربحية منها وإنما لصالح أبنائنا الطلاب لوجه الله تعالى

كراسة الأنشطة الصفية للصف الأول الإعدادي في مادة العلوم للفصل الثاني من العام الدراسي ٢٠٢٥ / ٢٠٢٦ م

التاريخ :- / / ٢٠

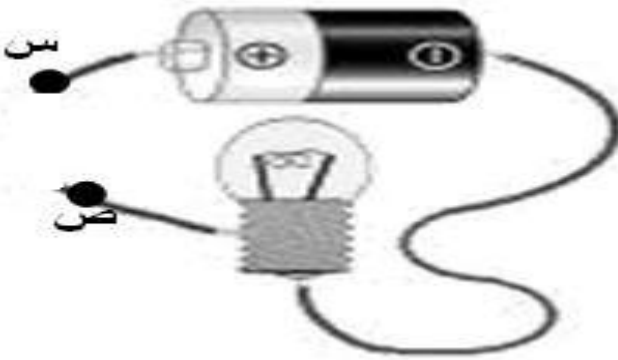
اسم الطالب /

الصف: ١ ع /

(ب) يرتبط الجهد والتيار والمقاومة في الدائرة الكهربائية بعضها ببعض . أجب عن الأسئلة التالية :

- ١- وضح العلاقة بين الجهد في دائرة كهربائية والمجال الكهربائي لهذه الدائرة .
- ٢- كيف يتأثر التيار الكهربائي بتلك العلاقة ؟
- ٣- ماذا يحدث للتيار الكهربائي عندما تزداد المقاومة في الدائرة ؟
- ٤- ماذا يسمى القانون الذي يربط بين الجهد والتيار والمقاومة في دائرة كهربائية ؟
- ٥- اكتب الصيغة الرياضية لهذا القانون .

السؤال الرابع : (أ) يوضح الشكل المجاور دائرة كهربائية . ضع في الجدول أدناه علامة (٧) فقط أمام المادة التي يمكن عند وصلها بالنقطتين (س) و (ص) في الدائرة الكهربائية إن يضيئ المصباح .



المادة	إضاءة المصباح
الزجاج	
الفضة	
الخشب	
المطاط	
الذهب	

توقيع المعلم :- / /	الإيجابيات :	تنظيم الملف وإكماله	الاهتمام أكثر
		إكمال نواقص الحل	الالتزام والتقليل من الكلام
		التركيز مع المعلم	زيادة المشاركة والتعاون

ختم التصحيح



الكتاب المدرسي هو المصدر الرئيسي الأول لك وتلك الكراسة ماهي إلا وسيلة مساعدة لك

تلك الكراسة يُمنع بيعها أو الربحية منها وإنما لصالح أبنائنا الطلاب لوجه الله تعالى

كراسة الأنشطة الصفية للصف الأول الإعدادي في مادة العلوم للفصل الثاني من العام الدراسي ٢٠٢٥ / ٢٠٢٦ م

التاريخ :- / / ٢٠

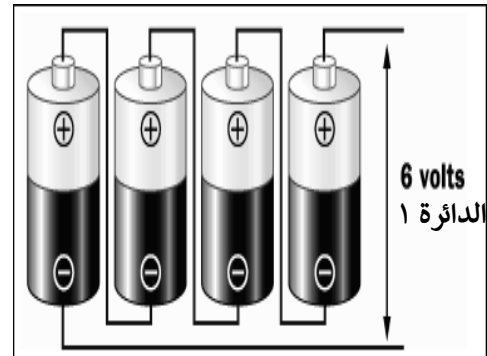
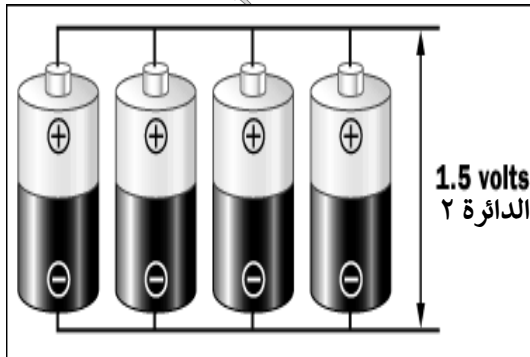
اسم الطالب /

الصف: ١ ع /

(ب) اكتب المفردة التي تصف كل من العبارات التالية على يمين كل منها بين القوسين :

- ١- (.....) سريان للشحنات الكهربائية .
- ٢- (.....) مسار مغلق تتحرك فيه الشحنات الكهربائية .
- ٣- (.....) مقياس لمدى ممانعة تدفق الإلكترونات خلال المادة .
- ٤- (.....) كمية الطاقة الكهربائية التي تنقلها الشحنات الكهربائية عندما تنتقل من نقطة إلى أخرى .
- ٥- (.....) فرق الجهد بين الطرفين الموجب والسالب للبطارية عندما تكون الدائرة مفتوحة

السؤال الخامس : قارن بين الدائرتين حسب الجدول :



وجه المقارنة	الدائرة (١)	الدائرة (٢)
طريقة توصيل البطاريات		
قيمة التيار الكهربائي (تزداد - تقل - لا تتغير)		
القوة الدافعة الكهربائية الكلية		

تنظيم الملف وإكماله	الاهتمام أكثر	الإيجابيات :	توقيع المعلم :- / /
إكمال نواقص الحل	الالتزام والتقليل من الكلام		
التركيز مع المعلم	زيادة المشاركة والتعاون		

ختم التصحيح



الكتاب المدرسي هو المصدر الرئيسي الأول لك وتلك الكراسة ماهي إلا وسيلة مساعدة لك

تلك الكراسة يُمنع بيعها أو الربحية منها وإنما لصالح أبنائنا الطلاب لوجه الله تعالى

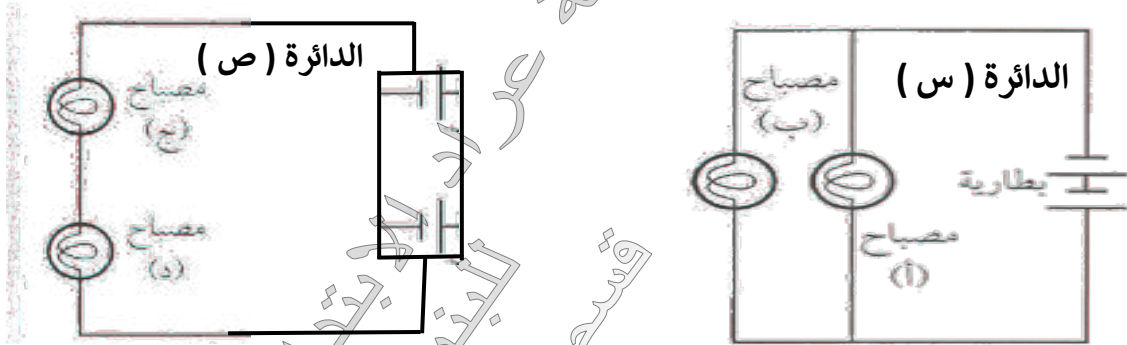
كراسة الأنشطة الصفية للصف الأول الإعدادي في مادة العلوم للفصل الثاني من العام الدراسي ٢٠٢٥ / ٢٠٢٦ م

التاريخ: - / / ٢٠

اسم الطالب /

الصف: ١ ع /

السؤال السادس : أ) يبين الرسم دائرتين كهربائيتين . مستعيناً به أجب عن الأسئلة التالية :



- ١- أيهما موصولة فيها الأعمدة الكهربائية على التوالي ؟
- ٢- وأيهما موصولة فيها على التوازي ؟ ص
- ٣- إذا علمت أن القوة الدافعة الكهربائية للعمود الواحد = ١,٥ فولت . احسب القوة الدافعة الكهربائية الكلية :

أ- الدائرة س : =

ب- الدائرة ص : =

توقيع المعلم :- / /	الإيجابيات :	تنظيم الملف وإكماله	الاهتمام أكثر
.....	إكمال نواقص الحل	الالتزام والتقليل من الكلام
		التركيز مع المعلم	زيادة المشاركة والتعاون

ختم التصحيح



الكتاب المدرسي هو المصدر الرئيسي الأول لك وتلك الكراسة ماهي إلا وسيلة مساعدة لك

تلك الكراسة يُمنع بيعها أو الربحية منها وإنما لصالح أبنائنا الطلاب لوجه الله تعالى

كراسة الأنشطة الصفية للصف الأول الإعدادي في مادة العلوم للفصل الثاني من العام الدراسي ٢٠٢٥ / ٢٠٢٦ م

التاريخ: - / / ٢٠ م

اسم الطالب /

الصف: ١ ع /

الفصل السابع (٧-١) الحيوانات اللافقارية

- (درس الاسفنجيات والجوفمعويات والديدان المفلطحة والديدان الاسطوانية

من ص ٤٤ إلى ص ٤٩)

السؤال الأول أ) اختر الإجابة الصحيحة فيما يلي برسم دائرة حول الرمز الممثل لها :

١- أي من العبارات التالية لا تتفق وخصائص الحيوانات ؟

أ- معظم خلاياها لها نواة . ب- ذاتية التغذية . ج- عديدة الخلايا د- معظمها يتحرك من مكان لآخر

٢- أي الخيارات التالية يصف التماثل في الإسفنجيات ؟

أ- شعاعية فقط . ب- جانبية فقط . ج- شعاعية وجانبية . د- عديدة التماثل .

٣- ما المجموعة الحيوانية الأكثر نسبة في عالم الحيوان ؟

أ- اللافقاريات . ب- الفقاريات . ج- الأسماك . د- الزواحف .

٥- كيف تتغذى الإسفنجيات ؟

أ- تقوم بعملية البناء الضوئي . ب- تصفي الطعام من الماء الغني بالمخلوقات المجهرية . ج- تلتهم الديدان المفلطحة .

٦- نمو إسفنج جديد من أجزاء منفصلة من جسم الإسفنج يسمى :

أ- تماثل . ب- تكاثر جنسي . ج- تكاثر لاجنسي . د- تبرعم .

٧- أي الخيارات التالية يصف الإسفنجيات ؟

أ- وحيدة الخلية . ب- تتكاثر جنسياً ولا جنسياً . ج- نباتات مائية . د- يتكون جسمها من طبقة واحدة من الخلايا

٨- أي من الحيوانات التالية جسمها مجوف ؟

أ- الإسفنجيات . ب- الجوفمعويات . ج- الديدان المفلطحة . د- الديدان الحلقية .

٩- ما عدد طبقات الخلايا التي يتكون منها جسم الجوفمعويات ؟

أ- واحدة . ب- اثنتان . ج- ثلاث . د- أربع .

توقيع المعلم :- / /	الإجابيات :	الاهتمام أكثر	تنظيم الملف وإكماله
.....	الالتزام والتقليل من الكلام	إكمال نواقص الحل
		زيادة المشاركة والتعاون	التركيز مع المعلم

ختم التصحيح



الكتاب المدرسي هو المصدر الرئيسي الأول لك وتلك الكراسة ماهي إلا وسيلة مساعدة لك

تلك الكراسة يُمنع بيعها أو الربحية منها وإنما لصالح أبنائنا الطلاب لوجه الله تعالى







كراسة الأنشطة الصفية للصف الأول الإعدادي في مادة العلوم للفصل الثاني من العام الدراسي ٢٠٢٥ / ٢٠٢٦ م

التاريخ :- / / ٢٠

اسم الطالب /

الصف: ١ ع /

(ب) صنف الحيوانات التالية بحسب نوع التماثل (شعاعي - جانبي - غير منتظم)

نوع التماثل	الكائن	نوع التماثل	الكائن
	 جراد البحر		 نجم البحر
	 قتديل البحر		 ضفدع
	 جندب		 أسفنج

توقيع المعلم :- / /	الإيجابيات :	تنظيم الملف وإكماله	الاهتمام أكثر
		إكمال نواقص الحل	الالتزام والتقليل من الكلام
		التركيز مع المعلم	زيادة المشاركة والتعاون

ختم التصحيح



الكتاب المدرسي هو المصدر الرئيسي الأول لك وتلك الكراسة ماهي إلا وسيلة مساعدة لك

تلك الكراسة يُمنع بيعها أو الربحية منها وإنما لصالح أبنائنا الطلاب لوجه الله تعالى

كراسة الأنشطة الصفية للصف الأول الإعدادي في مادة العلوم للفصل الثاني من العام الدراسي ٢٠٢٥ / ٢٠٢٦ م

التاريخ: - / / ٢٠

اسم الطالب /

الصف: ١ ع /

السؤال الثاني : أ) أملأ الفراغات في الجمل التالية بالكلمة المناسبة :

- ١- تحتوي الجوفمعويات على حول فمها .
- ٢- الخلايا اللاسعة في الجوفمعويات تسمى
- ٣- تتكاثر اللاسعات (الجوفمعويات) لاجنسياً بعملية تسمى
- ٤- عندما تتكاثر الجوفمعويات جنسياً فإنها تطلق
- ٥- الكائن الحي الذي يعتمد في غذائه على جسم مخلوق آخر يسمى
- ٦- تقوم الدودة الشريطية بامتصاص الغذاء المهضوم في الأمعاء بسبب عدم وجود
- ٧- دودة القلب التي تصيب الكلاب تنتمي إلى
- ٨- دودة الاسكارس مثال على الديدان
- ٩- تتنوع الديدان الأسطوانية منها و..... و.....
- ١٠- تنظيم أجزاء الجسم وفق نمط معين بحيث يمكن تقسيمه إلى أنصاف طولية أو شعاعية متشابهة يسمى
- ١١- معظم الحيوانات ذات تماثل أو

ب) اكتب فائدة أو أهمية واحدة لكل مما يلي :

- ١- الخلايا المبطنة للتجويف المركزي في حيوان الإسفنج :
- ٢- المسامات في جسم حيوان الإسفنج :
- ٣- التماثل الشعاعي للجوفمعويات :
- ٤- الممصات والخطاطيف في رأس الدودة الشريطية :

توقيع المعلم :- / /	الإيجابيات :	تنظيم الملف وإكماله	الاهتمام أكثر
.....	إكمال نواقص الحل	الالتزام والتقليل من الكلام
		التركيز مع المعلم	زيادة المشاركة والتعاون

ختم التصحيح



الكتاب المدرسي هو المصدر الرئيسي الأول لك وتلك الكراسة ماهي إلا وسيلة مساعدة لك

تلك الكراسة يُمنع بيعها أو الربحية منها وإنما لصالح أبنائنا الطلاب لوجه الله تعالى

كراسة الأنشطة الصفية للصف الأول الإعدادي في مادة العلوم للفصل الثاني من العام الدراسي ٢٠٢٥ / ٢٠٢٦ م

التاريخ: - / / ٢٠

اسم الطالب /

الصف: ١ ع /

السؤال الثالث: أ) انسب كل كائن حي إلى المجموعة التي ينتمي إليها وذلك بوضع العلامة (٧) في المكان المناسب من الجدول .

الكائن الحي	الإسفنجيات	الجوفمعويات	الديدان المفلطحة	الديدان الأسطوانية
دودة الاسكارس				
الهدرا				
الدودة الشريطية				
قنديل البحر				
المرجان				
الإسفنج				

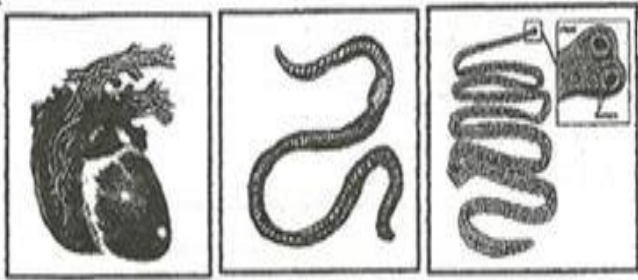
ب) مستعيناً بالأشكال الثلاثة المجاورة اجب عن الأسئلة التالية :

١- أنسب كل دودة من الديدان الواردة بين القوسين التاليين للشكل الذي يناسبها .
(دودة الأرض - الدودة القلبية - الدودة الشريطية)

أ- الشكل (١) :

ب- الشكل (٢) :

ج- الشكل (٣) :



شكل (٣)

شكل (٢)

شكل (١)

٢- أكتب رقم الشكل الذي يتوافق مع مسمى الديدان في الجدول التالي:

الديدان المفلطحة	الديدان الأسطوانية	الديدان الحلقية

٣- أي من الديدان المبينة في الاشكال الثلاثة:

أ- تنطفل على أمعاء الانسان:

ب- لها جهاز هضمي متكامل :

توقيع المعلم :- / /	الإيجابيات :	تنظيم الملف وإكماله	الاهتمام أكثر
		إكمال نواقص الحل	الالتزام والتقليل من الكلام
		التركيز مع المعلم	زيادة المشاركة والتعاون

ختم التصحيح

الفصل الدراسي الثاني
العام الدراسي: ٢٠٢٥ / ٢٠٢٦ م
إعداد: معلمي أول إعدادي

KINGDOM OF BAHRAIN
Ministry of Education
Arad Primary & intermediate
boys school
Science Department



مملكة البحرين
وزارة التعليم
مدرسة عراد الابتدائية والإعدادية للبنين
قسم العلوم

الكتاب المدرسي هو المصدر الرئيسي الأول لك وتلك الكراسة ماهي إلا وسيلة مساعدة لك

تلك الكراسة يُمنع بيعها أو الربحية منها وإنما لصالح أبنائنا الطلاب لوجه الله تعالى

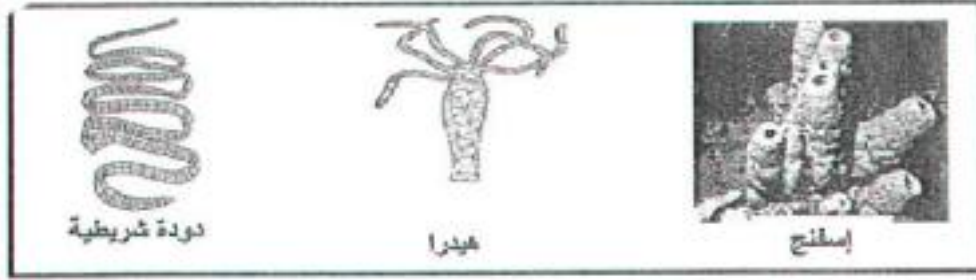
كراسة الأنشطة الصفية للصف الأول الإعدادي في مادة العلوم للفصل الثاني من العام الدراسي ٢٠٢٥ / ٢٠٢٦ م

التاريخ: - / / ٢٠

اسم الطالب /

الصف: ١ ع /

ج- يبين الشكل أدناه ثلاثة من الحيوانات اللافقارية. تأمله ثم أجب عن الأسئلة التي تليه.



- ١- إلى أي مجموعة من اللافقاريات ينتمي كل من الحيوانات الواردة في الشكل؟
- الإسفنج :
- الهيدرا :
- الدودة الشريطية :
- ٢- كيف تحصل الهيدرا والدودة الشريطية على الغذاء؟
- الهيدرا :
- الدودة الشريطية :
- ٣- صف عملية التكاثر اللاجنسي في الاسفنج .
.....
- ٤- كيف يصاب الانسان بالدودة الشريطية؟
.....

د) يبين الشكل أدناه مجموعة من الحيوانات اللافقارية تأمله وأجب عن الأسئلة التي تليه:



- ١- ما نوع التماثل في كل من الاسفنج وقنديل البحر ؟
- الاسفنج :
- قنديل البحر :
- ٢- إلى أي مجموعات اللافقاريات ينتمي كل من الحيوانات في الشكل ؟
- الاسفنج :
- قنديل البحر :
- الاسكاريس :
- ٣- كيف يستطيع قنديل البحر الإمساك بالفريسة ؟
.....

توقيع المعلم :- / /	الإيجابيات :	تنظيم الملف وإكماله	الاهتمام أكثر
		إكمال نواقص الحل	الالتزام والتقليل من الكلام
		التركيز مع المعلم	زيادة المشاركة والتعاون

ختم التصحيح



الكتاب المدرسي هو المصدر الرئيسي الأول لك وتلك الكراسة ماهي إلا وسيلة مساعدة لك

تلك الكراسة يُمنع بيعها أو الربحية منها وإنما لصالح أبنائنا الطلاب لوجه الله تعالى

كراسة الأنشطة الصفية للصف الأول الإعدادي في مادة العلوم للفصل الثاني من العام الدراسي ٢٠٢٥ / ٢٠٢٦ م

التاريخ: - / / ٢٠

اسم الطالب /

الصف: ١ ع /

الحيوانات اللافقارية الدرس (٧-٢)

درس الرخويات والديدان الحلقية والمفصليات وشوكيات الجلد من ص ٥٠ إلى ص ٥٨

السؤال الأول: أ) اختر الإجابة الصحيحة فيما يلي:

١- تستعين دودة الأرض في حركتها ب:

أ) الأشواك (ب) الأسواط (ج) الأقدام (د) الزوائد المفصلية

٢- أي المخلوقات الآتية له جهاز دوري مغلق؟

أ) الأخطبوط (ب) الحلزون (ج) المحار (د) الإسفنج

٣- أي الحيوانات الآتية لا ينتمي إلى المجموعة نفسها؟

أ) الحلزون (ب) نجم البحر (ج) الأخطبوط (د) المحار

٤- صفة لا تنتمي لباقي صفات الحلزونات هي:

أ) تتنفس عن طريق الخياشيم (ب) لها جهاز دوري مفتوح (ج) تصنع غذائها بنفسها (د) تغطيها اصداف



٦- يعد المحار من ذوات المصراعين بالشكل المجاور من المجموعة:

أ) الرخويات (ب) المفصليات (ج) الديدان الحلقية (د) شوكيات الجلد

٧- الفراشات والنمل والنحل والخنافس أمثلة على حشرات تمر خلال دورة حياتها ب:

أ) تحول غير كامل (ب) تحول كامل (ج) لا تقوم بأي تحول (د) عملية الانسلاخ

٩- أي المخلوقات الحية الآتية يتكون جسمه من جزأين رئيسيين؟

أ) الحشرات (ب) الرخويات (ج) العنكبوتيات (د) الديدان



- استخدم الصورة المجاورة للإجابة عن السؤال التالي.

١٠- ما نوع التماثل في الحيوان المبين في الصورة المجاورة؟

أ) عديم التماثل (ب) جانبي (ج) شعاعي (د) داخلي

توقيع المعلم :- / /	الإجابيات :	الاهتمام أكثر	تنظيم الملف وإكماله	ختم التصحيح
.....	الالتزام والتقليل من الكلام	إكمال نواقص الحل	
		زيادة المشاركة والتعاون	التركيز مع المعلم	

رئيس قسم العلوم
أ / يحيى أحمد محمد

إعداد معلمي الإعدادي

أ / عبد الغني علي - أ / يحيى أحمد محمد - أ / عماد الدين

21

إثرائي

تعزيزي

علاجي

نوع النشاط



الكتاب المدرسي هو المصدر الرئيسي الأول لك وتلك الكراسة ماهي إلا وسيلة مساعدة لك

تلك الكراسة يُمنع بيعها أو الربحية منها وإنما لصالح أبنائنا الطلاب لوجه الله تعالى

كراسة الأنشطة الصفية للصف الأول الإعدادي في مادة العلوم للفصل الثاني من العام الدراسي ٢٠٢٥ / ٢٠٢٦ م

التاريخ :- / / ٢٠

اسم الطالب /

الصف: ١ ع /

ب) اكتب المصطلح العلمي

- ١- (.....) حيوانات لمعظمها إصداف وقدم عضلية قوية ويغلف جسمها غشاء نسيجي رقيق يسمى العباءة.
- ٤- (.....) حيوانات متماثلة جانبياً ، لها زوائد مفصلية ، وهيكل خارجي لحمايتها وجسمها مكون من قطع.
- ٥- (.....) غطاء خارجي قاس من مادة الكيتين يدعم الجسم ويحميه ويقلل فقد الماء.
- ٦- (.....) تراكيب تنمو من الجسم كالأرجل أو الكلابات أو قرون الاستشعار .
- ٧- (.....) تغير كامل شكل المخلوق الحي أثناء مراحل النمو المختلفة (بيضة - يرقة - عذراء - حشرة كاملة) أو تغير غير كامل (بيضة - حورية - حيوان مكتمل النمو)

ج) اكتب فائدة أو أهمية واحدة لكل مما يلي :

- ١- عباءة الرخويات :
- ٢- الخياشيم في الرخويات:
- ٤- الطبقة المخاطية التي تغطي دودة الأرض :
- ٥- الهيكل الخارجي للمفصليات :
- ٦- الجهاز الدوري في الحشرات :

السؤال الثاني : اذكر السبب العلمي أ) بم تفسر :

- ١- الجهاز الدوري للمحار و الحلزون مفتوح :
- ٢- الجهاز الدوري للأخطبوط والحبار مغلق :
- ٣- إلتصاق العلق بالأسماك والسلاحف والحلازين والثدييات :
- ٤- عدم حمل دودة الأرض باليد الجافة :
- ٥- تسمية المفصليات بهذا الاسم :
- ٦- حركة الحيوانات ذات الهياكل الخارجية الكبيرة في الماء أسهل من حركتها على اليابسة :

توقيع المعلم :- / /	الإيجابيات :	تنظيم الملف وإكماله	الاهتمام أكثر
.....	إكمال نواقص الحل	الالتزام والتقليل من الكلام
		التركيز مع المعلم	زيادة المشاركة والتعاون

ختم التصحيح

الكتاب المدرسي هو المصدر الرئيسي الأول لك وتلك الكراسة ماهي إلا وسيلة مساعدة لك

تلك الكراسة يُمنع بيعها أو الربحية منها وإنما لصالح أبنائنا الطلاب لوجه الله تعالى

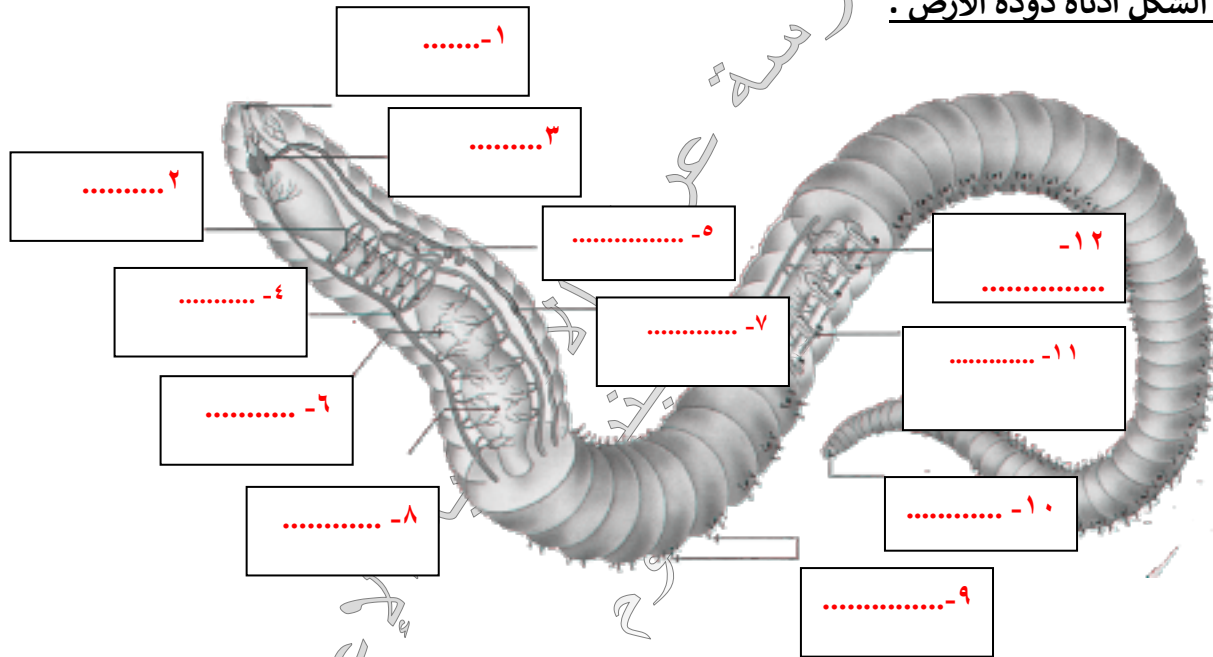
كراسة الأنشطة الصفية للصف الأول الإعدادي في مادة العلوم للفصل الثاني من العام الدراسي ٢٠٢٥ / ٢٠٢٦ م

التاريخ :- / / ٢٠

اسم الطالب /

الصف: ١٠ ع /

(ب) يوضح الشكل أدناه دودة الأرض .



مستعيناً به أجب عن الأسئلة التالية : ١- اكتب على الشكل أسماء الأجزاء المشار إليها بالأسهم بجوار الرقم الممثل لكل منها .

٢- اكتب وظيفة كل من :

- الجزء الممثل بالرقم (٩)

- الجزء الممثل بالرقم (١١)

٣- على ماذا تتغذى دودة الأرض ؟ :

٤- كيف تتنفس دودة الأرض ؟ :

(ج) قارن في الجدول أدناه بين الجهاز الدوري المفتوح والجهاز الدوري المغلق .

الجهاز الدوري المغلق	الجهاز الدوري المفتوح

توقيع المعلم :- / /	الإيجابيات :	تنظيم الملف وإكماله	الاهتمام أكثر
.....	إكمال نواقص الحل	الالتزام والتقليل من الكلام
		التركيز مع المعلم	زيادة المشاركة والتعاون

ختم التصحيح



الكتاب المدرسي هو المصدر الرئيسي الأول لك وتلك الكراسة ماهي إلا وسيلة مساعدة لك

تلك الكراسة يُمنع بيعها أو الربحية منها وإنما لصالح أبنائنا الطلاب لوجه الله تعالى

كراسة الأنشطة الصفية للصف الأول الإعدادي في مادة العلوم للفصل الثاني من العام الدراسي ٢٠٢٥ / ٢٠٢٦ م

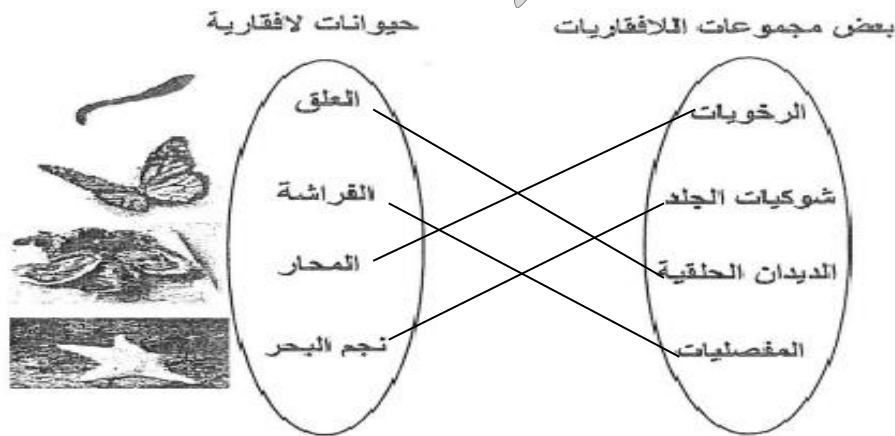
التاريخ :- / / ٢٠

اسم الطالب /

الصف: ١ ع /

د- يبين الشكل التالي قائمتين ، تمثل الأولى بعض مجموعات اللافقاريات والثانية بعض الحيوانات اللافقارية

(ترافقها صورتها تأمله ثم أجب عن الأسئلة التي تليه)



١- صل بخط بين اسم المجموعة في القائمة الأولى مع الحيوان الذي ينتمي لها في القائمة الثانية.

٢- ما نوع الجهاز الدوري في المحار وكيف ينتقل الدم خلاله؟

- نوع جهاز الدوران :

- كيف ينتقل الدم خلاله :

٣- ماذا يحوي رأس الفراشة ؟

٤- أي من الحيوانات في القائمة له القدرة على تجديد الأجزاء المفقودة من جسمه ؟

توقيع المعلم :- / /	الإيجابيات :	تنظيم الملف وإكماله	الاهتمام أكثر
.....	إكمال نواقص الحل	الالتزام والتقليل من الكلام
		التركيز مع المعلم	زيادة المشاركة والتعاون

ختم التصحيح



الكتاب المدرسي هو المصدر الرئيسي الأول لك وتلك الكراسة ماهي إلا وسيلة مساعدة لك

تلك الكراسة يُمنع بيعها أو الربحية منها وإنما لصالح أبنائنا الطلاب لوجه الله تعالى

كراسة الأنشطة الصفية للصف الأول الإعدادي في مادة العلوم للفصل الثاني من العام الدراسي ٢٠٢٥ / ٢٠٢٦ م

التاريخ :- / / ٢٠

اسم الطالب /

الصف: ١ ع /

السؤال الثالث (ب) يمثل كل من المخططين التاليين (أ) و (ب) دور حياة حشرتين مختلفتين ، مستعيناً بهما
أجب عن الأسئلة التالية :

المخطط (ب)



المخطط (أ)



١- اكتب على كل مخطط في الفراغ المخصص أسماء المراحل التي تتضمنها دورة حياة كل حشرة .

٢- أي من المخططين يمثل :

- تحولاً كاملاً ؟
- تحول غير كامل ؟

٣- أي من المخططين يمثل دورة حياة النحلة ؟ ولماذا ؟

السؤال الرابع :

أ- يتضمن الجدول أدناه بعض المخلوقات الحية ، اعتماداً عليه وعلى ما درسته عن الرخويات والمفصليات أجب عن الأسئلة التالية.

المحدد	الرخويات	المفصليات	له جهاز دوري مغلق	له جهاز دوري مفتوح
المخلوق الحي				
الأخطبوط				
النمل				
الحبار				
النحل				
الحلزون				

٢- أعط وظيفة واحدة لكل مما يلي ؟

- الأشواك في دودة الأرض

- الهيكل الخارجي في المفصليات

ب- قارن بين الكائنين المفصليين في الجدول التالي حسب المحددات.

المحددات	المفصليات	
عدد الأرجل لديها		
عدد أجزاء الجسم (رأس - صدر - بطن)		
نوع المفصليات		

تنظيم الملف وإكماله	الاهتمام أكثر	الإيجابيات :	توقيع المعلم :-
إكمال نواقص الحل	الالتزام والتقليل من الكلام		
التركيز مع المعلم	زيادة المشاركة والتعاون		

ختم التصحيح



الكتاب المدرسي هو المصدر الرئيسي الأول لك وتلك الكراسة ماهي إلا وسيلة مساعدة لك

تلك الكراسة يُمنع بيعها أو الربحية منها وإنما لصالح أبنائنا الطلاب لوجه الله تعالى

كراسة الأنشطة الصفية للصف الأول الإعدادي في مادة العلوم للفصل الثاني من العام الدراسي ٢٠٢٥ / ٢٠٢٦ م

التاريخ: - / / ٢٠

اسم الطالب /

الصف: ١ ع /

الحيوانات الفقارية الفصل الثامن (٨-١)

درس الحبلليات : الأسماك والبرمائيات والزواحف من ص ٧٠ إلى ص ٧٨

السؤال الأول : أ) اختر الإجابة الصحيحة فيما يلي :

١- أي الحيوانات الآتية له زعانف ؟
أ) البرمائيات ب) الزواحف ج) التماسيح د) الأسماك

٢- أي الأسماك لآتية لها مثانة غازية ؟
أ) القرش ب) الجلبي ج) السلمون د) الشفنينات

٤- أي الفقاريات الآتية تتنفس بواسطة الرئتين والجلد ؟
أ) البرمائيات ب) الأسماك ج) الزواحف د) السحالي

٥ - أي الحيوانات الآتية متغيرة درجة الحرارة ؟
أ) الزرافة ب) النعامة ج) الضفدعة د) البطريق

- استخدم الصورة الآتية في الإجابة عن السؤالين التاليين :

٦- السمكة الموضحة في الشكل مثلاً على الأسماك ؟

أ) اللافكية ب) الرئوية
ج) العظمية د) الغضروفية



٧- أي من الآتي ليس من صفاتها ؟

أ) جسمها يشبه الانبوب ، طويل وغير مغطى بقشور
ب) قشورها خشنة كورق الصنفرة
ج) لها فم دائري عضلي بدون فك
د) لها تراكيب حادة شبيهة بالأسنان

توقيع المعلم :- / /	الإجابيات :	تنظيم الملف وإكماله	إكمال نواقص الحل	التركيز مع المعلم	زيادة المشاركة والتعاون
.....	الاهتمام أكثر	الالتزام والتقليل من الكلام		

ختم التصحيح



الكتاب المدرسي هو المصدر الرئيسي الأول لك وتلك الكراسة ماهي إلا وسيلة مساعدة لك

تلك الكراسة يُمنع بيعها أو الربحية منها وإنما لصالح أبنائنا الطلاب لوجه الله تعالى

كراسة الأنشطة الصفية للصف الأول الإعدادي في مادة العلوم للفصل الثاني من العام الدراسي ٢٠٢٥ / ٢٠٢٦ م

التاريخ: - / / ٢٠

اسم الطالب /

الصف: ١ ع /

(ب) اكتب المفردة التي تصف كل من العبارات التالية على يمين كل منها بين القوسين :

- ١- (.....) حيوانات لها حبل ظهري وحبل عصبي وجيوب بلعومية مثل الفقاريات .
 - ٢- (.....) حبلات لها هيكل عظمي داخلي .
 - ٣- (.....) تراكيب خيطية لحمية (فتائل) مليئة بالشعيرات الدموية .
 - ٤- (.....) كيس هوائي يتحكم في العمق الذي تسبح فيه الأسماك .
 - ٦- (.....) حيوانات فقارية تقضي جزءاً من حياتها في الماء والجزء الآخر على اليابسة .
 - ٧- (.....) فترة خمول تنام فيها بعض الحيوانات خلال الشتاء
- السؤال الثاني: أ) اكتب في الجدول التالي فرقاً واحداً بين الحيوانات ذوات الدم البارد والحيوانات ذوات الدم الحار .

أوجه المقارنة	الحيوانات ذوات الدم البارد	الحيوانات ذوات الدم الحار
المفهوم		
الأمثلة		

(ب) اكتب فائدة أو أهمية واحدة لكل مما يلي :

- ١- الخياشيم في الأسماك :
- ٢- الزعانف الظهرية والبطنية في الأسماك :
- ٣- الزعانف الجانبية في الأسماك :
- ٤- الزعانف الذيلية في الأسماك :
- ٥- المثانة الغازية في الأسماك :
- ٦- البويضة الأمينية :

توقيع المعلم :- / /	الإيجابيات :	تنظيم الملف وإكماله	الاهتمام أكثر
		إكمال نواقص الحل	الالتزام والتقليل من الكلام
		التركيز مع المعلم	زيادة المشاركة والتعاون

ختم التصحيح



الكتاب المدرسي هو المصدر الرئيسي الأول لك وتلك الكراسة ماهي إلا وسيلة مساعدة لك

تلك الكراسة يُمنع بيعها أو الربحية منها وإنما لصالح أبنائنا الطلاب لوجه الله تعالى

كراسة الأنشطة الصفية للصف الأول الإعدادي في مادة العلوم للفصل الثاني من العام الدراسي ٢٠٢٥ / ٢٠٢٦ م

التاريخ: - / / ٢٠

اسم الطالب /

الصف: ١ ع /

ج) قارن بين الأسماك العظمية واللافكيات والأسماك الغضروفية وفق أوجه المقارنة الواردة بالجدول أدناه .

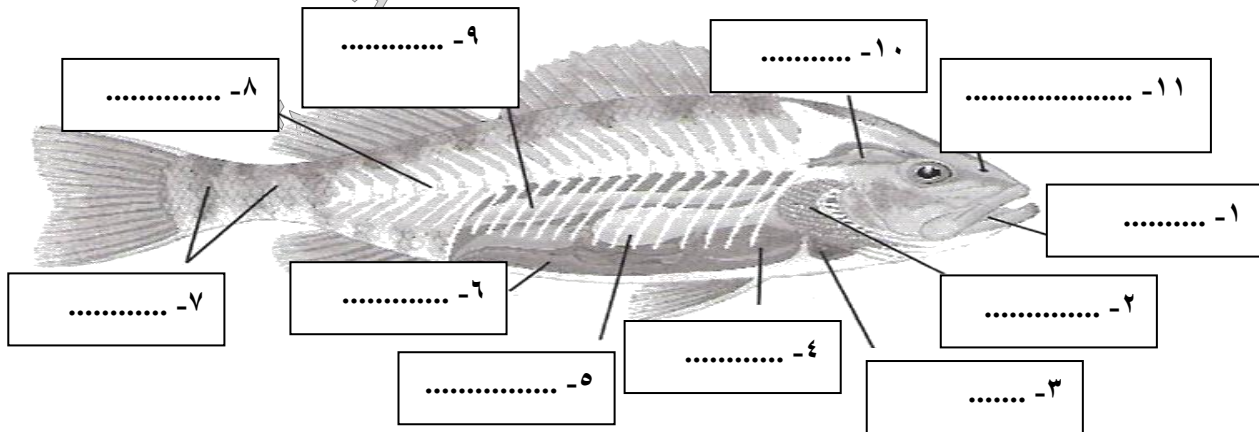
أوجه المقارنة	الأسماك العظمية	اللافكيات	الأسماك الغضروفية
تركيب الهيكل			
القشور			

د) اكتب ثلاثة خصائص تمتلكها البرمائيات كالضفادع تمكنها من العيش على اليابسة .

- ١-
- ٢-
- ٣-

السؤال الثالث :

أ) يوضح الشكل أدناه تركيب جسم السمكة العظمية . مستعيناً به أجب عن السؤالين التاليين :



i. اكتب على الشكل أسماء الأجزاء المشار إليها بالأسهم بجوار الرقم الممثل لكل منها .

ii. أي من الأجزاء المشار إليها بالأسهم :

- يتحكم في طفو وانغمار السمكة في الماء ؟ يحدث فيه التبادل الغازي ؟

توقيع المعلم :- / /	الإيجابيات :	تنظيم الملف وإكماله	إكمال نواقص الحل	التركيز مع المعلم
.....	الاهتمام أكثر	الالتزام والتقليل من الكلام	زيادة المشاركة والتعاون

ختم التصحيح



الكتاب المدرسي هو المصدر الرئيسي الأول لك وتلك الكراسة ماهي إلا وسيلة مساعدة لك

تلك الكراسة يُمنع بيعها أو الربحية منها وإنما لصالح أبنائنا الطلاب لوجه الله تعالى

كراسة الأنشطة الصفية للصف الأول الإعدادي في مادة العلوم للفصل الثاني من العام الدراسي ٢٠٢٥ / ٢٠٢٦ م

التاريخ: - / / ٢٠

اسم الطالب /

الصف: ١ ع /

ج) فسر ما يلي

- ١- حاجة البرمائيات لإبقاء جلدها رطباً عندما تكون على اليابسة :
- ٢- للسلاحف غطاء صلب :
- ٤- جلد الزواحف مغطى بالحراشف :
- ٥- الماء ضروري للبرمائيات :
- ٦- الماء غير ضروري لتكاثر الزواحف :

السؤال الرابع أ) يمثل الشكل أدناه سمك السلمون والأفعى والسلمندر اعتماداً عليه وعلى ما درستته عنها أجب عن الأسئلة التالية:



- ١- هل البرمائيات من ذوات الدم الحار أم من ذوات الدم البارد؟
- ٢- تتم عملية التنفس في البرمائيات المكتملة النمو بطريقتين ما هما ؟
أ-
ب-
- ٣- إلى أي نوع من الأسماك يصنف سمك السلمون ؟
- ٤- ما تركيب الموجود في السمكة ليساعدها على الاتزان أثناء السباحة في الماء؟
- ٥- ما التكيفان اللذان يساعدان الزواحف على التكاثر بنجاح على اليابسة؟
أ-
ب-

توقيع المعلم :- / /	الإيجابيات :	تنظيم الملف وإكماله	الاهتمام أكثر
.....	إكمال نواقص الحل	الالتزام والتقليل من الكلام
		التركيز مع المعلم	زيادة المشاركة والتعاون

ختم التصحيح



الكتاب المدرسي هو المصدر الرئيسي الأول لك وتلك الكراسة ماهي إلا وسيلة مساعدة لك

تلك الكراسة يُمنع بيعها أو الربحية منها وإنما لصالح أبنائنا الطلاب لوجه الله تعالى

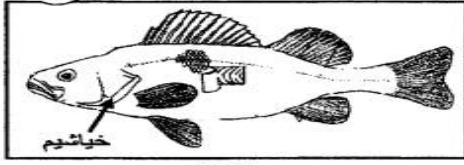
كراسة الأنشطة الصفية للصف الأول الإعدادي في مادة العلوم للفصل الثاني من العام الدراسي ٢٠٢٥ / ٢٠٢٦ م

التاريخ: - / / ٢٠

اسم الطالب /

الصف: ١ ع /

(ب) يمثل الشكل المجاور أحد الأنواع الرئيسية للأسماك مستعيناً به وبما درسته أجب عن التالي



سمكة الشعري

١- نوع سمكة الشعري في الشكل المجاور ؟

.....

٢- ما هي وظيفة الخياشيم؟

.....

٣- العضو المساعد على التحكم في العمق الذي تسبح فيه السمكة؟

.....

(ج) من خلال دراستك الأسماك والبرمائيات والزواحف أجب عن الأسئلة التالية :

١- يمتاز تركيب جسم السمكة العظمية بخاصيتين تمكنها من الانسياب بسهولة عبر الماء ما هما

أ- ب-

٢- اختر الإجابة الصحيحة بوضع إشارة (✓) في المربع أمامها

- تتكاثر الأسماك بالإخصاب

☐

الخارجي

☐

الداخلي

☐

- الذي يتحكم في العمق الذي تسبح فيه السمكة

الزعنفة الذيلية

☐

المثانة الغازية

☐

سمك الشعري

٢٠

(د) اكتب ثلاث خصائص ساعدت الزواحف على التكيف للمعيشة على اليابسة.

١-

٢-

٣-

توقيع المعلم :- / /	الإيجابيات :	تنظيم الملف وإكماله	الاهتمام أكثر
.....	إكمال نواقص الحل	الالتزام والتقليل من الكلام
		التركيز مع المعلم	زيادة المشاركة والتعاون

ختم التصحيح



الكتاب المدرسي هو المصدر الرئيسي الأول لك وتلك الكراسة ماهي إلا وسيلة مساعدة لك

تلك الكراسة يُمنع بيعها أو الربحية منها وإنما لصالح أبنائنا الطلاب لوجه الله تعالى

كراسة الأنشطة الصفية للصف الأول الإعدادي في مادة العلوم للفصل الثاني من العام الدراسي ٢٠٢٥ / ٢٠٢٦ م

التاريخ: - / / ٢٠ م

اسم الطالب /

الصف: ١ ع /

الفصل الثامن الحيوانات الفقارية (٨-٢)

- (درس الطيور والثدييات من ص ٧٩ إلى ص ٩٥)

السؤال الأول : أ) اختر الإجابة الصحيحة فيما يلي :

١- أي التكييفات الآتية تساعد الطيور على الطيران ؟

أ) عظام خفيفة (ب) جسم مستعرض (ج) منقار كبير (د) بيض ذو قشرة قاسية

٣- ما الوظيفة الرئيسية للريش المبين في الشكل المجاور ؟

أ) الطيران (ب) العزل الحراري (ج) جذب الأزواج (د) عدم الابتلال بالماء



٤- ما هي الميزة التي لا تملكها إلا الثدييات ؟

أ) عيون تميز الألوان (ب) غدد تفرز الحليب (ج) جلد يمتص الأكسجين (د) حراشف تحمي الجسم

ب) اكتب المفردة التي تصف كل من العبارات التالية على يمين كل منها بين القوسين

- ١- (.....) ريش قوي خفيف الوزن يعطي الطيور شكلها ولونها ويساعدها على التحليق والتزاوج والتخفي من الاعداء .
- ٢- (.....) ريش رقيق يحتفظ بالهواء الدافئ بالقرب من جسم الحيوان .
- ٦- (.....) ثدييات تضع بيضاً محاطاً بقشور بدلاً من ولادة فرد حي .
- ٧- (.....) ثدييات تلد أفراد غير مكتملة النمو وتكمل نموها داخل أكياس في جسم الأم .
- ٨- (.....) ثدييات تنمو أجنتها داخل رحم الأم وتحتوي مشيمة تزود الجنين بالغذاء والأكسجين وتخلصه من الفضلات

ج) اذكر ثلاثة خصائص تمتلكها الطيور ساعدتها على التكيف للطيران .

- ١-
- ٢-
- ٣-

توقيع المعلم :- / /	الإيجابيات :	تنظيم الملف وإكماله	إكمال نواقص الحل	التركيز مع المعلم	زيادة المشاركة والتعاون
.....	الاهتمام أكثر	الالتزام والتقليل من الكلام		





الكتاب المدرسي هو المصدر الرئيسي الأول لك وتلك الكراسة ماهي إلا وسيلة مساعدة لك

تلك الكراسة يُمنع بيعها أو الربحية منها وإنما لصالح أبنائنا الطلاب لوجه الله تعالى

كراسة الأنشطة الصفية للصف الأول الإعدادي في مادة العلوم للفصل الثاني من العام الدراسي ٢٠٢٥ / ٢٠٢٦ م

التاريخ :- / / ٢٠

اسم الطالب /

الصف: ١ ع /

السؤال الثاني : أ) اكتب في الجدول التالي اختلافين أساسيين بين الريش الخارجي والزعغب في الطيور :

الرقم	الريش الخارجي	الزعغب
١		
٢		

ج) اكتب فائدة أو أهمية واحدة لكل مما يلي :

- ١- ذيل الطيور :
- ٢- الريش الخارجي للطيور :
- ٣- ريش الزغب :
- ٤- الغدد اللبنية في إناث الثدييات :
- ٥- الحويصلات الهوائية في الثدييات :
- ٦- طبقة الدهن السمكية تحت جلد الدلفين :
- ٧- الغدد اللبنية في الثدييات الأولية :

د) فسر ما يلي :

- ١- تتغذى الطيور على المصادر الغنية بالطاقة كالحشرات والأسماك .
- ٢- فقرات الذيل في الطيور مندمجة .
- ٣- تتصل الرئتان في الطيور بأكياس هوائية .
- ٤- يستطيع النسر التحليق عالياً لفترة زمنية طويلة .

تنظيم الملف وإكماله	الاهتمام أكثر	الإيجابيات :	توقيع المعلم :- / /
إكمال نواقص الحل	الالتزام والتقليل من الكلام		
التركيز مع المعلم	زيادة المشاركة والتعاون		

ختم التصحيح



الكتاب المدرسي هو المصدر الرئيسي الأول لك وتلك الكراسة ماهي إلا وسيلة مساعدة لك

تلك الكراسة يُمنع بيعها أو الربحية منها وإنما لصالح أبنائنا الطلاب لوجه الله تعالى

كراسة الأنشطة الصفية للصف الأول الإعدادي في مادة العلوم للفصل الثاني من العام الدراسي ٢٠٢٥ / ٢٠٢٦ م

التاريخ :- / / ٢٠

اسم الطالب /

الصف: ١ ع /






السؤال الثالث أ) اذكر ثلاثة خصائص تميز بها الثدييات .

- ١-
- ٢-
- ٣-

السؤال الرابع : أ) قارن بين الثدييات الأولية و الثدييات الكيسية وفق أوجه المقارنة المدرجة بالجدول التالي :

أوجه المقارنة	الثدييات الأولية	الثدييات الكيسية
طريقة التكاثر		
طريقة تغذية المواليد (الصغار)		

ب) يتضمن الجدول التالي عدداً من الحيوانات التي درستها، قم بتعبئة الجدول بوضع علامة (✓) أو علامة (x) في كل مربع وفقاً للمحددات المبينة فيه وكما في المثال الموضح

الفقاريات المحددات					
بيضها بدون قشرة					
الإخصاب لديها خارجي					
تتنفس عن طريق الرئتين					
درجة حرارة جسمها ثابتة					

تنظيم الملف وإكماله	الاهتمام أكثر	الإيجابيات :	توقيع المعلم :- / /
إكمال نواقص الحل	الالتزام والتقليل من الكلام		
التركيز مع المعلم	زيادة المشاركة والتعاون		

ختم التصحيح

الفصل الدراسي الثاني
العام الدراسي: ٢٠٢٥ / ٢٠٢٦ م
إعداد: معلمي أول إعدادي

KINGDOM OF BAHRAIN
Ministry of Education
Arad Primary & intermediate
boys school
Science Department



مملكة البحرين
وزارة التربية والتعليم
مدرسة عراد الابتدائية والإعدادية للبنين
قسم العلوم

الكتاب المدرسي هو المصدر الرئيسي الأول لك وتلك الكراسة ماهي إلا وسيلة مساعدة لك

تلك الكراسة يُمنع بيعها أو الربحية منها وإنما لصالح أبنائنا الطلاب لوجه الله تعالى

كراسة الأنشطة الصفية للصف الأول الإعدادي في مادة العلوم للفصل الثاني من العام الدراسي ٢٠٢٥ / ٢٠٢٦ م

التاريخ :- / / ٢٠

اسم الطالب /

الصف: ١ ع /

ج) تأمل الصورة في الجدول ادناه ثم أجب عن الأسئلة التي تليه



١- ما الذي يساعد طائر البفين على الطيران والسباحة داخل الماء؟

٢- ما اسم مجموعة الثدييات التي ينتمي لها كل من منقار البط و الأبوسوم والمها العربي؟

- منقار البط:
- الأبوسوم :
- المها العربي :



٣- سم الحيوان بالشكل المجاور والذي ينتمي لمجموعة منقار البط؟

٤- وضح كيف يتكاثر منقار البط ؟

٥- لماذا يعد المها العربي حيوان مهدد بالانقراض؟

توقيع المعلم :- / /	الإيجابيات :	تنظيم الملف وإكماله	الاهتمام أكثر
.....	إكمال نواقص الحل	الالتزام والتقليل من الكلام
		التركيز مع المعلم	زيادة المشاركة والتعاون

ختم التصحيح

34

رئيس قسم العلوم
أ / يحيى أحمد محمد

إعداد معلمي الإعدادي

أ / عبد الغني علي - أ / يحيى أحمد محمد - أ / عماد الدين

إثرائي

تعزيزي

علاجي

نوع النشاط



الكتاب المدرسي هو المصدر الرئيسي الأول لك وتلك الكراسة ماهي إلا وسيلة مساعدة لك

تلك الكراسة يُمنع بيعها أو الربحية منها وإنما لصالح أبنائنا الطلاب لوجه الله تعالى

كراسة الأنشطة الصفية للصف الأول الإعدادي في مادة العلوم للفصل الثاني من العام الدراسي ٢٠٢٥ / ٢٠٢٦ م

التاريخ :- / / ٢٠

اسم الطالب /

الصف: ١ ع /

(الفصل التاسع)

القوى المشكلة للأرض من ص ٩٦ إلى ص ١٢٤

السؤال الأول : اختر الإجابة الصحيحة فيما يلي :

- ١- أي طبقات الأرض هي الأكبر؟
(أ) القشرة (ب) الوشاح (ج) اللب الخارجي (د) اللب الداخلي
- ٢- أي القوى تسبب تقارب الصفائح ؟
(أ) الشد (ب) الضغط (ج) القص (د) التوازن
- ٣- أي القوى تسبب تباعد الصفائح ؟
(أ) الشد (ب) الضغط (ج) القص (د) التوازن
- ٤- أي الظواهر الآتية تحدث عند تصادم صفيحة محيطية مع أخرى قارية ؟
(أ) بركان (ب) جبل (ج) جزيرة (د) زلزال
- ٥- أي عوامل التعرية الآتية يكون ودياناً على شكل حرف U ؟
(أ) الرياح (ب) المياه (ج) الجليد (د) الجاذبية
- ٦ - أي الأماكن الآتية تكون فيها التجوية الكيميائية أكثر نشاطاً؟
(أ) الصحاري (ب) الجبال (ج) المناطق القطبية (د) المناطق الاستوائية
- ٧- أي عوامل التجوية الآتية يكون الكثبان الرملية ؟
(أ) الرياح (ب) المياه (ج) الجاذبية (د) الجليد
- ٨- أي من الآتي ترتيب طبقات الأرض من الداخل إلى الخارج ؟
(أ) القشرة ، الوشاح ، اللب الخارجي ، اللب الداخلي ، اللب الخارجي ، القشرة ، الوشاح
(ب) اللب الداخلي ، اللب الخارجي ، الوشاح ، اللب الداخلي ، اللب الداخلي ، القشرة ، الوشاح
(ج) اللب الداخلي ، اللب الخارجي ، الوشاح ، اللب الداخلي ، اللب الداخلي ، القشرة ، الوشاح
(د) اللب الداخلي ، اللب الخارجي ، الوشاح ، اللب الداخلي ، اللب الداخلي ، القشرة ، الوشاح
- ٩- أي مما يأتي مثلاً على التجوية الميكانيكية ؟
(أ) الزحف (ب) تجمد الماء وانصهاره في الشقوق (ج) الأكسدة (د) الانزلاق

توقيع المعلم :- / /	الإجابيات :	تنظيم الملف وإكماله	إكمال نواقص الحل	التركيز مع المعلم	زيادة المشاركة والتعاون
.....	الاهتمام أكثر	الالتزام والتقليل من الكلام		

ختم التصحيح



الكتاب المدرسي هو المصدر الرئيسي الأول لك وتلك الكراسة ماهي إلا وسيلة مساعدة لك

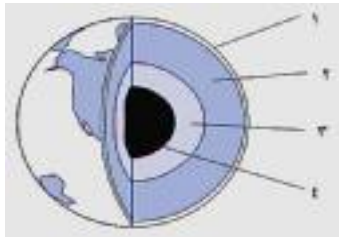
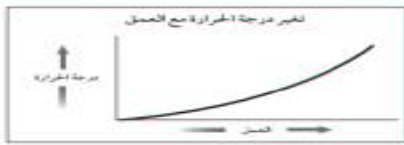
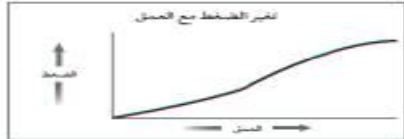
تلك الكراسة يُمنع بيعها أو الربحية منها وإنما لصالح أبنائنا الطلاب لوجه الله تعالى

كراسة الأنشطة الصفية للصف الأول الإعدادي في مادة العلوم للفصل الثاني من العام الدراسي ٢٠٢٥ / ٢٠٢٦ م

التاريخ :- / / ٢٠

اسم الطالب /

الصف: ١ ع /



- استخدم الشكل المجاور للإجابة عن السؤالين التاليين
١٠- ماذا يحدث للضغط عند الانتقال من باطن الأرض إلى سطحها؟

(ب) ينقص ثم يزداد

(أ) ينقص

(د) يزداد ثم ينقص

(ج) يزداد

١١- ماذا يحدث لدرجة الحرارة عند الانتقال إلى باطن الأرض؟

(ب) تنقص ثم تزداد

(أ) تنقص

(د) تزداد ثم تنقص

(ج) تزداد

١٢- يوضح الشكل المجاور طبقات الأرض . ما هي الطبقة الأكثر سخونة؟

(ب) الطبقة ٣

(أ) الطبقة ١

(أ) جميعها متساوية في درجة الحرارة

(ج) الطبقة ٤

١٣- أي المواد التالية تفرزها جذور النباتات لتكوين حمضاً يعمل على إذابة بعض المعادن في الصخور؟
(أ) الأكسجين (ب) النيتروجين (ج) الجابرو (د) الرايوليت

١٤- ماذا ينتج من تصادم صفيحتين قاريتين؟

(ب) براكين

(أ) سلاسل جبلية

(ج) جزر

(د) محيطات

(ب) اكتب المفردة (المصطلح العلمي) التي تصفها كل من العبارات التالية :

- ١- (.....) عملية سطحية ميكانيكية أو كيميائية تؤدي إلى تفتت الصخور إلى قطع صغيرة .
- ٢- (.....) عملية تسبب كسر الصخور إلى قطع أصغر دون إحداث تغيير في تركيبها الكيميائي
- ٣- (.....) عملية تحدث بفعل الجاذبية ، والجليديات والرياح ، والمياه ، وتعمل على حت الصخور أو الرسوبيات ونقلها .
- ٤- (.....) حركة الماء الذي يجري على سطح الأرض .
- ٥- (.....) كتل ضخمة ، وسميكة من الجليد ، تتكون من تراكم الثلج عبر السنين .
- ٦- (.....) تحرك الصخور أو الرسوبيات نحو أسفل منحدر بسبب الجاذبية فقط .
- ٧- (.....) كسر كبير في الصخور بفعل حركتها .

توقيع المعلم :- / /	الإيجابيات :	الاهتمام أكثر	تنظيم الملف وإكماله	ختم التصحيح
.....	الالتزام والتقليل من الكلام	إكمال نواقص الحل	
		زيادة المشاركة والتعاون	التركيز مع المعلم	



الكتاب المدرسي هو المصدر الرئيسي الأول لك وتلك الكراسة ماهي إلا وسيلة مساعدة لك

تلك الكراسة يُمنع بيعها أو الربحية منها وإنما لصالح أبنائنا الطلاب لوجه الله تعالى

كراسة الأنشطة الصفية للصف الأول الإعدادي في مادة العلوم للفصل الثاني من العام الدراسي ٢٠٢٥ / ٢٠٢٦ م

التاريخ: - / / ٢٠

اسم الطالب /

الصف: ١ ع /

السؤال الثاني أ) وضع العلماء نموذج للأرض اعتماداً على أدلة الموجات الزلزالية اجب عن الأسئلة التالية:

١- أكتب أسماء طبقات الأرض.

أ- ب- ج- د-

٢- رتب طبقات الأرض من حيث الكثافة وذلك من خلال كتابة اسم الطبقة.

الأكثر كثافة ← الأقل كثافة

--	--	--	--

ب) تختلف الصفائح الأرضية بالشكل او الحجم عما كانت عليه قديماً بسبب حركتها البطيئة جداً . أجب عن الأسئلة التالية

١- ما القوى المسببة لحركة الصفائح الأرضية وفقاً لاعتقاد العلماء

- (١)
(٢)
(٣)

٢- وضح كيفية تكون كل من الزلازل ، الجبال ، الجزر المبينة في الجدول أدناه وذلك بوضع علامة (✓) في المكان المناسب في الجدول أدناه

العملية كيف تكون	اصطدام صفيحية محيطية مع صفيحية قارية	اصطدام صفيحتين قاريتين	اصطدام صفيحية محيطية مع صفيحية محيطية
الزلازل			
الجبال			
الجزر			

تنظيم الملف وإكماله	الاهتمام أكثر	الإيجابيات :	توقيع المعلم :- / /
إكمال نواقص الحل	الالتزام والتقليل من الكلام		
التركيز مع المعلم	زيادة المشاركة والتعاون		

ختم التصحيح



الكتاب المدرسي هو المصدر الرئيسي الأول لك وتلك الكراسة ماهي إلا وسيلة مساعدة لك

تلك الكراسة يُمنع بيعها أو الربحية منها وإنما لصالح أبنائنا الطلاب لوجه الله تعالى

كراسة الأنشطة الصفية للصف الأول الإعدادي في مادة العلوم للفصل الثاني من العام الدراسي ٢٠٢٥ / ٢٠٢٦ م

التاريخ: - / - / ٢٠

اسم الطالب /

الصف: ١ ع /

(ج) من خلال ما درست عن التجوية والتعرية اجب عن الاتي

- ١- قارن بين كل من التجوية والتعرية من حيث المفهوم.
- مفهوم التجوية:
- مفهوم التعرية:
- ٢- اذكر عوامل التعرية.
- أ- ب- ج- د-

د- صنف العمليات الواردة بالجدول أدناه وفق نوع التجوية المسببة لها وذلك بوضع علامة (✓) في المكان المناسب في الجدول.

العمليات / أنواع التجوية	التجوية الميكانيكية	التجوية الكيميائية
تفاعل بعض الصخور مع الاحماض الطبيعية الموجودة بالبيئة.		
تجمد الماء الموجود في شقوق الصخور وتمدده ليلاً		
نمو جذور بعض النباتات في الصخور وشق طريقها في الشقوق		
تمدد سطح الصخور بفعل اشعة الشمس نهاراً وانكماشه ليلاً		
تفاعل بعض الصخور التي تحتوي على معادن مع الأكسجين		

السؤال الثالث: أ) من خلال دراستك للعوامل المؤدية لحدوث التغيرات على سطح الأرض أكمل الفراغات الموجودة

في الخريطة المفاهيمية التالية



تنظيم الملف وإكماله	الاهتمام أكثر	الإيجابيات :	توقيع المعلم :-
إكمال نواقص الحل	الالتزام والتقليل من الكلام		
التركيز مع المعلم	زيادة المشاركة والتعاون		

ختم التصحيح



الكتاب المدرسي هو المصدر الرئيسي الأول لك وتلك الكراسة ماهي إلا وسيلة مساعدة لك

تلك الكراسة يُمنع بيعها أو الربحية منها وإنما لصالح أبنائنا الطلاب لوجه الله تعالى

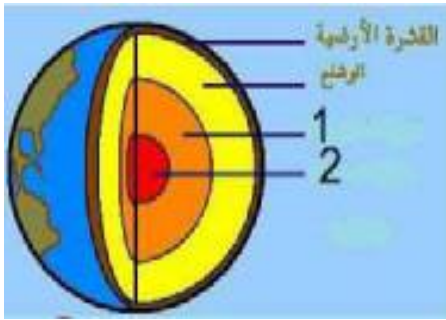
كراسة الأنشطة الصفية للصف الأول الإعدادي في مادة العلوم للفصل الثاني من العام الدراسي ٢٠٢٥ / ٢٠٢٦ م

التاريخ :- / / ٢٠ م

اسم الطالب /

الصف: ١ ع /

(ب) يبين الشكل المجاور نموذجاً لطبقات الأرض. تأمله وأجب عن الأسئلة التي تليه:



١- سم الأجزاء المشار إليها بالأرقام .

- الرقم (١)

- الرقم (٢)

٢- فسر سبب ارتفاع الضغط في الجزء (٢)

٣- كيف استنتج العلماء ان الجزء (١) في الحالة السائلة؟

٤- اذكر العوامل التي تلعب دوراً هاماً في حركة صفائح القشرة الأرضية

-
-
-

(ج) ضع أمام كل عبارة من العبارات الواردة في الجدول أدناه المفهوم المناسب له بين المفاهيم الواردة بين القوسين (التجوية الميكانيكية، التجوية الكيميائية، التعرية، الجريان السطحي، الانزلاق، الزحف، التدفق الطيني).

الرقم	المفهوم	العبارة
١		عندما تتحرك التربة على المنحدرات ببطء شديد إلى أسفل
٢		تؤدي إلى تغير كيميائي في الصخور
٣		حركة الماء على سطح الأرض
٤		تكسر الصخور إلى قطع صغيرة
٥		يتكون على هيئة خليط من ماء ورسوبيات ويتحرك لأسفل بفعل الجاذبية
٦		حت الصخور الرسوبية ونقلها بفعل عوامل عدة

توقيع المعلم :- / /	الإيجابيات :	تنظيم الملف وإكماله	الاهتمام أكثر
.....	إكمال نواقص الحل	الالتزام والتقليل من الكلام
		التركيز مع المعلم	زيادة المشاركة والتعاون

ختم التصحيح

الكتاب المدرسي هو المصدر الرئيسي الأول لك وتلك الكراسة ماهي إلا وسيلة مساعدة لك

تلك الكراسة يُمنع بيعها أو الربحية منها وإنما لصالح أبنائنا الطلاب لوجه الله تعالى

كراسة الأنشطة الصفية للصف الأول الإعدادي في مادة العلوم للفصل الثاني من العام الدراسي ٢٠٢٥ / ٢٠٢٦ م

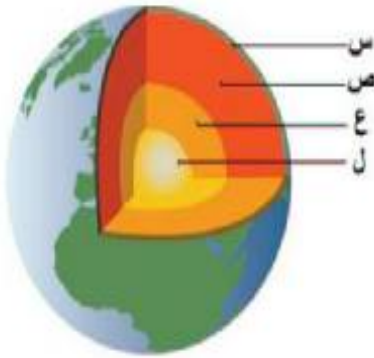
التاريخ: - / / ٢٠

اسم الطالب /

الصف: ١ ع /

السؤال الرابع أ) يمثل الشكل أدناه نموذجاً لطبقات الأرض. مستعيناً به وبما درسته أجب عن الأسئلة

التالية:



١- ما الوسائل التي استعان بها الجيولوجيون لجمع الأدلة غير المباشرة عن مكونات باطن الأرض.

..... -

٢- أكتب أسماء طبقات الأرض الممثلة على الشكل بالرموز س، ص، ع، ل.

س: ص: ع: ل:

٣- أي من الطبقتين (ع) أو (ل) في حالة صلبة وإيهما في حالة سائلة؟

- الطبقة (ع) - الطبقة (ل)

٤- حدد نوع حركة الصفائح الموضحة بالأشكال في الجدول التالي.

			الشكل
			نوع الحركة

توقيع المعلم :- / /	الإيجابيات :	تنظيم الملف وإكماله	الاهتمام أكثر
.....	إكمال نواقص الحل	الالتزام والتقليل من الكلام
		التركيز مع المعلم	زيادة المشاركة والتعاون

ختم التصحيح



الكتاب المدرسي هو المصدر الرئيسي الأول لك وتلك الكراسة ماهي إلا وسيلة مساعدة لك

تلك الكراسة يُمنع بيعها أو الربحية منها وإنما لصالح أبنائنا الطلاب لوجه الله تعالى

كراسة الأنشطة الصفية للصف الأول الإعدادي في مادة العلوم للفصل الثاني من العام الدراسي ٢٠٢٥ / ٢٠٢٦ م

التاريخ: - / / ٢٠

اسم الطالب /

الصف: ١ ع /

((الفصل العاشر)) الدرس (١٠-١)

(الطاقة وتحولاتها من ص ١٣٠ إلى ص ١٥٥)

السؤال الأول: اختر الإجابة الصحيحة فيما يلي:

١- الطاقة التي تمتلكها الأجسام المتحركة تسمى:

(أ) طاقة وضع (ب) طاقة كامنة (ج) الطاقة الحركية (د) الطاقة الحرارية

٢- أي أشكال الطاقة يمتلك الضوء؟

(أ) كهربائية (ب) نووية (ج) حركية (د) إشعاعية

٣- ما شكل الطاقة التي يمدنا بها الطعام؟

(أ) كيميائية (ب) وضع (ج) إشعاعية (د) كهربائية

٤- ما شكل الطاقة التي تمتلكها الأجسام الساخنة؟

(أ) كيميائية (ب) كهربائية (ج) حرارية (د) ضوئية

٥- أي مما يلي يعد مصدراً غير متجدد للطاقة؟

(أ) الطاقة الكهرومائية (ب) الطاقة النووية (ج) طاقة الرياح (د) طاقة الشمس

٦- أي مما يأتي لا تحتاج في استخدامه إلى مولد كهربائي؟

(أ) الطاقة الشمسية (ب) الطاقة الكهرومائية (ج) طاقة الرياح (د) الطاقة النووية

٧- من عيوب طاقة الرياح أنها:

(أ) لها أصوات مزعجة (ب) تحتاج إلى مساحات كبيرة (ج) تقتل الطيور (د) جميعها

٨- مصادر الطاقة البديلة مثل:

(أ) الطاقة النووية (ب) الوقود الأحفوري (ج) طاقة الرياح (د) الكهروضوئية

توقيع المعلم :- / /	الإيجابيات :	تنظيم الملف وإكماله	الاهتمام أكثر
		إكمال نواقص الحل	الالتزام والتقليل من الكلام
		التركيز مع المعلم	زيادة المشاركة والتعاون

ختم التصحيح



الكتاب المدرسي هو المصدر الرئيسي الأول لك وتلك الكراسة ماهي إلا وسيلة مساعدة لك

تلك الكراسة يُمنع بيعها أو الربحية منها وإنما لصالح أبنائنا الطلاب لوجه الله تعالى

كراسة الأنشطة الصفية للصف الأول الإعدادي في مادة العلوم للفصل الثاني من العام الدراسي ٢٠٢٥ / ٢٠٢٦ م

التاريخ: - / / ٢٠ م

اسم الطالب /

الصف: ١ ع /

٩- ما تحولات الطاقة التي تحدث في الخلايا الكهروضوئية ؟
(أ) حرارية الى اشعاعية (ب) حركية الى كهربائية (ج) كهربائية الى حرارية (د) إشعاعية الى كهربائية

١٠- أي مما يأتي يعد عيب من عيوب استخدام الطاقة النووية ؟
(أ) مخلفاتها غير نشطة إشعاعياً (ب) تسبب تلوث المياه الجوفية
(ج) لا تشكل خطراً على حياة المخلوقات (د) مصدر طاقة لا يحتاج استخدامه الى مولد كهربائي

١١- أي مما يلي من مصادر طاقة سطح الأرض الرئيسية الطبيعية ؟
(أ) الرياح (ب) الشمس (ج) النفط (د) الكهرباء

١٢- أي الخيارات التالية صحيح بالنسبة للطاقة الشمسية ؟
(أ) مصدر متجدد ومكلف لإنتاج الطاقة الكهربائية. (ب) مصدر متجدد ورخيص لإنتاج الطاقة الكهربائية
(ج) مصدر غير متجدد ومكلف لإنتاج الطاقة الكهربائية. (د) مصدر غير متجدد ورخيص لإنتاج الطاقة الكهربائية.

١٣- تمر الكرة في الشكل المجاور بالنقاط المختلفة بعد قذفها الى الأعلى من سطح الأرض، في أي المواضع تمتلك الكرة طاقتي وضع وحركة بنفس الوقت ؟



(أ) الموضع ع والموضع ك (ب) الموضع ل والموضع ص
(ب) الموضع ك والموضع ل (ج) الموضع س والموضع ص

(ب) اكتب المفردة (المصطلح العلمي) التي تصفها كل من العبارات التالية :

- ١- (.....) هي القدرة علي إحداث تغيير .
- ٢- (.....) هي طاقة الجسم التي تعزى إلى حركته .
- ٣- (.....) طاقة مختزنة في الجسم بسبب موضعه .
- ٤- (.....) الطاقة المختزنة في الروابط الكيميائية .
- ٥- (.....) الطاقة التي يحملها الضوء .
- ٦- (.....) طاقة يحملها التيار الكهربائي .
- ٧- (.....) هي الطاقة المختزنة في أنوية الذرات .

توقيع المعلم :- / /	الإيجابيات :	تنظيم الملف وإكماله	إكمال نواقص الحل	التركيز مع المعلم	زيادة المشاركة والتعاون
		الاهتمام أكثر	الالتزام والتقليل من الكلام		

ختم التصحيح



الكتاب المدرسي هو المصدر الرئيسي الأول لك وتلك الكراسة ماهي إلا وسيلة مساعدة لك

تلك الكراسة يُمنع بيعها أو الربحية منها وإنما لصالح أبنائنا الطلاب لوجه الله تعالى

كراسة الأنشطة الصفية للصف الأول الإعدادي في مادة العلوم للفصل الثاني من العام الدراسي ٢٠٢٥ / ٢٠٢٦ م

التاريخ: - / / ٢٠

اسم الطالب /

الصف: ١ ع /

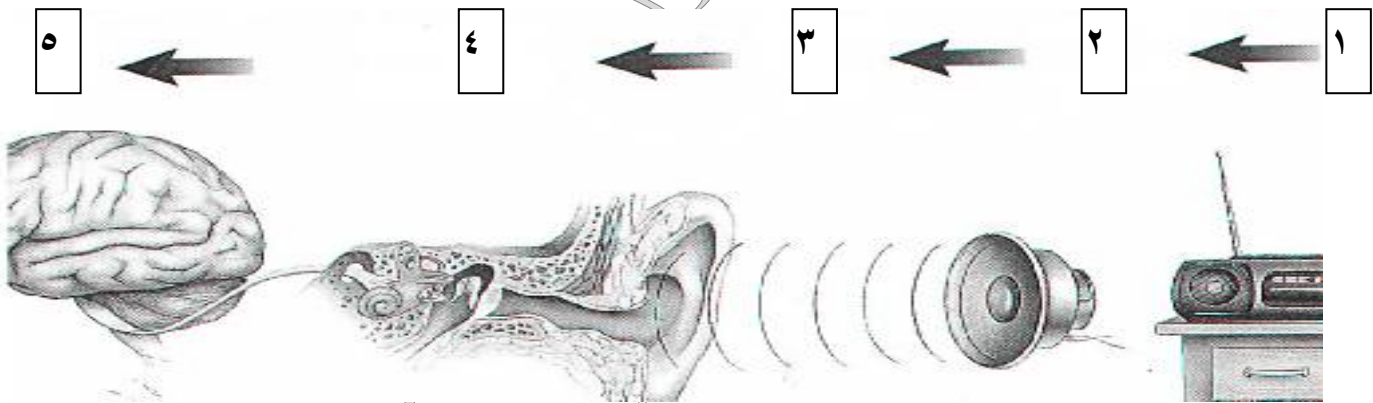
السؤال الثاني أ) أجب عما يلي

١- وضح كيف يتم جمع الطاقة الشمسية .

١-

٢-

ب) من خلال الشكل التالي والذي يوضح تحولات الطاقة في المذياع اكتب التحولات التي تشير إليها الأرقام



١)

٢)

٣)

٤)

٥)

ج) من الشكل المجاور أجب عن الأسئلة التالية :

١- ما مصدر الطاقة الرئيسي بهذه الدولة ؟ -

٢- ما النسبة المئوية للطاقة المستخدمة من الوقود الاحفوري ؟ - %.....

٣- ماذا تتوقع أن تكون مصادر الطاقة الأخرى والتي تمثل نسبتها المئوية

(٢ %) فقط من الطاقة المستخدمة بهذه البلد ؟

..... - -



توقيع المعلم :- / /	الإيجابيات :	تنظيم الملف وإكماله	إكمال نواقص الحل	التركيز مع المعلم	الاهتمام أكثر
.....	إكمال نواقص الحل	إكمال نواقص الحل	التركيز مع المعلم	الاهتمام أكثر
		التركيز مع المعلم	التركيز مع المعلم	التركيز مع المعلم	التركيز مع المعلم

ختم التصحيح

رئيس قسم العلوم
أ / يحيى أحمد محمد

إعداد معلمي الإعدادي

أ / عبد الغني علي - أ / يحيى أحمد محمد - أ / عماد الدين

إثرائي

تعزيزي

علاجي

نوع النشاط



الكتاب المدرسي هو المصدر الرئيسي الأول لك وتلك الكراسة ماهي إلا وسيلة مساعدة لك

تلك الكراسة يُمنع بيعها أو الربحية منها وإنما لصالح أبنائنا الطلاب لوجه الله تعالى

كراسة الأنشطة الصفية للصف الأول الإعدادي في مادة العلوم للفصل الثاني من العام الدراسي ٢٠٢٥ / ٢٠٢٦ م

التاريخ :- / / ٢٠

اسم الطالب /

الصف: ١ ع /

(د) للطاقة أشكال مختلفة وتتحول باستمرار من شكل لآخر أجب عن الأسئلة الآتية:

- i- ما شكل الطاقة التي تمتلكها كل من الآتية :
- الرياح المتحركة:
 - كوب من الماء درجة حرارتها ٤٥° س:
 - النفط الخام:
 - أنوية الذرات:
- ii- ما نوع تحولات الطاقة التي تحدث في :
- قيادة الدراجة الهوائية على أرض مستقيمة:
 - تحلل كومة السماد:
 - سقوط القلم من سطح المكتب إلى الأرض:
 - تسخين سلك فلزي حتى درجات حرارة عالية:
- السؤال الثالث: (أ) بم تفسر

١- يجب اختيار الموقع المناسب لدفن المخلفات النووية

- ٢- مازال استخدام الطاقة الشمسية في إنتاج الكهرباء محدود .
- ٣- محدودية استخدام طاقة المد والجزر. -

(ب) قارن بين تشكّل الفحم والبتروّل والغاز الطبيعي

وجه المقارنة	الفحم	البتروّل والغاز الطبيعي
التشكّل		

تنظيم الملف وإكماله	الإيجابية :	توقيع المعلم :- / /
إكمال نواقص الحل	الإيجابية :
التركيز مع المعلم	الإيجابية :
زيادة المشاركة والتعاون	الإيجابية :

ختم التصحيح



الكتاب المدرسي هو المصدر الرئيسي الأول لك وتلك الكراسة ماهي إلا وسيلة مساعدة لك

تلك الكراسة يُمنع بيعها أو الربحية منها وإنما لصالح أبنائنا الطلاب لوجه الله تعالى

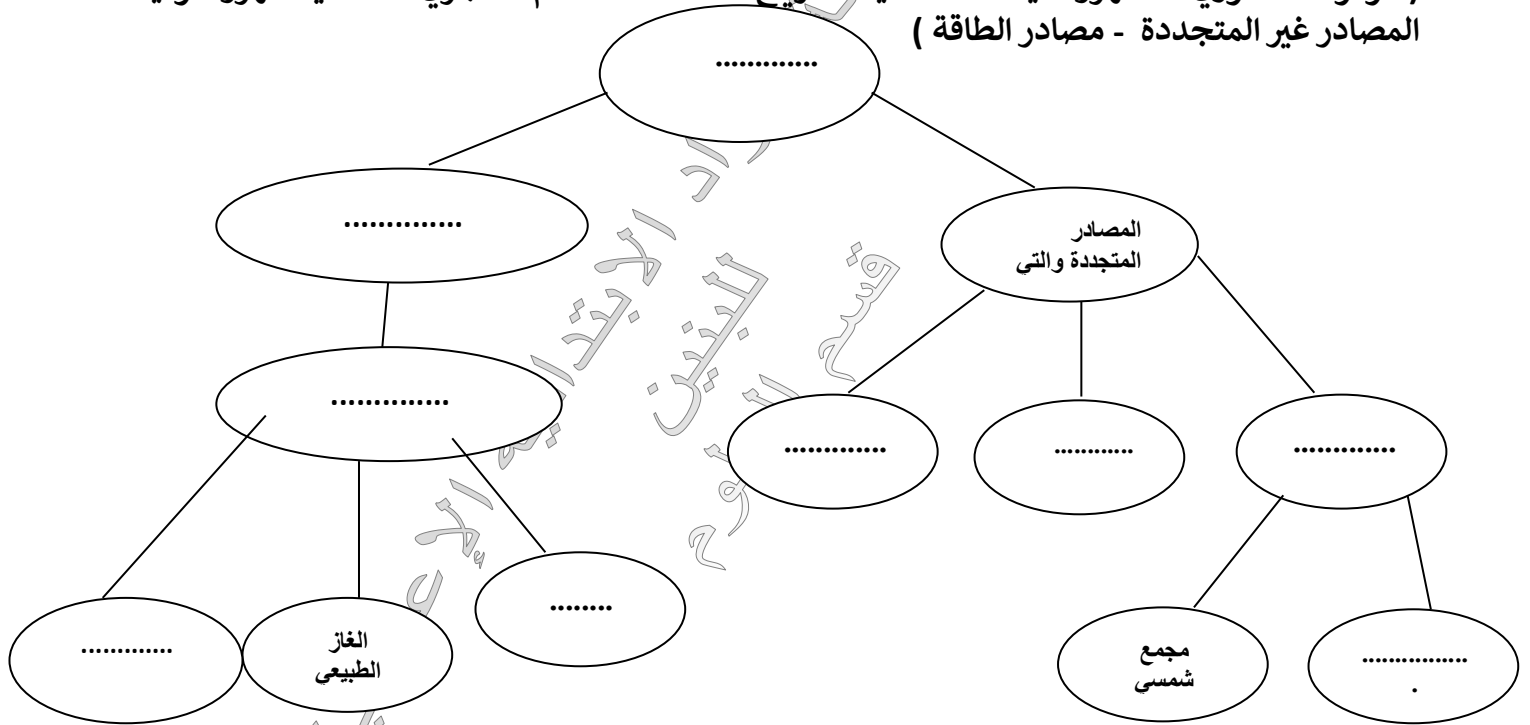
كراسة الأنشطة الصفية للصف الأول الإعدادي في مادة العلوم للفصل الثاني من العام الدراسي ٢٠٢٥ / ٢٠٢٦ م

التاريخ: - / / ٢٠ م

اسم الطالب /

الصف: ١ ع /

السؤال الرابع أ) أكمل الخريطة المفاهيمية التالية بما يناسبها وذلك باستخدام الكلمات الآتية
(الوقود الاحفوري - الكهرومائية - الشمسية - الرياح - النفط - الفحم الحجري - الخلايا الكهروضوئية -
المصادر غير المتجددة - مصادر الطاقة)



ب) صنف مصادر الطاقة في الجدول ادناه وفقاً للمحددات فيه وذلك بوضع إشارة (✓) في المكان المناسب
كما في المثال المحلول .

مصادر الطاقة	متجددة	غير متجددة
الطاقة الكهرومائية		
الفحم الحجري		
الطاقة الجوفية الحرارية		
طاقة المد والجزر		
نواة ذرة اليورانيوم		

تنظيم الملف وإكماله	الاهتمام أكثر	الإيجابيات :	توقيع المعلم :-
إكمال نواقص الحل	الالتزام والتقليل من الكلام		
التركيز مع المعلم	زيادة المشاركة والتعاون		

ختم التصحيح



الكتاب المدرسي هو المصدر الرئيسي الأول لك وتلك الكراسة ماهي إلا وسيلة مساعدة لك

تلك الكراسة يُمنع بيعها أو الربحية منها وإنما لصالح أبنائنا الطلاب لوجه الله تعالى

كراسة الأنشطة الصفية للصف الأول الإعدادي في مادة العلوم للفصل الثاني من العام الدراسي ٢٠٢٥ / ٢٠٢٦ م

التاريخ :- / / ٢٠

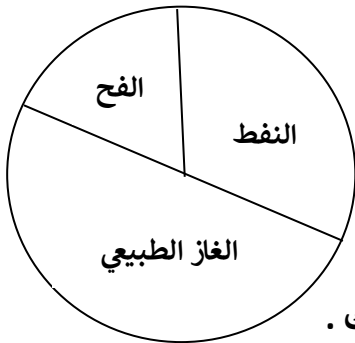
اسم الطالب /

الصف: ١ ع /

السؤال الخامس:

أ) يمثل كل قطاع في الرسم البياني الدائري المجاور شكلاً من أشكال الوقود ، ويعكس كل قطاع النسبة المئوية لمساهمة في انبعاث غاز ثاني أكسيد الكربون في الهواء الجوي سنة ٢٠٠٧ م . مستعيناً به وبما درسته أجب عن الأسئلة التالية :

١- ما الاسم الذي يطلق على اشكال الوقود الثلاثة معاً ؟



٢- أي اشكال الوقود الثلاثة ساهم في انبعاث غاز ثاني أكسيد الكربون بصورة أكبر ؟

٣- ما الذي يتوقع حدوثه لأشكال الوقود الثلاثة لو استمرت الدول في الاعتماد عليها للحصول على الطاقة ؟

٤- تلجأ بعض الدول إلى استخدام الطاقة النووية في توليد الكهرباء أعط سببين لذلك .

i-
ii-

السؤال السادس

أ) صل بخط بين الأداة أو الجهاز وتحولات الطاقة التي تحدث فيه .

تحولات الطاقة

الأداة أو الجهاز

كيميائية إلى كهربية
كيميائية إلى حرارية وحركية
كهربائية إلى حركية
حركية إلى كهربية
إشعاعية إلى كهربائية
كهربائية إلى حرارية وإشعاعية

الخلية الكهروضوئية
المولد الكهربائي
محرك السيارة
المدفأة الكهربائية
البطارية

توقيع المعلم :- / /	الإيجابيات :	تنظيم الملف وإكماله	الاهتمام أكثر
.....	إكمال نواقص الحل	الالتزام والتقليل من الكلام
		التركيز مع المعلم	زيادة المشاركة والتعاون

ختم التصحيح



الكتاب المدرسي هو المصدر الرئيسي الأول لك وتلك الكراسة ماهي إلا وسيلة مساعدة لك

تلك الكراسة يُمنع بيعها أو الربحية منها وإنما لصالح أبنائنا الطلاب لوجه الله تعالى

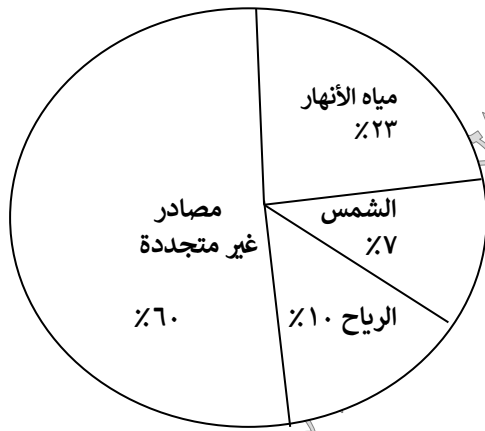
كراسة الأنشطة الصفية للصف الأول الإعدادي في مادة العلوم للفصل الثاني من العام الدراسي ٢٠٢٥ / ٢٠٢٦ م

التاريخ :- / / ٢٠

اسم الطالب /

الصف: ١ ع /

(ب) يوضح الجدول أدناه كميات النفط الخام التي استوردتها إحدى الدول خلال الفترة ٢٠٠٠ - ٢٠٠٦ م ،
بينما يوضح الرسم البياني بجانبه النسبة المئوية لمساهمة مصادر الطاقة المختلفة في إنتاج الطاقة
الكهربائية في سنة ٢٠٠٦ م .



السنة	كمية النفط المستوردة (الف طن متري)
٢٠٠٠	٣٧٧٨
٢٠٠١	٣٨٧٥
٢٠٠٢	٣٩٢٦
٢٠٠٣	٤٠٢٣
٢٠٠٤	٤٢٤٤
٢٠٠٥	٤٦٠٦
٢٠٠٦	٤٤٣٣

مستعيناً بهما وبما درسته أجب عن الأسئلة التالية

١- أي من مصادر الطاقة المستخدمة في هذا البلد غير متجدد ؟ وأيها مصدر بديل للطاقة ؟

- مصادر الطاقة غير المتجددة :

- المصادر البديلة للطاقة : (١) (٢) -

٢- ما مصدر الطاقة الذي يعتمد عليه هذا البلد ؟

٣- لماذا كانت مساهمة الطاقة الشمسية في توليد الكهرباء أقل من الطاقات الأخرى ؟

٤- لماذا انخفضت كمية النفط الخام المستوردة في سنة ٢٠٠٦ في هذا البلد ؟

السؤال السابع: أ) اذكر ثلاث طرائق للمحافظة على الطاقة وترشيد استهلاكها في حياتنا اليومية

١- ٢- ٣-

توقيع المعلم :- / /	الإيجابيات :	تنظيم الملف وإكماله	إكمال نواقص الحل	التركيز مع المعلم	الاهتمام أكثر	الالتزام والتقليل من الكلام	زيادة المشاركة والتعاون
---------------------	--------------	---------------------	------------------	-------------------	---------------	-----------------------------	-------------------------

ختم التصحيح

رئيس قسم العلوم
أ / يحيى أحمد محمد

إعداد معلمي الإعدادي

أ / عبد الغني علي - أ / يحيى أحمد محمد - أ / عماد الدين

إثرائي

تعزيزي

علاجي

نوع النشاط



الكتاب المدرسي هو المصدر الرئيسي الأول لك وتلك الكراسة ماهي إلا وسيلة مساعدة لك

تلك الكراسة يُمنع بيعها أو الربحية منها وإنما لصالح أبنائنا الطلاب لوجه الله تعالى

كراسة الأنشطة الصفية للصف الأول الإعدادي في مادة العلوم للفصل الثاني من العام الدراسي ٢٠٢٥ / ٢٠٢٦ م

التاريخ :- / / ٢٠

اسم الطالب /

الصف: ١ ع /




(ب) اكتب اسم الطاقة أمام كل عبارة من العبارات التالية في المكان المخصص بين القوسين .

- ١- طاقة مخزنة في الجسم بسبب موضعه (ارتفاعه) . (.....)
- ٢- طاقة مخزونة في الروابط الكيميائية بين الذرات . (.....)
- ٣- الطاقة المخزنة في أنوية الذرات (.....)
- ٤- الطاقة التي يحملها الضوء . (.....)

(ج) صنف مصادر الطاقة الموجودة في الدليل العلمي إلى مصادر طاقة متجددة ومصادر طاقة غير متجددة بكتابة كل منها في المكان المناسب من الجدول .

الدليل العلمي	الفحم الحجري، طاقة الرياح ، الطاقة الشمسية ، الغاز الطبيعي ، النفط ، الطاقة الكهربائية .
مصادر طاقة متجددة	مصادر طاقة غير متجددة
طاقة الرياح - الطاقة الشمسية - الطاقة الكهربائية	الفحم الحجري - الغاز الطبيعي - النفط

(د) أكمل الجدول بكتابة ما تمثله الصور وتحول الطاقة في كل منها

الصور	ما تمثله	تحول الطاقة
		
		
		

توقيع المعلم :- / /	الإيجابيات :	تنظيم الملف وإكماله	إكمال نواقص الحل	التركيز مع المعلم	زيادة المشاركة والتعاون	الاهتمام أكثر	الالتزام والتقليل من الكلام
---------------------	--------------	---------------------	------------------	-------------------	-------------------------	---------------	-----------------------------

ختم التصحيح



الكتاب المدرسي هو المصدر الرئيسي الأول لك وتلك الكراسة ماهي إلا وسيلة مساعدة لك

تلك الكراسة يُمنع بيعها أو الربحية منها وإنما لصالح أبنائنا الطلاب لوجه الله تعالى

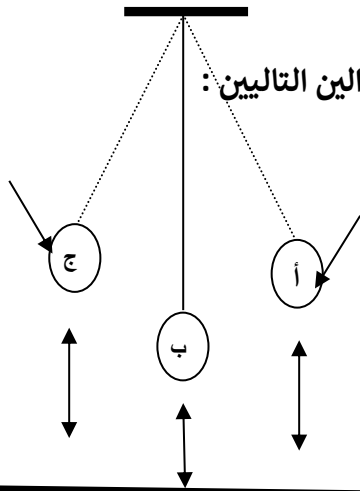
كراسة الأنشطة الصفية للصف الأول الإعدادي في مادة العلوم للفصل الثاني من العام الدراسي ٢٠٢٥ / ٢٠٢٦ م

التاريخ: - / - / ٢٠

اسم الطالب /

الصف: ١ ع /

السؤال الثامن



أ- الطاقة لا تفنى ، ولا تستحدث ، ولكنها تتحول من شكل لآخر . أجب عن السؤالين التاليين :

- ١- وضح تحولات الطاقة التي تحدث في كل مما يلي :
 - i- الخلية الكهروضوئية : من إلى
 - ii- طواحين الهواء: من إلى
 - iii- المدفأة الكهربائية: من إلى
- ٢- يوضح الرسم المجاور حركة أرجوحة ، وضح شكل أو أشكال الطاقة في المواقع (أ ، ب ، ج)
 - i- (أ)
 - ii- (ب)
 - iii- (ج)

ب- يوضح الجدول المجاور ، مصادر الطاقة المستخدمة في إحدى الدول
أجب عن السؤالين التاليين :

- ١- صنف مصادر الطاقة في الجدول إلى : متجددة ، غير متجددة .
- المصادر المتجددة :
- المصادر غير المتجددة : - - -
- ٢- وضح سلبية (عيب) واحدة لاستخدام كل من مصادر الطاقة الآتية :
 - i- الطاقة الشمسية :
 - ii- الطاقة النووية :
 - iii- طاقة الرياح :

ج) يبين الشكل المجاور أحد طلبة الصف الثاني الإعدادي وهو يقذف كرة إلى

أعلى في الهواء ثم يحاول التقاطها . ادرس الشكل جيداً ثم أجب عن الأسئلة التالية :

- ١- في أي موضع تكون طاقة الوضع للكرة أكبر ما يمكن ؟
- ٢- في أي موضع تمتلك الكرة طاقة وضع وحركية معاً ؟
- ٣- سمي موضعاً واحداً تمتلك فيه الكرة طاقة حركية فقط ؟ - ، - ،

النسبة المئوية للطاقة المستخدمة %	مصدر الطاقة
٢٣	الفحم الحجري
٣٩	النفط
٢٣	الغاز الطبيعي
٨	الطاقة النووية
٤	الطاقة الكهرومائية
٣	أخرى



توقيع المعلم :- / /	الإيجابيات :	تنظيم الملف وإكماله	إكمال نواقص الحل	التركيز مع المعلم	زيادة المشاركة والتعاون
.....	الاهتمام أكثر	إكمال نواقص الحل	التركيز مع المعلم	زيادة المشاركة والتعاون
.....	الالتزام والتقليل من الكلام	إكمال نواقص الحل	التركيز مع المعلم	زيادة المشاركة والتعاون
.....	زيادة المشاركة والتعاون	إكمال نواقص الحل	التركيز مع المعلم	زيادة المشاركة والتعاون

ختم التصحيح

رئيس قسم العلوم
أ / يحيى أحمد محمد

إعداد معلمي الإعدادي

أ / عبد الغني علي - أ / يحيى أحمد محمد - أ / عماد الدين

49

إثرائي

تعزيزي

علاجي

نوع النشاط



الكتاب المدرسي هو المصدر الرئيسي الأول لك وتلك الكراسة ماهي إلا وسيلة مساعدة لك

تلك الكراسة يُمنع بيعها أو الربحية منها وإنما لصالح أبنائنا الطلاب لوجه الله تعالى

كراسة الأنشطة الصفية للصف الأول الإعدادي في مادة العلوم للفصل الثاني من العام الدراسي ٢٠٢٥ / ٢٠٢٦ م

التاريخ: - / / ٢٠

اسم الطالب /

الصف: ١ ع /

السؤال التاسع : أ) يمثل الشكل المجاور محطة كهرومائية لتوليد الكهرباء مقامة خلف احد

السدود، بناء عليه وعلى ما درسته أجب عما يلي

١- ما أنواع الطاقة التي يمتلكها كل من :

أ- الماء في الموضعين ١، ٢

- الموضع ١ :

- الموضع ٢ :

ب- المحرك التوربيني في الموضع ٣ :

ج- الطاقة الخارجة في الموضع ٤ :

د- لماذا تعد الطاقة الكهرومائية أكبر مصادر الطاقة المتجددة؟

هـ- أعطي أثراً سلبياً في البيئة يمكن أن تسببه الطاقة الكهرومائية؟

.....

و- قارن في الجدول أدناه بين المصادر المتجددة والمصادر البديلة للطاقة من حيث؛ تقانات

استخدامها، أضرارها للبيئة، الأمان في استخدامها:

المحددات / مصادر الطاقة	المصادر البديلة	المصادر المتجددة
تقانات استخدامها (فاعلة منذ زمن ، في مراحل البحث)		
أضرارها للبيئة (كبيرة ، صغيرة)		
الأمان (أكثر أمان ، اقل أمان)		

السؤال العاشر : أ) يبين الجدول التالي تحولات الطاقة في الأدوات والأجهزة ، أكمل الفراغات في

الجدول بأنواع تحولات الطاقة؟

تحويلات الطاقة فيها	الأداة او الجهاز
من	إلى
	قذف كرة إلى أعلى
	المدفأة الكهربائية
	محرك السيارة
	الخلية الكهروضوئية

توقيع المعلم :- / /	الإيجابيات :	تنظيم الملف وإكماله	الاهتمام أكثر
.....	إكمال نواقص الحل	الالتزام والتقليل من الكلام
		التركيز مع المعلم	زيادة المشاركة والتعاون

ختم التصحيح

رئيس قسم العلوم
أ / يحيى أحمد محمد

إعداد معلمي الإعدادي

أ / عبد الغني علي - أ / يحيى أحمد محمد - أ / عماد الدين

إثرائي

تعزيزي

علاجي

نوع النشاط



الكتاب المدرسي هو المصدر الرئيسي الأول لك وتلك الكراسة ماهي إلا وسيلة مساعدة لك

تلك الكراسة يُمنع بيعها أو الربحية منها وإنما لصالح أبنائنا الطلاب لوجه الله تعالى

كراسة الأنشطة الصفية للصف الأول الإعدادي في مادة العلوم للفصل الثاني من العام الدراسي ٢٠٢٥ / ٢٠٢٦ م

التاريخ :- / / ٢٠

اسم الطالب /

الصف: ١ ع /

ب) أكمل الجدول التالي بتحويلات الطاقة المناسبة

تحويلات الطاقة فيها		الأداة او الجهاز
إلى	من	المذياع الذي يعمل بالكهرباء
		كرة تسقط من الخزانة إلى الأرض
		المولد الكهربائي أثناء عمله
		ورقة تحترق

ج) يمثل الشكل ادناه طريقتين لجمع أشعة الشمس التي تعد مصدراً متجدداً للطاقة هما

السخان الشمسي والطريقة (س) اعتماداً عليه وعلى ما درسته أجب عن الأسئلة التي تليه



السخان الشمسي

(س)

- ١- ما اسم الطريقة (س) ؟
- ٢- ما تحويلات الطاقة خلال الطريقة (س) ؟ من إلى
- ٣- ما زال استخدام الطاقة الشمسية محدوداً. فسر ذلك .
- ٤- كيف يمكن تسخين الماء خلال السخان الشمسي ؟

- ٥- اذكر استخدامين للطاقة التي تم الحصول عليها من الطريقة (س). (١)..... (٢).....

د) يعد الرياح أحد مصادر الطاقة . ويتم الحصول على الطاقة منه باستخدام طواحين الهواء انظر إلى الشكل و اجب عن الأسئلة التي تليه .

- ١- هل طاقة الرياح متجددة ام غير متجددة ؟
- ٢- ما تحويلات الطاقة خلال طواحين الهواء ؟ من إلى
- اذكر اثنين من سلبيات استخدام طواحين الهواء ؟
- ١- ٢- ٣-



توقيع المعلم :- / /	الإيجابيات :	تنظيم الملف وإكماله	إكمال نواقص الحل	التركيز مع المعلم
		الاهتمام أكثر	الالتزام والتقليل من الكلام	زيادة المشاركة والتعاون

ختم التصحيح



الكتاب المدرسي هو المصدر الرئيسي الأول لك وتلك الكراسة ماهي إلا وسيلة مساعدة لك

تلك الكراسة يُمنع بيعها أو الربحية منها وإنما لصالح أبنائنا الطلاب لوجه الله تعالى

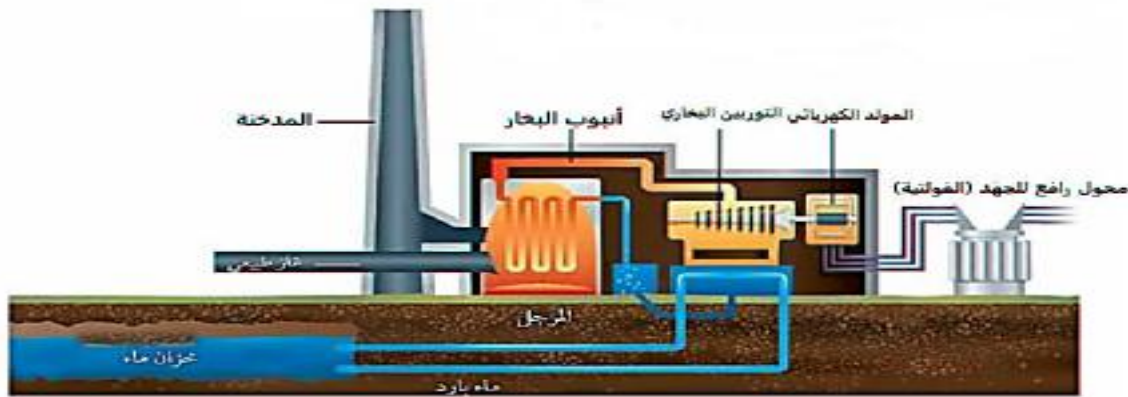
كراسة الأنشطة الصفية للصف الأول الإعدادي في مادة العلوم للفصل الثاني من العام الدراسي ٢٠٢٥ / ٢٠٢٦ م

التاريخ: - / / ٢٠ م

اسم الطالب /

الصف: ١ ع /

السؤال الحادي العاشر: أ) يمثل الشكل التالي محطة تستخدم الغاز الطبيعي لتوليد الطاقة الكهربائية اعتماداً عليه وعلى ما درسته، أجب عن الأسئلة التالية:



١. ما شكل الطاقة التي يمتلكها الغاز الطبيعي قبل الاحتراق؟
٢. ما شكل الطاقة الناتجة عن احتراق الغاز الطبيعي؟
٣. ما حالة الماء في الخزان وكيف أصبحت في أنبوب البخار؟
٤. ما شكل الطاقة في المحرك التوربيني؟
٥. ما وظيفة المولد الكهربائي في هذه المحطة؟ /
٦. كيف تسبب هذه الطريقة تلوثاً للبيئة؟

تم بحمد الله وتوفيقه الانتهاء من منهج مادة العلوم

للصف الأول الإعدادي

للفصل الثاني العام الدراسي ٢٠٢٥ - ٢٠٢٦ م

توقيع المعلم :- / /	الإيجابيات :	تنظيم الملف وإكماله	الاهتمام أكثر
.....	إكمال نواقص الحل	الالتزام والتقليل من الكلام
		التركيز مع المعلم	زيادة المشاركة والتعاون

ختم التصحيح