

تم تحميل هذا الملف من موقع المناهج البحرينية



* للحصول على أوراق عمل لجميع الصفوف وجميع المواد اضغط هنا

<https://almanahj.com/bh>

* للحصول على أوراق عمل لجميع مواد الصف السادس اضغط هنا

<https://almanahj.com/bh/6>

* للحصول على جميع أوراق الصف السادس في مادة علوم ولجميع الفصول, اضغط هنا

<https://almanahj.com/bh/6science>

* للحصول على أوراق عمل لجميع مواد الصف السادس في مادة علوم الخاصة بـ الفصل الأول اضغط هنا

<https://almanahj.com/bh/6science1>

* لتحميل كتب جميع المواد في جميع الفصول للـ الصف السادس اضغط هنا

<https://almanahj.com/bh/grade6>

* لتحميل جميع ملفات المدرس طارق قرني علي وعبد المنعم حسين أحمد اضغط هنا

[almanahjbhbot/me.t//:https](https://t.me/almanahjbhbot)

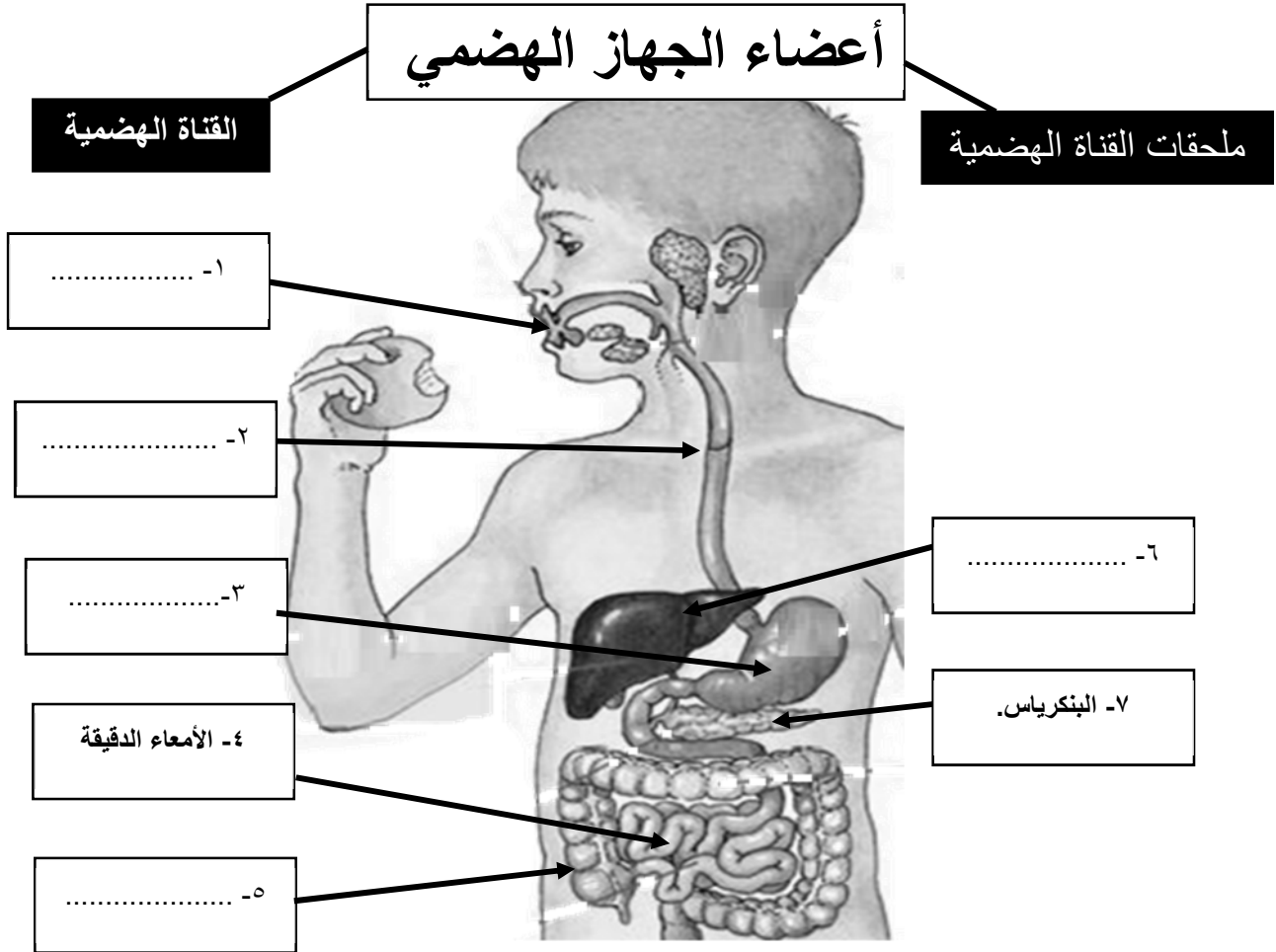
للتحدث إلى بوت على تلغرام: اضغط هنا



اسم الطالب : الصف : ٦ / الرقم : التاريخ : / / ٢٠١٨م

تقييم الهدف ١ : أن يوضح الطالب وظيفة الجهاز الهضمي.

س ١ : أكمل مكان بيانات الرسم التالي :



س ١ : اكتب المصطلح العلمي :

(.....) عملية تفكيك الغذاء وتحويله إلى جزيئات صغيرة.

س ٢ : صل بين الاسم الجهاز ووظيفته المناسبة :

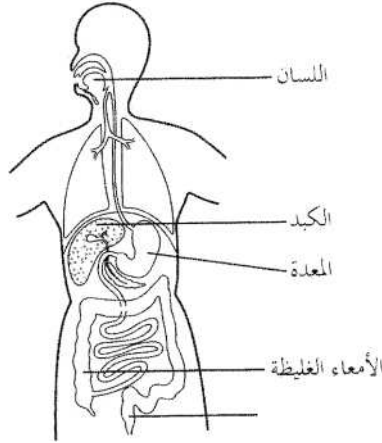
- الجهاز العصبي
- الجهاز التنفسي
- الجهاز الهضمي
- جهاز الدوران

- تفكيك وتحليل الغذاء ليسهل امتصاصه



الصف : ٦ / التاريخ: / / ٢٠١٨ م

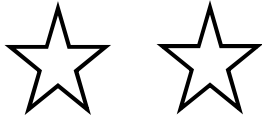
نشاط (١٧) صفي
☐ إثرائي ☐ تدريبي ☐ تقويمي ☐ علاجي



س ١ : يظهر الشكل أدناه أجزاء من الجهاز الهضمي .

ما وظيفة الجهاز الهضمي ؟

- ☐ تحويل الطعام إلى مواد قابلة للامتصاص .
- ☐ ضمان عدم شعورك بالجوع .
- ☐ ضمان استمتاعنا بالأكل .
- ☐ صنع الطاقة للجسم .



س ٢ : أي الأجزاء الآتية في جسم الإنسان يتم فيه امتصاص معظم الطعام إلى الدم ؟

☐ المعدة .

☐ الفم .

☐ الأمعاء الغليظة .

☐ الأمعاء الدقيقة .



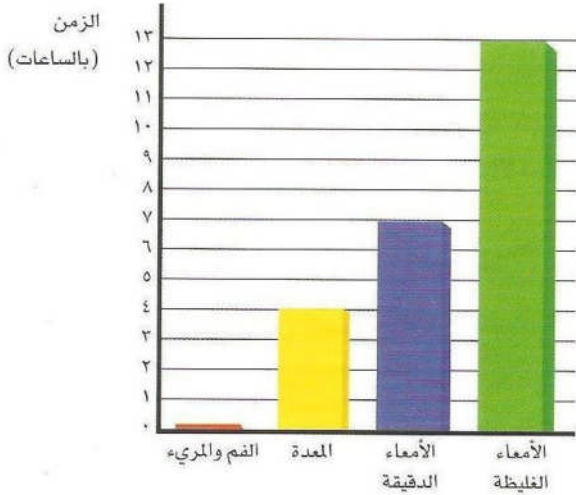
س ٣ : (أ) يوضح الرسم البياني بالأعمدة متوسط الفترة الزمنية التي

تظل فيها الوجبة الغذائية في كل جزء من أجزاء القناة الهضمية .

مستعيناً بالرسم البياني أجب عن الآتي:

١- في أي جزء من أجزاء القناة الهضمية يبقى الطعام أطول فترة زمنية ؟

٢- كم الفترة الزمنية الذي يبقى فيها الطعام المهضوم في الأمعاء الدقيقة ؟



ما رأيك في هذا النشاط؟	😊 (.....)	☹️ (.....)
رأي ولي الأمر وتوقعه		
منسق العلوم: أ. طارق قرني علي	مدير المدرسة: أ. عبد المنعم حسين احمد	



قسم العلوم

اسم الطالب:

الصف : ٦ / التاريخ: / / ٢٠١٨ م

☐ إثرائي ☐ تدريبي ☐ تقويمي ☐ علاجي

نشاط (١٧) لاصفي

نشاط لاصفي (تمايز)

١- يمكنني أن أكتب أجزاء القناة الهضمية:

١- ٢- ٣-

٤- ٥-

٢- استطيع أن اكتب وظيفة لكل من :

١- الفم :

٢- المريء :

٣- المعدة :

٤- الأمعاء الدقيقة :

٥- الأمعاء الغليظة :

٣- أنا أن أقارن بين الهضم في الانسان والهضم في قنديل البحر:

وجه المقارنة	الهضم في الانسان	الهضم في قنديل البحر
عدد فتحات الجهاز الهضمي		
عضو إخراج الفضلات المتبقية		

س ٤ قم بتنفيذ أحد الأعمال الآتية وإحضرها الحصة القادمة لعرضها على صفك:

١- تنفيذ مطوية عن تعريف الهضم وتتبع الهضم في الجهاز الهضمي للإنسان

٢- تجميع ملخص مصور عن أعضاء الجهاز الهضمي ووظيفتها في الإنسان

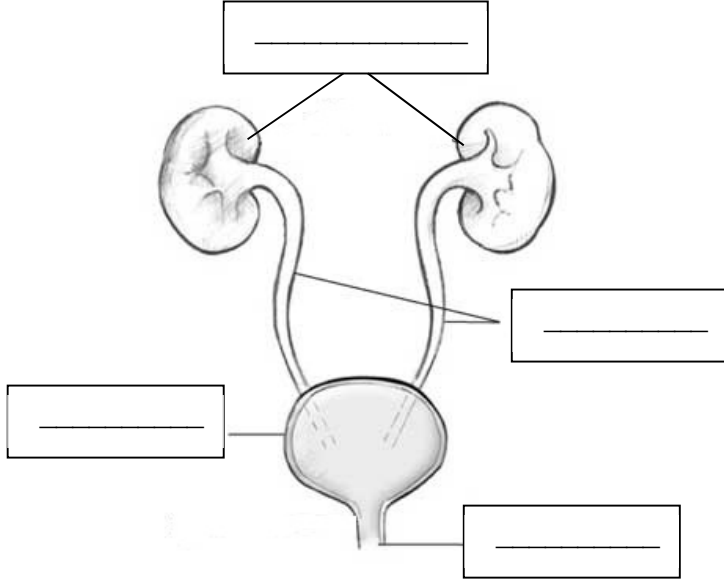
٣- كتابة قصة قصيرة لا تزيد عن عشرة أسطر تبين رحلة قطعة خبز في الجهاز الهضمي للإنسان

٤- الباحث الصغير: قم بعمل بحث عن أهم الأمراض التي تصيب الجهاز الهضمي للإنسان في البحرين ودور الدولة في الوقاية والعلاج من هذه الأمراض مدعماً بحثك بالصور كلما أمكن ذلك.

ما رأيك في هذا النشاط؟	😊 (.....)	☹ (.....)
رأي ولي الأمر وتوقيعه		
منسق العلوم: أ. طارق قرني علي	مدير المدرسة: أ. عبدالمنعم حسين احمد	

قسم العلوم
اسم الطالب: الصف: ٦ / التاريخ: / / ٢٠١٨ م
نشاط (١٨) صفي
☐ إثرائي ☐ تدريبي ☐ تقويمي ☐ علاجي

س١: أكتب أجزاء جهاز الإخراج التالي:



س٢: كيف يتخلص الجسم من الفضلات التالية؟

الفضلات	طريقة التخلص منها
الماء الزائد و الأملاح (العرق)	
غاز ثاني أكسيد الكربون	
الماء الزائد و الفضلات (السموم والمواد الضارة التي حطمها الكبد)	

س٣: المرشحات الدقيقة في الكلية، التي تقوم بفصل الفضلات من الدم تسمى:

أ. الحويصلات الهوائية

ب. الشعيبات الهوائية

ج. النفرونات

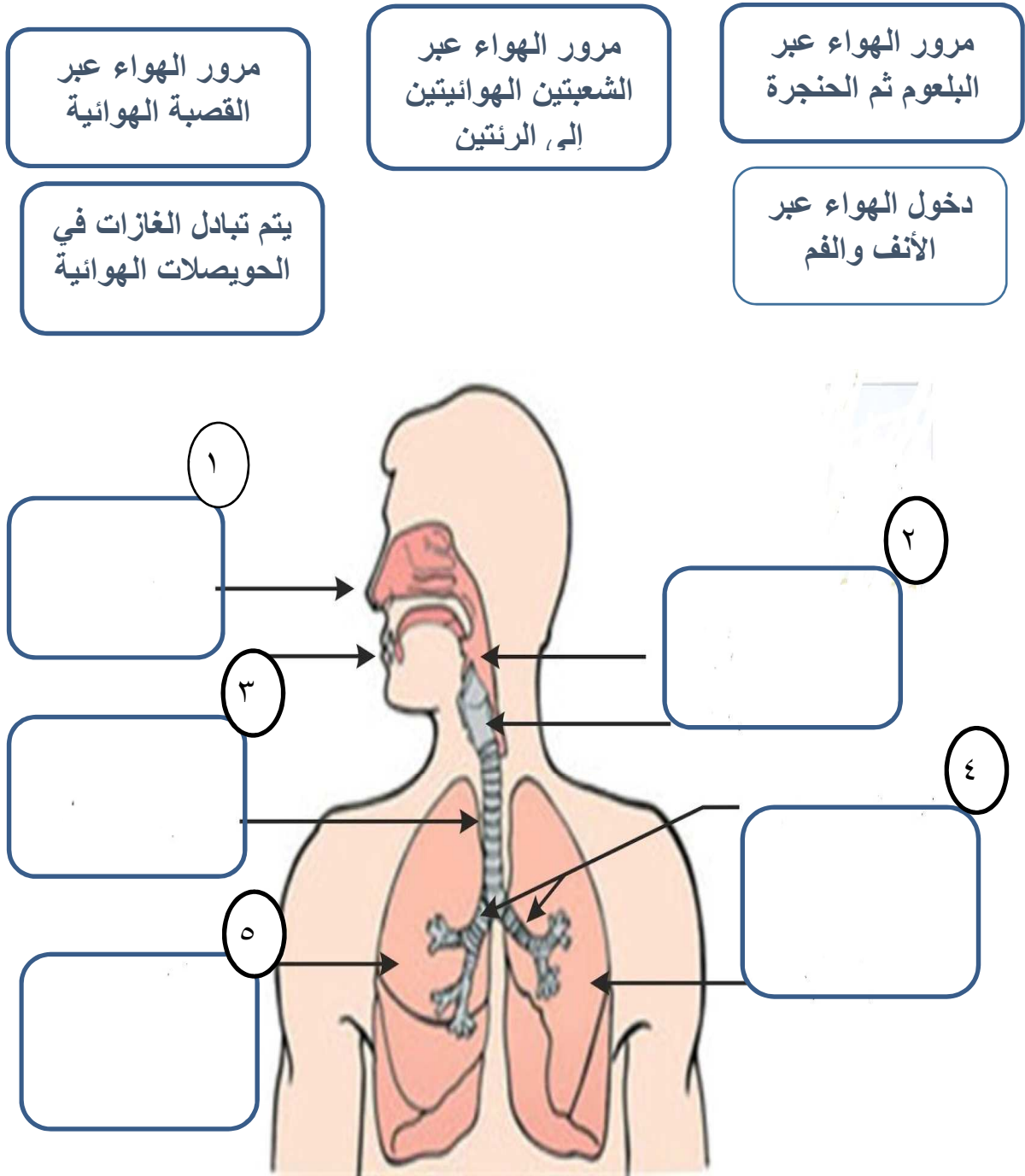
د. المثانة

س٧: ما صفة جهاز الهضم في قنديل البحر والديدان المفطحة؟

ما رأيك في هذا النشاط؟	😊 (.....)	☹ (.....)
رأي ولي الأمر وتوقيعه		
منسق العلوم: أ. طارق قرني علي	مدير المدرسة: أ. عبد المنعم حسين احمد	

قسم العلوم
اسم الطالب: الصف: ٦ / التاريخ: / / ٢٠١٨ م
نشاط (١٩) صفي
☐ إثرائي ☐ تدريبي ☐ تقويمي ☐ علاجي

تتبع مسار دخول الهواء في جسم الإنسان من الخارج للداخل مع ذكر الأجزاء



ما رأيك في هذا النشاط؟	😊 (.....)	☹ (.....)
رأي ولي الأمر وتوقيعه		
إعداد منسق العلوم: أ. طارق قرني علي	مدير المدرسة: أ. عبدالمنعم حسين احمد	



الصف : ٦ / التاريخ: / / ٢٠١٨ م
اسم الطالب:
نشاط (٢٠) صفي
إثرائي ☐ تدريبي ☐ تقويمي ☐ علاجي ☐

٥

س١ : ما الغاز الموجود في الجو و يحتاجه الإنسان للتنفس ؟

☐ الأكسجين

☐ النيتروجين

☐ ثاني أكسيد الكربون

☐ بخار الماء

س٢ : يضر التدخين الجسد بطرق عديدة .

ما هو العضو الذي يتضرر أكثر ؟

☐ الرئة

☐ الكلية

☐ الكبد

☐ المعدة

س٣ : مستعينا بمعلوماتك عن الجهاز التنفسي ، و بالبيانات الواردة في الجدول أدناه . أجب عن الآتي :

الغازات	هواء الشهيق	هواء الزفير
النيتروجين	٧٨ %	٧٨ %
الأكسجين	٢١ %	١٦ %
ثاني أكسيد الكربون	٣ %	٤ %

١ - ما الغاز الذي يمثل أعلى نسبة في هواء الزفير عنه في هواء الشهيق ؟ -----

٢ - ما الغاز الذي يستخدمه جسم الإنسان ؟ ----- .

٣ - ما الغاز الذي تبقى نسبته ثابتة في عمليتي الشهيق و الزفير ؟ -----

ما رأيك في هذا النشاط؟	😊 (.....)	☹️ (.....)
رأي ولي الأمر وتوقيعه		
إعداد منسق العلوم: أ. طارق قرني علي	مدير المدرسة: أ. عبدالمنعم حسين احمد	



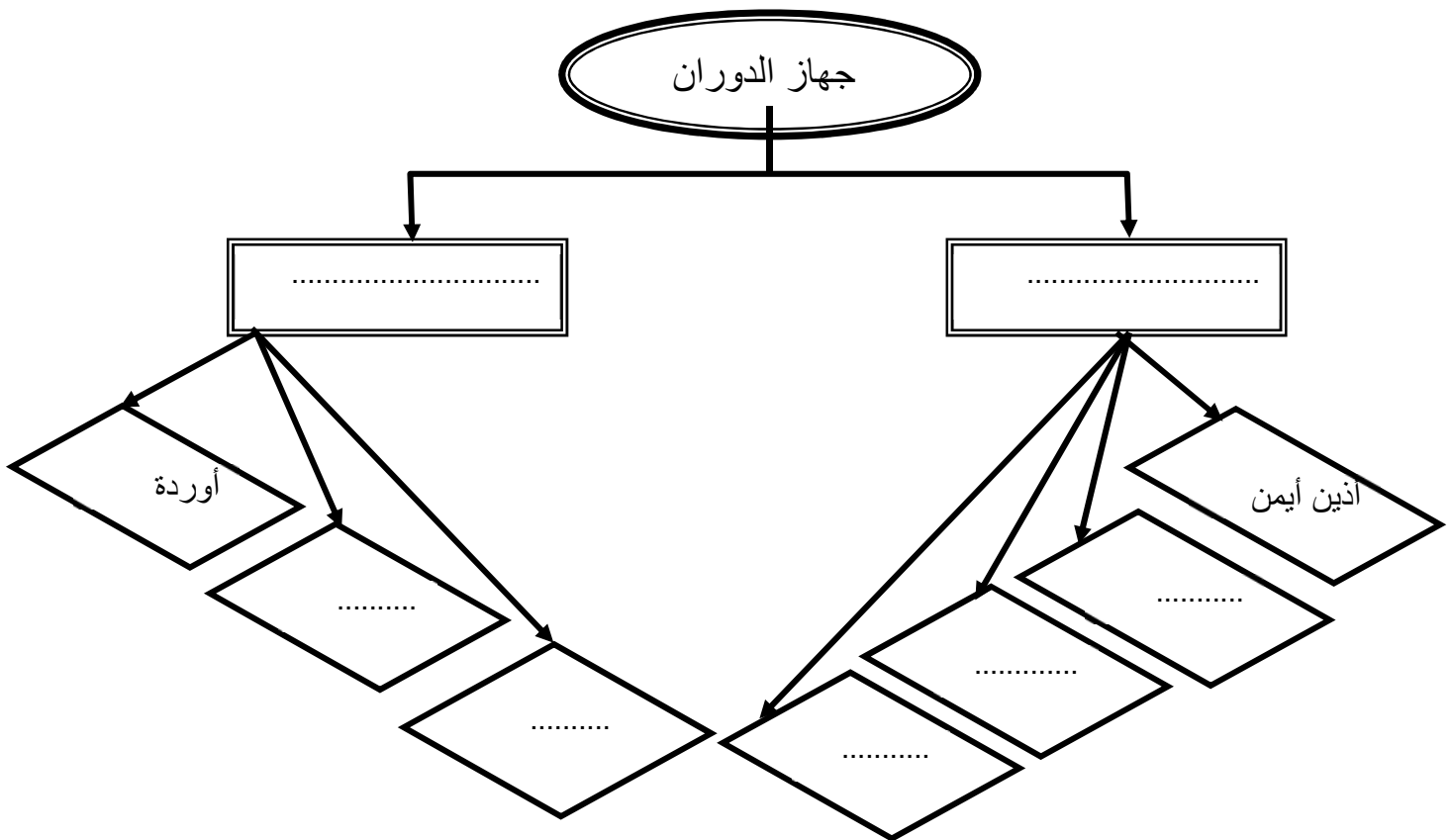
قسم العلوم
اسم الطالب:
نشاط (٢١) صفي
الصف : ٦ / التاريخ: / / ٢٠١٨ م
إثرائي ☐ تدريبي ☐ تقويمي ☐ علاجي ☐

أ- اكتب اسم المفهوم العلمي :-

١- (.....) حركة المواد المهمة و منها الأكسجين و الجلوكوز و الفضلات في الجسم .

ب - أنا أذكر أهمية جهاز الدوران في جسم الإنسان .

٣ - أكمل المخطط التالي الذي يعبر عن تركيب جهاز الدوران :



٣- قارن بين جهاز الدوران المفتوح و جهاز الدوران المغلق في الجدول الآتي :-

وجه المقارنة	جهاز الدوران المفتوح	جهاز الدوران المغلق
حركة الدم
طريقة تبادل المواد
المخلوقات الحية التي يوجد بها

ما رأيك في هذا النشاط؟	😊 (.....)	☹️ (.....)
رأي ولي الأمر وتوقيعه		
إعداد منسق العلوم: أ. طارق قرني علي	مدير المدرسة: أ. عبدالمنعم حسين احمد	