

أسئلة امتحان العلوم الذي جرى بتاريخ 25 آيار / 2025 بدون حل



تم تحميل هذا الملف من موقع مناهج مملكة البحرين

موقع المناهج ← مناهج مملكة البحرين ← الصف السادس ← علوم ← الفصل الثاني ← ملفات متنوعة ← الملف

تاريخ إضافة الملف على موقع المناهج: 2025-05-25 14:55:19

ملفات اكتب للمعلم اكتب للطالب | اختبارات الكترونية | اختبارات | حلول | عروض بوربوينت | أوراق عمل
منهج انجليزي | ملخصات وتقارير | مذكرات وبنوك | الامتحان النهائي | للمدرس

المزيد من مادة
علوم:

التواصل الاجتماعي بحسب الصف السادس



الرياضيات



اللغة الانجليزية



اللغة العربية



التربية الاسلامية



المواد على تلغرام

صفحة مناهج مملكة
البحرين على
فيسبوك

المزيد من الملفات بحسب الصف السادس والمادة علوم في الفصل الثاني

أسئلة امتحان مادة العلوم الذي جرى بتاريخ 25 آيار / 2025 محلولة بخط اليد	1
نماذج من أسئلة و امتحانات سابقة علوم	2
نموذج امتحان نهاية الفصل الثاني	3
مراجعة نهائية للاختبار الشامل	4
نماذج أسئلة وزارية	5

مملكة البحرين

وزارة التربية والتعليم

قسم الامتحانات الداخلية

امتحان نهاية الفصل الدراسي الثاني للصف السادس الابتدائي

للعام الدراسي 2024-2025م

الزمن : ساعتان

اسم المادة: العلوم



السؤال الأول:

1. قارن بين عملية البناء الضوئي وعملية التنفس الهوائي في كل مما يلي:

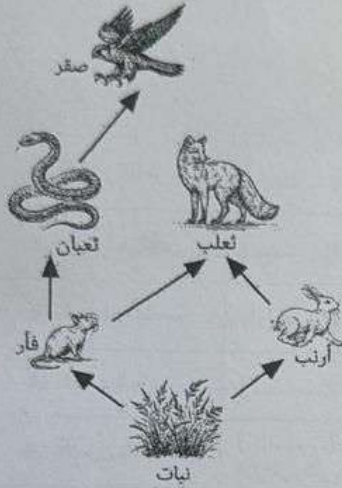
وجه المقارنة	البناء الضوئي	التنفس الهوائي
تستخدم الأكسجين/ تنتج الأكسجين		
تستهلك طاقة/ تنتج طاقة		
تستخدم الماء/ تنتج الماء		
تحتاج للضوء/ لا تحتاج للضوء		
تحدث في الميتوكوندريا/ تحدث في البلاستيدات الخضراء		

2. اختر الإجابة الصحيحة من بين الأقواس بوضع دائرة عليها:

- أكثر أنواع البكتيريا انتشاراً وبعضها يسبب أمراضاً مثل البكتيريا الكروية هي البكتيريا (البداية / الحقيقية)
- ب- مخلوقات حية دقيقة وحيدة الخلية، بعضها شبيهة بالنباتات وبعضها شبيهة بالحيوانات (الطلائعيات / الفطريات)
- ج- تكاثر لاجنسي ينقسم فيه المخلوق إلى مخلوقين حيين جديدين متماثلين هو (الانشطار الثنائي / الاقتران)
- د- يتكاثر البلازموديوم الذي يسبب مرض الملاريا عن طريق (الأبواغ / التبرعم)
- هـ- التراكيب التي تشكل الجزء الأكبر من عفن الخبز هي (المغازل / الخيوط الفطرية)

السؤال الرابع:

1. تأمل الشكل المجاور ثم أجب عن الأسئلة التالية؟



• ماذا يسمى الشكل المجاور؟

• من خلال الشكل استخرج ما يلي:

..... I. منتج:

..... II. مستهلك أول:

..... III. مستهلك ثاني:

..... IV. مستهلك ثالث:

2. ضع علامة (✓) أمام المنطقة الحيوية التي تصفها العبارات التالية:

المنطقة الحيوية	الصحاري	التندرا	الغابات الاستوائية المطيرة	الغابات متساقطة الأوراق	التايجا
تتميز بشتاء بارد جدًا وجاف، وصيف قصير، وفيها طبقات دائمة التجمد.					
غابات باردة ذات أشجار مخروطية دائمة الخضرة.					
مناطق قليلة جدًا بالأمطار، يتبخر ماء المطر فيها أحيانًا بسرعة قبل وصوله سطح الأرض.					
تتميز أشجارها بألوان زاهية لبضعة أشهر، قبل أن تتساقط أوراقها على الأرض.					
المناخ فيها حار ورطب، وتتساقط فيها الأمطار بغزارة.					

لاحظ أن أسئلة الامتحان في 5 صفحات

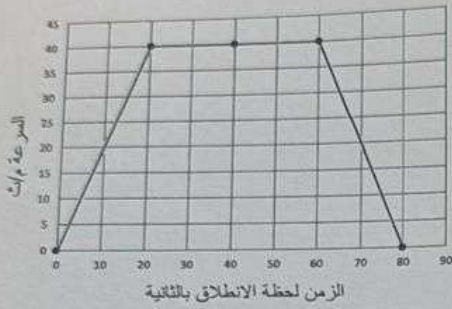
أسئلة الامتحان في 5 صفحات

20

السؤال الخامس:

20

1. يمثل الرسم البياني المجاور التغير في سرعة سيارة تسير في طريق أفقي باتجاه الشمال، بالاستعانة به وبما درست أجب عن الأسئلة التالية:



• كم كانت سرعة السيارة بعد 10 ثواني من انطلاقها؟

• عند أي ثانية بدأت السيارة بالتباطؤ (نقصان بالتسارع)؟

• ما الفترة الزمنية التي كان فيها تسارع السيارة يساوي صفراً؟

• ما المصطلح العلمي الذي يعبر عن المكان الذي يوجد فيه الجسم بالنسبة إلى جسم أو نقطة ما؟

• قطع متسابق مسافة 400 متر في 50 ثانية، احسب سرعة المتسابق.

2. اختر نوع القوى المؤثرة في كل حالة من الحالات التالية بوضع علامة (✓) في المكان المناسب:

- أ. لوحة معلقة بخيط على الحائط: () قوى متزنة () قوى غير متزنة
- ب. سيارة تزيد من سرعتها عند المرور بمنعطف: () قوى متزنة () قوى غير متزنة
- ج. حافلة تسير بسرعة ثابتة بخط مستقيم: () قوى متزنة () قوى غير متزنة

3. أكمل نص القانون الثالث لنيوتن بوضع الكلمات المناسبة في الفراغات:

القانون الثالث لنيوتن: لكل فعل رد فعل له في المقدار و له في الاتجاه.

انتهت الأسئلة

السؤال الثاني:

1. ضع علامة (✓) يمين العبارة الصحيحة، وعلامة (X) يمين العبارة الخاطئة لكل عبارة من العبارات التالية:

- ❖ () يكون الجسم متعادل كهربائيًا إذا كان عدد البروتونات فيه أكبر من عدد الإلكترونات.
- ❖ () يمكن حماية الأجسام من تراكم الشحنات الزائدة عن طريق وصلها بالأرض في عملية تسمى التأسيس.
- ❖ () وحدة قياس المقاومة الكهربائية تسمى أوم.
- ❖ () إذا أزيل مصباح كهربائي من دائرة موصولة على التوازي فإن جميع المصابيح الأخرى تنطفئ.
- ❖ () تعمل القواطع الكهربائية على حماية المنازل من التيارات الكهربائية الكبيرة.

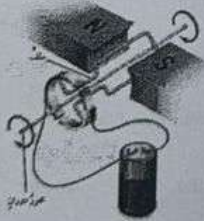
2. أجب عن الأسئلة التالية:

- كم عدد أقطاب المغناطيس؟
- اذكر إحدى الطرق التي يمكن منها صنع مغناطيس.

.....
.....

- ماذا تمثل الخطوط التي تُشكّلها برادة الحديد عند رُشّها فوق المغناطيس؟

.....



- ما اسم الأداة في الصورة المجاورة والتي تُحوّل الطاقة الكهربائية إلى حركية؟

.....

- ماذا يعني الرفع المغناطيسي؟

.....

السؤال الثالث:

1. صل بين كل ظاهرة فلكية وسبب حدوثها بوضع رقم الظاهرة في المكان المناسب:

الظاهرة الفلكية	سبب حدوث الظاهرة
1. أطوار القمر	(.....) يحدث بسبب التجاذب بين الأرض والقمر وتأثير ذلك على مياه البحر
2. خسوف القمر	(.....) عندما يقع القمر بين الشمس والأرض فيحجب قرص الشمس
3. كسوف الشمس	(.....) يتغير الجزء المضاء من القمر المواجه للشمس
4. المد والجزر	(.....) تحدث بسبب ميلان محور الأرض
5. فصول السنة	(.....) عندما يقع كل من الشمس والقمر والأرض على خط واحد، ويقع ظل الأرض على القمر

2. اختر اسم المفهوم العلمي الذي يمثل كل عبارة من العبارات التالية من المستطيل وضعه في المكان المخصص بين القوسين:

المجرة - الشهاب - السديم - النجم - الكويكب - المذنب

أ- (.....) جسم صخري أو فلزي صغير يدخل الغلاف الغازي للأرض ويحترق تاركاً وراءه خطاً لامعاً في السماء.

ب- (.....) جرم صغير نسبياً، ذو طبيعة صخرية فلزية، يتحرك في مدار حول الشمس.

ج- (.....) تجمع من بلايين النجوم معاً بفعل الجاذبية يأخذ شكلاً معيناً.

د- (.....) كرة كبيرة وساخنة جداً من الغازات التي تتماسك معاً بفعل قوة الجاذبية بينها، ويصدر عنه ضوءه الخاص به.

هـ- (.....) كرة من الجليد والصخور تدور حول الشمس.