

ملف انجاز الطالب النظرية الخلوية والخلية النباتية والحيوانية والخصائص الفيزيائية للمادة 2025-2026م



تم تحميل هذا الملف من موقع مناهج مملكة البحرين

موقع المناهج ← مناهج مملكة البحرين ← الصف السادس ← علوم ← الفصل الثاني ← ملفات متنوعة ← الملف

تاريخ إضافة الملف على موقع المناهج: 14:12:20 2026-04-11

ملفات اكتب للمعلم اكتب للطالب | اختبارات الكترونية | اختبارات | حلول | عروض بوربوينت | أوراق عمل
منهج انجليزي | ملخصات وتقارير | مذكرات وبنوك | الامتحان النهائي للمدرس

المزيد من مادة
علوم:

التواصل الاجتماعي بحسب الصف السادس



صفحة مناهج مملكة
البحرين على
فيسبوك

الرياضيات

اللغة الانجليزية

اللغة العربية

التربية الاسلامية

المواد على تلغرام

المزيد من الملفات بحسب الصف السادس والمادة علوم في الفصل الثاني

مراجعة الوراثة والخصائص الفيزيائية والمخاليط غير محلولة

1

إجابة مراجعة الاختبار الأول 2025-2026م

2

حل أنشطة الدرس الرابع المغناطيسية والخامس نظام الأرض والشمس

3

أسئلة مراجعة مع نموذج الإجابات للاختبار الأول 2025-2026م

4

أسئلة إثرائية مع الإجابات النموذجية

5



ملف إنجاز الطالب الأكاديمي للصف السادس
الفصل الدراسي الأول
٢٠٢٥-٢٠٢٦ م

البطاقة التعريفية

للاضمام لمجموعة العلوم للصف
السادس الابتدائي على برنامج

(WhatsApp)



* الاسم:

* الصف: سادس / ف

* هواياتي:

* هدفي:

ملاحظة: الملف لا يعني بأي شكل من الأشكال عن الكتاب المدرسي

رسالتنا

رؤيتنا

نقدم لطلابنا تعليماً

متميزاً لبناء جيل

متفوق ومبدع

يملك روح الانتماء

والمواطنة من خلال

تعلم متميز

سلوك راق في

بيئة جاذبة

قيمنا

الانضباط

التعايش

الاحترام

الانجاز

المواطنة

النظافة

قوانين ملف الإنجاز

طالبي العزيز اتبع التعليمات أدناه للحفاظ على كراستك

استخدام القلم الرصاص في الحل.

المحافظة على نظافة وترتيب الأنشطة.

إثراء الكراسة بالصور العلمية أو المطويات.

توقيع ولي الأمر بعد الانتهاء من أنشطة الدرس.

بطارية التعزيز

فخور بإنجازك

شكراً لك

أنت متفوق

واصل التقدم

ثابر إلى الأمام

أهداف التنمية المُستدامة



مهارات القرن ٢١



توزيع درجات مادة العلوم

درجة ١٦	الملاحظة المنظمة			
	وقفة ٢		وقفة ١	
	الأداء الأكاديمي	سلوك الطالب	الأداء الأكاديمي	سلوك الطالب
	٤ درجات	٤ درجات	٤ درجات	٤ درجات

درجة ١٢	ملف الإنجاز الأكاديمي للطالب		
	الوقفة ١		
	المبادرات	تحسين التعلم	الإجراءات التنظيمية
	٤ درجات	٤ درجات	٤ درجات

درجة ٦٠	الوقفة ٢		
	المبادرات	تحسين التعلم	الإجراءات التنظيمية
	٤ درجات	٤ درجات	٤ درجات

درجة الطالب	الاختبارات		
	اختبار ٣	اختبار ٢	اختبار ١
	٢٠ درجة	٢٠ درجة	٢٠ درجة
توقيع ولي			

درجة ١٠٠

ملاحظات ولي الأمر:

.....

.....

.....

نشاط تدريبي: درس ١-١: النظرية الخلوية - ١

س ١ أكمل ما يأتي:

أ- الخلية هي:

ب- يستخدم للتعرف على الخلايا.



س ٢ صل بين كل اسم عالم والدور الذي قام به بكتابة الرقم بين القوسين:

(ب)

(أ)

(....) أول من أكتشف نواة الخلية.

١- شلايدن

(....) أول من شاهد الخلية وسماها.

٢- ديودور شفان

(....) أول من شاهد حيوان وحيد الخلية

٣- روبرت هوك

(....) أول من استنتج أن الحيوانات تتكون من خلايا

٤- روبرت براون

(....) أول من استنتج أن النباتات تتكون من خلايا

٥- انتوني ليفنهوك



س ٣ تتضمن النظرية الخلوية ٣ أفكار رئيسية وهي:

١-

٢-

٣-

س ٤ اكمل تصنيف المخلوقات الحية التالي:



مجهر وخلايا



المختبرات الافتراضية

س ١ أكتب بين القوسين المفهوم العلمي الدال على ما يلي باختيار الإجابة من بين الكلمات المعطاة:



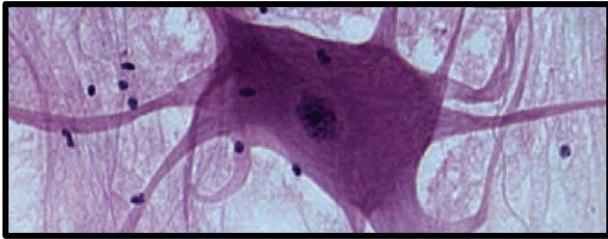
(عضو - جهاز - خلية - مخلوق حي - بكتيريا)

- أ- (-----) يتكون من مجموعة من الأجهزة التي تقوم بمظاهر الحياة.
ب- (-----) وحدة البناء والوظيفة في المخلوق الحي.
ت- (-----) يتكون من نسيجين أو أكثر تعمل معا للقيام بوظيفة محددة.
ث- (-----) يتكون من مجموعة من الأعضاء.

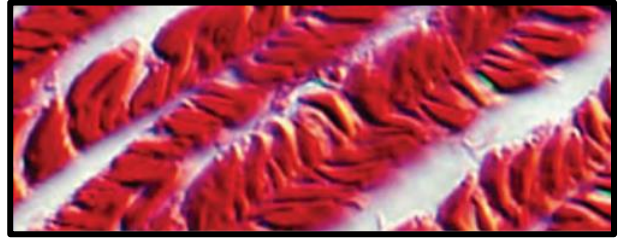
س ٢ أكمل مستويات تنظيم الخلايا في المخلوق الحي:



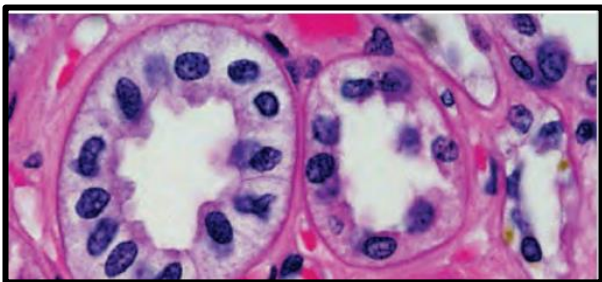
س ٣ أكتب نوع النسيج في الصور الآتية:



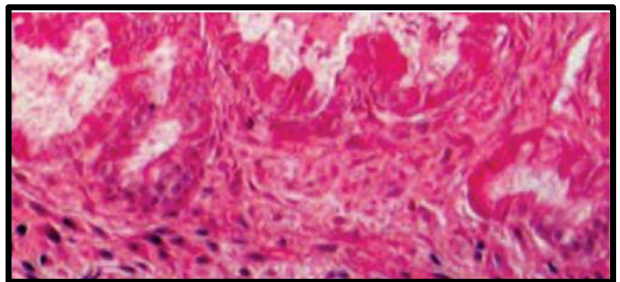
(-----)



(-----)



(-----)



(-----)



س ١ صل بين كل نسيج والأمثلة التي تتكون منه:

١- النسيج الطلائي	(....) الذي يتكون من خلايا وألياف تحرك العظام وتضخ الدم
٢- النسيج العصبي	(....) منه العظام والغضاريف والدهون والدم
٣- النسيج الضام	(....) ينقل الرسائل العصبية في الجسم
٤- النسيج العضلي	(....) يغطي طبقة الجلد الخارجية والطبقة التي تبطن الخد والجهاز الهضمي

س ٢: اكتب المصطلح المناسب:-

..... مادة نقية لا يمكن تجزئتها إلى مواد أبسط منها ولها الخواص نفسها

..... مادة تتكون باتحاد كيميائي بين عنصرين أو أكثر

س ٣ اكتب مكونات خلايا جسم الانسان

١- ٧٠% من ... الماء ويتكون من (..... و) (.....)

٢- ١% من ويتكون من (..... و و) (.....)

٣- ١٠% من ويتكون من (..... و و) (.....)

٤- ١٥% من ويتكون من (..... و و و) (.....)

٥- ٤% من ويتكون من (..... و و و) (.....)

س ٤: في الجدول التالي حدد اهمية المواد التالية لجسم الانسان:

المادة	الماء	الكربوهيدرات	الدهون	البروتينات	الأحماض النووية
الأهمية					

تاريخ المتابعة :		
الوصف	التعزيز	التطوير
<input type="checkbox"/> عمّلك مُتقن ، وإجاباتك دقيقة. <input type="checkbox"/> وظفت المطلوب منك. <input type="checkbox"/> اجتهدت على الرغم من بعض الأخطاء <input type="checkbox"/> أكمل الناقص، البوابة/ تيمز	<input type="checkbox"/> شُكرًا لجهودك المُتميزة . <input type="checkbox"/> ما أروع خطك. <input type="checkbox"/> سُدّدت بمحاولاتك. <input type="checkbox"/> بإمكانك تحقيق الأفضل .	<input type="checkbox"/> يمكنك الاستعانة بالكتاب، فريق الدعم، المعلم. <input type="checkbox"/> أعد الحل . <input type="checkbox"/> لزيادة التميز يمكنك إعداد مطوية ، مبادرة ، معلومة حول الدرس.
ملاحظات ولي الأمر :	توقيع ولي الأمر :	

نشاط تدريبي: درس ١-٢: الخلية النباتية والخلية الحيوانية ٢



١- قارن بين الخلية النباتية والخلية الحيوانية بوضع علامة (v) في المكان الصحيح:

وجه المقارنة	الخلية النباتية	الخلية الحيوانية
النواة	(1)	(1)
البلاستيدات الخضراء	(2)	(2)
الجدار الخلوي	(3)	(3)
الفجوة العصارية	(4)	(4)

٢- أي مما يلي يعد مركز انتاج الطاقة للخلية؟:

أ- البلاستيدات ب- النواة ج- الفجوة العصارية د- الميتوكوندريا

٣- أي أجزاء الخلية يوجد في الخلية النباتية ولا يوجد في الخلية الحيوانية؟

أ- النواة والفجوة العصارية ب- الجدار الخلوي والبلاستيدات
أ- الميتوكوندريا والغشاء البلازمي د- النواة والميتوكوندريا



٤- ما هو الجزء الذي يشير إليه السهم في الخلية النباتية التالية:

أ- جدار الخلية ب- غشاء الخلية ج- النواة د- الفجوة العصارية

٥- التركيب الذي يتحكم في نشاط الخلية الحيوانية والخلية النباتية:

أ- الغشاء الخلوي ب- الفجوة العصارية ج- النواة د- السيتوبلازم

٦- أي أجزاء الخلية يقوم بتخزين الماء والغذاء والفضلات؟:

أ- السيتوبلازم ب- الفجوة العصارية ج- النواة د- الميتوكوندريا

٧- الشكل التالي يوضح تركيب كلا من الخلية النباتية والخلية الحيوانية. انظر للشكل بتمعن

ومفاتيحه ثم أجب عن الأسئلة التي تليه:

حدد جزئين مشتركين بين الخلية الحيوانية والخلية النباتية:

١..... ٢.....

أ- حدد جزئين يوجدان في الخلية النباتية لا يوجدان في الخلية الحيوانية:

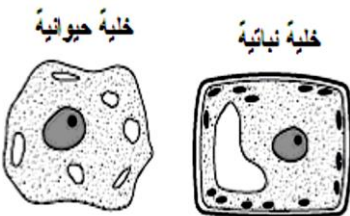
ب- ١..... ٢.....

ت- أي أجزاء الخلية النباتية المسؤول عن عملية البناء الضوئي؟

.....

ث- أي من أجزاء الخلية النباتية والخلية الحيوانية مسؤول عن إصدار الطاقة للخلية؟

.....





س ٢ أكمل الفراغات التالية بالمصطلحات المناسبة:

١- العملية التي تدخل فيها المواد من و إلى داخل الخلية تسمى

٢- العضو المسؤول في الخلية عن مرور المواد من وإلى الخلية هو

٣- هو انتقال المواد من الخلية إلى خارجها عبر الغشاء البلازمي باستخدام طاقة.

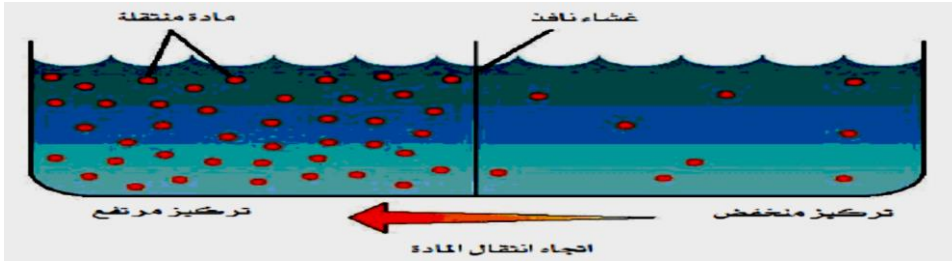
٤- الانتشار :

٥- الخاصية الاسموزية:

٦- بعد انتهاء التجربة عدّل سامر فرضيته التي وضعها قبل بدء التجربة، أكمل هذه الفرضية:

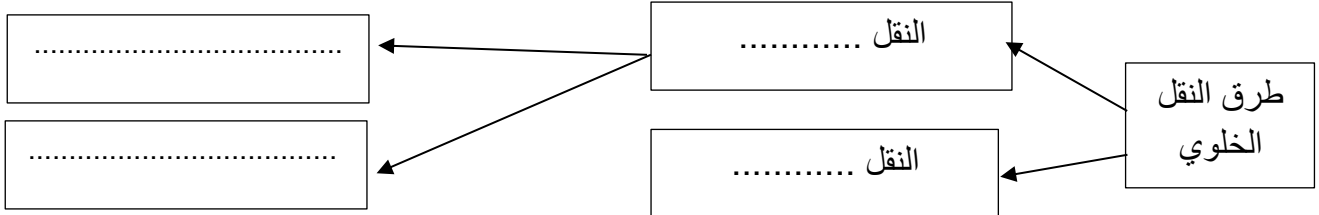
إذا وضعت الخلية في الماء المقطر، فإنه ينتقل من الخلية إلى الخلية.

س ٣ الشكل التالي يبين عملية انتقال المادة من منطقة التركيز المنخفض إلى منطقة التركيز المرتفع،



ماذا تسمى هذه العملية؟

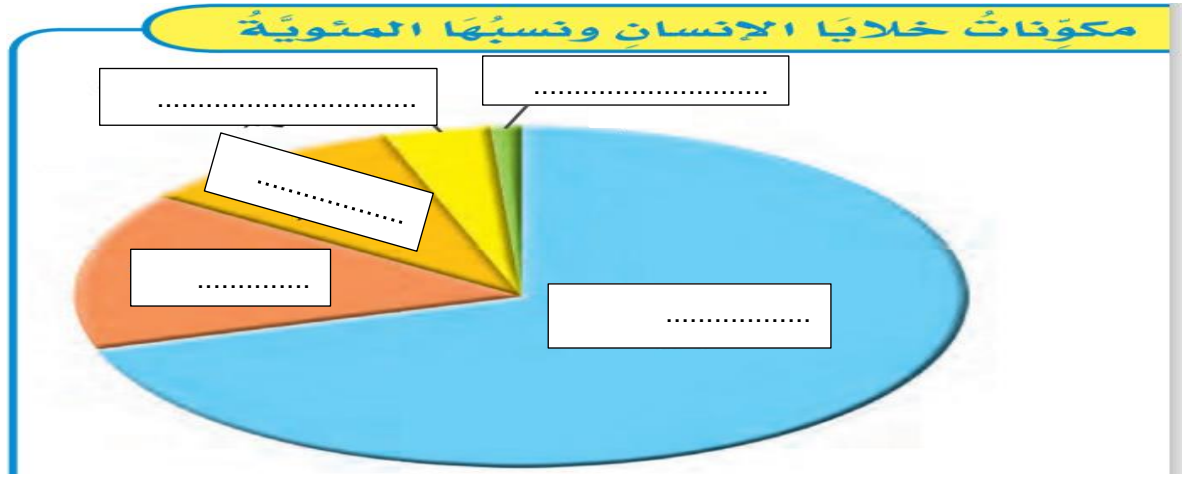
- أ- البناء الضوئي
- ب- النقل السلبي
- ت- التخمر
- ث- النقل النشط



التاريخ:/...../.....م ٢٠	تقديم أداء الطالب
التطوير	الوصف
إثري معرفتك بمطالعات خارجية	جميع الإجابات صحيحة
استعين بالكتاب المدرسي والملخص	بعض الإجابات صحيحة
استعين بالأقران لتصحيح اجاباتك أو ارجع لملفات تيمز	معظم الإجابات تحتاج إلى تصحيح
٤- يحتاج إلى تحسين	٢- جيد
٣- مرض	١- ممتاز



س ١ أكمل الشكل البياني التالي الذي يوضح نسب مكونات خلايا الإنسان:



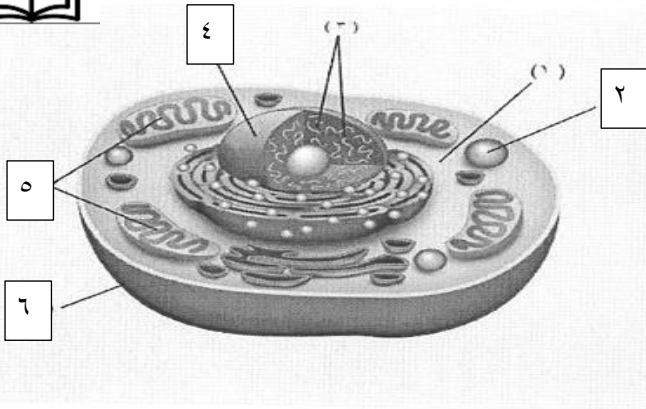
س ٢ ماذا يمكن أن يحدث للإنسان لو لم يمتلك النسيج العصبي؟

.....

.....



س ٣- الشكل التالي يمثل خلية حيوانية أكتب أسم الأجزاء المشار إليها بالأرقام:



1- يشير (2) إلى

2- يشير الرقم (4) إلى:

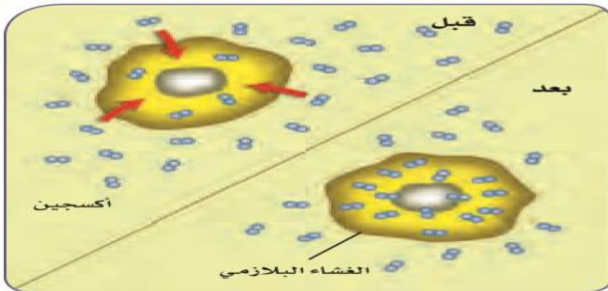
3- يشير الرقم (5) إلى:

4- يشير الرقم (6) إلى:

.....



س ٤- ما نوع النقل السلبي الذي يحدث في الشكل أدناه؟ كيف عرفت ذلك؟



.....

.....

.....

علاجي: الفصل ١ / الخاليا



س ١: اختر الإجابة الصحيحة مما يلي:

- ١- مجموعة الأنسجة التي تقوم معا بالوظيفة نفسها تعرف بـ:
أ- العضو ب- الجهاز ج- الهيكل د- الخلية
 - ٢- مجموعة من الأعضاء تعمل معا:
أ- العضو ب- الجهاز ج- الهيكل د- الخلية
 - ٣- أي مما يلي هو الوحدة البنائية الأساسية في جسم المخلوق الحي؟
أ- النسيج ب- الخلية ج- القلب د- الجهاز
 - ٤- عملية انتقال المواد عبر الأغشية وتحتاج إلى طاقة لإتمامها تسمى:
أ- نقل هرموني ب- نقل سلبي ج- نقل نشط د- نقل في وسط مائي
 - ٥- أي من أجزاء الخلية تتم فيه عملية البناء الضوئي:
أ- الغشاء البلازمي ب- البلاستيدات الخضراء ج- الميتوكوندريا د- الفجوات العصارية
- س ٢- صح أم خطأ: الانتشار هو حركة الجزيئات من المناطق التي توجد فيها بتركيز عال إلى المناطق التي توجد فيها بتركيز قليل ()



س ٣: رتب التراكيب التالية ترتيبا تصاعديا:

نسيج - جسم - خلية - مركبات - أعضاء - عناصر - ذرة - جهاز

.....

نشاط تدريبي: درس ٢-١: انقسام الخلايا

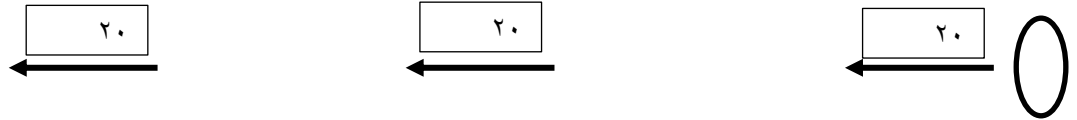


س ١ اكتب المصطلح المناسب في الفراغات التالية:

- ١- عملية مستمرة من النمو الانقسام والتعويض للخلايا لإنتاج خلايا جديدة
- ٢- الخلية التي تنتج خليتين كل عشرين دقيقة
- ٣- مرض يحدث عندما تصاب الخلية بخلل في النمو



س ٢ احسب مع الرسم عدد الخلايا البكتيرية التي تنتج من خلية واحدة خلال ساعة واحدة:



س ٣ أحمد عمره الآن ٧ سنوات كم مرة استبدل جسم أحمد خلايا الدم الحمراء:

.....

.....



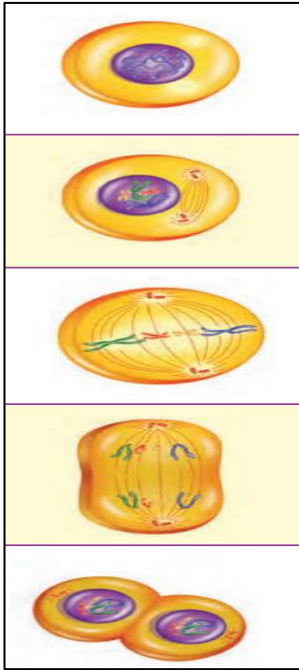


س ١ أكمل الجمل الآتية بما هو مناسب:

- ١- عملية تنقسم فيها الخلية لنتج خليتان متماثلتان في نواة كل منهما
مجموعة كاملة من الكروموسومات المماثلة لتلك الموجودة في الخلية الأصلية
- ٢- أطول فترة زمنية يعيشها المخلوق الحي في أفضل الظروف تسمى

س ٢ أكمل العبارات التالية بما هو مناسب لتحصل على مراحل انقسام الخلية مناسب للصور التي

أمامها:



- ١- تتضاعف أعداد في نواة الخلية
- ٢- يتلاشى النووي وتتضح وتصبح مرئية
- ٣- تصطف أزواج عند الخلية
- ٤- تنفصل أزواج وتتجه في وتستطيل
- ٥- يتكون غلاف حول كل مجموعة
وينقسم لينتج خليتين متماثلتين



س ٣: ماذا تتوقع يحدث للمخلوق الحي عندما تتوقف خلايا جسمه عن الانقسام؟

.....

.....

التاريخ:/...../.....م ٢٠		تقييم أداء الطالب
التطوير	التعزيز	الوصف
إثري معرفتك بمطالعات خارجية	بوركت جهودك يا متميز	جميع الإجابات صحيحة
استعين بالكتاب المدرسي والملخص	بإمكانك تحقيق الأفضل	بعض الإجابات صحيحة
استعين بالأقران لتصحيح اجاباتك أو ارجع لملفات تيمز	سعيد بمحاولاتك	معظم الإجابات تحتاج إلى تصحيح
٤- يحتاج إلى تحسين	٣- مرض	٢- جيد
		١- ممتاز



س ١ أكمل العبارات التالية بالمصطلح العلمي المناسب:

- ١- هي انتقال الصفات الوراثية من الآباء إلى الأبناء.
- ٢- هي الصفات التي تنتقل من الآباء إلى الأبناء.
- ٣- هي سلوك ومهارات تولد مع المخلوق ولا يكتسبها (لا يتعلمها).
- ٤- هي صفة تكتسب بالتعلم والتدريب ولا تورث.



س ٢- اختر الإجابة الصحيحة:

- ١- أي الأمثلة التالية ليست صفة موروثية؟
 - أ- الشعر الأجدد السميك
 - ب- الأنف الطويل الحاد
 - ج- مهارة قيادة الدراجة
 - د- الذراع القصيرة

- ٢- أي مما يلي يعتبر سلوك مكتسب؟
 - أ- لعب الدولفين بالكرة
 - ب- بناء العنكبوت لبيته
 - ج- الرضاعة
 - د- تنفس المخلوقات

س ٣- أكمل الجدول التالي بصفات تتناسب مع الجدول التالي: -

الصفة	مكتسبة	موروثة	غريزة
	√		
		√	
			√
	√		
		√	
			√



س ١ أكتب المصطلح العلمي الدال على كلا من العبارات الآتية:

- ١- هو مخطط يستخدم لنتبع الصفات في العائلة ودراسة الأنماط الوراثية (.....)
- ٢- الشخص الذي ينقل جين الصفة ولكن لا تظهر عليه (.....)
- ٣- جزء من الكروموسوم يحمل المعلومات الكيميائية للصفة الموروثة ويتحكم في ظهورها (.....)

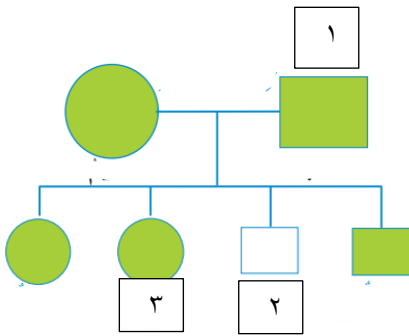


س ٢ قارن في الجدول التالي:

الصفة المتنحية	الصفة السائدة
.....
.....



س ٣ ما الدور الذي قام به العالم مندل في علم الوراثة: -



س ٤ تأمل الشكل المجاور جيدا: -

- ماذا يسمى هذا المخطط؟
- ماذا تعني الأشكال المرقمة بالأرقام: ١ ٢ ٣

التاريخ:/...../.....م ٢٠	تقديم أداء الطالب
التطوير	الوصف
إثري معرفتك بمطالعات خارجية	جميع الإجابات صحيحة
استعين بالكتاب المدرسي والملخص	بعض الإجابات صحيحة
استعين بالأقران لتصحيح اجاباتك أو ارجع لملفات تيمز	معظم الإجابات تحتاج إلى تصحيح
٤- يحتاج إلى تحسين	لقد أدبت المطلوب بشكل: ١- ممتاز ٢- جيد ٣- مرض ٤- يحتاج إلى تحسين

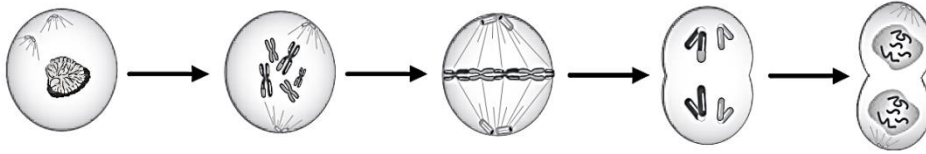
نشاط إثرائي: الفصل ٢ / الخلية والوراثة



س ١- رتب مراحل انقسام الخلية:

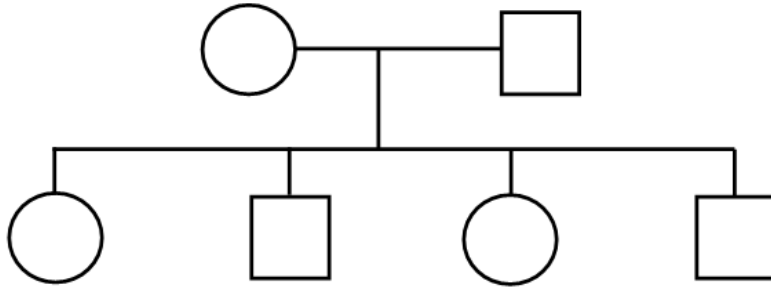


س ٢- يوضح الشكل أدناه مراحل الانقسام في الخلية. ما عدد الخلايا الناتجة عن هذا النوع من الانقسام في المرحلة الأخيرة منه؟



- أ- ٢
ب- ٤
ت- ٦
ث- ٨

س ٣- جميلة لديها صفة الطول النقية، تزوجت من جعفر لديه صفة القصر النقية، مع العلم بأن صفة الطول هي صفة سائدة، ظلل ما يلزم في مخطط السلالة وأجب عن الأسئلة التي تليه:



- أ- ما هي نسبة الأبناء ذوي صفة الطول؟
ب- ما هي نسبة الأبناء ذوي صفة القصر؟
ت- ما هي نسبة الأبناء الحاملين لصفة القصر؟

س ٤- هل يمكن الحصول على نبات بازلاء أزهاره أرجوانية عند تلقيح نباتي بازلاء أزهارهما بيضاء اللون؟ فسر إجابتك.



.....

نشاط علاجي: الفصل ٢ / الخلية والوراثة

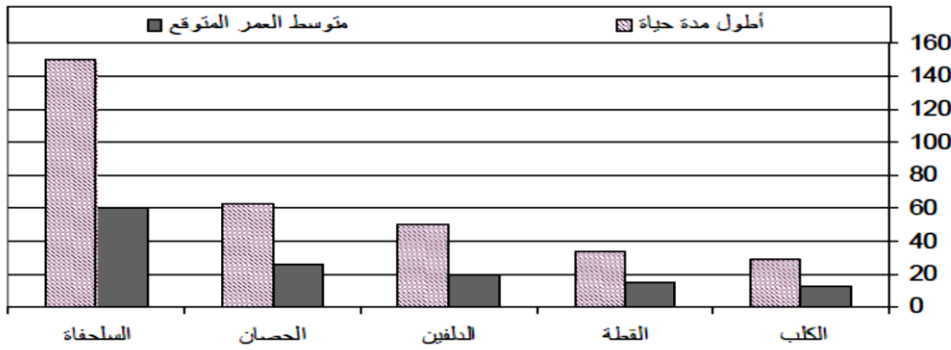


١- عدد الكروموسومات الموجودة في الخلية الجسمية عند الانسان:

- أ- ١٢ ب- ٤٦ ج- ٢٣ د- ٩٢

٢- الرسم البياني التالي يبين متوسط العمر المتوقع ومدة الحياة لبعض الحيوانات، أي الحيوانات له أكبر متوسط عمر متوقع وأكبر مدة حياة؟

متوسط العمر ومدة الحياة لبعض الحيوانات



أ- الكلب

ب- الدغين

ب- السلحفاة

ت- الحصان

٣- ما العوامل التي وصفها مندل وتتحكم في صفات المخلوقات الحية؟

- أ- الصفة المتنحية ب- الجينات ج- الصفة السائدة د- الصفة المكتسبة

٤- الصفة التي لا تنتقل من الآباء إلى الأبناء تسمى:

- أ- صفة المتنحية ب- الصفة الوراثية ج- الصفة السائدة د- الصفة المكتسبة

٥- صفة تطغى على صفة أخرى أو تمنع ظهورها.

٦- التنفس وحركة الجفون سلوك موروث، هل هذه الجملة حقيقة أم مجرد رأي؟

.....

٧- تزوج رجل شحمة أذنه غير ملتحمة من امرأة شحمة أذنها ملتحمة، فأنجبا أبناء جميعهم شحمة أذنه غير ملتحمة. ماذا تسمى صفة شحمة الأذن غير الملتحمة؟

- أ- سائدة ب- متنحية ت- مكتسبة ث- غريزة

نشاط تدريبي: درس ٣-١: الخصائص الفيزيائية للمادة ١

س ١- اكمل الجدول التالي بما يناسبه:



وحدة القياس	أداة القياس	التعريف	الخاصية الفيزيائية
		الحيز الذي يشغله الجسم	
		كمية المادة في الجسم	
		قوة جذب الأرض للجسم	

س ٢- اي مما يأتي ليس من الخصائص الفيزيائية للمادة:

- أ- المساواة ب- درجة الغليان ج- الكثافة د- الجمال



س ٣- أذكر السبب العلمي لتفسير ما يلي:

وزن جسم ما على سطح الأرض يختلف عن وزنه على سطح القمر

س ٤- ما وزن خمس كيلوجرامات من السمك؟



س ٥- احسب حجم علبة ذات الأبعاد التالية: طول (٦سم) عرض (٤سم) وارتفاع (٢سم)

س ٦- الربط بالرياضيات: إذا اسقطت جسماً في ٥٠ مليلتر من الماء وارتفع الماء إلى تدرج ٨٠

ملليترات، فما حجم الجسم؟



س ١: ضع علامة (✓) أمام العبارة الصحيحة وعلامة (x) أمام العبارة الخاطئة مما يلي:

- ١- () الطفو هي قدرة الجسم على مقاومة الانغمار في مائع.
- ٢- () يطفو الجسم إذا كان أكبر كثافة من السائل أو الغاز الذي يوضع فيه.
- ٣- () الجزيئات في الأجسام الصلبة متباعدة بعضها عن بعض.
- ٤- () الكثافة هي كتلة وحدة الحجم ووحدة قياسها (جم/سم^٣).



س ٢: اذكر السبب العلمي لتفسير ما يلي:

- ١- يطفو الزيت فوق الماء.
- ٢- نلبس الملابس الصوفية في الشتاء.

يمكن حساب كثافة الجسم باستخدام القانون: الكثافة = ÷

- س ٣- الربط بالرياضيات: ١- جسم له كتلة تساوي ٢١٠ جرام، وحجم يساوي ٧٠ سم^٣، أحسب كثافته.
المعطيات:
المطلوب:
الحل:

- ٢ - جسم كتلته ٥٠٠ جم وحجمه ٥٠ سم^٣ سقط في الماء. ماذا تتوقع؟ هل يطفو الجسم على سطح الماء أم ينغمر؟ لماذا؟
.....



س ٤- أذكر ثلاثة مواد موصلة و ثلاثة مواد غير موصلة:

مواد غير موصلة	مواد موصلة

التاريخ:/...../٢٠٢٠م		تقييم أداء الطالب
التطوير	التعزيز	الوصف
إثري معرفتك بمطالعات خارجية	بوركت جهودك يا متميز	جميع الإجابات صحيحة
استعين بالكتاب المدرسي والملخص	بإمكانك تحقيق الأفضل	بعض الإجابات صحيحة
استعين بالأقران لتصحيح اجاباتك أو ارجع لملفات تيمز	سعيد بمحاولاتك	معظم الإجابات تحتاج إلى تصحيح
٤- يحتاج إلى تحسين	٣- مرض	٢- جيد
		١- ممتاز

نشاط تدريبي: درس ٣-٢: الماء والمخاليط ١



١- صل بين المفهوم وتعريفه:

- | | | |
|-----|-------------------------------------------------------|--------------------|
| () | مادة ناتجة من تفاعل كيميائي لمادتين او اكثر | أ- الخليط |
| () | مادتان أو أكثر تمتزجان معا ولا تكونان مادة جديدة | ب- خليط متجانس |
| () | خليط من مادتين أو أكثر مزجت بانتظام دون ارتباط ببعض | ت- خليط غير متجانس |
| () | خليط من مادتين أو أكثر تمتزج بشكل يمكن تمييز المكونات | ث- المركب |

٢- ما نوع المخلوط المكون من الملح والماء؟

- أ- مخلوط غير متجانس
ب- مخلوط متجانس
ج- سبيكة
د- مركب

٣- قارن بين المواد الممزوجة التالية من حيث كونها مخاليط متجانسة أو غير متجانسة:

نوع الخليط (متجانس/ غير متجانس)	المزيج
	رقائق الذرة والحليب
	العطور
	الغلاف الجوي في يوم غائم
	سلطة
	خل الطعام
	عصير موز



٤- فيم يشبهه مخلوط الكبريت والحديد مركب كبريتيد الحديد. وفيم يختلفان؟

.....

.....



مقارنة الكثافة





س ١ أكتب المصطلح العلمي الدال على كلا من العبارات الآتية:

- ١- مخلوط مكون من فلز أو أكثر ممزوج مع مواد صلبة أخيرة (.....)
- ٢- أكبر كمية من المذيب يمكن إذابتها في كمية معينة من المذيب عند درجة حرارة وضغط معينين (.....)
- ٣- خليط من مادة تذوب في مادة أخرى وتكون جميع خصائص أجزائه متشابهة (.....)
- ٤- أعط مثالين على المحلول

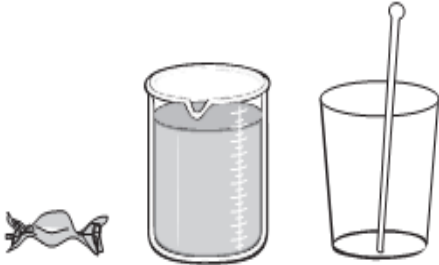
.....



س ٢: أي مما يلي يعتبر عاملا في ذوبانية المواد ضع دائرة على المفاهيم المناسبة:

حالة المادة	تفتتت المادة	لون المادة
صلادة المادة	تمدد المادة	تحريك المحلول
الحرارة	موصلية المادة	وزن المادة

س ٣: يريد أربعة أصدقاء تحضير شراب من سكر النبات الأحمر والماء. كان مع كل منهما حبة سكر نبات حمراء وقليل من الماء وكوب وساق تقليب، كما يظهر أدناه.



يظهر الجدول أدناه طرق تحضير الشراب التي اتبعوها.

الطريقة ١	وضعت حبة سكر النبات في ١٠٠ مل من الماء البارد، وحرك المخلوط لمدة دقيقة.
الطريقة ٢	سحقت حبة سكر النبات ووضعت في ١٠٠ مل من الماء البارد، وحرك المخلوط لمدة دقيقة.
الطريقة ٣	وضعت حبة سكر النبات في ١٠٠ مل من الماء الساخن، وحرك المخلوط لمدة دقيقة.
الطريقة ٤	وضعت حبة سكر النبات في ٢٠٠ مل من الماء البارد، وحرك المخلوط لمدة دقيقة.

عند الانتهاء من ذلك، حصل كل منهم على شراب وردي اللون وحلو المذاق.

بالرجوع إلى الطريقتين ١ و ٢، أيّ منهما تؤدي إلى ذوبان سكر النبات بالشكل الأسرع؟

فسّر إجابتك.....

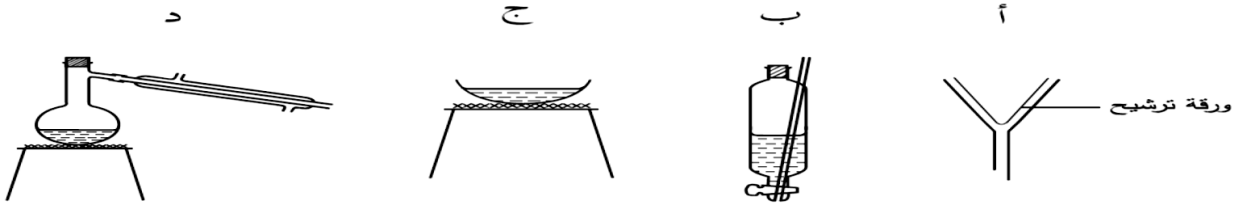


نشاط تدريبي: درس ٣-٢: الماء والمخاليط ٣

س ١ أكتب اسم طريقة الفصل المناسبة:

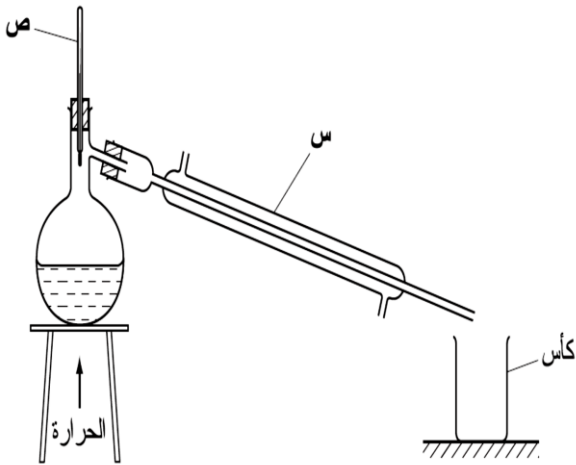
طريقة الفصل	الاجراء
	استخدام المنخل لفصل الحصىات عن الرمل
	استخدام مغناطيس لفصل مسامير الحديد عن مسامير النحاس
	استخدام ورق الترشيح لفصل الرمل عن الماء
	غلي محلول الملح للحصول على الملح
	فصل مكونات مخلوط بواسطة التبخر والتكثف

س ٢ ما أفضل طريقة لفصل الوحل عن الماء الموحل؟



س ٢- يمكن استعمال الجهاز الموضح أدناه للحصول على مياه نقية من مياه غير نقية تحتوي على

مواد صلبة مذابة.



أ- ماذا تسمى هذه العملية ؟

ب- ما اسم الجهاز (ص)؟

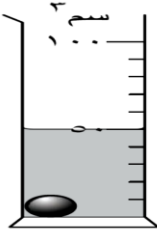
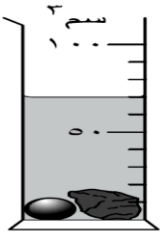
ت- ماذا سيحدث للمواد الصلبة المذابة خلال التجربة ؟

التاريخ: /...../.....م ٢٠	تقييم أداء الطالب
التطوير	الوصف
إثري معرفتك بمطالعات خارجية	جميع الإجابات صحيحة
استعين بالكتاب المدرسي والملخص	بعض الإجابات صحيحة
استعين بالأقران لتصحيح اجاباتك أو ارجع لملفات تيمز	معظم الإجابات تحتاج إلى تصحيح
٤- يحتاج إلى تحسين	٢- جيد
٣- مرض	١- ممتاز



نشاط إثرائي: الفصل ٣ / تصنيف المادة

١- لدى حامد مخبر يحتوي على كرة وماء، أضاف حجرا كما هو موضح في الشكل أدناه، ما حجم الحجر بوحدة (سم^٣)؟



ب- ٣٠

أ- ٢٠

د- ٧٠

ج- ٥٠

٢- سكبت أربع سوائل لا تمتزج مع بعضها بعضا، وتمثلها الرموز س، ص، ع، ل، في مخبر كما هو موضح في الشكل المجاور. الدول أدناه يوضح كثافة السوائل (س، ص، ل). ما كثافة السائل ع بوحدة جم/سم^٣؟



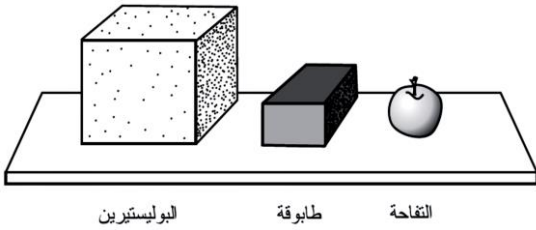
الكثافة (جم / سم ^٣)	السائل
٠,٩٧	س
١,٠٩	ص
١,٢٣	ل

أ- أقل من ٠,٩٧

ب- أكبر من ١,٢٣

ت- أكبر من ٠,٩٧ وأقل من ١,٠٩

ث- أكبر من ١,٠٩ وأقل من ١,٢٣



٣- وضعت معلمة جميل ثلاثة أشياء على الطاولة كما يظهر أدناه، ولقد رتبتهما حسب حجمها. يعتقد جميل أن الأغراض ذات الحجم الأكبر وزنها أثقل. هل تشاطر جميل الرأي؟ ولماذا؟

.....

.....

٤- يمكن فصل الخضروات المغلية عن الماء باستخدام المصفاة، ما اسم الطريقة المستخدمة للفصل؟



ب- التبخير

أ- التقطير

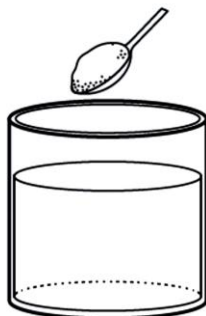
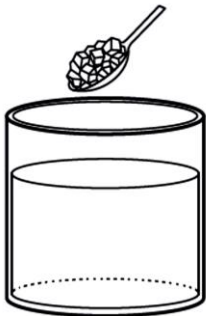
د- الترشيح

ج- استخدام المغناطيس

٥- أضيف ملح خشن وملح ناعم إلى الماء في الكوب ثم تم تحريك المزيج كما يظهر في الصورة. أي من الجمل التالية صحيحة؟

الملح الخشن

الملح الناعم



أ- () سيذوب الملح الخشن بشكل أسرع.

ب- () سيذوب الملح الناعم بشكل أسرع.

ت- () سيذوب كل من الملحين بالسرعة ذاتها.

أشرح جوابك:

.....
.....

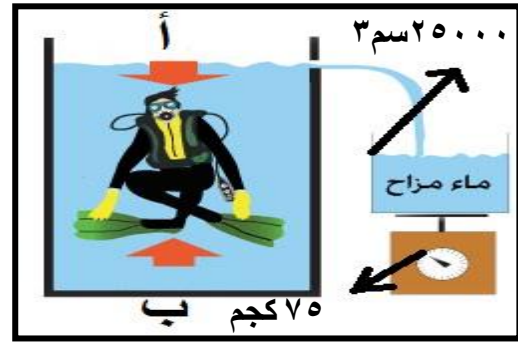
نشاط علاجي: الفصل ٣ / تصنيف العناصر

١- يظهر الجدول أدناه خصائص أربعة مواد، أي صف يتطابق مع خصائص الحديد؟

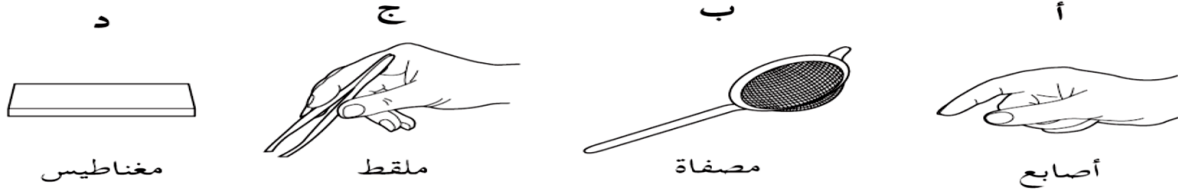
المادة	هل هي شفافة؟	هل هي مغناطيسية؟	هل توصل الحرارة؟	هل توصل الكهرباء؟
أ	نعم	لا	لا	لا
ب	لا	نعم	نعم	نعم
ج	لا	لا	نعم	نعم
د	لا	لا	لا	لا

١- لاحظ الصورة ثم اجب عما يليها من أسئلة:

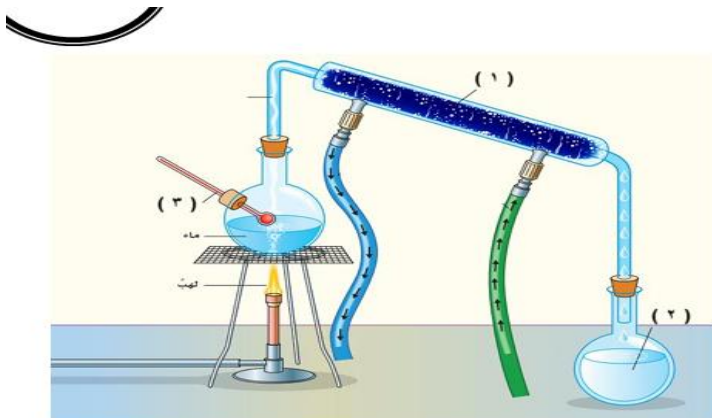
- أ- ماذا يمثل السهم (أ)
- ب- ماذا يمثل السهم (ب)؟
- ج - ما هو مقدار السهم (ب)؟
- د - كم يساوي حجم الغواص؟



٢- أي من الطرق التالية يمكن استخدامها لفصل خليط من برادة الحديد ومسحوق النحاس؟



٣- من خلال الرسم التالي أجب عما يلي



١- ماذا يحدث في الجزء المشار إليه برقم (1)

٢- إلى ما يشير الرقم (2)

٣- إلى ما يشير الرقم (3)

٤- الجهاز يمثل عملية:



س ١ أكتب المصطلح العلمي الدال على كلا من العبارات الآتية:

- ١- مواد موجودة قبل حدوث التفاعل (.....)
- ٢- تغير ينتج عنه مواد جديدة لها خصائص تختلف عن المواد الأصلية (.....)
- ٣- قوة تجعل الذرات ترتبط معا (.....)
- ٤- تعبير عن المواد المتفاعلة والمواد الناتجة بصورة لفظية أو رمزية (.....)
- ٥- مواد تنتج من التفاعل الكيميائي (.....)

س ٢- عند تفاعل عنصرين أو أكثر تتكون مادة جديدة. ما أسم المادة الجديدة؟
أ- صلب ب- محلول ج- مركب د- خليط

س ٣- ضع دائرة على الأمثلة التي تعد تغيرا كيميائيا فيما يلي :

قلي البيض - تقطيع ورقة - كسر الزجاج - حرق الورقة



س ٤- لماذا يعد صدأ الحديد مثالا على التغير الكيميائي؟

س ٢ - تفاعلت ذرة من الصوديوم (Na) مع ذرة من الكلور (Cl) ونتاج ملح كلوريد الصوديوم

(NaCl)، أكمل الجدول التالي بما يناسبه:

المثال	المفهوم
	مواد متفاعلة
	مواد ناتجة
	معادلة كيميائية لفظية
	معادلة كيميائية رمزية



س ١ أجب عن الأسئلة الآتية:

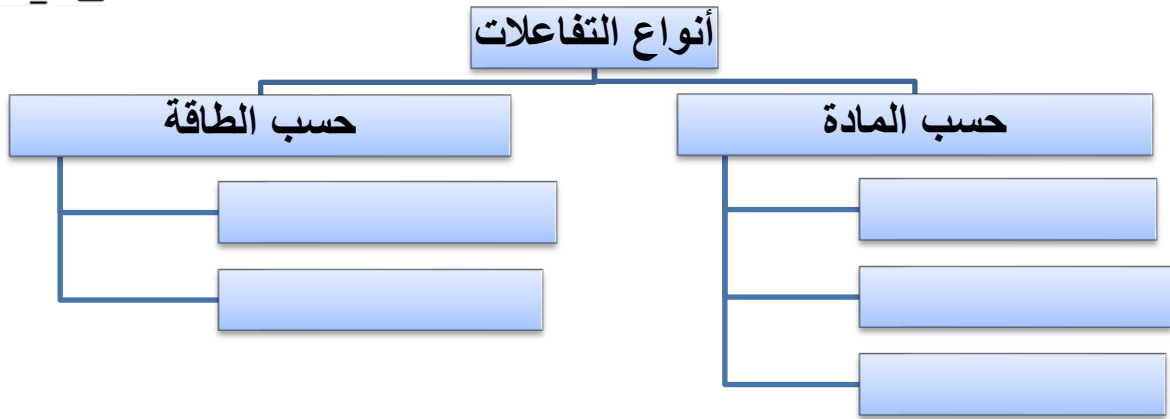
١- ماهي العوامل التي تزيد من سرعة التفاعلات الكيميائية؟

٢- لماذا تزداد سرعة التفاعل الكيميائي عند زيادة مساحة السطح؟

٣- صح أم خطأ: يمكن زيادة سرعة التفاعل بزيادة درجة الحرارة ()



س ٢- أكمل الخريطة المفاهيمية التالية لأنواع التفاعلات الكيميائية



س ٢ صنف التفاعلات التالية حسب الأنواع التي درستها:

نوع التفاعل	المثال
	انفجار الألعاب النارية
	تفاعل الحمض مع القاعدة لتكوين ماء وملح
	تصاعد ثاني أكسيد الكربون من حمض الكربونيك في المشروبات الغازية
	عملية البناء الضوئي
	تفاعل الحديد مع الأكسجين لتكوين أكسيد الحديد (صدأ الحديد)

تقييم أداء الطالب	التاريخ:/...../٢٠٢٠ م
الوصف	التعزيز
جميع الإجابات صحيحة	بوركت جهودك يا متميز
بعض الإجابات صحيحة	بإمكانك تحقيق الأفضل
معظم الإجابات تحتاج إلى تصحيح	سعيد بمحاولاتك
لقد أدبت المطلوب بشكل: ١- ممتاز	٢- جيد
	٣- مرض
	٤- يحتاج إلى تحسين

س ١ - اكمل الفراغات بالمصطلح العلمي المناسب :

- ١-.....الكيفية التي تتفاعل بها المادة مع المواد الأخرى
- ٢-..... هي عناصر لينة نشطة وتكون مركبات بسهولة من خلال تفاعلها مع المواد.
- ٣-..... تستعمل لصنع النقود والمجوهرات والآلات .
- ٤-..... هي فلزات خفيفة .
- ٥ - يستعمل عنصر..... في المصابيح الكهربائية
- ٦ - السيليكون من اشباه الفلزات يستخدم في صناعة.....
- ٧ - غازات لا تتفاعل مع المواد الأخرى في الظروف الطبيعية .

س٢- بالاستعانة بالجدول الدوري المتوفر في الكتاب ، اذكر ثلاثة عناصر لكل مجموعة :

الفلزات القلوية	القلوية الترابية	فلزات انتقالية	اشباه فلزات	لا فلزات صلبة	الهالوجينات	غازات نبيلة

س٣- قارن بين خصائص الفلزات واللافلزات واشباه الفلزات :

الخصائص	
	الفلزات
	اشباه الفلزات
	اللافلزات



س٤- لماذا لا توجد الفلزات القلوية منفردة في الطبيعة؟

.....

س ٥- صل بين العمود (أ) والعمود (ب) بوضع الرقم في المكان المناسب :

(أ)	(ب)
١- الكواشف	(مواد درجة حموضتها تساوي ٧ (PH=7))
٢- التعادل	(مواد يتغير لونها عند وجود الحمض او القاعدة)
٣- الاحماض	(التفاعل الذي يتم بين الحمض والقاعدة وينتج عنه ملح وماء)
٤- القواعد	(مواد درجة حموضتها اقل من ٧ (PH اقل من ٧))
٥- المتعادلة	(مواد درجة حموضتها اعلى من ٧ (PH اعلى من ٧))

س ٦- من خلال مدرج الرقم الهيدروجيني (PH) لحمضية المواد اجب عن الأسئلة التالية :



- ١- يتراوح مقياس الرقم الهيدروجيني من الى
- ٢- اقوى الاحماض هو..... واقوى القواعد هو



٣- باستخدام مدرج الـ PH أعلاه حدد مواد لكل من :

متعادلة	قواعد	احماض





س٧- قارن بين الحمض والقاعدة من خلال الجدول التالي:

المادة	الحمض	القاعدة
الخصائص		
تحول ورقة تباع الشمس		

س٨- اكمل الفراغات التالية:

أمونيا - كبريتات الماغنيسيوم - كبريتات الباريوم - بروميد الفضة - حمض الهيدروكلوريك

..... يفرز في المعدة

..... انتاج افلام التصوير الفوتوغرافية .

..... للمساعدة في تصوير الأمعاء بالأشعة السينية .

..... تهدئة العضلات .

..... في التنظيف

س٩- المنظفات تحتوي على مواد قلوية لذلك يجب لبس القفازات وحماية العينين. لماذا ؟

.....

س١٠- عند إضافة كمية من محلول مسحوق الغسيل إلى عصير الكرنب الأحمر تحول إلى اللون

الأخضر المزرق. علل ؟

.....

التاريخ:/...../٢٠٢٠ م	تقديم أداء الطالب
التطوير	الوصف
إثري معرفتك بمطالعات خارجية	جميع الإجابات صحيحة
استعين بالكتاب المدرسي والملخص	بعض الإجابات صحيحة
استعين بالأقران لتصحيح اجاباتك أو ارجع لملفات تيمز	معظم الإجابات تحتاج إلى تصحيح
٤- يحتاج إلى تحسين	٢- جيد
٣- مرض	١- ممتاز

نشاط إثرائي: التغيرات والخصائص الكيميائية

س ١- وضح في المعادلة الكيميائية التي أمامك ، نوع التفاعل ، المتفاعلات ، النواتج :



س ٢- قام أحمد بخلط محلولين لمادتين كيميائيتين في وعاء زجاجي، بعد فترة شعر أحمد ببرودة في الوعاء. ما نوع التفاعل الذي حدث للمادتين؟ وضح إجابتك.

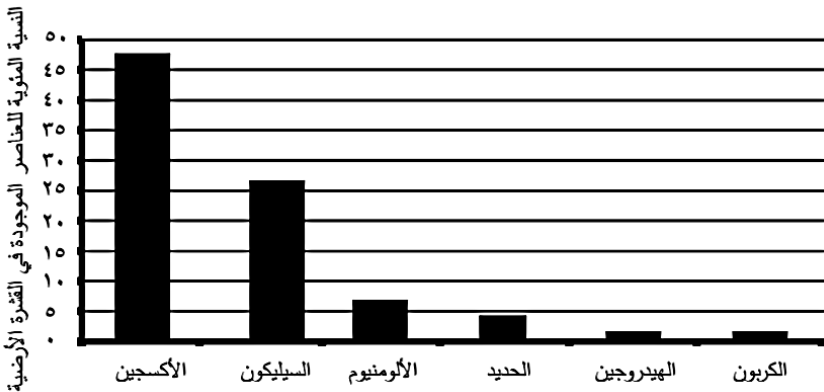
س ٣- قام علي بإجراء تجربة على بعض العناصر للتعرف على أيهم يعد من الفلزات، فحصل على النتائج الموضحة بالجدول أدناه. ما الاستنتاج الصحيح الذي توصل إليه علي؟

العنصر	اللمعان	التوصيل للكهرباء	التوصيل للحرارة
X	✓	✓	✓
Y	×	×	×
Z	×	✓	✓

أ- Z, X من الفلزات ب- X فقط من الفلزات

ج- X, Y من الفلزات د- Z فقط من الفلزات

س ٩- يمثل الرسم البياني التالي النسب المئوية لأهم العناصر الموجودة في القشرة الأرضية.



أ- ما العنصر الفلزي الأكثر وجودا في القشرة الأرضية؟

ب- أي من العناصر في الرسم البياني أعلاه يعد من أشباه الفلزات؟

ت- حدد من الرسم البياني أعلاه عنصرين ينتج عن تفاعلها الصداً.

نشاط علاجي: التغيرات والخصائص الكيميائية

س ١- اختر الإجابة الصحيحة:

١- ما العنصر الذي إذا تفاعل مع الحديد ينتج الصدأ؟
أ- الكربون ب- الهيدروجين ج- النيتروجين د- الأكسجين

٢- الأكسجين، و الهيدروجين والماء مواد، أي منها عناصر؟

أ- الأكسجين، الهيدروجين، والماء
ب- الأكسجين والهيدروجين فقط
ت- الأكسجين فقط
ث- الماء فقط

٣- أي من العبارات التالية لا تتفق وخواص القواعد؟

أ- تتفكك في الماء مكونة أيونات الهيدروكسيد
ب- توصل محاليلها التيار الكهربائي
ت- تزرق ورقة تباع الشمس الحمراء
ث- تعطي طعما لاذعا عند تذوق محاليلها.

س ٢- فيما يلي مجموعة من العناصر المختلفة، ضع علامة (✓) على يمين العنصر الذي يعد فلزا.

() صوديوم () كبريت () هيدروجين () حديد



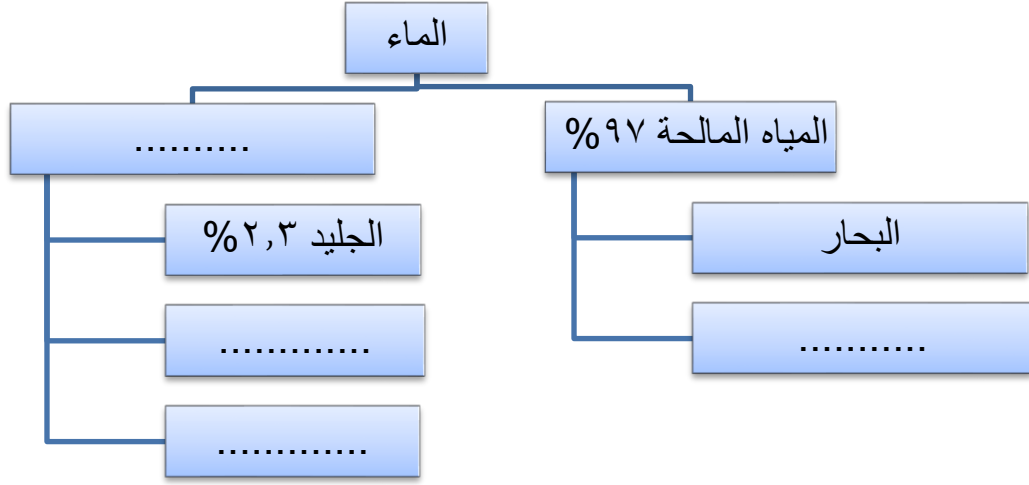
س ٣- صنف المواد التالية حسب حمضيتها:

حليب (pH = 6) - ماء مقطر (pH = 7) - أمونيا (pH = 13) - طماطم (pH = 4)
ليمون (pH = 2) - منظفات منزلية (pH = 11) - صابون (pH = 9)

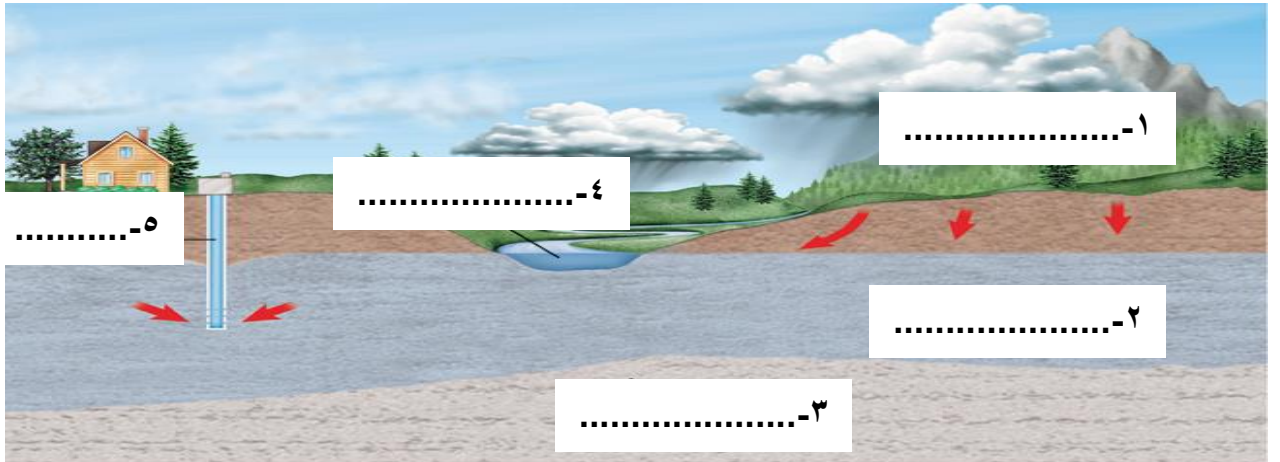
قلوي	متعادل	حامض



س ١ أكمل الخريطة المفاهيمية التالية:



س ٢- تأمل الرسم التالي جيدا ثم أجب عن الأسئلة التالية:



١- أكمل البيانات على الشكل أولا، ثم أكمل العبارات التالية بما يناسبها:

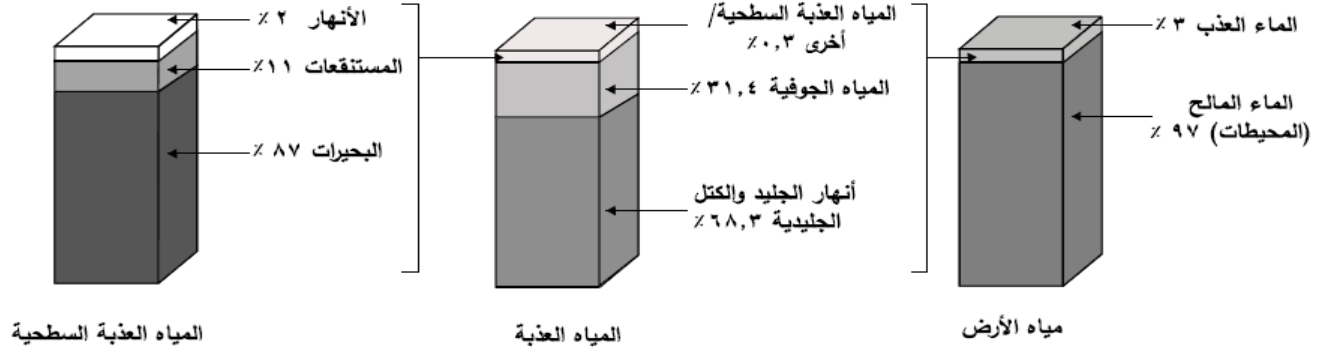
٢- تخزن المياه ضمن طبقات من

٣- يجب أن تكون هناك طبقة تمنع تسرب الماء منها مثل

٤- تكون المياه الجوفية ذات فائدة عندما

س ٣- الرسم البياني التالي يوضح نسب مصادر الماء العذب المختلفة التي تشكل ٣% من نسبة المياه على كوكب الأرض، ونسبة الماء المالح التي تبلغ ٩٧% من نسبة الماء الكلي على كوكب الأرض.

توزيع مياه الأرض



كم تساوي النسبة المئوية للمياه العذبة غير السطحية؟

د- ٨٧

ج- ٦٨,٣

ب- ٣١,٤

أ- ١١



س ٤- من خلال دراستك تلوث الهواء حدد فيما يلي أهم الغازات التي تكون الغلاف الجوي:

١- ٢-

٣-



س ٥- أهم مصادر تلوث الهواء هي:

١- ٣-

٢- ٤-

س ٦- أكمل افراغ بالكلمة المناسبة:

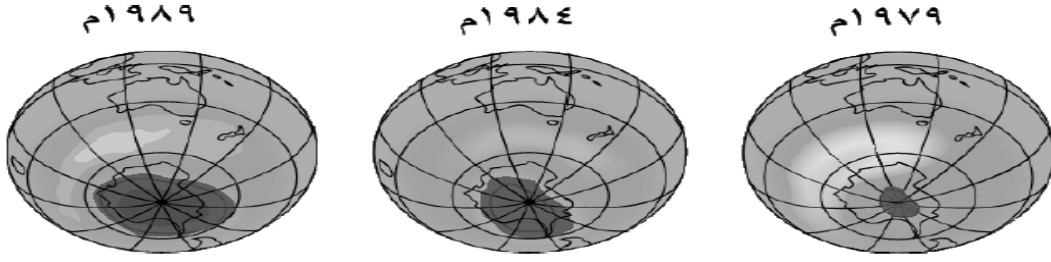
١- هي سحابة عملاقة من الدخان فوق المدن الصناعية وتسببها الجسيمات

الناتجة عن إحراق الوقود الأحفوري.

٢- يتآكل الأوزون بسبب تلوث الهواء بمركبات التي تستعمل في

صناعة.....

س٧- الشكل التالي يمثل التغيرات التي حدثت في ثقب طبقة الأوزون، وتم رصدها في شهر أكتوبر في الأعوام الموضحة التالية.



(أ) في أيِّ عام كان ثقب طبقة الأوزون أكبر؟

(ب) ما المركبات المسببة لثقب طبقة الأوزون؟

(ج) اذكر أثرًا واحدًا يؤثر على الإنسان بسبب ثقب طبقة الأوزون.

.....

س٨- من خلال دراستك لتلوث الماء اجب عما يلي:

أ- تغير في خصائصه الفيزيائية والكيميائية والحيوية مما يجعله غير صالح للاستعمال.

ب- من خصائصه:

١- ٢-

٣- ٤-

ت- من ملوثات الماء:

١- ٢-

٣- ٤-

التاريخ:/...../٢٠٢٠م		تقيم أداء الطالب
التطوير	التعزيز	الوصف
إثري معرفتك بمطالعات خارجية	بوركت جهودك يا متميز	جميع الإجابات صحيحة
استعين بالكتاب المدرسي والملخص	بإمكانك تحقيق الأفضل	بعض الإجابات صحيحة
استعين بالأقران لتصحيح اجاباتك أو ارجع لملفات تيمز	سعيد بمحاولاتك	معظم الإجابات تحتاج إلى تصحيح
٤- يحتاج إلى تحسين	٣- مرض	٢- جيد
		١- ممتاز



س ١ أهم الإجراءات الكفيلة للحد من تلوث الهواء؟

- ١-
- ٢-
- ٣-

س ٢ من خلال دراستك لتلوث الماء:

١- كيف يتم معالجة المياه الملوثة في محطات التنقية؟

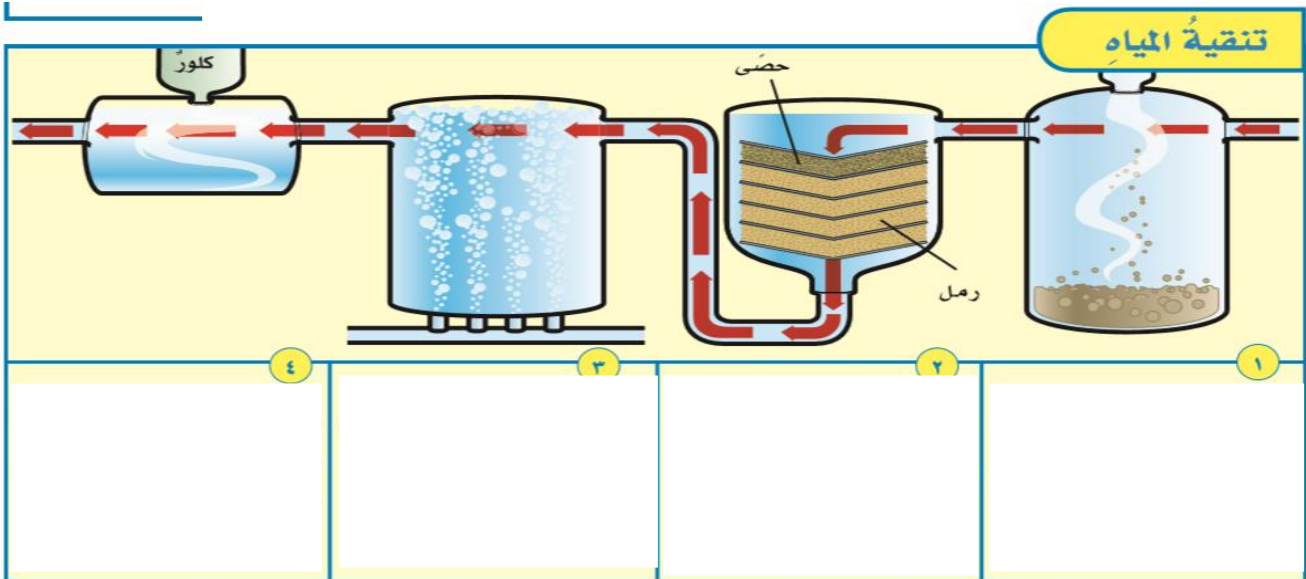
.....

٢- من محطات معالجة الصرف الصحي في البحرين:

أ-
ب-



س ٣ أكمل في الشكل التالي الخطوات الخاصة بتنقية المياه بجمل مختصرة





س ٤ اختر رقم المفهوم وضعه أمام التعريف المناسب له

الرقم	الطاقة	الرقم المناسب	التعريف
١	الكتلة الحيوية		استخدام المياه الجارية لإدارة توربينات المولدات الكهربائية
٢	طاقة الحرارة الجوفية		فضلات النباتات والحيوانات وبقايا التي تستخدم لإنتاج الطاقة
٣	الخلايا الشمسية		أدوات تحول أشعة الشمس إلى طاقة كهربائية
٤	الطاقة الكهرومائية		طاقة مصدرها الحرارة من باطن الأرض



س ٥- اذكر ٥ من المصادر البديلة للطاقة ؟

.....

.....

.....

س ٦ أكمل الجدول التالي:

القاعدة	التعريف	مثالين
الترشيد		
إعادة الاستخدام		
التدوير		

تقييم أداء الطالب	التاريخ:/...../..... ٢٠٢٠ م
الوصف	التعزيز
جميع الإجابات صحيحة	بوركت جهودك يا متميز
بعض الإجابات صحيحة	بإمكانك تحقيق الأفضل
معظم الإجابات تحتاج إلى تصحيح	سعيد بمحاولاتك
لقد أدبت المطلوب بشكل: ١- ممتاز	٢- جيد
	٣- مرض
	٤- يحتاج إلى تحسين

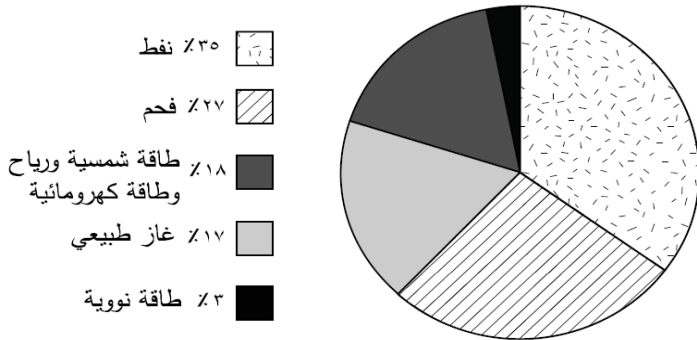


نشاط إثرائي: موارد الأرض والحفاظ عليها

س ١- تتغذى بعض الحيتان على حيوانات صغيرة وهذه تتغذى بدورها على طحالب البحر، التي تنتج الأكسجين. أصف أثر قتل الحيتان على الغلاف الجوي.

.....
.....

س ٢- يوضح الرسم البياني الدائري أدناه النسبة المئوية لاستهلاك مصادر الطاقة المتجددة وغير المتجددة في أحد البلدان.



(أ) اذكر اثنين من مصادر الطاقة المتجددة من الرسم البياني أعلاه.

١-

٢-

(ب) ما النسبة المئوية لاستهلاك مصادر الطاقة غير المتجددة في هذا البلد؟

.....



س ٣- يوضح المخطط أدناه المخلفات والنفايات التي يترجها الإنسان.



(أ) ما النسبة الأكبر من المخلفات التي يترجها الإنسان؟

.....

(ب) حدد إحدى المخلفات القابلة للتحلل من المخطط.

.....

(ج) اقترح طريقة واحدة للتقليل من المخلفات غير القابلة للتحلل.

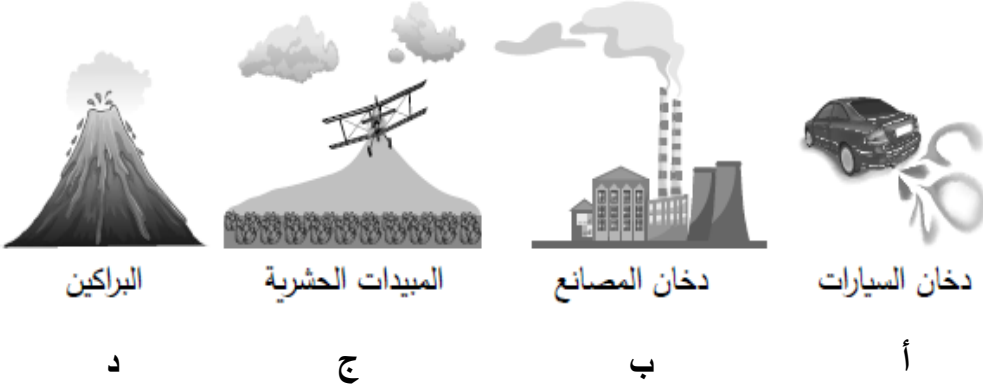
.....

نشاط علاجي: موارد الأرض والحفاظ عليها

- ١- ما أهمية طبقة الأوزون للحياة على سطح الأرض؟
أ- تمتص الملوثات من الهواء
ب- ترفع درجة الرطوبة في الأرض
ت- تخفض درجة حرارة الأرض
ث - تمتص الأشعة فوق البنفسجية المضرّة

- ٢- أي من المياه التالية ليس صالحا للشرب؟
أ- ماء البحر
ب- ماء الينابيع
ج- ماء المطر
د- ماء الواحات

- ٣- أي من مصادر تلوث الهواء التالية يُعدّ مصدرًا طبيعيًا؟



- ٤- ما السبب الرئيس لتآكل طبقة الأوزون في الغلاف الجوي؟

- أ- غازات البراكين
ب- دخان المصانع
ج- مركبات الفريون
د- المبيدات الحشرية

أختار أحد الأعمال التالية وألصقها في الفراغ التالي:

- ١- صمم مطوية تبين دور العلماء في تطوير النظرية الخلوية مما درست.
 - ٢- صمم مطوية تقارن فيها بين أنواع النقل الخلوي.
 - ٣- صمم مطوية توضح فيها مراحل انقسام الخلية.
 - ٤- صمم مطوية تقارن فيها بين أنواع المخاليط مع إعطاء ٤ أمثلة على الأقل.
- صمم مطوية بين طرق فصل المخاليط مبينا بالأمثلة

أختار أحد الأعمال التالية وألصقها في الفراغ التالي:

- ١- صمم مطوية تلخص فيها مصادر المياه على سطح الأرض.
- ٢- صمم مطوية تقارن فيها بين التلوث المائي والتلوث الهوائي من حيث المصادر والآثار المترتبة عليهم.
- ٣- صمم مطوية تقارن فيها بين أنواع التفاعلات الكيميائية
- ٤- صمم مطوية تقارن بين أنواع المواد حسب حامضيتها وقلويتها وتعادلها مع الأمثلة

سلم التقدير اللفظي لتقويم ملف أعمال الطالب

المجال	ممتاز (٤)	جيد (٣)	مقبول (٢)	ضعيف (١)
الإجراءات التنظيمية (الوقت التنظيم أعمال الطالب)	<ul style="list-style-type: none"> الملف مستوفي جميع المكونات الرئيسية من حيث مهام تعلم وأفضل إسهامات الطالب. يلتزم بتنفيذ جميع التكاليفات في الوقت المحدد. يضيف إلى الملف اجتهاداته الشخصية في المادة من قراءات متعددة وتنفيذ أنشطة إضافية. يرتب أجزاء الملف بطريقة مبتكرة وجديدة تدل على استيعابه للمادة الدراسية. 	<ul style="list-style-type: none"> يسلم متطلبات الملف في الوقت المحدد. يحرص على تنفيذ جميع التكاليفات المطلوبة منه. أجزاء الملف مرتبة ومنسقة وتدلل على حرص الطالب واهتمامه بالعملية التعليمية. 	<ul style="list-style-type: none"> يتأخر في تسليم الأجزاء المطلوبة. لا يهتم بإنجاز جميع التكاليفات المطلوبة منه. تنفيذه للتكاليفات والمهام يشوبه بعض الأخطاء أو أعماله غير متقنة. المحتويات غير مرتبة. 	<ul style="list-style-type: none"> لا يسلم المطلوب منه في الوقت المناسب. الأجزاء المطلوب حلها والتدريب عليها ناقصة بشكل كبير. لا يعتني بترتيب مكونات الملف وتنسيقه.
الاستفادة من التغذية الراجعة	<ul style="list-style-type: none"> يستفيد بفعالية من التغذية الراجعة الموجهة له من معلمه. ويضيف إلى أعماله أنشطة ومواد تتوافق مع ملاحظات المعلم والإرشادات التي يقدمها له. يحرص الطالب على إطلاع ولي أمره بمسار تعلمه عن طريق الملف. ويسهم ولي الأمر في التفاعل مع الطالب في مسيرة تحسين أدائه. 	<ul style="list-style-type: none"> يحرص على الاستفادة من ملاحظات المعلم وإرشاداته لتحسين التعلم. يسجل ملاحظاته حول تعلمه. ويحدد الكفايات والدروس التي يجد صعوبة في فهمها والتطور فيها. يتشارك مع ولي أمره في الإطلاع على ملاحظات المعلم. وترجمة إرشاداته في تحسين تعلم الطالب. 	<ul style="list-style-type: none"> يحاول الاستفادة من التغذية الراجعة من معلمه بشكل محدود. يحاول الالتزام أحيانا بملاحظات المعلم وإرشاداته لتحسين الأداء. يكتب في بعض الأحيان ملاحظاته حول أدائه والعقبات التي تواجهه في عمليات التعلم. وكيف يحاول تحسين تعلمه. ولي الأمر يطلع أحيانا على ملاحظات المعلم. ويسجل بعض الملاحظات. 	<ul style="list-style-type: none"> لا يستفيد من التغذية الراجعة الموجهة له من معلمه. لا يبدي اهتماما للاستفادة من ملاحظات المعلم وتوجيهاته لتحسين تعلمه. الملف خال من ملاحظات الطالب وملاحظات ولي الأمر.
تحسين التعلم	<ul style="list-style-type: none"> تظهر أعمال الطالب تطور الطالب التعليمي المقبول لتحقيق التعلم. يستعين بالتكنولوجيا أحيانا في تنفيذ الأنشطة والإثراءات. 	<ul style="list-style-type: none"> أعمال الطالب تدل على درجة منخفضة من تطور الطالب التعليمي. يستخدم التكنولوجيا بشكل محدود. 	<ul style="list-style-type: none"> أعمال الطالب لا تدل على تطور أداءه وتحسن تعلمه. لا يستفيد من التكنولوجيا في تنفيذ الأنشطة والإثراءات. 	<ul style="list-style-type: none"> تطور أعمال الطالب درجة عالية من تطور الطالب التعليمي وإبداعه وتمثله لأهداف المادة. حيث الخطوات التي اتبعها أثناء أداء المهمات موثقة بوضوح. وعززها بتأملاته وملاحظاته الثرية. يستفيد بدرجة كبيرة من الأدوات الرقمية في تحسين جودة تنفيذه للأنشطة والإثراءات