

تم تحميل هذا الملف من موقع المناهج البحرينية



* للحصول على أوراق عمل لجميع الصفوف وجميع المواد اضغط هنا

<https://almanahj.com/bh>

* للحصول على أوراق عمل لجميع مواد الصف السادس اضغط هنا

<https://almanahj.com/bh/6>

* للحصول على جميع أوراق الصف السادس في مادة رياضيات ولجميع الفصول, اضغط هنا

<https://almanahj.com/bh/6math>

* للحصول على أوراق عمل لجميع مواد الصف السادس في مادة رياضيات الخاصة بـ الفصل الأول اضغط هنا

<https://almanahj.com/bh/6math1>

* لتحميل كتب جميع المواد في جميع الفصول للـ الصف السادس اضغط هنا

<https://almanahj.com/bh/grade6>

* لتحميل جميع ملفات المدرس عماد الجيوشي اضغط هنا

[almanahjbhbot/me.t//:https](https://t.me/almanahjbhbot)

للتحدث إلى بوت على تلغرام: اضغط هنا

يظل الإنسان في هذه الحياة مثل قلم الرصاص . .
تبريه العثرات ليكتب بخط أجمل وهكذا حتى يفنى القلم
فلا يبقى له إلا جميل ما كتب .

سلسلة
٢٢٠٢٢

نسخة محلولة

لا تتردد في فعل الخير فمردده إليك حتماً

التميز في الرياضيات مذكرة

مؤلف: **الفصل الدراسي الأول**

الصف السادس الابتدائي

العام الدراسي ٢٠١٨ - ٢٠١٩

إعداد

أ. عماد الجيوشي

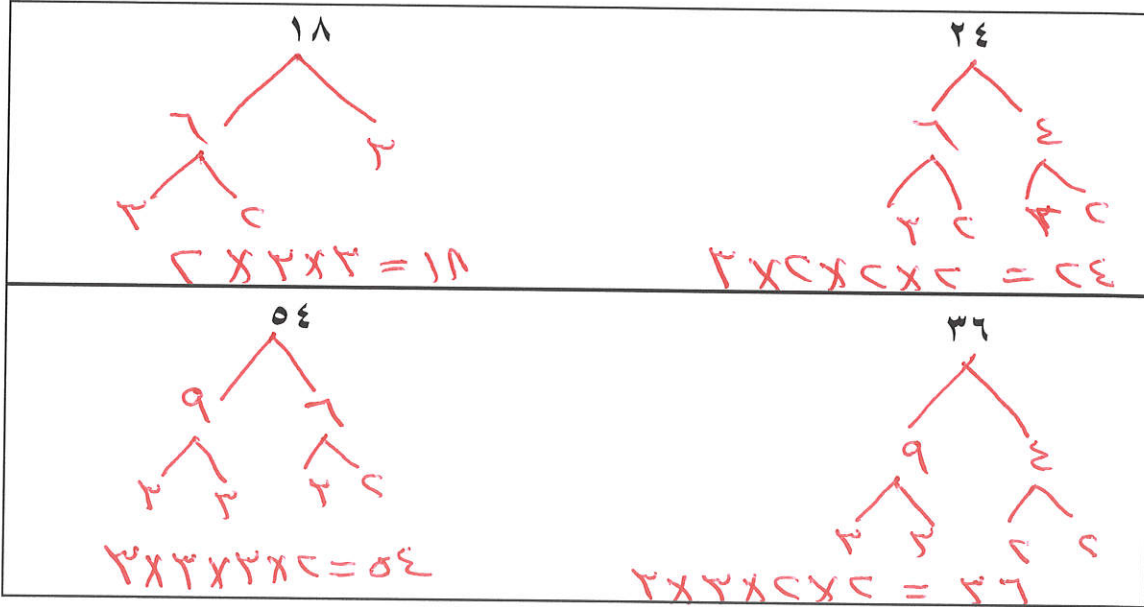
للملاحظات 36202114



صنف كلاماً يأتي إلى عدد أولي أو غير أولي

عَرِ أولي	٤٤	عَرِ أولي	١٥	أولي	١٧
أولي	٣	عَرِ أولي	١٠	أولي	٢٩

حل الأعداد الآتية إلى عواملها الأولية :



في الجدول الآتي :

صنف كل من العددين ١٩ ، ٢٧ إلى أولي أو غير أولي .

نوعه	العدد
أولي	١١
أولي	١٩
عَرِ أولي	٢٧

أي من الأعداد الآتية هو عدد أولي :

٣٠ ، ٢٣ ، ١٦ ، ٩

اكتب كل من نواتج الضرب الآتية باستعمال الأسس

$7 \times 7 \times 7$

اكتب كل من القوى الآتية على صورة حاصل ضرب العامل في نفسه ثم أوجد القيمة

$16 = 2 \times 2 \times 2 \times 2$	٢
$1000 = 10 \times 10 \times 10$	١٠
$49 = 7 \times 7$	٧ تربيع
$125 = 5 \times 5 \times 5$	٥ تكعيب

أوجد قيمة التعبير العددي: $7 \div (10 + 25)$

$$0 = 7 \div 35 = 7 \div (10 + 25)$$

أوجد قيمة التعبير العددي: $2 \div 6 - 23$

$$7 = 2 - 9 = 2 \div 6 - 9$$

أوجد قيمة التعبير العددي: $2 \div 8 + 32$

$$17 = 2 + 8$$

اكتب تعبيرًا عدديًا يعبر عن ((إضافة 9 إلى ناتج ضرب 8 في 12))

$$9 + 12 \times 8$$

إذا كانت $5 = أ$ ، $7 = ب$ فاحسب قيمة التعبير الجبري: $2 + أ + ب$

$$17 = 7 + 10 = 7 + 5 \times 2$$

إذا كانت $6 = أ$ ، $4 = ب$ ، فأوجد قيمة التعبيرات الآتية:

$$3 - أ = 3 - 6 = 3$$

$$2 \div أ + ب = 2 \div 6 + 4 = 2 \div 12 = 2$$

إذا كانت $5 = س$ ، $4 = ص$ فأوجد قيمة كل من التعبيرات الآتية:

$$2 + س + ص = 2 + 5 + 4 = 11$$

$$(ص \times س) \div 2 = (5 \times 4) \div 2 = 10 \div 2 = 5$$

أكمل كل جدول مما يأتي:

المخرجة (4 س)	المدخلة
4	1
8	2
20	5

المخرجة (س + 3)	المدخلة
3 = 3 + 0	0
5	2
7	4

حوظ المخرجة الخطأ في الجدول الآتي :

المدخلة (س)	المخرجة (س-٦)
١٠	٤
١٣	٨
١٩	١٣

أوجد قاعدة الدالة الممثلة في الجدول الآتي :

س	<input type="checkbox"/>
٣	٢٤
٦	٤٨
٨	٦٤

قاعدة الدالة هي :

$$n \times 8$$

أوجد قاعدة الدالة الممثلة في الجدول الآتي :

المدخلة (س)	المخرجة (-)
٧	١٥
١١	٢٣
١٥	٣١

قاعدة الدالة هي :

$$1 + 2 \times s$$

تأمل جدول الدالة المجاور ثم حوظ قاعدة الدالة المستعملة في هذا الجدول

س	<input type="checkbox"/>
٦	٣
٢٢	١١
٣٤	١٧

$$s \div 2$$

$$s \times 2$$

$$s + 3$$

$$s - 3$$

حل كلا من المعادلتين الآتيتين :

$$15 = s - 8$$

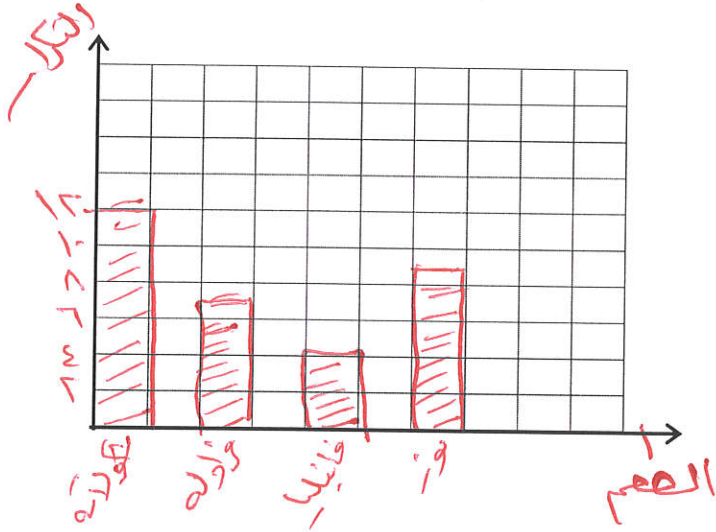
$$11 = 5s$$

حل كلا من المعادلتين الآتيتين :

$$45 = 25 + s$$

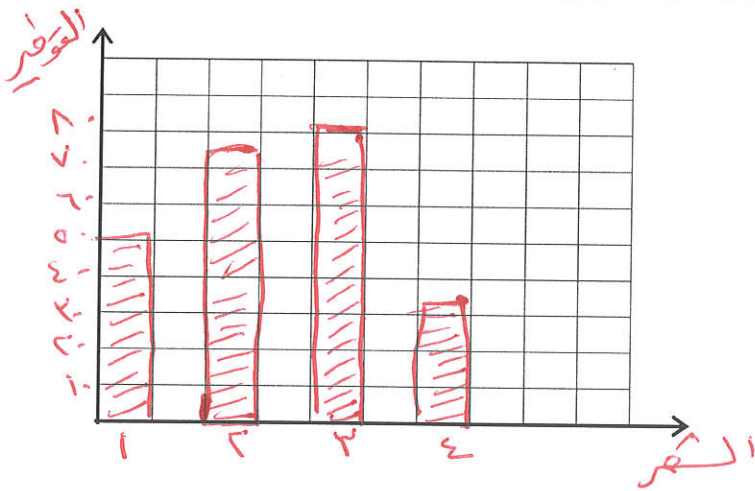
$$27 = 3s$$

مثل البيانات بالأعمدة :



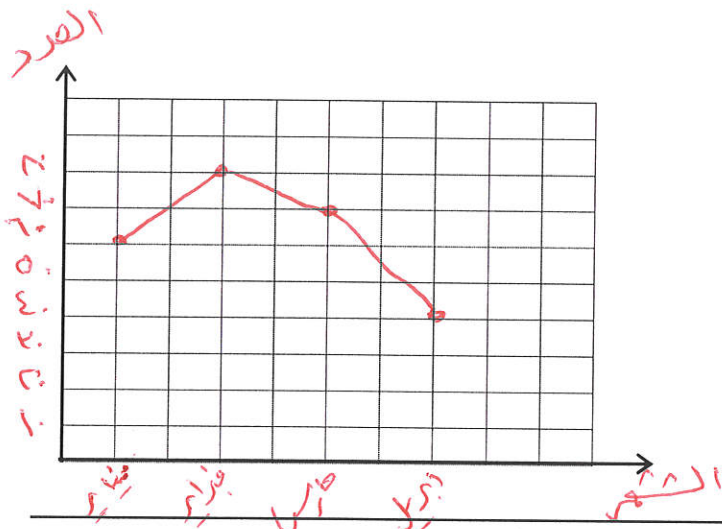
الطعم	التكرار
شكلاته	12
فراولة	7
فانيليا	4
موز	9

مثل البيانات بالأعمدة :



الشهر	التوفير
1	50
2	74
3	80
4	32

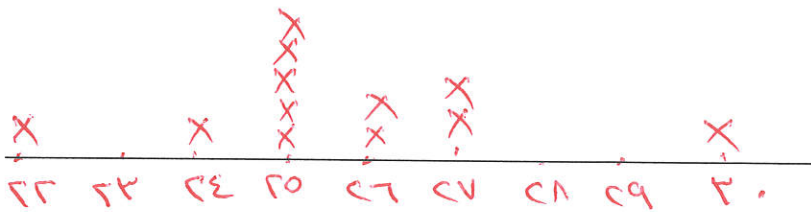
مثل بالخطوط البيانات في الجدول المجاور



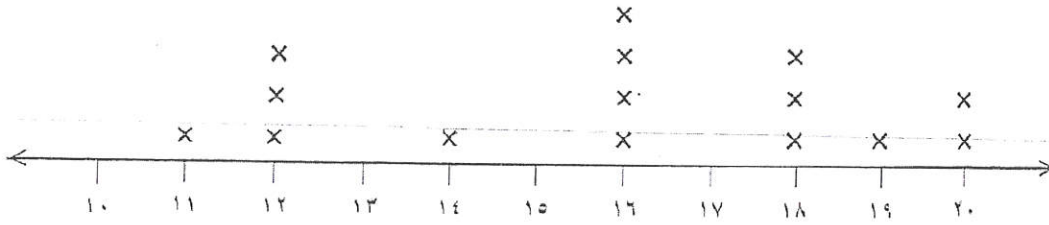
الشهر	العدد
يناير	60
فبراير	80
مارس	70
إبريل	40

مثل البيانات الموجودة بالنقاط :

25, 30, 27, 25, 26, 25, 22
25, 27, 25, 26, 24,



يمثل الشكل المجاور درجات مجموعة من طلاب الصف السادس (ف ١) في امتحان منتصف الفصل الدراسي الأول في مادة الرياضيات.



استعمل التمثيل السابق لإيجاد كل مما يأتي :

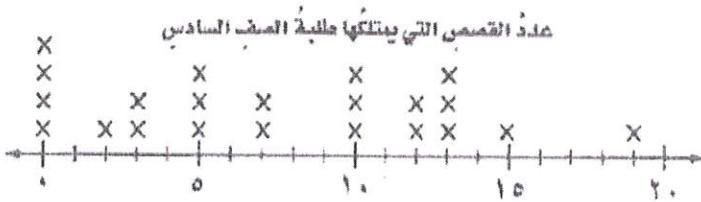
(أ) المدى $9 = 20 - 11$

(ب) المنوال 16

(ج) ما عدد الطلبة الذين حصلوا على أعلى من 18 درجة 3 طلاب

من التمثيل بالنقاط المجاور

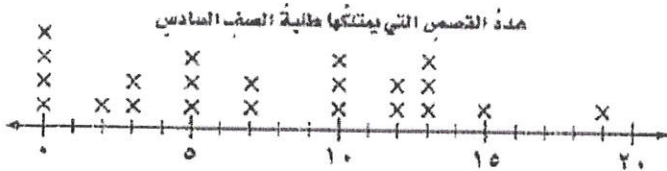
حوظ عدد الطلبة الذين لديهم 15 قصة فأكثر



10 6 2 1

من التمثيل بالنقاط المجاور

حوظ عدد الطلبة الذين لديهم 5 قصص أو أقل



12 10 7 3

أوجد الوسيط والمنوال والمدى للقيم الآتية :

15 ، 20 ، 23 ، 13 ، 17 ، 21 ، 17

الترتيب 15 17 17 20 21 23 23

الوسيط = 17

المنوال = 17

المدى = 23 - 13 = 10

أوجد كلاً من : المتوسط الحسابي و المنوال و المدى والوسيط للبيانات الآتية :

١٢ ، ٧ ، ١٠ ، ٨ ، ١٢ ، ٥

الحل :

الترتيب : ٥ ، ٧ ، ٨ ، ١٠ ، ١٢ ، ١٢

الوسيط = $\frac{٨ + ١٠}{٢} = ٩$

المنوال = ١٢

المدى = $١٢ - ٥ = ٧$

المتوسط الحسابي = $\frac{\text{مجموع القيم}}{\text{عددتها}} = \frac{٥٤}{٦} = ٩$

أوجد كلاً من : المتوسط الحسابي و المنوال و المدى والوسيط للبيانات الآتية :

١٠ ، ٥ ، ١٠ ، ٦ ، ٨ ، ٣

الحل : المتوسط الحسابي = $\frac{١٠ + ٥ + ١٠ + ٦ + ٨ + ٣}{٦} = \frac{٤٢}{٦} = ٧$

الترتيب : ٣ ، ٥ ، ٦ ، ٨ ، ١٠ ، ١٠

الوسيط = ٧

المنوال = ١٠

المدى = $١٠ - ٣ = ٧$

اختر طريقة التمثيل الأنسب لكل موقف فيما يأتي :

١- العصور المفضل في الكفاتيريا عند طلاب الصف السادس

٢- التغير في درجة الحرارة خلال الأيام السبعة الماضية .

٣- معرفة عدد الطلاب اللذين حصلوا على ٨٥ في أحد الاختبارات

٤- مقارنة أسعار خمسة أنواع من الأحذية في متجر .

الرُعدَة
الخطوط
النقطة
الأعداد

اكتب الكسر العشري ، واحد وخمسون وثلاثة و سبعون من ألف بالصورة القياسية .

٥١,٧٣

الصورة التحليلية للكسر العشري ٨١,٦ هي :

$٨٠ + ١ + ٠,٦$

الكسر العشري ٠,٠٥ + ٠,٢ + ٧ + ٣٠ على الصورة القياسية

٣٧,٢٥

حوظ الإشارة المناسبة التي يمكن وضعها في لكي تكون الجملة الرياضية صحيحة :

$$9,99 \quad \square \quad 9,90$$

<

=

≥

>

استعمل إحدى الاشارات (= ، > ، <) للمقارنة بين كل زوج من الكسور العشرية الآتية :

$$6,73 \quad \square \quad 6,37$$

$$9,99 \quad \square \quad 10,03$$

$$8,02 \quad \square \quad 8,208$$

$$4,70 \quad \square \quad 4,7$$

رتب الكسور العشرية الآتية تصاعدياً :

$$2,101 \quad , \quad 2,110 \quad , \quad 2,010 \quad , \quad 2,100$$

الأصغر الأكبر

رتب الكسور العشرية الآتية من الأكبر إلى الأصغر

$$6,23 \quad , \quad 6,02 \quad , \quad 6,05 \quad , \quad 6,20$$

الأصغر الأكبر

حوظ الإجابة الصحيحة فيما يأتي :

تقريب العدد 13,692 إلى أقرب عدد كلي هو :

13

13,7

14

14,7

قرب كل كسر عشري فيما يأتي إلى المنزلة المحددة :

1	الأحاد	1,256
5,3	أجزاء العشرة	2,298
7,129	أجزاء الألف	6,1385
10	العشرات	12,21

قدر ناتج الجمع مستعملًا التقريب :

$$\underline{2 = 5 + 1}$$

$$\underline{0. = 13 - 13}$$

$$2,68 + 1,36$$

$$13,05 - 62,61$$

قدر ناتج الجمع مستعملًا تجمع البيانات :

$$\underline{28 = 7 + 7 + 7 + 7}$$

$$7,44 + 7,02 + 6,59 + 6,99$$

$$\underline{50 = 0 + 0 + 0 + 0}$$

$$4,799 + 5,39 + 5,45$$

قدر ناتج الجمع مستعملًا التقدير للحد الأدنى :

$$\underline{70 = 10 - 10}$$

$$15,23 - 75,45$$

$$\underline{378 = 537 + 124}$$

$$246,9 + 124,8$$

أوجد ناتج :

$$26,25 + 63,1$$

$$32,65 + 44,03$$

$$\underline{89,35}$$

$$\underline{77,68}$$

$$7,08 - 15,00$$

$$8,07 - 17,10$$

$$\underline{7,92}$$

$$\underline{9,03}$$

اشترى علي أقلامًا بمبلغ ١,٥ دينار و دفاتر بمبلغ ١,٤٥ دينار . فإذا أعطى للبائع مبلغ ٢٠ دينارًا فما المبلغ الذي سيعيده إليه البائع .

$$\begin{array}{r} 20,00 \\ - 1,50 \\ \hline 18,50 \end{array}$$

$$\begin{array}{r} 1,50 \\ + 1,45 \\ \hline 2,95 \end{array}$$

أوجد قيمة ١٤ ث إذا كانت $٢,٣ = ٣$

أوجد ناتج الضرب :

$$٥ \times ٧,٢$$

$$\begin{array}{r} ٣٦٠ \\ + ٣٦ \\ \hline \end{array}$$

$$\begin{array}{r} ٢٣ \\ ١٤ \\ \hline ٩٢ \\ + ٢٣٠ \\ \hline ٣٢٢ \end{array}$$

$$٣٢٣$$

استعمل ترتيب العمليات لإيجاد قيمة كل من :

$$٠,٨ \times ٤ - ٧$$

$$١,٥ + ٣,٨ \times ٢$$

$$٣,٢ - ٧ =$$

$$١,٥ + ٧,٦ =$$

$$٣,٢ - ٧,٠ =$$

$$٩,١ =$$

$$٣ - ٨ =$$

وزن إحدى الأمهات يساوي خمسة أضعاف وزن طفلها ، فإذا كان وزن الطفل ١٣,٥ كجم . فكم وزن الأم ؟

$$٦٧,٥ = ٥ \times ١٣,٥$$

أوجد ناتج : $٣ \times ١٤,٢$

$$٤٢,٦ =$$

اشترى محمد ٢ كيلوجرام من الموز ، و كيلوجرام واحد من التفاح ، إذا علمت أن سعر الكيلوجرام الواحد من الموز ٠,٤٥ دينارًا ، وسعر الكيلوجرام الواحد من التفاح يساوي ٠,٩٥ دينارًا .

فكم دفع محمد ثمنًا لما اشتراه ؟ (وضح خطوات الحل)

$$٢ \times ٤٥٠ + ٩٥٠ =$$

$$٩٠٠ + ٩٥٠ =$$

$$١٨٠٠ + ٩٥٠ = ٢٧٥٠ \text{ دينارًا}$$

حديقة منزلية مستطيلة الشكل طولها ٤,٩ مترًا ، و عرضها ٣,٥ مترًا . احسب مساحة هذه الحديقة .

وضح خطوات الحل .

$$\begin{array}{r} ٤٩ \\ ٣٥ \times \\ \hline ٢٤٥ \\ + ١٤٧٠ \\ \hline ١٧١٥ \end{array}$$

$$١٧١٥$$

مراجعة الذهني امتحان الفصل الدراسي الأول للصف السادس

ما ضعف العدد ٤٥ ؟	٩٠	ما ضعف العدد ٢٤ ؟	٤٨
ما ناتج ٨ × ٧ ؟	٥٦	ما ناتج ٨ × ٩ ؟	٧٢
ما مربع العدد ١٢ ؟	١٤٤	ما مربع العدد ١١ ؟	١٢١
ما العدد الذي مربعه ٨١ ؟	٩	ما العدد الذي مربعه ٦٤ ؟	٨
ما ناتج : ٨,٧ - ٨,٥ ؟	٠,٢	ما ناتج : ٧,٧ - ٦,٥ ؟	١,٢
اطرح ٤٩ من ٦٣	١٤	اطرح ٥٣ من ٨٦	٣٣
أوجد ناتج : ٣,٣ + ٦,٥	٩,٨	أوجد ناتج : ٤,٨ + ٠,٧	٥,٥
أوجد ناتج : ١٠ × ١,٥٤	١٥,٤	١٠٠ × ١,٥٤	١٥٤

ما العدد الرابع في السلسلة : ٣,٣ ، ٣,٦ ، ٣,٩ ، ٣,١٢ ، ٤,٥

ما العدد التالي في السلسلة : ٤,٢ ، ٥,٣ ، ٦,٤ ، ٧,٥ ، ٨,٦

٠,٤٦
٠,٧٢

أوجد مكملة الكسر العشري ٠,٥٤ ليكون الناتج الواحد الصحيح ؟

أوجد مكملة الكسر العشري ٠,٢٨ ليكون الناتج الواحد الصحيح ؟

حوظ العدد الذي يقبل القسمة على ٤ ، ٣ معاً

٤ ٢٤ ١٨ ٣٣

حوظ العدد الذي يقبل القسمة على ٥ ، ٣ معاً

٥٠ ٣٣ ٣٥ ٤٥