

مراجعة الوراثة والخصائص الفيزيائية والمخاليط غير محلولة



تم تحميل هذا الملف من موقع مناهج مملكة البحرين

موقع المناهج ← مناهج مملكة البحرين ← الصف السادس ← علوم ← الفصل الثاني ← ملفات متنوعة ← الملف

تاريخ إضافة الملف على موقع المناهج: 2026-04-11 14:05:53

ملفات اكتب للمعلم اكتب للطالب الاختبارات الكترونية الاختبارات ا حلول ا عروض بوربوينت ا أوراق عمل
منهج انجليزي ا ملخصات وتقارير ا مذكرات وبنوك الامتحان النهائي للمدرس

المزيد من مادة
علوم:

التواصل الاجتماعي بحسب الصف السادس



صفحة مناهج مملكة
البحرين على
فيسبوك

الرياضيات

اللغة الانجليزية

اللغة العربية

التربية الاسلامية

المواد على تلغرام

المزيد من الملفات بحسب الصف السادس والمادة علوم في الفصل الثاني

إجابة مراجعة الاختبار الأول 2025-2026م	1
حل أنشطة الدرس الرابع المغناطيسية والخامس نظام الأرض والشمس	2
أسئلة مراجعة مع نموذج الإجابات للاختبار الأول 2025-2026م	3
أسئلة إثرائية مع الإجابات النموذجية	4
مذكرة مراجعة تشمل عمليات الحياة في النباتات والمغناطيسية والفضاء والأنظمة البيئية 2025-2026م	5

تاريخ: ___ / ___ / م

الوراثة والصفات (١)

١- اكتب المصطلح العلمي الدال على كل عبارة مما يلي:

(.....) انتقال الصفات الوراثية من الآباء إلى الأبناء.

(.....) صفة تنتقل من الآباء إلى الأبناء.

(.....) سلوك أو مهارة تولد مع الإنسان أو الحيوان ولا يتم اكتسابها.

(.....) سلوك غير موروث يكتسبه الإنسان أو الحيوان من خلال الممارسة والخبرة.

٢- اختر الإجابة الصحيحة من الكلمات ما بين القوسين ثم اكتبها في المكان المناسب أسفل كل صورة مما يلي:

(صفة مورثة / غريزة / صفة مكتسبة)

مهارة لعب كرة القدم



.....

مخالب الصقر



.....

نسيج العنكبوت للشبكة



.....

بناء الطائر للعش



.....

لعب الدولفين بالكرة



.....

سنام الجمل



.....

٣- التنفس وحركة الجفون سلوك موروث ؛ فهل هذه الجملة حقيقية أم مجرد رأي ؟

.....

تاريخ: ___ / ___ / ___

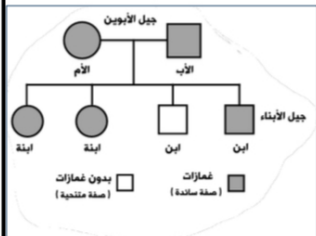
الوراثة والصفات (٢)

١- اكتب المصطلح العلمي الدال على كل عبارة مما يلي:

- (-----) جزء من الكروموسوم يحمل المعلومات الكيميائية للصفة الموروثة ويتحكم في ظهورها.
- (-----) صفة تطفى على صفة أخرى وتمنع ظهورها.
- (-----) صفة تخفيها صفة سائدة.
- (-----) مخطط يستعمل لتتبع الصفات في العائلة ودراسة الأنماط الوراثية.
- (-----) الشخص الذي ينقل جين الصفة ولكنها لا تظهر عليه.

٢- من مؤسس علم الوراثة ؟

٣. الشكل المجاور يمثل مخطط السلالة لتتبع للصفات الوراثية، مستعينا به وبما درسته أجب عن الأسئلة التالية:



أ. ما الصفة التي تظهر في المخطط ؟

ب. ماذا تمثل الخطوط العمودية في المخطط

الخطوط الأفقية تربط معاً.

الخطوط العمودية تربط ب

ج. ما الذي تشير إليه الرموز \square و \bigcirc والألوان في المخطط ؟

رمز \square يشير إلى و رمز \bigcirc يشير إلى

اللون يشير إلى

د. ما الصفة السائدة ، وما الصفة المتنحية في المخطط ؟

الصفة السائدة والصفة المتنحية

٤. التفكير الناقد هل يمكن الحصول على نبات بازلاء أزهاره أرجوانية عند تلقيح نباتي بازلاء أزهارهما بيضاء اللون؟

(فسر إجابتك)

تاريخ: ___ / ___ / ___

الخصائص الفيزيائية للمادة

١- اكتب المصطلح العلمي الدال على كل عبارة مما يلي :

(.....) صفات يمكن ملاحظتها في المادة دون تغير طبيعة المادة وتميز المواد بعضها عن بعض.

(.....) كل شيء له كتلة وحجم.

(.....) الحيز الذي يشغله الجسم.

(.....) كتلة وحدة الحجم من المادة.

٢- أ. اذكر ثلاثة من الخصائص الفيزيائية للمادة.

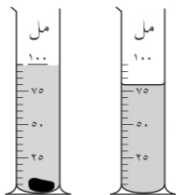
١ - ٢ - ٣ -

ب. قارن في الجدول التالي بين الكتلة والوزن:

وجه المقارنة	الكتلة	الوزن
التعريف		
جهاز القياس		
وحدة القياس		
التغير بتغير المكان		

٣- وضعت كمية من الماء في مخبر مدرج فكان حجمها ٨٠ مل ثم وضع حجر صغير فارتفع الماء إلى ٩٥ مل ؛ كما بالشكل الموضح:

أ . احسب حجم الحجر:



ب. إذا كانت كتلة الحجر تساوي ٧٥ جم احسب كثافة الحجر.

الكثافة =

تابع : الخصائص الفيزيائية لمادة

١- اكتب المصطلح العلمي الدال على كل عبارة مما يلي :

(-----) قدرة الجسم على مقاومة الانغمار في مائع.

(-----) اسم يطلق على السائل أو الغاز.

(-----) قوة الدفع تساوي وزن المائع المزاح.

٢- متى يغوص الجسم ومتى يطفو تبعاً لمبدأ أرخميدس ؟

• يغوص الجسم عندما يكون : وزن الجسم ----- قوة دفع السائل للجسم.

• يطفو الجسم عندما يكون : وزن الجسم ----- قوة دفع السائل للجسم.

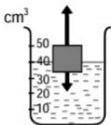
٣- فسر ما يلي:

أ . تطفو قطعة من الخشب فوق سطح الماء.

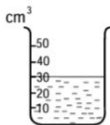
ب . تغوص قطعة مصممة من الألمنيوم في الماء بينما تطفو عند تشكيلها على شكل علبة مفرغة.

٤- تأمل الشكل المجاور ثم أجب عن الأسئلة التالية:

١. هل ارتفع سطح الماء عند وضع مكعب الخشب في الكأس به في الشكل (ب) ؟



(ب)



(i)

٢. لماذا ارتفع الماء عند وضع المكعب في الماء ؟

٣. ما اسم القوة المؤثرة في المكعب لأسفل ؟

٤. ما اسم القوة المؤثرة في المكعب لأعلى ؟

٥. هل تستطيع أن تستنتج أي القوتين أكبر ؟

تاريخ: ___ / ___ / ___

الماء والمخاليط

١- اكتب المصطلح العلمي الدال على كل عبارة مما يلي :

مادتان أو أكثر تمتزجان معا ولا تكونان مادة جديدة .	
مخلوط تتوزع فيه المواد المكونة له بشكل غير منتظم ويمكن تمييز مكوناته بعضها من بعض بالعين المجردة.	
مخلوط تتوزع فيه المواد المكونة له بشكل منتظم ولا يمكن تمييز مكوناته بعضها من بعض من عين المجردة	
خليط من مادة تذوب في مادة أخرى وتكون خصائص جميع أجزاء المحلول متشابهة	
هي أكبر كمية من المذاب يمكن إذابتها في كمية معينة من المذيب عند درجة حرارة وضغط معينين.	

٢- عند خلط الماء والملح يتكون محلول الملح والماء مستعينا بالرسم الموضح أمامكم المذيب والمذاب في محلول الملح والماء:



.....: المذيب

.....: المذاب

٣- حدد طريقة فصل المخاليط ، بالكتابة تحت الصورة مستعينا بالكلمات التالية:

(المغناطيسية - النخل (بالغربلة) - الطفو - الترشيح - التبخير)



.....



.....



.....



.....



.....