

مراجعة الاختبار الأول شاملة



تم تحميل هذا الملف من موقع مناهج مملكة البحرين

موقع المناهج ← مناهج مملكة البحرين ← الصف السادس ← رياضيات ← الفصل الثاني ← ملفات متنوعة ← الملف

تاريخ إضافة الملف على موقع المناهج: 2026-04-10 15:09:05

ملفات اكتب للمعلم اكتب للطالب الاختبارات الكترونية الاختبارات حلول عروض بوربوينت أوراق عمل منهج انجليزي ملخصات وتقارير مذكرات وبنوك الامتحان النهائي للمدرس

المزيد من مادة رياضيات:

التواصل الاجتماعي بحسب الصف السادس



صفحة مناهج مملكة البحرين على فيسبوك

الرياضيات

اللغة الانجليزية

اللغة العربية

التربية الاسلامية

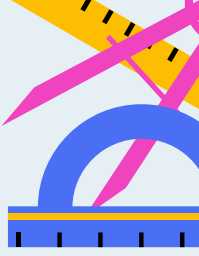
المواد على تلغرام

المزيد من الملفات بحسب الصف السادس والمادة رياضيات في الفصل الثاني

كراسة مراجعة شاملة للمنهج 2025-2026م	1
الإجابات النموذجية لحل ملزمة الزوايا والقوانين	2
مهارة اختلاف التوقيت غير محلول	3
إجابة مراجعة شاملة للاختبار الأول	4
العنوان. إجابة مراجعة الاختبار الأول الفصل السادس النسبة والمعدل والفصل السابع النسبة المئوية والاحتمالات 2025-2026م	5



مملكة البحرين
وزارة التربية والتعليم
مدرسة عمر بن الخطاب الإعدادية للبنين



مراجعة للاختبار الأول في مادة الرياضيات

ملاحظة: ورقة المراجعة لا تغني بأي شكل من الأشكال
عن الكتاب المدرسي



اعداد: أ. سند سامي

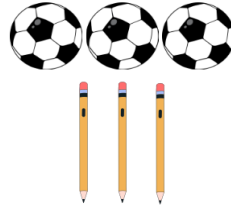


اكتب النسب الآتية بثلاث طرق مختلفة

ب) نسبة القصص الدينية إلى العدد الكلي.

أنواع القصص في مكتبة عمر	
عدد القصص	النوع
١٢	دينية
٣	تاريخية
٧	علمية

أ) نسبة عدد الكرات إلى عدد الأقلام.



اكتب كل معدل مما يأتي على صورة معدل وحدة:

ب) دفع خمسة عشر دينارًا لكل ثلاث ساعات

أ) ثمانية عشر لعبة لكل ست أطفال.

هل الكميات في كل زوج من النسب أو المعدلات الآتية متناسبة أم لا؟
فسر إجابتك، وعبر عن كل علاقة تناسبية في صورة تناسب.

ب) حل ٤ مسائل في ٢٠ دقيقة.
حل ١٢ مسألة في ٦٠ دقيقة.

أ) دفع ١٢ دينارًا في ٣ أيام.
دفع ٢٨ دينارًا في ٧ أيام.

الحس العددي: صف النمط أدناه، ثم أوجد الأعداد الثلاثة الآتية.

٣ → ٦ → ١٠ → ١٥ → ٢١ → □ → □ → □

وصف النمط:

حل كلاً من التناسبات الآتية.

$$\frac{4}{4} = \frac{18}{24} \quad \text{ب}$$

$$\frac{9}{6} = \frac{2}{3} \quad \text{أ}$$

اكتب كلاً من الكسور والأعداد الكسرية الآتية على صورة نسبة مئوية:

$$\frac{1}{4} \quad \text{أ}$$

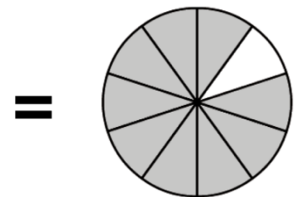
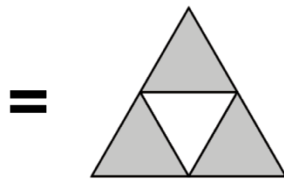
$$\frac{2}{5} \quad \text{ب}$$

اكتب النسب التالية على صورة كسر اعتيادي أو عدد كسري في أبسط صورة:

$$= 23\% \quad \text{أ}$$

$$= 44\% \quad \text{ب}$$

اكتب النسبة المئوية التي تمثل الجزء المظلل من كل نموذج فيما يأتي:



أوجد احتمال وقوع الأحداث التالية عند تدوير القرص، واكتبه على صورة كسر اعتيادي:



أ ل (س) =

ب ل (ك) =

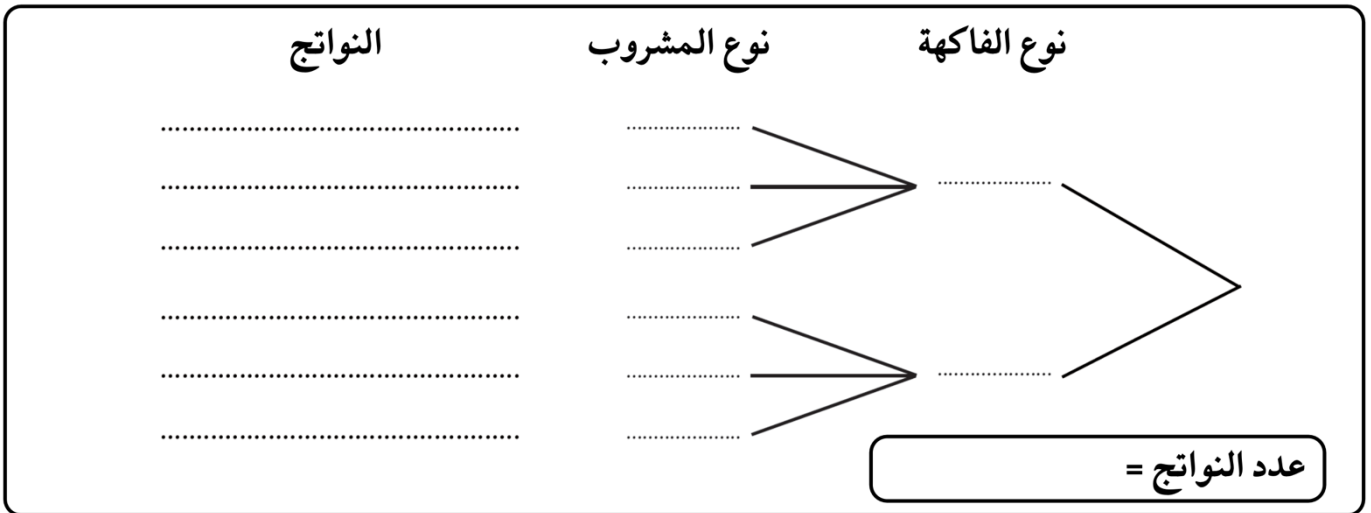
د ل (ب أو م أو أ) =

ج ل (س أو م) =

ه ل (ليس م) =

و ل (س أو ص أو ب) =

استخدم الشجرة البيانية لعرض فضاء العينة لحدث اختيار نوع من الفواكه من بين التفاح (ت) والموز (م)، ثم اختيار مشروب من بين الماء (م) أو العصير (ع) أو الشاي (ش).



الحساب الذهني:

- 1- أوجد ١٠٪ من العدد ٢٠٠ =
- 2- أوجد ٣٠٪ من العدد ٣٠٠ =
- 3- أوجد ٥٠٪ من العدد ٥٠٠ =
- 4- أوجد ١٠٪ من العدد ١٥٠ =
- 5- أوجد ٩٠٪ من العدد ١٠٠ =

اكتب النسب الآتية بثلاث طرق مختلفة

ب) نسبة القصص الدينية إلى العدد الكلي.

أنواع القصص في مكتبة عمر	
عدد القصص	النوع
١٢	دينية
٣	تاريخية
٧	علمية

$$\frac{7}{11} = \frac{14}{22}$$

$$11 : 7$$

$$7 \text{ إلى } 11$$

٦ قصص دينية لكل ١١ قصة

١) نسبة عدد الكرات إلى عدد الأقلام.



$$1 = \frac{1}{1} = \frac{3}{3}$$

$$1 \text{ إلى } 1$$

$$1 : 1$$

كرة لكل قلم

اكتب كل معدل مما يأتي على صورة معدل وحدة:

ب) دفع خمسة عشر ديناراً لكل ثلاث ساعات

$$5 = \frac{15}{3}$$

٥ دينار لكل ساعة

١) ثمانية عشر لعبة لكل ست أطفال.

$$7 = \frac{18}{3}$$

٦ لعب لكل طفل

هل الكميات في كل زوج من النسب أو المعدلات الآتية متناسبة أم لا؟
فسر إجابتك، وعبر عن كل علاقة تناسبية في صورة تناسب.

ب) حل ٤ مسائل في ٢٠ دقيقة.

حل ١٢ مسألة في ٦٠ دقيقة.

$$\frac{4}{5} = \frac{4}{5}$$

متناسبة

$$\frac{1}{5} = \frac{1}{5}$$

١) دفع ١٢ ديناراً في ٣ أيام.

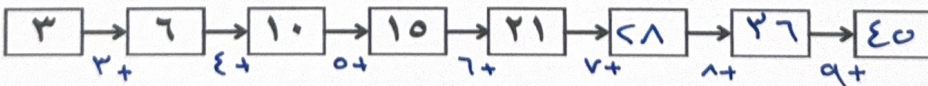
دفع ٢٨ ديناراً في ٧ أيام.

$$4 = \frac{12}{3}$$

متناسبة

$$4 = \frac{28}{7}$$

الحس العددي: صف النمط أدناه، ثم أوجد الأعداد الثلاثة الآتية.



وصف النمط: الاول ٣+ | الثاني ٤+ | الثالث ٥+

حل كلاً من التناسبات الآتية.

ب

$$\frac{4}{3} = \frac{18}{x}$$

$$4x = 18 \times 3$$

$$4x = 54$$

$$x = \frac{54}{4} = 13.5$$

$x = 13.5$

أ

$$\frac{9}{6} = \frac{2}{3}$$

$$9 \times 3 = 6 \times 2$$

$$27 = 12$$

$x = 9$

اكتب كلاً من الكسور والأعداد الكسرية الآتية على صورة نسبة مئوية:

أ

$$\frac{5}{100} = 5\%$$

ب

$$\frac{2}{5} = \frac{40}{100} = 40\%$$

اكتب النسب التالية على صورة كسر اعتيادي أو عدد كسري في أبسط صورة:

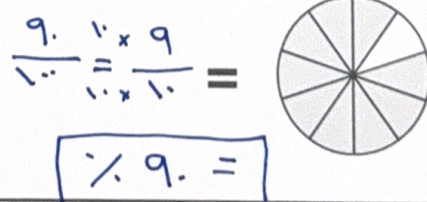
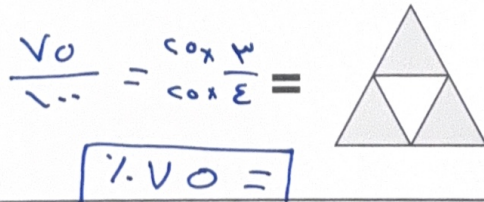
أ

$$\frac{23}{100} = 23\%$$

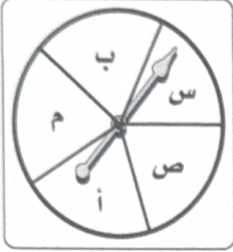
ب

$$\frac{11}{25} = \frac{44}{100} = 44\%$$

اكتب النسبة المئوية التي تمثل الجزء المظلل من كل نموذج فيما يأتي:



أوجد احتمال وقوع الأحداث التالية عند تدوير القرص، واكتبه على صورة كسر اعتيادي:

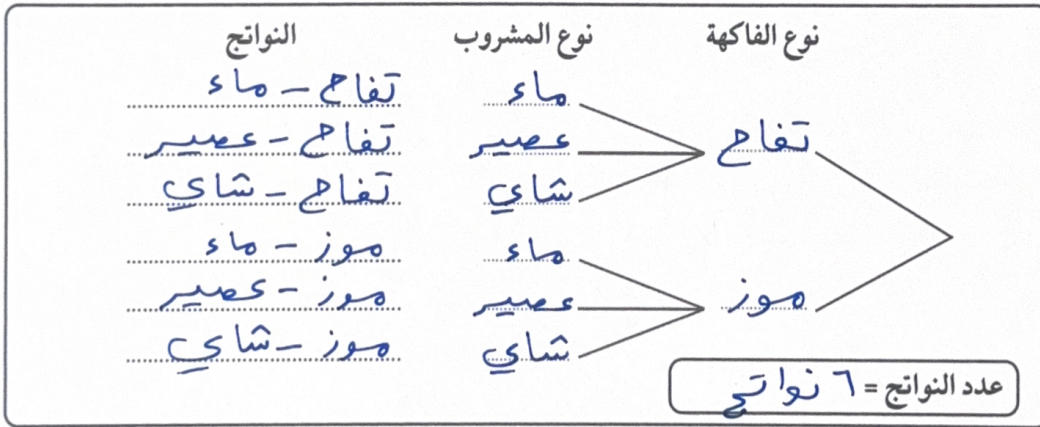


أ ل (س) = $\frac{1}{5}$ ب ل (ك) = $\frac{0}{5}$ = مستحيل

ج ل (س أو م) = $\frac{2}{5}$ د ل (ب أو م أو أ) = $\frac{3}{5}$

و ل (س أو ص أو ب) = $\frac{3}{5}$ ه ل (ليس م) = $\frac{4}{5}$

استخدم الشجرة البيانية لعرض فضاء العينة لحدث اختيار نوع من الفواكه من بين التفاح (ت) والموز (م)، ثم اختيار مشروب من بين الماء (م) أو العصير (ع) أو الشاي (ش).



الحساب الذهني:

- 1- أوجد ١٠% من العدد ٢٠٠ = ٢٠
- 2- أوجد ٣٠% من العدد ٣٠٠ = ٩٠
- 3- أوجد ٥٠% من العدد ٥٠٠ = ٢٥٠
- 4- أوجد ١٠% من العدد ١٥٠ = ١٥
- 5- أوجد ٩٠% من العدد ١٠٠ = ٩٠