

مذكرة مراجعة مادة العلوم



تم تحميل هذا الملف من موقع المناهج البحرينية

موقع المناهج ⇨ المناهج البحرينية ⇨ الصف الخامس ⇨ علوم ⇨ الفصل الثاني ⇨ ملفات متنوعة ⇨ الملف

تاريخ إضافة الملف على موقع المناهج: 14:04:22 2025-05-04

ملفات اكتب للمعلم اكتب للطالب ا اختبارات الكترونية ا اختبارات ا حلول ا عروض بوربوينت ا أوراق عمل
منهج انجليزي ا ملخصات وتقارير ا مذكرات وبنوك ا الامتحان النهائي ا للمدرس

المزيد من مادة
علوم:

التواصل الاجتماعي بحسب الصف الخامس



صفحة المناهج
البحرينية على
فيسبوك

الرياضيات

اللغة الانجليزية

اللغة العربية

التربية الاسلامية

المواد على تلغرام

المزيد من الملفات بحسب الصف الخامس والمادة علوم في الفصل الثاني

مذكرة مراجعة الاختبار الثالث علوم

1

إجابة مذكرة مراجعة الاختبار الثالث في مادة العلوم

2

النسخة المعتمدة لمادة العلوم

3

مذكرة الوقفة التقويمية الثالثة

4

مذكرة علوم الفصل الثاني

5



أسئلة مراجعة للاختبار الثالث في مادة العلوم للصف الخامس الابتدائي للفصل الدراسي الثاني

السؤال الأول: أكمل كلاً من الجمل التالية بالكلمة المناسبة :-

- ١- نوع الهطل الذي يتكون عندما تكون درجة حرارة الهواء أعلى من درجة تجمد الماء هو
- ٢- يعتبر غاز من الغازات الدفيئة التي تسبب الاحتباس الحراري للأرض.
- ٣- تسمى الغيوم التي تتشكل عند أعلى ارتفاع، وتتكون من بلورات متجمدة بالغيوم
- ٤- الأجسام هي التي تسمح بنفاذ معظم الأشعة الضوئية من خلالها.
- ٥- للعدسات ثلاث أنواع هي المحدبة و و
- ٦- هي منطقة التقاء الكتل الهوائية المختلفة.
- ٧- تتكون من سلسلة التضاعطات و التخلخلات خلال انتقالها في الأوساط المادية.
- ٨- يحدد نوع الهطل عن طريق درجة
- ٩- تسقط أشعه الشمس عند خط الاستواء بشكل
- ١٠- كمية الأشعة الشمسية التي تمتصها الأرض تساوي
- ١١- يقاس تردد الصوت بوحدة تسمى

السؤال الثاني : ضع إشارة (✓) أمام العبارة الصحيحة وإشارة (x) أمام الخاطئة:

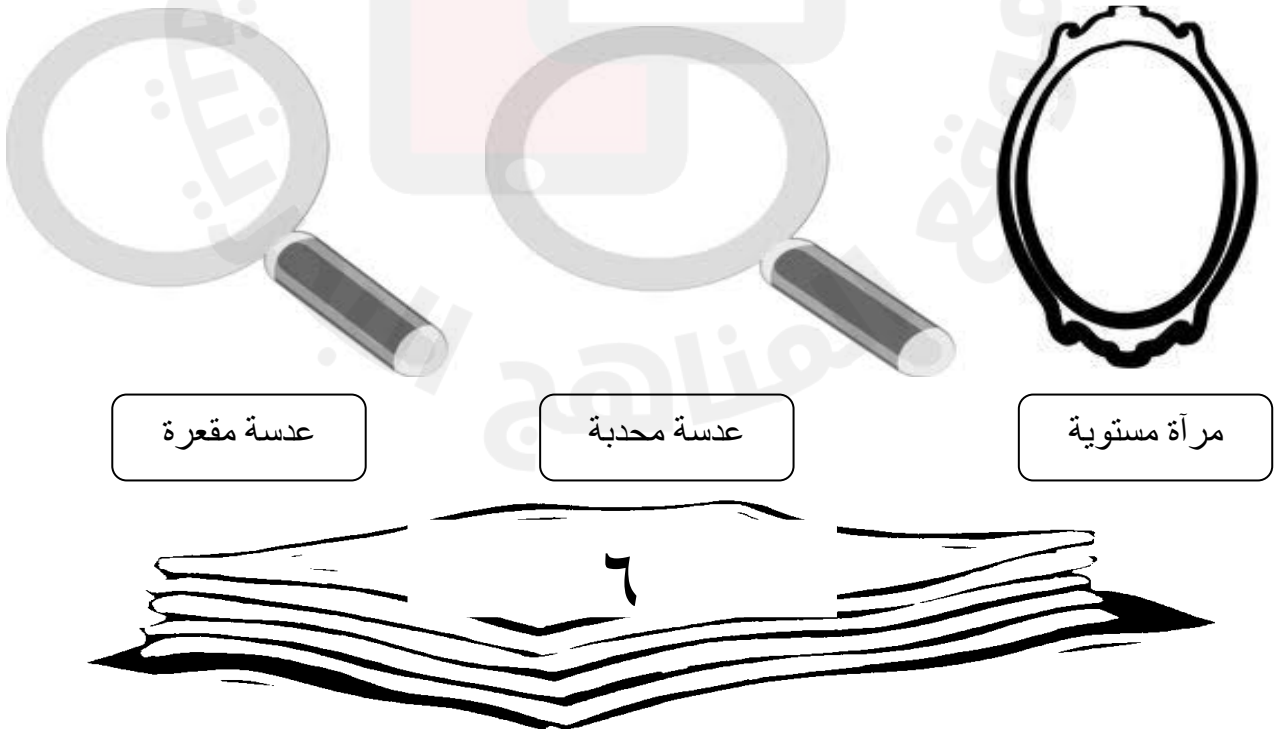
- ١- المنطقة التي يسقط عليها الشعاع الشمسي بشكل عمودي تكون درجة حرارتها مرتفعة. ()
- ٢- الضغط الجوي يضغط على الأشياء من جميع الجهات. ()
- ٣- المادة التي ينتقل من خلالها الصوت بشكل أسرع تكون في الحالة الصلبة. ()
- ٤- يقاس تردد الموجات الصوتية بوحدة تسمى الأمبير ()
- ٥- يتكون الغلاف الجوي من خمس طبقات مختلفة في درجات حرارتها. ()
- ٦- يحدث نسيم البحر نهاراً و نسيم البر يحدث ليلاً. ()
- ٧- يوجد غاز الأوزون في طبقة التروبوسفير. ()
- ٨- يمكن التنبؤ بحالة الطقس بمعرفة أنواع الكتل و الجبهات الهوائية. ()
- ٩- يستخدم الأنيمومتر لقياس درجة حرارة الرياح. ()
- ١٠- يستخدم جهاز السونار لتحديد الأشياء الموجودة تحت سطح الماء. ()

السؤال الثالث: أكتب الاسم (المصطلح) العلمي لكل ما يناسبه في الجمل الآتية:-

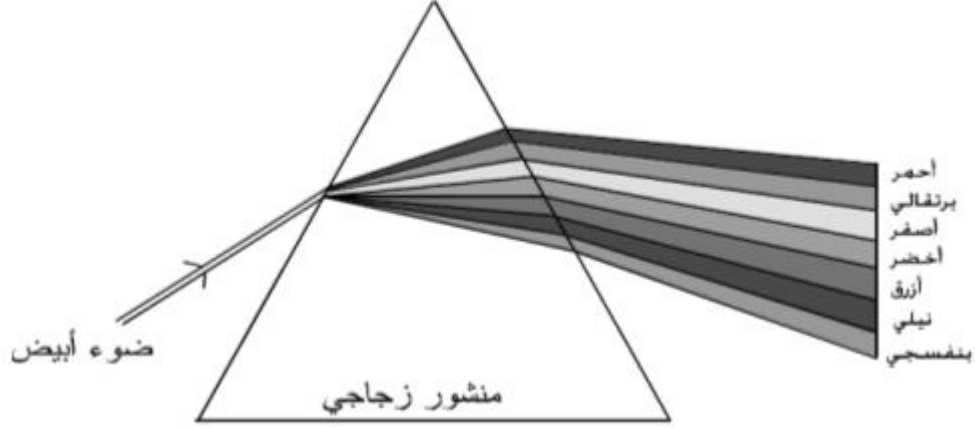
انعكاس الضوء - انكسار الضوء - المناخ - الغيوم الريشية - الطيف المرئي - الأجسام الشفافة - الطول الموجي - الأجسام المعتمة - الغيوم الركامية - المناخ - التردد - الرطوبة - الضغط الجوي - صدى الصوت

- ١- (.....) ارتداد الضوء عن سطوح الأجسام.
- ٢- (.....) الغيوم التي تتشكل عند أعلى ارتفاع، وتتكون من بلورات متجمدة.
- ٣- (.....) انحراف الضوء عن مساره عند انتقاله بين وسطين شفافين مختلفين.
- ٤- (.....) متوسط الحالة الجوية العامة في منطقة ما خلال فترة زمنية طويلة.
- ٥- (.....) الغيوم التي تكون سميكة و تتشكل على ارتفاعات متوسطة.
- ٦- (.....) الأجسام التي تسمح بنفاذ معظم الأشعة الضوئية من خلالها.
- ٧- (.....) حزمة الضوء في قوس المطر أو التي تعبر المنشور الزجاجي.
- ٨- (.....) المسافة بين قمتين متتاليتين أو قاعين متتاليين للموجة الضوئية.
- ١٠- (.....) كمية بخار الماء في الهواء.
- ١١- (.....) أجسام لا تسمح بمرور الضوء من خلالها.
- ١٢- (.....) عدد الاهتزازات التي يعملها الجسم في الثانية الواحدة.
- ١٣- (.....) القوة الواقعة على مساحة معينة بفعل وزن الهواء.
- ١٤- (.....) ظاهرة تعتمد عليها بعض الحيوانات كالحفاش في صيد فرائسها.

السؤال الرابع: أكتب كيف يظهر الرقم الموجود في الكتاب داخل العدسة المحدبة و المقعرة و المرآة المستوية



السؤال الخامس: الشكل التالي يبين تحليل الضوء الأبيض عند سقوطه على منشور زجاجي.

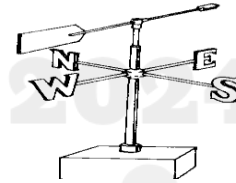
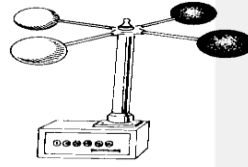


أ- ما لون الضوء الذي له طول موجي أقصر؟

ب- ماذا تسمى الظاهرة التي بسببها يتحلل الضوء الأبيض إلى ألوان الطيف السبعة؟

ج- ما اللون الناتج عن تركيب ألوان الطيف السبعة؟

السؤال السادس: أكتب اسم الجهاز و استخدامه في الجدول التالي:-



.....

.....

اسم الجهاز:

.....

.....

يستخدم لقياس:



.....

اسم الجهاز:

.....

يستخدم لقياس:

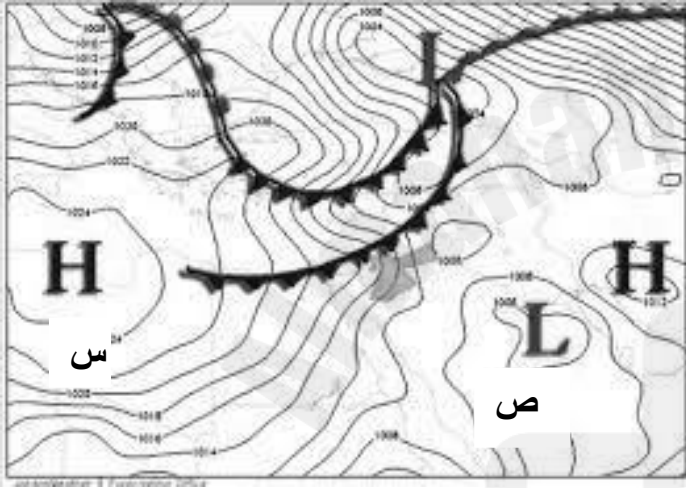
السؤال السابع : ماذا تتوقع أن يحدث في كل من الحالات التالية :-

١ - سقوط ضوء الشمس على جسم شبه شفاف لونه أخضر.

٢ - دمج أو مزج جميع ألوان الطيف السبعة.

٣ - تسليط حزمة ضوئية بشكل مائل على منشور زجاجي.

السؤال الثامن: توضح خريطة الطقس التالية مناطق الضغط المرتفع (H) ومناطق الضغط المنخفض (L)، والتي يستدل من خلالها علماء الأرصاد على حالة الطقس في منطقة ما.



ما حالة الطقس (غائم وممطر أم جاف وصافٍ)
في المنطقتين الممثلتين بالرمزين (س) و (ص)؟

المنطقة (س):

المنطقة (ص):

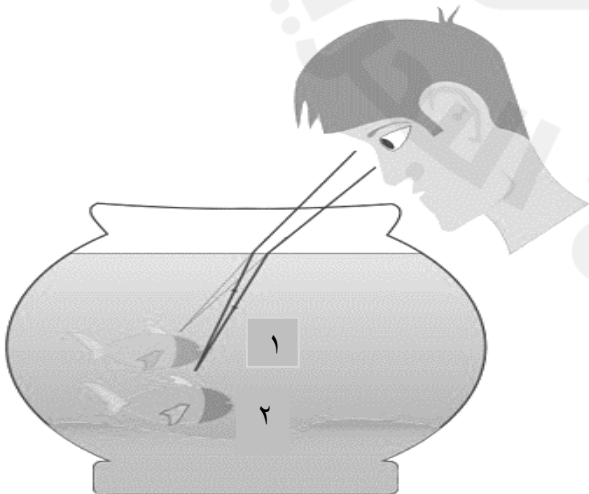
L : منطقة ضغط منخفض
H : منطقة ضغط مرتفع

السؤال التاسع: الرسم الذي أمامك يمثل رجل ينظر إلى سمكة موجودة في حوض الأسماك .

١ - يرى الرجل السمكة في الموضع رقم

٢ - عندما ينظر للسمكة بشكل عمودي فإنه يراها في

الموضع رقم



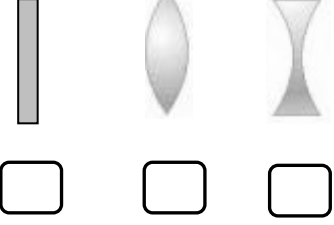
٣ - الظاهرة الضوئية المتكونة تسمى

السؤال العاشر: في الرسم المقابل استخدم أحمد نوع من أنواع العدسات لرؤية النمل بشكل أوضح و أكبر .

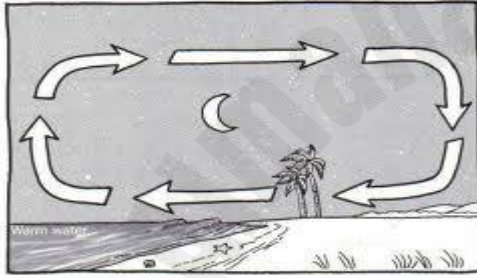
١- نوع العدسة التي استخدمها أحمد هي عدسة

٢- من أهم صفاتها

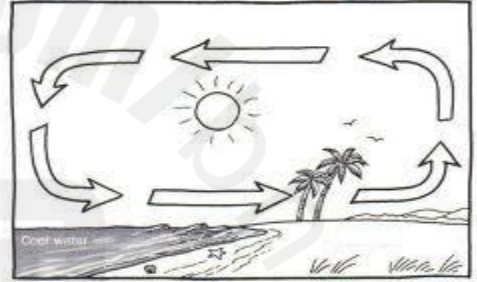
٣- ضع علامة (✓) أمام العدسة المستخدمة :-



السؤال الحادي عشر: أ- إي الرسومات التالية تمثل نسيم البر و أيها تمثل نسيم البحر؟



(.....)



(.....)

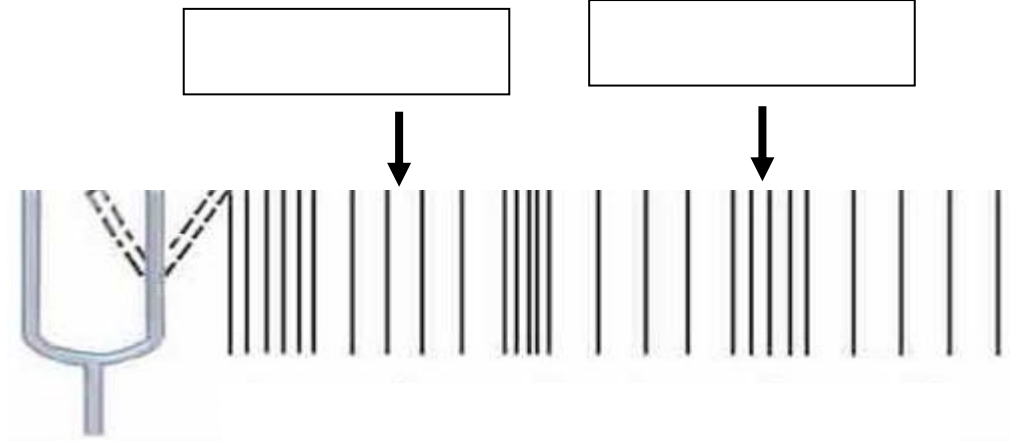
ب- أي مما يأتي لا يتفق مع خصائص الكتلة الهوائية:

☐ الحرارة متساوية ☐ الرطوبة متساوية ☐ تغطي مساحات ضيقة ☐ تعتمد على مكان تكونها

السؤال الثاني عشر: رتب الأشكال الثلاثة التالية حسب ضغطها الجوي مبتدئاً بالضغط الأكبر:-



السؤال الثالث عشر : الصورة التالية توضح شوكة رنانة تصدر صوتاً.



- ١- كيف ينشأ الصوت من الشوكة الرنانة؟
- ٢- اكتب على الشكل أماكن التخلخلات و التضاضعات.
- ٣- ماذا يطلق على سلسلة التضاضعات و التخلخلات التي تنتقل عبر الهواء؟

السؤال الرابع عشر: علل ما يأتي (اذكر السبب):-

- ١- صوت الرجل أغلظ من صوت المرأة.
.....
- ٢- لا نسمع الانفجارات الهائلة التي تحدث في الشمس.
.....
- ٣- يستطيع الخفاش أن يسلك مساره ليلاً مع أنه أعمى.
.....
- ٤- يمر الضوء من خلال كرة من الزجاج بينما لا يمر من خلال كرة من الحديد.
.....
- ٥- يبدو القلم مكسوراً عند وضعه مائلاً في كأس من الماء.
.....

انتهت الأسئلة مع تمنياتنا لكم بالتوفيق و النجاح